

No.2160N01

金輪牌 GOLDEN WHEEL

零件分解圖 PARTS LIST

△₂ 2015. 11. 02 P6, P16, P26

△₃ 2017. 06. 01 P26

△₄ 2018. 07. 23 P18

△₅ 2018. 10. 16 P26

△₆ 2018. 11. 14 P26

△₇ 2019. 01. 03 P26

△₈ 2019. 03. 26 P02

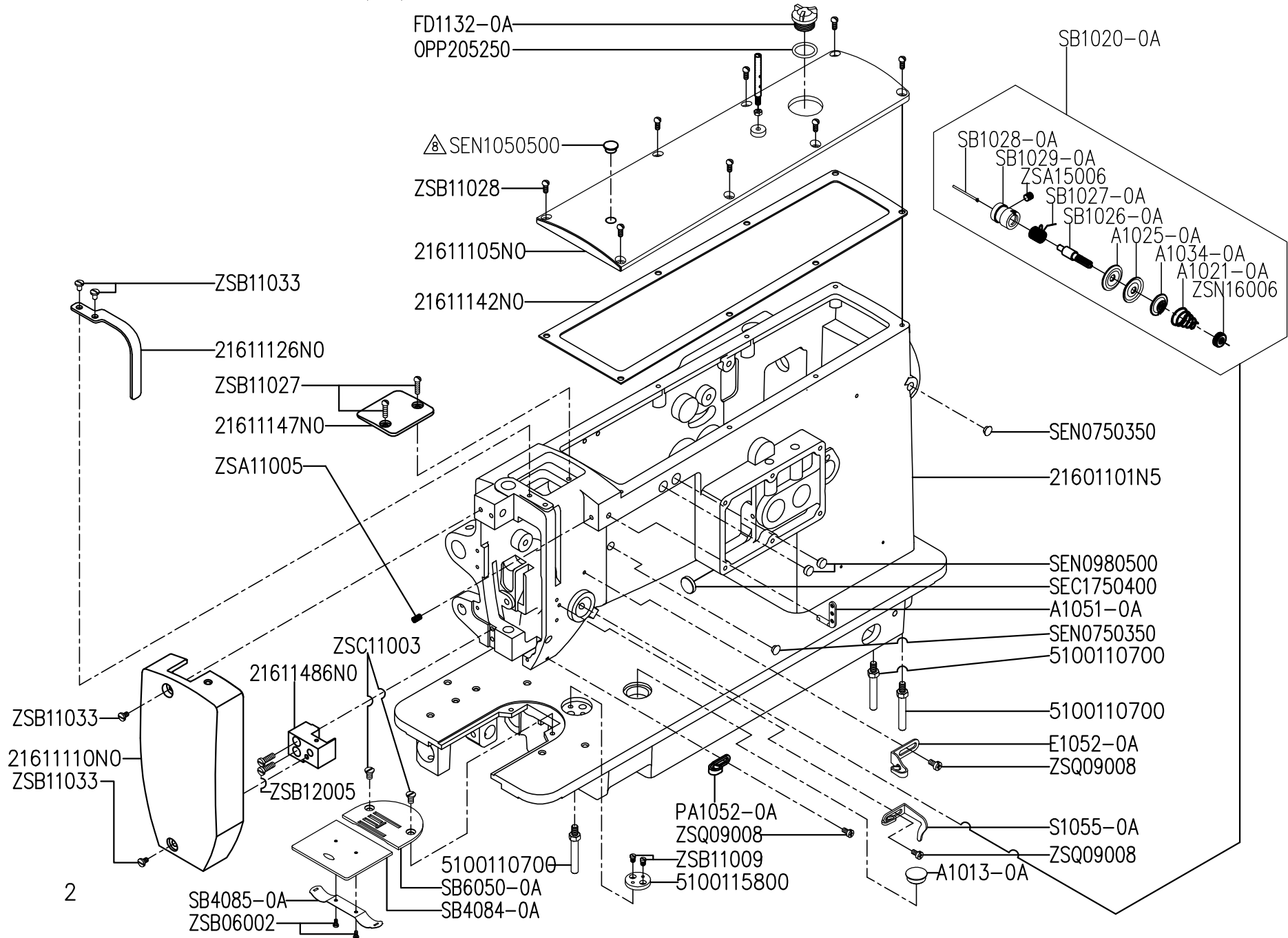
CS-2160N □ Zigzag Lockstitch Machine With Top & Bottom Feed
(1-Step 2-Point Zigzag With Large Hook)

CHEE SIANG INDUSTRIAL CO.,LTD.

MODEL:CS-2160N

	索引	INDEX	PAGE
A、	本體關係(一)-----	FRAME & MISCELLANEOUS COVER COMPONENTS(1) ----	2-3
B、	本體關係(二)-----	FRAME & MISCELLANEOUS COVER COMPONENTS(2) ----	4-5
C、	上軸、豎軸關係-----	MAIN SHAFT & UPRIGHT SHAFT COMPONENTS -----	6-7
D、	下軸、釜軸關係-----	LOWER SHAFT & HOOK SHAFT COMPONENTS -----	8-9
E、	針棒、天秤關係-----	NEEDLE BAR & TREAD TAKE-UP LEVER COMPONENTS ---	10-11
F、	送料關係(一)-----	FEED MECHANISM COMPONENTS(1)-----	12-13
G、	送料關係(二)-----	FEED MECHANISM COMPONENTS(2)-----	14-15
H、	押脚·脚弓關係-----	PRESSER BAR & KNEE LIFTER COMPONENTS -----	16-17
I、	上部送料關係-----	UPPER FEED MECHANISM COMPONENTS-----	18-19
J、	油潤滑關係-----	OIL LUBRICATION COMPONENTS -----	20-21
K、	下油槽關係-----	OIL RESERVOIR COMPONENTS -----	22-23
L、	附件-----	ACCESSORIES -----	24-25
M、	皮帶蓋關係-----	BELT COVER COMPONENTS -----	26-27
N、	零件號碼與頁數對照 ---	NUMERICAL PARTS-LIST-----	28-30

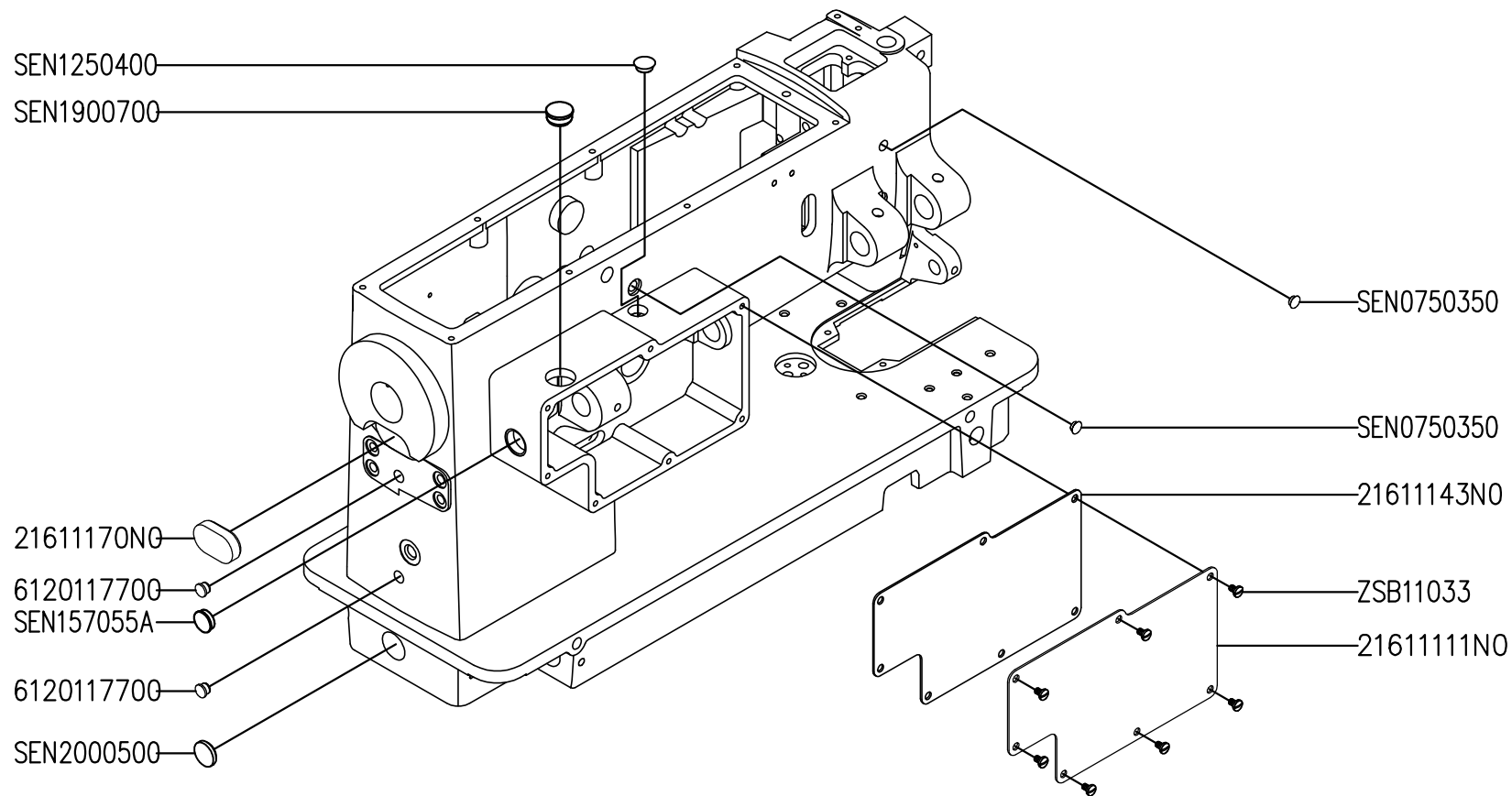
A.CS-2160N 本體關係(一) FRAME & MISCELLANEOUS COVER COMPONENTS



A. CS-2160N 本體關係(一) FRAME & MISCELLANEOUS COVER COMPONENTS(1)

零件號碼 Part No.	零件名稱 Name of Part	件數 Q'TY 2160N	零件號碼 Part No.	零件名稱 Name of Part	件數 Q'TY 2160N
21601101N5	車頭·底座結合- FRAME ASM.-----	1	OPP205250	O形環----- O-RINGS-----	1
21611105N0	上蓋 ----- TOP COVER -----	1	SEC1750400	油蓋----- RUBBER PLUG-----	1
21611110N0	面板----- FACE PLATE -----	1	SEN0750350	油蓋----- RUBBER PLUG-----	2
21611126N0	天秤蓋 ----- THREAD TAKE-UP LEVER COVER-----	1	SEN0980500	油蓋----- RUBBER PLUG-----	2
21611142N0	油封----- PACKING-----	1	SEN1050500	油蓋----- RUBBER PLUG-----	1
21611147N0	油槽蓋 ----- OIL TANK COVER -----	1	ZSA11005	螺絲----- SCREW 11/64-40×5.5 -----	1
21611486N0	擋塊 ----- BLOCK -----	1	ZSA15006	螺絲----- SCREW 15/64-28×12 -----	(1)
5100110700	固定螺絲 ---- BED SCREW STUD-----	3	ZSB06002	螺絲----- SCREW 3/32-56×2.5 -----	2
5100115800	導板座----- CLOTH GUIDE PLATE-----	1	ZSB11009	螺絲----- SCREW 11/64-40×5 -----	2
A1013-0A	油蓋----- RUBBER PLUG-----	1	ZSB11027	螺絲----- SCREW 11/64-40×16 -----	2
A1021-0A	調整彈簧 ---- TENSION SPRING -----	(1)	ZSB11028	螺絲----- SCREW 11/64-40×10 -----	8
A1025-0A	壓線盤 ----- TENSION DISK -----	(2)	ZSB11033	螺絲----- SCREW 11/64-40×7 -----	4
A1034-0A	線調整壓盤 -- TENSION RELEASE WASHER -----	(1)	ZSB12005	螺絲----- SCREW 3/16-28×15 -----	2
A1051-0A	三孔線掛 ---- THREE HOLE THREAD EYELET PIN ----	1	ZSC11003	螺絲----- SCREW 11/64-40×9 -----	2
E1052-0A	線掛 ----- THREAD GUIDE-----	1	ZSN16006	螺帽----- NUT 1/4-40 -----	(1)
FD1132-0A	油窓----- OIL SIGHT WINDOW-----	1	ZSQ09008	螺絲----- SCREW 9/64-40×6 -----	3
PA1052-0A	線掛 ----- ARM THREAD GUIDE -----	1			
S1055-0A	線掛 ----- TENSION POST THREAD GUIDE ----	1			
SB1020-0A	壓線調整組 -- THREAD TENSION SET -----	1			
SB1026-0A	調整螺絲棒 -- TENSION POST -----	(1)			
SB1027-0A	吊線彈簧 ---- TAKE UP SPRING -----	(1)			
SB1028-0A	鬆線銷 ----- TENSION RELEASE PIN -----	(1)			
SB1029-0A	彈簧座 ----- TENSION POST ROCKET -----	(1)			
SB4084-0A	滑板----- BED SLIDE PLATE-----	1			
SB4085-0A	彈簧板----- BED SLIDE PLATE SPRING-----	1			
SB6050-0A	針板----- NEEDLE PLATE-----	1			

B.CS-2160N 本體關係(二) FRAME & MISCELLANEOUS COVER COMPONENTS(2)



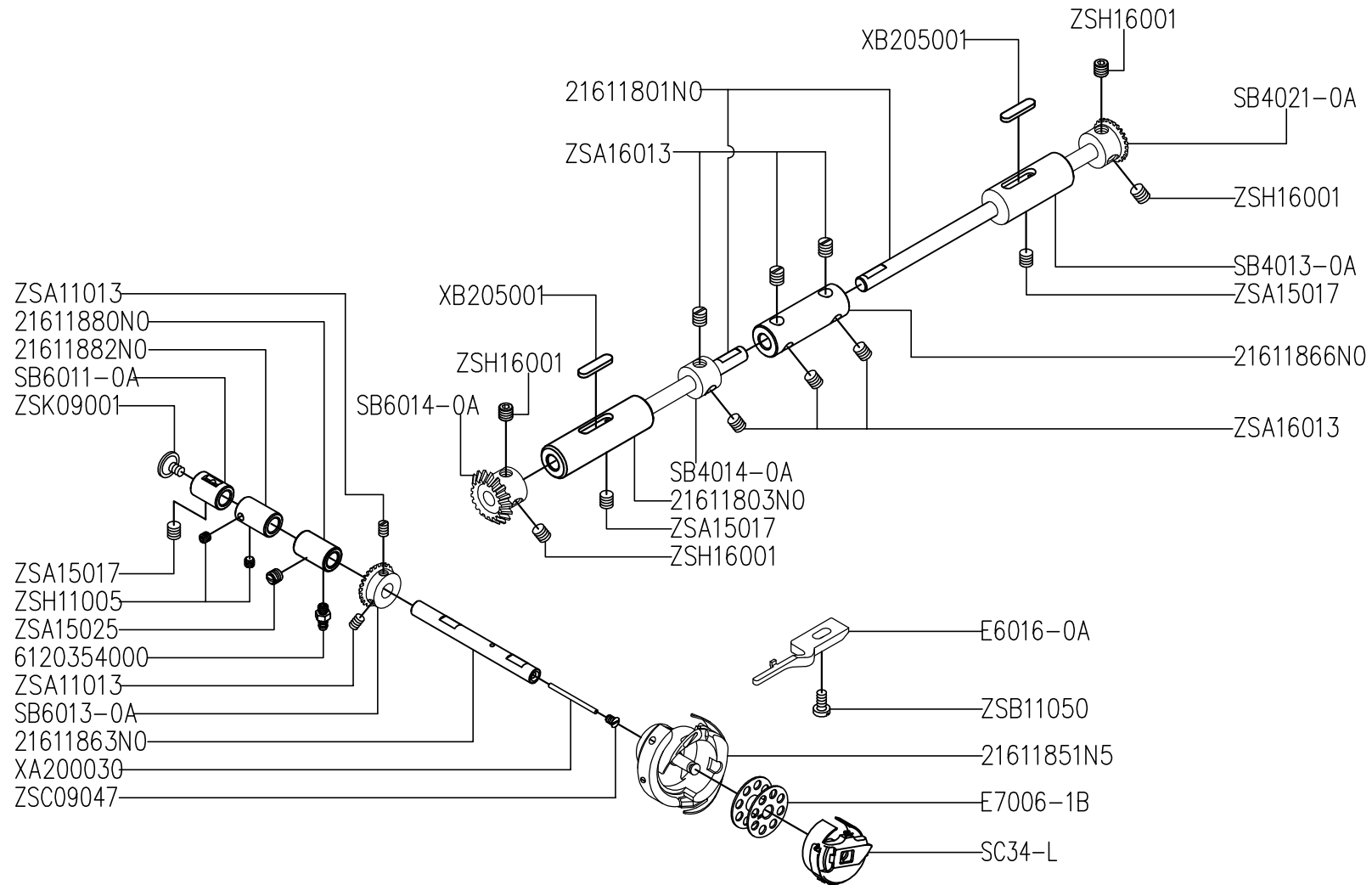
B. CS-2160N 本體關係(二) FRAME & MISCELLANEOUS COVER COMPONENTS(2)

零件號碼 Part No.	零件名稱	Name of Part	件數 Q'TY 2160N	零件號碼 Part No.	零件名稱	Name of Part	件數 Q'TY 2160N
21611111N0	側板-----	ARM SIDE COVER-----	1	SEN0750350	油蓋-----	RUBBER PLUG-----	2
21611143N0	油封-----	PACKING-----	1	SEN1250400	油蓋-----	RUBBER PLUG-----	1
21611170N0	油蓋-----	RUBBER PLUG-----	1	SEN157055A	油蓋-----	RUBBER PLUG-----	1
6120117700	油蓋-----	RUBBER PLUG-----	2	SEN1900700	油蓋-----	RUBBER PLUG-----	1
				SEN2000500	油蓋-----	RUBBER PLUG-----	1
				ZSB11033	螺絲-----	SCREW 11/64-40×7-----	7

C. CS-2160N 上軸·豎軸關係 MAIN SHAFT & UPRIGHT SHAFT COMPONENTS

零件號碼 Part No.	零件名稱 Name of Part	件數 Q'TY 2160N	零件號碼 Part No.	零件名稱 Name of Part	件數 Q'TY 2160N
21611201N1	上軸-----MAIN SHAFT-----	1	XA200030	油線-----OIL WICK-----	1
21611207N1	上軸套管(後) MAIN SHAFT BUSHING(REAR)	1	XB208001	油棉-----OIL FELT-----	1
21611223NA	皮帶輪-----HAND WHEEL-----	1	ZSA11004	螺絲-----SCREW 11/64-40×3.5-----	2
21611320N0	豎軸-----UPRIGHT SHAFT-----	1	ZSA15005	螺絲-----SCREW 15/64-28×13-----	2
21611321N0	豎軸套管(上) UPRIGHT BUSHING (UPPER)---	1	ZSA15018	螺絲-----SCREW 15/64-28×19-----	2
21611322N0	豎軸套管(下) UPRIGHT BUSHING (LOWER) --	1	ZSA15023	螺絲-----SCREW 15/64-28×10-----	2
24501223N5	皮帶輪-----HAND WHEEL-----	1	ZSA15028	螺絲-----SCREW 15/64-28×7-----	2
5150120500	軸承-----BALL BEARING-----	1	ZSA16010	螺絲-----SCREW 1/4-40×4.5-----	1
BB6004VVNR	滾珠軸承----BALL BEARING-----	1	ZSA16013	螺絲-----SCREW 1/4-40×5.5-----	1
SB1101-0A	上軸套管(前) MAIN SHAFT BUSHING(FRONT)---	1	ZSA18001	螺絲-----SCREW 9/32-28×8-----	1
SB1104-0A	定環-----MAIN SHAFT COLLAR-----	1	ZSB18014	螺絲-----SCREW 9/32-28×17-----	1
SB1106-0A	凸輪-----COUNTER WEIGHT-----	1	ZSH16001	螺絲-----SCREW 1/4-40×6-----	6
SB1108-0A	上軸傘齒輪-- MAIN SHAFT LEVER GEAR ----	1			
SB1109-0A	豎軸傘齒輪(上) UPRIGHT PINION (UPPER)-----	1			
SB1453-0A	針振齒輪(小)- NEEDLE VIBRATION PINION-----	1			
SB4020-0A	豎軸傘齒輪(下) UPRIGHT PINION (LOWER)----	1			

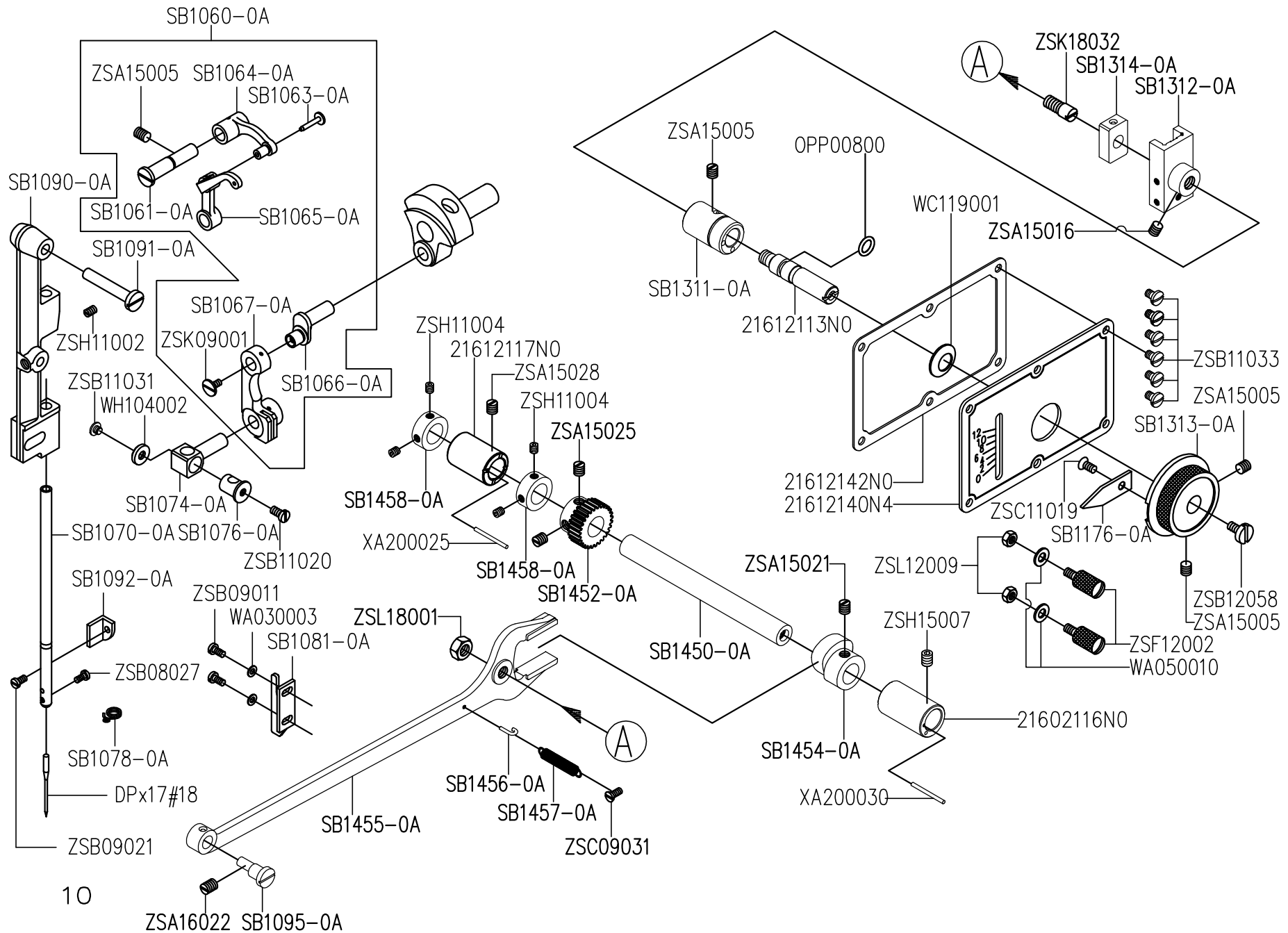
D.CS-2160N 下軸, 釜軸關係 LOWER SHAFT & HOOK SHAFT COMPONENTS



D. CS-2160N 下軸·釜軸關係 LOWER SHAFT & HOOK SHAFT COMPONENTS

零件號碼 Part No.	零件名稱 Name of Part	件數 Q'TY 2160N	零件號碼 Part No.	零件名稱 Name of Part	件數 Q'TY 2160N
21611801N0	下軸----- LOWER SHAFT-----	2	XA200030	油線----- OIL WICK-----	1
21611803N0	下軸套管(LOWER SHAFT BUSHING(FRONT)---	1	XB205001	油棉----- OIL FELT-----	2
21611851N5	釜(組)----- HOOK ASM.-----	1	ZSA11013	螺絲----- SCREW 11/64-40×6-----	2
21611863N0	釜軸----- HOOK SHAFT-----	1	ZSA15017	螺絲----- SCREW 15/64-28×8.5-----	3
21611866N0	下軸繼手---- JOINT-----	1	ZSA15025	螺絲----- SCREW 15/64-28×6-----	1
21611880N0	釜軸套管(HOOK SHAFT BUSHING(FRONT)-	1	ZSA16013	螺絲----- SCREW 1/4-40×5.5-----	6
21611882N0	釜軸定環---- HOOK SHAFT COLLAR-----	1	ZSB11050	螺絲----- SCREW 11/64-40×10.5-----	1
6120354000	接頭----- CONNECTING SCREW-----	1	ZSC09047	螺絲----- SCREW 9/64-40×5-----	1
E6016-0A	釜擋----- BOBBIN CASE POSITIONING FINGE	1	ZSH11005	螺絲----- SCREW 11/64-40×4-----	2
E7006-1B	梭仔----- BOBBIN-----	1	ZSH16001	螺絲----- SCREW 1/4-40×6-----	4
SB4013-0A	下軸套管(LOWER SHAFT BUSHING(REAR)-	1	ZSK09001	螺絲----- SCREW 9/64-40-----	1
SB4014-0A	定環----- LOWER SHAFT COLLAR-----	1			
SB4021-0A	下軸傘齒輪(前)- LOWER SHAFT PINION (REAR)---	1			
SB6011-0A	釜軸套管(HOOK SHAFT BUSHING(REAR)---	1			
SB6013-0A	釜軸傘齒輪--- HOOK SHAFT PINION-----	1			
SB6014-0A	下軸傘齒輪--- LOWER SHAFT PINION (FRONT)---	1			
SC34-L	梭殼----- BOBBIN CASE ASM.-----	1			

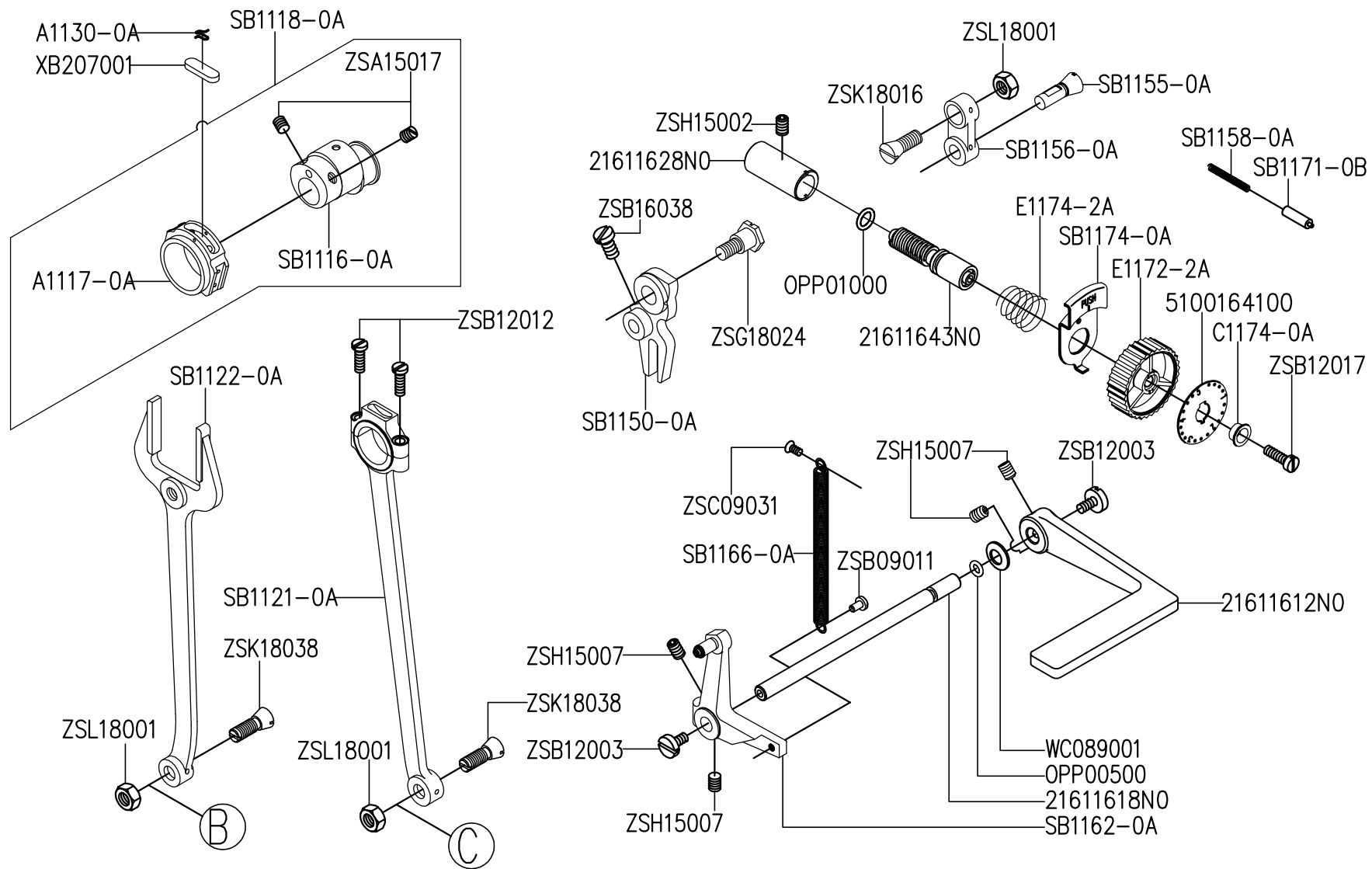
E.CS-2160N 針棒, 天秤關係 NEEDLE BAR & KNEE LIFTER COMPONENTS



E. CS-2160N 針棒·天秤關係 NEEDLE BAR & THREAD TAKE-UP LEVER COMPONENTS

零件號碼 Part No.	零件名稱 Name of Part	件數 Q'TY 2160N	零件號碼 Part No.	零件名稱 Name of Part	件數 Q'TY 2160N
21602116N0	凸輪軸套管(前)-CAM SHAFT BUSHING (FRONT)----	1	OPP00800	O形環-----O-RINGS-----	1
21612113N0	針振調整軸--ZIGZAG REGULATOR SHAFT----	1	WA030003	墊圈-----WASHER-----	2
21612117N0	凸輪軸套管(後)-CAM SHAFT BUSHING (REAR)----	1	WA050010	墊圈-----WASHER-----	2
21612140N4	針振目盛板(結合) ZIGZAG INDICATOR PLATE ASM.---	1	WC119001	盤形墊圈----SPRING WASHER-----	1
21612142N0	油封-----PACKING-----	1	WH104002	墊圈-----WASHER-----	1
DP×17#18	針-----NEEDLE-----	1	XA200025	油線-----OIL WICK-----	1
SB1060-0A	天秤(組)-----THREAD TAKE-UP LEVER ASM.---	1	XA200030	油線-----OIL WICK-----	1
SB1061-0A	天秤固定銷--TAKE-UP LEVER LINK PIN-----	(1)	ZSA15005	螺絲-----SCREW 15/64-28×13-----	4
SB1063-0A	天秤鉚釘----BALANCE CRANK PIN-----	(1)	ZSA15016	螺絲-----SCREW 15/64-28×7-----	1
SB1064-0A	天秤架 ----BALANCE CRANK BRACKET-----	(1)	ZSA15021	螺絲-----SCREW 15/64-28×4.5-----	1
SB1065-0A	天秤-----BALANCE ASM.-----	(1)	ZSA15025	螺絲-----SCREW 15/64-28×6-----	2
SB1066-0A	針棒連結軸--NEEDLE BAR CRANK-----	(1)	ZSA15028	螺絲-----SCREW 15/64-28×7-----	1
SB1067-0A	針棒連結桿--NEEDLE BAR CRANK ROD-----	(1)	ZSA16022	螺絲-----SCREW 1/4-40×7-----	1
SB1070-0A	針棒-----NEEDLE BAR-----	1	ZSB08027	螺絲-----SCREW 1/8-40×4.5-----	1
SB1074-0A	針棒鉗-----NEEDLE BUSHING-----	1	ZSB09011	螺絲-----SCREW 9/64-40×6.5-----	2
SB1076-0A	針棒鉗固定--NEEDLE BAR BRACKET-----	1	ZSB09021	螺絲-----SCREW 9/64-40×7.7-----	1
SB1078-0A	線掛-----THREAD GUIDE-----	1	ZSB11020	螺絲-----SCREW 11/64-40×6.5-----	1
SB1081-0A	固定板-----NEEDLE BAR CONNECTING LINK GUIDE PLATE---	1	ZSB11031	螺絲-----SCREW 11/64-40×3.2-----	1
SB1090-0A	針柱座-----NEEDLE BAR FRAME-----	1	ZSB11033	螺絲-----SCREW 11/64-40×7-----	6
SB1091-0A	針柱座固定--NEEDLE HINGE PIN-----	1	ZSB12058	螺絲-----SCREW 3/16-32×6.5-----	1
SB1092-0A	針柱座定位--NEEDLE BAR FRAME POSITION PLATE-	1	ZSC09031	螺絲-----SCREW 9/64-40×11-----	1
SB1095-0A	針落調整螺--ECCENTRIC STUD-----	1	ZSC11019	螺絲-----SCREW 11/64-40×5.5-----	1
SB1176-0A	針振指針-----NEEDLE VIBRATOR STOP INDEX FINGER---	1	ZSF12002	螺絲-----SCREW 3/16-32×10-----	2
SB1311-0A	套管-----ZIGZAG REGULATOR BUSHING-----	1	ZSH11002	螺絲-----SCREW 11/64-40×6-----	1
SB1312-0A	針振調節器--ZIGZAG REGULATOR-----	1	ZSH11004	螺絲-----SCREW 11/64-40×3.5-----	4
SB1313-0A	旋鈕-----DIAL-----	1	ZSH15007	螺絲-----SCREW 15/64-28×8-----	1
SB1314-0A	滑塊-----ZIGZAG SLIDE BLOCK-----	1	ZSK09001	螺絲-----SCREW 9/64-40-----	(1)
SB1450-0A	針振驅動軸--ZIGZAG DRIVE CAM SHAFT-----	1	ZSK18032	螺絲-----SCREW 9/32-28-----	1
SB1452-0A	針振齒輪(大)--ZIGZAG BEVEL GEAR-----	1	ZSL12009	螺帽-----NUT 3/16-32-----	2
SB1454-0A	針振凸輪-----NEEDLE VIBRATING CAM-----	1	ZSL18001	螺帽-----NUT 9/32-28-----	1
SB1455-0A	針振三叉----ZIGZAG DRIVE FORK-----	1			
SB1456-0A	彈簧掛勾----ZIGZAG SPRING HOOK-----	1			
SB1457-0A	拉伸彈簧----ZIGZAG SPRING (SMALL)-----	1			
SB1458-0A	定環-----ZIGZAG COLLAR-----	2			

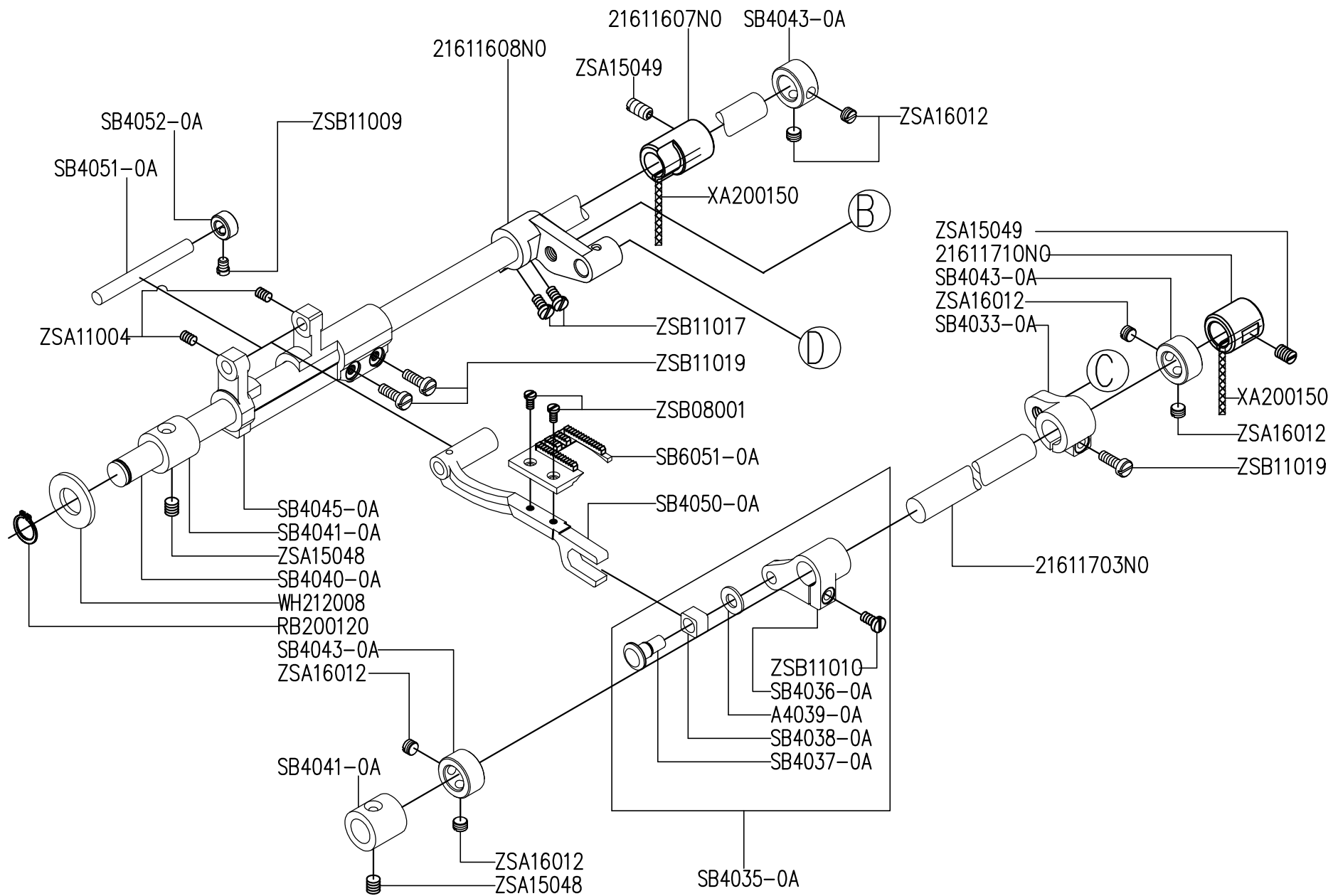
F.CS-2160N 送料關係(一) FEED MECHANISM COMPONENTS(1)



F. CS-2160N 送料關係(一) FEED MECHANISM COMPONENTS(1)

零件號碼 Part No.	零件名稱 Name of Part	件數 Q'TY 2160N	零件號碼 Part No.	零件名稱 Name of Part	件數 Q'TY 2160N
21611612N0	倒縫槓桿---- REVERSE FEED CONTROL LEVER--	1	OPP00500	O形環----- O-RINGS-----	1
21611618N0	連結軸----- REVERSE FEED CONTROL LEVER SHAFT---	1	OPP01000	O形環----- O-RINGS-----	1
21611628N0	調節螺絲套-- FEED REGULATING STUD BUSHING----	1	WC089001	盤形墊圈---- SPRING WASHER-----	1
21611643N0	調節螺絲---- FEED REGULATING STUD-----	1	XB207001	油棉----- OIL FELT-----	1
5100164100	刻度盤----- LENGTH CONTROL PLATE----	1	ZSA15017	螺絲----- SCREW 15/64-28×8.5-----	(2)
A1117-0A	偏心輪環---- FEED CAM RETAINER-----	(1)	ZSB09011	螺絲----- SCREW 9/64-40×6.5-----	1
A1130-0A	油棉固定彈簧-- OIL FELT SUPPORT SPRING---	1	ZSB12003	螺絲----- SCREW 3/16-32×6.5-----	2
C1174-0A	墊片----- WASHER-----	1	ZSB12012	螺絲----- SCREW 3/16-28×15-----	2
E1172-2A	刻度盤----- FEED REGULATING STUD HEAD--	1	ZSB12017	螺絲----- SCREW 3/16-28×15-----	1
E1174-2A	壓縮彈簧---- SPRING-----	1	ZSB16038	螺絲----- SCREW 1/4-40×10-----	1
SB1116-0A	偏心輪----- FEED CAM-----	(1)	ZSC09031	螺絲----- SCREW 9/64-40×11-----	1
SB1118-0A	偏心輪組---- FEED CAM ASM.-----	1	ZSG18024	螺絲----- SCREW 9/32-28×11-----	1
SB1121-0A	送料桿----- FEED LIFTING ROCK SHAFT CONNECTING---	1	ZSH15002	螺絲----- SCREW 15/64-28×8-----	1
SB1122-0A	連結叉桿---- FEED FORKED CONNECTION--	1	ZSH15007	螺絲----- SCREW 15/64-28×8-----	4
SB1150-0A	送料調節器-- FEED REGULATOR (FORKED)--	1	ZSK18016	螺絲----- SCREW 9/32-28-----	1
SB1155-0A	連結軸----- HINGE STUD-----	1	ZSK18038	螺絲----- SCREW 9/32-28-----	2
SB1156-0A	二叉連桿---- FEED CONNECTING LINK-----	1	ZSL18001	螺帽----- NUT 9/32-28-----	3
SB1158-0A	壓縮彈簧---- FEED SPRING-----	1			
SB1162-0A	倒縫曲柄組-- REVERSE FEED CRANK-----	1			
SB1166-0A	拉伸彈簧---- FEED REVERSE SPRING-----	1			
SB1171-0B	定位銷----- FEED REGULATING STUD LOCK PIN---	1			
SB1174-0A	操作板----- STOPPER PIN RELEASING LEVER --	1			

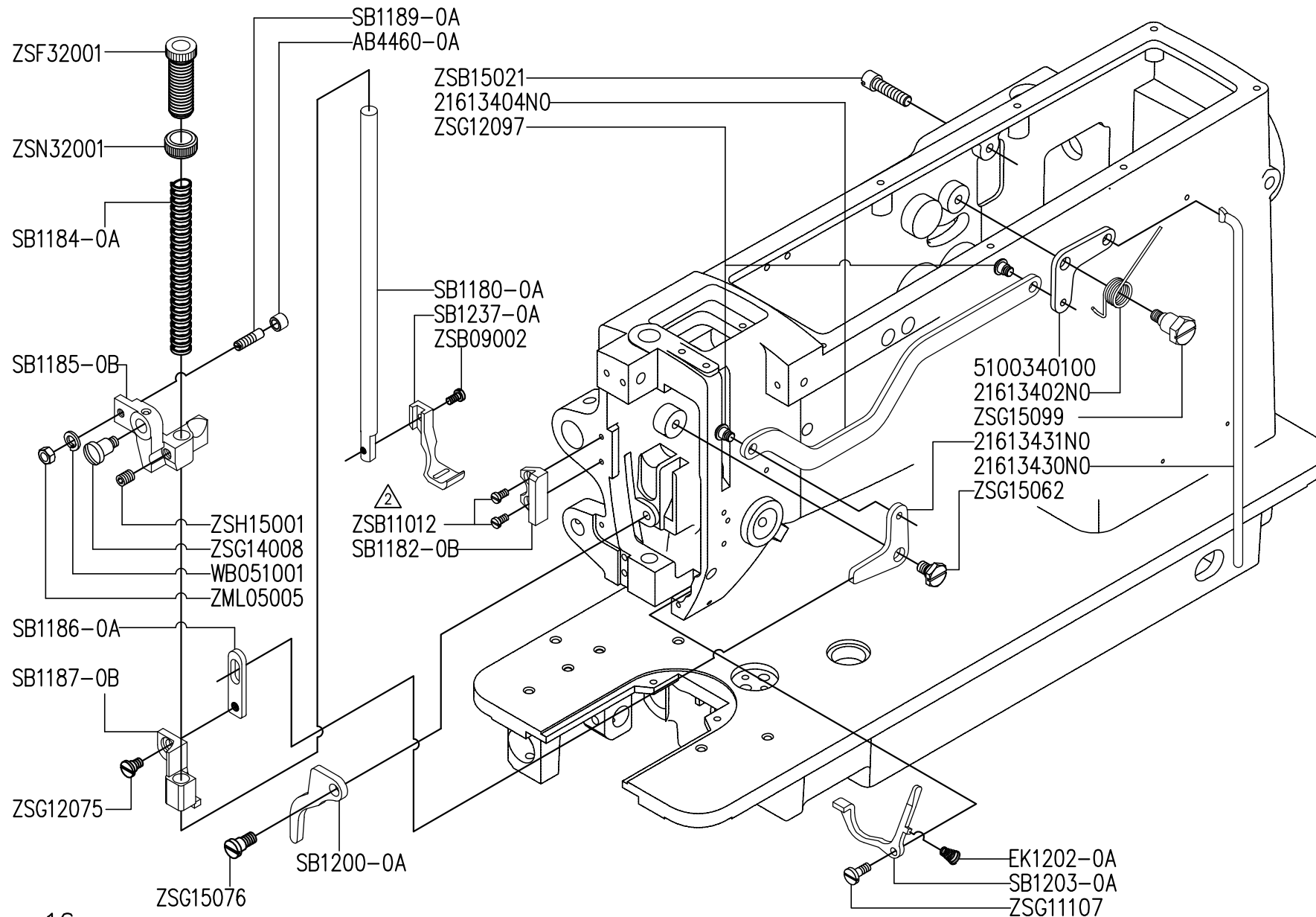
G.CS-2160N 送料關係(二) FEED MECHANISM COMPONENTS(2)



G. CS-2160N 送料關係(二) FEED MECHANISM COMPONENTS(2)

零件號碼 Part No.	零件名稱 Name of Part	件數 Q'TY 2160N	零件號碼 Part No.	零件名稱 Name of Part	件數 Q'TY 2160N
21611607N0	套環-----BUSHING-----	1	RB200120	軸用C扣環 C RING-----	1
21611608N0	送料曲柄----FEED ROCKER SHAFT CRANK--	1	WH212008	墊圈-----WASHER-----	1
21611703N0	搖動軸-----FEED LIFTING ROCK SHAFT---	1	XA200150	油線-----OIL WICK-----	2
21611710N0	套環-----BUSHING-----	1	ZSA11004	螺絲-----SCREW 11/64-40×3.5-----	2
A4039-0A	墊圈-----WASHER-----	(1)	ZSA15048	螺絲-----SCREW 15/64-28×5-----	2
SB4033-0A	送料腕-----FEED LIFTING ROCK LINK-----	1	ZSA15049	螺絲-----SCREW 15/64-28×12-----	2
SB4035-0A	上下送料曲柄(組)FEED LIFTING ROCK SHAFT CRANK ASM.	1	ZSA16012	螺絲-----SCREW 1/4-40×4-----	6
SB4036-0A	上下送料曲柄--FEED LIFTING ROCK SHAFT CRANK--	(1)	ZSB08001	螺絲-----SCREW 1/8-44×6-----	2
SB4037-0A	固定軸-----BRACKET SHAFT-----	(1)	ZSB11009	螺絲-----SCREW 11/64-40×5-----	1
SB4038-0A	送料滑塊----FEED LIFTING SLIDE BLOCK--	(1)	ZSB11010	螺絲-----SCREW 11/64-40×14-----	(1)
SB4040-0A	送料軸-----FEED ROCK SHAFT-----	1	ZSB11017	螺絲-----SCREW 11/64-40×12-----	2
SB4041-0A	套環-----BUSHING-----	2	ZSB11019	螺絲-----SCREW 11/64-40×13-----	3
SB4043-0A	定環-----COLLAR-----	3			
SB4045-0A	送料台連桿--FEED BAR ROD-----	1			
SB4050-0A	送料台-----FEED BAR-----	1			
SB4051-0A	送料台軸----FEED BAR SHAFT-----	1			
SB4052-0A	定環-----COLLAR-----	1			
SB6051-0A	送料齒-----FEED DOG-----	1			

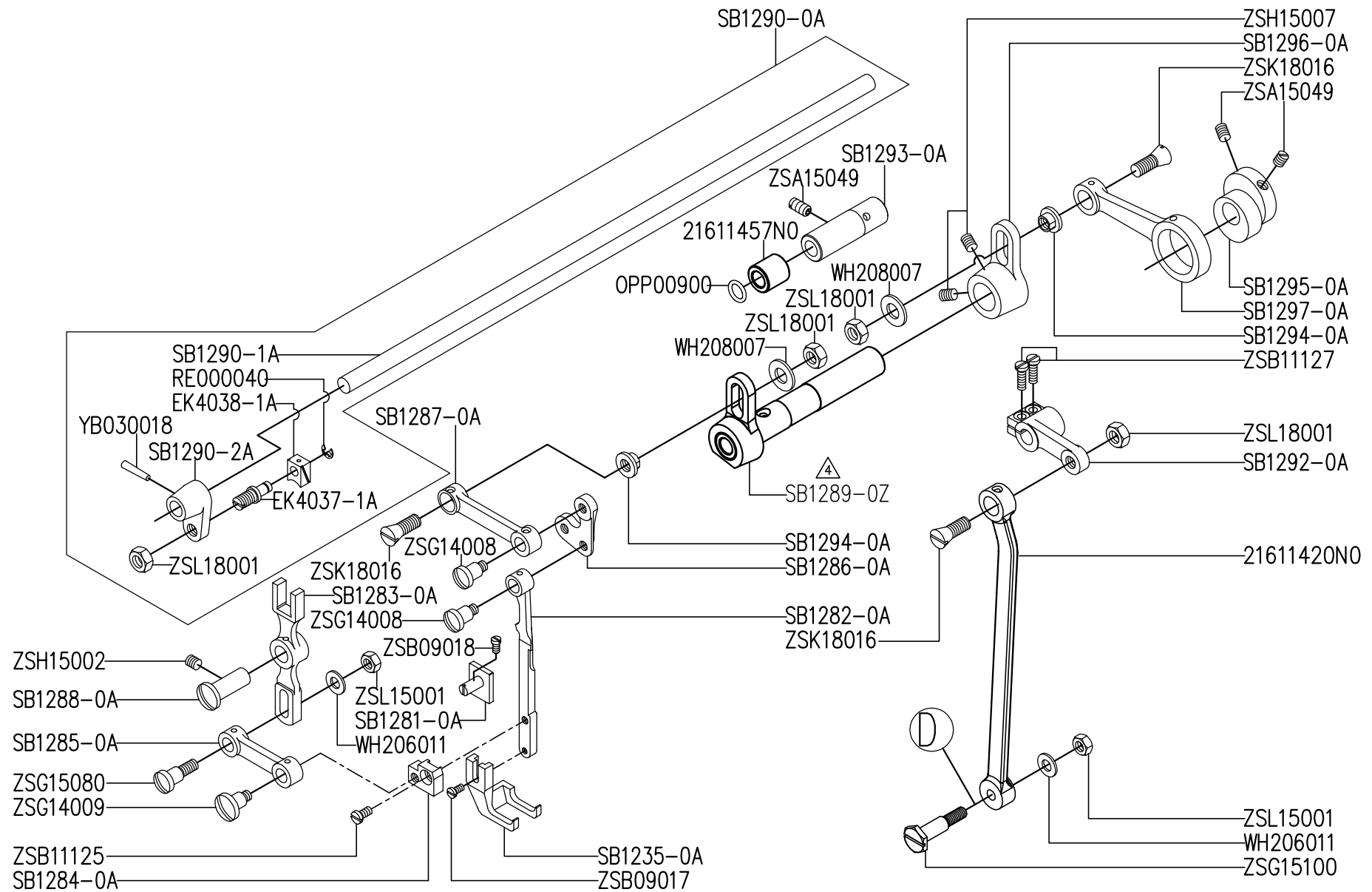
H.CS-2160N 押腳, 腳弓關係 PRESSER BAR & KNEE LIFTER COMPONENTS



H. CS-2160N 押脚·脚弓關係 PRESSER BAR & KNEE LIFTER COMPONENTS

零件號碼 Part No.	零件名稱 Name of Part	件數 Q'TY 2160N	零件號碼 Part No.	零件名稱 Name of Part	件數 Q'TY 2160N
21613402N0	彈簧-----REVERSE SPRING-----	1	WB051001	彈簧墊片-----SPRING WASHER-----	1
21613404N0	押棒提升桿---PRESSER BAR LIFTING LEVER---	1	ZML05005	螺帽-----NUT M5-0.8-----	1
21613430N0	連接棒-----LIFTING LEVER CONNECTING ROD---	1	ZSB09002	螺絲-----SCREW 9/64-40×10-----	1
21613431N0	押棒提升板---PRESSER BAR LIFTING PLATE---	1	ZSB11012	螺絲-----SCREW 11/64-40×8-----	2
5100340100	押棒上升臂---PRESSER BAR LIFTING LINK---	1	ZSB15021	螺絲-----SCREW 15/64-28×23.5-----	1
AB4460-0A	滾珠-----ROLL COLLAR-----	1	ZSF32001	螺絲-----PRESSER BAR ADJUSTING SCREW---	1
EK1202-0A	彈簧-----SPRING-----	1	ZSG11107	螺絲-----SCREW 11/64-40×7.8-----	1
SB1180-0A	押棒-----PRESSER BAR-----	1	ZSG12075	螺絲-----SCREW 3/16-32×3.5-----	1
SB1182-0B	定位板-----GUIDE-----	1	ZSG12097	螺絲-----SCREW 3/16-32×3.4-----	2
SB1184-0A	壓縮彈簧----SPRING-----	1	ZSG14008	螺絲-----SCREW 7/32-32×5-----	1
SB1185-0B	押棒固定座---PRESSER BAR FIXED BASE-----	1	ZSG15062	螺絲-----SCREW 15/64-28×6.7-----	1
SB1186-0A	連接板-----LIFTING LEVER LINK-----	1	ZSG15076	螺絲-----SCREW 15/64-28×8-----	1
SB1187-0B	押棒固定座---LIFTING BRACKET-----	1	ZSG15099	螺絲-----SCREW 15/64-28×6.3-----	1
SB1189-0A	螺絲-----SCREW M5-0.8×12-----	1	ZSH15001	螺絲-----SCREW 15/64-28×6-----	1
SB1200-0A	提升桿-----HAND LIFTER LEVER-----	1	ZSN32001	螺帽-----NUT 1/2-28-----	1
SB1203-0A	鬆線架-----TENSION RELEASING LEVER---	1			
SB1237-0A	押脚-----WORK CLAMP FOOT-----	1			

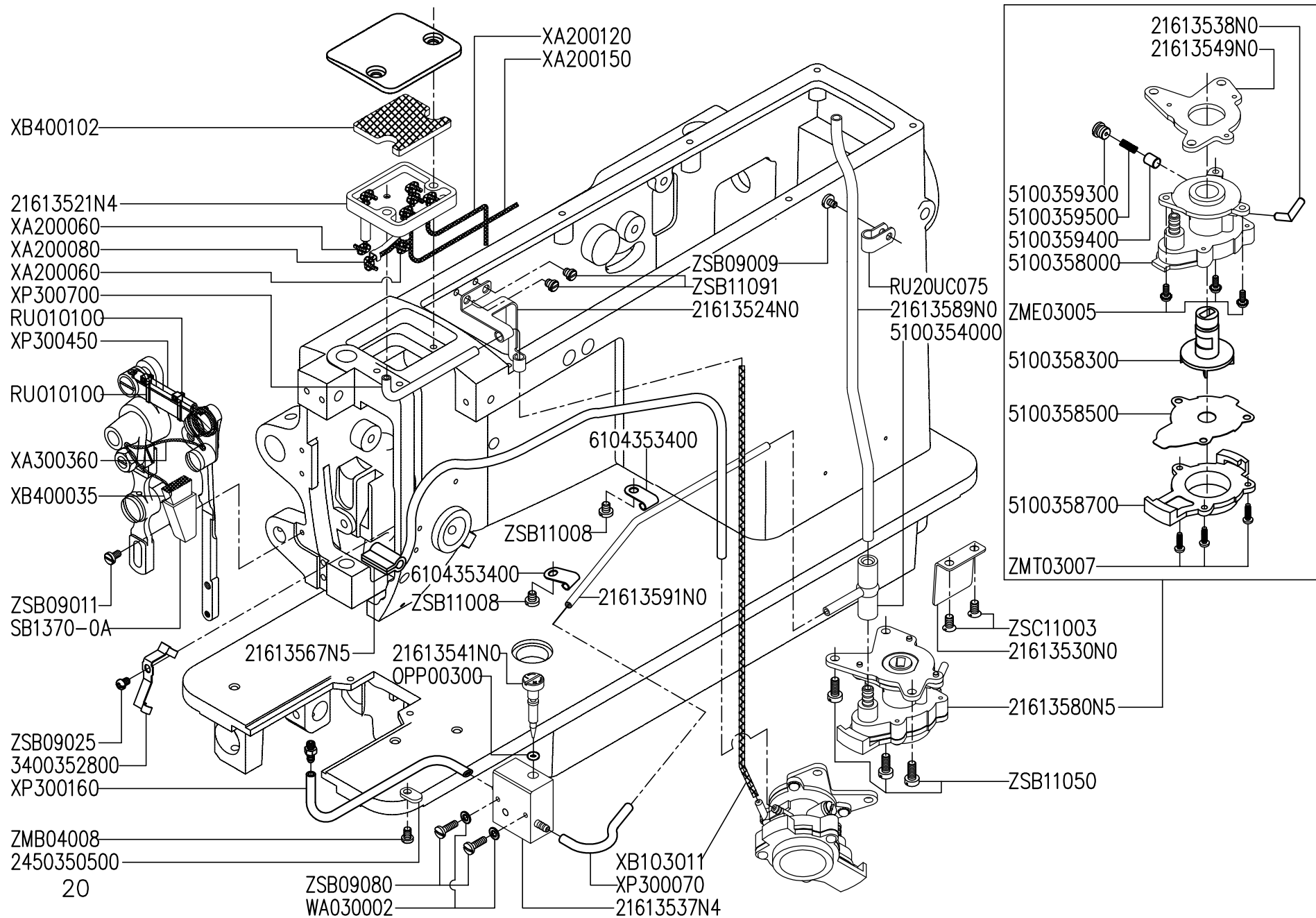
I.CS-2160N 上部送料關係 UPPER FEED MECHANISM COMPONENTS



I. CS-2160N 上部送料關係 UPPER FEED MECHANISM COMPONENTS

零件號碼 Part No.	零件名稱 Name of Part	件數 Q'TY 2160N	零件號碼 Part No.	零件名稱 Name of Part	件數 Q'TY 2160N
21611420N0	前後連桿-----CONNECTING ROD-----	1	OPP00900	O形環-----O-RINGS-----	1
21611457N0	中軸中套管---FEED ROCK SHAFT BUSHING(MID.)---	1	RE000040	止輪-----E RING-----	(1)
EK4037-1A	銷-----PIN-----	(1)	WH206011	研磨墊圈----WASHER-----	2
EK4038-1A	送料角驅----SLIDE BLOCK-----	(1)	WH208007	研磨墊圈----WASHER-----	2
SB1235-0A	外押脚-----OUTSIDE PRESSER FOOT-----	1	YB030018	推拔銷-----TAPER PIN-----	(1)
SB1281-0A	押脚擋板-----STOP BRACKET-----	1	ZSA15049	螺絲-----SCREW 15/64-28×12-----	3
SB1282-0A	押脚引導板---OUTSIDE PRESSER BAR-----	1	ZSB09017	螺絲-----SCREW 9/64-40×8-----	1
SB1283-0A	前後叉臂----FEED FORKED CONNECTION---	1	ZSB09018	螺絲-----SCREW 9/64-40×6.5-----	1
SB1284-0A	擋塊-----GUIDE BRACKET-----	1	ZSB11125	螺絲-----SCREW 11/64-40×6-----	1
SB1285-0A	連桿-----LIFTING LEVER LINK-----	1	ZSB11127	螺絲-----SCREW 11/64-40×10.5-----	2
SB1286-0A	L型連桿-----GUIDE BRACKET-----	1	ZSG14008	螺絲-----SCREW 7/32-32×5-----	2
SB1287-0A	連桿-----CONNECTING ROD-----	1	ZSG14009	螺絲-----SCREW 7/32-32×5-----	1
SB1288-0A	銷-----PIN-----	1	ZSG15080	螺絲-----SCREW 15/64-28×12-----	1
SB1289-0Z	搖動曲柄軸組- CRANK ASM.-----	1	ZSG15100	螺絲-----SCREW 15/64-28×15-----	1
SB1290-0A	上送料軸(組)--FEED ROCK SHAFT ASM.-----	1	ZSH15002	螺絲-----SCREW 15/64-28×8-----	1
SB1290-1A	上送料軸----FEED ROCK SHAFT.-----	(1)	ZSH15007	螺絲-----SCREW 15/64-28×8-----	2
SB1290-2A	上部舉常搖---CRANK-----	(1)	ZSK18016	螺絲-----SCREW 9/32-28-----	3
SB1292-0A	送料連桿----FEED ROCK SHAFT CRANK-----	1	ZSL15001	螺帽-----NUT 15/64-28-----	2
SB1293-0A	中軸後套管---FEED ROCK SHAFT BUSHING(REAR)---	1	ZSL18001	螺帽-----NUT 9/32-28-----	3
SB1294-0A	螺絲帽-----FEED LIFTING ROCK SHAFT CONNECTING---	2	ZSL18001	螺帽-----NUT 9/32-28-----	(1)
SB1295-0A	偏心輪-----FEED REGULATOR STUD-----	1			
SB1296-0A	搖動曲柄(大)- CRANK-----	1			
SB1297-0A	送料連接桿---FEED CONNECTING LINK-----	1			

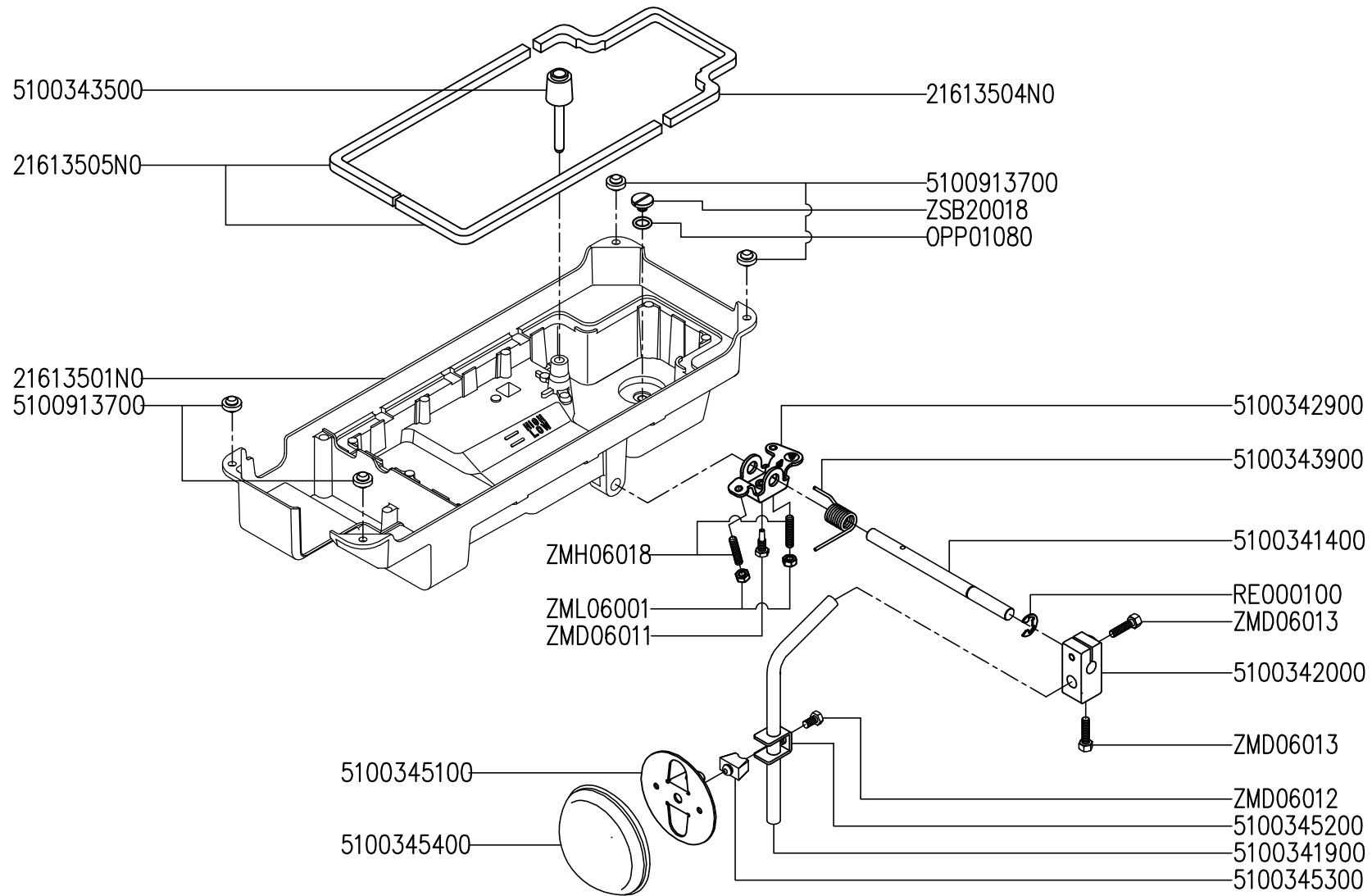
J.CS-2160N 油潤滑關係 OIL LUBRICATION COMPONENTS



J. CS-2160N 油潤滑關係 OIL LUBRICATION COMPONENTS

零件號碼 Part No.	零件名稱 Name of Part	件數 Q'TY 2160N	零件號碼 Part No.	零件名稱 Name of Part	件數 Q'TY 2160N
21613521N4	上油槽(組)---OIL TANK ASM.-----	1	OPP00300	O形環-----O-RINGS-----	1
21613524N0	油管固定板---OIL TUBE HOLDER-----	1	RU010100	尼龍紮線帶---NYLON CABLE TIE-----	2
21613530N0	油管保護板---OIL PIPE PROTECTION PLATE--	1	RU20UC075	配管固定紐---NYLON CLAMP-----	1
21613537N4	油量調節器(結合)-OIL ADJUSTING BODY ASM.-----	1	WA030002	墊圈-----WASHER-----	2
21613538N0	油管接頭-----OIL PIPE JOINT-----	(1)	XA200060	油線-----OIL WICK-----	2
21613541N0	油量調節螺絲---OIL ADJUSTING SCREW-----	1	XA200080	油線-----OIL WICK-----	1
21613549N0	泵浦座固定板 OIL PUMP SUPPORT PLATE---	(1)	XA200120	油線-----OIL WICK-----	1
21613567N5	油棉(組)-----FELT ASM.-----	1	XA200150	油線-----OIL WICK-----	1
21613580N5	泵浦座(組)---OIL PUMP ASM.-----	1	XA300360	油線-----OIL WICK-----	1
21613589N0	油導管A-----OIL PIPE A-----	1	XB103011	油棉-----OIL FELT-----	1
21613591N0	油導管B-----OIL PIPE B-----	1	XB400035	油棉-----OIL FELT-----	1
2450350500	支持板-----PLATE-----	1	XB400102	油棉-----OIL FELT-----	1
3400352800	油管固定器---TUBE SUPPORT-----	1	XP300070	油管-----OIL TUBE-----	1
5100354000	油管接頭-----OIL PIPE JOINT-----	1	XP300160	油管-----OIL TUBE-----	1
5100358000	泵浦座 OIL PUMP BODY-----	(1)	XP300450	油管-----OIL TUBE-----	1
5100358300	羽根車-----IMPELLER-----	(1)	XP300700	油管-----OIL TUBE-----	1
5100358500	泵浦板-----HOUSIG PLATE-----	(1)	ZMB04008	螺絲-----SCREW M4-0.7×6-----	1
5100358700	濾網板-----FILTER SCREEN PLATE-----	(1)	ZME03005	螺絲-----SCREW M3-0.5×8-----	(3)
5100359300	螺絲-----SCREW-----	(1)	ZMT03007	螺絲-----SCREW 3×10-----	(3)
5100359400	作動銷-----PLUNGER-----	(1)	ZSB09009	螺絲-----SCREW 9/64-40×5-----	1
5100359500	彈簧-----SPRING-----	(1)	ZSB09011	螺絲-----SCREW 9/64-40×6.5-----	1
6104353400	油管保持板---OIL PIPE HOLDER-----	2	ZSB09025	螺絲-----SCREW 9/64-40×5-----	1
SB1370-0A	油槽-----OIL TANK-----	1	ZSB09080	螺絲-----SCREW 9/64-40×12-----	2
			ZSB11008	螺絲-----SCREW 11/64-40×5-----	2
			ZSB11050	螺絲-----SCREW 11/64-40×10.5-----	3
			ZSB11091	螺絲-----SCREW 11/64-40×4-----	2
			ZSC11003	螺絲-----SCREW 11/64-40-----	2

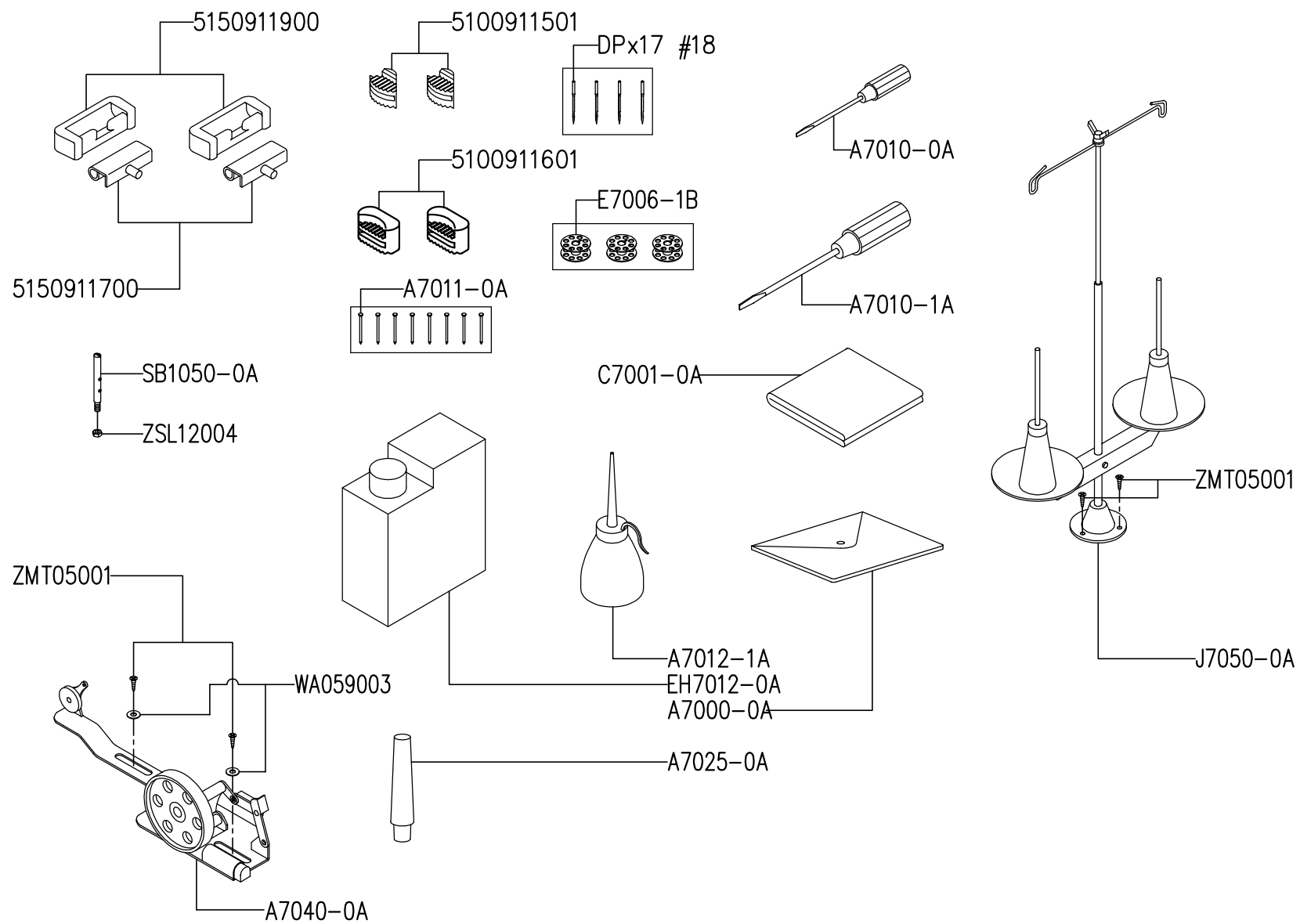
K.CS-2160N 下油槽關係 OIL RESERVOIR COMPONENTS



K. CS-2160N 下油槽關係 OIL RESERVOIR COMPONENTS

零件號碼 Part No.	零件名稱 Name of Part	件數 Q'TY 2160N	零件號碼 Part No.	零件名稱 Name of Part	件數 Q'TY 2160N
21613501N0	下油槽-----OIL PAN-----	1	OPP01080	O形環-----O-RINGS-----	1
21613504N0	油防墊片----PACKING-----	1	RE000100	止輪-----E RING-----	1
21613505N0	油防墊片----PACKING-----	2	ZMD06011	螺絲-----SCREW M6-1×20-----	1
5100341400	脚押直桿----KNEE LIFTER SHAFT-----	1	ZMD06012	螺絲-----SCREW M6-1×11.6-----	1
5100341900	脚押曲桿----KNEE LEVER ROD-----	1	ZMD06013	螺絲-----SCREW M6-1×24-----	2
5100342000	連接器-----KNEE LIFTER CRANK-----	1	ZMH06018	螺絲-----SCREW M6-1×30-----	2
5100342900	連接器-----ROTATING LEVER-----	1	ZML06001	螺帽-----NUT M6-1-----	2
5100343500	脚押聯桿頭--KNEE PRESS LIFTER ROD ASM.--	1	ZSB20018	螺絲-----SCREW 5/16-24×7-----	1
5100343900	彈簧-----SPRING-----	1			
5100345100	脚弓餅支架--KNEE PLATE-----	1			
5100345200	固定支架----RETAINER-----	1			
5100345300	橡膠-----RUBBER-----	1			
5100345400	脚弓大餅----KNEE PAD-----	1			
5100913700	防振橡膠----VIBRATION PREVENTING RUBBER----	4			

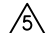
L.CS-2160N 附件 ACCESSORIES

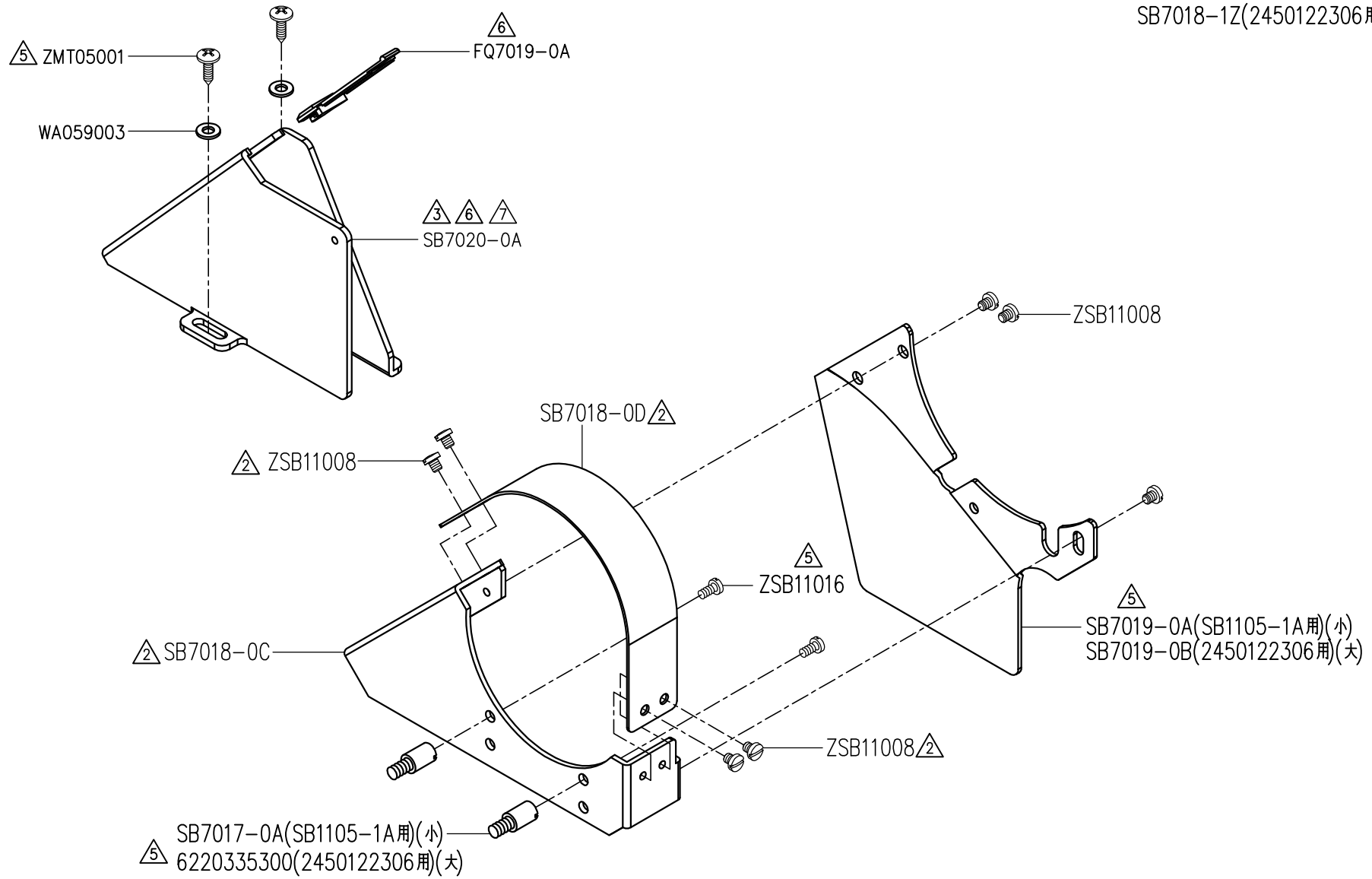


L. CS-2160N 附件 ACCESSORIES

零件號碼 Part No.	零件名稱	Name of Part	件數 Q'TY 2160N	零件號碼 Part No.	零件名稱	Name of Part	件數 Q'TY 2160N
5100911501	橡膠	RUBBER	2	WA059003	墊圈	WASHER	2
5100911601	橡膠	RUBBER	2	ZMT05001	螺絲	SCREW	4
5150911700	後鈕扣	HEAD HINGE	2	ZSL12004	螺帽	NUT 3/16-28	1
5150911900	後鈕座	RUBBER HINGE	2				
A7000-0A	工具袋	ACCESSORY BAG	1				
A7010-0A	螺絲起子(小)	SCREW DRIVER(SMALL)	1				
A7010-1A	螺絲起子(中)	SCREW DRIVER(MIDDLE)	1				
A7011-0A	鐵釘	NAIL	8				
A7012-1A	油壺(中)	OILER(MIDDLE)	1				
A7025-0A	枕木	MACHINE REST PIN(WOOD)	1				
A7040-0A	捲線器(組)	BOBBIN WINDER ASM.	1				
C7001-0A	車頭蓋	VINYL COVER	1				
DP×17#18	針	NEEDLE	4				
E7006-1B	梭仔	BOBBIN	3				
EH7012-0A	油壺(大)	OIL CAN	1				
J7050-0A	線架(組)	THREAD STAND ASM.	1				
SB1050-0A	線柱	THREAD GUIDE PIN	1				

M.CS-2160N 皮帶蓋關係 BELT COVER COMPONENTS

 組合圖號碼
 SB7018-0Z(SB1105-1A用)(小)
 SB7018-1Z(2450122306用)(大)



M. CS-2160N 皮帶蓋關係 BELT COVER COMPONENTS

零件號碼 Part No.	零件名稱 Name of Part	件數 Q'TY 2160N	零件號碼 Part No.	零件名稱 Name of Part	件數 Q'TY 2160N
6220335300	皮帶輪蓋固定螺絲--STUD SCREW-----	2	WA059003	墊圈-----WASHER-----	2
FQ7019-0A	皮帶罩-----BELT COVER-----	1	ZMT05001	螺絲-----SCREW-----	2
SB7017-0A	皮帶輪蓋固定螺絲--STUD SCREW-----	2	ZSB11008	螺絲-----SCREW 11/64-40×5-----	7
SB7018-0C	皮帶輪蓋(A)--BELT COVER(A)-----	1	ZSB11016	螺絲-----SCREW 11/64-40×6.5-----	2
SB7018-0D	皮帶輪蓋(A)--BELT COVER(A)-----	1			
SB7018-0Z	皮帶輪蓋組---BELT COVER ASM.-----	1			
SB7018-1Z	皮帶輪蓋組---BELT COVER ASM.-----	1			
SB7019-0A	皮帶蓋(B)----BELT COVER(B)-----	1			
SB7019-0B	皮帶蓋(B)----BELT COVER(B)-----	1			
SB7020-0A	皮帶輪蓋(B)--BELT COVER(B)-----	1			

N. CS-2160N 零件號碼與頁數對照(1/3) NUMERICAL PARTS-LIST(1/3)

零件號碼 Part No.	頁數 PAGE	零件號碼 Part No.	頁數 PAGE	零件號碼 Part No.	頁數 PAGE	零件號碼 Part No.	頁數 PAGE	零件號碼 Part No.	頁數 PAGE
21601101N5	3	21612142N0	11	5100358000	21	E1052-0A	3	SB1066-0A	11
21602116N0	11	21613402N0	17	5100358300	21	E1172-2A	13	SB1067-0A	11
21611105N0	3	21613404N0	17	5100358500	21	E1174-2A	13	SB1070-0A	11
21611110N0	3	21613430N0	17	5100358700	21	E6016-0A	9	SB1074-0A	11
21611111N0	5	21613431N0	17	5100359300	21	E7006-1B	9,25	SB1076-0A	11
21611126N0	3	21613501N0	23	5100359400	21	EH7012-0A	25	SB1078-0A	11
21611142N0	3	21613504N0	23	5100359500	21	EK1202-0A	17	SB1081-0A	11
21611143N0	5	21613505N0	23	5100913700	23	EK4037-1A	19	SB1090-0A	11
21611147N0	3	21613521N4	21	5150120500	7	EK4038-1A	19	SB1091-0A	11
21611170N0	5	21613524N0	21	5150911700	25	FD1132-0A	3	SB1092-0A	11
21611201N1	7	21613530N0	21	5150911900	25	FQ7019-0A	27	SB1095-0A	11
21611207N1	7	21613537N4	21	6104353400	21	J7050-0A	25	SB1101-0A	7
21611223NA	7	21613538N0	21	6120354000	9	OPP00300	21	SB1104-0A	7
21611320N0	7	21613541N0	21	6220335300	27	OPP00500	13	SB1106-0A	7
21611321N0	7	21613549N0	21	5100911501	25	OPP00800	11	SB1108-0A	7
21611322N0	7	21613567N5	21	5100911601	25	OPP00900	19	SB1109-0A	7
21611420N0	19	21613580N5	21	6120117700	5	OPP01000	13	SB1116-0A	13
21611457N0	19	21613589N0	21	A1013-0A	3	OPP01080	23	SB1118-0A	13
21611486N0	3	21613591N0	21	A1021-0A	3	OPP205250	3	SB1121-0A	13
21611607N0	15	24501223N5	7	A1025-0A	3	PA1052-0A	3	SB1122-0A	13
21611608N0	15	2450350500	21	A1034-0A	3	RB200120	15	SB1150-0A	13
21611612N0	13	3400352800	21	A1051-0A	3	RE000040	19	SB1155-0A	13
21611618N0	13	5100110700	3	A1117-0A	13	RE000100	23	SB1156-0A	13
21611628N0	13	5100115800	3	A1130-0A	13	RU010100	21	SB1158-0A	13
21611643N0	13	5100164100	13	A4039-0A	15	RU20UC075	21	SB1162-0A	13
21611703N0	15	5100340100	17	A7000-0A	25	S1055-0A	3	SB1166-0A	13
21611710N0	15	5100341400	23	A7010-0A	25	SB1020-0A	3	SB1171-0B	13
21611801N0	9	5100341900	23	A7010-1A	25	SB1026-0A	3	SB1174-0A	13
21611803N0	9	5100342000	23	A7011-0A	25	SB1027-0A	3	SB1176-0A	11
21611851N5	9	5100342900	23	A7012-1A	25	SB1028-0A	3	SB1180-0A	17
21611863N0	9	5100343500	23	A7025-0A	25	SB1029-0A	3	SB1182-0B	17
21611866N0	9	5100343900	23	A7040-0A	25	SB1050-0A	25	SB1184-0A	17
21611880N0	9	5100345100	23	AB4460-0A	17	SB1060-0A	11	SB1185-0B	17
21611882N0	9	5100345200	23	BB6004VVNR	7	SB1061-0A	11	SB1186-0A	17
21612113N0	11	5100345300	23	C1174-0A	13	SB1063-0A	11	SB1187-0B	17
21612117N0	11	5100345400	23	C7001-0A	25	SB1064-0A	11	SB1189-0A	17
21612140N4	11	5100354000	21	DP×17#18	11,25	SB1065-0A	11	SB1200-0A	17

N. CS-2160N 零件號碼與頁數對照(2/3) NUMERICAL PARTS-LIST(2/3)

零件號碼 Part No.	頁數 PAGE	零件號碼 Part No.	頁數 PAGE	零件號碼 Part No.	頁數 PAGE	零件號碼 Part No.	頁數 PAGE	零件號碼 Part No.	頁數 PAGE
SB1203-0A	17	SB4021-0A	9	WA030002	21	ZMT03007	21	ZSB11017	15
SB1235-0A	19	SB4033-0A	15	WA030003	11	ZMT05001	25,27	ZSB11019	15
SB1237-0A	17	SB4035-0A	15	WA050010	11	ZSA11004	7,15	ZSB11020	11
SB1281-0A	19	SB4036-0A	15	WA059003	25,27	ZSA11005	3	ZSB11027	3
SB1282-0A	19	SB4037-0A	15	WB051001	17	ZSA11013	9	ZSB11028	3
SB1283-0A	19	SB4038-0A	15	WC089001	13	ZSA15005	7,11	ZSB11031	11
SB1284-0A	19	SB4040-0A	15	WC119001	11	ZSA15006	3	ZSB11033	3,5,11
SB1285-0A	19	SB4041-0A	15	WH104002	11	ZSA15016	11	ZSB11050	9,21
SB1286-0A	19	SB4043-0A	15	WH206011	19	ZSA15017	9,13	ZSB11091	21
SB1287-0A	19	SB4045-0A	15	WH208007	19	ZSA15018	7	ZSB11125	19
SB1288-0A	19	SB4050-0A	15	WH212008	15	ZSA15021	11	ZSB11127	19
SB1289-0Z	19	SB4051-0A	15	XA200025	11	ZSA15023	7	ZSB12003	13
SB1290-0A	19	SB4052-0A	15	XA200030	7,9,11	ZSA15025	9,11	ZSB12005	3
SB1290-1A	19	SB4084-0A	3	XA200060	21	ZSA15028	7,11	ZSB12012	13
SB1290-2A	19	SB4085-0A	3	XA200080	21	ZSA15048	15	ZSB12017	13
SB1292-0A	19	SB6011-0A	9	XA200120	21	ZSA15049	15,19	ZSB12058	11
SB1293-0A	19	SB6013-0A	9	XA200150	15,21	ZSA16010	7	ZSB15021	17
SB1294-0A	19	SB6014-0A	9	XA300360	21	ZSA16012	15	ZSB16038	13
SB1295-0A	19	SB6050-0A	3	XB103011	21	ZSA16013	7,9	ZSB18014	7
SB1296-0A	19	SB6051-0A	15	XB205001	9	ZSA16022	11	ZSB20018	23
SB1297-0A	19	SB7017-0A	27	XB207001	13	ZSA18001	7	ZSC09031	11,13
SB1311-0A	11	SB7018-0C	27	XB208001	7	ZSB06002	3	ZSC09047	9
SB1312-0A	11	SB7018-0D	27	XB400035	21	ZSB08001	15	ZSC11003	3,21
SB1313-0A	11	SB7018-0Z	27	XB400102	21	ZSB08027	11	ZSC11019	11
SB1314-0A	11	SB7018-1Z	27	XP300070	21	ZSB09002	17	ZSF12002	11
SB1370-0A	21	SB7019-0A	27	XP300160	21	ZSB09009	21	ZSF32001	17
SB1450-0A	11	SB7019-0B	27	XP300450	21	ZSB09011	11,13,21	ZSG11107	17
SB1452-0A	11	SB7020-0A	27	XP300700	21	ZSB09017	19	ZSG12075	17
SB1453-0A	7	SC34-L	9	YB030018	19	ZSB09018	19	ZSG12097	17
SB1454-0A	11	SEC1750400	3	ZMB04008	21	ZSB09021	11	ZSG14008	17,19
SB1455-0A	11	SEN0750350	3,5	ZMD06011	23	ZSB09025	21	ZSG14009	19
SB1456-0A	11	SEN0980500	3	ZMD06012	23	ZSB09080	21	ZSG15062	17
SB1457-0A	11	SEN1050500	3	ZMD06013	23	ZSB11008	21,27	ZSG15076	17
SB1458-0A	11	SEN1250400	5	ZME03005	21	ZSB11009	3,15	ZSG15080	19
SB4013-0A	9	SEN157055A	5	ZMH06018	23	ZSB11010	15	ZSG15099	17
SB4014-0A	9	SEN1900700	5	ZML05005	17	ZSB11012	17	ZSG15100	19
SB4020-0A	7	SEN2000500	5	ZML06001	23	ZSB11016	27	ZSG18024	13

N. CS-2160N 零件號碼與頁數對照(3/3) NUMERICAL PARTS-LIST(3/3)

零件號碼 Part No.	頁數 PAGE	零件號碼 Part No.	頁數 PAGE	零件號碼 Part No.	頁數 PAGE	零件號碼 Part No.	頁數 PAGE	零件號碼 Part No.	頁數 PAGE
ZSH11002	11								
ZSH11004	11								
ZSH11005	9								
ZSH15001	17								
ZSH15002	13,19								
ZSH15007	11,13,19								
ZSH16001	7,9								
ZSK09001	9,11								
ZSK18016	13,19								
ZSK18032	11								
ZSK18038	13								
ZSL12004	25								
ZSL12009	11								
ZSL15001	19								
ZSL18001	11,13,19								
ZSN16006	3								
ZSN32001	17								
ZSQ09008	3								