

金轮牌工业用缝纫机

Golden wheel industrial sewing machine



零件分解图

PARTS BOOK

No:S858A01

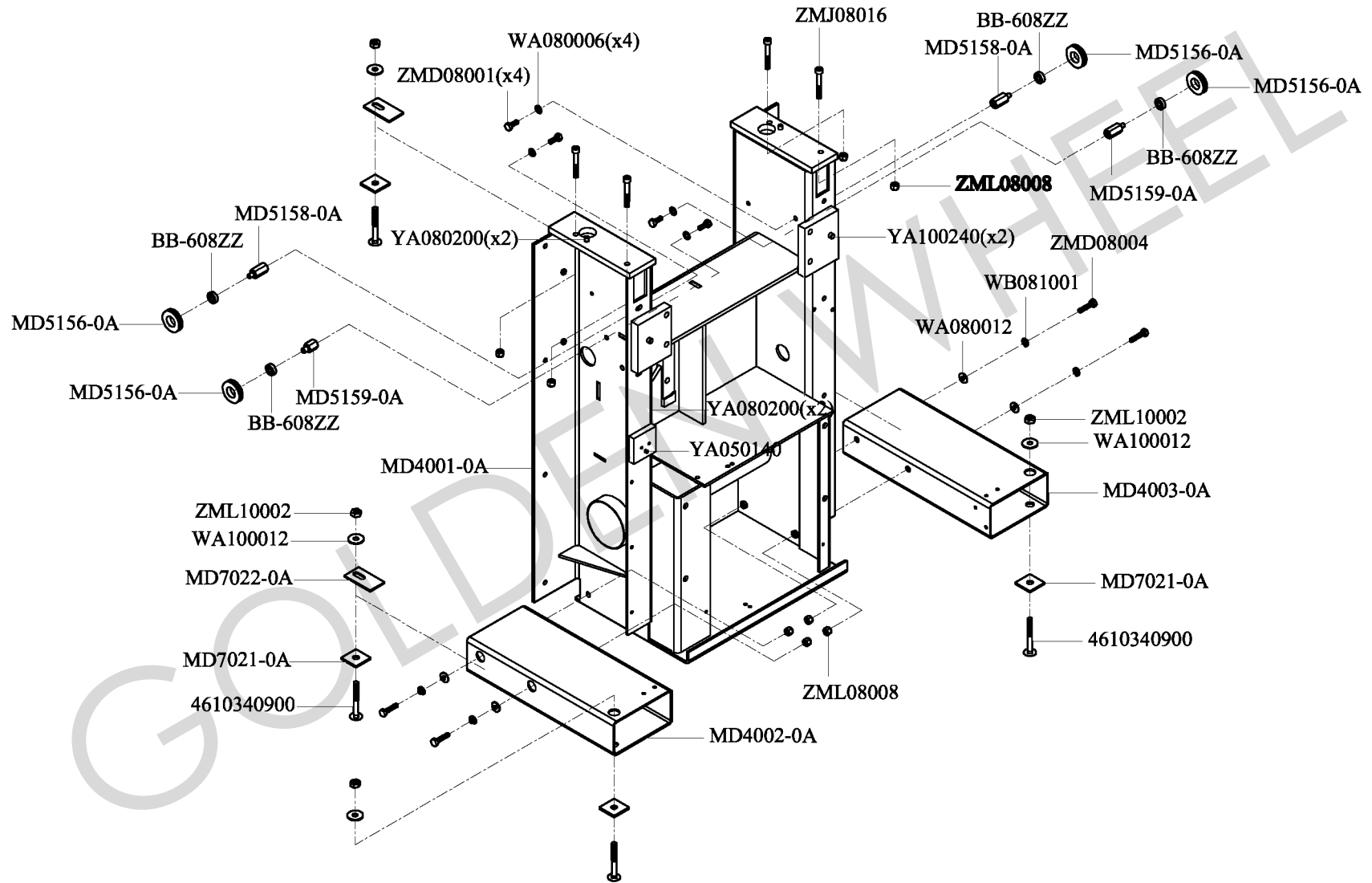
MODEL: CS - S858



啓翔股份有限公司
CHEE SIANG INDUSTRIAL CO.,LTD.

MODEL: CS-S858

索引	INDEX	PAGE
1 主機座機構	MAINFRAME BRACKET MECHANISM	2-3
2 片皮切刀臺機構	SHEAR REAMER BRACKET MECHANISM	4-5
3 驅動輪機構	DRIVE WHEEL MECHANISM	6-7
4 廢料吸塵機構	SCRAP INHALE DIRT MECHANISM	8-9
5 磨削機構 (一)	MILLING CHOP MECHANISM (一)	10-11
6 磨削機構 (二)	MILLING CHOP MECHANISM (二)	12-15
7 吸塵機構 (磨刀)	INHALE DIRT MECHANISM	16-17
8 送料變速箱機構	FEED TRANSMISSION CASE MECHANISM	18-19
9 上滾輪調節機構	UPPER IDLER WHEEL ADJUST MECHANISM	20-21
10 下滾輪調節機構	LOWER IDLER WHEEL ADJUST MECHANISM	22-23
11 本體機構	FRAME ASSEMBLY MECHANISM	24-25
12 左右邊座機構	LEFT AND RIGHT BRACKET MECHANISM	26-27
13 送料臺機構	FEED HOLDER MECHANISM	28-29
14 電控箱機構	DOWER SUPPLY CONTROL MECHANISM	30-31
15 開關感應器機構	SWITCH INDUCTOP MECHANISM	32-33
16 刀刃觀察機構	EDGE OBSERVE MECHANISM	34-35
17 護刀機構	PROTECT REAMER MECHANISM	36-37
18 廢料箱機構	SCRAP BOX MECHANISM	38-39
19 附件 (一)	ACCESSORIES (一)	40-41
20 附件 (二)	ACCESSORIES (二)	42-43
21 附件 (三)	ACCESSORIES (三)	44-45
22 零件號碼與頁數對照表	NUMERICAL PARTS-LIST	46-50



1. CS-S858 主機座機構 MAINFRAME BRACKET MECHANISM

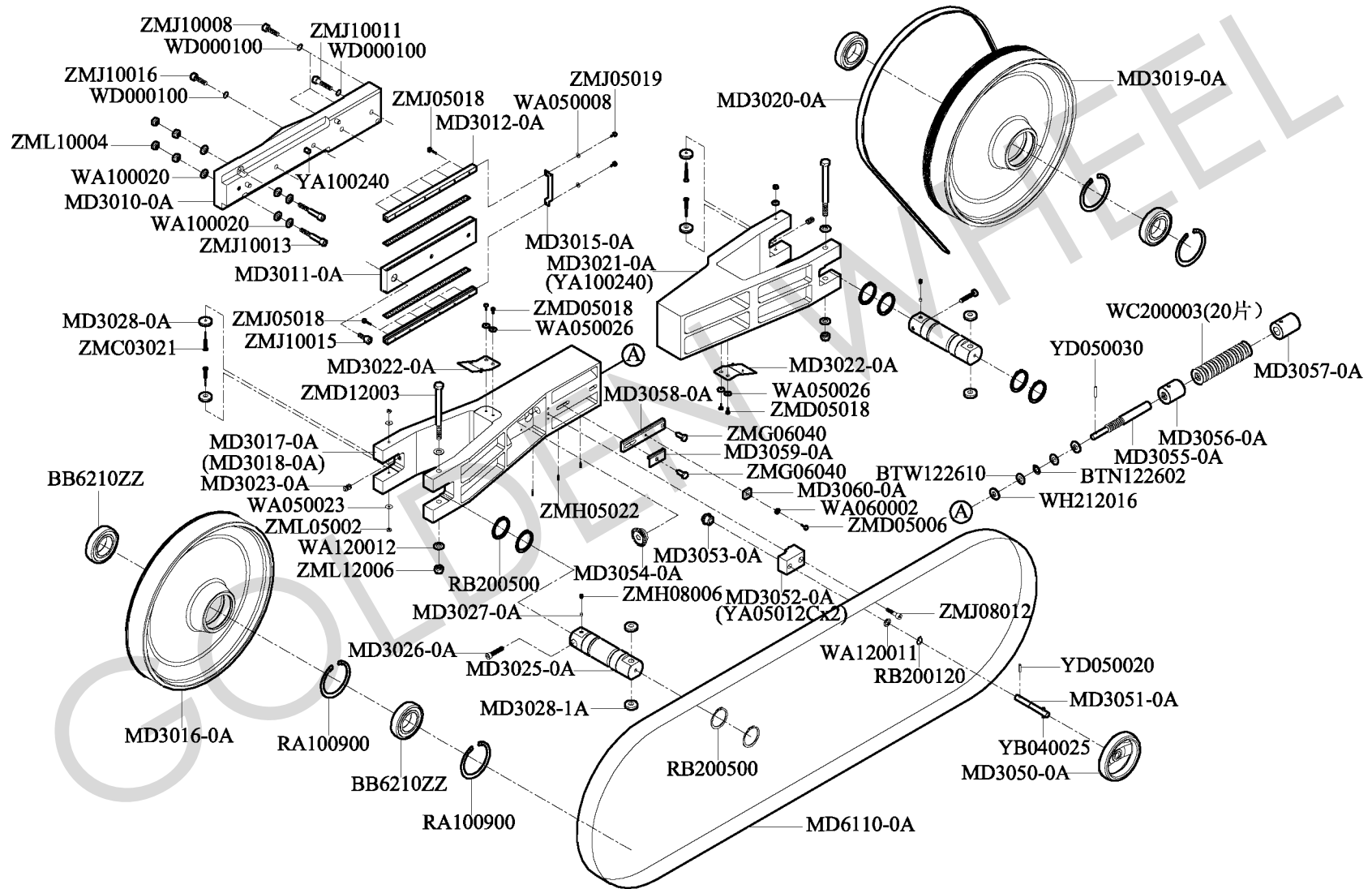
零件號碼 Parts No.	零件名稱 Name of Parts	件數 QTY	備注 Remarks	零件號碼 Parts No.	零件名稱 Name of Parts	件數 QTY	備注 Remarks
4610340900	押腳螺絲----- Screw-----	4					
BB-608ZZ	軸承----- Bearing-----	4					
MD4001-0A	主機座組合----- Bracket-----	1					
MD4002-0A	左底腳----- Bottom Foot-----	1					
MD4003-0A	右底腳----- Bottom Foot-----	1					
MD5156-0A	鋼索張緊輪----- Annulus-----	4					
MD5158-0A	支柱（長）----- Support(Long)-----	2					
MD5159-0A	支柱（短）----- Support(Short)-----	2					
MD7021-0A	方墊圈----- Washer-----	4					
MD7022-0A	矩形墊圈----- Washer-----	2					
WA080006	墊圈----- Washer-----	4					
WA080012	平墊圈----- Washer-----	4					
WA100012	平墊圈----- Washer-----	4					
WB081001	鎖緊墊圈----- Washer-----	4					
YA050140	定位銷----- Pin-----	1					
YA080200	定位銷----- Pin-----	4					
YA100240	定位銷----- Pin-----	2					
ZMD08001	螺絲----- Screw(M8-1.25×20)-----	4					
ZMD08004	連接螺絲----- Screw(M8-1.25×35)-----	4					
ZMJ08016	切刀臺固定螺絲----- Screw(M8-1.25×60)-----	4					
ZML08008	自鎖螺母----- Screw(M8-1.25×9.5)-----	8					
ZML10002	螺帽----- Nut(M10-1.5×8)-----	4					

2. CS-S858

片皮切刀臺機構

SHEAR REAMER BRACKET MECHANISM

零件號碼 Parts No.	零件名稱 Name of Parts	件數 QTY	備注 Remarks	零件號碼 Parts No.	零件名稱 Name of Parts	件數 QTY	備注 Remarks
BNRT2533	複合式滾針軸承----- Bearing-----	2		WA030011	墊圈----- Washer-----	2	
MD1281-0A	平衡錘----- Hammer-----	1		WA050008	墊圈----- Washer-----	10	
MD1282-0A	拉勾----- Draw-----	1		WA050026	墊圈----- Washer-----	3	
MD1310-0A	切刀臺組合圖----- Reamer Bracket-----	1		WA080013	墊圈----- Washer-----	4	
MD1312-0A	連接圈----- Link Circle-----	1		YA040250	銷----- Pin-----	2	
MD1315-0A	左軸承固定座組合-- Bracket-----	1		YA06020A	刀片左防護座板銷-- Pin-----	2	
MD1316-0A	右軸承固定座組合-- Bracket-----	1		YD050013	彈簧銷----- Pin-----	2	
MD1319-0A	間隙感應板 (左) -- Plate(Left)-----	1		ZMB03047	螺絲----- Screw(M3-0.5×8)-----	2	
MD1320-0A	間隙感應板 (右) -- Plate(Right)-----	1		ZMC04011	螺絲----- Screw(M4-0.7×10)-----	4	
MD1321-0A	座圈----- Circle-----	2		ZMC06010	螺絲----- Screw(M6-1.0×20)-----	2	
MD1322-0A	球銷----- Pin-----	2		ZMD05006	螺絲----- Screw(M5-0.8×15)-----	2	
MD1323-0A	銅套----- Bushing-----	2		ZMD05014	螺絲----- Screw(M5-0.8×8)-----	4	
MD1324-0A	球銷連接圈----- Link Circle-----	2		ZMD05018	螺絲----- Screw(M5-0.8×12)-----	4	
MD1325-0A	導向板條----- Plate-----	1		ZMD05019	螺絲----- Screw(M5-0.8×16)-----	2	
MD1326-0A	導向板----- Plate-----	1		ZMD05022	螺絲----- Screw(M5-0.8×24)-----	1	
MD1327-0A	導向板連接圈----- Link Circle-----	2		ZMD08014	螺絲----- Screw(M8-1.25×54.5)-----	2	
MD1328-0A	滑板----- Plate-----	2		ZMH04003	螺絲----- Screw(M4-0.7×5)-----	1	
MD1329-0A	限位板----- Plate-----	1		ZMJ05010	螺絲----- Screw(M5-0.8×35)-----	2	
MD1330-0A	吊繩組合----- Sling-----	1		ZMJ05018	螺絲----- Screw(M5-0.8×18)-----	4	
MD1331-0A	固定球銷組合----- Pin-----	1		ZMJ08012	螺絲----- Screw(M8-1.25×35)-----	1	
MD1332-0A	滑輪固定架組----- Bracket-----	1		ZML05005	螺帽----- Nut(M5-0.8×4)-----	1	
MD1333-0A	滑輪----- Pulley-----	2		ZML05010	螺帽----- Nut(M5-0.8×3.2)-----	2	
MD1334-0A	滑輪側板----- Plate-----	2		ZML08002	螺帽----- Nut(M8-1.25×5)-----	2	
MD1336-0A	刀片防護板----- Plate-----	2		ZML08007	螺帽----- Nut(M8-1.25×8)-----	2	
MD1337-0A	刀片左防護板座組-- Bracket-----	1					
MD1338-0A	防護板----- Plate-----	1					
MD1339-0A	廢料上導板組----- Plate-----	1					
MD2138-0A	連接板----- Link Plate-----	1					
MD2139-0A	鏈輪----- Chain Wheel-----	1					

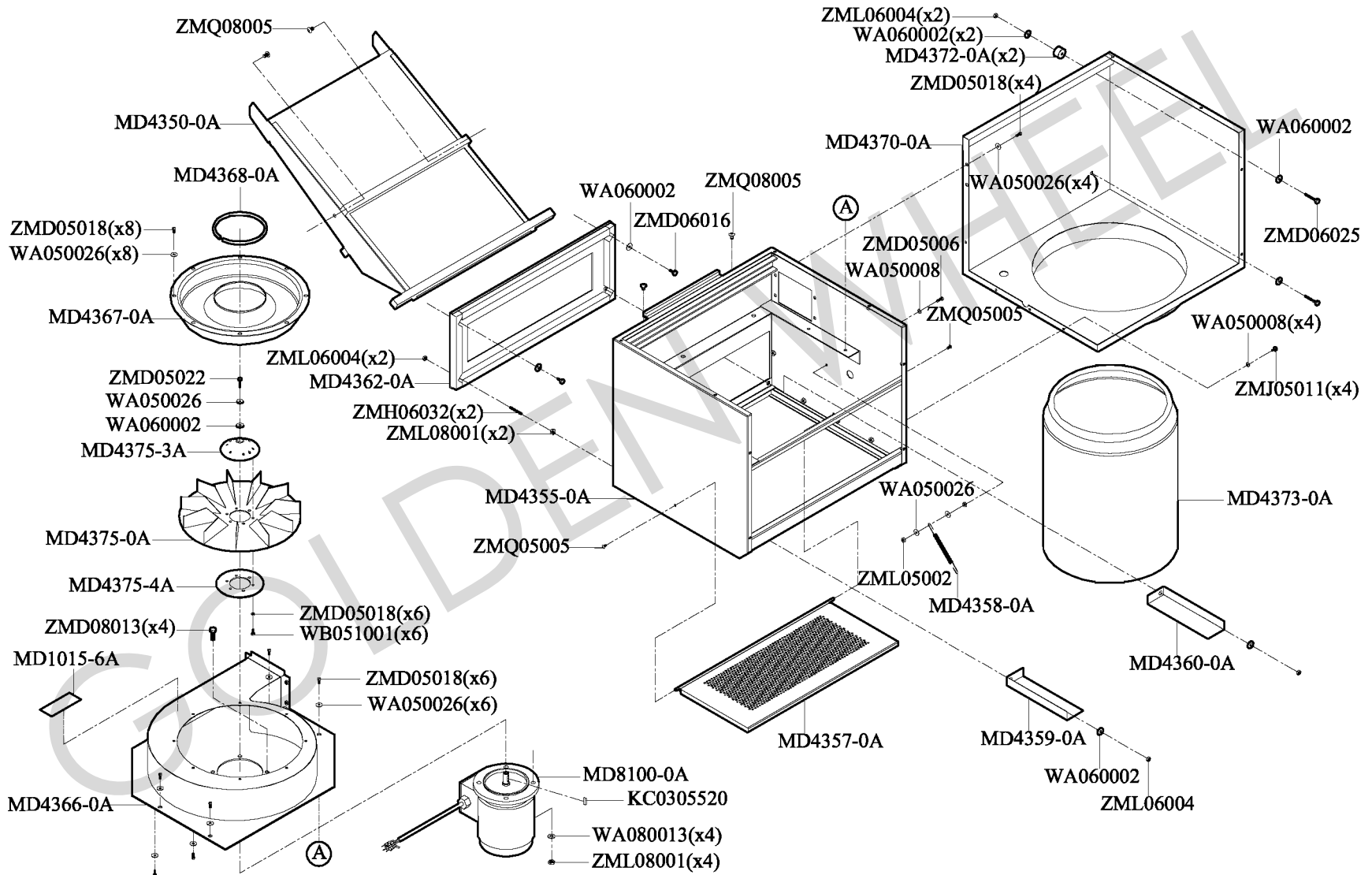


3. CS-S858

驅動輪機構

DRIVE WHEEL MECHANISM

零件號碼 Parts No.	零件名稱 Name of Parts	件數 QTY	備注 Remarks	零件號碼 Parts No.	零件名稱 Name of Parts	件數 QTY	備注 Remarks
BB6210ZZ	軸承----- Bearing-----	4		WA050008	墊圈----- Washer-----	2	
BTN122602	推力滾針組----- Roll Needle-----	1		WA050023	平墊----- Washer-----	4	
BTW122610	推力片----- Annulus-----	2		WA050026	墊圈----- Washer-----	4	
MD3010-0A	連接架組合----- Link Bracket-----	1		WA060002	墊圈----- Washer-----	1	
MD3011-0A	主導軌----- Main Path-----	1		WA100020	平墊----- Washer-----	6	
MD3012-0A	直線導軌副----- Linear Path-----	2		WA120011	墊圈----- Washer-----	1	
MD3015-0A	主導軌限位板----- Plate-----	1		WA120012	墊圈----- Washer-----	4	
MD3016-0A	驅動輪 (左) ----- Driving Wheel (Left)-----	1		WC200003	碟形彈簧----- Spring-----	20	
MD3017-0A	左輪架組合----- Left Wheel Bracket-----	1		WD000100	內齒型墊圈----- Washer-----	6	
MD3018-0A	軸套----- Bushing-----	1		WH212015	驅動軸前墊圈----- Washer-----	4	
MD3019-0A	驅動輪 (右) ----- Driving Wheel (Right)-----	1		WH212016	墊圈----- Washer-----	2	
MD3020-0A	多楔帶----- Cuniform Strip-----	1		YA05012C	銷----- Pin-----	2	
MD3021-0A	右輪架組合----- Right Wheel Bracket-----	1		YA100240	銷----- Pin-----	4	
MD3022-0A	刮片板組合----- Plate-----	2		YB040025	銷----- Pin-----	1	
MD3023-0A	鋼珠平面定位組合-- Steel Ball Plane Orientation-----	2		YD050020	彈性圓柱銷----- Pin-----	1	
MD3025-0A	驅動輪----- Driving Wheel-----	2		YD050030	彈性圓柱銷----- Pin-----	1	
MD3026-0A	調節間隙螺絲----- Screw-----	2		ZMC05011	驅動軸后墊圈螺絲-- Screw(M5-0.8×49.7)-----	4	
MD3027-0A	墊塊----- Block-----	2		ZMD05006	螺絲----- Screw(M5-0.8×15)-----	1	
MD3028-0A	驅動輪后墊圈----- Washer-----	4		ZMD05018	螺絲----- Screw(M5-0.8×12)-----	4	
MD3050-0A	手輪組合----- Machine Pulley-----	1		ZMD12003	驅動軸固定螺絲---- Screw(M12-1.75×150)-----	2	
MD3051-0A	小錐齒輪軸組合---- Gear Shaft-----	1		ZMG06040	導向螺絲----- Screw(M6-1.0×25.8)-----	2	
MD3052-0A	固定座組合----- Bracket-----	1		ZMH05022	下導軌定位螺絲---- Screw(M5-0.8×16)-----	3	
MD3053-0A	小錐齒輪----- Gear-----	1		ZMH08006	壓緊螺絲----- Screw(M8-1.25×10)-----	2	
MD3054-0A	大錐齒輪----- Gear-----	1		ZMJ05018	固定螺絲----- Screw(M5-0.8×18)-----	12	
MD3055-0A	大錐齒輪軸----- Gear Shaft-----	1		ZMJ05019	螺絲----- Screw(M5-0.8×10)-----	2	
MD3056-0A	螺紋套----- Bushing-----	1		ZMJ08012	螺絲----- Screw(M8-1.25×35)-----	1	
MD3057-0A	推頭----- Bushing-----	1		ZMJ10008	螺絲----- Screw(M10-1.5×35)-----	3	
MD3058-0A	限位座板----- Bracket Plate-----	1		ZMJ10011	右輪架螺絲----- Screw(M10-1.5×45)-----	1	
MD3059-0A	限位板----- Plate-----	1		ZMJ10013	連接架螺絲----- Screw(M10-1.5×70)-----	2	
MD3060-0A	限位板----- Plate-----	1		ZMJ10015	螺絲----- Screw(M10-1.25×25)-----	1	
MD6110-0A	帶狀刀片----- Blade-----	1		ZMJ10016	螺絲----- Screw(M10-1.25×35)-----	2	
RA100900	孔用彈性擋圈----- Spacer-----	4		ZML05002	螺帽----- Nut(M8-0.8×4)-----	4	
RB200120	軸用C扣環----- Ring-----	1		ZML10004	螺帽----- Nut(M10-1.5×8.4)-----	4	
RB200500	軸用彈性扣環----- Ring-----	8		ZML12006	嵌件六角鎖緊螺母-- Nut(M12-1.75×12)-----	2	



4. CS-S858

廢料吸塵機構

SCRAP INHALE DIRT MECHANISM

零件號碼 Parts No.	零件名稱 Name of Parts	件數 QTY	備注 Remarks	零件號碼 Parts No.	零件名稱 Name of Parts	件數 QTY	備注 Remarks
MD1015-0A	電機旋轉標貼-----Paster-----	1		ZMD06025	連接螺絲-----Screw(M6-1.0×40)-----	2	
MD4350-0A	出屑滑槽組-----Runner-----	1		ZMD08013	螺絲-----Screw(M8-1.25×25)-----	4	
MD4355-0A	吸風箱體座組合----Box Bracket-----	1		ZMH06032	固定螺絲 (下) ----Screw(M6-1.0×40)-----	2	
MD4357-0A	旋轉網板組-----Plate-----	1		ZMJ05011	連接螺絲-----Screw(M4-0.7×14)-----	4	
MD4358-0A	拉簧-----Spring-----	1		ZML05002	螺帽-----Nut(M8-0.8×4)-----	2	
MD4359-0A	左墊板-----Plate-----	1		ZML06004	螺帽-----Nut(M6-1.0×4.8)-----	6	
MD4360-0A	右墊板-----Plate-----	1		ZML08001	大螺帽-----Nut(M8-1.25×6.5)-----	6	
MD4362-0A	后加強板組-----Plate-----	1		ZMQ05005	軸端螺絲-----Screw(M5-0.8×10)-----	2	
MD4366-0A	葉輪箱體組-----Impeller Box-----	1		ZMQ08005	固定螺絲-----Screw(M8-1.25×12)-----	4	
MD4367-0A	葉輪蓋-----Impeller Cover-----	1					
MD4368-0A	防護條-----Safety Piece-----	1					
MD4370-0A	出屑箱組-----Box-----	1					
MD4372-0A	連接圈-----Link Circle-----	2					
MD4373-3A	廢料布袋-----Cloth Bag-----	1					
MD4375-0A	葉輪組-----Impeller-----	1					
MD4375-3A	葉輪座-----Impeller Bracket-----	1					
MD4375-4A	夾持板-----Plate-----	1					
MD8100-0A	吸塵電機 (廢料) --Motor-----	1					
KC0305520	平鍵-----Bond-----	1					
WA050008	墊圈-----Washer-----	5					
WA050026	墊圈-----Washer-----	21					
WA060002	墊圈-----Washer-----	9					
WA080013	墊圈-----Washer-----	4					
WB051001	墊圈-----Washer-----	6					
ZMD05006	拉簧螺絲-----Screw(M5-0.8×15)-----	1					
ZMD05018	螺絲-----Screw(M5-0.8×12)-----	24					
ZMD05022	葉輪固定螺絲-----Screw(M5-0.8×24)-----	1					
ZMD06016	螺絲-----Screw(M6-1.0×15)-----	2					

5. CS-S858

磨削機構 (一)

MILLING CHOP MECHANISM (一)

零件號碼 Parts No.	零件名稱 Name of Parts	件數 QTY	備注 Remarks	零件號碼 Parts No.	零件名稱 Name of Parts	件數 QTY	備注 Remarks
BB62300ZZ	軸承----- Bearing-----	1		MD5162-0A	限位板 (右) ----- Plate-----	1	
HB7034-0A	磨削電機傳動帶----- Driver-----	1		MD5163-0A	腳踏板組----- Feet Pedal-----	1	
MD1015-6A	電機旋轉標貼----- Paster-----	1		MD5164-0A	拉鈎 (短) ----- Hook-----	1	
MD1260-0A	拉鈎----- Hook-----	1		MD5165-0A	連接板組----- Link Plate-----	1	
MD1282-0A	拉鈎----- Hook-----	1		MD8104-0A	磨刀電機----- Motor-----	1	
MD5110-0A	砂輪廢屑盒組----- Box-----	1		KC0305520	平鍵----- Bond-----	1	
MD5113-0A	連接板組----- Link Plate-----	1		OPPO412355	O 型環----- O-Ring-----	3	
MD5116-0A	護刀架組----- Bracket-----	1		WA050003	墊圈----- Washer-----	8	
MD5117-0A	小砥石固定架----- Bracket-----	1		WA050007	墊圈----- Washer-----	8	
MD5118-0A	小砥石組----- Rubstone-----	1		WA050008	墊圈----- Washer-----	16	
MD5119-0A	彈簧----- Spring-----	1		WA050026	墊片----- Washer-----	9	
MD5122-0A	連接架組----- Link-----	1		WA060002	墊圈----- Washer-----	1	
MD5123-0A	支承管架組----- Bracket-----	1		WA060015	墊片----- Washer-----	4	
MD5124-0A	固定平板----- Plate-----	1		WA080006	墊片----- Washer-----	4	
MD5126-0A	長軸----- Shaft-----	1		WA089013	墊片----- Washer-----	1	
MD5127-0A	手輪----- Machine Pulley-----	1		YD030015	彈簧銷----- Pin-----	1	
MD5128-0A	套管----- Bushing-----	3		YD100030	圓柱銷----- Pin-----	2	
MD5129-0A	皮帶輪 (A) ----- Pulley (A)-----	1		ZMC05007	螺絲----- Screw(M5-0.8×16)-----	2	
MD5130-0A	同步帶輪 (小) ----- Pulley (Small)-----	1		ZMD05006	螺絲----- Screw(M5-0.8×15)-----	6	
MD5132-0A	同步帶----- Synchronization Cincture-----	1		ZMD05016	螺絲----- Screw(M5-0.8×20)-----	12	
MD5134-0A	調節螺絲----- Screw-----	1		ZMD05018	螺絲----- Screw(M5-0.8×12)-----	8	
MD5135-0A	短軸組----- Shaft-----	1		ZMD05021	螺絲----- Screw(M5-0.8×25.5)-----	2	
MD5136-0A	皮帶輪 (B) ----- Pulley (B)-----	1		ZMD06017	螺絲----- Screw(M6-1.0×50)-----	4	
MD5137-0A	平衡錘----- Hammer-----	1		ZMD08001	螺絲----- Screw(M8-1.25×20)-----	4	
MD5138-0A	鏈輪 (大) ----- Gear-----	1		ZMF04007	螺絲----- Screw(M4-0.7×13)-----	1	
MD5139-0A	傳動鏈 (短) ----- Drive Chain-----	1		ZMG08012	段差螺絲----- Screw(M8-1.25×29)-----	1	
MD5140-0A	纜繩----- Line-----	1		ZMH05014	螺絲----- Screw(M5-0.8×10)-----	3	
MD5150-0A	掛板----- Plate-----	1		ZMJ05011	螺絲----- Screw(M4-0.7×14)-----	4	
MD5151-0A	銷座----- Pin Bracket-----	2		ZMJ08015	螺栓----- Screw(M8-1.25×99)-----	1	
MD5152-0A	電機座板----- Bracket-----	1		ZML05001	螺帽----- Nut(M5-0.8×3.5)-----	7	
MD5153-0A	座板復位簧----- Spring-----	1		ZML05002	螺帽----- Nut(M5-0.8×4)-----	8	
MD5154-0A	皮帶輪----- Pulley-----	1		ZML05005	螺帽----- Nut(M5-0.8×4)-----	9	
MD5155-0A	張緊輪固定塊----- Bracket-----	1		ZML06004	螺帽----- Nut(M6-1.0×4.8)-----	2	
MD5160-0A	前擋板組----- Baffle-----	1		ZML08008	螺帽----- Nut(M8-1.25×9.5)-----	1	
MD5161-0A	限位板 (左) ----- Plate-----	1					

6. CS-S858

磨削機構 (二)

MILLING CHOP MECHANISM (二)

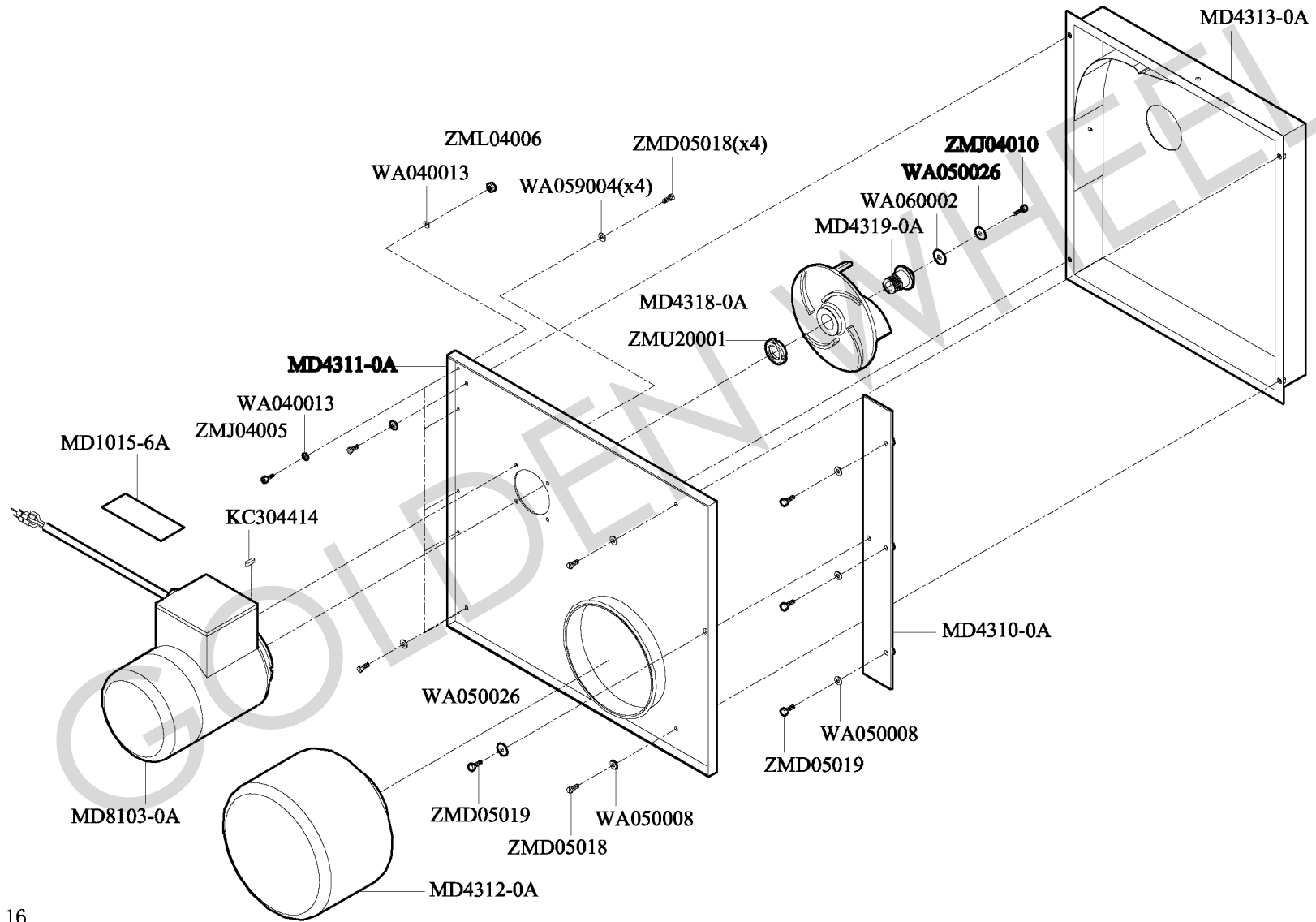
零件號碼 Parts No.	零件名稱 Name of Parts	件數 QTY	備注 Remarks	零件號碼 Parts No.	零件名稱 Name of Parts	件數 QTY	備注 Remarks
BB6002ZZ	軸承----- Bearing-----	2		MD5234-0A	張緊輪----- Bushing-----	2	
BB6003ZZ	軸承----- Bearing-----	4		MD5235-0A	修平器固定架----- Bracket-----	1	
BB6200ZZ	軸承----- Bearing-----	1		MD5236-0A	調節螺母----- Nut-----	2	
BTN102228P	端面軸承----- Bearing-----	1		MD5237-0A	調節螺絲組----- Screw-----	2	
BNTAF1012	軸承----- Bearing-----	2		MD5238-0A	回轉軸----- Shaft-----	2	
MD2125-0A	鏈輪 (小) ----- Gear (Small)-----	1		MD5239-0A	彈簧銷螺絲----- Screw-----	4	
MD2256-0A	護輪----- Gear-----	2		MD5240-0A	拉簧----- Spring-----	3	
MD2257-0A	銅墊片----- Washer-----	1		MD5241-0A	砂輪軸 (下) ----- Shaft (Lower)-----	3	
MD4222-0A	護刀片----- Blade-----	1		MD5242-0A	固定器 (下) ----- Retainer (Lower)-----	1	
MD5131-0A	同步帶輪 (大) ----- Pulley (Large)-----	1		MD5250-0A	修平器軸----- Shaft-----	2	
MD5210-0A	針齒輪箱體----- Needle Gear Box-----	1		MD5251-0A	彈簧----- Spring-----	2	
MD5211-1A	齒輪----- Gear-----	1		MD5252-0A	軸套----- Bushing-----	2	
MD5212-0A	齒輪軸----- Shaft-----	1		MD5253-0A	修平器罩殼組----- Crust-----	2	
MD5213-0A	調節絲套----- Bushing-----	1		MD5254-0A	砂輪整平組----- Bushing-----	2	
MD5214-0A	軸套固定座----- Bracket-----	1		MD5255-0A	孔塞----- Plug-----	2	
MD5215-0A	軸套----- Shaft Bushing-----	2		MD5256-0A	連杆 (A) ----- Link-----	1	
MD5216-0A	齒輪蓋板----- Cover Plate-----	1		MD5257-0A	連接銷----- Pin-----	1	
MD5217-0A	頂木----- Wood Block-----	1		MD5258-0A	錐墊片----- Washer-----	1	
MD5218-0A	軸----- Shaft-----	1		MD5259-0A	彈簧----- Spring-----	1	
MD5219-0A	方牙棒----- Stick-----	1		MD5260-0A	擋圈----- Ring-----	1	
MD5220-0A	方牙棒管----- Tube-----	1		MD5261-0A	手柄組----- Handle-----	1	
MD5221-0A	連接軸----- Link Shaft-----	1		MD5262-0A	手柄軸----- Handle Shaft-----	1	
MD5222-0A	軸承固定座----- Bracket-----	1		MD5263-0A	連接板 (A) ----- Link Plate (A)-----	1	
MD5223-0A	蓋板片----- Cover-----	1		MD5264-0A	偏心軸 (B) ----- Eccentricity Shaft (B)-----	1	
MD5224-0A	張緊輪----- Bushing-----	1		MD5265-0A	連杆 (B) ----- Link-----	1	
MD5225-0A	間隔套----- Spacing Bushing-----	1		MD5266-0A	連接板 (B) ----- Link Plate (B)-----	1	
MD5226-0A	固定片----- Securing Patch-----	2		MD5270-0A	膠木固定座 (A) --- Bakelite Bracket (A)-----	1	
MD5227-0A	偏心軸端蓋----- Cover-----	2		MD5271-0A	護刀片 (A) ----- Blade (A)-----	2	
MD5228-0A	偏心軸 (A) ----- Eccentricity Shaft (A)-----	1		MD5272-1A	膠木固定座 (B) --- Bakelite Bracket (B)-----	1	
MD5230-0A	砂輪固定座----- Bracket-----	1		MD5273-0A	膠木----- Bakelite-----	2	
MD5231-0A	砂輪軸----- Shaft-----	1		MD5274-0A	拉簧板----- Plate-----	1	
MD5232-0A	砥石----- Rubstone-----	2		MD5275-0A	護輪座----- Bracket-----	1	
MD5233-0A	擋圈----- Ring-----	2					

6. CS-S858

磨削機構 (二)

MILLING CHOP MECHANISM (二)

零件號碼 Parts No.	零件名稱 Name of Parts	件數 QTY	備注 Remarks	零件號碼 Parts No.	零件名稱 Name of Parts	件數 QTY	備注 Remarks
MD5276-0A	螺絲銷----- Pin-----	1		YD040014	彈簧銷----- Pin-----	1	
MD5277-0A	間隔環----- Ring-----	1		YD040020	彈簧銷----- Pin-----	1	
MD5278-0A	膠木固定座 (C) --- Bakelite Bracket (C)-----	1		YD040022	彈簧銷----- Pin-----	2	
OAGM142003	油封----- Oil Seal -----	2		ZMB04087	螺絲----- Screw(M4-0.7×10.5)-----	3	
OAGM152103	油封----- Oil Seal -----	1		ZMD04008	螺絲----- Screw(M4-0.7×8)-----	4	
RA100320	卡環----- Ring-----	2		ZMD05006	螺絲----- Screw(M5-0.7×15)-----	2	
RB200150	卡環----- Ring-----	1		ZMD05010	螺絲----- Screw(M5-0.8×10)-----	2	
RB200170	卡環----- Ring-----	4		ZMD05016	螺絲----- Screw(M5-0.8×20)-----	2	
RB300300	C型同心扣環----- Ring-----	2		ZMD10001	螺絲----- Screw(M10-1.5×35)-----	4	
RE000070	卡環----- Ring-----	4		ZMD10010	螺絲----- Screw(M10-1.5×26)-----	2	
WA040034	墊片----- Washer-----	4		ZMG06041	段差螺絲----- Screw(M6-1.0×23)-----	2	
WA059009	墊片----- Washer-----	6		ZMG10003	螺栓----- Screw(M10-1.5×54)-----	1	
WA060041	墊片----- Washer-----	2		ZMH04008	螺絲----- Screw(M4-0.8×9)-----	1	
WA089005	墊片----- Washer-----	1		ZMH04021	螺絲----- Screw(M4-0.7×16)-----	2	
WA100020	墊片----- Washer-----	1		ZMH05014	固定螺絲----- Screw(M5-0.8×10)-----	2	
WA100030	墊片----- Washer-----	1		ZMH05021	導向螺絲----- Screw(M5-0.8×20)-----	1	
WA109006	平墊片----- Washer-----	4		ZMH05022	螺絲----- Screw(M5-0.8×16)-----	1	
WA210002	墊片----- Washer-----	2		ZMH06034	螺絲----- Screw(M6-1.0×60)-----	1	
WD000050	齒形墊片----- Washer-----	2		ZMH06035	螺絲----- Screw(M6-1.0×16)-----	2	
WD000100	齒形墊片----- Washer-----	4		ZMJ03001	螺絲----- Screw(M3-0.5×10)-----	6	
WH210023	墊片----- Washer-----	1		ZMJ05007	螺絲----- Screw(M5-0.8×16)-----	6	
YA040156	定位銷----- Pin-----	2		ZMJ05014	螺絲----- Screw(M5-0.8×20)-----	2	
YA05012C	定位銷----- Pin-----	2		ZMJ06014	固定螺絲----- Screw(M6-1.0×9.5)-----	2	
YA050390	短銷----- Pin-----	2		ZML03001	螺帽----- Nut(M3-0.5×2.4)-----	6	
YA060500	長銷----- Pin-----	1		ZML04009	螺帽----- Nut(M4-0.7×3)-----	4	
YA080240	短銷----- Pin-----	2		ZML05002	螺帽----- Nut(M5-0.8×4)-----	2	
YA160500	長銷----- Pin-----	1		ZML06001	螺帽----- Nut(M6-1.0×4.8)-----	4	
YD030014	彈簧銷----- Pin-----	2		ZML06004	螺帽----- Nut(M6-1.0×4.8)-----	3	
YD030015	定位銷----- Pin-----	1		ZML10009	螺帽----- Nut(M10-1.5×5)-----	3	
YD030025	彈簧銷----- Pin-----	2		ZML10010	螺帽 (左牙) ----- Nut(M10-1.5×6)-----	2	
YD030042	彈簧銷----- Pin-----	1					

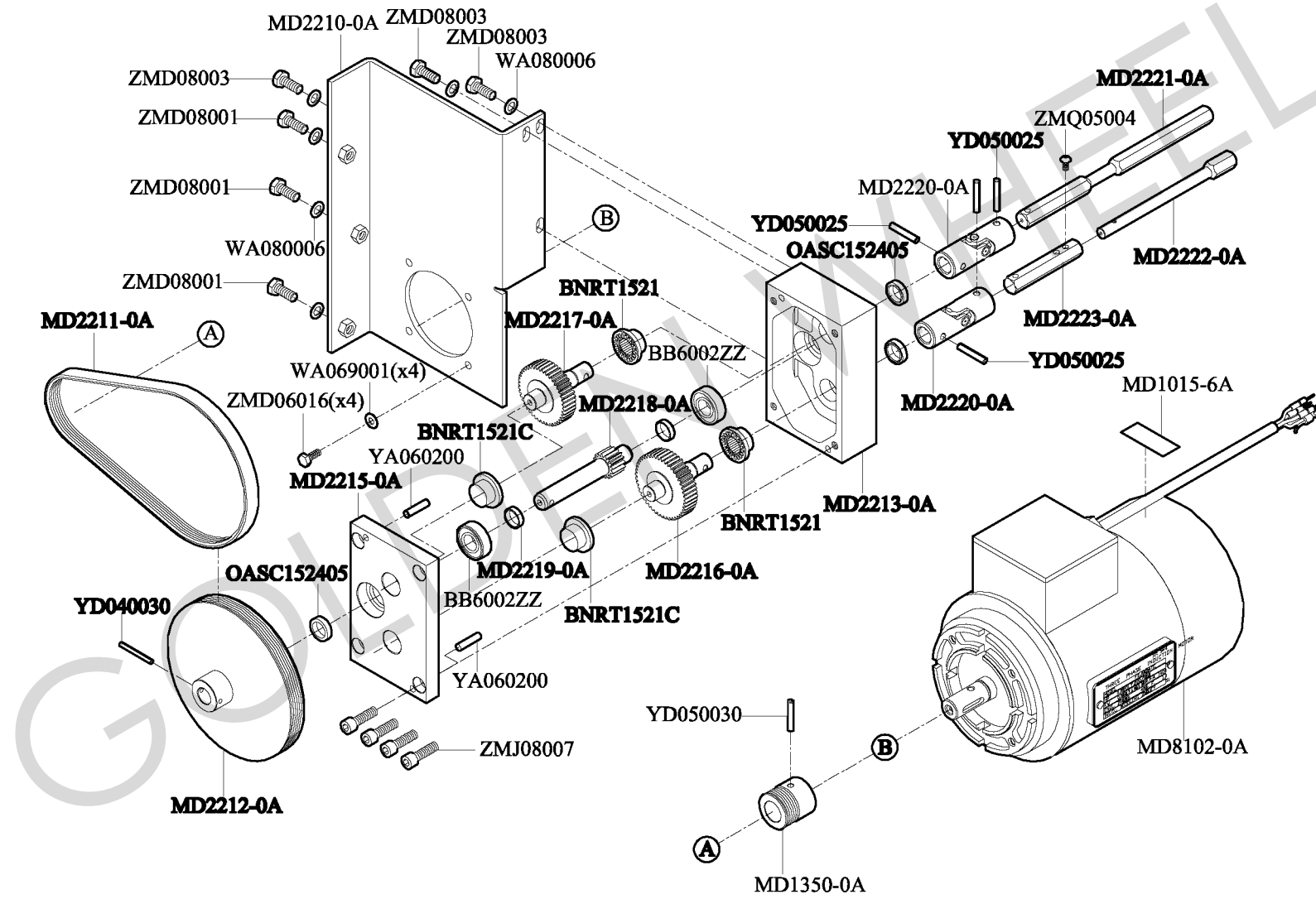


7. CS-S858

吸塵機構 (磨刀)

INHALE DIRT MECHANISM

零件號碼 Parts No.	零件名稱 Name of Parts	件數 QTY	備注 Remarks	零件號碼 Parts No.	零件名稱 Name of Parts	件數 QTY	備注 Remarks
MD1015-6A	電機旋轉標貼-----Paster-----	1					
MD4310-0A	連接板組合-----Link Plate-----	1					
MD4311-0A	吸塵蓋組合-----Cover-----	1					
MD4312-0A	吸塵袋-----Bag-----	1					
MD4313-0A	吸塵盒-----Box-----	1					
MD4318-0A	葉輪-----Impeller-----	1					
MD4319-0A	葉輪座-----Impeller Bracket-----	1					
MD8103-0A	吸塵電機 (磨刀) --Motor-----	1					
KC304414	平鍵-----Bond-----	1					
WA040013	墊圈-----Washer-----	10					
WA050008	墊圈-----Washer-----	7					
WA050026	墊圈-----Washer-----	2					
WA059004	墊圈-----Washer-----	4					
WA060002	大墊圈-----Washer-----	1					
ZMD05018	螺絲-----Screw(M5-0.8×12)-----	8					
ZMD05019	螺絲-----Screw(M5-0.8×16)-----	4					
ZMJ04005	螺絲-----Screw(M4-0.7×12)-----	5					
ZMJ04010	葉輪固定螺絲-----Screw(M4-0.7×20)-----	1					
ZML04006	螺帽-----Nut(M4-0.7×3)-----	5					
ZMU20001	圓螺母-----Nut(M20-1.0×6)-----	1					



8. CS-S858

送料變速箱機構

FEED TRANSMISSION CASE MECHANISM

零件號碼 Parts No.	零件名稱 Name of Parts	件數 QTY	備注 Remarks	零件號碼 Parts No.	零件名稱 Name of Parts	件數 QTY	備注 Remarks
BB6002ZZ	軸承----- Bearing-----	2		ZMD08001	螺絲----- Screw(M5-0.75×15)-----	3	
BNRT1521	復合軸承 (穿孔型) Bearing-----	2		ZMD08003	螺絲----- Screw(M5-0.75×16)-----	3	
BNRT1521C	復合軸承 (閉合型) Bearing-----	2		ZMJ08007	螺絲----- Screw(M8-1.25×20)-----	4	
MD1015-6A	電機旋轉標貼----- Paster-----	1		ZMQ05004	螺絲----- Screw(M5-0.8×10)-----	1	
MD1350-0A	皮帶輪----- Pulley (A)-----	1					
MD2210-0A	固定板組----- Plate-----	1					
MD2211-0A	同步帶----- Synchronization Cincture-----	1					
MD2212-0A	同步帶輪----- Pulley-----	1					
MD2213-0A	齒輪箱下座 (組) -- Lower Bracket-----	1					
MD2215-0A	齒輪箱上蓋 (組) -- Upper Bracket-----	1					
MD2216-0A	直齒輪 (大) ----- Gear-----	1					
MD2217-0A	直齒輪 (中) ----- Gear-----	1					
MD2218-0A	直齒輪 (小) ----- Gear-----	1					
MD2219-0A	隔環----- Pin-----	2					
MD2220-0A	萬向節----- Gimbal-----	2					
MD2221-0A	長軸----- Shaft-----	1					
MD2222-0A	短軸----- Shaft-----	1					
MD2223-0A	連接軸----- Shaft-----	1					
MD8102-0A	滾輪送料驅動電機-- Motor-----	1					
OASC152405	油封----- Oil Seal -----	3					
WA069001	墊圈----- Washer-----	4					
WA080006	墊片----- Washer-----	6					
YA060200	定位銷----- Pin-----	2					
YD040030	彈簧銷----- Pin-----	1					
YD050025	彈簧銷----- Pin-----	4					
YD050030	彈性圓柱銷----- Pin-----	1					
ZMD06016	螺絲----- Screw(M6-1.0×50)-----	4					

9. CS-S858

上滾輪調節機構

UPPER IDLER WHEEL ADJUST MECHANISM

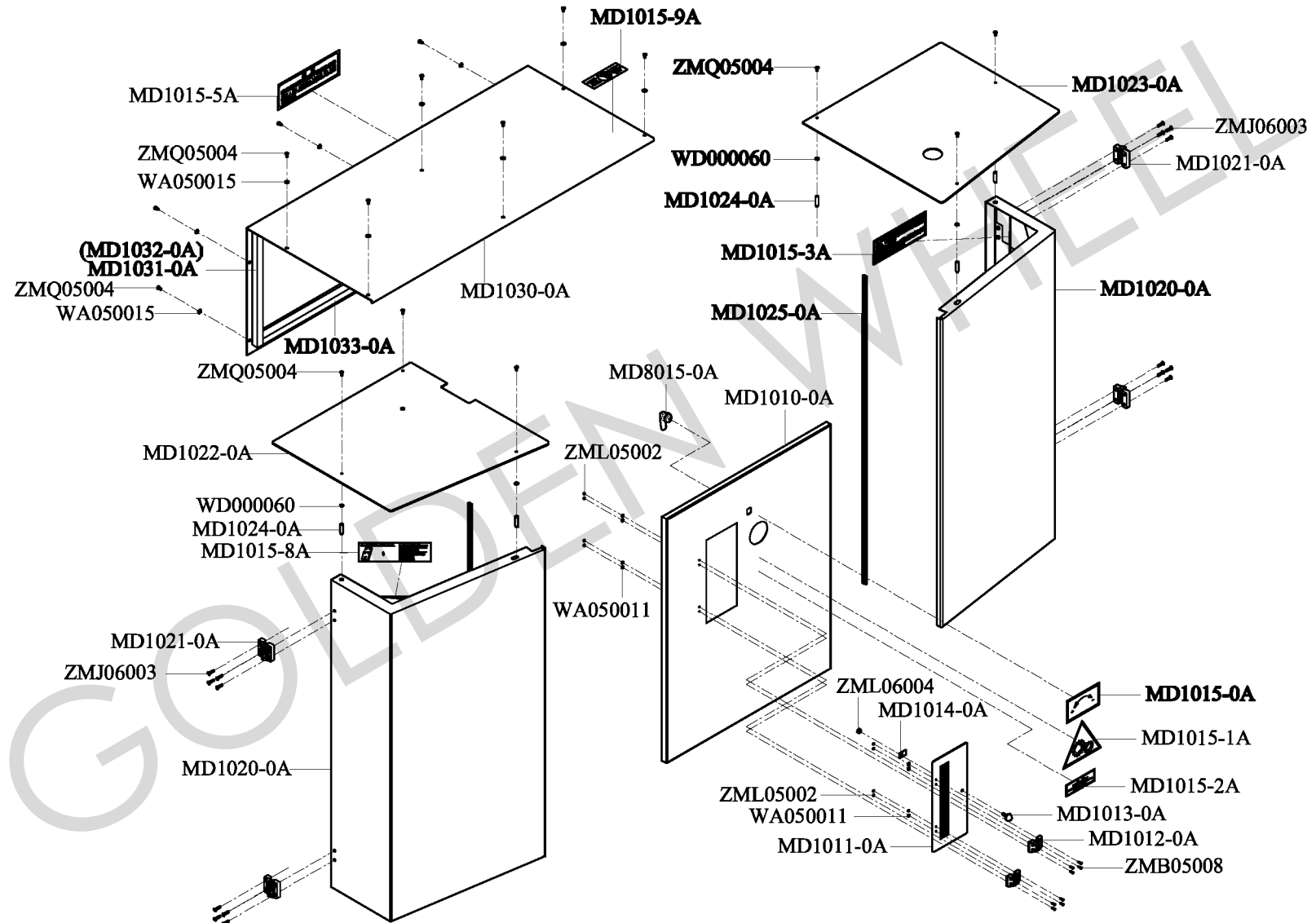
零件號碼 Parts No.	零件名稱 Name of Parts	件數 QTY	備注 Remarks	零件號碼 Parts No.	零件名稱 Name of Parts	件數 QTY	備注 Remarks
BNHK0910B	軸承----- Bearing-----	1		MD1284-0A	調整彈簧----- Spring-----	2	
MD1250-0A	左調整架----- Adjust Bracket-----	1		MD1285-0A	孔塞 (大) ----- Plug-----	2	
MD1251-0A	回轉支架----- Gyration Bracket-----	2		MD1286-0A	孔塞 (小) ----- Plug-----	2	
MD1252-0A	左回轉軸----- Gyration Shaft-----	1		MD1287-0A	萬向節組----- Gimbal-----	1	
MD1253-0A	銅套----- Bushing-----	4		OPPO900355	手輪環----- Ring-----	3	
MD1254-0A	齒輪軸----- Shaft-----	1		WA080006	墊片----- Washer-----	1	
MD1255-0A	齒輪----- Gear-----	1		WA090008	墊片----- Washer-----	4	
MD1256-0A	定位塊----- Block-----	2		WA120010	墊片----- Washer-----	1	
MD1257-0A	定位螺絲組----- Screw-----	2		WA140011	墊片----- Washer-----	1	
MD1258-0A	塞子----- Plug-----	2		WA160004	墊片----- Washer-----	1	
MD1259-0A	調整軸----- Shaft-----	2		WD000050	墊片----- Washer-----	8	
MD1260-0A	拉勾----- Hook-----	2		YA030200	墊片----- Washer-----	2	
MD1261-0A	調整凸輪----- Cam-----	2		YA080600	墊片----- Washer-----	2	
MD1262-0A	滾銷圈----- Block-----	2		YD030012	定位彈簧銷----- Pin-----	2	
MD1263-0A	凸輪滾銷圈----- Ring-----	2		YD030014	彈簧銷----- Pin-----	2	
MD1264-0A	固定銷----- Pin-----	2		YD040016	彈簧銷----- Pin-----	1	
MD1266-0A	手輪蓋----- Cover-----	2		YD050008	彈簧銷----- Pin-----	1	
MD1267-0A	導向塊----- Block-----	2		YD080026	彈簧銷----- Pin-----	2	
MD1268-0A	鏈輪----- Chain Gear-----	2		ZMD05021	螺絲----- Screw(M5-0.8×25.5)-----	2	
MD1269-0A	墊圈----- Washer-----	2		ZMD08013	螺絲----- Screw(M8-1.25×25)-----	1	
MD1270-0A	調整環 (右) ----- Ring-----	1		ZMG08010	螺絲----- Screw(M8-1.25×27.5)-----	1	
MD1271-0A	傳動鏈----- Drive Chain-----	1		ZMG08011	螺絲----- Screw(M8-1.25×63)-----	1	
MD1272-0A	右調整架----- Adjust Bracket-----	1		ZMH05013	螺絲----- Screw(M5-0.8×10)-----	2	
MD1274-0A	驅動手輪----- Machine Pulley-----	1		ZMH06026	螺絲----- Screw(M6-1.0×12)-----	1	
MD1275-0A	直齒傘齒輪 (小) -- Gear-----	1		ZMH06033	螺絲----- Screw(M6-1.0×10)-----	4	
MD1276-0A	直齒傘齒輪 (大) -- Gear-----	1		ZMH08002	螺絲----- Screw(M8-1.25×12)-----	2	
MD1277-0A	鏈輪組----- Chain Gear-----	1		ZMH12001	螺絲----- Screw(M12-1.75×35)-----	2	
MD1278-0A	固定圈----- Ring-----	1		ZMJ05014	螺絲----- Screw(M5-0.8×20)-----	8	
MD1279-0A	張力鏈輪----- Chain Gear-----	1		ZML05005	螺帽----- Nut(M5-0.8×4)-----	2	
MD1280-0A	鏈輪座----- Chain Gear Bracket-----	1		ZML06001	螺帽----- Nut(M6-1.0×4.8)-----	4	
MD1283-0A	拉簧----- Spring-----	2					

10. CS-S858

下滾輪調節機構

LOWER IDLER WHEEL ADJUST MECHANISM

零件號碼 Parts No.	零件名稱 Name of Parts	件數 QTY	備注 Remarks	零件號碼 Parts No.	零件名稱 Name of Parts	件數 QTY	備注 Remarks
BNHK2220	滾針軸承----- Bearing-----	2		WA050008	墊圈----- Washer-----	8	
MD2110-0A	調節架支座----- Bracket-----	2		WA050023	墊圈----- Washer-----	1	
MD2111-0A	銷----- Pin-----	2		WA069011	墊圈----- Washer-----	1	
MD2112-1A	支架 (左) ----- Bracket (Left)-----	1		WA080032	墊片----- Washer-----	1	
MD2113-1A	支架 (右) ----- Bracket (Bracket)-----	1		WA089001	墊圈----- Washer-----	4	
MD2114-0A	前支架----- Upper Bracket-----	1		WA220004	墊片----- Washer-----	2	
MD2115-0A	中支架----- Mid Bracket-----	1		WD000050	墊圈----- Washer-----	4	
MD2116-0A	角板----- Plate-----	1		WG000009	墊圈----- Washer-----	2	
MD2117-0A	下滾輪----- Lower Idler Wheel-----	1		YA050101	定位銷----- Pin-----	4	
MD2118-0A	軸套----- Shaft Bushing-----	2		YA080240	支撐銷----- Pin-----	2	
MD2119-0A	下滾輪座----- Bracket-----	2		YD030014	彈簧銷----- Pin-----	3	
MD2120-0A	螺絲----- Screw-----	2		YD050025	彈簧銷----- Pin-----	1	
MD2121-0A	座板組----- Bracket Plate-----	2		ZMD04004	螺絲----- Screw(M4-0.7×10)-----	1	
MD2122-0A	手輪----- Machine Pulley-----	1		ZMD05007	螺絲----- Screw(M5-0.8×14)-----	8	
MD2123-0A	手輪軸----- Shaft-----	1		ZMD05010	螺絲----- Screw(M5-0.8×10)-----	2	
MD2124-0A	鏈----- Chain-----	1		ZMD05021	螺絲----- Screw(M5-0.8×25.5)-----	2	
MD2125-0A	鏈輪----- Chain Gear-----	3		ZMD05023	螺絲----- Screw(M5-0.8×8.5)-----	2	
MD2126-0A	手輪軸套----- Shaft Bushing-----	1		ZMD08015	下限位螺絲----- Screw(M8-1.25×60)-----	2	
MD2127-0A	調節螺絲----- Adjust Screw-----	2		ZMD08016	上限位螺絲----- Screw(M8-1.25×80)-----	2	
MD2128-0A	套管----- Bushing-----	2		ZMH05004	螺絲----- Screw(M5-0.8×10)-----	2	
MD2129-0A	張緊輪軸----- Shaft-----	1		ZMJ06004	螺絲----- Screw(M6-1.0×20)-----	4	
MD2130-0A	繩索組合圖 (A) --- Rigging (A)-----	2		ZMJ08006	螺絲----- Screw(M8-1.25×25)-----	2	
MD2131-0A	繩索組合圖 (B) --- Rigging (B)-----	1		ZMJ08014	螺絲----- Screw(M8-1.25×16)-----	2	
MD2132-0A	保護開關支架----- Switch Bracket-----	1		ZML05009	螺帽----- Nut(M5-0.8×2.6)-----	2	
MD2133-0A	調節螺絲組----- Adjust Screw-----	2		ZML06004	螺帽----- Nut(M6-0.8×11)-----	1	
MD2134-0A	廢料下導板組----- Guide-----	1		ZML08001	螺帽----- Nut(M8-1.25×6.5)-----	2	
MD2135-0A	連接套----- Bushing-----	2		ZML08002	螺帽----- Nut(M8-1.25×5)-----	2	
MD2220-0A	萬向節組----- Gimbal-----	1		ZMU20001	圓螺母----- Nut(M20-1.0×6)-----	1	
OPP0975355	O形環----- O-Ring-----	2					
RB200080	擋圈----- Ring-----	1					



11. CS-S858

本體機構

FRAME ASSEMBLY MECHANISM

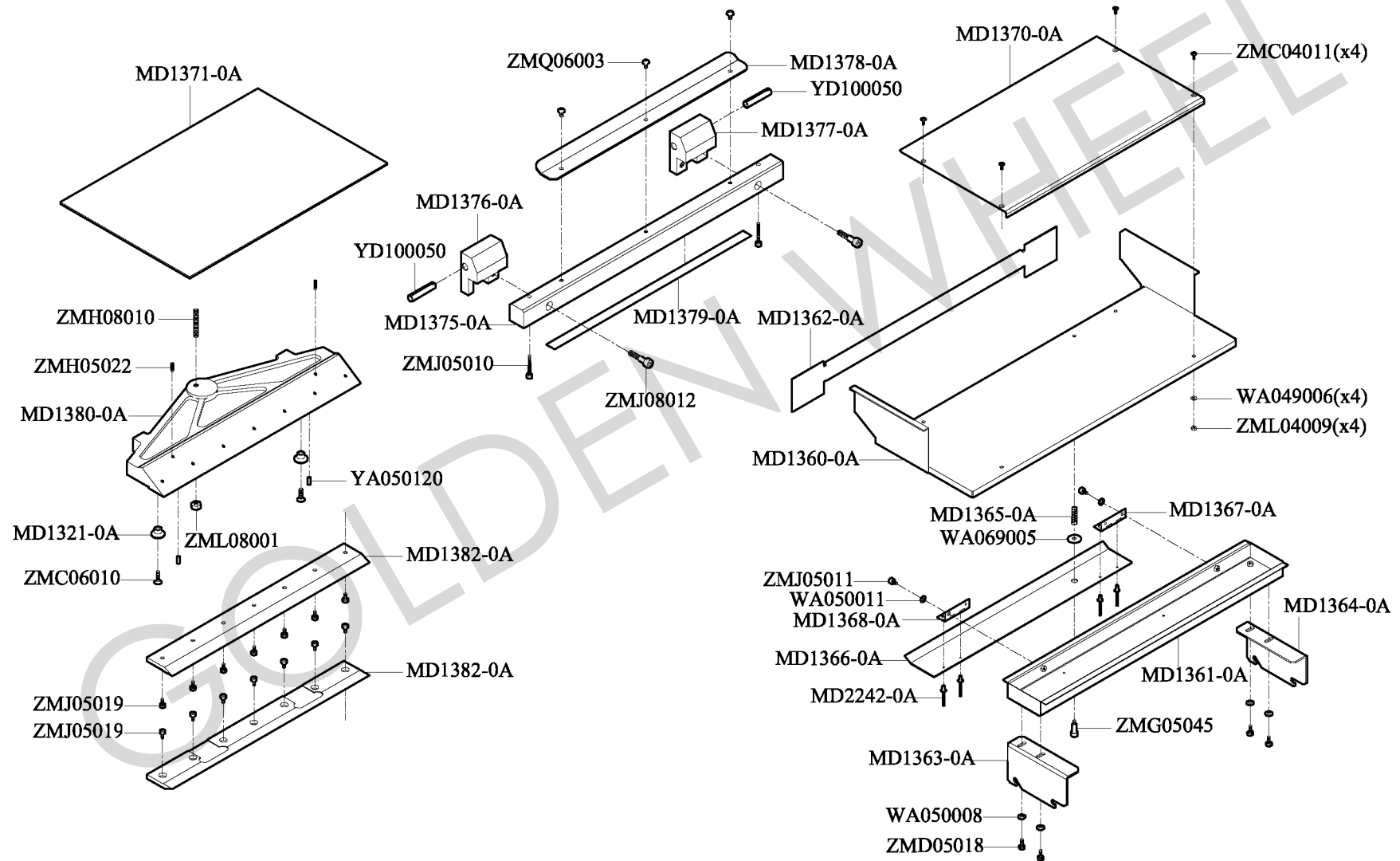
零件號碼 Parts No.	零件名稱 Name of Parts	件數 QTY	備注 Remarks	零件號碼 Parts No.	零件名稱 Name of Parts	件數 QTY	備注 Remarks
MD1010-0A	前門板組合----- Front Door Plate-----	1		ZMJ06003	螺絲----- Screw(M6-1.0×14)-----	16	
MD1011-0A	小門板組合----- Small Door Plate-----	2		ZML05002	螺帽----- Nut(M8-0.8×4)-----	8	
MD1012-0A	鉸鏈----- Gemel-----	2		ZML06004	螺帽----- Nut(M6-1.0×4.8)-----	1	
MD1013-0A	小門拉手組----- Draw-----	1		ZMQ05004	螺絲----- Screw(M5-0.8×10)-----	18	
MD1014-0A	定位板----- Orientation Plate-----	1					
MD1015-0A	前門標貼 (A) ----- Front Door Paster (A)-----	1					
MD1015-1A	前門標貼 (B) ----- Front Door Paster (B)-----	1					
MD1015-2A	前門標貼 (C) ----- Front Door Paster (C)-----	1					
MD1015-3A	側門安全標貼----- Safety Paster-----	2					
MD1015-5A	后蓋標貼----- Back Cover Paster-----	1					
MD1015-8A	注油標貼----- Oiling Paster-----	1					
MD1015-9A	警示標貼----- Caution Paster-----	1					
MD1020-4A	加強板----- Strengthen Plate-----	4					
MD1021-0A	鉸鏈----- Gemel-----	4					
MD1022-0A	上蓋 (左) ----- Upper Cover (Left)-----	1					
MD1023-0A	上蓋 (右) ----- Upper Cover (Right)-----	1					
MD1024-0A	定位銷----- Pin-----	6					
MD1025-0A	左右側門封條----- Seal-----	2					
MD1030-0A	后蓋組----- Back Cover-----	1					
MD1031-0A	海棉墊 (A) ----- Sponge (A)-----	1					
MD1032-0A	海棉墊 (B) ----- Sponge (B)-----	1					
MD1033-0A	海棉墊 (C) ----- Sponge (C)-----	1					
MD8015-0A	門板開關----- Switch-----	1					
WA050011	墊圈----- Washer-----	8					
WA050015	墊圈----- Washer-----	12					
WD000060	墊圈----- Washer-----	6					
ZMB05008	螺絲----- Screw(M5-0.8×12)-----	8					

12. CS-S858

左右邊座機構

RIGHT AND LEFT BRACKET MECHANISM

零件號碼 Parts No.	零件名稱 Name of Parts	件數 QTY	備注 Remarks	零件號碼 Parts No.	零件名稱 Name of Parts	件數 QTY	備注 Remarks
BB6307ZZ	軸承----- Bearing-----	1					
MD1015-4A	右機座標貼----- Paster-----	1					
MD1351-0A	皮帶輪----- Pulley-----	1					
MD2230-0A	左邊座組----- Bracket-----	1					
MD2231-0A	左邊座隔板組----- clapboard-----	2					
MD2232-0A	側面海棉墊----- Sponge-----	2					
MD2233-0A	前面海棉墊----- Sponge-----	2					
MD2234-0A	鉸鏈組----- Gemel-----	1					
MD2235-0A	右邊座組----- Bracket-----	1					
MD2236-0A	海綿墊----- Sponge-----	1					
MD2237-0A	左邊座連接板組----- Link Plate-----	1					
MD2238-0A	軸承座----- Shaft Gear-----	1					
MD2239-0A	端蓋----- Cover-----	1					
MD2240-0A	電控箱固定板組----- Plate-----	1					
MD2242-0A	抽心鉚釘----- Rivet-----	5					
MD8101-0A	片皮驅動電機----- Motor-----	1					
KC308732	平鍵----- Crank Shaft-----	1					
WA080006	墊圈----- Washer-----	20					
WA090013	墊圈----- Washer-----	1					
WDS00032	內齒墊圈----- Washer-----	2					
ZMD08001	螺絲----- Screw(M8-1.25×20)-----	17					
ZMD08003	螺絲----- Screw(M8-1.25×15.5)-----	4					
ZMJ12005	螺絲----- Screw(M12-1.75×25)-----	2					
ZMQ05004	螺絲----- Screw(M5-0.8×10)-----	8					

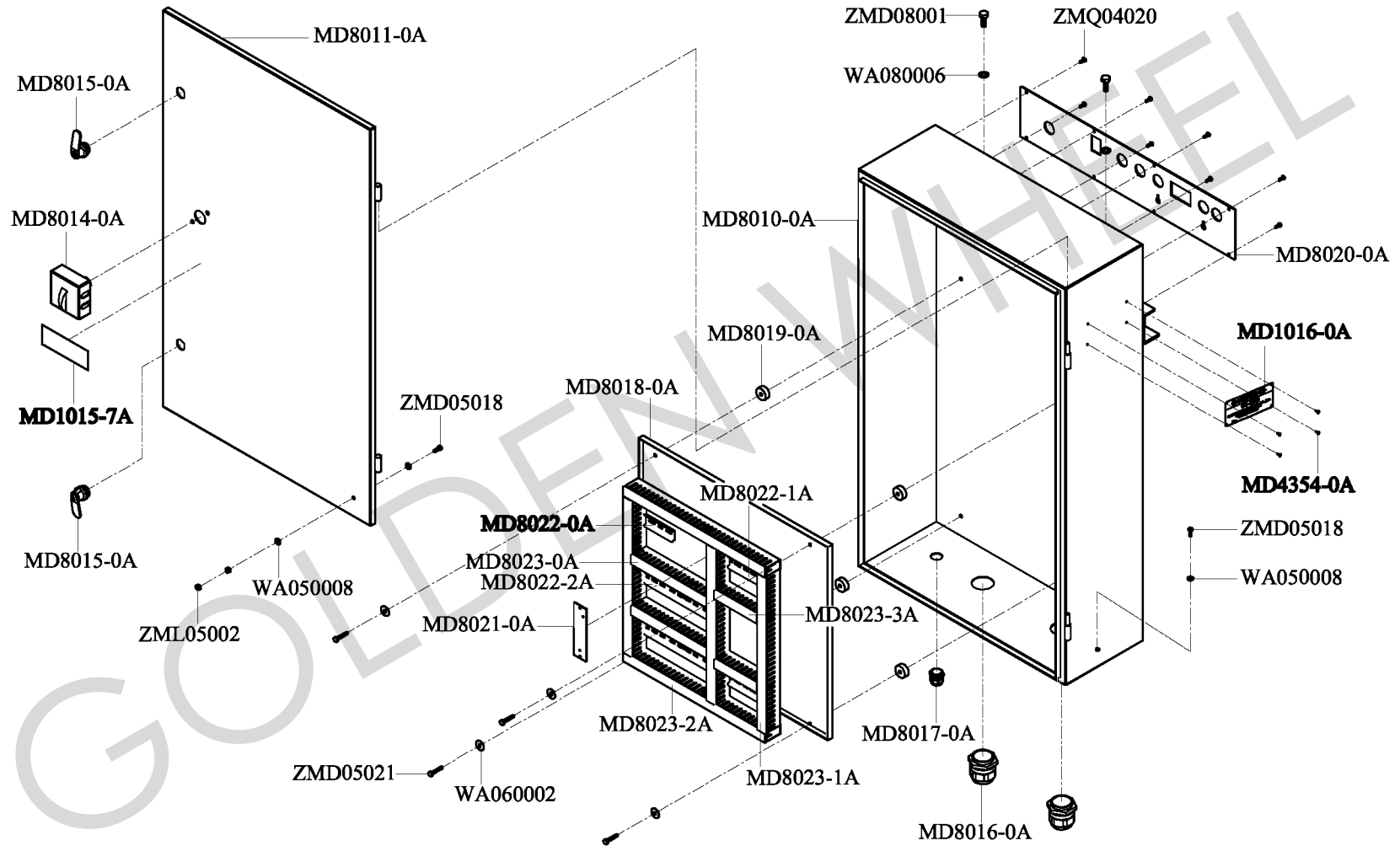


13. CS-S858

送料臺機構

FEED HOLDER MECHANISM

零件號碼 Parts No.	零件名稱 Name of Parts	22 件數 QTY	備注 Remarks	零件號碼 Parts No.	零件名稱 Name of Parts	件數 QTY	備注 Remarks
MD1321-0A	支柱圈-----Shoring Ring-----	2		ZMC04011	螺絲-----Screw(M4-0.7×10)-----	4	
MD1360-0A	送料臺組合-----Feed Bracket-----	1		ZMC06010	螺絲-----Screw(M6-1.0×20)-----	2	
MD1361-0A	支撐板組合-----Bracket-----	1		ZMD05018	螺絲-----Screw(M5-0.8×12)-----	4	
MD1362-0A	后擋板組合-----Back Baffle-----	1		ZMG05045	螺絲-----Screw(M5-0.8×11)-----	1	
MD1363-0A	左側固定板-----Left Peg Plate-----	1		ZMH05022	螺絲-----Screw(M5-0.8×16)-----	2	
MD1364-0A	右側固定板-----Right Peg Plate-----	1		ZMH08010	螺栓-----Screw(M8-1.25×49.5)-----	1	
MD1365-0A	翻板彈簧-----Spring-----	1		ZMJ05010	螺絲-----Screw(M5-0.8×35)-----	2	
MD1366-0A	翻板-----Plate-----	1		ZMJ05011	螺絲-----Screw(M5-0.8×8)-----	2	
MD1367-0A	鉸鏈 (A) -----Gemel-----	1		ZMJ05019	螺絲-----Screw(M5-0.8×10)-----	14	
MD1368-0A	鉸鏈 (B) -----Gemel-----	1		ZMJ08012	螺絲-----Screw(M8-1.25×35)-----	2	
MD1370-0A	送料平板 (前) -----Feed Plate (Upper)-----	1		ZML04009	螺帽-----Nut(M4-0.7×3)-----	4	
MD1371-0A	送料平板 (后) -----Feed Plate (Lower)-----	1		ZML08001	螺帽-----Nut(M8-1.25×6.5)-----	1	
MD1375-0A	送料前導向座-----Upper Bracket-----	1		ZMQ06003	螺絲-----Screw(M6-1.0×9.7)-----	3	
MD1376-0A	左固定塊-----Left Peg Bracket-----	1					
MD1377-0A	右固定塊-----Right Peg Bracket-----	1					
MD1378-0A	擋板-----Baffle-----	1					
MD1379-0A	導向座貼-----Paster-----	1					
MD1380-0A	送料后導向座-----Lower Bracket-----	1					
MD1382-0A	導向座護板-----Safeguard Plate-----	2					
MD2242-0A	鉚釘-----Rivet-----	4					
WA049006	墊圈-----Washer-----	4					
WA050008	墊圈-----Washer-----	4					
WA050011	墊圈-----Washer-----	2					
WA069005	墊圈-----Washer-----	1					
YA050120	定向銷-----Pin-----	2					
YD100050	固定塊彈簧銷-----Pin-----	2					



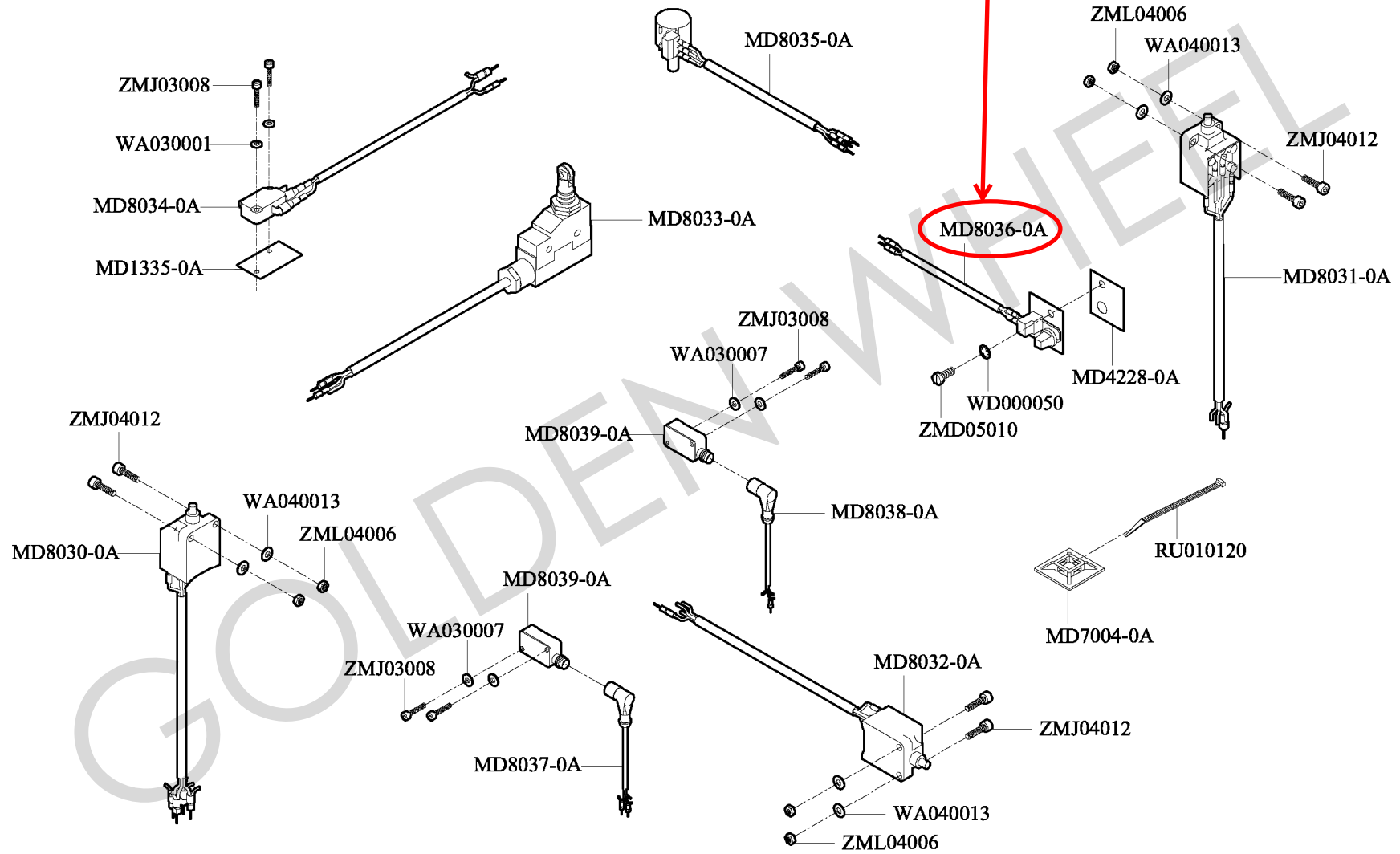
14. CS-S858

電控箱機構

DOWER SUPPLY CONTROL BOX MECHANISM

零件號碼 Parts No.	零件名稱 Name of Parts	件數 QTY	備注 Remarks	零件號碼 Parts No.	零件名稱 Name of Parts	件數 QTY	備注 Remarks
MD1015-7A	電控箱標貼-----Paster-----	1		ZML05002	螺帽-----Nut(M5-0.8×4)-----	7	
MD1016-0A	銘牌-----Serial Number-----	1		ZMQ04020	螺絲-----Screw(M4-0.7×10)-----	8	
MD4354-0A	銘牌鉚釘-----Rivet-----	4					
MD8010-0A	電控箱箱體組合----Box-----	1					
MD8011-0A	電控箱門板組合----Plate-----	1					
MD8012-0A	海棉墊(長)-----Sponge Underlay-----	2					
MD8013-0A	海棉墊(短)-----Sponge Underlay-----	2					
MD8014-0A	電控箱開關-----Switch-----	1					
MD8015-0A	前門板開關-----Switch-----	2					
MD8016-0A	電綫固定圈(大)--Peg Ring-----	2					
MD8017-0A	電綫固定圈(小)--Peg Ring-----	1					
MD8018-0A	電控安裝板-----Setting Plate-----	1					
MD8019-0A	電控安裝板墊塊----Bushing-----	4					
MD8020-0A	控制面板-----Control Panel-----	1					
MD8021-0A	電源開關底座-----Pedestal-----	1					
MD8022-0A	導軌(A)-----Track-----	1					
MD8022-1A	導軌(B)-----Track-----	2					
MD8022-2A	導軌(C)-----Track-----	2					
MD8023-0A	綫槽組(A)-----Groove-----	2					
MD8023-1A	綫槽組(B)-----Groove-----	3					
MD8023-2A	綫槽組(C)-----Groove-----	2					
MD8023-3A	綫槽組(D)-----Groove-----	2					
WA050008	墊片-----Washer-----	1					
WA060002	墊圈-----Washer-----	4					
WA080006	墊片-----Washer-----	2					
ZMD05018	螺絲-----Screw(M5-0.8×12)-----	2					
ZMD05021	螺絲-----Screw(M5-0.8×25.5)-----	4					
ZMD08001	螺絲-----Screw(M8-1.25×20)-----	2					

楊'R: MD8036-0A 只是電綫.
張幸才'R: 改領以下三个单件
MD8040-0A
MD8041-0A
MD8042-0A

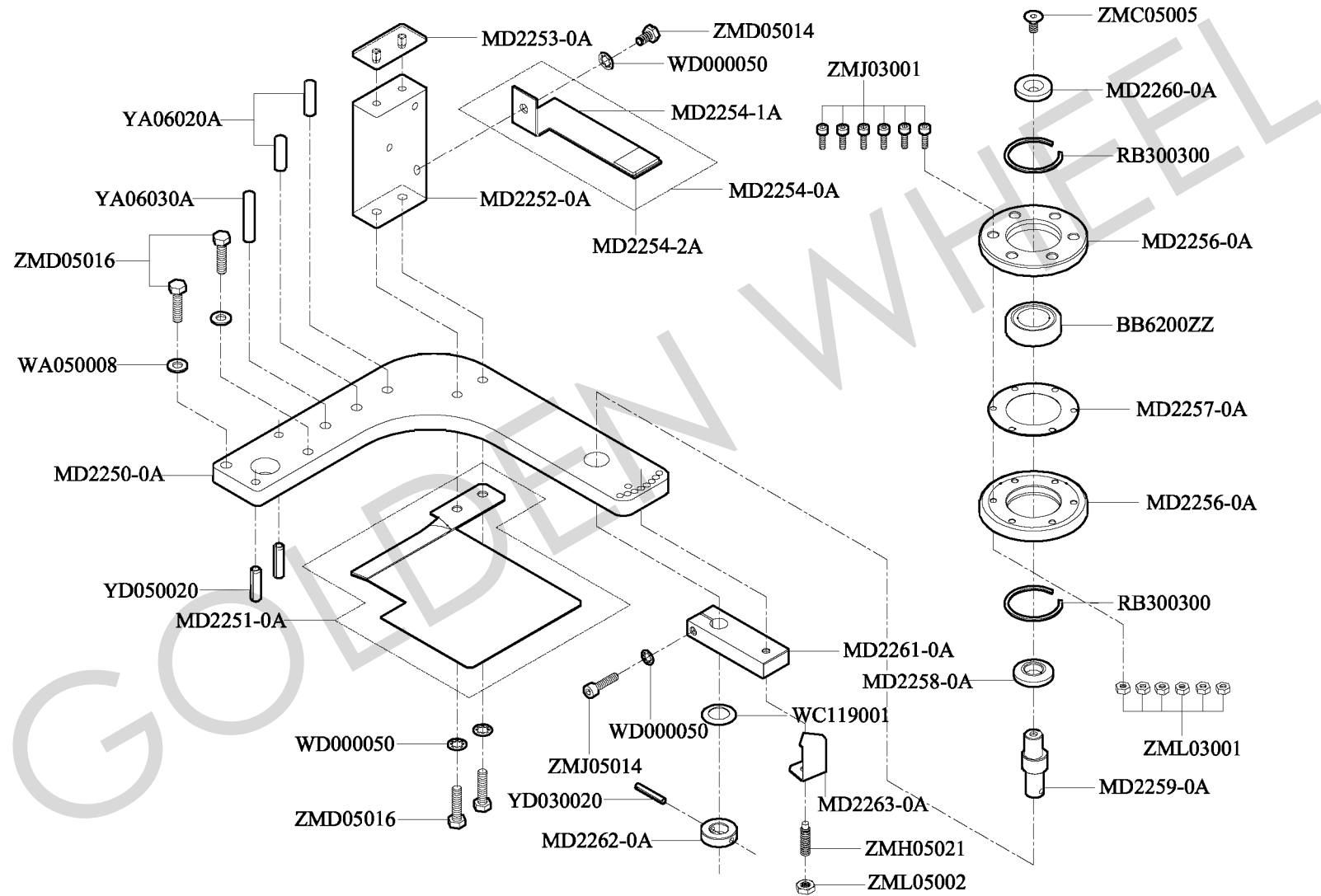


15. CS-S858

開關感應器機構

SWITCH INDUCTOR MECHANISM

零件號碼 Parts No.	零件名稱 Name of Parts	件數 QTY	備注 Remarks	零件號碼 Parts No.	零件名稱 Name of Parts	件數 QTY	備注 Remarks
MD1335-0A	絕緣片----- Insulator-----	1					
MD4228-0A	絕緣片----- Insulator-----	1					
MD7004-0A	扎帶座----- Seat-----	6					
MD8030-0A	左蓋板感應開關---- Induce Switch-----	1					
MD8031-0A	右蓋板感應開關---- Induce Switch-----	1					
MD8032-0A	中門感應開關---- Induce Switch-----	1					
MD8033-0A	片皮故障感應開關-- Induce Switch-----	1					
MD8034-0A	刀磨損感應開關---- Induce Switch-----	1					
MD8035-0A	厚薄調整器----- Regulator-----	1					
MD8036-0A	片皮刀照明組----- Lighting-----	1					
MD8037-0A	感應器接頭----- Tie-In-----	1					
MD8038-0A	感應器接頭----- Tie-In-----	1					
MD8039-0A	感應器組----- Inductor-----	2					
RU010120	尼龍扎帶----- Nylon Cable Tie-----	10					
WA030001	墊圈----- Washer-----	2					
WA030007	墊圈----- Washer-----	4					
WA040013	墊圈----- Washer-----	6					
WD000050	墊圈----- Washer-----	1					
ZMD05010	螺絲----- Screw(M5-0.8×10)-----	1					
ZMJ03008	螺絲----- Screw(M3-0.5×15)-----	6					
ZMJ04012	螺絲----- Screw(M4-0.7×16)-----	6					
ZML04006	螺帽----- Nut(M4-0.7×3)-----	6					



16. CS-S858

刀刃觀察機構

EDGE OBSERVE MECHANISM

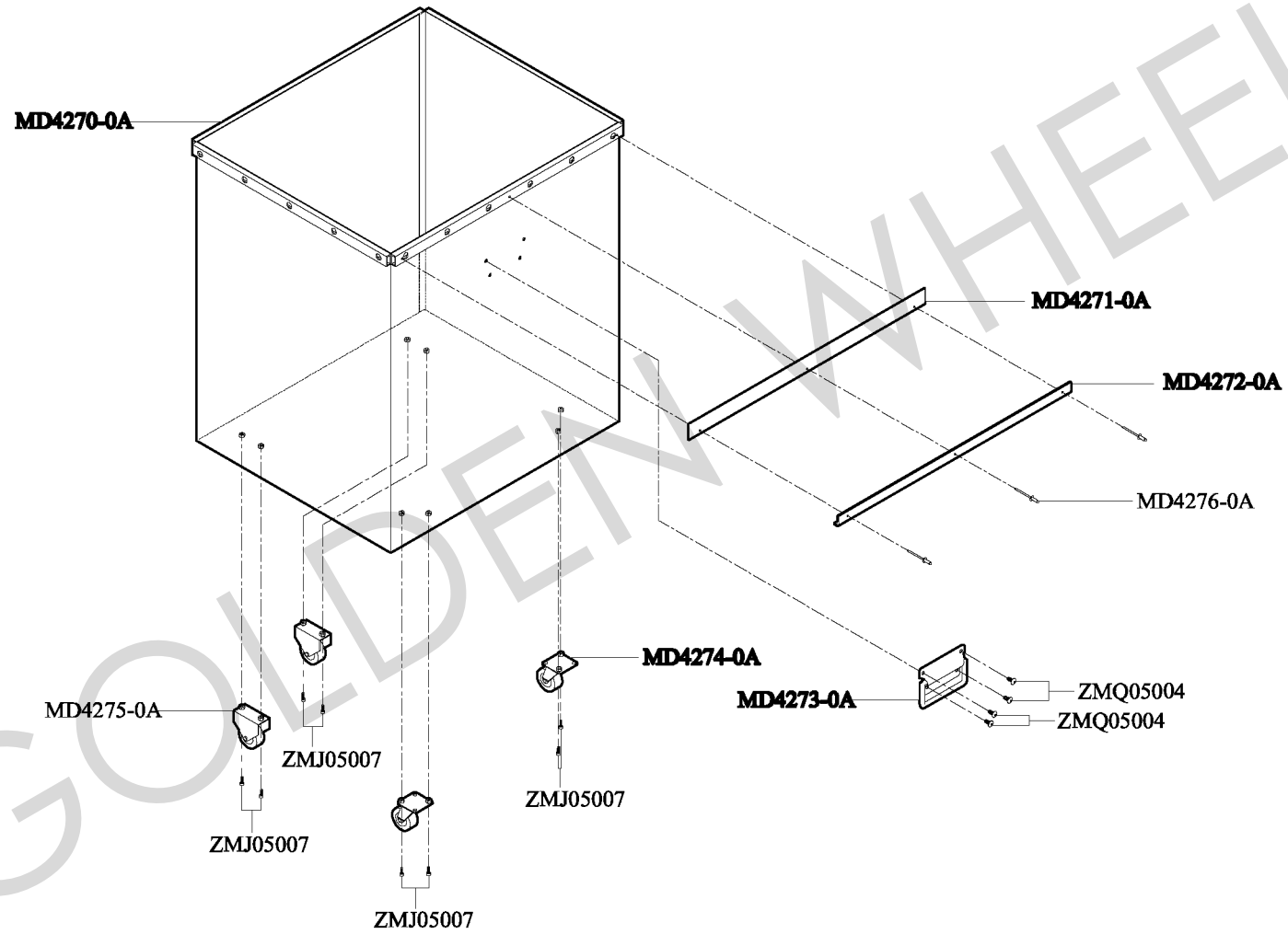
零件號碼 Parts No.	零件名稱 Name of Parts	件數 QTY	備注 Remarks	零件號碼 Parts No.	零件名稱 Name of Parts	件數 QTY	備注 Remarks
BB6200ZZ	軸承----- Bearing-----	1		ZMJ03001	螺絲----- Screw(M3-0.5×10)-----	6	
MD2250-0A	觀察架----- Bracket-----	1		ZMJ05014	螺絲----- Screw(M5-0.8×20)-----	1	
MD2251-0A	擋板組合----- Baffle-----	1		ZML03001	螺帽----- Nut(M3-0.5×2.4)-----	6	
MD2252-0A	導軌----- Path-----	1		ZML05002	螺帽----- Nut(M5-0.8×4)-----	1	
MD2253-0A	導軌蓋----- Path Cover-----	1					
MD2254-0A	反光鏡支架組----- Bracket-----	1					
MD2255-0A	導軌滑塊組----- Slithery Block-----	1					
MD2256-0A	護輪----- Safeguard Gear-----	2					
MD2257-0A	銅墊片----- Washer-----	1					
MD2258-0A	擋圈----- Ring-----	1					
MD2259-0A	護輪軸----- Shaft-----	1					
MD2260-0A	墊塊----- Block-----	1					
MD2261-0A	指針架----- Bracket-----	1					
MD2262-0A	擋圈----- Ring-----	1					
MD2263-0A	指針----- Index-----	1					
RB300300	C型同心扣環----- Stop Ring-----	2					
WA050008	墊圈----- Washer-----	2					
WC119001	盤形墊圈----- Washer-----	1					
WD000050	內齒墊圈----- Washer-----	4					
YA06020A	護刀定位銷----- Pin-----	2					
YA06030A	護刀定位銷----- Pin-----	1					
YD030020	彈簧銷----- Pin-----	1					
YD050020	彈簧銷----- Pin-----	2					
ZMC05005	螺絲----- Screw(M5-0.8×10)-----	1					
ZMD05014	螺絲----- Screw(M5-0.8×8)-----	1					
ZMD05016	螺絲----- Screw(M5-0.8×20)-----	4					
ZMH05021	螺絲----- Screw(M5-0.8×20)-----	1					

17. CS-S858

護刀機構

PROTECT REAMER MECHANISM

零件號碼 Parts No.	零件名稱 Name of Parts	件數 QTY	備注 Remarks	零件號碼 Parts No.	零件名稱 Name of Parts	件數 QTY	備注 Remarks
MD4210-0A	護刀木架 (右上) -- Wooden Bracket-----	2		XB120002	油棉 (C) ----- Felt-----	2	
MD4211-0A	木架銷----- Pin-----	1		XB210003	油棉 (A) ----- Felt-----	6	
MD4212-0A	護刀上片 (右上) -- Upper Slice-----	2		XB214004	油棉 (B) ----- Felt-----	3	
MD4213-0A	護刀下片 (右上) -- Lower Slice-----	1		YA040098	定位銷----- Pin-----	4	
MD4214-0A	護刀下片 (右下) -- Lower Slice-----	2		YA06020A	定位銷----- Pin-----	4	
MD4215-0A	護刀下片 (左上) -- Lower Slice-----	1		YA060500	長銷----- Pin-----	2	
MD4216-0A	護刀上片 (左上) -- Upper Slice-----	1		YD030012	彈簧銷----- Pin-----	1	
MD4217-0A	前擋板----- Upper Baffle-----	1		ZMB04087	尼龍螺絲----- Screw(M4-0.7×10.5)-----	1	
MD4218-0A	護刀上片 (左下) -- Upper Slice-----	1		ZMC04027	螺絲----- Screw(M4-0.7×6)-----	2	
MD4219-0A	安全板----- Safety Plate-----	1		ZMD04004	螺絲----- Screw(M4-0.7×10)-----	1	
MD4220-0A	木板架組----- Wooden Bracket-----	1		ZMD04008	螺絲----- Screw(M4-0.7×8)-----	2	
MD4221-0A	護刀上座 (左下) -- Bracket-----	1		ZMD05010	螺絲----- Screw(M5-0.8×10)-----	3	
MD4222-0A	護刀片----- Reamer-----	1		ZMD05014	螺絲----- Screw(M5-0.8×8)-----	4	
MD4223-0A	安全網板----- Plate-----	1		ZMQ04020	螺絲----- Screw(M4-0.7×10)-----	2	
MD4224-0A	上護刀板----- Plate-----	2					
MD4225-0A	護刀連接板----- Link Plate-----	2					
MD4226-0A	放大鏡組----- Magnifier-----	1					
MD4227-0A	固定座----- Bracket-----	1					
MD4229-0A	放大鏡罩----- Cover-----	1					
MD4230-0A	鉸鏈軸----- Shaft-----	1					
MD4231-0A	緩沖條----- Cushion Strip-----	1					
MD4232-0A	彈簧夾----- Clip-----	4					
RE000050	擋圈----- Ring-----	1					
WA059009	墊圈----- Washer-----	2					
WC049001	墊片----- Washer-----	5					
WD000050	墊圈----- Washer-----	5					
XB111002	油棉----- Felt-----	2					



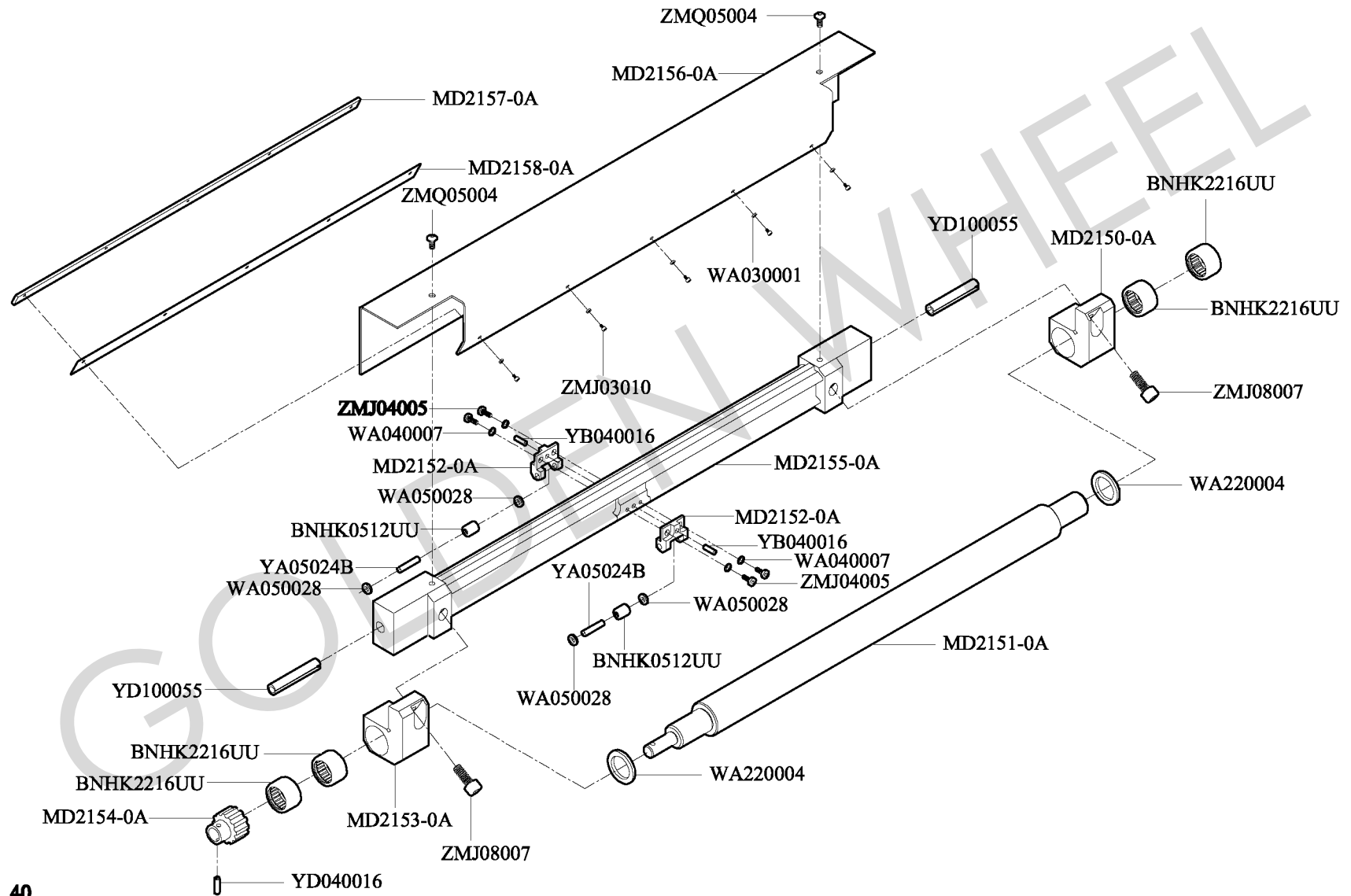
18. CS-S858

廢料箱機構

SCRAP BOX MECHANISM

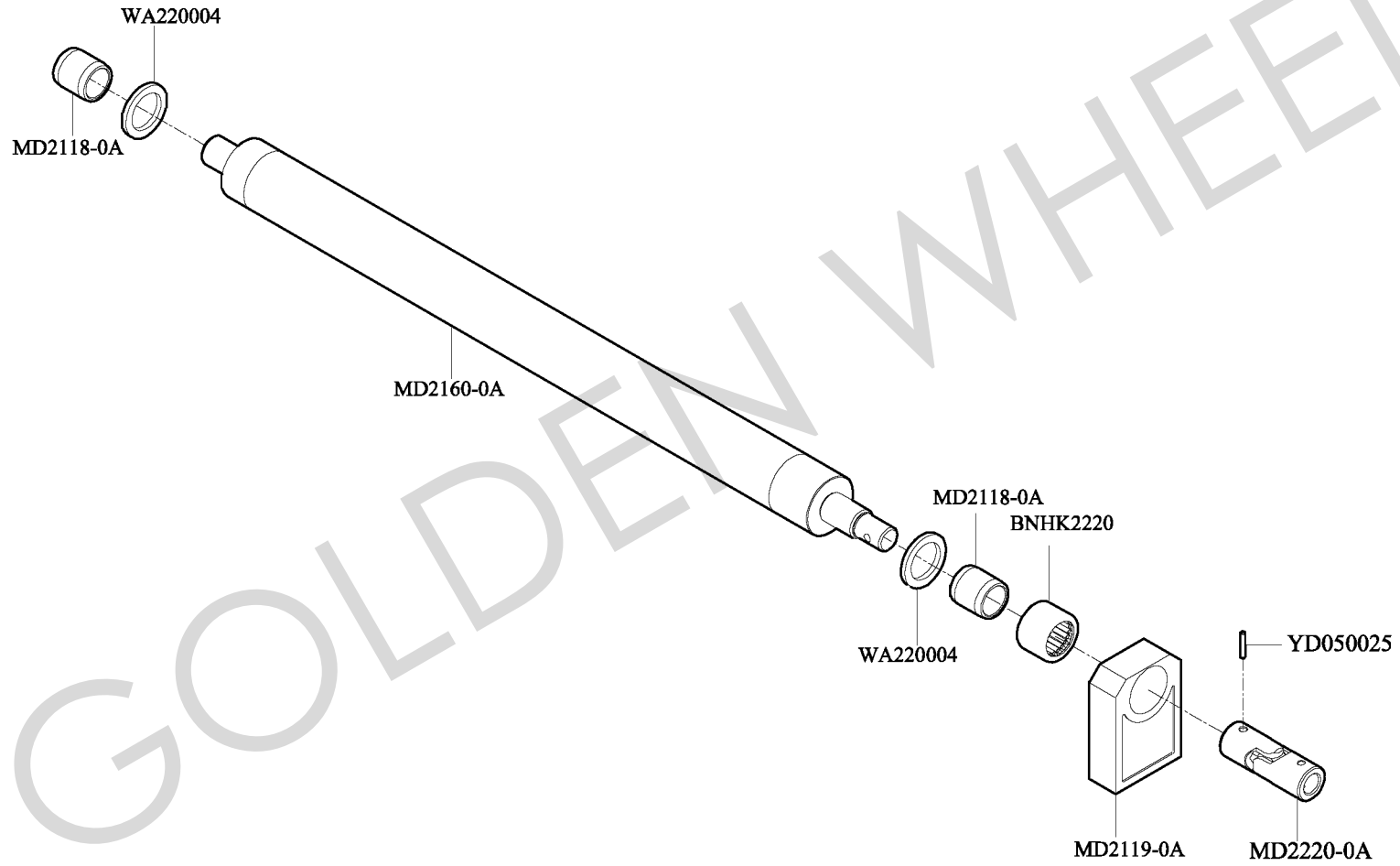
零件號碼 Parts No.	零件名稱 Name of Parts	件數 QTY	備注 Remarks	零件號碼 Parts No.	零件名稱 Name of Parts	件數 QTY	備注 Remarks
MD4270-0A	廢料箱組合-----	1		Scrap Box-----			
MD4271-0A	緩沖膠墊-----	1		Underlay-----			
MD4272-0A	膠墊擋板-----	1		Ring-----			
MD4273-0A	拉手-----	1		Draw-----			
MD4274-0A	萬向腳輪-----	2		Truckle-----			
MD4275-0A	腳輪-----	2		Truckle-----			
MD4276-0A	抽芯鉚釘-----	3		Rivet-----			
ZMJ05007	螺絲-----	8		Screw(M5-0.8×16)-----			
ZMQ05004	螺絲-----	4		Screw(M5-0.8×10)-----			

GOLDEN WHEEL



19. CS-S858 附件(一) ACCESSORIES (一)

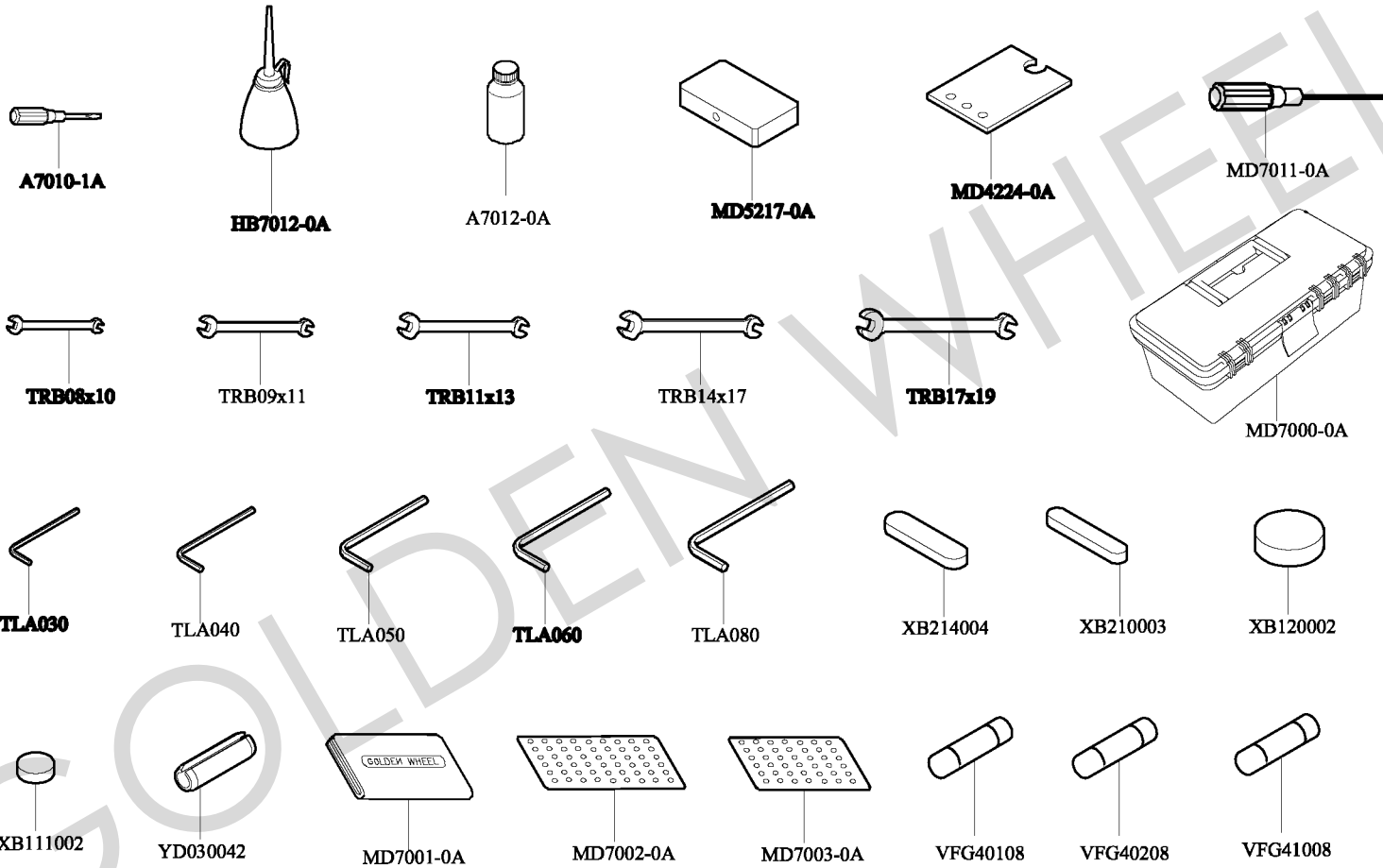
零件號碼 Parts No.	零件名稱 Name of Parts	件數 QTY	備注 Remarks	零件號碼 Parts No.	零件名稱 Name of Parts	件數 QTY	備注 Remarks
MD2150-0A	左托架----- Bracket-----	1					
MD2151-0A	滾筒----- Roller-----	1					
MD2152-0A	小支架----- Bracket-----	2					
MD2153-0A	右托架----- Bracket-----	1					
MD2154-0A	齒輪----- Gear-----	1					
MD2155-0A	支架----- Bracket-----	1					
MD2156-0A	罩殼----- Cover-----	1					
MD2157-0A	襯板----- Scaleboard-----	1					
MD2158-0A	擋板----- Baffle-----	1					
BNHK0512UU	軸承----- Gear-----	2					
BNHK2216UU	軸承----- Gear-----	4					
WA030001	墊圈----- Washer-----	5					
WA040007	墊圈----- Washer-----	4					
WA050028	墊圈----- Washer-----	4					
WA220004	墊圈----- Washer-----	2					
YA05024B	銷----- Pin-----	2					
YB040016	錐銷----- Pin-----	2					
YD040016	彈簧銷----- Pin-----	1					
YD100055	彈簧銷----- Pin-----	2					
ZMJ03010	螺絲----- Screw(M3-0.5×6)-----	5					
ZMJ04005	螺絲----- Screw(M4-0.7×12)-----	4					
ZMJ08007	螺絲----- Screw(M8-1.25×20)-----	2					
ZMQ05004	螺絲----- Screw(M5-0.8×10)-----	2					



20. CS-S858 附件(二) ACCESSORIES (二)

零件號碼 Parts No.	零件名稱 Name of Parts	件數 QTY	備注 Remarks	零件號碼 Parts No.	零件名稱 Name of Parts	件數 QTY	備注 Remarks
BNHK2220	軸承-----Gear-----	1					
MD2118-0A	軸套-----Bushing-----	2					
MD2119-0A	下滾輪座-----Bracket-----	1					
MD2160-0A	橡膠滾筒組件-----Latex Roller-----	1					
MD2161-0A	滾筒骨架組件-----framework-----	1					
MD2161-1A	左支承-----Left Support-----	1					
MD2161-2A	鋼管-----Steel Tube-----	1					
MD2161-3A	右支承-----Right Support-----	1					
MD2220-0A	萬向節-----Gimbal-----	1					
WA220004	墊圈-----Washer-----	2					
YD050025	彈簧銷-----Pin-----	1					

GOLDEN WHEEL



21. CS-S858 附件(三) ACCESSORIES (三)

零件號碼 Parts No.	零件名稱 Name of Parts	件數 QTY	備注 Remarks	零件號碼 Parts No.	零件名稱 Name of Parts	件數 QTY	備注 Remarks
A7010-1A	螺絲起子----- Screw Driver -----	1					
A7012-0A	油壺----- Oil Can-----	1					
HB7012-0A	油壺 (中) ----- Oil Can-----	1					
MD4224-0A	上刀護板----- Safeguard Plate-----	2					
MD5217-4A	頂木----- Block-----	5					
MD7000-0A	工具箱----- Toolbox-----	1					
MD7001-0A	整機包裝袋----- Wrapping Plastic-----	1					
MD7002-0A	氣泡塑紙 (A) ----- Wrapping Plastic-----	1					
MD7003-0A	氣泡塑紙 (B) ----- Wrapping Plastic-----	1					
MD7011-0A	十字螺絲起子----- Screw Driver -----	1					
TLA030	六角扳手----- Hexagonal Wrench Key-----	1					
TLA040	六角扳手----- Hexagonal Wrench Key-----	1					
TLA050	六角扳手----- Hexagonal Wrench Key-----	1					
TLA060	六角扳手----- Hexagonal Wrench Key-----	1					
TLA080	六角扳手----- Hexagonal Wrench Key-----	1					
TRB08×10	雙頭開口扳手----- Spanner-----	1					
TRB09×11	雙頭開口扳手----- Spanner-----	1					
TRB11×13	雙頭開口扳手----- Spanner-----	1					
TRB14×17	雙頭開口扳手----- Spanner-----	1					
TRB17×19	雙頭開口扳手----- Spanner-----	1					
VFG40108	保險絲----- Fuse-----	1					
VFG40208	保險絲----- Fuse-----	2					
VFG41008	保險絲----- Fuse-----	3					
XB111002	油棉----- Felt-----	2					
XB120002	油棉 (C) ----- Felt-----	2					
XB210003	油棉 (A) ----- Felt-----	6					
XB214004	油棉 (B) ----- Felt-----	3					
YD030042	油棉----- Felt-----	1					

22. CS-S858 零件號碼與頁數對照表 Numerical Parts-List

零件號碼 PARTS NO.	頁數 PAGE	零件號碼 PARTS NO.	頁數 PAGE	零件號碼 PARTS NO.	頁數 PAGE	零件號碼 PARTS NO.	頁數 PAGE	零件號碼 PARTS NO.	頁數 PAGE
4610340900	2	MD1015-7A	30	MD1267-0A	20	MD1325-0A	4	MD1378-0A	28
A7010-1A	44	MD1015-8A	24	MD1268-0A	20	MD1326-0A	4	MD1379-0A	28
A7012-0A	44	MD1015-9A	24	MD1269-0A	20	MD1327-0A	4	MD1380-0A	28
BB6002ZZ	12,18	MD1016-0A	30	MD1270-0A	20	MD1328-0A	4	MD1382-0A	28
BB6003ZZ	12	MD1020-4A	24	MD1271-0A	20	MD1329-0A	4	MD2110-0A	22
BB-608ZZ	2	MD1021-0A	24	MD1272-0A	20	MD1330-0A	4	MD2111-0A	22
BB6200ZZ	12,34	MD1022-0A	24	MD1273-0A	20	MD1331-0A	4	MD2112-1A	22
BB6210ZZ	6	MD1023-0A	24	MD1274-0A	20	MD1332-0A	4	MD2113-1A	22
BB62300ZZ	10	MD1024-0A	24	MD1275-0A	20	MD1333-0A	4	MD2114-0A	22
BB6212ZZ	8	MD1025-0A	24	MD1276-0A	20	MD1334-0A	4	MD2115-0A	22
BB6307ZZ	26	MD1030-0A	24	MD1277-0A	20	MD1335-0A	32	MD2116-0A	22
BNHK0910B	20	MD1031-0A	24	MD1278-0A	20	MD1336-0A	4	MD2117-0A	22
BNHK2220	22	MD1032-0A	24	MD1279-0A	20	MD1337-0A	4	MD2118-0A	22,42
BNTAF1012	12	MD1033-0A	24	MD1280-0A	20	MD1338-0A	4	MD2119-0A	22,42
BNRT2533	4	MD1250-0A	20	MD1281-0A	4	MD1339-0A	4	MD2120-0A	22
BTN102228P	12	MD1251-0A	20	MD1282-0A	10	MD1350-0A	18	MD2121-0A	22
BTN122602	6	MD1252-0A	20	MD1283-0A	20	MD1351-0A	26	MD2122-0A	22
BTW122610	6	MD1253-0A	20	MD1284-0A	20	MD1360-0A	28	MD2123-0A	22
HB7034-0A	10	MD1254-0A	20	MD1285-0A	20	MD1361-0A	28	MD2124-0A	22
MD1010-0A	24	MD1255-0A	20	MD1286-0A	20	MD1362-0A	28	MD2125-0A	12,28
MD1011-0A	24	MD1256-0A	20	MD1287-0A	20	MD1363-0A	28	MD2126-0A	22
MD1012-0A	24	MD1257-0A	20	MD1310-0A	4	MD1364-0A	28	MD2127-0A	22
MD1013-0A	24	MD1258-0A	20	MD1312-0A	4	MD1365-0A	28	MD2128-0A	22
MD1014-0A	24	MD1259-0A	20	MD1315-0A	4	MD1366-0A	28	MD2129-0A	22
MD1015-0A	8,24	MD1260-0A	10,20	MD1316-0A	4	MD1367-0A	28	MD2130-0A	22
MD1015-1A	24	MD1261-0A	20	MD1319-0A	4	MD1368-0A	28	MD2131-0A	22
MD1015-2A	24	MD1262-0A	20	MD1320-0A	4	MD1370-0A	28	MD2132-0A	22
MD1015-3A	24	MD1263-0A	20	MD1321-0A	4,28	MD1371-0A	28	MD2133-0A	22
MD1015-4A	26	MD1264-0A	20	MD1322-0A	4	MD1375-0A	28	MD2134-0A	22
MD1015-5A	24	MD1265-0A	20	MD1323-0A	4	MD1376-0A	28	MD2135-0A	22
MD1015-6A	10,16	MD1266-0A	20	MD1324-0A	4	MD1377-0A	28	MD2150-0A	40

22. CS-S858 零件號碼與頁數對照表 Numerical Parts-List

零件號碼 PARTS NO.	頁數 PAGE	零件號碼 PARTS NO.	頁數 PAGE	零件號碼 PARTS NO.	頁數 PAGE	零件號碼 PARTS NO.	頁數 PAGE	零件號碼 PARTS NO.	頁數 PAGE
MD2151-0A	40	MD2239-0A	26	MD3022-0A	6	MD4220-0A	36	MD4359-0A	8
MD2152-0A	40	MD2240-0A	26	MD3023-0A	6	MD4221-0A	36	MD4360-0A	8
MD2153-0A	40	MD2242-0A	26,28	MD3025-0A	6	MD4222-0A	12,36	MD4362-0A	8
MD2154-0A	40	MD2250-0A	34	MD3026-0A	6	MD4223-0A	36	MD4366-0A	8
MD2155-0A	40	MD2251-0A	34	MD3027-0A	6	MD4224-0A	36,44	MD4367-0A	8
MD2156-0A	40	MD2252-0A	34	MD3028-0A	6	MD4225-0A	36	MD4368-0A	8
MD2157-0A	40	MD2253-0A	34	MD3050-0A	6	MD4226-0A	36	MD4370-0A	8
MD2158-0A	40	MD2254-0A	34	MD3051-0A	6	MD4227-0A	36	MD4372-0A	8
MD2210-0A	18	MD2255-0A	34	MD3052-0A	6	MD4229-0A	36	MD4373-3A	8
MD2211-0A	18	MD2256-0A	12,34	MD3053-0A	6	MD4230-0A	36	MD4375-0A	8
MD2212-0A	18	MD2257-0A	12,34	MD3054-0A	6	MD4231-0A	36	MD4375-3A	8
MD2213-0A	18	MD2258-0A	34	MD3055-0A	6	MD4232-0A	36	MD4375-4A	8
MD2215-0A	18	MD2259-0A	34	MD3056-0A	6	MD4270-0A	38	MD5110-0A	10
MD2216-0A	18	MD2260-0A	34	MD3057-0A	6	MD4271-0A	38	MD5113-0A	10
MD2217-0A	18	MD2261-0A	34	MD3058-0A	6	MD4272-0A	38	MD5116-0A	10
MD2218-0A	18	MD2261-1A	42	MD3059-0A	6	MD4273-0A	38	MD5117-0A	10
MD2219-0A	18	MD2261-2A	42	MD3060-0A	6	MD4274-0A	38	MD5118-0A	10
MD2220-0A	18,22,42	MD2261-3A	42	MD4001-0A	2	MD4275-0A	38	MD5119-0A	10
MD2221-0A	18	MD2262-0A	34	MD4002-0A	2	MD4276-0A	18	MD5122-0A	10
MD2222-0A	18	MD2263-0A	34	MD4003-0A	2	MD4310-0A	16	MD5123-0A	10
MD2223-0A	18	MD3010-0A	6	MD4210-0A	36	MD4311-0A	16	MD5124-0A	10
MD2230-0A	26	MD3011-0A	6	MD4211-0A	36	MD4312-0A	16	MD5126-0A	10
MD2231-0A	26	MD3012-0A	6	MD4212-0A	36	MD4313-0A	16	MD5127-0A	10
MD2232-0A	26	MD3015-0A	6	MD4213-0A	36	MD4318-0A	16	MD5128-0A	10
MD2233-0A	26	MD3016-0A	6	MD4214-0A	36	MD4319-0A	16	MD5129-0A	10
MD2234-0A	26	MD3017-0A	6	MD4215-0A	36	MD4350-0A	8	MD5130-0A	10
MD2235-0A	26	MD3018-0A	6	MD4216-0A	36	MD4354-0A	30	MD5131-0A	12
MD2236-0A	26	MD3019-0A	6	MD4217-0A	36	MD4355-0A	8	MD5132-0A	10
MD2237-0A	26	MD3020-0A	6	MD4218-0A	36	MD4357-0A	8	MD5134-0A	10
MD2238-0A	26	MD3021-0A	6	MD4219-0A	36	MD4358-0A	8	MD5135-0A	10

22. CS-S858 零件號碼與頁數對照表 Numerical Parts-List

零件號碼 PARTS NO.	頁數 PAGE	零件號碼 PARTS NO.	頁數 PAGE	零件號碼 PARTS NO.	頁數 PAGE	零件號碼 PARTS NO.	頁數 PAGE	零件號碼 PARTS NO.	頁數 PAGE
MD5136-0A	10	MD5223-0A	12	MD5261-0A	12	MD8015-0A	24,30	KC0305520	8,10
MD5137-0A	10	MD5224-0A	12	MD5262-0A	12	MD8016-0A	30	KC308732	26
MD5138-0A	10	MD5225-0A	12	MD5263-0A	12	MD8017-0A	30	KC304414	16
MD5139-0A	10	MD5226-0A	12	MD5264-0A	12	MD8018-0A	30	RA100320	14
MD5140-0A	10	MD5227-0A	12	MD5265-0A	12	MD8019-0A	30	RB200150	14
MD5150-0A	10	MD5228-0A	12	MD5266-0A	12	MD8020-0A	30	RB200170	14
MD5151-0A	10	MD5230-0A	12	MD5270-0A	12	MD8021-0A	30	RB200080	22
MD5152-0A	10	MD5231-0A	12	MD5271-0A	12	MD8022-0A	30	RB300300	14,34
MD5153-0A	10	MD5232-0A	12	MD5272-1A	12	MD8022-1A	30	RU010120	33
MD5154-0A	10	MD5233-0A	12	MD5273-0A	12	MD8022-2A	30	RE000070	14
MD5155-0A	10	MD5234-0A	12	MD5274-0A	12	MD8023-0A	30	TLA030	44
MD5160-0A	10	MD5235-0A	12	MD5275-0A	12	MD8023-1A	30	TLA040	44
MD5161-0A	10	MD5236-0A	12	MD5276-0A	12	MD8023-2A	30	TLA050	44
MD5162-0A	10	MD5237-0A	12	MD5277-0A	14	MD8023-3A	30	TLA060	44
MD5163-0A	10	MD5238-0A	12	MD5278-0A	14	MD8030-0A	32	TLA080	44
MD5164-0A	10	MD5239-0A	12	MD6110-0A	6	MD8031-0A	32	TRB08×10	44
MD5165-0A	10	MD5240-0A	12	MD7000-0A	44	MD8032-0A	32	TRB09×11	44
MD5210-0A	12	MD5241-0A	12	MD7001-0A	44	MD8033-0A	32	TRB11×13	44
MD5211-1A	12	MD5242-0A	12	MD7002-0A	44	MD8034-0A	32	TRB14×17	44
MD5212-0A	12	MD5250-0A	12	MD7003-0A	44	MD8035-0A	32	TRB17×19	44
MD5213-0A	12	MD5251-0A	12	MD7004-0A	33	MD8036-0A	32	VFG40108	1
MD5214-0A	12	MD5252-0A	12	MD7011-0A	44	MD8037-0A	32	VFG40208	2
MD5215-0A	12	MD5253-0A	12	MD7020-0A	2	MD8038-0A	32	VFG41008	3
MD5216-0A	12	MD5254-0A	12	MD7021-0A	2	MD8039-0A	32	WA030001	32,40
MD5217-0A	12	MD5255-0A	12	MD7022-0A	2	HB7012-0A	44	WA030007	32
MD5218-0A	12	MD5256-0A	12	MD8010-0A	30	OASC152405	18	WA030011	4
MD5219-0A	12	MD5257-0A	12	MD8011-0A	30	OAGM142003	14	WA040007	40
MD5220-0A	12	MD5258-0A	12	MD8012-0A	30	OAGM152103	14	WA040013	16,32
MD5221-0A	12	MD5259-0A	12	MD8013-0A	30	OPPO412355	10	WA040034	14
MD5222-0A	12	MD5260-0A	12	MD8014-0A	30	OPPO975355	22	WA049006	28

22. CS-S858 零件號碼與頁數對照表 Numerical Parts-List

零件號碼 PARTS NO.	頁數 PAGE	零件號碼 PARTS NO.	頁數 PAGE	零件號碼 PARTS NO.	頁數 PAGE	零件號碼 PARTS NO.	頁數 PAGE	零件號碼 PARTS NO.	頁數 PAGE
WA050003	10	WA120012	6	YA060500	14,36	ZMC04011	4,28	ZMD12003	6
WA050007	10	WA140011	20	YA080200	2	ZMC04027	36	ZMF04007	10
WA050008	4,6,8,10,16,22,28,34	WA160004	20	YA080240	14,22	ZMC05005	34	ZMG05045	28
WA050011	24,28	WA210002	14	YA080600	20	ZMC05007	10	ZMG06040	6
WA050015	24	WA220004	22,40,42	YA100240	2,6	ZMC05011	6	ZMG06041	14
WA050023	6,22	WB051001	8	YA160500	14	ZMC06010	4,28	ZMG08010	20
WA050026	4,6,8,10,16	WB081001	2	YB040016	40	ZMD04004	22,36	ZMG08011	20
WA050028	40	WC049001	36	YB040025	6	ZMD04008	14,36	ZMG08012	10
WA059004	16	WC119001	34	YD030012	20,36	ZMD05006	4,6,8,10,14	ZMG10003	14
WA059009	14,36	WC200003	6	YD030014	14,20,22	ZMD05007	22	ZMH04003	4
WA060002	6,8,10,16,30	WD000050	14,20,22,32,34,36	YD030015	10,14	ZMD05010	14,32,36	ZMH04008	14
WA060015	10	WD000060	24	YD030020	34	ZMD05014	4,34,36	ZMH04021	14
WA060041	14	WD000100	6,14	YD030025	14	ZMD05016	10,14,34	ZMH05004	22
WA069001	18	WDS00032	26	YD030042	14,44	ZMD05018	4,6,8,10,16,28,30	ZMH05013	20
WA069005	28	WG000009	22	YD040014	14	ZMD05019	4,16	ZMH05014	10,14
WA069011	22	WH210023	14	YD040016	20,40	ZMD05010	22	ZMH05021	14,34
WA080006	2,10,18,20,26,30	MD3028-1A	6	YD040020	14	ZMD05021	10,20,22,30	ZMH05022	6,14,28
WA090008	20	WH212016	6	YD040022	14	ZMD05022	4,8	ZMH06026	20
WA080012	2	YA030200	20	YD040030	18	ZMD05023	22	ZMH06032	8
WA080013	4,8	YA040098	36	YD050008	20	ZMD06016	8,18	ZMH06033	20
WA080032	22	YA040156	14	YD050013	4	ZMD06017	10	ZMH06034	14
WA089001	22	YA040250	4	YD050020	6,34	ZMD06025	8	ZMH06035	14
WA089005	14	YA050101	22	YD050025	18,22,42	ZMD08001	2,10,18,26,30	ZMH08002	20
WA089013	10	YA050120	28	YD050030	6,18	ZMD08003	18,26	ZMH08006	6
WA090013	26	YA05012C	6,14	YD080026	20	ZMD08004	2	ZMH08010	28
WA100012	2	YA050140	2	YD100030	10	ZMD08013	8,20	ZMH12001	20
WA100020	6,14	YA05024B	40	YD100050	28	ZMD08014	4	ZMJ03001	14,34
WA100030	14	YA050390	14	YD100055	40	ZMD08015	22	ZMJ03008	32
WA109006	14	YA060200	18	ZMB03047	4	ZMD08016	22	ZMJ03010	40
WA120010	20	YA06020A	4,34,36	ZMB04087	14,36	ZMD10001	14	ZMJ04005	16,40
WA120011	6	YA06030A	34	ZMB05008	24	ZMD10010	14	ZMJ04010	16

22. CS-S858 零件號碼與頁數對照表 Numerical Parts-List

零件號碼 PARTS NO.	頁數 PAGE	零件號碼 PARTS NO.	頁數 PAGE	零件號碼 PARTS NO.	頁數 PAGE	零件號碼 PARTS NO.	頁數 PAGE	零件號碼 PARTS NO.	頁數 PAGE
ZMJ04012	32	ZML06004	8,10,14,22,24						
ZMJ05007	14,38	ZML08001	8,22,28						
ZMJ05010	4,28	ZML08002	4,22						
ZMJ05011	8,10,28	ZML08007	4						
ZMJ05014	14,20,34	ZML08008	2,10						
ZMJ05018	4,6	ZML10002	2						
ZMJ05019	6,28	ZML10004	6						
ZMJ06003	24	ZML10009	14						
ZMJ06004	22	ZML10010	14						
ZMJ06014	14	ZML12006	6						
ZMJ08006	22	ZMQ04020	30,36						
ZMJ08007	18,40	ZMQ05004	18,24,26,38,40						
ZMJ08012	4,6,28	ZMQ05005	8						
ZMJ08014	22	ZMQ06003	28						
ZMJ08015	10	ZMQ08005	8						
ZMJ08016	2	ZMU20001	16,22						
ZMJ10008	6								
ZMJ10011	6								
ZMJ10012	6								
ZMJ10013	6								
ZMJ10015	6								
ZMJ10016	6								
ZMJ12005	26								
ZML03001	14,34								
ZML04006	16,32								
ZML04009	14,24,28								
ZML05001	10								
ZML05002	6,8,10,14,24,30,34								
ZML05005	4,10,20								
ZML05009	22								
ZML05010	4								
ZML06001	14,20								