

金輪牌工業用縫紉機

Golden wheel industrial sewing machine



零件分解圖

PARTS BOOK

No:S868A00

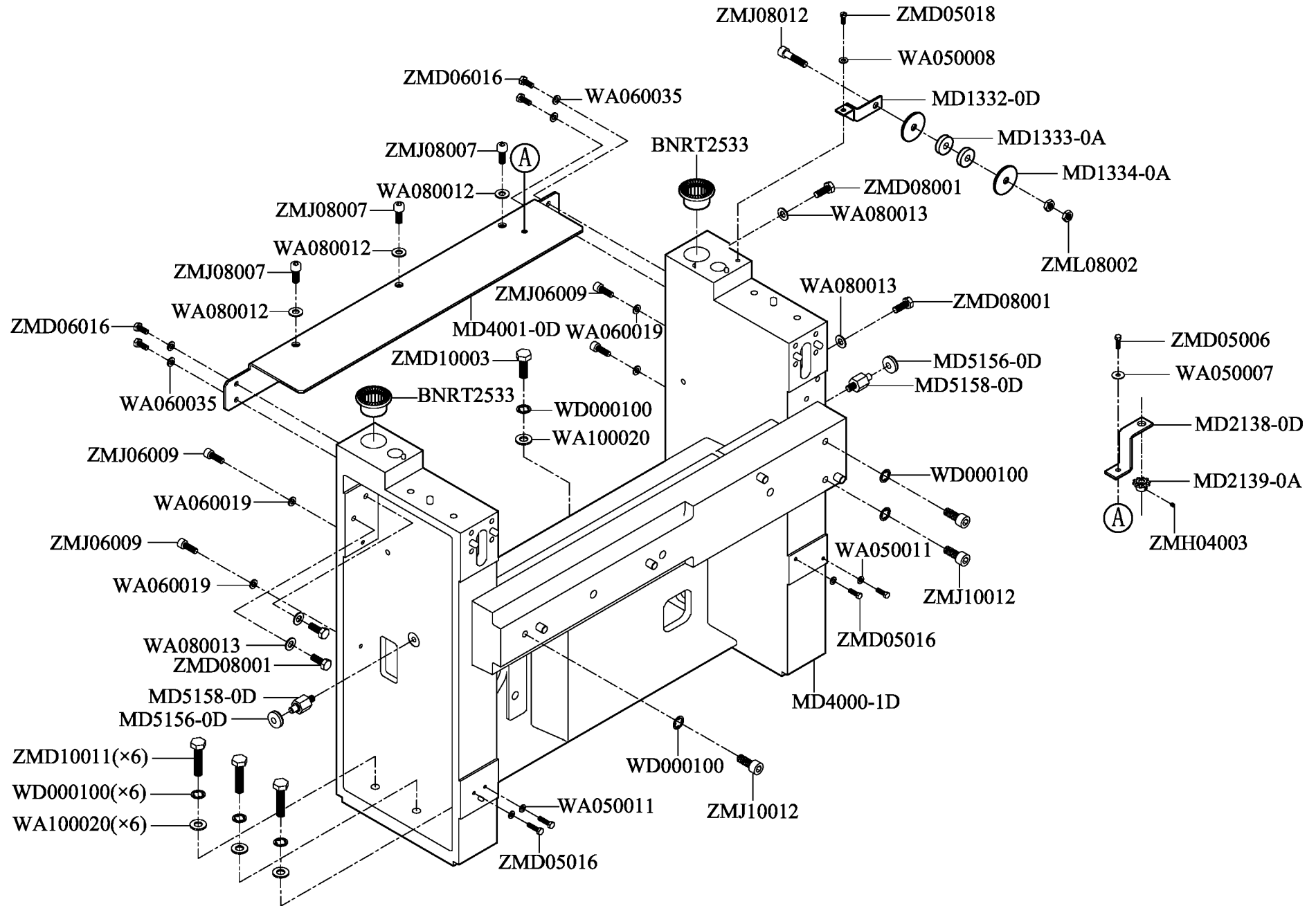
MODEL: CS-S868



啓翔股份有限公司
CHEE SIANG INDUSTRIAL CO.,LTD.

MODEL: CS-S868

索 引	INDEX	PAGE
1 主機座機構	MAINFRAME BRACKET MECHANISM	2-3
2 底座機構	DOWN SIT MECHANISM	4-5
3 片皮切刀臺機構	SHEAR REAMER BRACKET MECHANISM	6-7
4 驅動輪機構	DRIVE WHEEL MECHANISM	8-9
5 廢料吸塵機構	SCRAP INHALE DIRT MECHANISM	10-11
6 磨削機構 (一)	MILLING CHOP MECHANISM (一)	12-13
7 磨削機構 (二)	MILLING CHOP MECHANISM (二)	14-17
8 吸塵機構 (磨刀)	INHALE DIRT MECHANISM	18-19
9 送料變速箱機構	FEED TRANSMISSION CASE MECHANISM	20-21
10 上滾輪調節機構	UPPER IDLER WHEEL ADJUST MECHANISM	22-23
11 下滾輪調節機構	LOWER IDLER WHEEL ADJUST MECHANISM	24-25
12 本體機構	FRAME ASSEMBLY MECHANISM	26-27
13 左右邊座機構	LEFT AND RIGHT BRACKET MECHANISM	28-29
14 送料臺機構	FEED HOLDER MECHANISM	30-31
15 電控箱機構	DOWER SUPPLY CONTROL MECHANISM	32-33
16 開關感應器機構	SWITCH INDUCTOP MECHANISM	34-35
17 刀刃觀察機構	EDGE OBSERVE MECHANISM	36-37
18 護刀機構	PROTECT REAMER MECHANISM	38-39
19 廢料箱機構	SCRAP BOX MECHANISM	40-41
20 附件 (一)	ACCESSORIES (一)	42-43
21 附件 (二)	ACCESSORIES (二)	44-45
22 附件 (三)	ACCESSORIES (三)	46-47
23 零件號碼與頁數對照表	NUMERICAL PARTS-LIST	48-52

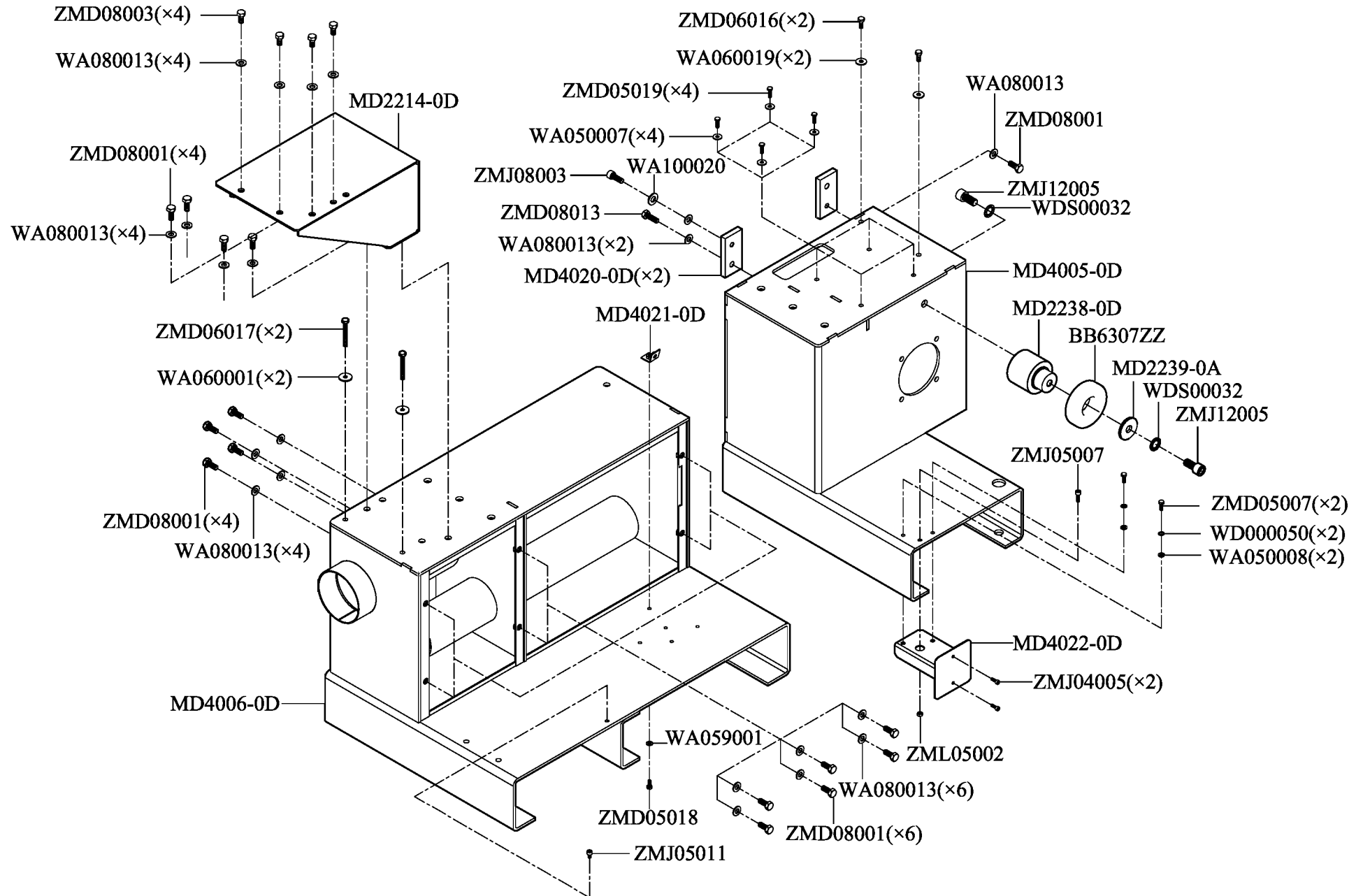


1. CS-S868

主機座機構

MAINFRAME BRACKET MECHANISM

零件號碼 Parts No.	零件名稱 Name of Parts	件數 QTY	備注 Remarks	零件號碼 Parts No.	零件名稱 Name of Parts	件數 QTY	備注 Remarks
BNRT2533	複合式滾針軸承 ----- Bearing -----	2		ZMH04003	螺絲 ----- Screw(M4-0.7×5) -----	1	
MD1332-0D	滑輪固定架組 ----- Bracket -----	1		ZMJ06009	螺絲 ----- Screw(M6-1.0×18) -----	4	
MD1333-0A	滑輪 ----- Pulley -----	2		ZMJ08007	螺絲 ----- Screw(M8-1.25×20) -----	3	
MD1334-0A	滑輪側板 ----- Plate -----	2		ZMJ08012	螺絲 ----- Screw(M8-1.25×35) -----	1	
MD2138-0D	連接板 ----- Link Plate -----	1		ZMJ10012	螺絲 ----- Screw(M10-1.5×25) -----	3	
MD2139-0A	鏈輪 ----- Chain Wheel -----	1		ZML08002	螺帽 ----- Nut(M8-1.25×5) -----	2	
MD4000-1D	主機座組 ----- Bracket -----	1					
MD4001-0D	支架組 ----- Bracket -----	1					
MD5156-0D	軸承 ----- Bearing -----	2					
MD5158-0D	支柱螺絲 ----- Support -----	2					
WA050007	墊圈 ----- Washer -----	1					
WA050008	墊圈 ----- Washer -----	1					
WA050011	墊圈 ----- Washer -----	4					
WA060019	墊圈 ----- Washer -----	4					
WA060035	墊圈 ----- Washer -----	4					
WA080012	墊圈 ----- Washer -----	3					
WA080013	墊圈 ----- Washer -----	4					
WA100020	墊圈 ----- Washer -----	7					
WD000100	墊圈 ----- Washer -----	10					
ZMD05006	螺絲 ----- Screw(M5-0.8×15) -----	1					
ZMD05016	螺絲 ----- Screw(M5-0.8×20) -----	4					
ZMD05018	螺絲 ----- Screw(M5-0.8×12) -----	1					
ZMD06016	螺絲 ----- Screw(M6-1.0×15) -----	4					
ZMD08001	螺絲 ----- Screw(M8-1.25×20) -----	4					
ZMD10003	螺絲 ----- Screw(M10-1.5×30) -----	1					
ZMD10011	螺絲 ----- Screw(M10-1.5×45) -----	6					

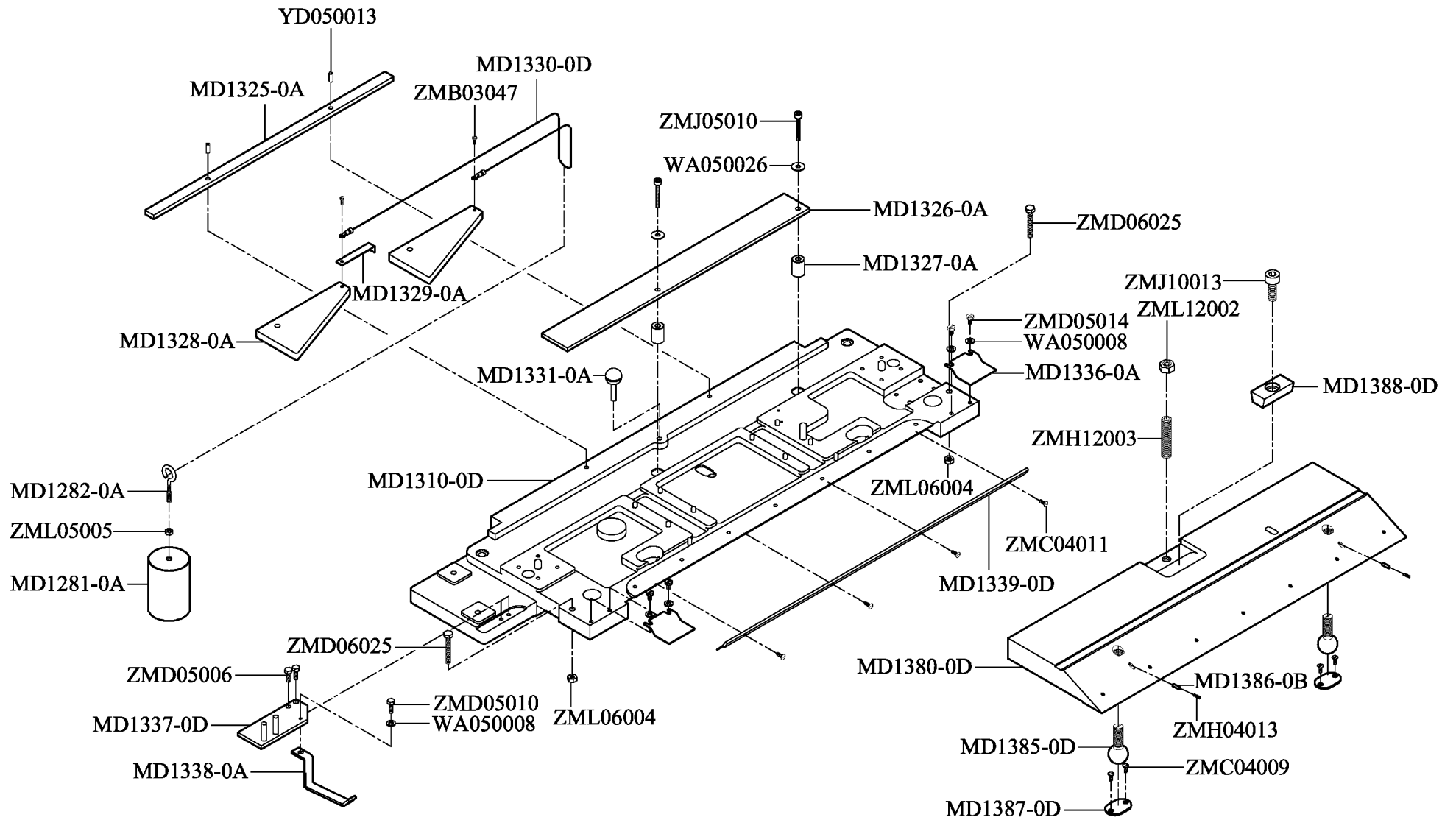


2. CS-S868

底座機構

DOWN SIT MECHANISM

零件號碼 Parts No.	零件名稱 Name of Parts	件數 QTY	備注 Remarks	零件號碼 Parts No.	零件名稱 Name of Parts	件數 QTY	備注 Remarks
BB6307ZZ	軸承 ----- Bearing -----	1		ZMJ05007	螺絲 ----- Screw(M5-0.8×16) -----	1	
MD2238-0D	軸承座 ----- Bracket -----	1		ZMJ05011	螺絲 ----- Screw(M5-0.8×8) -----	1	
MD2239-0A	端蓋 ----- End Closure -----	1		ZMJ08003	螺絲 ----- Screw(M8-1.25×22) -----	1	
MD4005-0D	右底座組 ----- Pedestal -----	1		ZMJ12005	螺絲 ----- Screw(M12-1.75×25) -----	2	
MD4006-0D	左底座組 ----- Pedestal -----	1		ZML05002	螺母 ----- Nut(M5-0.8×4) -----	1	
MD4020-0D	墊板 ----- Rails Tie Plate -----	2					
MD4021-0D	限位板組 ----- Plate -----	1					
MD4022-0D	右安裝板組 ----- Plate -----	1					
WA050007	墊片 ----- Washer -----	4					
WA050008	墊片 ----- Washer -----	2					
WA059001	墊片 ----- Washer -----	1					
WA060001	墊片 ----- Washer -----	2					
WA060019	墊片 ----- Washer -----	2					
WA080013	墊片 ----- Washer -----	21					
WA100020	墊片 ----- Washer -----	1					
WD000050	墊片 ----- Washer -----	2					
WDS00032	墊片 ----- Washer -----	2					
ZMD05007	螺絲 ----- Screw(M5-0.8×14) -----	2					
ZMD05018	螺絲 ----- Screw(M5-0.8×12) -----	1					
ZMD05019	螺絲 ----- Screw(M5-0.8×16) -----	4					
ZMD06016	螺絲 ----- Screw(M6-1.0×15) -----	2					
ZMD06017	螺絲 ----- Screw(M6-1.0×50) -----	2					
ZMD08001	螺絲 ----- Screw(M8-1.25×20) -----	15					
ZMD08003	螺絲 ----- Screw(M5-0.75×16) -----	4					
ZMD08013	螺絲 ----- Screw(M8-1.25×25) -----	1					
ZMJ04005	螺絲 ----- Screw(M4-0.7×12) -----	2					

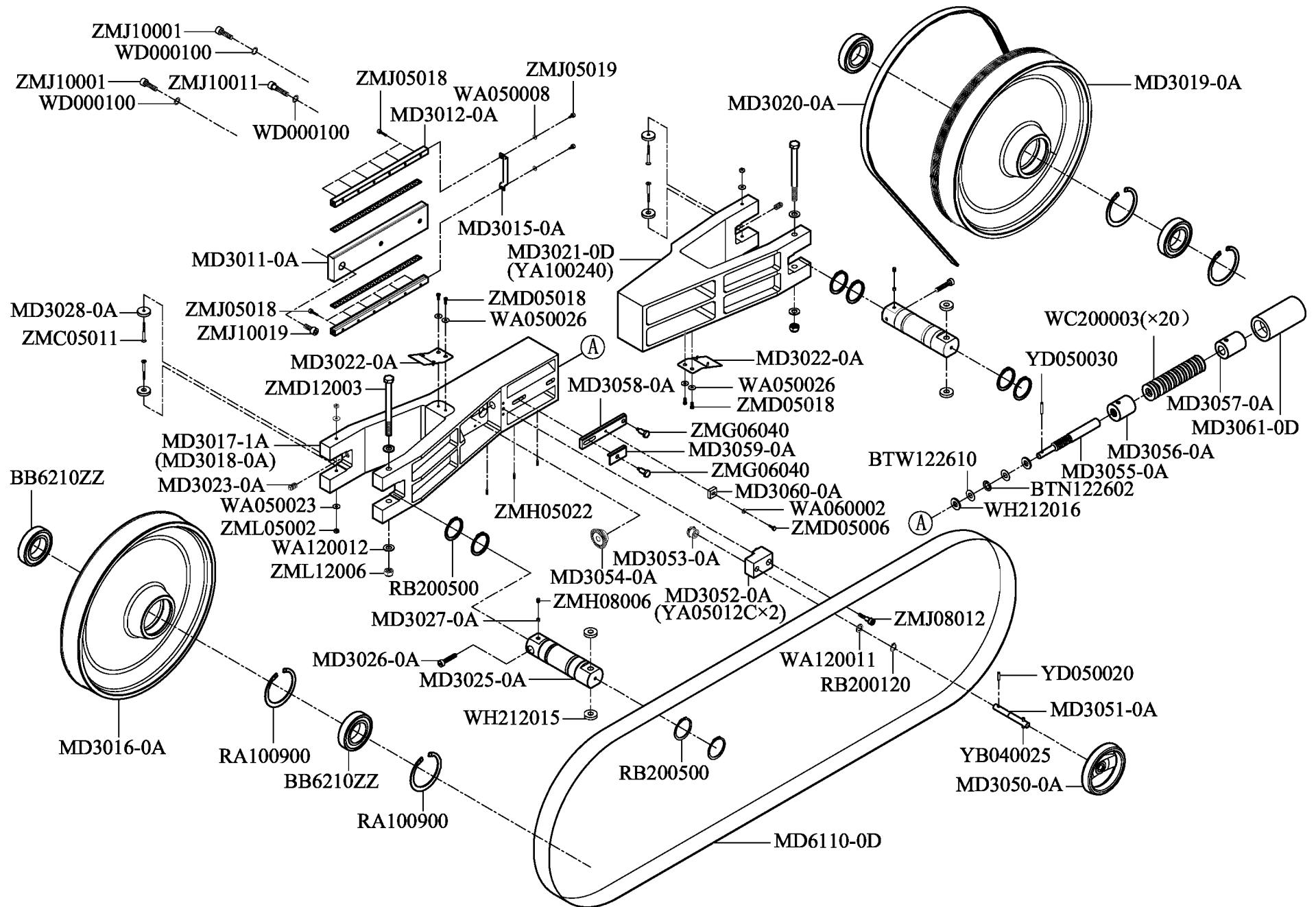


3. CS-S868

片皮切刀臺機構

SHEAR REAMER BRACKET MECHANISM

零件號碼 Parts No.	零件名稱 Name of Parts	件數 QTY	備注 Remarks	零件號碼 Parts No.	零件名稱 Name of Parts	件數 QTY	備注 Remarks
MD1281-0A	平衡錘 ----- Hammer -----	1		ZMD05010	螺絲 ----- Screw(M5-0.8×10) -----	5	
MD1282-0A	拉鈎 ----- Draw -----	1		ZMD05014	螺絲 ----- Screw(M5-0.8×8) -----	4	
MD1310-0D	切刀臺組合圖 ----- Reamer Bracket -----	1		ZMD06025	螺絲 ----- Screw(M6-1.0×40) -----	2	
MD1325-0A	導向板條 ----- Plate -----	1		ZMH04013	螺絲 ----- Screw(M4-0.7×6) -----	2	
MD1326-0A	導向板 ----- Plate -----	1		ZMH12003	螺絲 ----- Screw(M12-1×56) -----	1	
MD1327-0A	導向板連接圈 ----- Link Circle -----	2		ZMJ05010	螺絲 ----- Screw(M5-0.8×35) -----	2	
MD1328-0A	滑板 ----- Plate -----	2		ZMJ10013	螺絲 ----- Screw(M10-1.5×70) -----	1	
MD1329-0A	限位板 ----- Plate -----	1		ZML05005	螺帽 ----- Nut(M5-0.8×4) -----	1	
MD1330-0D	吊繩組合圖 ----- Sling -----	1		ZML06004	螺帽 ----- Nut(M6-1.0×4.8) -----	2	
MD1331-0A	固定球銷組合圖 ----- Pin -----	1		ZML12002	螺帽 ----- Nut -----	1	
MD1336-0A	刀片防護板 ----- Plate -----	2					
MD1337-0D	刀片左防護座板組 --- Bracket -----	1					
MD1338-0A	防護板 ----- Plate -----	1					
MD1339-0D	廢料上導板組 ----- Plate -----	1					
MD1380-0D	送料后導向座 ----- Lower Bracket -----	1					
MD1385-0D	定位球銷 ----- Pin -----	2					
MD1386-0B	頂銷 ----- Pin -----	2					
MD1387-0D	墊片 ----- Washer -----	2					
MD1388-0D	壓塊 ----- Block -----	1					
WA050008	墊圈 ----- Washer -----	7					
WA050026	墊圈 ----- Washer -----	2					
YD050013	彈簧銷 ----- Pin -----	2					
ZMB03047	螺絲 ----- Screw(M3-0.5×8) -----	2					
ZMC04009	螺絲 ----- Screw(M4-0.7×7) -----	4					
ZMC04011	螺絲 ----- Screw(M4-0.7×10) -----	4					
ZMD05006	螺絲 ----- Screw(M5-0.8×15) -----	2					

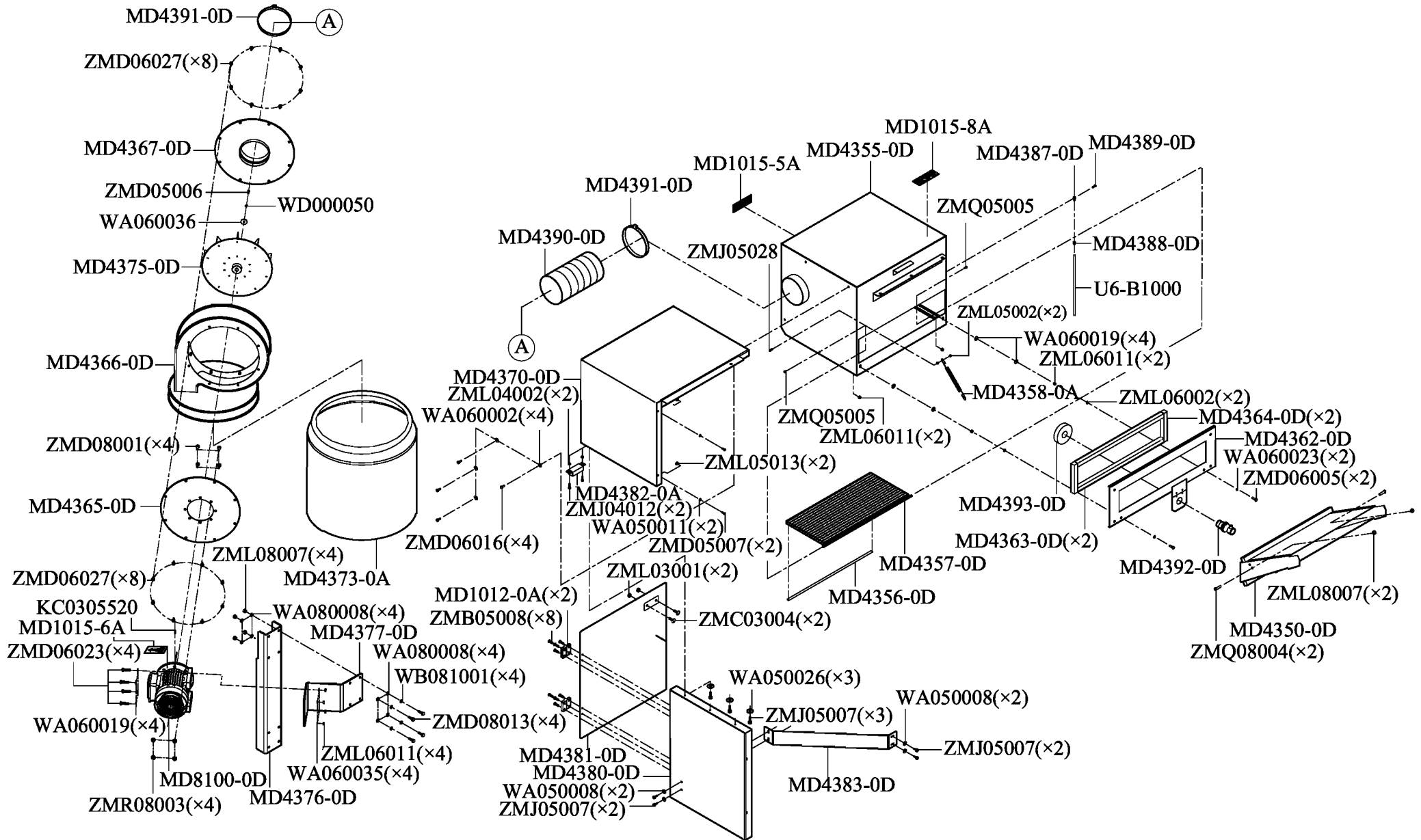


4. CS-S868

驅動輪機構

DRIVE WHEEL MECHANISM

零件號碼 Parts No.	零件名稱 Name of Parts	件數 QTY	備注 Remarks	零件號碼 Parts No.	零件名稱 Name of Parts	件數 QTY	備注 Remarks
BB6210ZZ	軸承 ----- Bearing -----	4		RB200120	軸用C扣環 ----- Ring -----	1	
BTN122602	推力滾針組 ----- Roll Needle -----	1		RB200500	軸用彈性擋圈 ----- Ring -----	8	
BTW122610	推力片 ----- Annulus -----	2		WA050008	墊圈 ----- Washer -----	2	
MD3011-0A	主導軌 ----- Main Path -----	1		WA050023	平墊 ----- Washer -----	4	
MD3012-0A	交錯滾柱直綫導軌副 ---- Linear Path -----	2		WA050026	墊圈 ----- Washer -----	4	
MD3015-0A	主導軌限位板 ----- Plate -----	1		WA060002	墊圈 ----- Washer -----	1	
MD3016-0A	驅動輪(左) ----- Driving Wheel (Left) -----	1		WA120011	墊圈 ----- Washer -----	1	
MD3017-1A	左輪架組合 ----- Left Wheel Bracket -----	1		WA120012	墊圈 ----- Washer -----	4	
MD3018-0A	軸套 ----- Bushing -----	1		WC200003	碟形彈簧 ----- Spring -----	20	
MD3019-0A	驅動輪(右) ----- Driving Wheel (Right) -----	1		WD000100	內齒形墊圈 ----- Washer -----	6	
MD3020-0A	多楔帶 ----- Cuniform Strip -----	1		WH212015	驅動軸前墊圈 ----- Washer -----	4	
MD3021-0D	右輪架 ----- Right Wheel Bracket -----	1		WH212016	墊圈 ----- Washer -----	2	
MD3022-0A	刮片板組合 ----- Plate -----	2		YA05012C	銷 ----- Pin -----	2	
MD3023-0A	鋼珠平面定位組合 ---- Steel Ball Plane Orientation ----	2		YA100240	銷 ----- Pin -----	4	
MD3025-0A	驅動軸 ----- Driving Wheel -----	2		YB040025	銷 ----- Pin -----	1	
MD3026-0A	調節間隙螺絲 ----- Screw -----	2		YD050020	彈性圓柱銷 ----- Pin -----	1	
MD3027-0A	墊塊 ----- Block -----	2		YD050030	彈性圓柱銷 ----- Pin -----	1	
MD3028-0A	驅動軸后墊圈 ----- Washer -----	4		ZMC05011	驅動軸后墊圈螺絲 ---- Screw(M5-0.8×49.7) ----	4	
MD3050-0A	手輪組合 ----- Machine Pulley -----	1		ZMD05006	螺絲 ----- Screw(M5-0.8×15) -----	1	
MD3051-0A	小錐齒輪軸組合 ---- Gear Shaft -----	1		ZMD05018	螺絲 ----- Screw(M5-0.8×12) -----	4	
MD3052-0A	固定座組合 ----- Bracket -----	1		ZMD12003	驅動軸固定螺絲 ---- Screw(M12-1.75×150) ----	2	
MD3053-0A	小錐齒輪 ----- Gear -----	1		ZMG06040	導向螺絲 ----- Screw(M6-1.0×25.8) -----	2	
MD3054-0A	大錐齒輪 ----- Gear -----	1		ZMH05022	下導軌定位螺絲 ---- Screw(M5-0.8×16) ----	3	
MD3055-0A	大錐齒輪軸 ----- Gear Shaft -----	1		ZMH08006	壓緊螺絲 ----- Screw(M8-1.25×10) -----	2	
MD3056-0A	螺紋套 ----- Bushing -----	1		ZMJ05018	固定螺絲 ----- Screw(M5-0.8×18) -----	12	
MD3057-0A	推頭 ----- Bushing -----	1		ZMJ05019	螺絲 ----- Screw(M5-0.8×10) -----	2	
MD3058-0A	限位座板 ----- Bracket Plate -----	1		ZMJ08012	螺絲 ----- Screw(M8-1.25×35) -----	1	
MD3059-0A	限位板 ----- Plate -----	1		ZMJ10001	螺絲 ----- Screw(M10-1.5×30) -----	2	
MD3060-0A	限位塊 ----- Plate -----	1		ZMJ10011	右輪架螺絲 ----- Screw(M10-1.5×45) -----	3	
MD3061-0D	連接套 ----- Bushing -----	1		ZMJ10019	螺絲 ----- Screw(M10-1.5×25) -----	1	
MD6110-0D	帶狀刀片 ----- Blade -----	1		ZML05002	螺帽 ----- Nut(M5-0.8×4) -----	4	
RA100900	孔用彈性擋圈 ----- Spacer -----	4		ZML12006	非金屬嵌件六角螺母 ---- Nut(M12-1.75×12) ----	2	



5. CS-S868

廢料吸塵機構

SCRAP INHALE DIRT MECHANISM

零件號碼 Parts No.	零件名稱 Name of Parts	件數 QTY	備注 Remarks	零件號碼 Parts No.	零件名稱 Name of Parts	件數 QTY	備注 Remarks
KC0305520	平鍵 ----- Bond -----	1		WA050026	墊圈 ----- Washer -----	3	
MD1012-0A	鉸鏈 ----- Gemel -----	2		WA060002	墊圈 ----- Washer -----	4	
MD1015-5A	后蓋標貼 ----- Paster -----	1		WA060019	墊圈 ----- Washer -----	4	
MD1015-6A	電機旋轉標貼 ----- Paster -----	1		WA060019	墊圈 ----- Washer -----	4	
MD1015-8A	廢料箱標貼 ----- Paster -----	1		WA060023	墊圈 ----- Washer -----	2	
MD4350-0D	出屑滑槽組 ----- Runner -----	1		WA060035	墊圈 ----- Washer -----	4	
MD4355-0D	吸風箱體組合 ----- Box Bracket -----	1		WA060036	墊圈 ----- Washer -----	1	
MD4356-0D	封條 ----- Seal -----	1		WA080008	墊片 ----- Washer -----	8	
MD4357-0D	旋轉網板組 ----- Plate -----	1		WB081001	彈簧墊圈 ----- Washer -----	4	
MD4358-0A	網板復位簧 ----- Spring -----	1		WD000050	墊圈 ----- Washer -----	1	
MD4362-0D	后加強板組 ----- Plate -----	1		ZMB05008	螺絲 ----- Screw -----	8	
MD4363-0D	長海綿 ----- Sponge -----	2		ZMC03004	螺絲 ----- Screw -----	2	
MD4364-0D	短海綿 ----- Sponge -----	2		ZMD05006	螺絲 ----- Screw(M5-0.8×15) -----	1	
MD4365-0D	固定板 ----- Plate -----	1		ZMD05007	螺絲 ----- Screw(M5-0.8×14) -----	2	
MD4366-0D	葉輪箱體組 ----- Impeller Box -----	1		ZMD06005	螺絲 ----- Screw(M6-1.0×25) -----	2	
MD4367-0D	蓋板組件 ----- Impeller Cover -----	1		ZMD06016	螺絲 ----- Screw(M6-1.0×15) -----	4	
MD4370-0D	出屑箱體組合 ----- Box -----	1		ZMD06023	螺絲 ----- Screw(M6-1.0×20) -----	4	
MD4373-0A	廢料布袋 ----- Cloth Bag -----	1		ZMD06027	防松螺絲 ----- Screw(M6-1.0×15.5) -----	16	
MD4375-0D	葉輪組 ----- Impeller -----	1		ZMD08001	螺絲 ----- Screw(M8-1.25×20) -----	4	
MD4376-0D	固定板(A) ----- Plate -----	1		ZMD08013	螺絲 ----- Screw(M8-1.25×25) -----	4	
MD4377-0D	固定板(B) ----- Plate -----	1		ZMJ04012	螺絲 ----- Screw -----	2	
MD4380-0D	箱體組板 ----- Plate -----	1		ZMJ05007	螺絲 ----- Screw -----	7	
MD4381-0D	箱體組門 ----- Plate -----	1		ZMJ05028	螺絲 ----- Screw(M5-0.8×16) -----	1	
MD4382-0A	磁鐵 ----- Magnet -----	1		ZML03001	螺帽 ----- Nut -----	2	
MD4383-0D	固定板 ----- Plate -----	1		ZML04002	螺帽 ----- Nut -----	2	
MD4387-0D	噴氣口 ----- Nozzle -----	1		ZML05002	螺帽 ----- Nut(M5-0.8×4) -----	2	
MD4388-0D	氣管套 ----- Bushing -----	1		ZML05013	螺帽 ----- Nut(M5-0.8×5) -----	3	
MD4389-0D	導氣螺絲 ----- Screw -----	1		ZML06002	螺帽 ----- Nut(M6-1.0×3.2) -----	2	
MD4390-0D	可調節吸風管 ----- Wind Pipe -----	1		ZML06011	螺帽 ----- Nut(M6-1.0×5.2) -----	4	
MD4391-0D	吸風管固定環 ----- Ring -----	2		ZML06011	螺帽 ----- Nut(M6-1.0×5.2) -----	4	
MD4392-0D	廢料箱感應開關 ----- Switch -----	1		ZML08007	螺母 ----- Nut(M8-1.25×8) -----	4	
MD4393-0D	圓海綿 ----- Sponge -----	1		ZML08007	螺母 ----- Nut(M8-1.25×8) -----	2	
MD8100-0D	吸塵電機(廢料) ----- Motor -----	1		ZMQ05005	螺絲 ----- Screw(M5-0.8×10) -----	2	
U6-B1000	氣管 ----- Tube -----	1		ZMQ08004	螺絲 ----- Screw(M8-1.25×30) -----	2	
WA050008	墊圈 ----- Washer -----	4		ZMR08003	防松螺帽 ----- Nut -----	4	
WA050011	墊圈 ----- Washer -----	2					

6. CS-S868

磨削機構 (一)

MILLING CHOP MECHANISM (一)

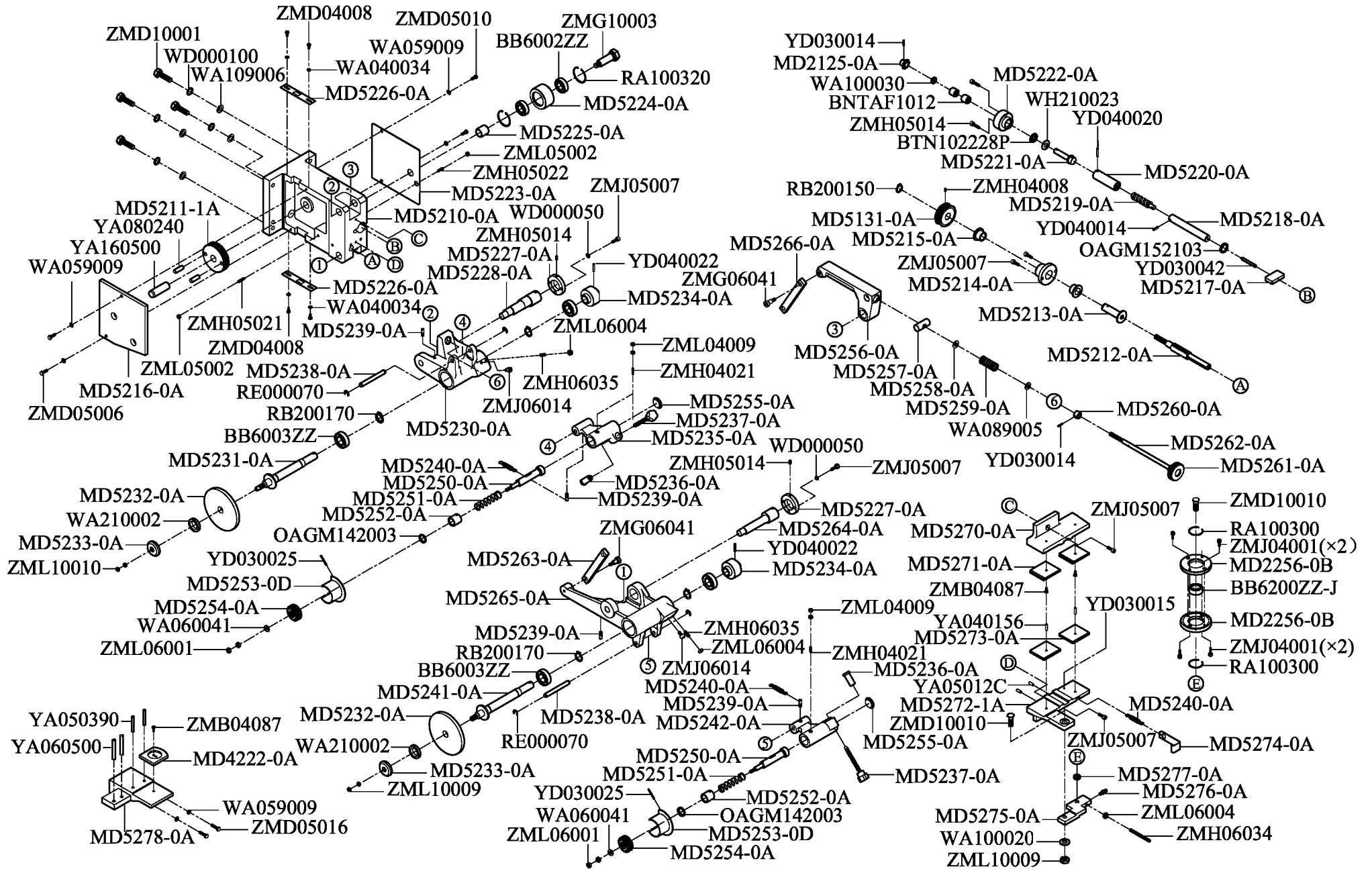
零件號碼 Parts No.	零件名稱 Name of Parts	件數 QTY	備注 Remarks	零件號碼 Parts No.	零件名稱 Name of Parts	件數 QTY	備注 Remarks
KC0305520	平鍵 ----- Bond -----	1		MD5152-0D	磨刀電機座板 ----- Bracket -----	1	
MD1015-6A	電機旋轉標貼 ----- Paster -----	1		MD5153-0A	座板復位簧 ----- Spring -----	1	
MD1282-0A	拉鈎 ----- Hook -----	1		MD5160-0D	門板(A) ----- Baffle -----	1	
MD2242-0A	抽芯鉚釘 ----- Rivet -----	4		MD5163-0D	腳踏板組 ----- Feet Pedal -----	1	
MD4276-0A	抽芯鉚釘 ----- Rivet -----	8		MD5164-0A	拉鈎(短) ----- Hook -----	1	
MD5107-0D	鉸鏈 ----- Gemel -----	1		MD5165-0D	腳踏固定板組 ----- Link Plate -----	1	
MD5108-0D	綫夾 ----- Cable Clamp -----	1		MD5170-0D	門板(B)組合 ----- Baffle -----	1	
MD5109-0D	門鎖 ----- Gate Lock -----	4		MD8059-0B	按鈕開關 ----- Power Switch -----	1	
MD5110-0D	砂輪廢屑盒組 ----- Box -----	1		MD8090-5Z	電控箱 ----- Box -----	1	
MD5112-0D	廢屑盒上門板組 ----- Door Panel -----	1		MD8104-0A	磨刀電機 ----- Motor -----	1	
MD5113-0A	連接板組 ----- Link Plate -----	1		OPP0412355	O型環 ----- O-Ring -----	3	
MD5116-0D	護刀架組 ----- Bracket -----	1		RU010200	尼龍扎綫帶 ----- Nylon Cable Tie -----	1	
MD5117-0A	小砥石固定架 ----- Bracket -----	1		WA050008	墊圈 ----- Washer -----	9	
MD5118-0A	小砥石組 ----- Rubstone -----	1		WA050023	墊圈 ----- Washer -----	3	
MD5119-0A	彈簧 ----- Spring -----	1		WA059009	墊圈 ----- Washer -----	6	
MD5122-0A	連接架組 ----- Link -----	1		WA060002	墊圈 ----- Washer -----	8	
MD5124-0D	固定平板 ----- Plate -----	1		WA060015	墊圈 ----- Washer -----	4	
MD5125-0D	支承管組(長) ----- Bracket -----	1		YD030015	彈簧銷 ----- Pin -----	1	
MD5126-0A	長軸 ----- Shaft -----	1		YD100030	圓柱銷 ----- Pin -----	2	
MD5127-0A	手輪 ----- Machine Pulley -----	1		ZMC05007	螺絲 ----- Screw(M5-0.8×16) -----	2	
MD5128-0A	套管 ----- Bushing -----	3		ZMD05014	螺絲 ----- Screw(M5-0.8×8) -----	1	
MD5129-0A	皮帶輪(A) ----- Pulley (A) -----	1		ZMD05016	螺絲 ----- Screw(M5-0.8×20) -----	4	
MD5130-0A	同步帶輪(小) ----- Pulley (Small) -----	1		ZMD05018	螺絲 ----- Screw(M5-0.8×12) -----	2	
MD5132-0A	同步帶 ----- Synchronization Cincture -----	1		ZMD05019	螺絲 ----- Screw(M5-0.8×16) -----	2	
MD5133-0D	支承管組(短) ----- Bracket -----	1		ZMD05023	螺絲 ----- Screw(M5-0.8×8.5) -----	5	
MD5134-0A	調節螺絲 ----- Screw -----	1		ZMD06017	螺絲 ----- Screw(M6-1.0×50) -----	4	
MD5135-0A	短軸組 ----- Shaft -----	1		ZMD06021	螺絲 ----- Screw(M6-1.0×20) -----	4	
MD5136-0A	皮帶輪(B) ----- Pulley (B) -----	1		ZMF04007	螺絲 ----- Screw(M4-0.7×13) -----	1	
MD5137-0A	平衡錘 ----- Hammer -----	1		ZMF05003	螺絲 ----- Screw(M5-0.8×10) -----	1	
MD5138-0A	鏈輪(大) ----- Gear -----	1		ZMH05014	螺絲 ----- Screw(M5-0.8×10) -----	3	
MD5139-0A	傳動鏈(短) ----- Drive Chain -----	1		ZMJ05002	螺絲 ----- Screw(M5-0.8×12) -----	2	
MD5140-0D	綫繩 ----- Line -----	1		ZMJ05011	螺絲 ----- Screw(M5-0.8×8) -----	2	
MD5141-0A	開關支架 ----- Bracket -----	1		ZMJ08015	螺絲 ----- Screw(M8-1.25×99) -----	1	
MD5150-0D	左底座前蓋板組 ----- Plate -----	1		ZML05002	螺帽 ----- Nut(M5-0.8×4) -----	4	
MD5151-0A	銷座 ----- Pin Bracket -----	2		ZML06004	螺母 ----- Nut(M6-1.0×4.8) -----	5	
				ZML08008	螺母 ----- Nut(M8-1.25×9.5) -----	1	

7. CS-S868

磨削機構 (二)

MILLING CHOP MECHANISM (二)

零件號碼 Parts No.	零件名稱 Name of Parts	件數 QTY	備注 Remarks	零件號碼 Parts No.	零件名稱 Name of Parts	件數 QTY	備注 Remarks
BB600ZZ	軸承 ----- Bearing -----	2		MD5234-0A	張緊輪 ----- Bushing -----	2	
BB600ZZ	軸承 ----- Bearing -----	4		MD5235-0A	修平器固定架 ----- Bracket -----	1	
BB6200ZZ-J	軸承 ----- Bearing -----	1		MD5236-0A	調節螺母 ----- Nut -----	2	
BTN102228P	端面軸承 ----- Bearing -----	1		MD5237-0A	調節螺絲組 ----- Screw -----	2	
BNTAF1012	軸承 ----- Bearing -----	2		MD5238-0A	回轉軸 ----- Shaft -----	2	
MD2125-0A	鏈輪 (小) ----- Gear (Small) -----	1		MD5239-0A	彈簧銷螺絲 ----- Screw -----	4	
MD2256-0B	護輪 ----- Gear -----	2		MD5240-0A	拉簧 ----- Spring -----	3	
MD4222-0A	護刀片 ----- Blade -----	1		MD5241-0A	砂輪軸 (下) ----- Shaft (Lower) -----	3	
MD5131-0A	同步帶輪 (大) ----- Pulley (Large) -----	1		MD5242-0A	固定器 (下) ----- Retainer (Lower) -----	1	
MD5210-0A	針齒輪箱體 ----- Needle Gear Box -----	1		MD5250-0A	修平器軸 ----- Shaft -----	2	
MD5211-1A	齒輪 ----- Gear -----	1		MD5251-0A	彈簧 ----- Spring -----	2	
MD5212-0A	齒輪軸 ----- Shaft -----	1		MD5252-0A	軸套 ----- Bushing -----	2	
MD5213-0A	調節絲套 ----- Bushing -----	1		MD5253-0D	修平器罩殼組 ----- Crust -----	2	
MD5214-0A	軸套固定座 ----- Bracket -----	1		MD5254-0A	砂輪整平組 ----- Bushing -----	2	
MD5215-0A	軸套 ----- Shaft Bushing -----	2		MD5255-0A	孔塞 ----- Plug -----	2	
MD5216-0A	齒輪蓋板 ----- Cover Plate -----	1		MD5256-0A	連杆 (A) ----- Link -----	1	
MD5217-0A	頂木 ----- Wood Block -----	1		MD5257-0A	連接銷 ----- Pin -----	1	
MD5218-0A	軸 ----- Shaft -----	1		MD5258-0A	錐墊片 ----- Washer -----	1	
MD5219-0A	方牙棒 ----- Stick -----	1		MD5259-0A	彈簧 ----- Spring -----	1	
MD5220-0A	方牙棒管 ----- Tube -----	1		MD5260-0A	擋圈 ----- Ring -----	1	
MD5221-0A	連接軸 ----- Link Shaft -----	1		MD5261-0A	手柄組 ----- Handle -----	1	
MD5222-0A	軸承固定座 ----- Bracket -----	1		MD5262-0A	手柄軸 ----- Handle Shaft -----	1	
MD5223-0A	蓋板片 ----- Cover -----	1		MD5263-0A	連接板 (A) ----- Link Plate (A) -----	1	
MD5224-0A	張緊輪 ----- Bushing -----	1		MD5264-0A	偏心軸 (B) ----- Eccentricity Shaft (B) -----	1	
MD5225-0A	間隔套 ----- Spacing Bushing -----	1		MD5265-0A	連杆 (B) ----- Link -----	1	
MD5226-0A	固定片 ----- Securing Patch -----	2		MD5266-0A	連接板 (B) ----- Link Plate (B) -----	1	
MD5227-0A	偏心軸端蓋 ----- Cover -----	2		MD5270-0A	膠木固定座 (A) --- Bakelite Bracket (A) -----	1	
MD5228-0A	偏心軸 (A) ----- Eccentricity Shaft (A) -----	1		MD5271-0A	護刀片 (A) ----- Blade (A) -----	2	
MD5230-0A	砂輪固定座 ----- Bracket -----	1		MD5272-1A	膠木固定座 (B) --- Bakelite Bracket (B) -----	1	
MD5231-0A	砂輪軸 ----- Shaft -----	1		MD5273-0A	膠木 ----- Bakelite -----	2	
MD5232-0A	砥石 ----- Rubstone -----	2		MD5274-0A	拉簧板 ----- Plate -----	1	
MD5233-0A	擋圈 ----- Ring -----	2		MD5275-0A	護輪座 ----- Bracket -----	1	

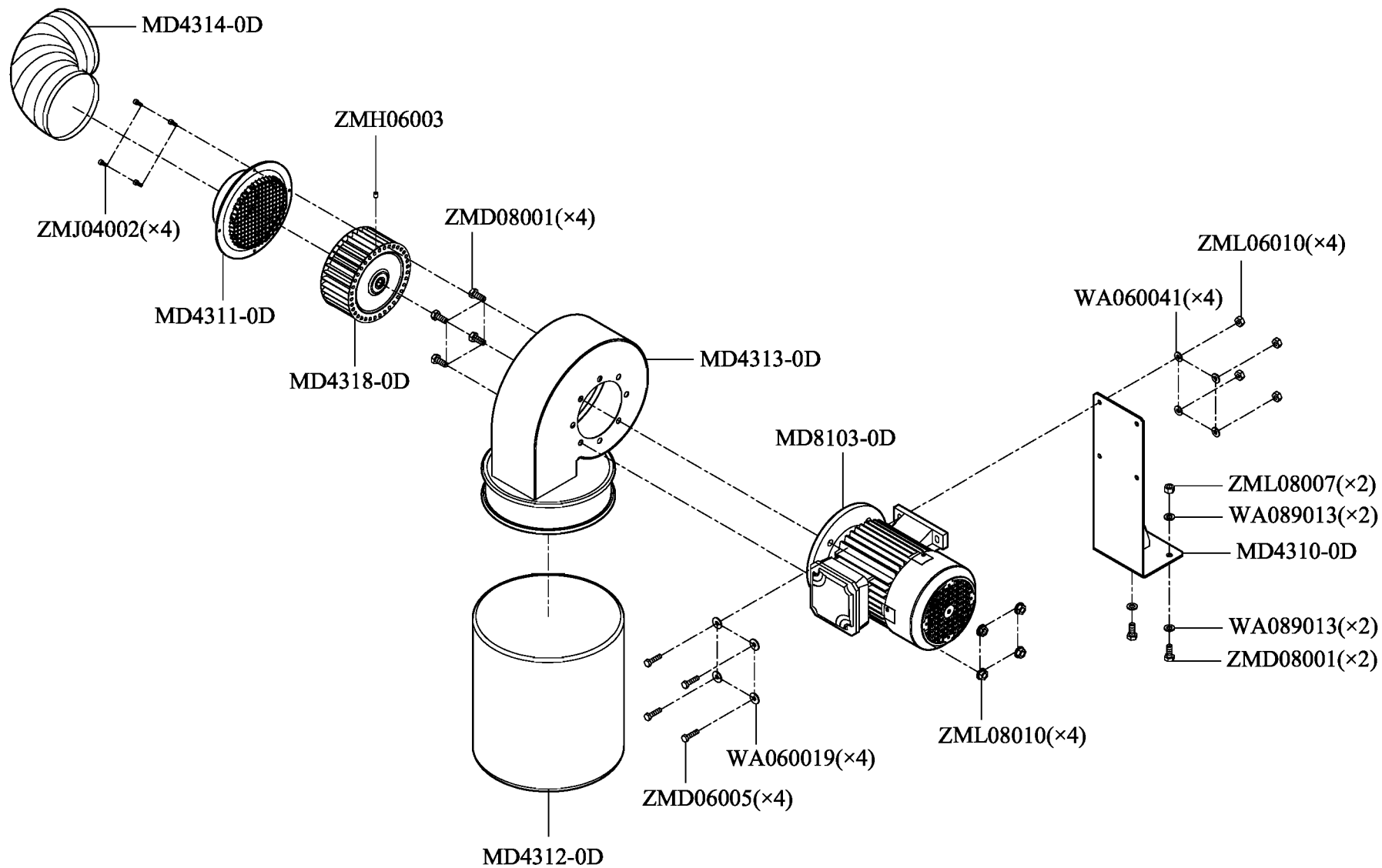


7. CS-S868

磨削機構 (二)

MILLING CHOP MECHANISM (二)

零件號碼 Parts No.	零件名稱 Name of Parts	件數 QTY	備注 Remarks	零件號碼 Parts No.	零件名稱 Name of Parts	件數 QTY	備注 Remarks
MD5276-0A	螺絲銷----- Pin-----	1		YD040014	彈簧銷----- Pin-----	1	
MD5277-0A	間隔環----- Ring-----	1		YD040020	彈簧銷----- Pin-----	1	
MD5278-0A	膠木固定座 (C) --- Bakelite Bracket (C)-----	1		YD040022	彈簧銷----- Pin-----	2	
OAGM142003	油封----- Oil Seal -----	2		ZMB04087	螺絲----- Screw(M4-0.7×10.5)-----	3	
OAGM152103	油封----- Oil Seal -----	1		ZMD04008	螺絲----- Screw(M4-0.7×8)-----	4	
RB100300	扣環----- Ring-----	2		ZMD05006	螺絲----- Screw(M5-0.7×15)-----	2	
RA100320	卡環----- Ring-----	2		ZMD05010	螺絲----- Screw(M5-0.8×10)-----	2	
RB200150	卡環----- Ring-----	1		ZMD05016	螺絲----- Screw(M5-0.8×20)-----	2	
RB200170	卡環----- Ring-----	4		ZMD10001	螺絲----- Screw(M10-1.5×35)-----	4	
RE000070	卡環----- Ring-----	4		ZMD10010	螺絲----- Screw(M10-1.5×26)-----	2	
WA040034	墊片----- Washer-----	4		ZMG06041	段差螺絲----- Screw(M6-1.0×23)-----	2	
WA059009	墊片----- Washer-----	6		ZMG10003	螺絲----- Screw(M10-1.5×54)-----	1	
WA060041	墊片----- Washer-----	2		ZMH04008	螺絲----- Screw(M4-0.8×9)-----	1	
WA089005	墊片----- Washer-----	1		ZMH04021	螺絲----- Screw(M4-0.7×16)-----	2	
WA100020	墊片----- Washer-----	1		ZMH05014	固定螺絲----- Screw(M5-0.8×10)-----	2	
WA100030	墊片----- Washer-----	1		ZMH05021	導向螺絲----- Screw(M5-0.8×20)-----	1	
WA109006	平墊片----- Washer-----	4		ZMH05022	螺絲----- Screw(M5-0.8×16)-----	1	
WA210002	墊片----- Washer-----	2		ZMH06034	螺絲----- Screw(M6-1.0×60)-----	1	
WD000050	齒形墊片----- Washer-----	2		ZMH06035	螺絲----- Screw(M6-1.0×16)-----	2	
WD000100	齒形墊片----- Washer-----	4		ZMJ04001	螺絲----- Screw(M4-0.7×8)-----	4	
WH210023	墊片----- Washer-----	1		ZMJ05007	螺絲----- Screw(M5-0.8×16)-----	6	
YA040156	定位銷----- Pin-----	2		ZMJ05014	螺絲----- Screw(M5-0.8×20)-----	2	
YA05012C	定位銷----- Pin-----	2		ZMJ06014	固定螺絲----- Screw(M6-1.0×9.5)-----	2	
YA050390	短銷----- Pin-----	2		ZML03001	螺帽----- Nut(M3-0.5×2.4)-----	6	
YA060500	長銷----- Pin-----	1		ZML04009	螺帽----- Nut(M4-0.7×3)-----	4	
YA080240	短銷----- Pin-----	2		ZML05002	螺帽----- Nut(M5-0.8×4)-----	2	
YA160500	長銷----- Pin-----	1		ZML06001	螺帽----- Nut(M6-1.0×4.8)-----	4	
YD030014	彈簧銷----- Pin-----	2		ZML06004	螺帽----- Nut(M6-1.0×4.8)-----	3	
YD030015	定位銷----- Pin-----	1		ZML10009	螺帽----- Nut(M10-1.5×5)-----	3	
YD030025	彈簧銷----- Pin-----	2		ZML10010	螺帽 (左牙) ----- Nut(M10-1.5×6)-----	2	
YD030042	彈簧銷----- Pin-----	1					

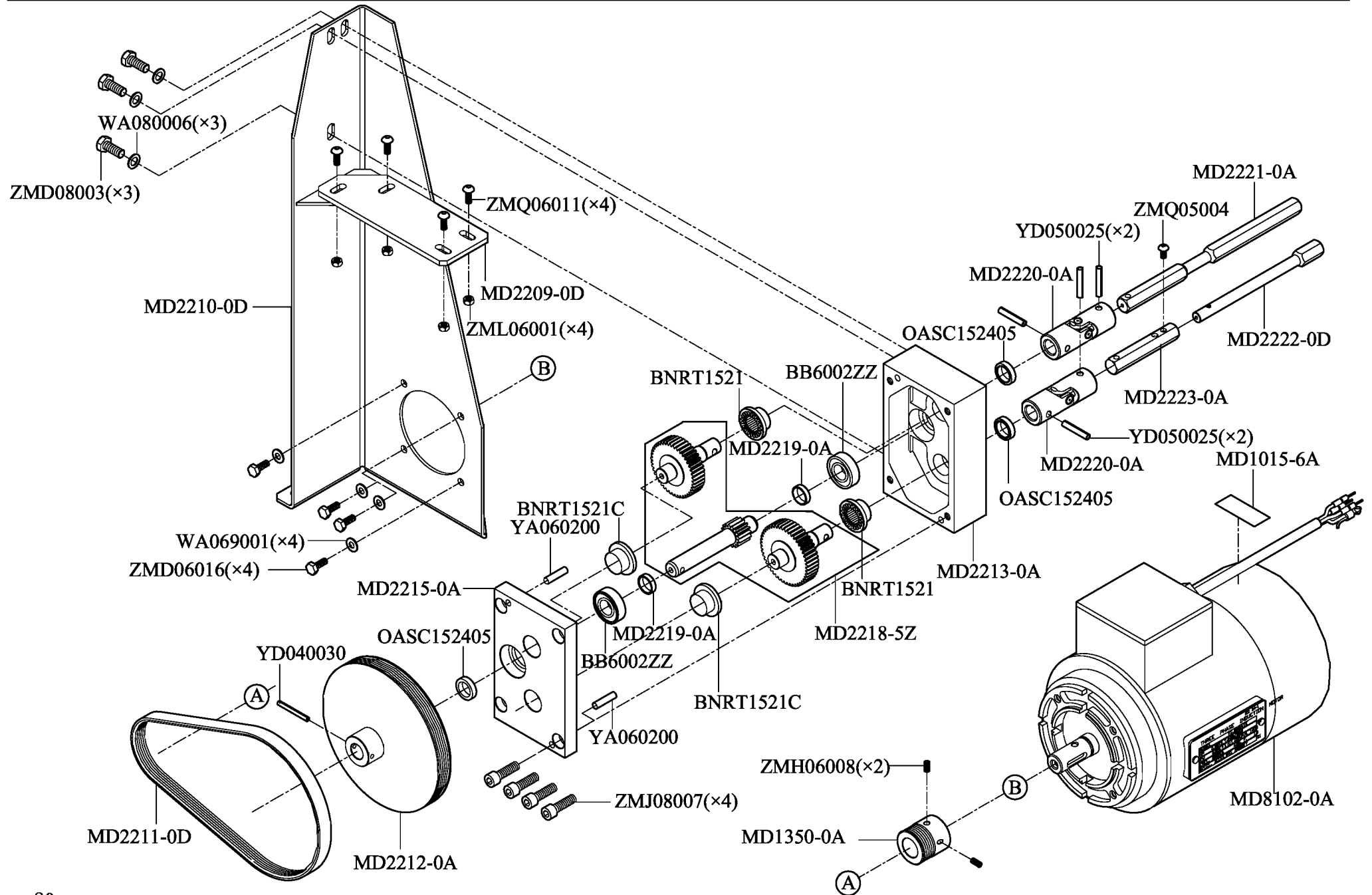


8. CS-S868

吸塵機構 (磨刀)

INHALE DIRT MECHANISM

零件號碼 Parts No.	零件名稱 Name of Parts	件數 QTY	備注 Remarks	零件號碼 Parts No.	零件名稱 Name of Parts	件數 QTY	備注 Remarks
MD4310-0D	電機安裝板 ----- Link Plate -----	1					
MD4311-0D	吸風蓋組合 ----- Cover -----	1					
MD4312-0D	廢料袋 ----- Bag -----	1					
MD4313-0D	葉輪箱體組 ----- Impeller -----	1					
MD4314-0D	可調吸風管 ----- Pipe -----	1					
MD4318-0D	葉輪組 ----- Impeller -----	1					
MD8103-0D	吸塵電機(磨刀) ----- Motor -----	1					
WA060019	墊片 ----- Washer -----	4					
WA060041	墊片 ----- Washer -----	4					
WA089013	墊片 ----- Washer -----	4					
ZMD06005	螺絲 ----- Screw(M6-1.0×25) -----	4					
ZMD08001	螺絲 ----- Screw(M8-1.25×20) -----	6					
ZMH06003	螺絲 ----- Screw(M6-1.0×8) -----	1					
ZMJ04002	螺絲 ----- Screw(M4-0.7×10) -----	4					
ZML06010	螺帽 ----- Nut(M6-1.0×6) -----	4					
ZML08007	螺帽 ----- Nut(M8-1.25×8) -----	2					
ZML08010	防松螺帽 ----- Nut -----	4					



9. CS-S868

送料變速箱機構

FEED TRANSMISSION CASE MECHANISM

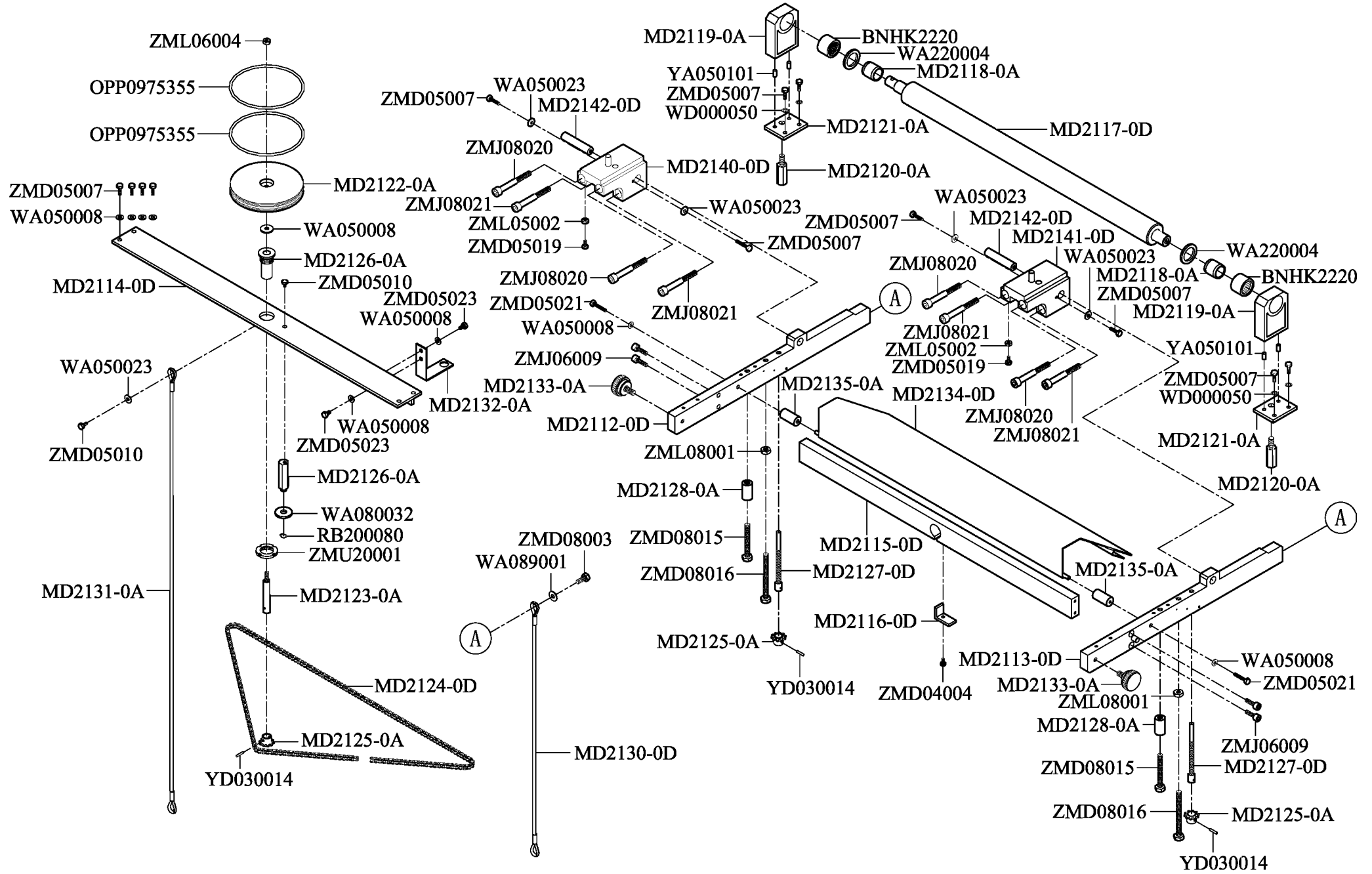
零件號碼 Parts No.	零件名稱 Name of Parts	件數 QTY	備注 Remarks	零件號碼 Parts No.	零件名稱 Name of Parts	件數 QTY	備注 Remarks
BB600ZZ	軸承 ----- Bearing -----	2		ZMH06008	螺絲 ----- Screw(M6-1.0×6) -----	2	
BNRT1521	復合軸承(穿孔型) ----- Bearing -----	2		ZMJ08007	螺絲 ----- Screw(M8-1.25×20) -----	4	
BNRT1521C	復合軸承(閉合型) ----- Bearing -----	2		ZML06001	螺帽 ----- Nut -----	4	
MD1015-6A	電機旋轉標貼 ----- Paster -----	1		ZMQ05004	螺絲 ----- Screw(M5-0.8×10) -----	1	
MD1350-0A	皮帶輪 ----- Pulley (A) -----	1		ZMQ06011	螺絲 ----- Screw -----	4	
MD2209-0D	連接板 ----- Plate -----	1					
MD2210-0D	固定板(組) ----- Plate Assembly -----	1					
MD2211-0D	同步帶(多楔帶) ----- Synchronization Cincture -----	1					
MD2212-0A	同步帶輪 ----- Pulley -----	1					
MD2213-0A	齒輪箱下座(組) ----- Lower Bracket Assembly -----	1					
MD2215-0A	齒輪箱上蓋(組) ----- Upper Bracket -----	1					
MD2218-5Z	直齒輪(組) ----- Gear Assembly -----	1					
MD2219-0A	隔環 ----- Pin -----	2					
MD2220-0A	萬向節 ----- Gimbal -----	2					
MD2221-0A	長軸 ----- Shaft -----	1					
MD2222-0D	短軸 ----- Shaft -----	1					
MD2223-0A	連接軸 ----- Shaft -----	1					
MD8102-0A	滾輪送料驅動電機 ----- Motor -----	1					
OASC152405	油封 ----- Oil Seal -----	3					
WA069001	墊圈 ----- Washer -----	4					
WA080006	墊片 ----- Washer -----	3					
YA060200	定位銷 ----- Pin -----	2					
YD040030	彈簧銷 ----- Pin -----	1					
YD050025	彈簧銷 ----- Pin -----	4					
ZMD06016	螺絲 ----- Screw(M6-1.0×15) -----	4					
ZMD08003	螺絲 ----- Screw(M5-0.75×16) -----	3					

10. CS-S868

上滾輪調節機構

UPPER IDLER WHEEL ADJUST MECHANISM

零件號碼 Parts No.	零件名稱 Name of Parts	件數 QTY	備注 Remarks	零件號碼 Parts No.	零件名稱 Name of Parts	件數 QTY	備注 Remarks
BNHK0910B	軸承 ----- Bearing -----	1		MD1283-0A	拉簧 ----- Spring -----	2	
MD1250-0D	左調整架 ----- Adjust Bracket -----	1		MD1284-0A	調整彈簧 ----- Spring -----	2	
MD1251-0D	回轉支架 ----- Gyration Bracket -----	2		MD1285-0A	孔塞(大) ----- Plug -----	2	
MD1252-0A	左回轉軸 ----- Gyration Shaft -----	1		MD1286-0A	孔塞(小) ----- Plug -----	2	
MD1253-0A	銅套 ----- Bushing -----	4		MD1287-0A	萬向節組 ----- Gimbal -----	1	
MD1254-0A	齒輪軸 ----- Shaft -----	1		OPP1100355	手輪環 ----- Ring -----	3	
MD1255-0A	齒輪 ----- Gear -----	1		WA080006	墊片 ----- Washer -----	1	
MD1256-0A	定位塊 ----- Block -----	2		WA090008	墊片 ----- Washer -----	4	
MD1257-0A	定位螺絲組 ----- Screw -----	2		WA120010	墊片 ----- Washer -----	1	
MD1258-0A	塞子 ----- Plug -----	2		WA140011	墊片 ----- Washer -----	1	
MD1259-0D	調整軸 ----- Shaft -----	2		WA160004	墊片 ----- Washer -----	1	
MD1260-0D	拉勾 ----- Hook -----	2		WD000050	墊片 ----- Washer -----	8	
MD1261-0A	調整凸輪 ----- Cam -----	2		YA030200	鏈輪定位銷 ----- Pin -----	2	
MD1262-0A	滾銷圈 ----- Block -----	2		YA080600	定位銷軸 ----- Pin -----	2	
MD1263-0A	凸輪滾銷圈 ----- Ring -----	2		YD030012	定位彈簧銷 ----- Pin -----	2	
MD1264-0A	固定銷 ----- Pin -----	2		YD030014	彈簧銷 ----- Pin -----	2	
MD1265-0B	調整手輪 ----- Hand Wheel -----	2		YD040016	彈簧銷 ----- Pin -----	1	
MD1266-0B	手輪蓋 ----- Cover -----	2		YD050008	彈簧銷 ----- Pin -----	1	
MD1267-0A	導向塊 ----- Block -----	2		YD080026	彈簧銷 ----- Pin -----	2	
MD1268-0A	鏈輪 ----- Chain Gear -----	2		ZMD05021	軸固定螺絲 ----- Screw(M5-0.8×25.5) -----	2	
MD1269-0A	墊圈 ----- Washer -----	2		ZMD08013	螺絲 ----- Screw(M8-1.25×25) -----	1	
MD1270-0A	調整環(右) ----- Ring -----	1		ZMG08010	螺絲 ----- Screw(M8-1.25×27.5) -----	1	
MD1271-0D	傳動鏈 ----- Drive Chain -----	1		ZMG08011	螺絲軸 ----- Screw(M8-1.25×63) -----	1	
MD1272-0D	右調整架 ----- Adjust Bracket -----	1		ZMH05013	螺絲 ----- Screw(M5-0.8×10) -----	2	
MD1273-0A	右回轉軸 ----- Gyration Shaft -----	1		ZMH06026	螺絲 ----- Screw(M6-1.0×12) -----	1	
MD1274-0D	驅動手輪 ----- Machine Pulley -----	1		ZMH06033	螺絲 ----- Screw(M6-1.0×10) -----	4	
MD1275-0A	直齒傘齒輪(小) ----- Gear -----	1		ZMH08007	螺絲 ----- Screw(M8-1.25×20) -----	2	
MD1276-0A	直齒傘齒輪(大) ----- Gear -----	1		ZMH12002	定位球頭螺絲 ----- Screw(M12-1.75×44) -----	2	
MD1277-0A	鏈輪組 ----- Chain Gear -----	1		ZMJ05014	支架螺絲 ----- Screw(M5-0.8×20) -----	8	
MD1278-0A	固定圈 ----- Ring -----	1		ZML05005	螺帽 ----- Nut(M5-0.8×4) -----	2	
MD1279-0A	張力鏈輪 ----- Chain Gear -----	1		ZML06001	螺帽 ----- Nut(M6-1.0×4.8) -----	4	
MD1280-0A	鏈輪座 ----- Chain Gear Bracket -----	1					

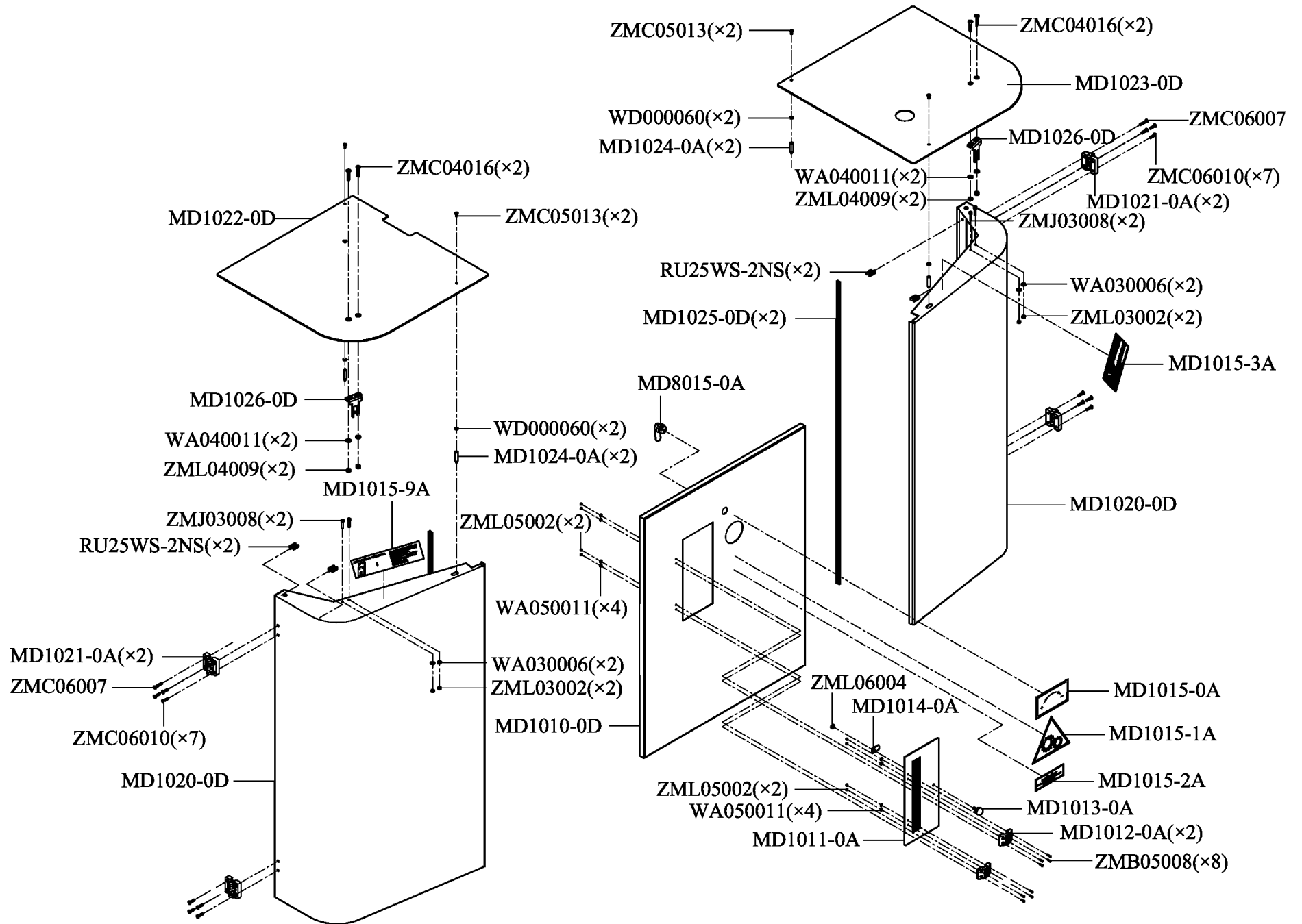


11. CS-S868

下滾輪調節機構

LOWER IDLER WHEEL ADJUST MECHANISM

零件號碼 Parts No.	零件名稱 Name of Parts	件數 QTY	備注 Remarks	零件號碼 Parts No.	零件名稱 Name of Parts	件數 QTY	備注 Remarks
BNHK2220	滾針軸承 ----- Bearing -----	2		OPP0975355	O形環 ----- O-Ring -----	2	
MD2112-0D	支架組(左) ----- Bracket (Left) -----	1		RB200080	擋圈 ----- Ring -----	1	
MD2113-0D	支架組(右) ----- Bracket (Bracket) -----	1		WA050008	墊圈 ----- Washer -----	8	
MD2114-0D	前支架 ----- Upper Bracket -----	1		WA050023	墊圈 ----- Washer -----	5	
MD2115-0D	中支架 ----- Mid Bracket -----	1		WA069011	墊圈 ----- Washer -----	1	
MD2116-0D	角板 ----- Plate -----	1		WA080032	墊片 ----- Washer -----	1	
MD2117-0D	下滾輪 ----- Lower Idler Wheel -----	1		WA220004	墊片 ----- Washer -----	2	
MD2118-0A	軸套 ----- Shaft Bushing -----	2		WD000050	墊圈 ----- Washer -----	4	
MD2119-0A	下滾輪座 ----- Bracket -----	2		YA050101	定位銷 ----- Pin -----	4	
MD2120-0A	螺絲 ----- Screw -----	2		YD030014	彈簧銷 ----- Pin -----	3	
MD2121-0A	座板組 ----- Bracket Plate -----	2		ZMD04004	螺絲 ----- Screw(M4-0.7×10) -----	1	
MD2122-0A	手輪 ----- Machine Pulley -----	1		ZMD05007	螺絲 ----- Screw(M5-0.8×14) -----	12	
MD2123-0A	手輪軸 ----- Shaft -----	1		ZMD05010	螺絲 ----- Screw(M5-0.8×10) -----	2	
MD2124-0D	鏈 ----- Chain -----	1		ZMD05019	螺絲 ----- Screw -----	2	
MD2125-0A	鏈輪 ----- Chain Gear -----	3		ZMD05021	螺絲 ----- Screw(M5-0.8×25.5) -----	2	
MD2126-0A	手輪軸套 ----- Shaft Bushing -----	1		ZMD05023	螺絲 ----- Screw(M5-0.8×8.5) -----	2	
MD2127-0D	調節螺絲 ----- Adjust Screw -----	2		ZMD08015	下綫位螺絲 ----- Screw(M8-1.25×60) -----	2	
MD2128-0A	套管 ----- Bushing -----	2		ZMD08016	上綫位螺絲 ----- Screw(M8-1.25×80) -----	2	
MD2129-0A	張緊輪軸 ----- Shaft -----	1		ZMJ06009	螺絲 ----- Nut(M6-1.0×18) -----	4	
MD2131-0A	前繩索組合(B) ----- Rigging (B) -----	1		ZMJ08020	螺絲 ----- Screw -----	4	
MD2132-0A	保護開關支架 ----- Switch Bracket -----	1		ZMJ08021	螺絲 ----- Screw -----	4	
MD2133-0A	調節螺絲組 ----- Adjust Screw -----	2		ZML05002	螺帽 ----- Nut -----	2	
MD2134-0D	廢料下導板組 ----- Guide -----	1		ZML06004	螺帽 ----- Nut(M6-0.8×11) -----	1	
MD2135-0A	連接套 ----- Bushing -----	2		ZML08001	螺帽 ----- Nut(M8-1.25×6.5) -----	2	
MD2140-0D	支架(右) ----- Bracket (Bracket) -----	1		ZMU20001	圓螺帽 ----- Nut(M20-1.0×6) -----	1	
MD2141-0D	支架(左) ----- Bracket (Left) -----	1					
MD2142-0D	平行銷 ----- Pin -----	2					

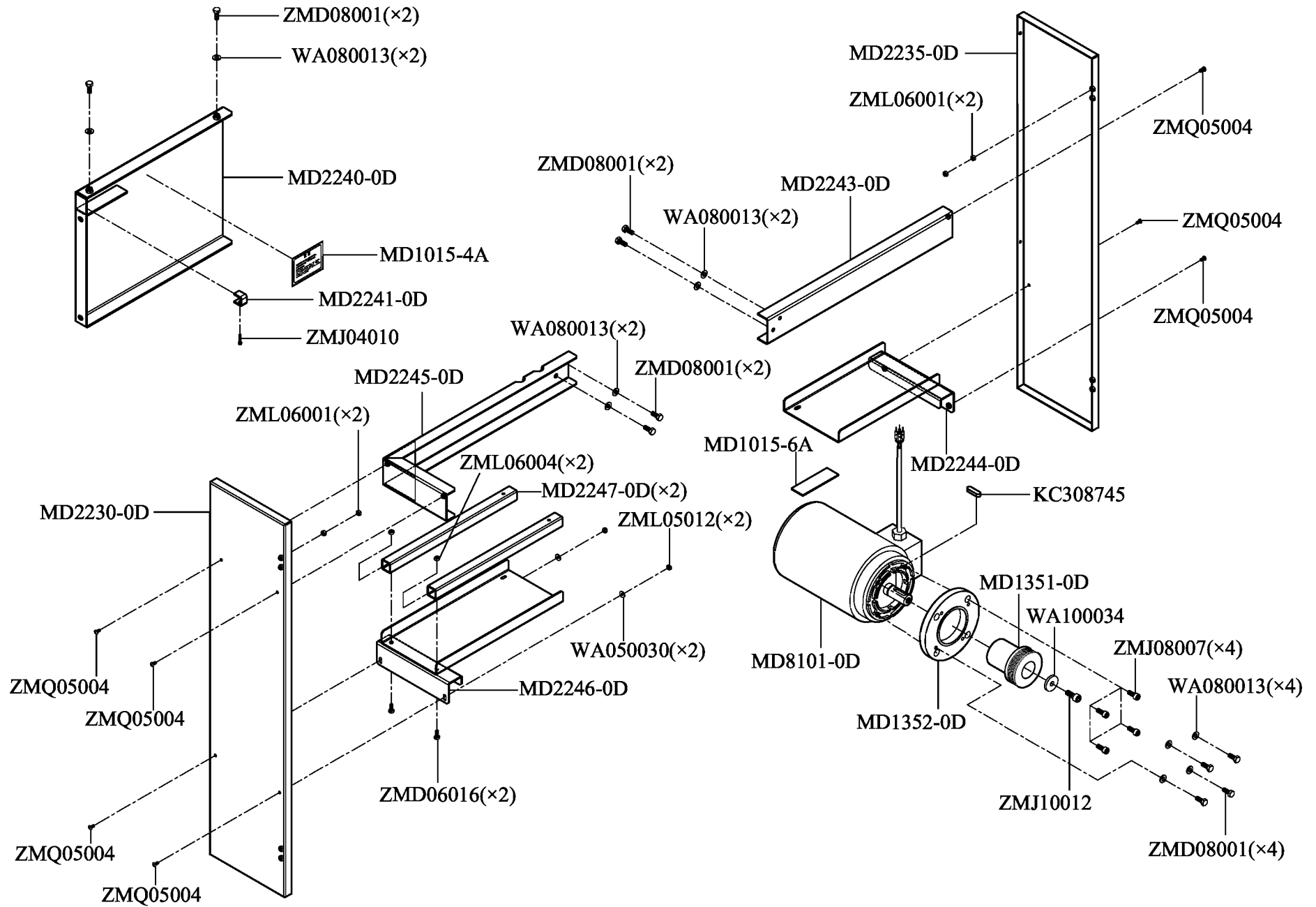


12. CS-S868

本體機構

FRAME ASSEMBLY MECHANISM

零件號碼 Parts No.	零件名稱 Name of Parts	件數 QTY	備注 Remarks	零件號碼 Parts No.	零件名稱 Name of Parts	件數 QTY	備注 Remarks
MD1010-0D	前門板組合 ----- Front Door Plate -----	1		ZMC06007	螺絲 ----- Screw -----	2	
MD1011-0A	小門板(組) ----- Small Door Plate -----	1		ZMC06010	螺絲 ----- Screw(M6-1.0×20) -----	14	
MD1012-0A	鉸鏈 ----- Gemel -----	2		ZMJ03008	螺絲 ----- Screw(M3-0.5×15) -----	4	
MD1013-0A	小門拉手組 ----- Draw -----	1		ZML03002	螺帽 ----- Nut -----	4	
MD1014-0A	定位板 ----- Orientation Plate -----	1		ZML04009	螺帽 ----- Nut(M4-0.7×3) -----	4	
MD1015-0A	前門標貼(A) ----- Front Door Paster (A) -----	1		ZML05002	螺帽 ----- Nut(M5-0.8×4) -----	8	
MD1015-1A	前門標貼(B) ----- Front Door Paster (B) -----	1		ZML06004	螺帽 ----- Nut(M6-1.0×4.8) -----	1	
MD1015-2A	前門標貼(C) ----- Front Door Paster (C) -----	1					
MD1015-3A	側門安全標貼 ----- Safety Paster -----	1					
MD1015-9A	左門標貼 ----- Paster -----	1					
MD1020-0D	左右側門板組合 ----- Plate -----	2					
MD1021-0A	鉸鏈 ----- Gemel -----	4					
MD1022-0D	蓋板(左) ----- Cover (Left) -----	1					
MD1023-0D	蓋板(右) ----- Cover (Right) -----	1					
MD1024-0A	定位銷 ----- Pin -----	4					
MD1025-0D	左右側門封條 ----- Seal -----	2					
MD1026-0D	插片 ----- Sheet -----	2					
MD8015-0A	前門板開關 ----- Switch -----	1					
RU25WS-2NS	電綫夾 ----- Cord Holder -----	4					
WA030006	墊圈 ----- Washer -----	4					
WA040011	墊片 ----- Washer -----	4					
WA050011	墊片 ----- Washer -----	8					
WD000060	內齒型墊圈 ----- Washer -----	4					
ZMB05008	螺絲 ----- Screw(M5-0.8×12) -----	8					
ZMC04016	螺絲 ----- Screw -----	4					
ZMC05013	螺絲 ----- Screw(M5-0.8) -----	4					

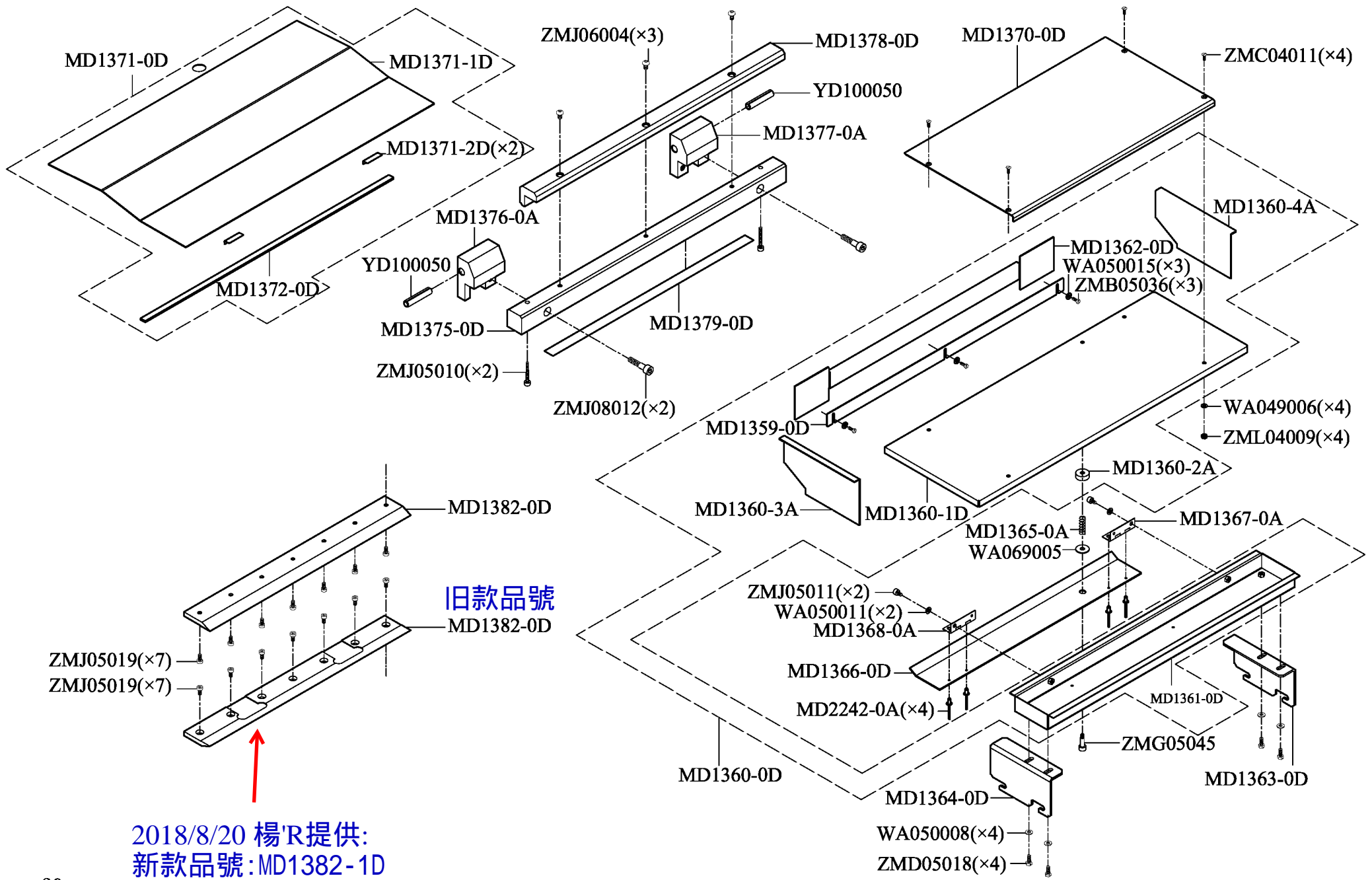


13. CS-S868

左右邊座機構

RIGHT AND LEFT BRACKET MECHANISM

零件號碼 Parts No.	零件名稱 Name of Parts	件數 QTY	備注 Remarks	零件號碼 Parts No.	零件名稱 Name of Parts	件數 QTY	備注 Remarks
KC308745	片皮驅動電機平鍵 --- Crank Shaft -----	1					
MD1015-4A	右機座標貼 ----- Paster -----	1					
MD1015-6A	電機旋轉標貼 ----- Paster -----	1					
MD1351-0D	電機帶輪 ----- Pulley -----	1					
MD1352-0D	片皮驅動電機固定盤 --- Ring -----	1					
MD2230-0D	左中門板 ----- Bracket -----	1					
MD2235-0D	右中門板 ----- Bracket -----	1					
MD2240-0D	電控箱固定板組 --- Plate -----	1					
MD2241-0D	鎖緊板 ----- Plate -----	1					
MD2243-0D	右上固定板 ----- Plate -----	1					
MD2244-0D	右下固定板組 ----- Plate -----	1					
MD2245-0D	左上固定板組 ----- Plate -----	1					
MD2246-0D	左下固定板組 ----- Plate -----	1					
MD2247-0D	加強筋柱 ----- Pillar -----	2					
MD8101-0D	片皮驅動電機 ----- Motor -----	1					
WA050030	墊圈 ----- Washer -----	2					
WA080013	墊圈 ----- Washer -----	10					
WA100034	墊圈 ----- Washer -----	1					
ZMD06016	螺絲 ----- Screw(M6-1.0×15) -----	2					
ZMD08001	螺絲 ----- Screw(M8-1.25×20) -----	10					
ZMJ04010	螺絲 ----- Screw(M4-0.7×20) -----	1					
ZMJ08007	螺絲 ----- Screw(M8-1.25×20) -----	4					
ZMJ10012	螺絲 ----- Screw(M10-1.5×25) -----	1					
ZML05012	螺母 ----- Nut(M5-0.8×4) -----	2					
ZML06001	螺母 ----- Nut(M6-1.0×4.8) -----	4					
ZML06004	螺母 ----- Nut(M6-1.0×4.8) -----	2					
ZMQ05004	螺絲 ----- Screw(M5-0.8×10) -----	7					



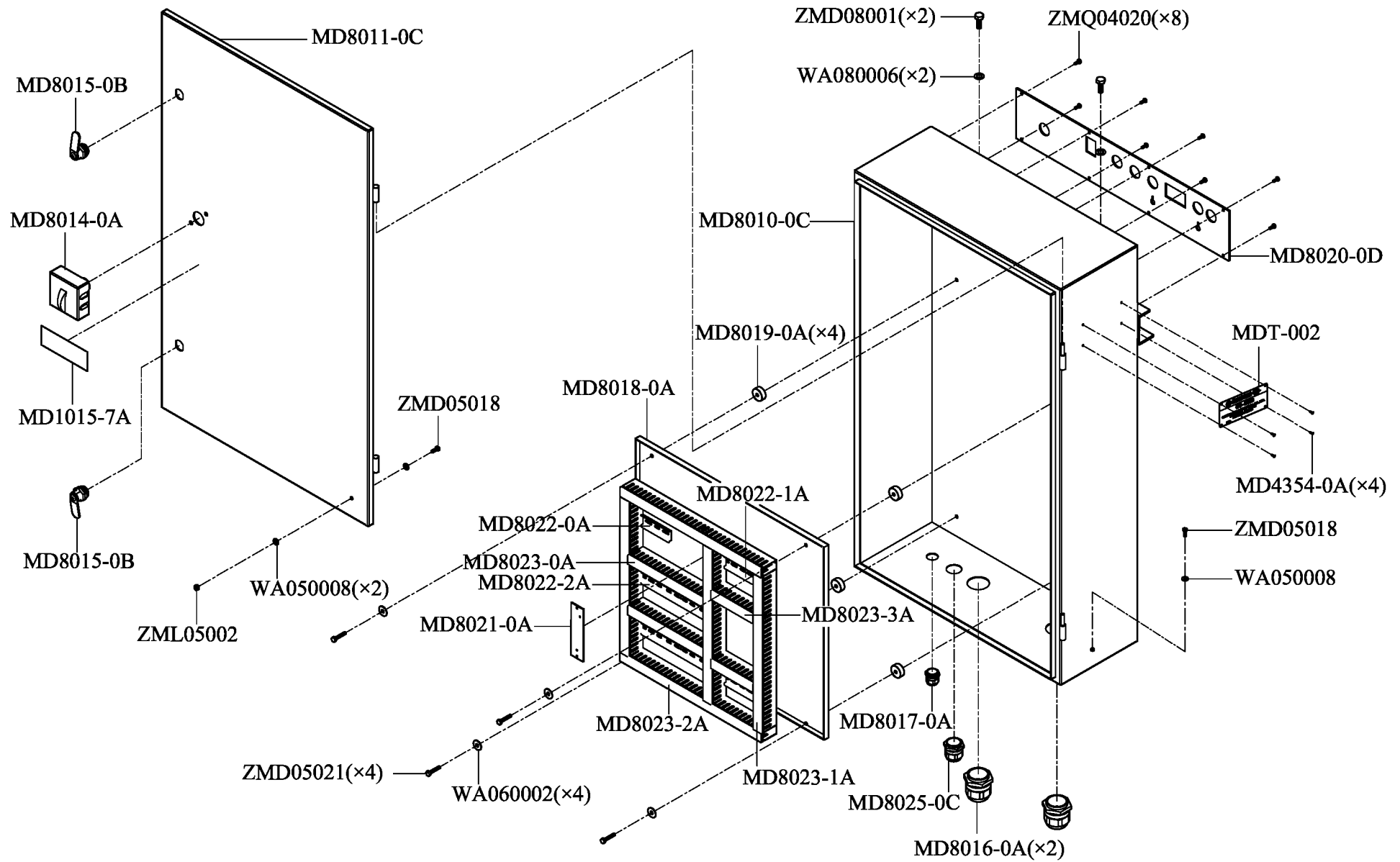
2018/8/20 楊'R提供:
 新款品號:MD1382-1D
 (theo máy là đời mới)

14. CS-S868

送料臺機構

FEED HOLDER MECHANISM

零件號碼 Parts No.	零件名稱 Name of Parts	件數 QTY	備注 Remarks	零件號碼 Parts No.	零件名稱 Name of Parts	件數 QTY	備注 Remarks
MD1359-0D	擋板 ----- Plate -----	1		MD1382-0D	導向座護板 ----- Safeguard Plate -----	2	
MD1360-0D	送料臺組合 ----- Feed Bracket Assy. -----	1		MD2242-0A	鉚釘 ----- Rivet -----	4	
MD1360-1D	送料臺 ----- Feed Bracket -----	1		WA049006	墊圈 ----- Washer -----	4	
MD1360-2A	圓螺帽 ----- Nut -----	1		WA050008	墊圈 ----- Washer -----	4	
MD1360-3A	左側擋板 ----- Left Baffle -----	1		WA050011	墊圈 ----- Washer -----	2	
MD1360-4A	右側擋板 ----- Right Baffle -----	1		WA050015	墊圈 ----- Washer -----	3	
MD1361-0D	支撐板組合 ----- Bracket -----	1		WA069005	墊圈 ----- Washer -----	1	
MD1362-0D	后擋板組合 ----- Back Baffle -----	1		YD100050	固定塊彈簧銷 ----- Pin -----	2	
MD1363-0D	左側固定板 ----- Left Peg Plate -----	1		ZMB05036	螺絲 ----- Screw -----	3	
MD1364-0D	右側固定板 ----- Right Peg Plate -----	1		ZMC04011	螺絲 ----- Screw(M4-0.7×10) -----	4	
MD1365-0A	翻板彈簧 ----- Spring -----	1		ZMD05018	螺絲 ----- Screw(M5-0.8×12) -----	4	
MD1366-0D	翻板 ----- Plate -----	1		ZMG05045	螺絲 ----- Screw(M5-0.8×11) -----	1	
MD1367-0A	鉸鏈(A) ----- Gemel -----	1		ZMJ05010	螺絲 ----- Screw(M5-0.8×35) -----	2	
MD1368-0A	鉸鏈(B) ----- Gemel -----	1		ZMJ05011	螺絲 ----- Screw(M5-0.8×8) -----	2	
MD1370-0D	送料平板(前) ----- Feed Plate (Upper) -----	1		ZMJ05019	螺絲 ----- Screw(M5-0.8×10) -----	14	
MD1371-0D	送料平板組合 ----- Feed Plate -----	1		ZMJ06004	螺絲 ----- Screw(M6-1.0×20) -----	3	
MD1371-1D	送料平板(后) ----- Feed Plate (Lower) -----	1		ZMJ08012	螺絲 ----- Screw(M8-1.25×35) -----	2	
MD1371-2D	支板 ----- Plate -----	2		ZML04009	螺帽 ----- Nut(M4-0.7×3) -----	4	
MD1372-0D	海綿條 ----- Sponge -----	1					
MD1375-0D	送料前導向座 ----- Upper Bracket -----	1					
MD1376-0A	左固定塊 ----- Left Peg Bracket -----	1					
MD1377-0A	右固定塊 ----- Right Peg Bracket -----	1					
MD1378-0D	擋架 ----- Baffle -----	1					
MD1379-0D	導向座貼 ----- Paster -----	1					

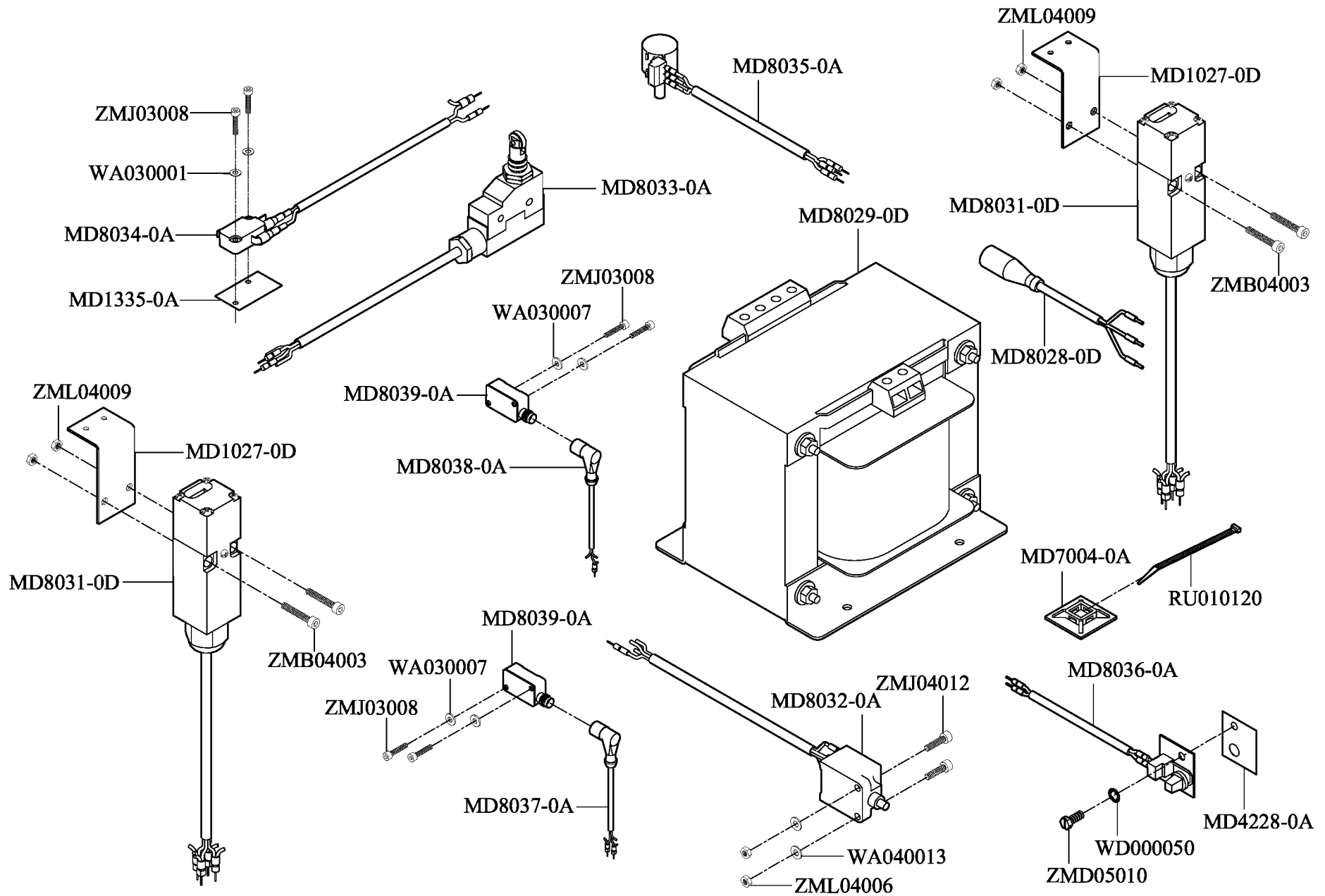


15. CS-S868

電控箱機構

DOWER SUPPLY CONTROL BOX MECHANISM

零件號碼 Parts No.	零件名稱 Name of Parts	件數 QTY	備注 Remarks	零件號碼 Parts No.	零件名稱 Name of Parts	件數 QTY	備注 Remarks
MD1015-7A	電控箱標貼 ----- Paster -----	1		ZML05002	螺帽 ----- Nut(M5-0.8×4) -----	10	
MDT-002	銘牌 ----- Model Plate -----	1		ZMQ04020	螺絲 ----- Screw(M4-0.7×10) -----	8	
MD4354-0A	銘牌鉚釘 ----- Rivet -----	4					
MD8010-0C	電控箱箱體組合 ---- Box -----	1					
MD8011-0C	電控箱門板組合 ---- Plate -----	1					
MD8014-0A	電控開關 ----- Switch -----	1					
MD8015-0B	前門板開關 ----- Switch -----	2					
MD8016-0A	電綫固定圈(大) ---- Peg Ring -----	2					
MD8017-0A	電綫固定圈(小) ---- Peg Ring -----	1					
MD8018-0A	電控安裝板 ----- Setting Plate -----	1					
MD8019-0A	墊塊 ----- Bushing -----	4					
MD8020-0D	控制面板 ----- Control Panel -----	1					
MD8022-0A	導軌(A) ----- Track -----	1					
MD8022-1A	導軌(B) ----- Track -----	2					
MD8022-2A	導軌(C) ----- Track -----	2					
MD8023-0A	綫槽組(A) ----- Groove -----	2					
MD8023-1A	綫槽組(B) ----- Groove -----	3					
MD8023-2A	綫槽組(C) ----- Groove -----	2					
MD8023-3A	綫槽組(D) ----- Groove -----	2					
MD8025-0C	電綫固定圈(中) ---- Peg Ring -----	1					
WA050008	墊片 ----- Washer -----	6					
WA060002	墊圈 ----- Washer -----	4					
WA080006	墊片 ----- Washer -----	2					
ZMD05018	螺絲 ----- Screw(M5-0.8×12) -----	4					
ZMD05021	螺絲 ----- Screw(M5-0.8×25.5) -----	4					
ZMD08001	電控箱固定螺絲 ---- Screw(M8-1.25×20) -----	2					

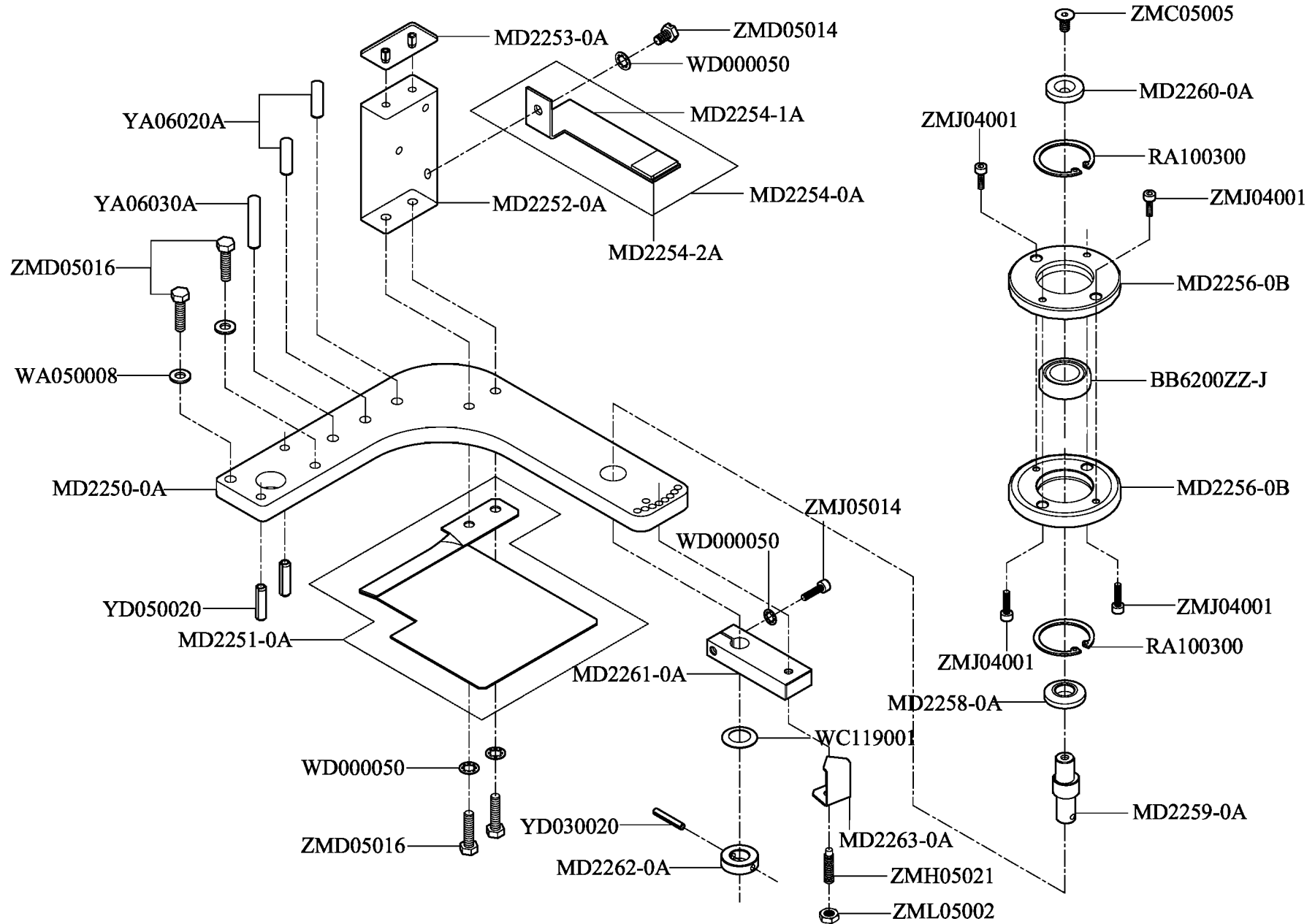


16. CS-S868

開關感應器機構

SWITCH INDUCTOR MECHANISM

零件號碼 Parts No.	零件名稱 Name of Parts	件數 QTY	備注 Remarks	零件號碼 Parts No.	零件名稱 Name of Parts	件數 QTY	備注 Remarks
MD1027-0D	感應開關支架 ----- Bracket -----	2					
MD1335-0A	絕緣片 ----- Insulator -----	1					
MD4228-0A	絕緣片 ----- Insulator -----	1					
MD7004-0A	扎帶座 ----- Seat -----	6					
MD8028-0D	感應器接頭 ----- Tie-In -----	1					
MD8029-0D	變壓器 ----- Transformer -----	1					
MD8031-0D	左右蓋斑感應開關 --- Induce Switch -----	2					
MD8032-0A	中門感應開關 ----- Induce Switch -----	1					
MD8033-0A	片皮故障感應開關 --- Induce Switch -----	1					
MD8034-0A	片皮刀磨損感應開關 --- Induce Switch -----	1					
MD8035-0A	厚薄調整器 ----- Regulator -----	1					
MD8036-0A	片皮刀照明組 ----- Lighting -----	1					
MD8037-0A	左感應器接頭 ----- Tie-In -----	1					
MD8038-0A	右感應器接頭 ----- Tie-In -----	1					
MD8039-0A	感應器組 ----- Inductor -----	2					
RU010120	尼龍扎帶 ----- Nylon Cable Tie -----	10					
WA030001	墊圈 ----- Washer -----	2					
WA030007	墊圈 ----- Washer -----	4					
WA040013	墊圈 ----- Washer -----	2					
WD000050	墊圈 ----- Washer -----	1					
ZMB04003	螺絲 ----- Screw(M4-0.7×35) -----	4					
ZMD05010	螺絲 ----- Screw(M5-0.8×10) -----	1					
ZMJ03008	螺絲 ----- Screw(M3-0.5×15) -----	6					
ZMJ04012	螺絲 ----- Screw(M4-0.7×16) -----	2					
ZML04006	螺帽 ----- Nut(M4-0.7×3) -----	2					
ZML04009	螺帽 ----- Nut(M4-0.7×3) -----	4					

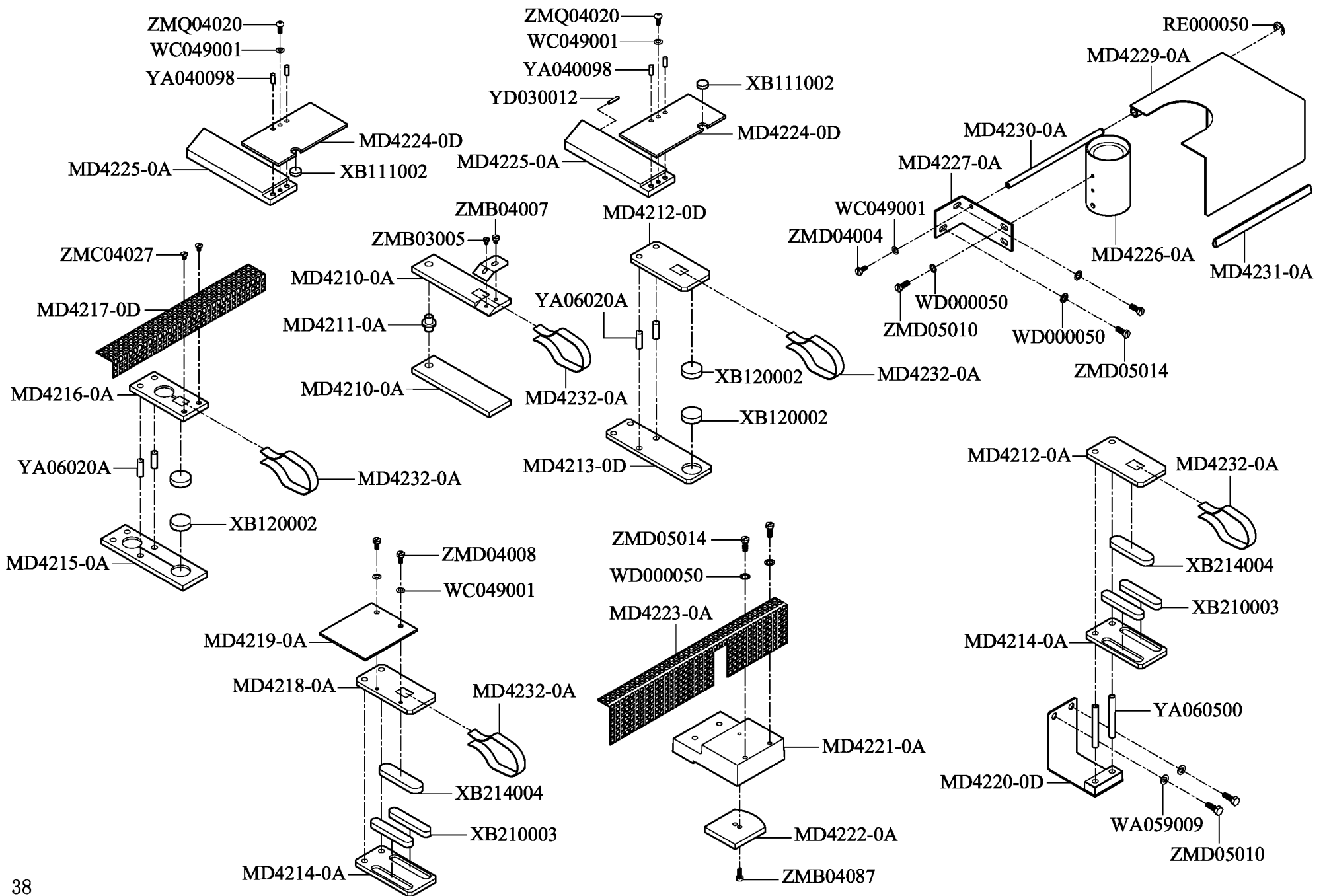


17. CS-S868

刀刃觀察機構

EDGE OBSERVE MECHANISM

零件號碼 Parts No.	零件名稱 Name of Parts	件數 QTY	備注 Remarks	零件號碼 Parts No.	零件名稱 Name of Parts	件數 QTY	備注 Remarks
BB6200ZZ-J	軸承 ----- Bearing -----	1		ZMJ04001	螺絲 ----- Screw(M4-0.7×8) -----	4	
MD2250-0A	觀察架 ----- Bracket -----	1		ZMJ05014	螺絲 ----- Screw(M5-0.8×20) -----	1	
MD2251-0A	擋板組合 ----- Baffle -----	1		ZML03001	螺帽 ----- Nut(M3-0.5×2.4) -----	6	
MD2252-0A	導軌 ----- Path -----	1		ZML05002	螺帽 ----- Nut(M5-0.8×4) -----	1	
MD2253-0A	導軌蓋 ----- Path Cover -----	1					
MD2254-0A	反光鏡支架組 ----- Bracket -----	1					
MD2255-0A	導軌滑塊組 ----- Slithery Block -----	1					
MD2256-0B	護輪 ----- Safeguard Gear -----	2					
MD2258-0A	擋圈 ----- Ring -----	1					
MD2259-0A	護輪軸 ----- Shaft -----	1					
MD2260-0A	墊塊 ----- Block -----	1					
MD2261-0A	指針架 ----- Bracket -----	1					
MD2262-0A	擋圈 ----- Ring -----	1					
MD2263-0A	指針 ----- Index -----	1					
RA100300	扣環 ----- Ring -----	2					
WA050008	墊圈 ----- Washer -----	2					
WC119001	盤形墊圈 ----- Washer -----	1					
WD000050	內齒墊圈 ----- Washer -----	4					
YA06020A	護刀定位銷 ----- Pin -----	2					
YA06030A	護刀定位銷 ----- Pin -----	1					
YD030020	彈簧銷 ----- Pin -----	1					
YD050020	彈簧銷 ----- Pin -----	2					
ZMC05005	螺絲 ----- Screw(M5-0.8×10) -----	1					
ZMD05014	螺絲 ----- Screw(M5-0.8×8) -----	1					
ZMD05016	螺絲 ----- Screw(M5-0.8×20) -----	4					
ZMH05021	螺絲 ----- Screw(M5-0.8×20) -----	1					

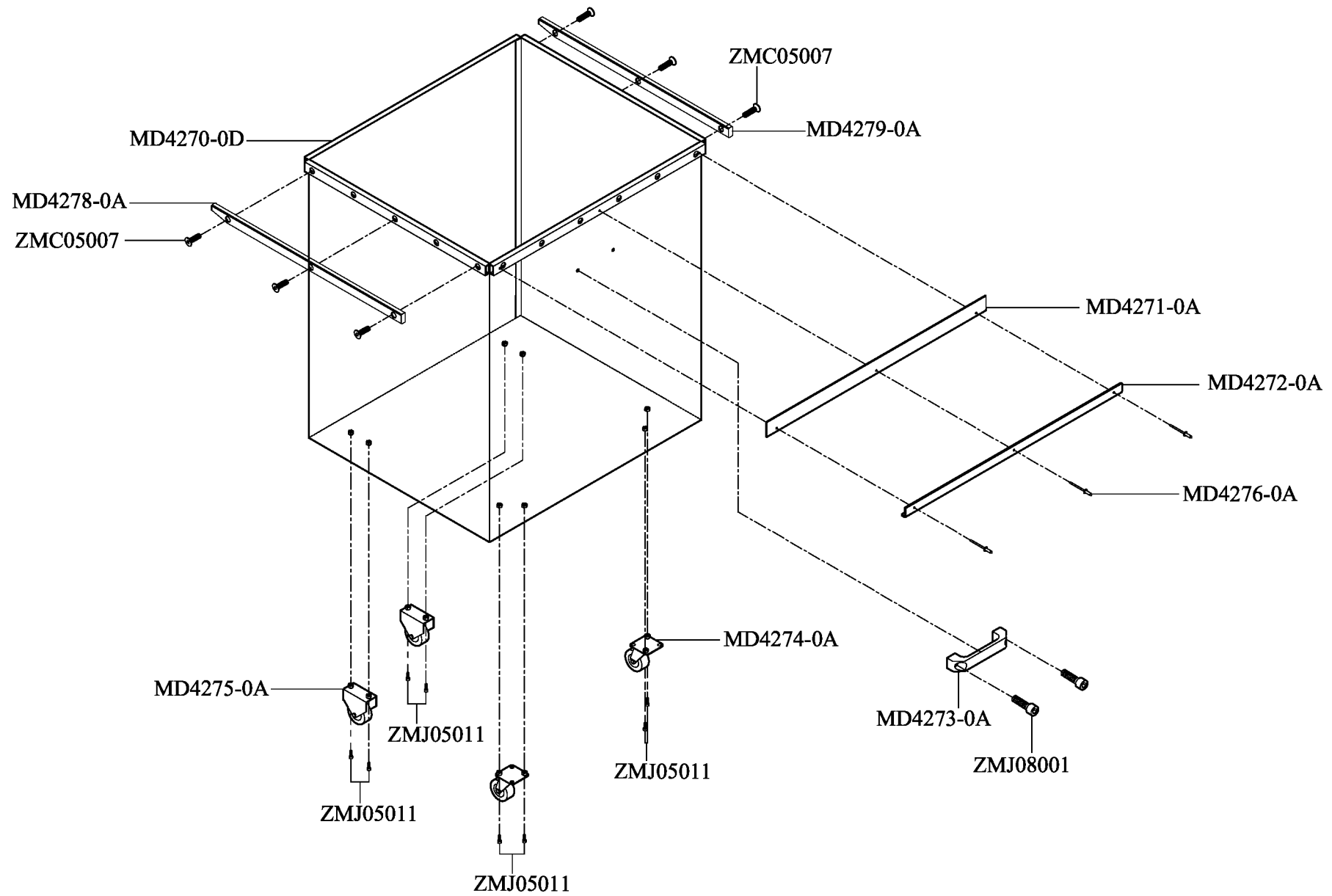


18. CS-S868

護刀機構

PROTECT REAMER MECHANISM

零件號碼 Parts No.	零件名稱 Name of Parts	件數 QTY	備注 Remarks	零件號碼 Parts No.	零件名稱 Name of Parts	件數 QTY	備注 Remarks
MD4210-0A	護刀木架(右上) ----- Wooden Bracket -----	2		WD000050	墊圈 ----- Washer -----	5	
MD4211-0A	木架銷 ----- Pin -----	1		XB111002	油棉 ----- Felt -----	2	
MD4212-0A	護刀上片(右上) ----- Upper Slice -----	1		XB120002	油棉(C) ----- Felt -----	4	
MD4212-0D	護刀上片(右上) ----- Upper Slice -----	1		XB210003	油棉(A) ----- Felt -----	4	
MD4213-0D	護刀下片(右上) ----- Lower Slice -----	1		XB214004	油棉(B) ----- Felt -----	2	
MD4214-0A	護刀下片(右下) ----- Lower Slice -----	2		YA040098	定位銷 ----- Pin -----	4	
MD4215-0A	護刀下片(左上) ----- Lower Slice -----	1		YA06020A	定位銷 ----- Pin -----	4	
MD4216-0A	護刀上片(左上) ----- Upper Slice -----	1		YA060500	銷 ----- Pin -----	2	
MD4217-0D	前擋板 ----- Upper Baffle -----	1		YD030012	彈簧銷 ----- Pin -----	1	
MD4218-0A	護刀上片(左下) ----- Upper Slice -----	1		ZMB03005	螺絲 ----- Screw(M3-0.5×4) -----	1	
MD4219-0A	安全板 ----- Safety Plate -----	1		ZMB04007	螺絲 ----- Screw(M4-0.7×5) -----	1	
MD4220-0D	木板架組 ----- Wooden Bracket -----	1		ZMB04087	尼龍螺絲 ----- Screw(M4-0.7×10.5) -----	1	
MD4221-0A	護刀上座(左下) ----- Bracket -----	1		ZMC04027	螺絲 ----- Screw(M4-0.7×6) -----	2	
MD4222-0A	護刀片 ----- Reamer -----	1		ZMD04004	螺絲 ----- Screw(M4-0.7×10) -----	1	
MD4223-0A	安全網板 ----- Plate -----	1		ZMD04008	螺絲 ----- Screw(M4-0.7×8) -----	2	
MD4224-0D	上護刀板 ----- Plate -----	2		ZMD05010	螺絲 ----- Screw(M5-0.8×10) -----	3	
MD4225-0A	護刀連接板 ----- Link Plate -----	2		ZMD05014	螺絲 ----- Screw(M5-0.8×8) -----	4	
MD4226-0A	放大鏡組 ----- Magnifier -----	1		ZMQ04020	螺絲 ----- Screw(M4-0.7×10) -----	2	
MD4227-0A	固定座 ----- Bracket -----	1					
MD4229-0A	放大鏡罩(組) ----- Cover -----	1					
MD4230-0A	鉸鏈軸 ----- Shaft -----	1					
MD4231-0A	緩沖條 ----- Cushion Strip -----	1					
MD4232-0A	彈簧夾 ----- Clip -----	5					
RE000050	擋圈 ----- Ring -----	1					
WA059009	墊圈 ----- Washer -----	2					
WC049001	墊片 ----- Washer -----	5					

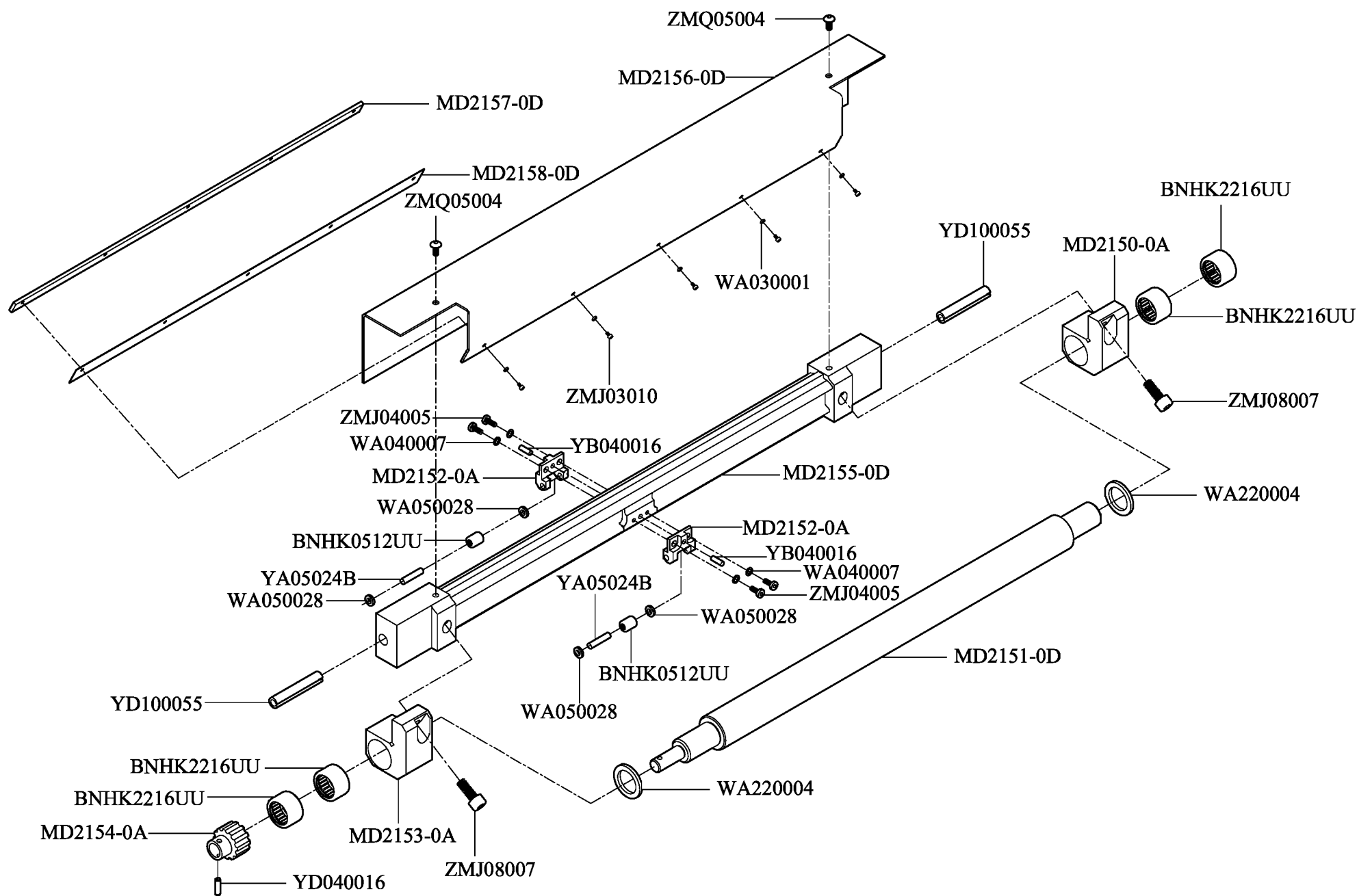


19. CS-S868

廢料箱機構

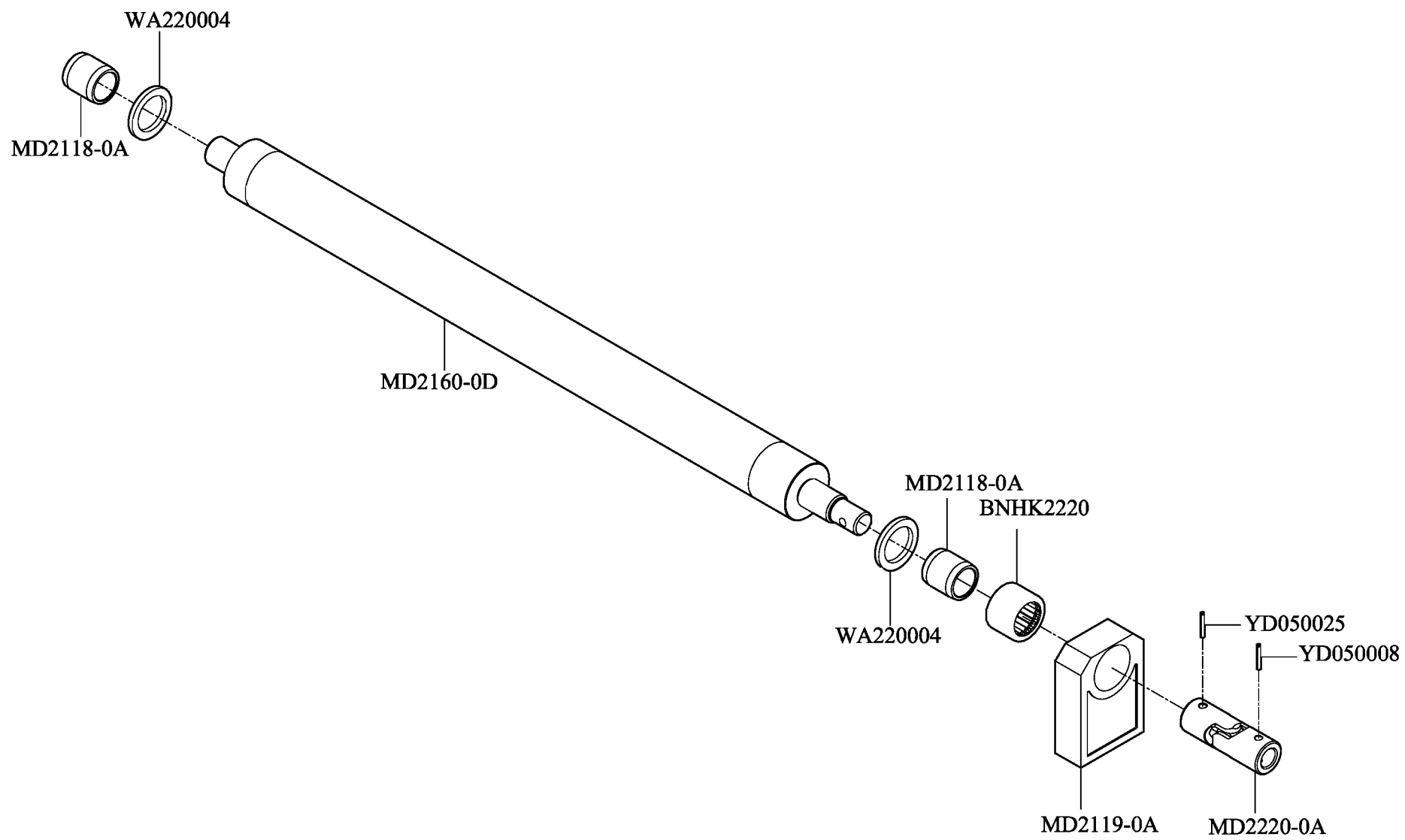
SCRAP BOX MECHANISM

零件號碼 Parts No.	零件名稱 Name of Parts	件數 QTY	備注 Remarks	零件號碼 Parts No.	零件名稱 Name of Parts	件數 QTY	備注 Remarks
MD4270-0D	廢料箱組合 ----- Scrap Box -----	1					
MD4271-0A	緩沖膠墊 ----- Underlay -----	1					
MD4272-0A	膠墊擋板 ----- Ring -----	1					
MD4273-0A	拉手 ----- Draw -----	1					
MD4274-0A	萬向腳輪 ----- Truckle -----	2					
MD4275-0A	腳輪 ----- Truckle -----	2					
MD4276-0A	抽芯鉚釘 ----- Rivet -----	3					
MD4278-0A	導軌(B) ----- Track -----	1					
MD4279-0A	導軌(A) ----- Track -----	1					
ZMC05007	螺絲 ----- Screw(M5-0.8×16) -----	6					
ZMJ05011	螺絲 ----- Screw(M5-0.8×8) -----	8					
ZMJ08001	螺絲 ----- Screw(M8-1.25×15) -----	2					



20. CS-S868 附件(一) ACCESSORIES (一)

零件號碼 Parts No.	零件名稱 Name of Parts	件數 QTY	備注 Remarks	零件號碼 Parts No.	零件名稱 Name of Parts	件數 QTY	備注 Remarks
BNHK0512UU	軸承 ----- Gear -----	2					
BNHK2216UU	軸承 ----- Gear -----	4					
MD2150-0A	左托架 ----- Bracket -----	1					
MD2151-0D	滾筒 ----- Roller -----	1					
MD2152-0A	小支架 ----- Bracket -----	2					
MD2153-0A	右托架 ----- Bracket -----	1					
MD2154-0A	齒輪 ----- Gear -----	1					
MD2155-0D	支架 ----- Bracket -----	1					
MD2156-0D	罩殼 ----- Cover -----	1					
MD2157-0D	襯板 ----- Scaleboard -----	1					
MD2158-0D	擋板 ----- Baffle -----	1					
WA030001	墊圈 ----- Washer -----	5					
WA040007	墊圈 ----- Washer -----	4					
WA050028	墊圈 ----- Washer -----	4					
WA220004	墊圈 ----- Washer -----	2					
YA05024B	銷 ----- Pin -----	2					
YB040016	錐銷 ----- Pin -----	2					
YD040016	彈簧銷 ----- Pin -----	1					
YD100055	彈簧銷 ----- Pin -----	2					
ZMJ03010	螺絲 ----- Screw(M3-0.5×6) -----	5					
ZMJ04005	螺絲 ----- Screw(M4-0.7×12) -----	4					
ZMJ08007	螺絲 ----- Screw(M8-1.25×20) -----	2					
ZMQ05004	螺絲 ----- Screw(M5-0.8×10) -----	2					

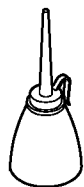


21. CS-S868 附件(二) ACCESSORIES (二)

零件號碼 Parts No.	零件名稱 Name of Parts	件數 QTY	備注 Remarks	零件號碼 Parts No.	零件名稱 Name of Parts	件數 QTY	備注 Remarks
BNHK2220	軸承 ----- Gear -----	1					
MD2118-0A	軸套 ----- Bushing -----	2					
MD2119-0A	下滾輪座 ----- Bracket -----	1					
MD2160-0D	橡膠滾筒組件 ----- Latex Roller -----	1					
MD2220-0A	萬向節 ----- Gimbal -----	1					
WA220004	墊圈 ----- Washer -----	2					
YD050008	彈簧銷 ----- Pin -----	1					
YD050025	彈簧銷 ----- Pin -----	1					



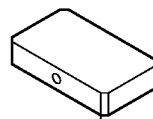
A7010-1A



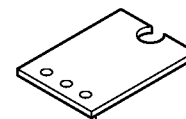
HB7012-0A



A7012-0A



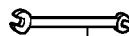
MD5217-0A



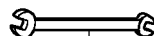
MD4224-0D



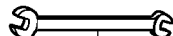
MD7011-0A



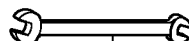
TRB08x10



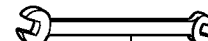
TRB09x11



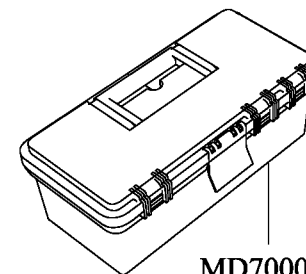
TRB11x13



TRB14x17



TRB17x19



MD7000-0A



TLA030



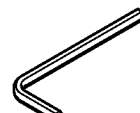
TLA040



TLA050



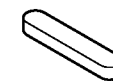
TLA060



TLA080



XB214004



XB210003



XB120002



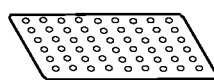
XB111002



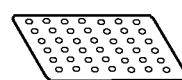
YD030042



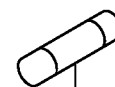
MD7001-0D



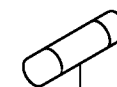
MD7002-0D



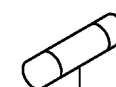
MD7003-0D



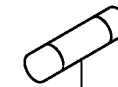
VFG40108



VFG40208



VFG40406



VFG41608

22. CS-S868 附件(三) ACCESSORIES (三)

零件號碼 Parts No.	零件名稱 Name of Parts	件數 QTY	備注 Remarks	零件號碼 Parts No.	零件名稱 Name of Parts	件數 QTY	備注 Remarks
A7010-1A	螺絲起子 ----- Screw Driver -----	1		XB210003	油棉(A) ----- Felt -----	6	
A7012-0A	油壺 ----- Oil Can -----	1		XB214004	油棉(B) ----- Felt -----	3	
HB7012-0A	油壺(中) ----- Oil Can -----	1		YD030042	彈簧銷 ----- Pin -----	1	
MD4224-0D	上刀護板 ----- Safeguard Plate -----	2					
MD5217-0A	頂木 ----- Block -----	1					
MD7000-0A	工具箱 ----- Toolbox -----	1					
MD7001-0D	整機包裝塑袋 ----- Wrapping Plastic -----	1					
MD7002-0D	氣泡紙(A) ----- Wrapping Plastic -----	1					
MD7003-0D	氣泡紙(B) ----- Wrapping Plastic -----	1					
MD7011-0A	十字螺絲起子 ----- Screw Driver -----	1					
TLA030	六角扳手 ----- Hexagonal Wrench Key -----	1					
TLA040	六角扳手 ----- Hexagonal Wrench Key -----	1					
TLA050	六角扳手 ----- Hexagonal Wrench Key -----	1					
TLA060	六角扳手 ----- Hexagonal Wrench Key -----	1					
TLA080	六角扳手 ----- Hexagonal Wrench Key -----	1					
TRB08×10	雙頭開口扳手 ----- Spanner -----	1					
TRB09×11	雙頭開口扳手 ----- Spanner -----	1					
TRB11×13	雙頭開口扳手 ----- Spanner -----	1					
TRB14×17	雙頭開口扳手 ----- Spanner -----	1					
TRB17×19	雙頭開口扳手 ----- Spanner -----	1					
VFG40108	1A保險絲 ----- Fuse -----	2					
VFG40208	2A保險絲 ----- Fuse -----	1					
VFG40406	4A保險絲 ----- Fuse -----	2					
VFG41608	16A保險絲 ----- Fuse -----	3					
XB111002	油棉 ----- Felt -----	2					
XB120002	油棉(C) ----- Felt -----	2					

23. CS-S868 零件號碼與頁數對照表 Numerical Parts-List

零件號碼 PARTS NO.	頁數 PAGE	零件號碼 PARTS NO.	頁數 PAGE	零件號碼 PARTS NO.	頁數 PAGE	零件號碼 PARTS NO.	頁數 PAGE	零件號碼 PARTS NO.	頁數 PAGE
A7010-1A	46	MD1015-5A	10	MD1267-0A	22	MD1334-0A	2	MD1378-0D	30
A7012-0A	46	MD1015-6A	10,12,20,28	MD1268-0A	22	MD1335-0A	34	MD1379-0D	30
BB6002ZZ	14,20	MD1015-7A	32	MD1269-0A	22	MD1336-0A	6	MD1380-0D	6
BB6003ZZ	14	MD1015-8A	10	MD1270-0A	22	MD1337-0D	6	MD1382-0D	30
BB6200ZZ-J	14,36	MD1015-9A	26	MD1271-0D	22	MD1338-0A	6	MD1385-0D	6
BB6210ZZ	8	MD1016-0D	32	MD1272-0D	22	MD1339-0D	6	MD1386-0B	6
BB6307ZZ	4	MD1020-0D	26	MD1273-0A	22	MD1350-0A	20	MD1387-0D	6
BNHK0512UU	42	MD1021-0A	26	MD1274-0D	22	MD1351-0D	28	MD1388-0D	6
BNHK0910B	22	MD1022-0D	26	MD1275-0A	22	MD1352-0D	28	MD2112-0D	24
BNHK2216UU	42	MD1023-0D	26	MD1276-0A	22	MD1359-0D	30	MD2113-0D	24
BNHK2220	24,44	MD1024-0A	26	MD1277-0A	22	MD1360-0D	30	MD2114-0D	24
BNRT1521	20	MD1025-0D	26	MD1278-0A	22	MD1360-1D	30	MD2115-0D	24
BNRT1521C	20	MD1026-0D	26	MD1279-0A	22	MD1360-2A	30	MD2116-0D	24
BNRT2533	2	MD1027-0D	34	MD1280-0A	22	MD1360-3A	30	MD2117-0D	24
BNTAF1012	14	MD1250-0D	22	MD1281-0A	6	MD1360-4A	30	MD2118-0A	24,44
BTN102228P	14	MD1251-0D	22	MD1282-0A	6,12	MD1361-0D	30	MD2119-0A	24,44
BTN122602	8	MD1252-0A	22	MD1283-0A	22	MD1362-0D	30	MD2120-0A	24
BTW122610	8	MD1253-0A	22	MD1284-0A	22	MD1363-0D	30	MD2121-0A	24
HB7012-0A	46	MD1254-0A	22	MD1285-0A	22	MD1364-0D	30	MD2122-0A	24
KC0305520	10,12	MD1255-0A	22	MD1286-0A	22	MD1365-0A	30	MD2123-0A	24
KC308745	28	MD1256-0A	22	MD1287-0A	22	MD1366-0D	30	MD2124-0D	24
MD1010-0D	26	MD1257-0A	22	MD1310-0D	6	MD1367-0A	30	MD2125-0A	14,24
MD1011-0A	26	MD1258-0A	22	MD1325-0A	6	MD1368-0A	30	MD2126-0A	24
MD1012-0A	10,26	MD1259-0D	22	MD1326-0A	6	MD1370-0D	30	MD2127-0D	24
MD1013-0A	26	MD1260-0D	22	MD1327-0A	6	MD1371-0D	30	MD2128-0A	24
MD1014-0A	26	MD1261-0A	22	MD1328-0A	6	MD1371-1D	30	MD2129-0A	24
MD1015-0A	26	MD1262-0A	22	MD1329-0A	6	MD1371-2D	30	MD2131-0A	24
MD1015-1A	26	MD1263-0A	22	MD1330-0D	6	MD1372-0D	30	MD2132-0A	24
MD1015-2A	26	MD1264-0A	22	MD1331-0A	6	MD1375-0D	30	MD2133-0A	24
MD1015-3A	26	MD1265-0B	22	MD1332-0D	2	MD1376-0A	30	MD2134-0D	24
MD1015-4A	28	MD1266-0B	22	MD1333-0A	2	MD1377-0A	30	MD2135-0A	24

23. CS-S868 零件號碼與頁數對照表 Numerical Parts-List

零件號碼 PARTS NO.	頁數 PAGE	零件號碼 PARTS NO.	頁數 PAGE	零件號碼 PARTS NO.	頁數 PAGE	零件號碼 PARTS NO.	頁數 PAGE	零件號碼 PARTS NO.	頁數 PAGE
MD2138-0D	2	MD2240-0D	28	MD3023-0A	8	MD4216-0A	38	MD4318-0D	18
MD2139-0A	2	MD2241-0D	28	MD3025-0A	8	MD4217-0D	38	MD4350-0D	10
MD2140-0D	24	MD2242-0A	12,30	MD3026-0A	8	MD4218-0A	38	MD4354-0A	32
MD2141-0D	24	MD2243-0D	28	MD3027-0A	8	MD4219-0A	38	MD4355-0D	10
MD2142-0D	24	MD2244-0D	28	MD3028-0A	8	MD4220-0D	38	MD4356-0D	10
MD2150-0A	42	MD2245-0D	28	MD3050-0A	8	MD4221-0A	38	MD4357-0D	10
MD2151-0D	42	MD2246-0D	28	MD3051-0A	8	MD4222-0A	14,38	MD4358-0A	10
MD2152-0A	42	MD2247-0D	28	MD3052-0A	8	MD4223-0A	38	MD4362-0D	10
MD2153-0A	42	MD2250-0A	36	MD3053-0A	8	MD4224-0D	38,46	MD4363-0D	10
MD2154-0A	42	MD2251-0A	36	MD3054-0A	8	MD4225-0A	38	MD4364-0D	10
MD2155-0D	42	MD2252-0A	36	MD3055-0A	8	MD4226-0A	38	MD4365-0D	10
MD2156-0D	42	MD2253-0A	36	MD3056-0A	8	MD4227-0A	38	MD4366-0D	10
MD2157-0D	42	MD2254-0A	36	MD3057-0A	8	MD4228-0A	34	MD4367-0D	10
MD2158-0D	42	MD2255-0A	36	MD3058-0A	8	MD4229-0A	38	MD4370-0D	10
MD2160-0D	44	MD2256-0B	14,36	MD3059-0A	8	MD4230-0A	38	MD4373-0A	10
MD2209-0D	20	MD2258-0A	36	MD3060-0A	8	MD4231-0A	38	MD4375-0D	10
MD2210-0D	20	MD2259-0A	36	MD3061-0D	8	MD4232-0A	38	MD4376-0D	10
MD2211-0D	20	MD2260-0A	36	MD4000-1D	2	MD4270-0D	40	MD4377-0D	10
MD2212-0A	20	MD2261-0A	36	MD4001-0D	2	MD4271-0A	40	MD4380-0D	10
MD2213-0A	20	MD2262-0A	36	MD4005-0D	4	MD4272-0A	40	MD4381-0D	10
MD2215-0A	20	MD2263-0A	36	MD4006-0D	4	MD4273-0A	40	MD4382-0A	10
MD2218-5Z	20	MD3011-0A	8	MD4020-0D	4	MD4274-0A	40	MD4383-0D	10
MD2219-0A	20	MD3012-0A	8	MD4021-0D	4	MD4275-0A	40	MD4387-0D	10
MD2220-0A	20,44	MD3015-0A	8	MD4022-0D	4	MD4276-0A	12,40	MD4388-0D	10
MD2221-0A	20	MD3016-0A	8	MD4210-0A	38	MD4278-0A	40	MD4389-0D	10
MD2222-0D	20	MD3017-1A	8	MD4211-0A	38	MD4279-0A	40	MD4390-0D	10
MD2223-0A	20	MD3018-0A	8	MD4212-0A	38	MD4310-0D	18	MD4391-0D	10
MD2230-0D	28	MD3019-0A	8	MD4212-0D	38	MD4311-0D	18	MD4392-0D	10
MD2235-0D	28	MD3020-0A	8	MD4213-0D	38	MD4312-0D	18	MD4393-0D	10
MD2238-0D	4	MD3021-0D	8	MD4214-0A	38	MD4313-0D	18	MD5107-0D	12
MD2239-0A	4	MD3022-0A	8	MD4215-0A	38	MD4314-0D	18	MD5108-0D	12

23. CS-S868 零件號碼與頁數對照表 Numerical Parts-List

零件號碼 PARTS NO.	頁數 PAGE	零件號碼 PARTS NO.	頁數 PAGE	零件號碼 PARTS NO.	頁數 PAGE	零件號碼 PARTS NO.	頁數 PAGE	零件號碼 PARTS NO.	頁數 PAGE
MD5109-0D	12	MD5156-0D	2	MD5235-0A	14	MD5276-0A	16	MD8032-0A	34
MD5110-0D	12	MD5158-0D	2	MD5236-0A	14	MD5277-0A	16	MD8033-0A	34
MD5112-0D	12	MD5160-0D	12	MD5237-0A	14	MD5278-0A	16	MD8034-0A	34
MD5113-0A	12	MD5163-0D	12	MD5238-0A	14	MD6110-0D	8	MD8035-0A	34
MD5116-0D	12	MD5164-0A	12	MD5239-0A	14	MD7000-0A	46	MD8036-0A	34
MD5117-0A	12	MD5165-0D	12	MD5240-0A	14	MD7001-0D	46	MD8037-0A	34
MD5118-0A	12	MD5170-0D	12	MD5241-0A	14	MD7002-0D	46	MD8038-0A	34
MD5119-0A	12	MD5210-0A	14	MD5242-0A	14	MD7003-0D	46	MD8039-0A	34
MD5122-0A	12	MD5211-1A	14	MD5250-0A	14	MD7004-0A	34	MD8059-0B	12
MD5124-0D	12	MD5212-0A	14	MD5251-0A	14	MD7011-0A	46	MD8090-5Z	12
MD5125-0D	12	MD5213-0A	14	MD5252-0A	14	MD8010-0C	32	MD8100-0D	10
MD5126-0A	12	MD5214-0A	14	MD5253-0D	14	MD8011-0C	32	MD8101-0D	28
MD5127-0A	12	MD5215-0A	14	MD5254-0A	14	MD8014-0A	32	MD8102-0A	20
MD5128-0A	12	MD5216-0A	14	MD5255-0A	14	MD8015-0A	26	MD8103-0D	18
MD5129-0A	12	MD5217-0A	14,46	MD5256-0A	14	MD8015-0B	32	MD8104-0A	12
MD5130-0A	12	MD5218-0A	14	MD5257-0A	14	MD8016-0A	32	OAGM142003	16
MD5131-0A	14	MD5219-0A	14	MD5258-0A	14	MD8017-0A	32	OAGM152103	16
MD5132-0A	12	MD5220-0A	14	MD5259-0A	14	MD8018-0A	32	OASC152405	20
MD5133-0D	12	MD5221-0A	14	MD5260-0A	14	MD8019-0A	32	OPP0412355	12
MD5134-0A	12	MD5222-0A	14	MD5261-0A	14	MD8020-0D	32	OPP0975355	24
MD5135-0A	12	MD5223-0A	14	MD5262-0A	14	MD8022-0A	32	OPP1100355	22
MD5136-0A	12	MD5224-0A	14	MD5263-0A	14	MD8022-1A	32	RA100300	36
MD5137-0A	12	MD5225-0A	14	MD5264-0A	14	MD8022-2A	32	RA100320	16
MD5138-0A	12	MD5226-0A	14	MD5265-0A	14	MD8023-0A	32	RA100900	8
MD5139-0A	12	MD5227-0A	14	MD5266-0A	14	MD8023-1A	32	RB100300	16
MD5140-0D	12	MD5228-0A	14	MD5270-0A	14	MD8023-2A	32	RB200080	24
MD5141-0A	12	MD5230-0A	14	MD5271-0A	14	MD8023-3A	32	RB200120	8
MD5150-0D	12	MD5231-0A	14	MD5272-1A	14	MD8025-0C	32	RB200150	16
MD5151-0A	12	MD5232-0A	14	MD5273-0A	14	MD8028-0D	34	RB200170	16
MD5152-0D	12	MD5233-0A	14	MD5274-0A	14	MD8029-0D	34	RB200500	8
MD5153-0A	12	MD5234-0A	14	MD5275-0A	14	MD8031-0D	34	RE000050	38

23. CS-S868 零件號碼與頁數對照表 Numerical Parts-List

零件號碼 PARTS NO.	頁數 PAGE	零件號碼 PARTS NO.	頁數 PAGE	零件號碼 PARTS NO.	頁數 PAGE	零件號碼 PARTS NO.	頁數 PAGE	零件號碼 PARTS NO.	頁數 PAGE
RE000070	16	WA050023	8,12,24	WA120012	8	YA06020A	36,38	ZMB04003	34
RU010120	34	WA050026	6,8,10	WA140011	22	YA06030A	36	ZMB04007	38
RU010200	12	WA050028	42	WA160004	22	YA060500	16,38	ZMB04087	16,38
RU25WS-2NS	26	WA050030	28	WA210002	16	YA080240	16	ZMB05008	10,26
TLA030	46	WA059001	4	WA220004	24,42,44	YA080600	22	ZMB05036	30
TLA040	46	WA059009	12,16,38	WA050015	30	YA100240	8	ZMC03004	10
TLA050	46	WA060001	4	WB081001	10	YA160500	16	ZMC04009	6
TLA060	46	WA060002	8,10,12,32	WC049001	38	YB040016	42	ZMC04011	6,30
TLA080	46	WA060015	12	WC119001	36	YB040025	8	ZMC04016	26
TRB08×10	46	WA060019	2,4,10,18	WC200003	8	YD030012	22,38	ZMC04027	38
TRB09×11	46	WA060023	10	WD000050	4,10,16,	YD030014	16,22,24	ZMC05005	36
TRB11×13	46	WA060035	2,10		22,24,34	YD030015	12,16	ZMC05007	12,40
TRB14×17	46	WA060036	10		36,38	YD030020	36	ZMC05011	8
TRB17×19	46	WA060041	16,18	WD000060	26	YD030025	16	ZMC05013	26
U6-B1000	10	WA069001	20	WD000100	2,8,16	YD030042	16,46	ZMC06007	26
VFG40108	46	WA069005	30	WDS00032	4	YD040014	16	ZMC06010	26
VFG40208	46	WA069011	24	WH210023	16	YD040016	22,42	ZMD04004	24,38
VFG40406	46	WA080006	20,22,32	WH212015	8	YD040020	16	ZMD04008	16,38
VFG41608	46	WA080008	10	WH212016	8	YD040022	16	ZMD05006	2,6,8,10,16
WA030001	34,42	WA080012	2	XB111002	38,46	YD040030	20	ZMD05007	4,10,24
WA030006	26	WA080013	2,4,28	XB120002	38,46	YD050008	22,44	ZMD05010	6,16,
WA030007	34	WA080032	24	XB210003	38,46	YD050013	6		24,34,38
WA040007	42	WA089005	16	XB214004	38,46	YD050020	8,36	ZMD05014	6,12,
WA040011	26	WA089013	18	YA030200	22	YD050025	20,44		36,38
WA040013	34	WA090008	22	YA040098	38	YD050030	8	ZMD05016	2,12,16,36
WA040034	16	WA100020	2,4,16	YA040156	16	YD080026	22	ZMD05018	2,4,8,12,
WA049006	30	WA100030	16	YA050101	24	YD100030	12		30,32
WA050007	2,4	WA100034	28	YA05012C	8,16	YD100050	30	ZMD05019	4,12,24
WA050008	2,4,6,8,10,12,	WA109006	16	YA05024B	42	YD100055	42	ZMD05021	22,24,32
	24,30,32,36	WA120010	22	YA050390	16	ZMB03005	38	ZMD05023	12,24
WA050011	2,10,26,30	WA120011	8	YA060200	20	ZMB03047	6	ZMD06005	10,18

23. CS-S868 零件號碼與頁數對照表 Numerical Parts-List

零件號碼 PARTS NO.	頁數 PAGE	零件號碼 PARTS NO.	頁數 PAGE	零件號碼 PARTS NO.	頁數 PAGE	零件號碼 PARTS NO.	頁數 PAGE	零件號碼 PARTS NO.	頁數 PAGE
ZMD06016	2,4,10,20,28	ZMH05021	16,36	ZMJ08001	40	ZML08007	10,18		
ZMD06017	4,12	ZMH05022	8,16	ZMJ08003	4	ZML08008	12		
ZMD06021	12	ZMH06003	18	ZMJ08007	2,20,28,42	ZML08010	18		
ZMD06023	10	ZMH06008	20	ZMJ08012	2,8,30	ZML10009	16		
ZMD06025	6	ZMH06026	22	ZMJ08015	12	ZML10010	16		
ZMD06027	10	ZMH06033	22	ZMJ08020	24	ZML12002	6		
ZMD08001	2,4,10, 18,28,32	ZMH06034	16	ZMJ08021	24	ZML12006	8		
		ZMH06035	16	ZMJ10001	8	ZML04002	10		
ZMD08003	4,20	ZMH08006	8	ZMJ10011	8	ZMQ04020	32,38		
ZMD08013	4,10,22	ZMH08007	22	ZMJ10012	2,28	ZMQ05004	20,28,42		
ZMD08015	24	ZMH08011	30	ZMJ10019	8	ZMQ05005	10		
ZMD08016	24	ZMH12002	22	ZMJ10013	6,30	ZMQ06011	20		
ZMD10001	16	ZMH12003	6	ZMJ12005	4	ZMQ08004	10		
ZMD10003	2	ZMJ03008	26,34	ZML03001	10,16,36	ZMR08003	10		
ZMD10010	16	ZMJ03010	42	ZML03002	26	ZMU20001	24		
ZMD10011	2	ZMJ04001	16,36	ZML04006	34				
ZMD12003	8	ZMJ04002	18	ZML04009	16,26,30,34				
ZMF04007	12	ZMJ04005	4,42	ZML05002	4,8,10,12, 16,24,26, 32,36				
ZMF05003	12	ZMJ04010	28						
ZMG05045	30	ZMJ04012	10,34						
ZMG06040	8	ZMJ05002	12	ZML05005	6,22				
ZMG06041	16	ZMJ05007	4,10,16	ZML05012	28				
ZMG08010	22	ZMJ05010	6,30	ZML05013	10				
ZMG08011	22	ZMJ05011	4,12,30,40	ZML06001	16,20,22,28				
ZMG10003	16	ZMJ05014	16,22,36	ZML06002	10				
ZMH04003	2	ZMJ05018	8	ZML06004	6,12,16,24, 26,28				
ZMH04008	16	ZMJ05019	8,30						
ZMH04013	6	ZMJ05028	10	ZML06010	18				
ZMH04021	16	ZMJ06004	30	ZML06011	10				
ZMH05013	22	ZMJ06009	2,24	ZML08001	24				
ZMH05014	12,16	ZMJ06014	16	ZML08002	2				



啓翔股份有限公司
CHEE SIANG INDUSTRIAL CO.,LTD.

NO.32 WU CHUAN 7TH ROAD,WU KU INDUSTRIAL AREA,
WU KU HSIANG 24248,TAIPEI HSIEN,TAIWAN.