

PARTS BOOK

KLZ-371

HIGH SPEED, SINGLE NEEDLE,
EMBROIDERING INDUSTRIAL
SEWING MACHINES



PME-120925

SunStar CO., LTD.

INFORMATION

A. Parts Book 구성 Structure of Part Book

① **A** Machine Body Mechanism
두부 및 외장 관계

④ ⑤ ⑥ ⑦ ⑧ ⑨

No.	Parts No.	Note.	Name of Parts	품 명	Q'ty BS BB	Assembly No.
A-52	418028-00H		Bobbin Winder Lever	실감기 레버	1	1
A-53	418018-00H		Bobbin Winder Adjusting Plate	실감기 조절판	1	1
A-54	SC-6130-1230		Screw(1.6" n=40)	볼트	1	1
A-55	02-011W-2302		Washer	와셔	1	1
A-56	418028-00H		Bobbin Winder Lever Shaft	실감기 레버 축	1	1
A-57	418048-00H		Bobbin Winder Adjusting Cam	실감기 조절 캠	1	1
A-58	030200-4113		Screw(M4*PN3)	볼트	1	1
A-59	04-006C-0210		E-Ring(#5)	토링(호칭링 5)	2	2
A-60	418028-00H		Bobbin Winder Action Plate	실감기 작동판	1	1
A-61	41-088A-120H		Bobbin Winder Action Body	실감기 작동체	1	1
A-62	40-007W-1000		Washer	와셔	2	2
A-63	418028-00H		Bobbin Winder Spring	실감기 탄압 스프링	1	1
A-64	418028-00H		Bobbin Stopper	보빈 스톱퍼	1	1
A-65	418028-00H		Screw	볼트	5	5
A-66	418028-00H		Bobbin Stand	보빈 스탠드	1	1
A-67	418028-00H		Bobbin Winder Mn	실감기 메스	1	1
A-68	SC-609-2302		Screw(1.6" n=40)	고장메스 볼트	2	2
A-69	418028-00H		Thread Tension Adjusting Ass'y	실감기 실감력 조절장치(조)	1Set	1Set
A-70	418028-00H		Thread Tension Adjusting Shaft	실감력 실감력 조절 축	1	1
A-71	418028-00H		Thread Guide Plate	실감판	1	1
A-72	40-204A-1230		Thread Tension Disk	실감판 필름	2	2
A-73	40-330G-123A		Thread Tension Spring	실감력 조절 스프링	1	1
A-74	40-800W-1230		Thread Tension Spring Stopper	실감력 조절 스프링 스톱퍼	1	1
A-75	40-024A-1230		Spring Cover	스프링 커버	1	1
A-76	40-204A-2250		Thread Tension Nut	실감력 조절 너트	1	1
A-77	SN-0131-1400		Nut(15/16" n=20)	실감력 조절 축 너트	1	1
A-78	018048-00H		Safety Plate Ass'y	안전판(조)	1Set	1Set
A-79	018048-00H		Safety Plate	안전판	1	1
A-80	018048-00H		Safety Plate Bracket	안전판 브라켓	1	1
A-81	018048-00H		Safety Plate Holder	안전판 홀더	1	1
A-82	018048-00H		Safety Plate Hinge Screw	안전판 힌지나사	1	1
A-83	SN-0101-1400		Nut(3/16" n=20)	니트	3	3
A-84	40-007W-1000		Washer	와셔	1	1
A-85	018048-00H		Safety Plate Spring	안전판 스프링	1	1
A-86	018048-00H		Safety Plate Spring Hook	안전판 스프링 걸이	1	1
A-87	SN-0111-1600		Nut(3/16" n=20)	니트	1	1
A-88	GP-012250-02		Bolt Cover	볼트커버	1	1
A-89	SC-9465-1230		Screw(11/16" n=40)	볼트	7	7
A-90	GP-012253-00		X-Driving Motor Cover	제 구동 모터 커버	1	1
A-91	GP-012217-00		Side Cover	옆뚜껑	1	1
A-92	GP-012215-00		Side Cover Gasket	옆뚜껑 가스켓	1	1

- ① 관계 별 고유 코드
Unique code by mechanism
- ② 관계 별 고유 명칭
Unique name by mechanism
- ③ 관계도
Explode view
- ④ Ref. No. : 파트별 고유 식별 번호
Unique identification number by part
- ⑤ Parts No. : 고유 제품 코드
Unique Product code

- ⑥ Note. : 공지사항 표기 및 메모
Refers to notice and memo
- ⑦ 품명 : 파트의 고유 품명
Name of Part : Unique name of parts
- ⑧ Q'ty : 파트의 수량
The numer of parts
- ⑨ Assembly no. : 조(組) 파트의 식별 번호
Unique identification number by set part

Ex)

구분 Category	Code	비고 Category
구 부품 Old part	01-030C-1230	
신 부품 New part	AS-000000-00	조(組)파트 Set parts
	GP-000000-00	기구적 파트 Instrumental parts
	EP-000000-00	전기적 파트 Electrical parts

WARNING

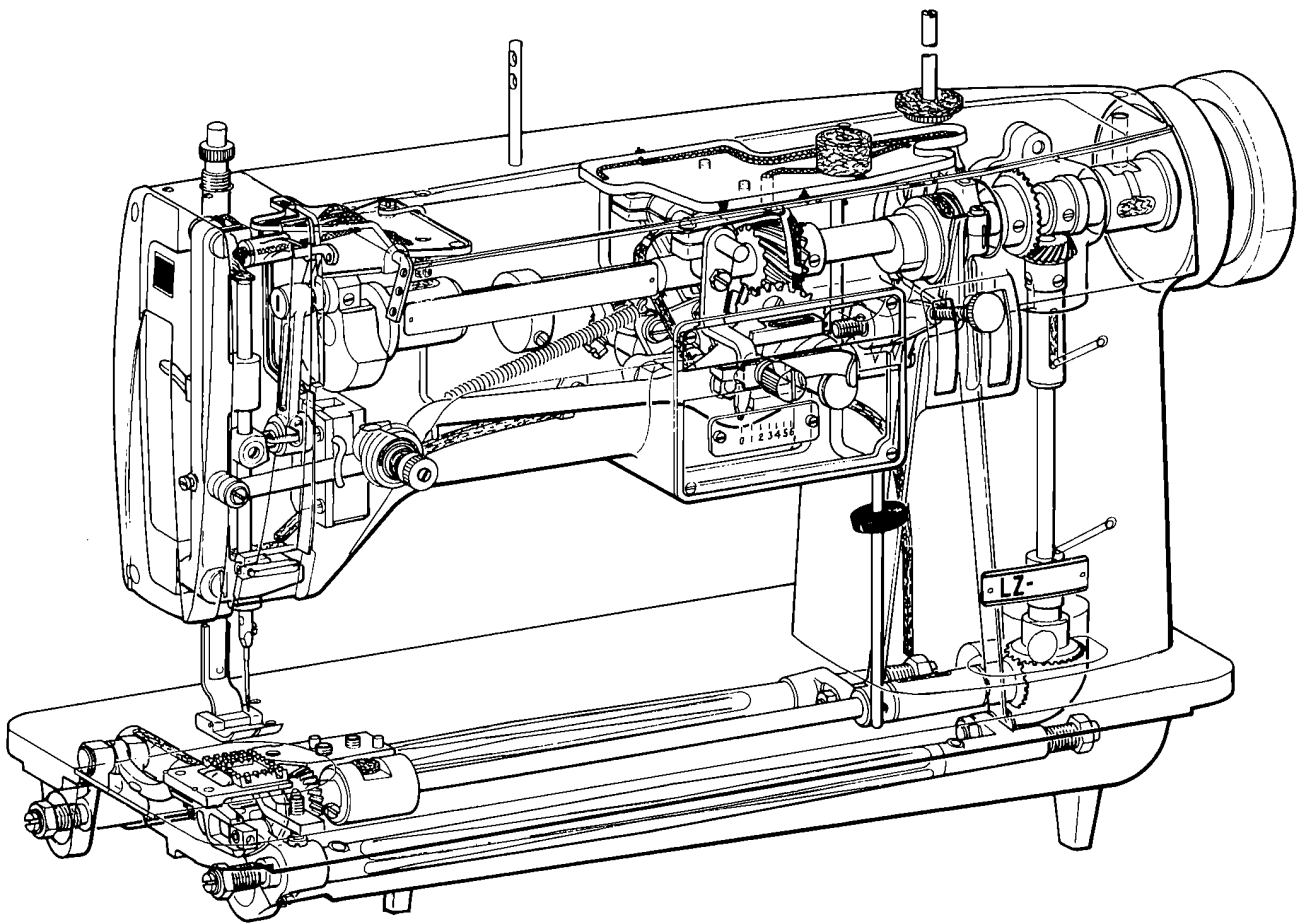
1. 조에 속한 파트는 개별 조립 시 제품의 파손 또는 재봉 불량 발생될 수 있어 해당 파트에 대한 주문 시에는 조 품목으로만 구입이 가능합니다.
2. 본 책자는 Part Book으로 제작되었으므로 매뉴얼로 사용 불가합니다.
3. 사전 예고 없이 사양이 변경 될 수도 있습니다.

1. The parts classified as ass'y items may cause damage to the machine or bad sewing when they are separately assembled. Hence, when they are ordered, they can be purchased as ass'y items only.
2. This is a parts book. It cannot be used as a manual.
3. Parts are Subject to change in Design Without Prior Notice.

Note

- 썬스타 제품의 부품은 아래 인터넷주소로 접속하시어 신청할 수 있습니다.
<http://www.sunstarcs.com>
- 가입된 회원께서는 썬스타 포탈 사이트에 로그인후 필요한 부품을 신청할 수 있습니다.
- 부품관리-발주관리-발주등록 항목에서 부품번호와 신청수량을 입력하여 등록하시면 발주가 됩니다.
- 부품번호를 모르시는 경우 파츠북 조회를 클릭하시고 사용하는 기종을 검색하여 선택하시면 해당 기종의 파츠북을 조회할 수 있습니다.
- 파츠북은 관계별로 구분되어 있으며 관계를 알고 있다면 부품 찾기가 용이합니다.

- You can make an order for the parts of Sunstar machine to connect internet address.
<http://www.sunstarcs.com>
- You can request for parts you want after login if you are a registered member.
- In parts Management - Order Management - Order Registration entry, you can place an order by entering the part number and quantity.
- If you don't know the parts number, click the parts book menu bar.
In a download list, you can read parts book by searching model you use.
- This parts book is classified by the mechanism, therefore you can find part easily.



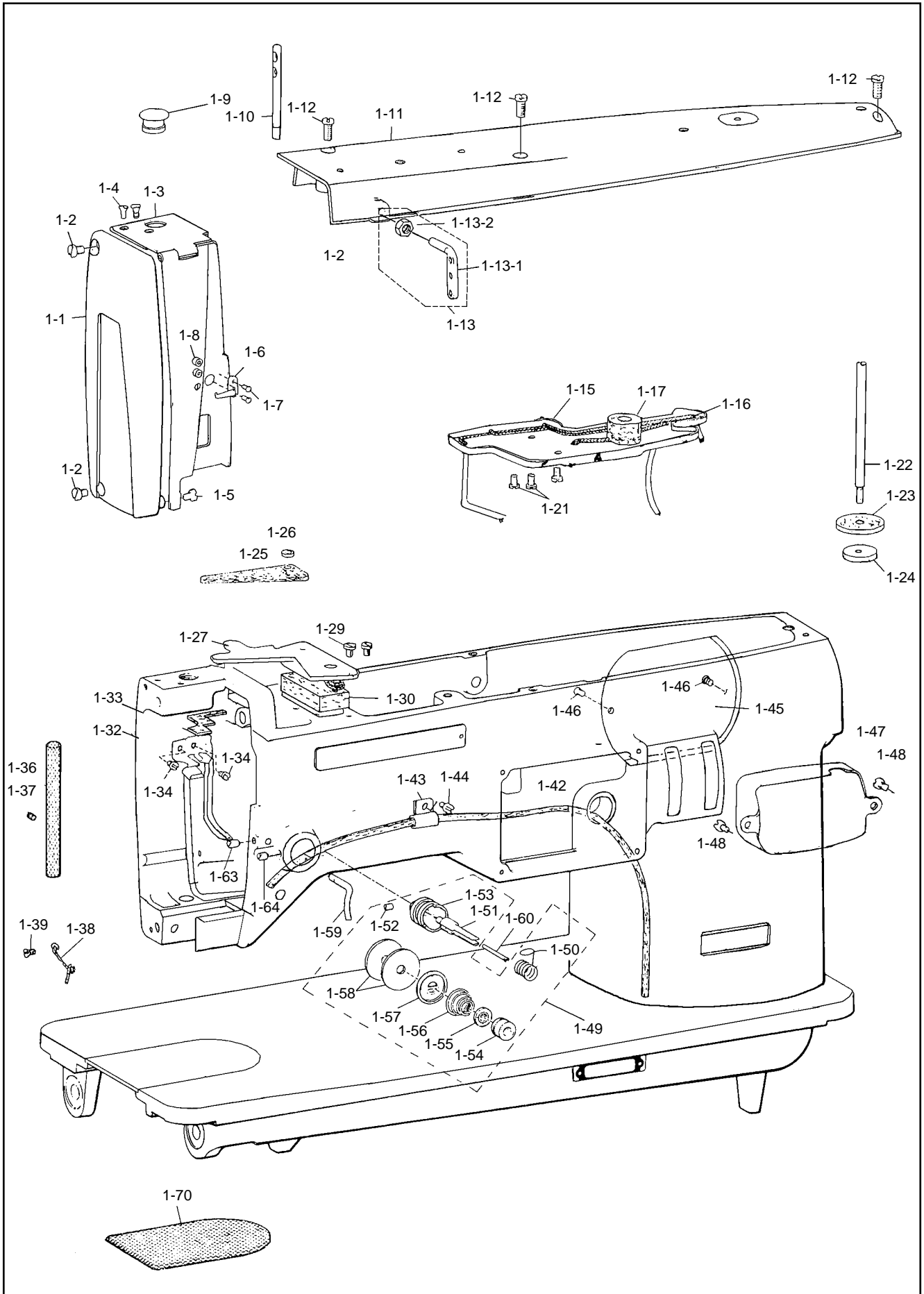
CONTENTS

목 차

1	<i>Frame & Miscellaneous Cover Components</i> 후레임 및 각종 외장 구성.....	6
2	<i>Main Shaft & Needle Bar Components</i> 주축 및 바늘대 구성	8
3	<i>Upright Shaft & Lower Shaft Components</i> 세운축 및 하축 구성	10
4	<i>Presser Foot & Feed & Knee Lifter Components (FOR KLZ-391)</i> 노루발 및 피이드 및 무릎 올림 구성	12
5	<i>Zigzag Regulator Components</i> 지그재그 조절 구성	14
6	<i>Knee Lifter & Oil Receiver Components</i> 무릎 올림 및 오일 공급 구성	16
	* INDEX.....	17

Frame & Miscellaneous Cover Components

후레임 및 각종 외장 구성

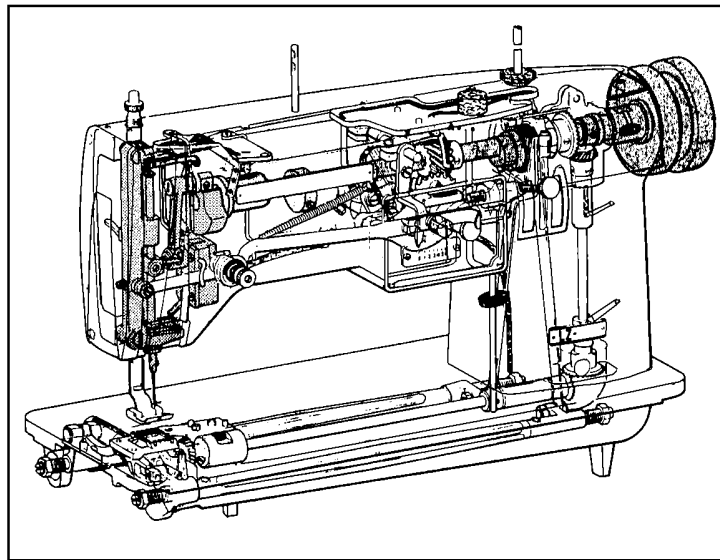
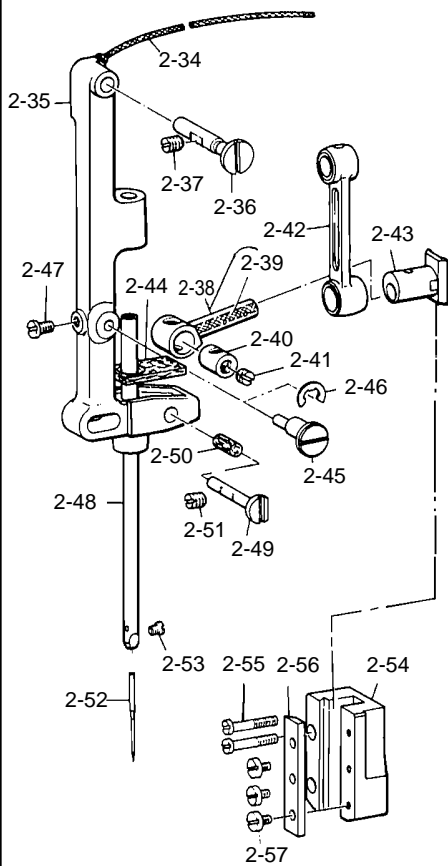
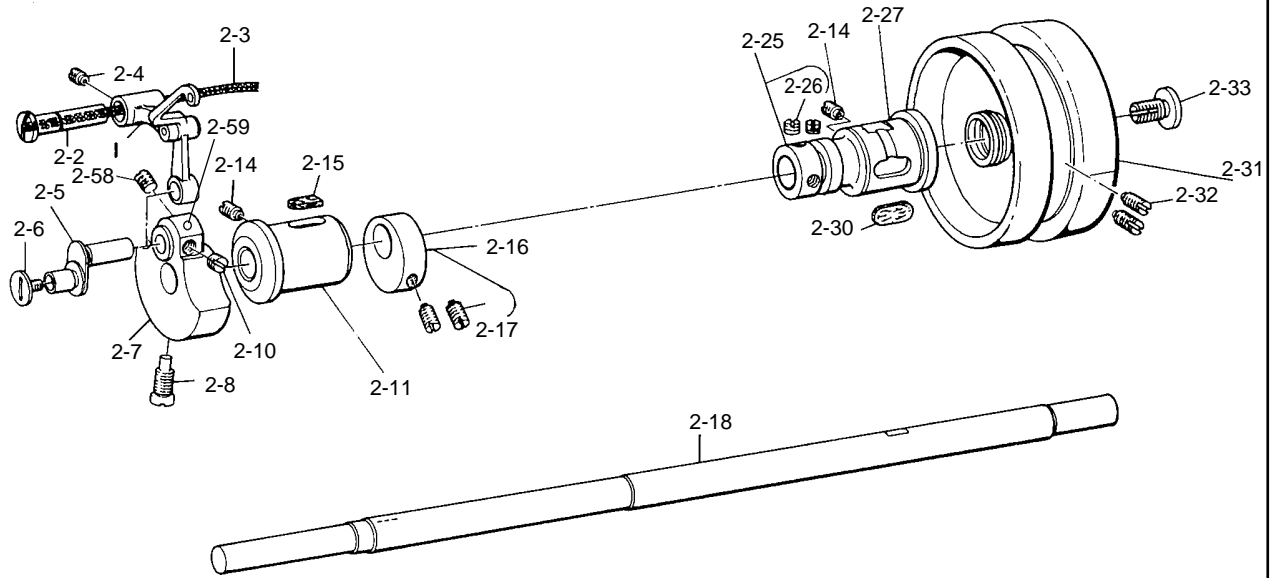


Ref. No.	Parts No.	Note	Name of Parts	품 명	Q' ty	Assembly No.
1-1	01-004A-3710		Face Plate	면판	1	
1-2	SC-0158-3710		Screw (9/64" n=40)	면판웁나사 (9/64" n=40)	2	
1-3	01-006A-3710		Side Plate	면판측면 커버	1	
1-4	SC-0505-3710		Screw (9/64" n=40)	면판측면 커버 나사 (상) (9/64" n=40)	2	
1-5	SC-0365-3710		Screw (9/64" n=40)	면판측면 웁나사 (하) (9/64" n=40)	1	
1-6	01-009C-3710		Side Plate Thread Guide	면판 실결이	1	
1-7	SC-0521-3710		Screw (3/32" n=56)	면판 실결이 웁나사 (3/32" n=56)	2	
1-8	SN-0114-3710		Nut (3/32" n=56)	육각너트 (3/32" n=56)	2	
1-9	01-012R-3710		Rubber Plug (Large)	누름대 구멍마개	1	
1-10	01-013C-3710		Thread Guide Pin	실 안내봉	1	
1-11	01-014A-3710		Top Cover	윗뚜껑	1	
1-12	SC-0179-3710		Screw (11/64" n=40)	윗뚜껑 웁나사 (11/64" n=40)	3	
1-13	01-027A-1230		Three Hole Thread Eyelet	세구멍 실결이 (組)	2	
1-13-1	01-015A-1230		Three Hole Thread Guide	세구멍 실결이	1	
1-13-2	01-027C-1230		Nut For A-13-1	세구멍 실결이 너트	1	
1-15	01-016A-3710		Arm Oil Tank Asm.	툽커버 유수판	1	
1-16	44-0000-1230		Oil Wick	오일심지	1	
1-17	01-017M-3710		Oil Wick	암 기름 탱크 헬트	1	
1-21	SC-0502-2302		Screw (9/64" n=40)	툽커버 유수판 웁나사 (9/64" n=40)	3	
1-22	01-019C-3710		Thread Spool Pin	실패결이 (大)	1	
1-23	01-020M-3710		Spool Pin Cushion	실패꽃이 (大) 헬트	1	
1-24	01-021C-3710		Holder	실패꽃이 (大) 너트	1	
1-25	01-022M-3710		Oil Pad	면부 커버 헬트 (上)	1	
1-26	02-019W-1230		Gasket	상축 헬트 와셔	1	
1-27	01-024C-3710		Arm Oil Pad Cover	실채기유수판	1	
1-29	SC-0365-3710		Screw (9/64" n=40)	실채기유수판 웁나사 (9/64" n=40)	2	
1-30	01-026M-3710		Oil Felt	면부 커버 헬트 (하)	1	
1-32	01-028C-3710		Oil Pad Holder Asm.	면판 급유판 (組)	1	
1-33	01-029M-3710		Oil Felt	면판 급유 헬트	(1)	
1-34	SC-0502-2302		Screw (9/64" n=40)	면판 급유판 웁나사 (9/64" n=40)	2	
1-36	01-030A-3710		Joint Rod For Attachment	고정봉	1	
1-37	SC-0542-1230		Screw (11/64" n=40)	가마축 부상 웁나사 (11/64" n=40)	1	
1-38	01-031C-3710		Frame Thread Guide Lower	암실결이	1	
1-39	SC-0519-2302		Screw (9/64" n=40)	2302 마크 웁나사 (9/64" n=40)	1	
1-42	44-0000-1230		Oil Wick	오일 심지	1	
1-43	01-032C-3710		Oil Wick Holder	환류유심잡이	1	
1-44	SC-0502-2302		Screw (9/64" n=40)	면판 급유 웁나사 (9/64" n=40)	1	
1-45	01-033C-3710		Side Plate	윗뚜껑	1	
1-46	SC-0505-3710		Screw (9/64" n=40)	면판 측면 커버 웁나사(9/64" n=40)	2	
1-47	01-034C-3710		Helical Gear Cover	헬리컬 기어 케이스	1	
1-48	SC-0543-2302		Screw (11/64" n=40)	툽커버 힌지 고정나사 (11/64" n=40)	2	
1-49	40-001A-3710		Thread Tension Controller Asm.	실 조절장치 (組)	(1)	
1-50	40-111G-3710		Take Up Spring	땡땡 스프링	(1)	
1-51	40-404A-1230		Tension Post	실 조절장치 축	(1)	
1-52	40-604S-1230		Screw 9/64-40 L=5.5	실 조절장치 축 고정나사	(1)	
1-53	40-104A-1230		Tension Post Socket	실 조절장치 붓싱	(1)	
1-54	40-704C-1230		Tension Nut	실 조절장치 조절너트	(1)	
1-55	40-804W-1230		Tension Disc Stopper	실 조절장치 스토퍼	(1)	
1-56	40-333G-123A		Tension Spring (A)	소라 스프링	(1)	
1-57	40-304A-1230		Tension Disc Holder	실 조절 스프링 받침	(1)	
1-58	40-204A-1230		Tension Disc	실 안내 접시	(1)	
1-59	40-002C-3710		Tension Post Thread Guide	실 조절장치 실결이	1	
1-60	40-504A-1230		Tension Release Plunger	사조자 핀	1	
1-63	SC-0512-1230		Screw (11/64" n=40)	곡봉 실결이 나사 (대) (11/64" n=40)	1	
1-64	SC-0104-5607		Screw (11/64" n=40)	곡봉 실결이 나사 (소) (11/64" n=40)	1	
1-70	01-037A-3710		Throat Plate Asm.	침판	1	

2

Main Shaft & Needle Bar Components

주축 및 바늘대 구성

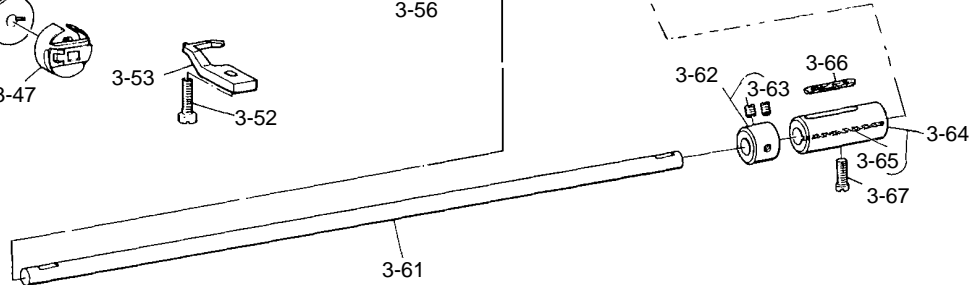
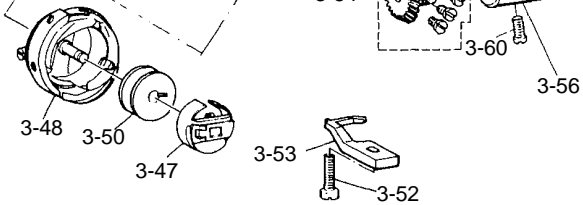
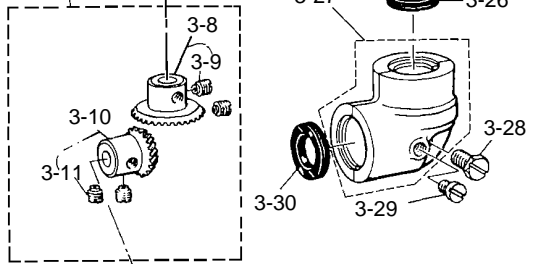
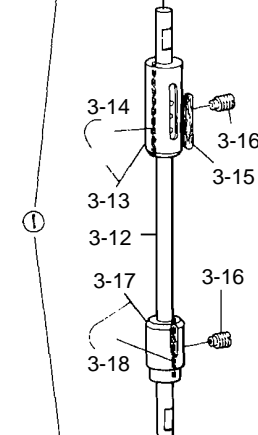
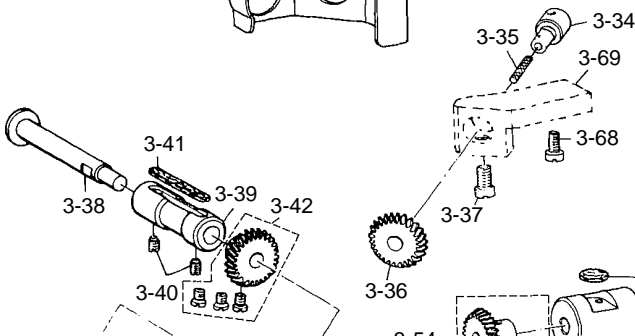
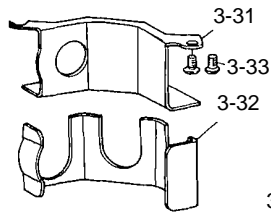
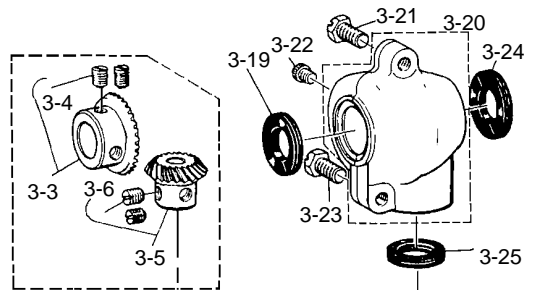
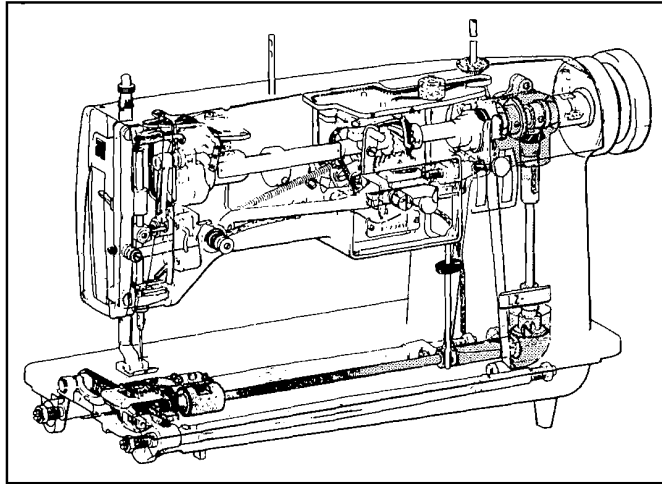


Ref. No.	Parts No.	Note	Name of Parts	품 명	Q' ty	Assembly No.
2-1	02-101A-3710		Thread Take-Up Lever Asm.	실채기	1	
2-2	02-002C-3710		Take-Up Lever Pin	실채기 힌지핀	1	
2-3	44-0000-1230		Oil Wick	오일 심지	1	
2-4	SC-0114-1230		Screw (15/64" n=28)	실채기 힌지핀 쥘나사 (15/64" n=28)	1	
2-5	02-502A-3710		Needle Bar Crank	바늘대 크랭크	1	
2-6	02-004S-3710		End Screw	바늘대 크랭크 롯데 덮개나사	1	
2-7	02-105A-3710		Counterweight	링크 캠	1	
2-8	SC-0535-3710		Screw (9/32" n=28)	링크 쥘나사 (대) (9/32" n=28)	1	
2-10	SC-0129-7400		Screw (1/4" n=40)	기어나사 (중) (1/4" n=40)	1	
2-11	02-108A-3710		Main Shaft Bushing (Front)	상축 앞 붓싱	1	
2-14	SC-0507-1230		Screw (15/64" n=28)	상축 앞 붓싱 나사 (15/64" n=28)	2	
2-15	02-010M-3400		Oil Felt	상축 앞 붓싱 헬트	1	
2-16	02-111A-3710		Auxiliary Counterweight Asm.	바란스 링	1	
2-17	SC-0507-1230		Screw (15/64" n=28)	바란스 링 쥘나사 (15/64" n=28)	(2)	
2-18	02-112A-3710		Main Shaft	상축	1	
2-25	02-015A-3710		Thrust Collar Asm.	상축 카라B	1	
2-26	SC-A129-4515		Screw (1/4" n=40)	홈볼이 멈춤나사 (1/4" n=40)	(2)	
2-27	02-114A-3710		Main Shaft Bushing (Rear)	상축 뒷 붓싱	1	
2-30	02-015M-3710		Rear Bushing Oil Felt	상축 뒷 붓싱 헬트	1	
2-31	02-016A-3710		Hand Wheel	폴리 (조)	1	
2-32	SC-0508-1230		Screw (15/64" n=28)	폴리 고정나사 (15/64" n=28)	2	
2-33	SC-0188-1230		Screw (5/16" n=24)	폴리덮개나사 (5/16" n=24)	1	
2-34	44-0000-1230		Oil Wick	오일 심지	1	
2-35	04-001A-3710		Needle Bar Frame	바늘대 후레임	1	
2-36	04-002P-3710		Hinge Pin	후레임 안내핀 (상)	1	
2-37	SC-0114-1230		Screw (15/64" n=28)	바늘대 후레임 상 쥘나사 (15/64" n=28)	1	
2-38	04-103A-3710		Needle Bar Connection Asm.	바늘대 잡이	1	
2-39	44-0000-1230		Oil Wick	오일 심지	1	
2-40	04-104A-3710		Bushing	바늘대 잡이 붓싱	1	
2-41	SC-0110-1230		Screw (15/64" n=28)	바늘대 잡이 쥘나사 (15/64" n=28)	1	
2-42	04-105A-3710		Needle Bar Crank Connecting Rod (B)	크랭크 롯데	1	
2-43	04-006A-3710		Eccentric Slider (B)	바늘대 잡이 안내 (K1049)	1	
2-44	04-007M-3710		Oil Pad	침봉 토대 헬트	1	
2-45	04-008A-3710		Eccentric Stud	바늘대 후레임 편심축	1	
2-46	04-009C-3710		E-Ring (Ø5)	E링 (Ø5)	1	
2-47	SC-0543-2302		Screw (11/64" n=40)	편심축 고정나사 (11/64" n=40)	1	
2-48	GP-056100-00		Needle Bar	바늘대	1	Aug.06.12
2-49	04-012P-3710		Needle Bar Frame Guide Pin	바늘대 후레임 안내핀	1	
2-50	04-013M-3710		Oil Pad Roller	바늘대 후레임 급유 헬트	1	
2-51	SC-0114-1230		Screw (15/64" n=28)	실채기 힌지핀 나사 (15/64" n=28)	1	
2-52			Needle	바늘	1	
2-53	SC-A131-4522		Screw (1/8" n=44)	홈볼이 납작 작은나사 (1/8" n=44)	1	
2-54	04-114A-3710		Bracket (B)	바늘대 브라켓	1	
2-55	SC-0340-3710		Screw (9/64" n=40)	바늘대 브라켓 고정나사 (9/64" n=40)	2	
2-56	04-116A-3710		Position Plate	브라켓 안내판	1	
2-57	SC-0215-1230		Screw (9/64" n=40)	브라켓 안내판 쥘나사 (9/64" n=40)	3	
2-58	SC-0504-1230		Screw (1/4" n=40)	실채기 핀 고정 나사 (1/4" n=40)	1	
2-59	SC-0100-3710		Screw (9/32" n=28)	링크캠 쥘나사(소) (4/15)	1	

3

Upright Shaft & Lower Shaft Components

세운축 및 하축 구성



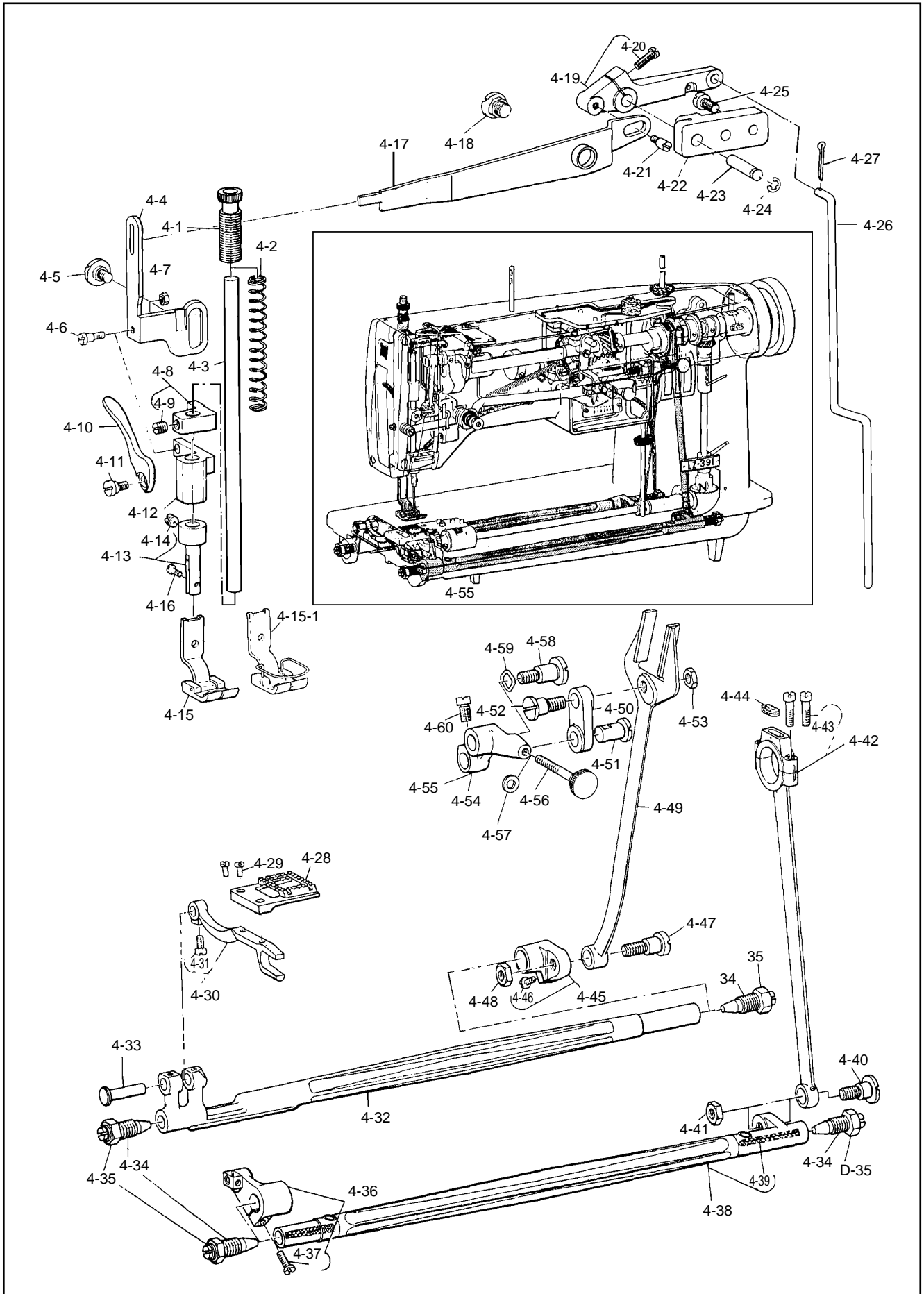


Ref. No.	Parts No.	Note	Name of Parts	품 명	Q' ty	Assembly No.
3-1	02-106A-1230		Gear Ass'y	기어 (조)	1	
3-3	02-211A-1230		Main Shaft Gear	상축기어	(1)	
3-4	SC-A129-4515		Screw (1/4" n=40)	홈볼이 멈춤나사 (1/4" n=40)	(2)	
3-5	02-212A-1230		Upright Shaft Upper Gear	입축 상기어	(1)	
3-6	SC-A129-4515		Screw (1/4" n=40)	홈볼이 멈춤나사 (1/4" n=40)	(2)	
3-8	02-213A-1230		Upright Shaft Lower Gear	입축 하기어	(1)	
3-9	SC-A129-4515		Screw (1/4" n=40)	홈볼이 멈춤나사 (1/4" n=40)	(2)	
3-10	02-214A-1230		Lower Shaft Gear	하축 뒷기어	(1)	
3-11	SC-A129-4515		Screw (1/4" n=40)	홈볼이 멈춤나사 (1/4" n=40)	(2)	
3-12	03-005A-3710		Upright Shaft	입축	1	
3-13	03-102A-3400		Upright Shaft Bushing (Upper)	입축 상 붓싱	1	
3-14	44-0000-1230		Oil Wick	오일 심지	1	
3-15	03-107M-3710		Felt	입축 상 붓싱 펠트	1	
3-16	SC-0507-1230		Screw (15/64" n=28)	입축 상 붓싱 고정나사 (15/64" n=28)	2	
3-17	03-103A-3400		Upright Shaft Bushing (Lower)	입축 하 붓싱	1	
3-18	44-0000-1230		Oil Wick	오일 심지	1	
3-19	03-009R-3710		Oil Seal (A)	오일 씬 (A)	1	
3-20	03-010A-3710		Gear Case Asm. Upper	상기어 케이스 (조)	1	
3-21	SC-0109-2350		Screw (M6×1.0)	역진 솔레노이드 브라켓 나사 (M6×1.0)	(1)	
3-22	SC-0205-3710		Screw (1/4" n=24)	주입구나사 (1/4" n=24)	(1)	
3-23	SC-0109-2350		Screw (M6×1.0)	역진 솔레노이드 브라켓 나사 (M6×1.0)	(1)	
3-24	03-013R-3710		Oil Seal (B)	오일 씬 (B)	1	
3-25	03-014R-3710		Oil Seal (C)	오일 씬 (C)	1	
3-26	03-015R-3710		Oil Seal (D)	오일 씬 (D)	1	
3-27	03-016A-3710		Gear Case Asm. Lower	하 기어 케이스 (조)	1	
3-28	SC-0109-2350		Screw (M6×1.0)	역진 솔레노이드 브라켓 나사 (M6×1.0)	(1)	
3-29	SC-0205-3710		Screw (1/4" n=24)	주입구 나사 (1/4" n=24)	(1)	
3-30	03-017R-3710		Oil Seal (E)	오일 씬 (E)	1	
3-31	07-002A-3710		Helical Gear Case (C)	기어 케이스	1	
3-32	07-001A-3710		Helical Gear Cover (C)	기어 카바	1	
3-33	SC-0365-3710		Screw (9/64" n=40)	면판 측면 카바나사 (하) (9/64" n=40)	2	
3-34	07-003A-3710		Helical Gear Shaft Intermediate (C)	헬리컬 기어 축	1	
3-35	44-0000-1230		Oil Wick	오일 심지	1	
3-36	07-004A-3710		Helical Gear Intermediate (C)	중간 기어	1	
3-37	SC-0122-1230		Screw (15/64" n=28)	톱니 받침 축 고정나사 (15/64" n=28)	1	
3-38	07-106A-3710		Hook Shaft (B)	가마축	1	
3-39	07-107A-3710		Hook Shaft Bushing (C)	가마축 붓싱	1	
3-40	SC-0542-1230		Screw (11/64" n=40)	실늑추기 고정나사 (11/64" n=40)	2	
3-41	07-008M-3710		Hook Shaft Bushing Felt (B)	가마축 붓싱 펠트	1	
3-42	07-009A-3710		Hook Shaft Helical Gear Asm.(C)	가마축 기어	1	
3-47	07-111A-3710		Bobbin Case Asm.	보빈 케이스	1	
3-48	07-012A-3710		Sewing Hook Asm.	오가마 DBI-Z16	1	
3-50	07-105A-2700		Bobbin	보빈	1	
3-52	SC-0498-3710		Screw (11/64" n=40)	가마잡이 쥘나사 (11/64" n=40)	1	
3-53	07-015A-3710		Bobbin Case Positioning Finger	가마잡이	1	
3-54	07-017A-3710		Lower Shaft Helical Gear Asm.	하축 앞 기어	1	
3-56	07-118A-3710		Lower Shaft Bushing (Front)	하축 앞 붓싱	1	
3-59	07-019M-3710		Felt	하축 앞 붓싱 펠트	1	
3-60	SC-0182-3710		Screw (11/64" n=40)	하축 전붓싱 쥘나사 (11/64" n=40)	1	
3-61	07-121A-3710		Lower Shaft (B)	하축	1	
3-62	44-025A-1230		Thrust Collar	오일 펌프 카라 (B) 7.94×17×8	1	
3-63	SC-0542-1230		Screw (11/64" n=40)	실늑추기 고정나사 (11/64" n=40)	(2)	
3-64	07-106A-3400		Lower Shaft Bushing (Rear)	하축 후 붓싱	1	
3-65	44-0000-1230		Oil Wick	오일 심지	1	
3-66	03-007M-3710		Felt	입축 상 붓싱 펠트	1	
3-67	SC-0496-3710		Screw (11/64" n=40)	하축 후 붓싱 쥘나사 (11/64" n=40)	1	
3-68	SC-0183-2700		Screw (15/64" n=28)	베이스 고정나사 (B) (15/64" n=28)	1	
3-69	07-126A-3710		Gear Crank	기어 토대	1	

4

Presser Foot & Feed & Knee Lifter Components (FOR KLZ-391)

노루발 및 피이드 및 무릎 올림 구성



Ref. No.	Parts No.	Note	Name of Parts	품 명	Q' ty	Assembly No.
4-1			Presser Spring Regulator		1	
4-2			Presser Spring		1	
4-3			Presser Bar, Joint Rod Type		1	
4-4			Lifting Lever		1	
4-5			Hinge Screw D = 9.20 H = 3.2		1	
4-6			Hinge Screw D = 4.60 H = 5.7		1	
4-7			Nut 11/64-40		1	
4-8			Presser Bar Guide Bracket Asm.		1	
4-9			Screw 15/64-28 L = 7.0		(1)	
4-10			Hand Lifter		1	
4-11			Hinge Screw D = 7.00 H = 2.5		1	
4-12			Hand Lifter Lever Bracket		1	
4-13			Presser Bar Joint Rod (A) Asm.		1	
4-14			Screw 1/4-40 L = 4.5		(1)	
4-15			Presser Foot (D) Asm.		1	
4-15-1			Presser Foot (D) Asm.		1	
4-16			Screw 9/64-40 L = 9.0		1	
4-17			Knee Lifter Lever Asm.		1	
4-18			Hinge Screw D = 11.50 H = 7.0		1	
4-19			Zigzag Regulating Link Asm.		1	
4-20			Screw 11/64-40 L = 14.0		(1)	
4-21			Connecting Pin		1	
4-22			Knee Lifter Lever Bearing		1	
4-23			Hinge Pin		1	
4-24			Snap Ring 5.0		1	
4-25			Screw 15/64-28 L = 14.0		2	
4-26			Lifting Rod (A)		1	
4-27			Cotter Pin		1	
4-28			Feed Dog (N)		1	
4-29			Screw 1/8-44 L = 6.4		2	
4-30			Feed Bracket Asm.		1	
4-31			Screw 9/64-40 L = 8.0		(1)	
4-32			Feed Rock Shaft (B)		1	
4-33			Feed Bar Shaft (B)		1	
4-34			Center Screw		4	
4-35			Nut 3/8-28		4	
4-36			Feed Driving Shaft Crank Asm.		1	
4-37			Screw 11/64-40 L = 14.0		(1)	
4-38			Feed Driving Shaft Asm.		1	
4-39			Oil Wick		(0.1)	
4-40			Hinge Screw D = 10.20 H = 7.0		1	
4-41			Nut 9/32-28		1	
4-42			Feed Driving Shaft Connecting Rod Asm.		1	
4-43			Screw 3/16-28 L = 15.5		(2)	
4-44			Oil Felt		1	
4-45			Feed Rock Shaft Crank Asm.		1	
4-46			Screw 11/64-40 L = 14.0		(1)	
4-47			Hinge Screw D = 10.20 H = 9.6		1	
4-48			Nut 9/32-28		1	
4-49			Pit Man		1	
4-50			Feed Regulator Connecting Link		1	
4-51			Hinge Pin		1	
4-52			Hinge Screw D = 9.53 H = 8.0		1	
4-53			Nut 9/32-28		1	
4-54			Feed Regulator			
4-55			Feed Regulator		1	
4-56			Reverse Feed Control Knob		1	
4-57			Washer		1	
4-58			Hinge Screw D = 10.20 H = 12.5		1	
4-59			Washer		1	
4-60			Screw 1/4-40 L = 11.0		1	

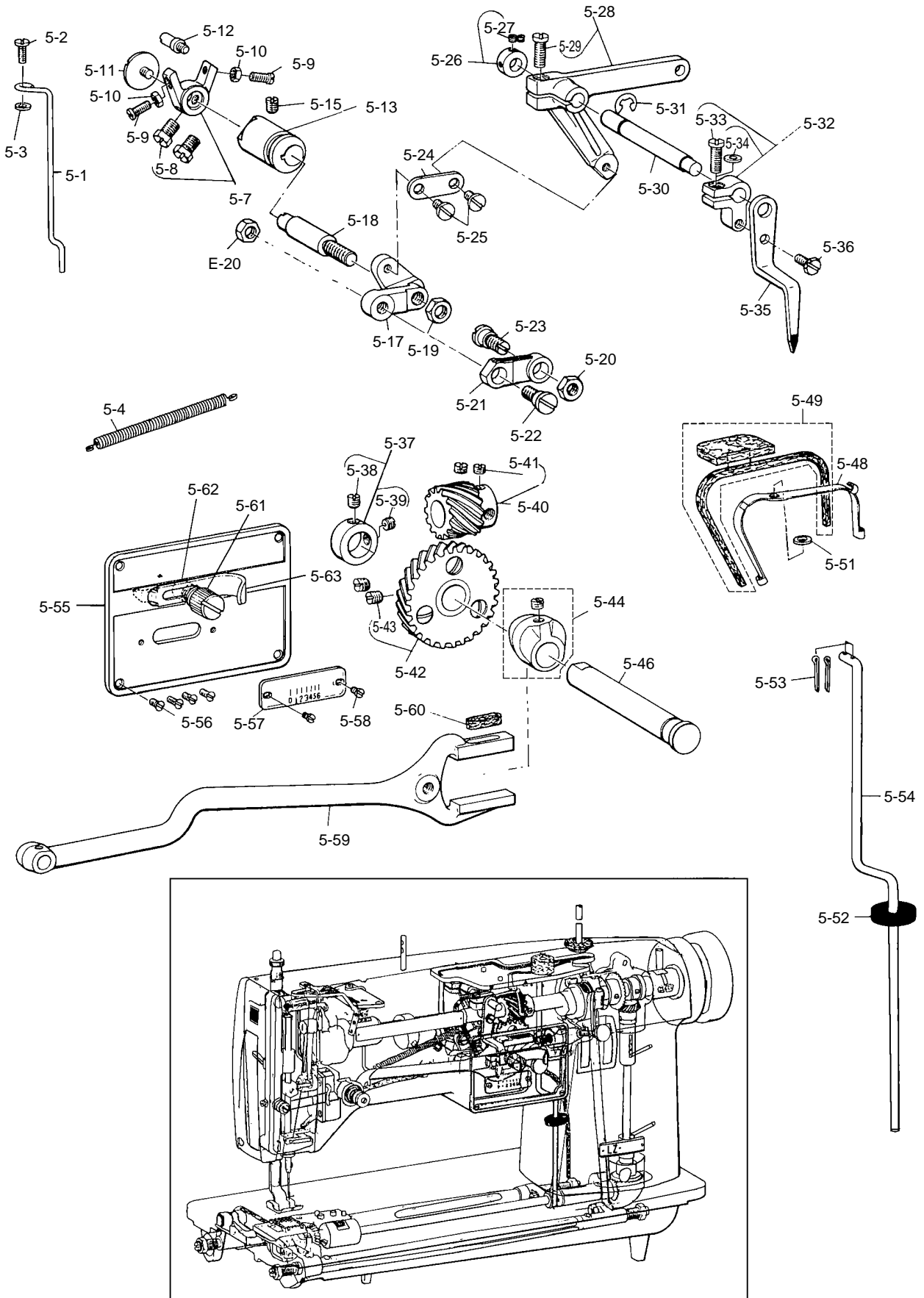
NOTE:

A = KLZ-371

B = KLZ-391

5

Zigzag Regulator Components 지그재그 조절 구성

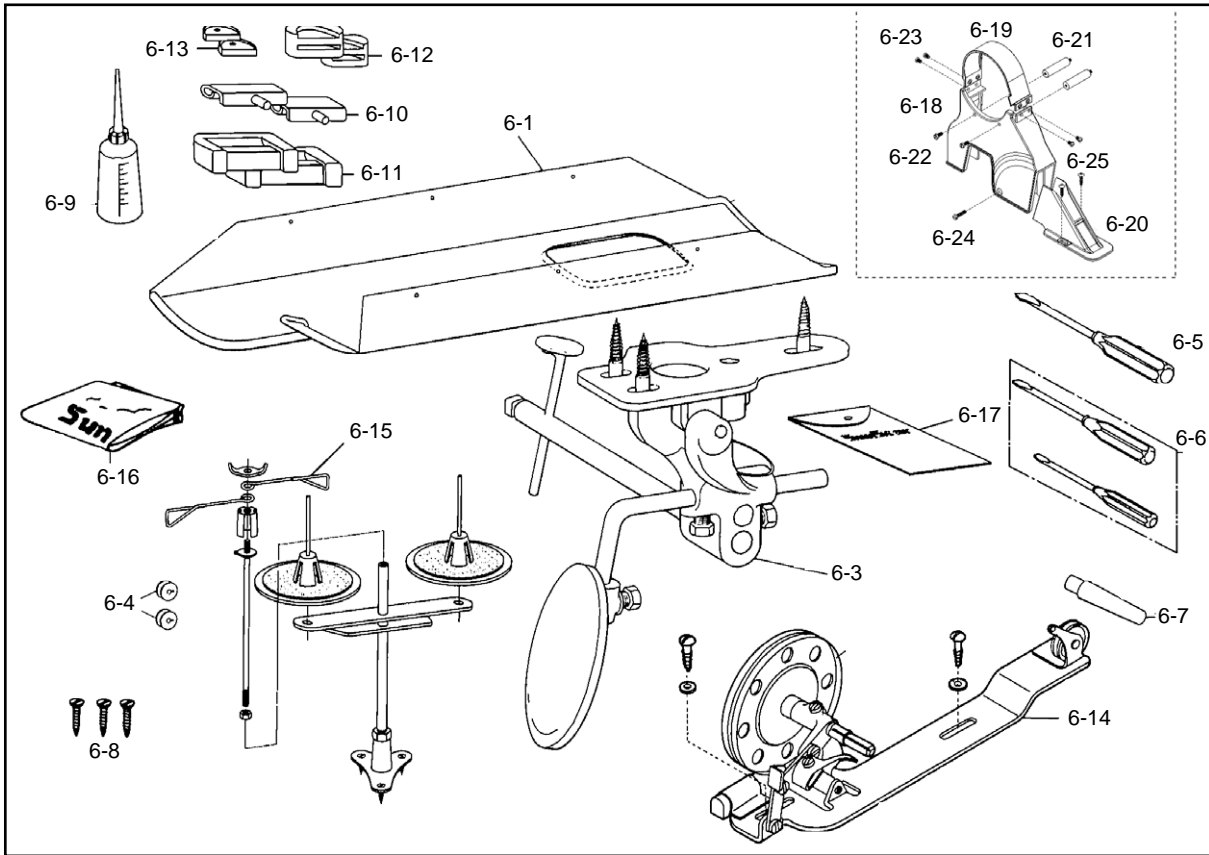


Ref. No.	Parts No.	Note	Name of Parts	품 명	Q' ty	Assembly No.
5-1	16-001C-3710		Lifting Spring Catch	올림 스프링 잡이	1	
5-2	SC-0158-3710		Screw (9/64" n=40)	올림 스프링 잡이 나사 (9/64" n=40)	1	
5-3	02-019W-1230		Washer 3.7×8.0×1.0	상축 헬트 와셔	1	
5-4	16-002G-3710		Lifting Spring	올림 스프링	1	
5-7	16-003A-3710		Zigzag Regulator Stud Collar Asm.	지그재그 조절 스톱퍼 (K481)	1	
5-8	SC-0366-3710		Screw (1/4" n=40)	지그재그 조절 스톱퍼 나사 (1/4" n=40)	(2)	
5-9	SC-0179-3710		Screw (11/64" n=40)	톱카바 쥘나사 (11/64" n=40)	2	
5-10	16-005C-3710		Nut 11/64-40	지그재그 스톱퍼 너트	2	
5-11	SC-0530-3710		Screw (3/16" n=32)	지그재그 조절 스톱퍼 덮개 나사(3/16" n=32)	1	
5-12	16-007C-3710		Suspension Stud (B)	지그재그 조절 스톱퍼 니플	1	
5-13	GP-023463-00		Zigzag Regulator Stud Bushing (B)	지그재그 조절 붓싱	1	
5-15	SC-0114-1230		Screw (15/64" n=28)	지그재그 조절 붓싱 쥘나사 (15/64" n=28)	1	
5-17	16-109A-3710		Zigzag Regulator	지그재그 조절기 (K487)	(1)	
5-18	16-110A-3710		Zigzag Regulator Stud	지그재그 조절 스톱퍼 축	(1)	
5-19	16-011C-3710		Nut (5/16" n=24)	지그재그 조절 스톱퍼 축 너트	(1)	
5-20	SN-0107-1230		Nut (9/32" n=28)	피드조절기 연결 단나사 너트 (9/32" n=28)	1	
5-21	16-112A-3710		Zigzag Regulator Link (B)	피드 링크	1	
5-22	16-013S-3710		Hinge Screw D=9.53 H=8.0	지그재그 연결 링크 단나사	1	
5-23	16-013S-3710		Hinge Screw D=9.53 H=8.0	지그재그 연결 링크 단나사	1	
5-24	16-014C-3710		Needle Throw Link	연결 링크	1	
5-25	16-015S-3710		Hinge Screw D=6.35 H=2.3	연결 링크 단나사	2	
5-26	16-016A-3710		Thrust Collar	무릎 올림 크랭크축 카라	1	
5-27	SC-0111-380B		Screw (9/64" n=40)	무릎 올림 크랭크축 카라 나사 (9/64" n=40)	(2)	
5-28	16-118A-3710		Lifting Crank	무릎 올림 크랭크	1	
5-29	SC-0177-3710		Screw (3/16" n=28)	무릎 올림 크랭크 쥘나사 (3/16" n=28)	(1)	
5-30	16-020A-3710		Lifting Crank Shaft	무릎 올림 크랭크축	1	
5-31	04-009C-3710		E-Ring (Ø5)	E링 (Ø5)	1	
5-32	16-021A-3710		Indicator Bearing Bracket	브라켓 몸체 (K377)	1	
5-33	SC-0177-3710		Screw (3/16" n=28)	무릎 올림 크랭크 쥘나사 (3/16" n=28)	(1)	
5-34	01-023C-3710		Washer 4.8×8.4×0.8	와셔 5	(1)	
5-35	16-022C-3710		Indicator	지시침	1	
5-36	SC-0194-2302		Screw (3/16" n=28)	들때크랭크 (전) 쥘나사 (3/16" n=28)	1	
5-37	16-024A-3710		Thrust Collar	기어축 카라	1	
5-38	SC-0114-1230		Screw (15/64" n=28)	실채기 힌지핀 나사 (15/64" n=28)	(1)	
5-39	SC-0129-4515		Screw (15/64" n=28)	홈볼이 멈춤나사(15/64" n=28)	(1)	
5-40	16-025A-3710		Bevel Gear (Small)	베벨 기어 (소)	1	
5-41	SC-0129-7400		Screw (1/4" n=40)	기어 나사 (5-16) (1/4" n=40)	(2)	
5-42	16-026A-3710		Bevel Gear (Large)	베벨 기어 (대)	1	
5-43	SC-A129-4515		Screw (1/4" n=40)	홈볼이 멈춤나사(1/4" n=40)	(2)	
5-44	16-027A-3710		Zigzag Triangular Cam	지그재그 캠	1	
5-46	16-128A-3710		Bevel Gear Shaft (B)	기어축	1	
5-48	16-029C-3710		Oil Pad Holder	오일헬트 안내판	(1)	
5-49	16-030M-3710		Oil Felt(A),(B)	헬트	(1)	
5-51	01-023C-3710		Washer 4.8×8.4×0.8	와셔 5	1	
5-52	16-032R-3710		Oil Seal Washer	고무 가이드 붓싱	1	
5-53	05-020P-2302		Cotter Pin	분할 핀	2	
5-54	16-033C-3710		Lifting Rod (B)	인봉	1	
5-55	16-034A-3710		Zigzag Scale Installing Plate	지시판	1	
5-56	SC-0505-3710		Screw (9/64" n=40)	면판 측면 카바 쥘나사 (9/64" n=40)	4	
5-57	16-038A-3710		Zigzag Scale	숫자판	1	
5-58	SC-0152-1800		Screw (3/32" n=56)	바늘대 실결이 쥘나사(3/32" n=56)	2	
5-59	16-140A-3710		Needle Bar Frame Pitman	와이롯드	1	
5-60	16-041M-3710		Oil Pad	와이롯드 헬트	1	
5-61	16-035C-3710		Fixed Screw For E-35	지시침 고정 손잡이	1	
5-62	16-037S-3710		Nut For E-61	지시침 고정 너트	1	
5-63	16-036C-3710		Regulating Lever For E-35	조절침	1	

6

Knee Lifter & Oil Receiver Components

무릎 올림 및 오일 공급 구성



Ref. No.	Parts No.	Note	Name of Parts	품명	Q'ty	Assembly No.
6-1	01-016A-3710		Drip Pan	유수판	1	
6-3	91-002A-2302		Knee Lifter Asm.	무릎 올림 (조)	1	
6-4	07-105A-2700		Bobbin	보빈	4	
6-5	91-102C-1230		Driver (Large)	드라이버 (대)	1	
6-6	91-103C-1230		Driver (Middle, Small)	드라이버 (중, 소)	1	
6-7	91-012C-1230		Head Support Pole	미싱 받침대	1	
6-8	91-003S-2302		Knee Lifter Screw	목나사	3	
6-9	91-011C-1230		Oiler	유차	1	
6-10	01-043C-1230		Bed Hinge	힌지	2	
6-11	01-042R-1230		Rubber Cushion For Hinge	힌지 고무 (대)	2	
6-12	91-002R-3710		Rubber Base For Bed (A)	힌지 고무 (중)	2	
6-13	91-003R-3710		Rubber Base For Bed (B)	힌지 고무 (소)	2	
6-14	41-101A-1230		Bobbin Winder Ass'y	실감기 (조)	1	
6-15	GP-022624-00		Spool Holder	실패꽃이 (조)	1	
6-16	91-106C-2700		Machine Head Cover	미싱커버 (소)	1	
6-17	91-001C-1230		Accessory Box	액세서리 박스	1	
6-18	60-001A-3710		Belt Cover "A"	벨트커버 "A"	1	
6-19	GP-005570-00		Belt Cover "B"	벨트커버 "B"	1	
6-20	60-003A-3710		Belt Cover "C"	벨트커버 "C"	1	
6-21	60-004S-3710		Screw For Belt Cover	벨트커버 지지나사	2	
6-22	SC-0174-1230		Screw (11/64" n=40)	가마잡이 나사	2	
6-23	SC-0543-2302		Screw (11/64" n=40)	홈볼이동근납작 작은나사	4	
6-24	SC-0214-3400		Screw (11/64" n=40)	면판 쥘나사	1	
6-25	91-002S-3400		Screw For F-20	목나사	2	

INDEX

Parts No.	Name of Parts	Page	Ref.No.
01-004A-3710	Face Plate	7	1-1
01-006A-3710	Side Plate	7	1-3
01-009C-3710	Side Plate Thread Guide	7	1-6
01-012R-3710	Rubber Plug (Large)	7	1-9
01-013C-3710	Thread Guide Pin	7	1-10
01-014A-3710	Top Cover	7	1-11
01-015A-1230	Three Hole Thread Guide	7	1-13-1
01-016A-3710	Arm Oil Tank Asm.	7	1-15
01-017M-3710	Oil Wick	7	1-17
01-019C-3710	Thread Spool Pin	7	1-22
01-020M-3710	Spool Pin Cushion	7	1-23
01-021C-3710	Holder	7	1-24
01-022M-3710	Oil Pad	7	1-25
01-023C-3710	Washer 4.8×8.4×0.8	15	5-34
01-023C-3710	Washer 4.8×8.4×0.8	15	5-51
01-024C-3 710	Arm Oil Pad Cover	7	1-27
01-026M-3710	Oil Felt	7	1-30
01-027A-1230	Three Hole Thread Eyelet	7	1-13
01-027C-1230	Nut For A-13-1	7	1-13-2
01-028C-3710	Oil Pad Holder Asm.	7	1-32
01-029M-3710	Oil Felt	7	1-33
01-030A-3710	Joint Rod For Attachment	7	1-36
01-031C-3710	Frame Thread Guide Lower	7	1-38
01-032C-3710	Oil Wick Holder	7	1-43
01-033C-3710	Side Plate	7	1-45
01-034C-3710	Helical Gear Cover	7	1-47
01-037A-3710	Throat Plate Asm.	7	1-70
02-002C-3710	Take-Up Lever Pin	9	2-2
02-004S-3710	End Screw	9	2-6
02-010M-3400	Oil Felt	9	2-15
02-015A-3710	Thrust Collar Asm.	9	2-25
02-015M-3710	Rear Bushing Oil Felt	9	2-30
02-016A-3710	Hand Wheel	9	2-31
02-019W-1230	Gasket	7	1-26
02-019W-1230	Washer 3.7×8.0×1.0	15	5-3
02-101A-3710	Thread Take-Up Lever Asm.	9	2-1
02-105A-3710	Counterweight	9	2-7
02-106A-1230	Gear Ass'y	11	3-1
02-108A-3710	Main Shaft Bushing (Front)	9	2-11
02-111A-3710	Auxiliary Counterweight Asm.	9	2-16
02-112A-3710	Main Shaft	9	2-18
02-114A-3710	Main Shaft Bushing (Rear)	9	2-27
02-211A-1230	Main Shaft Gear	11	3-3
02-212A-1230	Upright Shaft Upper Gear	11	3-5
02-213A-1230	Upright Shaft Lower Gear	11	3-8
02-214A-1230	Lower Shaft Gear	11	3-10
02-502A-3710	Needle Bar Crank	9	2-5
03-005A-3710	Upright Shaft	11	3-12
03-007M-3710	Felt	11	3-66
03-009R-3710	Oil Seal (A)	11	3-19
03-010A-3710	Gear Case Asm. Upper	11	3-20
03-013R-3710	Oil Seal (B)	11	3-24
03-014R-3710	Oil Seal (C)	11	3-25
03-015R-3710	Oil Seal (D)	11	3-26
03-016A-3710	Gear Case Asm. Lower	11	3-27
03-017R-3710	Oil Seal (E)	11	3-30
03-102A-3400	Upright Shaft Bushing (Upper)	11	3-13
03-103A-3400	Upright Shaft Bushing (Lower)	11	3-17
03-107M-3710	Felt	11	3-15
04-001A-3710	Needle Bar Frame	9	2-35
04-002P-3710	Hinge Pin	9	2-36

Parts No.	Name of Parts	Page	Ref.No.
04-006A-3710	Eccentric Slider (B)	9	2-43
04-007M-3710	Oil Pad	9	2-44
04-008A-3710	Eccentric Stud	9	2-45
04-009C-3710	E-Ring (∅5)	9	2-46
04-009C-3710	E-Ring (∅5)	15	5-31
04-012P-3710	Needle Bar Frame Guide Pin	9	2-49
04-013M-3710	Oil Pad Roller	9	2-50
04-103A-3710	Needle Bar Connection Asm.	9	2-38
04-104A-3710	Bushing	9	2-40
04-105A-3710	Needle Bar Crank Connecting Rod (B)	9	2-42
04-114A-3710	Bracket (B)	9	2-54
04-116A-3710	Position Plate	9	2-56
05-020P-2302	Cotter Pin	15	5-53
07-001A-3710	Helical Gear Cover (C)	11	3-32
07-002A-3710	Helical Gear Case (C)	11	3-31
07-003A-3710	Helical Gear Shaft Intermediate (C)	11	3-34
07-004A-3710	Helical Gear Intermediate (C)	11	3-36
07-008M-3710	Hook Shaft Bushing Felt (B)	11	3-41
07-009A-3710	Hook Shaft Helical Gear Asm.(C)	11	3-42
07-012A-3710	Sewing Hook Asm.	11	3-48
07-015A-3710	Bobbin Case Positioning Finger	11	3-53
07-017A-3710	Lower Shaft Helical Gear Asm.	11	3-54
07-019M-3710	Felt	11	3-59
07-105A-2700	Bobbin	11	3-50
07-106A-3400	Lower Shaft Bushing (Rear)	11	3-64
07-106A-3710	Hook Shaft (B)	11	3-38
07-107A-3710	Hook Shaft Bushing (C)	11	3-39
07-111A-3710	Bobbin Case Asm.	11	3-47
07-118A-3710	Lower Shaft Bushing (Front)	11	3-56
07-121A-3710	Lower Shaft (B)	11	3-61
07-126A-3710	Gear Crank	11	3-69
16-001C-3710	Lifting Spring Catch	15	5-1
16-002C-3710	Lifting Spring	15	5-4
16-003A-3710	Zigzag Regulator Stud Collar Asm.	15	5-7
16-005C-3710	Nut 11/64-40	15	5-10
16-007C-3710	Suspension Stud (B)	15	5-12
16-011C-3710	Nut (5/16" n = 24)	15	5-19
16-013S-3710	Hinge Screw D = 9.53 H = 8.0	15	5-22
16-013S-3710	Hinge Screw D = 9.53 H = 8.0	15	5-23
16-014C-3710	Needle Throw Link	15	5-24
16-015S-3710	Hinge Screw D = 6.35 H = 2.3	15	5-25
16-016A-3710	Thrust Collar	15	5-26
16-020A-3710	Lifting Crank Shaft	15	5-30
16-021A-3710	Indicator Bearing Bracket	15	5-32
16-022C-3710	Indicator	15	5-35
16-024A-3710	Thrust Collar	15	5-37
16-025A-3710	Bevel Gear (Small)	15	5-40
16-026A-3710	Bevel Gear (Large)	15	5-42
16-027A-3710	Zigzag Triangular Cam	15	5-44
16-029C-3710	Oil Pad Holder	15	5-48
16-030M-3710	Oil Felt(A),(B)	15	5-49
16-032R-3710	Oil Seal Washer	15	5-52
16-033C-3710	Lifting Rod (B)	15	5-54
16-034A-3710	Zigzag Scale Installing Plate	15	5-55
16-035C-3710	Fixed Screw For E-35	15	5-61
16-036C-3710	Regulating Lever For E-35	15	5-63
16-037S-3710	Nut For E-61	15	5-62
16-038A-3710	Zigzag Scale	15	5-57
16-041M-3710	Oil Pad	15	5-60
16-109A-3710	Zigzag Regulator	15	5-17
16-110A-3710	Zigzag Regulator Stud	15	5-18

Parts No.	Name of Parts	Page	Ref.No.
16-112A-3710	Zigzag Regulator Link (B)	15	5-21
16-118A-3710	Lifting Crank	15	5-28
16-128A-3710	Bevel Gear Shaft (B)	15	5-46
16-140A-3710	Needle Bar Frame Pitman	15	5-59
40-001A-3710	Thread Tension Controller Asm.	7	1-49
40-002C-3710	Tension Post Thread Guide	7	1-59
40-104A-1230	Tension Post Socket	7	1-53
40-111G-3710	Take Up Spring	7	1-50
40-204A-1230	Tension Disc	7	1-58
40-304A-1230	Tension Disc Holder	7	1-57
40-333G-123A	Tension Spring (A)	7	1-56
40-404A-1230	Tension Post	7	1-51
40-504A-1230	Tension Release Plunger	7	1-60
40-604S-1230	Screw 9/64-40 L = 5.5	7	1-52
40-704C-1230	Tension Nut	7	1-54
40-804W-1230	Tension Disc Stopper	7	1-55
44-0000-1230	Oil Wick	7	1-16
44-0000-1230	Oil Wick	7	1-42
44-0000-1230	Oil Wick	9	2-3
44-0000-1230	Oil Wick	9	2-34
44-0000-1230	Oil Wick	9	2-39
44-0000-1230	Oil Wick	11	3-14
44-0000-1230	Oil Wick	11	3-18
44-0000-1230	Oil Wick	11	3-35
44-0000-1230	Oil Wick	11	3-65
44-025A-1230	Thrust Collar	11	3-62
GP-023463-00	Zigzag Regulator Stud Bushing (B)	15	5-13
GP-056100-00	Needle Bar	9	2-48
SC-0100-3710	Screw (9/32" n = 28)	9	2-59
SC-0104-5607	Screw (11/64" n = 40)	7	1-64
SC-0109-2350	Screw (M6×1.0)	11	3-21
SC-0109-2350	Screw (M6×1.0)	11	3-23
SC-0109-2350	Screw (M6×1.0)	11	3-28
SC-0110-1230	Screw (15/64" n = 28)	9	2-41
SC-0111-380B	Screw (9/64" n = 40)	15	5-27
SC-0114-1230	Screw (15/64" n = 28)	9	2-4
SC-0114-1230	Screw (15/64" n = 28)	9	2-37
SC-0114-1230	Screw (15/64" n = 28)	9	2-51
SC-0114-1230	Screw (15/64" n = 28)	15	5-15
SC-0114-1230	Screw (15/64" n = 28)	15	5-38
SC-0122-1230	Screw (15/64" n = 28)	11	3-37
SC-0129-4515	Screw (15/64" n = 28)	15	5-39
SC-0129-7400	Screw (1/4" n = 40)	9	2-10
SC-0129-7400	Screw (1/4" n = 40)	15	5-41
SC-0152-1800	Screw (3/32" n = 56)	15	5-58
SC-0158-3710	Screw (9/64" n = 40)	7	1-2
SC-0158-3710	Screw (9/64" n = 40)	15	5-2
SC-0177-3710	Screw (3/16" n = 28)	15	5-29
SC-0177-3710	Screw (3/16" n = 28)	15	5-33
SC-0179-3710	Screw (11/64" n = 40)	7	1-12
SC-0179-3710	Screw (11/64" n = 40)	15	5-9
SC-0182-3710	Screw (11/64" n = 40)	11	3-60
SC-0183-2700	Screw (15/64" n = 28)	11	3-68
SC-0188-1230	Screw (5/16" n = 24)	9	2-33
SC-0194-2302	Screw (3/16" n = 28)	15	5-36
SC-0205-3710	Screw (1/4" n = 24)	11	3-22
SC-0205-3710	Screw (1/4" n = 24)	11	3-29
SC-0215-1230	Screw (9/64" n = 40)	9	2-57
SC-0340-3710	Screw (9/64" n = 40)	9	2-55
SC-0365-3710	Screw (9/64" n = 40)	7	1-5
SC-0365-3710	Screw (9/64" n = 40)	7	1-29

