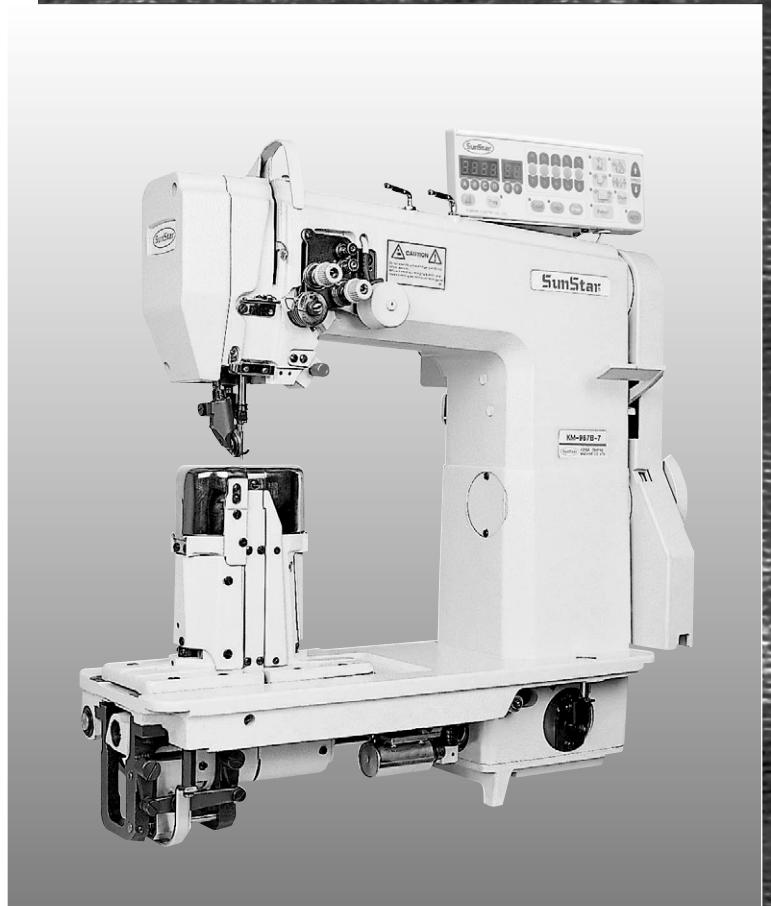


# PARTS BOOK

## KM-967B / KM-967B-7

롤러구동 포스트 베드, 2분침 본봉 백택형 자동사절  
재봉기

Post Bed, Wheel Feed With Driven Roller Foot,  
2-Needle, Straight Lock Stitch Machine, With  
Back Tack Type Automatic Thread Trimmer



PME-120925

SunStar CO., LTD.

# INFORMATION

## A. Parts Book 구성 Structure of Part Book

① **A** Machine Body Mechanism  
두부 및 외장 관계

④ ⑤ ⑥ ⑦ ⑧ ⑨

No.	Parts No.	Note	Name of Parts	품 명	Q'ty		Assembly No.
					BS	BF	
A-52	425005-3003		Bobbin Winder Lever	실감기 레버	1	1	
A-53	435012-3003		Bobbin Winder Adjusting Plate	실감기 조절판	1	1	
A-54	SC-6130-1230		Screw(1.6" n=40)	볼트(1.6" n=40)	1	1	
A-55	02-611W-2302		Washer	와셔	1	1	
A-56	435025-3003		Bobbin Winder Lever Shaft	실감기 레버 축	1	1	
A-57	435049-3003		Bobbin Winder Adjusting Cam	실감기 조절 캠	1	1	
A-58	025025C-4113		Screw(M4x16L7)	볼트(M4x16)	1	1	
A-59	04-600C-3710		Washer(조립용 S)	와셔(조립용 S)	2	2	
A-60	435075-3003		Bobbin Winder Action Plate	실감기 작동판	1	1	
A-61	41-60AA-1204		Bobbin Winder Action Body	실감기 작동체	1	1	
A-62	40-90TW-1600		Washer	와셔	2	2	
A-63	435025-3003		Bobbin Winder Spring	실감기 인장 스프링	1	1	
A-64	435025-3003		Bobbin Stopper	보빈 스톱퍼	1	1	
A-65	435025-3003		Screw	볼트	5	5	
A-66	435025-3003		Bobbin Stand	보빈 스탠드	1	1	
A-67	435025-3003		Bobbin Winder Mm	실감기 베스	1	1	
A-68	SC-6130-1230		Screw(1.6" n=40)	고정베스 양측 볼트	2	2	
A-69	435025-3003		Themed Tension Adjusting Ass'y	실감기 실감력 조절장치(조)	1Set	1Set	
A-70	435025-3003		Themed Tension Adjusting Shaft	실감력 인장력 조절 축	1	1	
A-71	435025-3003		Themed Guide Plate	실감력 판	1	1	
A-72	40-20AA-1230		Themed Tension Disk	실감력 접시	2	2	
A-73	40-303G-123A		Themed Tension Spring	실감력 조절 스프링	1	1	
A-74	40-90TW-1230		Themed Tension Spring Stopper	실감력 조절 스프링 스톱퍼	1	1	
A-75	40-92AA-1230		Spring Cover	스프링 커버	1	1	
A-76	40-20AA-1230		Themed Tension Nut	실감력 조절 캠 너트	1	1	
A-77	SN-6121-7400		Nut(15/16" n=20)	실감력 조절 축 너트	1	1	
A-78	035045-3003		Safety Plate Ass'y	안전판(조)	1Set	1Set	
A-79	035045-3003		Safety Plate	안전판	1	1	
A-80	035045-3003		Safety Plate Bracket	안전판 브라켓	1	1	
A-81	035045-3003		Safety Plate Holder	안전판 홀더	1	1	
A-82	035045-3003		Safety Plate Flange Screw	안전판 볼트	1	1	
A-83	SN-6101-7400		Nut(1/4" n=20)	너트	3	3	
A-84	40-90TW-1600		Washer	와셔	1	1	
A-85	035045-3003		Safety Plate Spring	안전판 스프링	1	1	
A-86	035045-3003		Safety Plate Spring Hook	안전판 스프링 걸이	1	1	
A-87	SN-6111-7400		Nut(1/4" n=20)	너트	1	1	
A-88	GP-0225-00		Ball Cover	볼트커버	1	1	
A-89	SC-6005-1230		Screw(11/16" n=40)	볼트	7	7	
A-90	GP-0225-00		X-Driving Motor Cover	X 구동 모터 커버	1	1	
A-91	GP-0225-00		Side Cover	옆뚜껑	1	1	
A-92	GP-0225-00		Side Cover Gasket	옆뚜껑 가스켓	1	1	

- ① 관계 별 고유 코드  
Unique code by mechanism
- ② 관계 별 고유 명칭  
Unique name by mechanism
- ③ 관계도  
Explode view
- ④ Ref. No. : 파트별 고유 식별 번호  
Unique identification number by part
- ⑤ Parts No. : 고유 제품 코드  
Unique Product code

- ⑥ Note. : 공지사항 표기 및 메모  
Refers to notice and memo
- ⑦ 품명 : 파트의 고유 품명  
Name of Part : Unique name of parts
- ⑧ Q'ty : 파트의 수량  
The number of parts
- ⑨ Assembly no. : 조(組) 파트의 식별 번호  
Unique identification number by set part

Ex)

구분 Category	Code	비고 Category
구 부품 Old part	01-030C-1230	
신 부품 New part	AS-000000-00	조(組)파트 Set parts
	GP-000000-00	기구적 파트 Instrumental parts
	EP-000000-00	전기적 파트 Electrical parts

# WARNING

1. 조에 속한 파트는 개별 조립 시 제품의 파손 또는 재봉 불량 발생될 수 있어 해당 파트에 대한 주문 시에는 조 품목으로만 구입이 가능합니다.
2. 본 책자는 Part Book으로 제작되었으므로 매뉴얼로 사용 불가합니다.
3. 사전 예고 없이 사양이 변경 될 수도 있습니다.

1. The parts classified as ass'y items may cause damage to the machine or bad sewing when they are separately assembled. Hence, when they are ordered, they can be purchased as ass'y items only.
2. This is a parts book. It cannot be used as a manual.
3. Parts are Subject to change in Design Without Prior Notice.

## Note

- 썬스타 제품의 부품은 아래 인터넷주소로 접속하시어 신청할 수 있습니다.  
<http://www.sunstarcs.com>
- 가입된 회원께서는 썬스타 포탈 사이트에 로그인후 필요한 부품을 신청할 수 있습니다.
- 부품관리-발주관리-발주등록 항목에서 부품번호와 신청수량을 입력하여 등록하시면 발주가 됩니다.
- 부품번호를 모르시는 경우 파츠북 조회를 클릭하시고 사용하는 기종을 검색하여 선택하시면 해당 기종의 파츠북을 조회할 수 있습니다.
- 파츠북은 관계별로 구분되어 있으며 관계를 알고 있다면 부품 찾기가 용이합니다.
- You can make an order for the parts of Sunstar machine to connect internet address.  
<http://www.sunstarcs.com>
- You can request for parts you want after login if you are a registered member.
- In parts Management - Order Management - Order Registration entry, you can place an order by entering the part number and quantity.
- If you don't know the parts number, click the parts book menu bar.  
In a download list, you can read parts book by searching model you use.
- This parts book is classified by the mechanism, therefore you can find part easily.

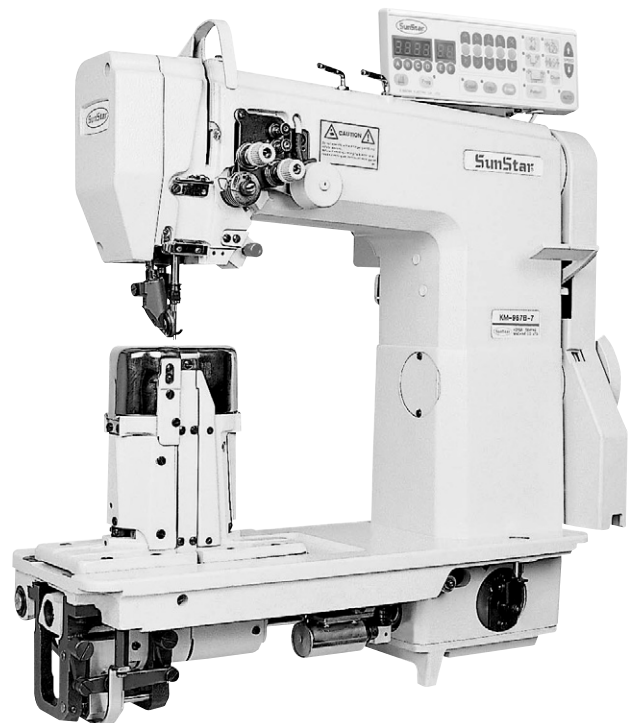
## MODEL

- **KM-967B**

Post Bed, Wheel Feed With Driven Roller Foot,  
2-Needle, Straight Lock Stitch Machine With Back Tack Type  
롤러 구동 포스트 베드, 2본침 본봉 백택형 재봉기

- **KM-967B-7**

Post Bed, Wheel Feed With Driven Roller Foot,  
2-Needle, Straight Lock Stitch Machine With Back Tack Type  
Automatic Thread Trimmer  
롤러 구동 포스트 베드, 2본침 본봉 백택형 자동사질 재봉기



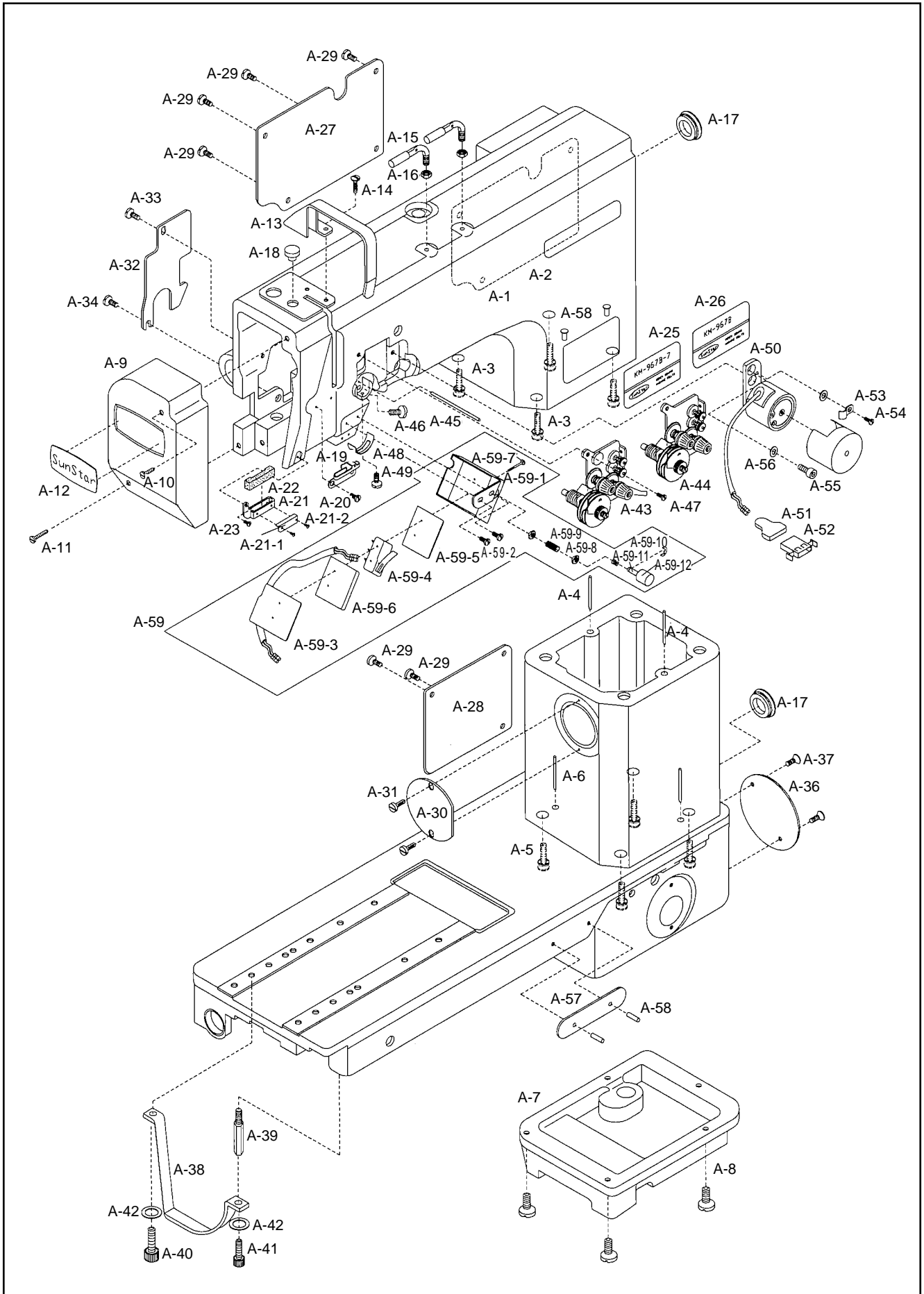
# CONTENTS

## 목 차

<b>A</b>	Machine Body & Thread Adjusting Mechanism ..... 6 두부 외장관계 및 실 조절 장치 관계
<b>B</b>	Upper Shaft & Needle Bar & Thread Take-Up Mechanism ..... 8 상축, 바늘대, 실채기 관계
<b>C</b>	Needle Bar Rocking Mechanism ..... 9 바늘대 요동 관계
<b>D</b>	Feed Mechanism ..... 10 피이드 관계
<b>E</b>	Middle Shaft & Lower Shaft Mechanism ..... 14 중간축, 하축 관계
<b>F</b>	Presser Bar Mechanism ..... 16 누름대 관계
<b>G</b>	Post & Hook Mechanism ..... 20 포스트 및 훅 관계
<b>H</b>	Thread Trimmer Mechanism ..... 22 사절 관계
<b>I</b>	Accessories ..... 24 악세서리 관계
<b>J</b>	Gauge Parts ..... 26 게이지 관계
	* INDEX ..... 28

## Machine Body & Thread Adjusting Mechanism

### 두부 외장관계 및 실 조절 장치 관계

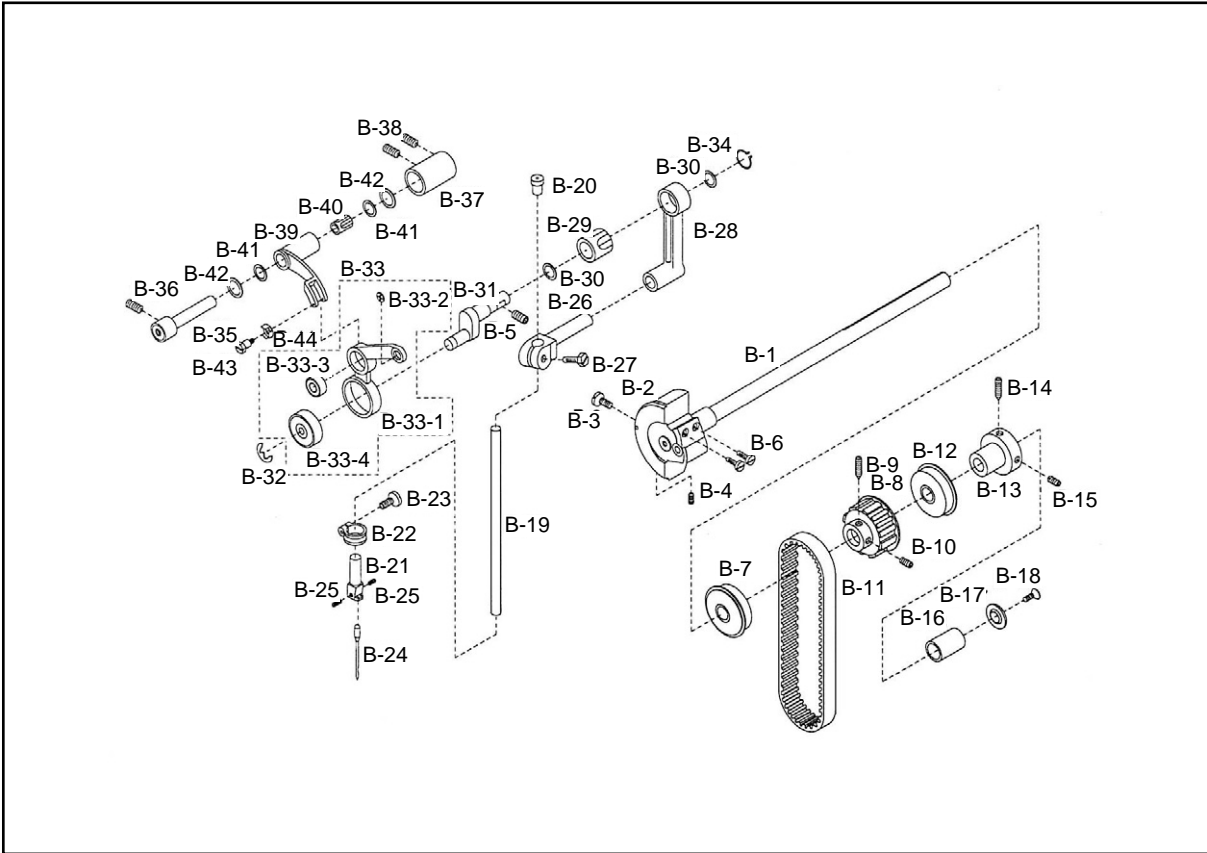




Ref. No.	Parts No.	Name of Parts	품명	Q' ty		Appied Period
				KM-967B-7	KM-967B	
A-1	01-001A-96B7	Arm. Arm Base. Bed-Trimming	Arm. Arm받침, Bed(組)-사절 用	1	·	
A-2	01-001A-967B	Arm. Arm Base. Bed-Non Trimming	Arm. Arm받침, Bed(組)-비사절 用	·	1	
A-3	01-015S-9570	Screw (M10×1.5)	암받침 결합볼트	4	4	
A-4	06-032P-7400	Pin (Ø7×34.4)	암베드 결합핀	2	2	
A-5	01-005S-9570	Screw (M10×1.5)	암받침 결합볼트	4	4	
A-6	06-032P-7400	Pin (Ø7×34.4)	암베드 결합핀	2	2	
A-7	01-066A-967B	Bed Support	베드 받침	1	1	
A-8	SC-0307-4122	Screw (3/16" n=32)	홈볼이 납작 작은나사 (3/16" n=32)	5	5	
A-9	01-067A-967B	Face Plate	면판	1	1	
A-10	SC-A174-4122	Screw (11/64" n=40)	홈볼이 납작 작은나사 (11/64" n=40)	1	1	
A-11	15-053S-5607	Screw (11/64" n=40)	홈볼이 둥근납작 작은나사 (11/64" n=40)	1	1	
A-12	01-029M-1230	Brand Mark For A-9	면판 마크	1	1	
A-13	GP-013234-00	Thread Take-up Lever Cover	실채기 커버	1	1	
A-14	SC-0502-2302	Screw (9/64" n=40)	홈볼이 냄비 작은나사 (9/64" n=40)	2	2	
A-15	01-015A-7400	Thread Retainer	세구멍 실걸이	2	2	
A-16	SN-0121-7400	Nut (15/64" n=28)	육각 너트 (15/64" n=28)	2	2	
A-17	01-018M-9570	Rubber Cap (Ø25.4)	암 고무마개 (大)	2	2	
A-18	01-007R-8130	Rubber Cap (Ø10.5)	고무마개 (Hole)	1	1	
A-19	01-023A-9570	Arm Thread Guide Plate	암 실안내(上)	1	1	
A-20	SC-A174-4122	Screw (11/64" n=40)	홈볼이 납작 작은나사 (11/64" n=40)	1	1	
A-21	01-022A-7500	Arm Thread Guide Plate (L)	암 실안내(上)	1	1	
A-21-1	01-024A-7500	Felt For Upper Thread Supply	윗실 급유 felt 잡이	1	1	
A-21-2	SC-0536-7500	Screw (3/32" n=56)	홈볼이 둥근납작 작은나사 (3/32" n=56)	2	2	
A-22	44-024M-7500	Felt (8×32)	윗실 급유 felt	1	1	
A-23	SC-0519-2302	Screw (9/64" n=40)	홈볼이 둥근접시 작은나사 (9/64" n=40)	1	1	
A-25	GP-009283-00	Model Mark (KM-967B-7)	모델마크 (KM-967B-7)	1	·	
A-26	GP-009285-00	Model Mark (KM-967B)	모델마크 (KM-967B)	·	1	
A-27	01-170C-967B	Rear Cover (U)	뒷뚜껑 (상) (C)	1	1	
A-28	01-132A-9570	Rear Cover (L)	뒷뚜껑 (하) (C)	1	1	
A-29	SC-0523-1230	Screw (3/16" n=28)	홈볼이 납작 작은나사 (3/16" n=28)	6	6	
A-30	01-034A-9570	Bearing Cover	베어링 커버	1	1	
A-31	SC-A170-4124	Screw (9/64" n=40)	홈볼이 냄비 작은나사 (9/64" n=40)	2	2	
A-32	01-171C-967B	Presser Bar Lifter Plate Cover	누름대 올리기 운동판 커버 (C)	1	1	
A-33	SC-0523-1230	Screw (3/16" n=28)	홈볼이 납작 작은나사 (3/16" n=28)	1	1	
A-34	SC-0543-2302	Screw (3/16" n=32)	홈볼이 냄비 작은나사 (3/16" n=32)	1	1	
A-36	01-039R-9570	Bed Hole Cover	베드 구멍마개	1	1	
A-37	SC-A170-4122	Screw (9/64" n=40)	홈볼이 냄비 작은나사 (9/64" n=40)	2	2	
A-38	GP-049638-00	Bed Leg	베드 다리 (C)	1	1	Jan. 11. 11
	01-172C-967B	Bed Leg	베드 다리 (C)	1	1	
A-39	01-073S-967B	Bed Leg Support Screw	베드 다리 지지나사	1	1	
A-40	SC-0108-2350	Screw (M6×1.0)	육각구멍볼이 보울트 (M6×1.0)	1	1	
A-41	SC-0162-4113	Screw (M5×0.8)	육각구멍볼이 보울트 (M5×0.8)	1	1	
A-42	01-020W-2350	Washer For A-40, A-41	베드다리 고정나사 와셔	2	2	
A-43	40-001A-9677	Thread Tension Control Ass'y	실 조절 장치 (組)	1	·	
A-44	40-002A-9670	Thread Tension Control Ass'y	실 조절 장치 (組)	·	1	
A-45	40-109P-9570	Tension Releasing Shaft	실 늦추기 축 (C)	1	1	
A-46	15-053S-5607	Screw (11/64" n=40)	바늘대 후레입 안내판 쥘나사B	1	1	
A-47	SC-0179-3710	Screw (11/64" n=40)	홈볼이 둥근납작 작은나사 (11/64" n=40)	1	1	
A-48	10-019C-7400	Stopper For Thread Take-up Spring	실조절 장치 스톱퍼	1	1	
A-49	SC-0531-4125	Screw (9/64" n=40)	홈볼이 둥근납작 작은나사 (9/64" n=40)	1	1	
A-50	40-006A-7507	Tension Release Solenoid Ass'y (4)	실 늦추기 솔레노이드 (組)	1	·	
A-51	17-437C-7907	Tube For A-50	사각 튜브 (小)	1	·	
A-52	08-010B-3701	Plug For A-50	플러그 1490P1(백색)	1	·	
A-53	01-009R-2350	Cable Holder	케이블 잡이	1	·	
A-54	SC-0531-4125	Screw (9/64" n=40)	홈볼이 둥근납작 작은나사 (9/64" n=40)	1	·	
A-55	SC-0162-4113	Screw (M5×0.8)	육각구멍볼이 보울트 (M5×0.8)	2	·	
A-56	07-011W-1230	Washer (Ø6×t1.5)	가마잡이 와셔	2	·	
A-57	01-035P-1370	Machine Number Plate	번호판	1	1	
A-58	01-035P-7400	Pin	번호판 핀	4	4	
A-59-1	GP-026297-00	Button Case	버튼케이스 (C)	1	·	
A-59-2	SC-0543-4525	Screw (11/64" n=40)	버튼케이스 지지나사	2	·	
A-59-3	12-002A-9577	Button Case Cover	버튼케이스 커버	1	·	
A-59-4	17-0000-9577	Switch	스위치	1	·	
A-59-5	12-103R-9577	Insulated Rubber(A) For Switch	스위치 받침 절연고무 (A) (C)	1	·	
A-59-6	12-004R-9577	Insulated Rubber(B) For Switch	스위치 받침 절연고무 (B)	1	·	
A-59-7	SC-0337-4125	Set Screw For A-59-4	스위치 고정볼트 (B)	2	·	
A-59-8	12-007C-2700	Nut For A-59-9	버튼지지나사 너트	2	·	
A-59-9	12-006S-2700	Support Screw For A-59-12	버튼지지나사	2	·	
A-59-10	05-014C-1230	Stop Ring For A-59-11	인상판 E-링 (Ø4)	1	·	
A-59-11	12-005A-2700	Button Support Shaft	버튼 지지축	1	·	
A-59-12	12-009C-9577	Button	버튼 (B) - 적색	1	·	

# B

## Upper Shaft & Needle Bar & Thread Take-Up Mechanism 상축, 바늘대, 실채기 관계



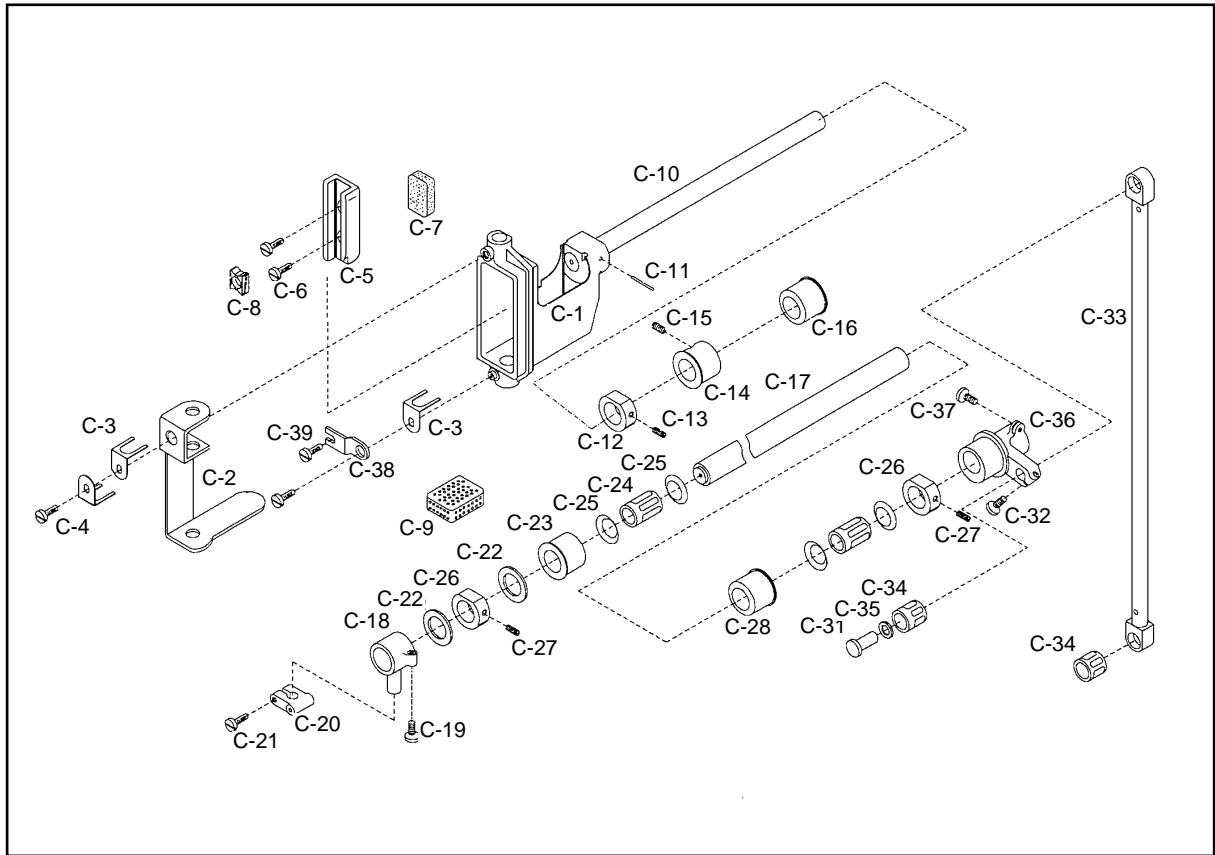
Ref. No.	Parts No.	Name of Parts	품 명	Q' ty		Appied Period
				KM-967B-7	KM-967B	
B-1	02-101A-967B	Upper Shaft	상축 (C)	1	1	
B-2	GP-025331-00	Link Cam	링크 캠 (C)	1	1	
B-3	SC-0123-1230	Screw (9/32 n=28)	홈볼이 납작 작은나사 (9/32 n=28)	1	1	
B-4	SC-0112-2302	Screw (9/32 n=28)	홈볼이 멈춤나사 (9/32 n=28)	1	1	
B-5	SC-0317-4517	Screw (15/64 n=28)	육각 구멍볼이 멈춤나사 (15/64 n=28)	1	1	
B-6	SC-0307-4122	Screw (3/16 n=32)	홈볼이 납작 작은나사 (3/16 n=32)	2	2	
B-7	BR-000096-00	Upper Shaft Front Bearing	상축 전 베어링 (NTN 6204LUNR)	1	1	
B-8	AS-017705-00	Timing Belt Pulley (Upper)	타이밍 벨트 풀리 (上)-(組)	1(組)	1(組)	
B-8	02-009A-9570	Timing Belt Pulley (Upper)	타이밍 벨트 풀리 (上)-(組)	1(組)	1(組)	
B-9	SC-A117-4417	Screw (1/4 n=40)	육각 구멍볼이 멈춤나사 (1/4 n=40)	1	1	
B-10	SC-A308-4517	Screw (1/4 n=40)	육각 구멍볼이 멈춤나사 (1/4 n=40)	1	1	
B-11	02-012A-9570	Timing Belt (Upper)	타이밍 벨트 (上)	1	1	
B-12	07-011A-5607	Upper Shaft Front Bearing	상축 후 베어링 (6004NR)	1	1	
B-13	02-015A-9570	Bushing For B-12	상축 후 베어링 bushes	1	1	
B-14	SC-A117-4417	Screw (1/4 n=40)	육각 구멍볼이 멈춤나사 (1/4 n=40)	1	1	
B-15	SC-A308-4517	Screw (1/4 n=40)	육각 구멍볼이 멈춤나사 (1/4 n=40)	1	1	
B-16	02-118A-9570	Upper Shaft Front Bushing	상축 안내 bushes	1	1	
B-17	02-019R-9570	Cover For B-16	상축 안내 bushes 마개	1	1	
B-18	02-020S-9570	Screw (M6X1.0)	상축 안내 bushes 마개 나사	1	1	
B-19	CNB-KA002201	Needle Bar	바늘대 (C)	1	1	Aug.06.12
B-20	04-103R-9570	Rubber Cap (Ø6.6)	바늘대 마개 (C)	1	1	
B-21	04-004A-9670	Needle Clamp (Standard:2.4mm)	바늘 잠이 (표준:2.4mm)	1	1	
B-22	04-105A-9670	Needle Clamp Holder	바늘 잠이 홀더 (C)	1	1	
B-23	SC-A156-4118	Screw (9/64 n=40)	홈볼이 둥근납작 작은나사 (9/64 n=40)	1	1	
B-24	-	Needle	바늘	2	2	
B-25	SC-A350-4515	Screw (1/8 n=40)	홈볼이 멈춤나사 (1/8 n=40)	2	2	
B-26	04-110A-9570	Needle Bar Clamp	바늘대 잠이 (C)	1	1	
B-27	SC-0180-4111	Screw (11/64 n=40)	육각 볼트 (11/64 n=40)	1	1	
B-28	04-114A-9570	Needle Bar Crank	바늘대 크랭크 (C)	1	1	
B-29	04-015A-9570	Needle Bearing For B-28	바늘대 크랭크 니들 베어링 (HK1010)	1	1	
B-30	04-016W-9570	Washer (Ø8.2Xt1.0)	바늘대 크랭크 와셔	2	2	
B-31	04-117A-9570	Stud For Needle Bar Crank	바늘대 크랭크 축 (C)	1	1	
B-32	40-002C-2350	E-Ring (Ø8)	실채추기 안내 bushes E링 (Ø8)	1	1	
B-33	-	Thread Take-Up Lever Ass y	실채기 (조)	1Set	1Set	
B-33-1	GP-008028-00	Thread Take-up Lever	실채기	1	1	
B-33-2	08-012A-9570	Eyelet For B-33-1	실채기 아이릿 (37045)	1	1	
B-33-3	08-002A-9570	Bearing(Small) For B-33-1	실채기 베어링 (小) (NTN624)	1	1	
B-33-4	01A142S-811H	Bearing(Big) For B-33-1	기어 구동축 베어링 (NTN608Z)	1	1	
B-34	04-018C-9570	Grip Ring For B-33-1	그립 멈춤링 (ISTW-Ø8)	1	1	
B-35	08-105A-9570	Hinge Pin For B-33-1	실채기 힌지핀	1	1	
B-36	SC-0552-4515	Screw (3/16 n=32)	육각 구멍볼이 멈춤나사 (3/16 n=32)	1	1	
B-37	08-107A-9570	Bushing For B-35	실채기 힌지핀 bushes	1	1	
B-38	SC-0351-4517	Screw (3/16 n=32)	육각 구멍볼이 멈춤나사 (3/16 n=32)	2	2	
B-39	GP-012888-00	Take up Lever Crank	실채기 크랭크	1	1	
B-40	BR-000156-00	Needle Cage For B-39	니들 케이지 (7×10×8)	2	2	
B-41	08-011R-9570	Needle Cage Cover	실채기 크랭크 니들 케이지 마개	2	2	
B-42	10-020W-2700	Washer (Ø4.5Xt0.8)	스토퍼 쉘와셔	2	2	
B-43	08-013S-9570	Stud For B-39	실채기 크랭크 단나사	1	1	
B-44	08-014W-9570	Stopping Washer For B-43	실채기 크랭크 단나사 와셔	1	1	





# Needle Bar Rocking Mechanism

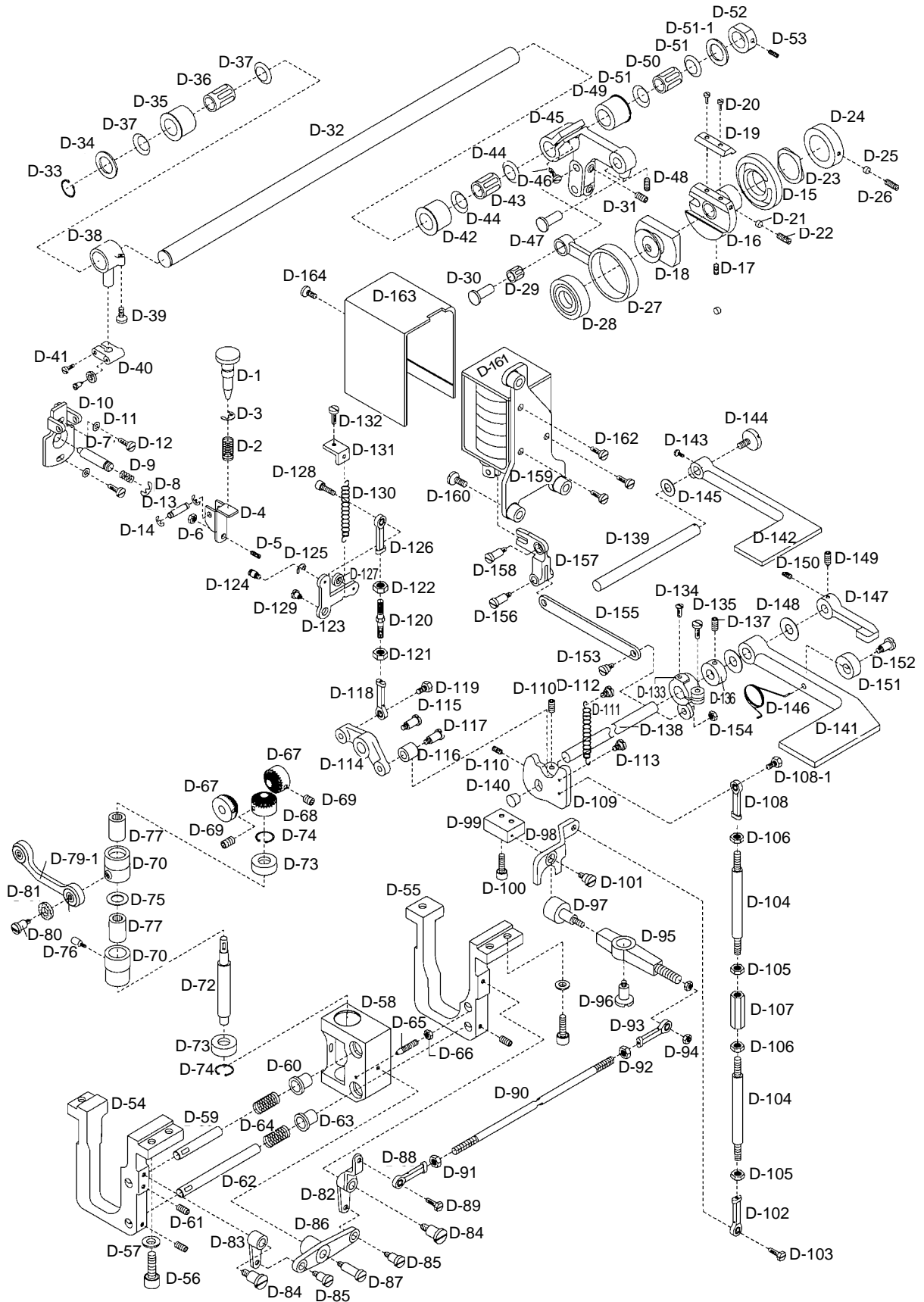
## 바늘대 요동 관계



Ref. No.	Parts No.	Name of Parts	품명	Q'ty		Appied Period
				KM-967B-7	KM-967B	
C-1	GP-025672-00	Needle Bar Frame	바늘대 후레임	1	1	
C-2	44-005R-9570	Felt	바늘대 후레임 펠트	1	1	
C-3	44-006G-9570	Holder For C-2	바늘대 후레임 펠트잡이	3	3	
C-4	SC-0543-2302	Screw (11/64" n=40)	홈볼이 납작 작은 나사 (11/64" n=40)	2	2	
C-5	15-102A-9570	Plate For Needle Bar Guide Block	바늘대 안내 블록 판	1	1	
C-6	15-003S-9570	Screw (1/8" n=40)	바늘대 안내 블록 판 죠나사	2	2	
C-7	44-003R-9570	Felt	바늘대 안내 블록 판 펠트	1	1	
C-8	15-104A-9570	Needle Bar Guide Block	바늘대 안내 블록 (C)	1	1	
C-9	44-004R-9570	Oil Supply Sponge For C-8	바늘대 안내 블록 급유 스펀지	1	1	
C-10	15-105A-9570	Needle Bar Rock Shaft	바늘대 요동축 (C)	1	1	
C-11	04-009P-7400	Lock Pin For C-10	바늘대 후레임 고정핀	1	1	
C-12	CL-000082-00	Collar For C-10	수평 밀대 카라	1	1	
C-13	SC-0110-4115	Screw (15/64" n=28)	홈볼이 멈춤나사 (15/64" n=28)	1	1	
C-14	15-109A-9670	Front Bushing For C-10	요동축 전붓싱 (C)	1	1	
C-15	SC-0101-4517	Screw (15/64" n=28)	육각 구멍볼이 멈춤나사 (15/64" n=28)	1	1	
C-16	15-114A-9670	Rear Bushing For C-10	요동축 후붓싱 (C)	1	1	
C-17	16-128R-967B	Roller Driving Shaft	로울러 구동축 (C)	1	1	
C-18	06-138A-9570	Crank (F) For C-17	수평밀대 크랭크 (전) (C)	1	1	
C-19	SC-0497-4122	Screw (3/16" n=28)	홈볼이 납작 작은나사 (3/16" n=28)	1	1	
C-20	GP-028241-00	Joint Clamp For C-17	수평 밀대 연결로트드 고정몸체	1	1	
C-21	SC-A174-4122	Screw (11/64" n=40)	홈볼이 납작 작은나사 (11/64" n=40)	1	1	
C-22	06-034W-9570	Washer (Ø15.5×t1.5)	수평밀대 전붓싱 와셔	2	2	
C-23	06-135A-9570	Front Bushing For C-17	수평밀대 전붓싱 (C)	1	1	
C-24	06-036A-9570	Needle Cage For C-23	니들 케이지 (15×19×17)	2	2	
C-25	06-037R-9570	Cover For C-24	니들 케이지 마개	4	4	
C-26	CL-000082-00	Collar For C-17	수평밀대 카라	2	2	
C-27	SC-0317-2700	Screw (15/64" n=28)	홈볼이 멈춤나사 (15/64" n=28)	2	2	
C-28	06-142A-9570	Rear Bushing For C-17	수평밀대 중붓싱 (C)	1	1	
C-31	06-030A-9570	Stud For C-36	피드캠 연결로트드 축	1	1	
C-32	SC-0307-4122	Screw (3/16" n=32)	홈볼이 납작 작은나사 (3/16" n=32)	1	1	
C-33	16-018A-9570	Roller Driving Bar Ass'y	로울러 구동봉 (조)	1	1	
C-34	06-029A-9570	Needle Cage For C-33	니들 케이지 (8×11×10)	2	2	
C-35	16-020W-9570	Washer (Ø8.2×t1.0)	로울러 크랭크 축 와셔	1	1	
C-36	GP-048971-00	Roller Driving Shaft Crank (R)	로울러 구동축 크랭크 (후)	1	1	Mar.02.12
C-37	16-121A-9570	Roller Driving Shaft Crank (R)	로울러 구동축 크랭크 (후)	1	1	
C-38	SC-0307-4122	Screw (3/16" n=32)	홈볼이 납작 작은나사 (3/16" n=32)	1	1	
C-39	04-012A-9670	Stopper For Needle Bar Frame	바늘대 후레임 고정판	1	1	
C-39	SC-0175-4522	Screw (11/64" n=40)	홈볼이 납작 작은나사 (11/64" n=40)	1	1	

# D

## Feed Mechanism 피이드 관계

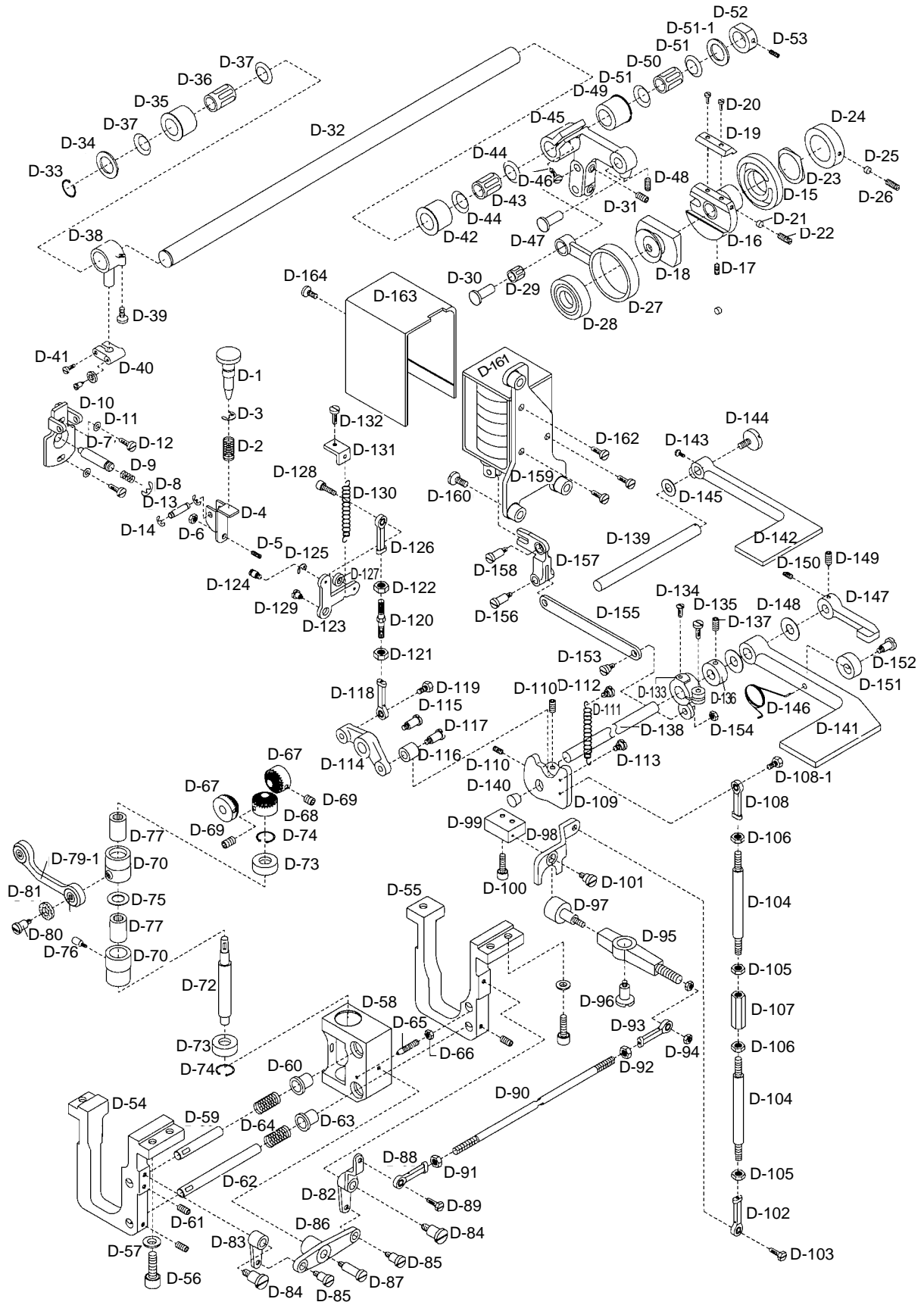




Ref. No.	Parts No.	Name of Parts	품명	Q' ty		Applied Period
				KM-967B-7	KM-967B	
D-1	GP-011347-00	Feed Length Control Button	담수 조절 버튼	1	1	
D-2	06-002G-9570	Spring For D-1	담수 조절 버튼 스프링	1	1	
D-3	40-002C-2350	E-Ring (Ø8)	E링 (Ø8)	1	1	
D-4	06-004A-9570	Presser Plate For D-7	편심 조절 핀 누름판	1	1	
D-5	06-005S-9570	Screw (3/16" n=28)	편심 조절 핀 멈춤나사	1	1	
D-6	SN-0119-4000	Nut (3/16" n=28)	육각 너트 (3/16" n=28)	1	1	
D-7	06-007P-9570	Pin (Ø8×35)	편심 조절 핀	1	1	
D-8	06-020C-7400	E-Ring (Ø6)	E링 (Ø6)	1	1	
D-9	06-009G-9570	Spring For D-7	편심 조절 핀 스프링	1	1	
D-10	06-010A-9570	Feed Eccentric Control Asm.	편심 조절 핀 몸체 (조)	1	1	
D-11	10-020W-2700	Washer (Ø4.5×t0.8)	스토퍼 워셔	2	2	
D-12	SC-A174-4122	Screw (11/64" n=40)	흡불이 납작 작은나사 (11/64" n=40)	2	2	
D-13	06-013P-9570	Pin (Ø5×30.6)	편심 조절 핀 몸체 연결핀	1	1	
D-14	05-014C-1230	E-Ring (Ø4)	인상판 E링 (Ø4)	2	2	
D-15	06-015A-9570	Feed Cam	피이드 캠	1	1	
D-16	06-116A-9570	Feed Cam Body	피이드 캠 몸체 (C)	1	1	
D-17	SC-000367-00	Screw (M6×1.0)	흡불이 멈춤나사 (M6×1.0)	2	2	
D-18	AS-003754-01	Feed Cam Body Ass'y	피이드 캠 운동 몸체 (조)	1	1	
D-19	06-019A-9570	Moving Body Guide	피이드 캠 운동 몸체 안내판 (138)	1	1	
D-20	SC-0307-4122	Screw (3/16" n=32)	흡불이 납작 작은나사 (3/16" n=32)	2	2	
D-21	06-021C-9570	Screw Presser	운동 몸체 안내판 누름봉	2	2	
D-22	SC-0542-4515	Screw (11/64" n=40)	흡불이 멈춤나사 (11/64" n=40)	2	2	
D-23	06-023W-9570	Washer (Ø24×t0.3)	피이드 캠 몸체 와셔 (WW23)	1	1	
D-24	06-024A-9570	Collar For D-16	피이드 캠 몸체 카라	1	1	
D-25	06-025C-9570	Feed Cam Body Presser	피이드 캠 몸체 누름봉	1	1	
D-26	SC-0110-1230	Screw (15/64" n=28)	흡불이 멈춤나사 (15/64" n=28)	1	1	
D-27	GP-042659-00	Feed Cam Connecting Rod	피이드 캠 연결로드 (C)	1	1	Feb. 27. 09
	06-127A-9570	Feed Cam Connecting Rod	피이드 캠 연결로드 (C)	1	1	
D-28	06-028A-9570	Bearing For D-27	피이드 캠 연결로드 베어링 (6806Z)	1	1	
D-29	07S007S-306H	Needle Cage For D-27	니이들 케이지 (8×11×10)	1	1	
D-30	06-030A-9570	Stud For D-27	피이드 캠 연결로드 축	1	1	
D-31	SC-0317-4517	Screw (15/64" n=28)	육각 구멍불이 멈춤나사 (15/64" n=28)	1	1	
D-32	06-278A-967B	Feed Rock Shaft	수평밀대 (C)	1	1	
D-33	06-033C-9570	Stop Ring For D-32	C링 (STW15)	1	1	
D-34	06-034W-9570	Washer (Ø15.5×t1.5)	수평밀대 전부싱 와셔	2	2	
D-35	06-035A-9570	Bushing (F) For D-32	수평밀대 전부싱	1	1	
D-36	02S020S-306H	Needle Cage For D-35	니이들 케이지 (15×19×17)	1	1	
D-37	06-037R-9570	Cover For D-36	니이들 케이지 마개	2	2	
D-38	06-138A-9570	Crank (F) For D-32	수평밀대 크랭크 (前) (C)	1	1	
D-39	06-119S-1230	Screw (3/16" n=28)	흡불이 납작 작은나사 (3/16" n=28)	1	1	
D-40	GP-028241-00	Feed Rock Shaft Joint Clamp	수평밀대 연결로드 고정몸체	1	1	
D-41	SC-A174-4122	Screw (11/64" n=40)	흡불이 납작 작은나사 (11/64" n=40)	1	1	
D-42	06-142A-9570	Bushing (M) For D-32	수평밀대 중부싱 (C)	1	1	
D-43	02S020S-306H	Needle Cage For D-42	니이들 케이지 (15×19×17)	1	1	
D-44	06-037R-9570	Cover For D-43	니이들 케이지 마개	2	2	
D-45	06-145A-9570	Crank (R) For D-32	수평밀대 크랭크 (後) (C)	1	1	
D-46	SC-0305-5607	Screw (3/16" n=32)	바늘대 후레임 안내판 쥘나사 B	2	2	
D-47	06-030A-9570	Stud For D-45	피이드 캠 연결로드 축	1	1	
D-48	SC-0317-4517	Screw (15/64" n=28)	육각 구멍불이 멈춤나사 (15/64" n=28)	1	1	
D-49	06-149A-9570	Bushing (R) For D-32	수평밀대 후부싱	1	1	
D-50	02S020S-306H	Needle Cage For D-49	니이들 케이지 (15×19×17)	1	1	
D-51	06-037R-9570	Cover For D-50	니이들 케이지 마개	2	2	
D-51-1	06-034W-9570	Washer (Ø15.5×t1.5)	수평밀대 전부싱와셔	1	1	
D-52	CL-000082-01	Collar For D-32	수평밀대 카라	1	1	Aug. 25. 10
D-53	SC-0317-4517	Screw (15/64" n=28)	육각 구멍불이 멈춤나사 (15/64" n=28)	1	1	
D-54	06-058A-967B	Gear Box Body (Left)	기어 박스 몸체 (좌)	1	1	
D-55	06-059A-967B	Gear Box Body (Right)	기어 박스 몸체 (우)	1	1	
D-56	SC-0108-4113	Screw (M6×1.0)	기어 박스 몸체 고정나사	6	6	
D-57	01-020W-2350	Washer For D-56	기어 박스 몸체 고정와셔	6	6	
D-58	06-062A-967B	Gear Box	기어 박스	1	1	
D-59	06-063A-967B	Gear Box Guide Shaft (Upper)	기어 박스 안내축 (상)	1	1	
D-60	06-064A-967B	Bushing For D-59	기어 박스 안내축 부싱 (상)	1	1	
D-61	SC-0164-4517	Screw (M5×0.8)	기어 박스 안내축 고정나사 (M5×0.8)	2	2	
D-62	06-066A-967B	Gear Box Guide Shaft (Lower)	기어 박스 안내축 (하)	1	1	
D-63	06-067A-967B	Bushing For D-62	기어 박스 안내축 부싱 (하)	1	1	
D-64	06-068G-967B	Gear Box Guide Shaft Spring	기어 박스 안내축 스프링	2	2	
D-65	06-069C-967B	Stopper For D-58	기어 박스 스토퍼	1	1	
D-66	SN-0121-4000	Nut (15/64" n=28)	기어 박스 스토퍼 고정너트 (15/64" n=28)	1	1	
D-67	06-071A-967B	Feeding Gear	전후진 기어	2	2	
D-68	06-072A-967B	Feeding Change Gear	절환 기어	1	1	
D-69	SC-0164-4517	Screw (M5×0.8)	전후진 기어 쥘나사	6	6	
D-70	07-135A-9570	Upper Bushing For D-72	기어 박스 축 상 부싱	2	2	
D-72	GP-024432-00	Gear Box Shaft	기어 박스 축	1	1	
D-73	01A142S-811H	Bearing For D-72	기어 박스 축 베어링	2	2	
D-74	07-033C-9570	C-Ring For D-73	기어 박스 축 베어링 멈춤링	2	2	
D-75	05-027W-9570	Washer For D-72	기어 박스 축 와셔	(2)	(2)	
D-76	05-012S-9570	Pin Screw For D-71	기어 박스 축 하 부싱 쥘나사	1	1	
D-77	05-025A-9570	Roller Clutch For D-70	기어 박스 축 상 부싱 롤러 클러치	2	2	
D-79-1	06-084A-967B	Connecting Rod For D-71	기어 박스 축 하 부싱 연결로드	1	1	
D-80	SC-A477-4128	Hinge Screw For D-79	기어 박스 축 하 부싱 연결로드 단나사	2	2	
D-81	44-001R-9570	Felt	기어 박스 축 하 부싱 연결로드 단나사 펠트	2	2	
D-82	06-187A-967B	Gear Change Lever (A)	기어 절환레버 (A)	1	1	
D-83	06-188A-967B	Gear Change Lever (B)	기어 절환레버 (B) (C)	1	1	
D-84	06-089A-967B	Hinge Screw A For Gear Change Lever	기어 절환레버 단나사 "A"	2	2	

# D

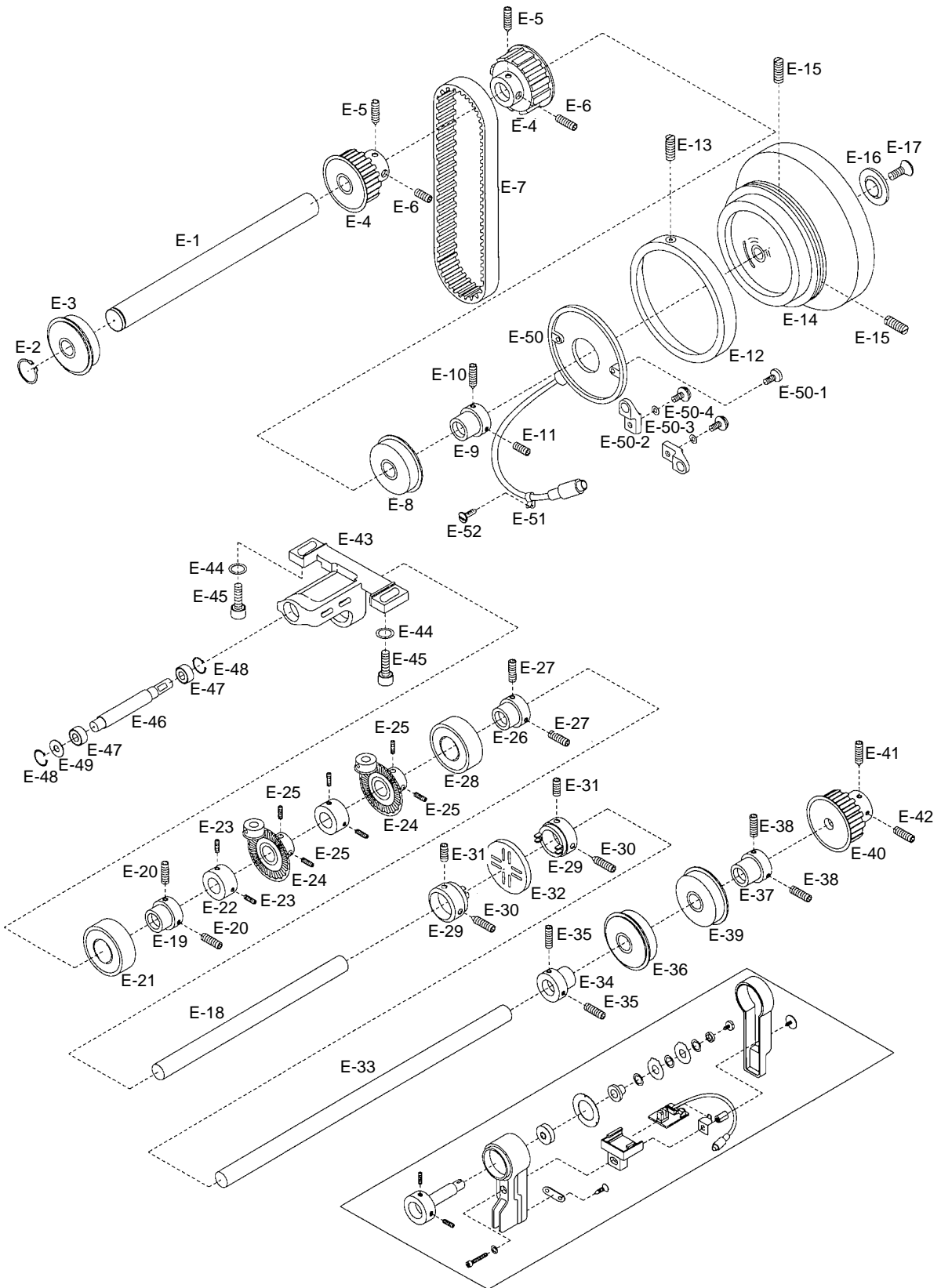
## Feed Mechanism 피이드 관계





Ref. No.	Parts No.	Name of Parts	품명	Q' ty		Applied Period
				KM-967B-7	KM-967B	
D-85	15-030S-640L	Hinge Screw B For Gear Change Lever	기어 절환레버 단나사 "B"	2	2	
D-86	06-091C-967B	Gear Change Lever Connecting Link	기어 절환레버 연결링크	1	1	
D-87	06-092S-967B	Hinge Screw For D-86	기어 절환레버 연결링크 단나사	1	1	
D-88	10-221A-8577	Gear Change Lever Joint (L)	기어 절환레버 조인트 (L)	1	1	
D-89	06-094S-967B	Screw (M5×0.8)	기어 절환레버 조인트 (L) 고정나사	1	1	
D-90	06-095C-967B	Joint Connecting Bar "B"	조인트 연결봉 B	1	1	
D-91	10-036C-7507	Nut (L) (M5×0.8)	조인트 연결봉 B 고정너트 (L)	1	1	
D-92	10-033C-7507	Nut (R) (M5×0.8)	조인트 연결봉 B 고정너트 (L)	1	1	
D-93	10-220A-8577	Slide Lever Crank Joint (R)	슬라이드 레버 크랭크 조인트 (R)	1	1	
D-94	10-033C-7507	Nut (R) (M5×0.8)	슬라이드 레버 크랭크 조인트 고정너트 (R)	2	2	
D-95	06-100A-967B	Slide Lever Crank	슬라이드 레버 크랭크	1	1	
D-96	06-089S-967B	Hinge Screw For D-95	슬라이드 레버 크랭크 단나사	1	1	
D-97	06-102A-967B	Bearing For D-95	슬라이드 레버 크랭크 베어링	1	1	
D-98	06-203A-967B	Slide Lever	슬라이드 레버 (C)	1	1	
D-99	06-104A-967B	Slide Lever Holder	슬라이드 레버 홀더	1	1	
D-100	SC-0328-4413	Screw (M4×0.7)	슬라이드 레버 홀더 고정나사	2	2	
D-101	05S052S-306H	Hinge Screw For D-98	슬라이드 레버 단나사	1	1	
D-102	10-221A-8577	Slide Lever Joint (L)	슬라이드 레버 조인트 (L)	1	1	
D-103	06-094S-967B	Screw (M5×0.8)	슬라이드 레버 조인트 (L) 고정나사	1	1	
D-104	06-209A-967B	Joint Connecting Bar "A"	조인트 연결봉 "A"	2	2	
D-105	10-036C-7507	Nut (L) (M5×0.8)	조인트 연결봉 "A" 고정너트 (L)	2	2	
D-106	10-033C-7507	Nut (R) (M5×0.8)	조인트 연결봉 "A" 고정너트 (R)	2	2	
D-107	06-110A-967B	Regulating Joint of D-104	연결봉 "A" 조절 조인트	1	1	
D-108	10-220A-8577	Reverse Feeding Cam Joint	역진캠 조인트 (R)	1	1	
D-108-1	06-094S-967B	Screw (M5×0.8)	역진캠 조인트 고정나사 (M5×0.8)	1	1	
D-109	06-214A-967B	Reverse Feeding Cam	역진캠 (C)	1	1	
D-110	SC-0164-4517	Screw (M5×0.8)	역진캠 고정나사 (M5×0.8)	2	2	
D-111	GP-019670-00	Reverse Feeding Cam Spring	역진캠 스프링	1	1	
D-112	21S013S-306H	Spring Holder (U) For D-111	역진캠 스프링 걸이 (상)	1	1	
D-113	06-118C-967B	Spring Holder (L) For D-111	역진캠 스프링 걸이 (하)	1	1	
D-114	06-219A-967B	Reverse Feed Crank (Middle)	역진 크랭크 (중) (C)	1	1	
D-115	06-120S-967B	Reverse Feed Crank (Middle) Hinge Screw	역진 크랭크 (중) 단나사	1	1	
D-116	06-224C-967B	Reverse Feed Roller	역진 크랭크 (중) 로울러	1	1	
D-117	06-125S-967B	Hinge Screw For D-116	역진 크랭크 (중) 로울러 단나사	1	1	
D-118	10-221A-8577	Reverse Feed Joint (L)	역진 크랭크 (중) 조인트 (L)	1	1	
D-119	06-094S-967B	Screw (M5×P0.8)	역진 크랭크 (중) 조인트 고정나사	1	1	
D-120	06-128C-967B	Joint Connecting Bar "C"	조인트 연결봉 "C"	1	1	
D-121	10-036C-7507	Nut (L) (M5×0.8)	조인트 연결봉 "C" 고정너트 (L)	1	1	
D-122	10-033C-7507	Nut (R) (M5×0.8)	조인트 연결봉 "C" 고정너트 (R)	1	1	
D-123	06-131A-967B	Reverse Feed Crank (Upper)	역진 크랭크 (상)	1	1	
D-124	43-017S-1600	Pin Screw For D-123	역진 크랭크 (상) 핀나사	1	1	
D-125	04-009C-3710	E-Ring For D-124	역진 크랭크 (상) 핀나사 E-Ring	1	1	
D-126	10-220A-8577	Reverse Feed Crank (Upper) Joint (R)	역진 크랭크 (상) 조인트 (R)	1	1	
D-127	06-136A-967B	Reverse Feed Crank (Upper) Spacer	역진 크랭크 (상) 스페이서	1	1	
D-128	10-026S-9677	Screw (M5×P0.8)	역진 크랭크 (상) 조인트 (R) 고정나사	1	1	
D-129	21S013S-306H	Hinge Screw For D-123	역진 크랭크 (상) 단나사	1	1	
D-130	06-138G-967B	Spring For D-123	역진 크랭크 (상) 스프링	1	1	
D-131	06-139C-967B	Spring Holder For D-123	역진 크랭크 (상) 스프링 걸이	1	1	
D-132	SC-0184-4118	Screw (3/16" n=28)	역진 크랭크 (상) 스프링 걸이 핀나사 (3/16" n=28)	1	1	
D-133	06-241A-967B	Reverse Crank (Lower)	역진 크랭크 (하) (C)	1	·	
D-134	SC-0296-4111	Screw (3/16" n=32)	역진 크랭크 (하) 핀나사 (3/16" n=32)	1	·	
D-135	SC-0307-4122	Screw (15/64" n=28)	역진 크랭크 (하) 고정나사 (15/64" n=28)	1	·	
D-136	43-004A-5607	Collar For D-138, D-139	역진레버 축 카라	1	1	
D-137	SC-A308-4517	Screw (1/4" n=40)	역진레버 축 카라 고정나사 (1/4" n=40)	1	1	
D-138	06-246A-96B7	Reverse Lever Shaft	역진레버 축	1	·	
D-139	06-247A-967B	Reverse Lever Shaft	역진레버 축	·	1	
D-140	06-001C-7400	Rubber For D-138, D-139	역진레버 축 고무마개	1	1	
D-141	GP-012781-01	Reverse Lever	역진레버	1	·	
D-142	06-062A-7500	Reverse Lever	역진레버	·	1	
D-143	SC-0186-4118	Screw (3/16" n=32)	역진레버 핀나사 (3/16" n=32)	·	1	
D-144	SC-0185-4124	Screw (3/16" n=32)	역진레버 축 마개나사 (3/16" n=32)	·	1	
D-145	06-053W-1230	Washer For D-142	역진레버 와셔	·	1	
D-146	06-066G-7507	Spring For D-141	역진레버 스프링	1	·	
D-147	GP-018765-01	Auto Reverse Lever	자동 역진 레버 (B)	1	·	
D-148	06-043W-5607	Washer For D-147	자동 역진 레버 와셔	2	·	
D-149	SC-A117-4417	Screw A (1/4" n=40)	자동 역진 레버 고정나사 A (1/4" n=40)	1	·	
D-150	SC-A308-4517	Screw B (1/4" n=40)	자동 역진 레버 고정나사 B (1/4" n=40)	1	·	
D-151	06-072R-7507	Stopper Rubber For D-141	역진레버 스톱퍼 고무	1	·	
D-152	06-071S-7507	Screw For D-151	역진레버 스톱퍼 고무 단나사	1	·	
D-153	06-019A-5607	Hinge Screw For D-133	역진 크랭크 (하) 단나사	1	·	
D-154	SN-0101-4000	Nut (11/64" n=40)	역진 크랭크 (하) 단나사 너트 (11/64" n=40)	1	·	
D-155	06-163C-96B7	Reverse Feed Solenoid connecting Link	역진 솔레노이드 연결링크	1	·	
D-156	06-022A-5607	Shaft For D-155	역진 솔레노이드 연결링크 축	1	·	
D-157	06-265A-96B7	Reverse Feed Crank	역진 솔레노이드 크랭크	1	·	
D-158	06-024A-5607	Shaft For D-157	역진 솔레노이드 크랭크 축	1	·	
D-159	06-267A-96B7	Reverse Feed Solenoid Bracket	역진 솔레노이드 브라켓	1	·	
D-160	SC-0253-4118	Screw (1/4" n=28)	역진 솔레노이드 브라켓 핀나사 (1/4" n=28)	3	·	
D-161	06-026A-8577	Reverse Feed Solenoid Ass'y	역진 솔레노이드 (조)	1	·	
D-162	SC-0173-4118	Screw (3/16" n=32)	역진 솔레노이드 부속 핀나사 (3/16" n=32)	3	·	
D-163	06-029A-5607	Reverse Feed Solenoid Cover	역진 솔레노이드 커버	1	·	
D-164	SC-0173-4118	Screw (3/16" n=32)	역진 솔레노이드 커버 핀나사 (3/16" n=32)	1	·	

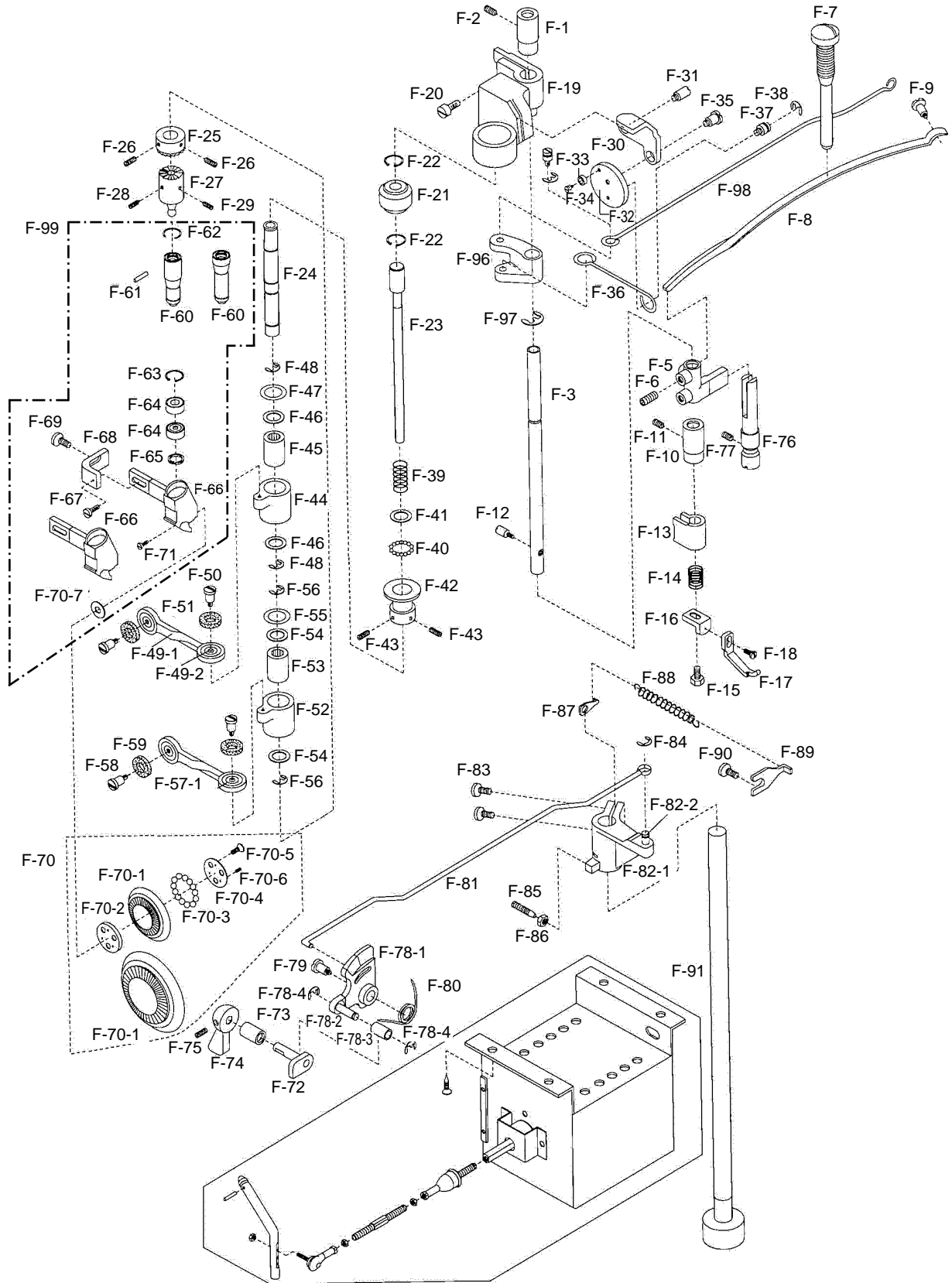
## Middle Shaft & Lower Shaft Mechanism 중간축, 하축 관계





Ref. No.	Parts No.	Name of Parts	품 명	Q' ty		Appied Period
				KM-967B-7	KM-967B	
E-1	13-101A-967B	Middle Shaft	중간축 (C)	1	1	
E-2	13-002C-9570	Stop Ring For E-1	중간축 C형 멈춤링	1	1	
E-3	07-008A-7400	Middle Shaft Front Bearing	하축 베어링(6203)	1	1	
E-4	02-009A-9570	Timing Belt Pulley (Middle) Ass' y	타이밍 벨트 풀리 "中" (組)	2	2	
E-5	SC-A117-4417	Screw (1/4" n=40)	육각 구멍볼이 멈춤나사 (1/4" n=40)	2	2	
E-6	SC-A308-4517	Screw (1/4" n=40)	육각 구멍볼이 멈춤나사 (1/4" n=40)	2	2	
E-7	02-012A-9570	Timing Belt (Lower)	타이밍 벨트	1	1	
E-8	07-011A-5607	Middle Shaft Rear Bearing	상축 후 베어링(NTN6004ZZNR)	1	1	
E-9	02-115A-9570	Bushing For E-8	상축 후 베어링 붓싱	1	1	
E-10	SC-A117-4417	Screw (1/4" n=40)	육각 구멍볼이 멈춤나사 (1/4" n=40)	1	1	
E-11	SC-A308-4517	Screw (1/4" n=40)	육각 구멍볼이 멈춤나사 (1/4" n=40)	1	1	
E-12	13-117A-967B	Stitch Length Control Ring	셋팅링 "4.2"	1	1	
E-13	SC-0104-5607	Screw (1/4" n=40)	홈볼이 멈춤나사 (1/4" n=40)	1	1	
E-14	13-017A-9570	Pulley	풀리	1	1	
E-15	SC-0150-4122	Screw (15/64" n=28)	홈볼이 납작 작은나사 (15/64" n=28)	2	2	
E-16	02-019R-9570	Pulley Cover	상축 안내 붓싱 마개	1	1	
E-17	02-020S-9570	Screw (M6×1.0)	상축 안내 붓싱 마개 나사	1	1	
E-18	GP-036034-00	Lower Shaft "A"	하축 A	1	1	
E-19	07-102A-9570	Bearing (F) Bushing For E-18	하축 A 전 베어링 붓싱 (C)	1	1	
E-20	SC-0317-4517	Screw (15/64" n=28)	육각 구멍볼이 멈춤나사 (15/64" n=28)	2	2	
E-21	01-155A-7600	Front Bearing For E-18	하축 A 전 베어링 (NTN6002ZZ)	1	1	
E-22	07-005A-9570	Lower Shaft Collar	하축 카라	2	2	
E-23	SC-0317-4517	Screw (15/64" n=28)	육각 구멍볼이 멈춤나사 (15/64" n=28)	4	4	
E-24	07-007A-9570	Lower Shaft Gear	하축 기어 (37184)	2	2	
E-25	07-009S-9570	Screw (M6×0.75)	기어 고정 나사 (B-5MM 607061-5)	4	4	
E-26	07-102A-9570	Bearing (F) Bushing For E-18	하축 A 전 베어링 붓싱	1	1	
E-27	SC-0317-4517	Screw (15/64" n=28)	육각 구멍볼이 멈춤나사 (15/64" n=28)	2	2	
E-28	01-155A-7600	Front Bearing For E-18	하축 A 전 베어링 (NTN6002ZZ)	1	1	
E-29	07-012A-9570	Lower Shaft Claw Clutch Ass' y	하축 물림 클러치 (組)	2	2	
E-30	SC-A117-4417	Screw (1/4" n=40)	육각 구멍볼이 멈춤나사 (1/4" n=40)	2	2	
E-31	SC-A308-4517	Screw (1/4" n=40)	육각 구멍볼이 멈춤나사 (1/4" n=40)	2	2	
E-32	07-015A-9570	Clutch Connecting Disc	클러치 연결판	1	1	
E-33	07-116A-9570	Lower Shaft "B"	하축 B (C)	1	1	
E-34	07-117A-9570	Bearing (F) Bushing For E-33	하축 B 전 베어링 붓싱 (C)	1	1	
E-35	SC-0317-4517	Screw (15/64" n=28)	육각 구멍볼이 멈춤나사 (15/64" n=28)	2	2	
E-36	07-019A-9570	Front Bearing For E-33	하축 B 베어링 (NTN6202ZZNR)	1	1	
E-37	07-221A-9570	Bearing (R) Bushing For E-33	하축 B 후 베어링 붓싱 (C)	1	1	
E-38	SC-0317-4517	Screw (15/64" n=28)	육각 구멍볼이 멈춤나사 (15/64" n=28)	2	2	
E-39	07-008A-7400	Rear Bearing For E-33	하축 베어링 (6203)	1	1	
E-40	07-025A-9570	Timing Belt Pulley (Lower) Ass' y	타이밍 벨트 풀리 "下" (組)	1	1	
E-41	SC-A117-4417	Screw (1/4" n=40)	육각 구멍볼이 멈춤나사 (1/4" n=40)	1	1	
E-42	SC-A308-4517	Screw (1/4" n=40)	육각 구멍볼이 멈춤나사 (1/4" n=40)	1	1	
E-43	07-028A-967B	Gear Driving Base	기어 구동 베이스	1	1	
E-44	01-020W-2350	Washer (∅6×t1.5)	포크 쥘나사 와셔	6	6	
E-45	SC-0108-4113	Screw (M6×1.0)	육각 구멍볼이 볼트 (M6×1.0)	2	2	
E-46	GP-024432-00	Gear Driving Shaft	기어 구동 축	1	1	
E-47	01A142S-811H	Bearing For E-46	기어 구동 축 베어링 (NTN608Z)	2	2	
E-48	07-033C-9570	Stop Ring For E-47	C형 멈춤링 (RTW22)	2	2	
E-49	05-027W-9570	Washer (∅6×t0.15)	로울러 축 상붓싱 와셔 B	2	2	
E-50	SSKM-0000001	Synchronizer Ass' y	싱크로나이저(조)	1Set	·	
E-50-1	SC-0523-4122	Screw (3/16" n=28)	홈볼이 납작 작은나사 (3/16" n=28)	2	·	
E-50-2	AS-003788-01	Magnetic Holder	마그네틱 홀더	2	·	Jan.13.12
	11-020A-2500	Magnetic Holder	마그네틱 홀더	2	·	
E-50-3	11-022W-2500	Washer	와셔	2	·	
E-50-4	11-021S-2500	Screw (M5×P0.8)	마그네틱 홀더 쥘나사 (M5×P0.8)	2	·	
E-51	10-065A-9577	Cable Holder (3N)	케이블 잡이 (3N)	1	·	
E-52	SC-0365-4118	Screw (9/64" n=40)	케이블 잡이 고정나사 (9/64" n=40)	1	·	

## Presser Bar Mechanism 누름대 관계

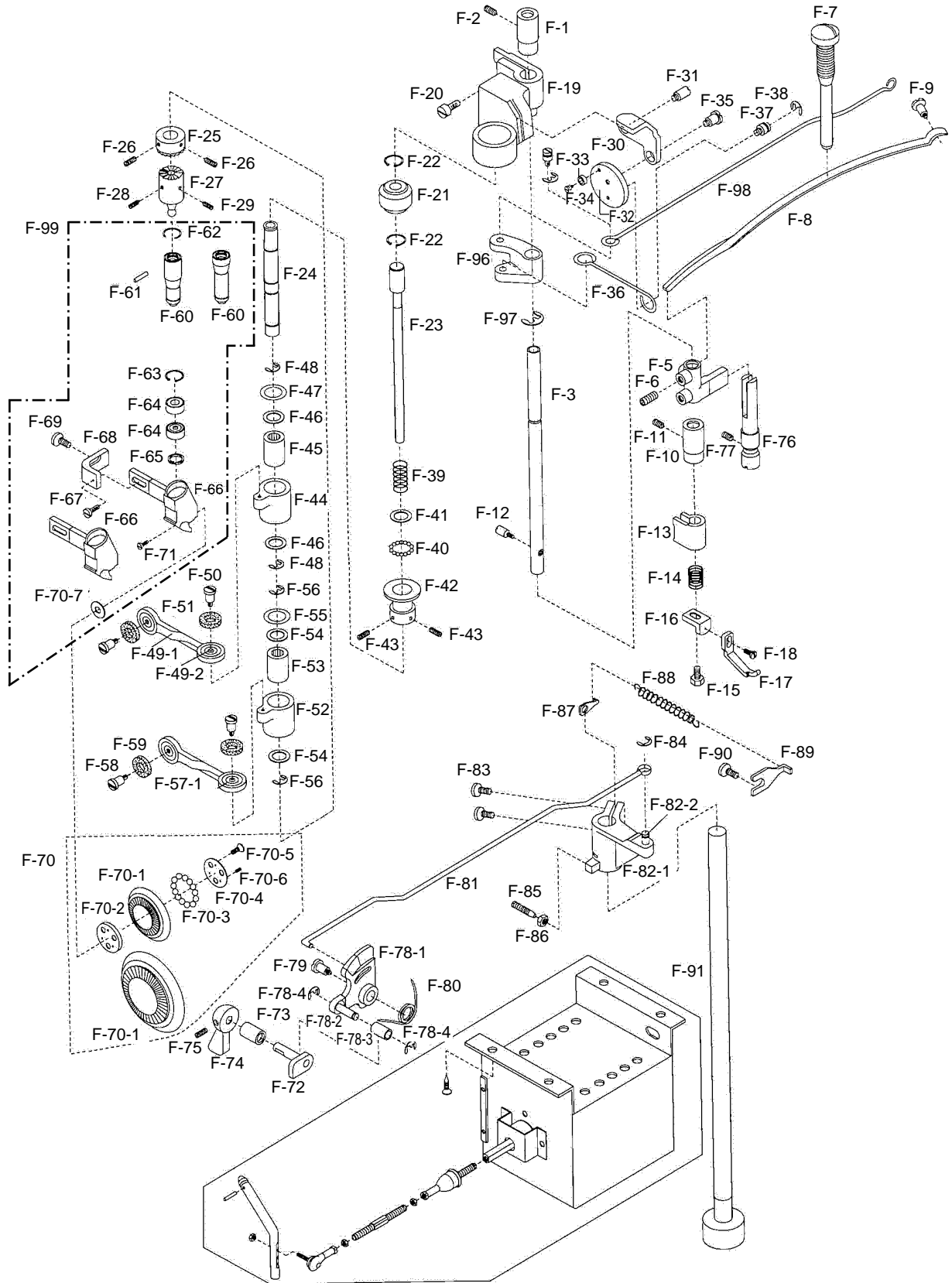






Ref. No.	Parts No.	Name of Parts	품 명	Q' ty		Appied Period
				KM-967B-7	KM-967B	
F-1	05-161A-967B	Presser Bar Upper Bushing	누름대 상붓싱 (C)	1	1	
F-2	SC-0351-4517	Screw (3/16" n=32)	육각 구멍볼이 멈춤나사 (3/16" n=32)	1	1	
F-3	05-163A-967B	Presser Bar	누름대 (C)	1	1	
F-5	05-105A-9570	Presser Bar Bracket	누름대 브라켓 (C)	1	1	
F-6	SC-0317-4517	Screw (15/64" n=28)	육각 구멍볼이 멈춤나사 (15/64" n=28)	2	2	
F-7	05-064A-967B	Screw (1/2" n=28)	압력조절나사 (1/2" n=28)	1	1	
F-8	05-008S-9570	Pressure Adjust plate spring	압력조절 판 스프링	1	1	
F-9	06-089A-967B	Pivot Screw (M6×1.0)	압력조절 판 스프링 지지 나사	1	1	
F-10	05-110A-9570	Presser Bar Lower Bushing	누름대 하붓싱	1	1	
F-11	SC-0352-4515	Screw (3/16" n=28)	홈볼이 멈춤나사 (3/16" n=28)	1	1	
F-12	SC001847-00	Screw (M4×0.7)	누름대 스톱퍼 핀 나사	1	1	
F-13	05-013A-9570	Body for Roller Ass'y	로울러 (組) 고정몸체	1	1	
F-14	05-014G-9570	Spring for E-16	니어들 가드 브라켓 고정스프링	1	1	
F-15	SC-0180-4111	Screw (11/64" n=40)	육각 볼트 (11/64" n=40)	1	1	
F-16	05-016A-9570	Needle Guard Bracket	니어들 가드 브라켓	1	1	
F-17	05-017A-9670	Needle Guard (Standard : 2.4mm)	니어들 가드 (표준 : 2.4mm)	1	1	
F-18	SC-0365-4118	Screw (9/64" n=40)	홈볼이 냄비 작은나사 (9/64" n=40)	1	1	
F-19	05-165A-967B	Roller Shaft Hinge Body	로울러축 힌지 몸체 (C)	1	1	
F-20	05-066S-967B	Screw (15/64" n=28)	홈볼이 납작 작은나사 (15/64" n=28)	2	2	
F-21	05-067A-967B	Roller Shaft Hinge Bearing	로울러축 힌지 베어링	1	1	
F-22	05-068C-967B	Stop Ring for E-21	로울러축 힌지 베어링 멈춤 C링	2	2	
F-23	05-169A-967B	Roller Shaft "A"	로울러축 "A" (C)	1	1	
F-24	05-170A-967B	Roller Shaft "B"	로울러축 "B" (C)	1	1	
F-25	05-072A-967B	Roller Shaft Clutch (U)	로울러축 클러치 (상)	1	1	
F-26	SC-0351-4517	Screw (3/16" n=32)	로울러축 클러치 (상) 고정나사 (3/16" n=32)	2	2	
F-27	05-074A-967B	Roller Shaft Clutch (L)	로울러축 클러치 (하)	1	1	
F-28	SC-0103-4417	Screw A (11/64" n=40)	로울러축 클러치 (하) 고정나사 "A" (11/64" n=40)	1	1	
F-29	SC-0104-4517	Screw B (11/64" n=40)	로울러축 클러치 (하) 고정나사 "B" (11/64" n=40)	1	1	
F-30	05-178C-967B	Roller Shaft Stopper	로울러축 스톱퍼 (C)	1	1	
F-31	05-079S-967B	Hinge Screw For Roller Shaft	로울러축 스톱퍼 단나사	1	1	
F-32	05-180C-967B	Roller Shaft Feeding Plate	로울러축 이송 회전판 (C)	1	1	
F-33	05-181A-967B	Roller Shaft Feeding Plate Roller	로울러축 이송 회전판 롤러	1	1	
F-34	05-082S-967B	Hinge Screw For Roller Shaft Feeding Plate Roller	로울러축 이송 회전판 롤러 단나사	1	1	
F-35	21S012S-306H	Hinge Screw For Roller Shaft Feeding Plate	로울러축 이송 회전판 단나사	1	1	
F-36	05-084A-967B	Roller Shaft Feeding Plate Connecting Rod	로울러축 이송 회전판 연결로드	1	1	
F-37	43-017S-1600	Pin Screw For Roller Shaft Feeding Plate Connecting Rod	로울러축 이송 회전판 연결로드 핀나사	2	2	
F-38	04-009C-3710	Pin Screw E-Ring For Roller Shaft Feeding Plate Connecting Rod	로울러축 이송 회전판 연결로드 핀나사 E-Ring (Ø5)	2	2	
F-39	05-087G-967B	Roller Shaft Return Spring	로울러축 복귀 스프링	1	1	
F-40	05-088A-967B	Roller Shaft Return Spring Ball	로울러축 복귀 스프링 볼	15	15	
F-41	05-089W-967B	Roller Shaft Return Spring Washer	로울러축 복귀 스프링 와셔	1	1	
F-42	05-095A-967B	Roller Shaft Feeding Holder	로울러축 이송 홀더	1	1	
F-43	SC-0164-4517	Screw (M5×P0.8)	로울러축 이송 홀더 쥘나사 (M5×P0.8)	2	2	
F-44	05-124A-9570	Roller Shaft Upper Bushing	로울러축 상붓싱	1	1	
F-45	05-025A-9570	Clutch Bearing for E-44	로울러축 상붓싱 클러치	1	1	
F-46	05-026W-9570	Washer (Ø 9.7×t1.0)	로울러축 상붓싱 와셔A	2	2	
F-47	05-027W-9570	Washer (Ø 9.7×t0.1)	로울러축 상붓싱 와셔B	1	1	
F-48	40-002C-2350	E-Ring (Ø8)	실늑추기 안내 붓싱 E링 (Ø8)	2	2	
F-49-1	07-041A-9570	Connecting Rod for E-44	기어 구동축 전붓싱 연결로드	1	1	
F-49-2	05-030A-9570	Bearing for E-49-1	상붓싱 연결로드 베어링 (GE6E)	2	2	F-49
F-50	SC-A471-4128	Pivot Screw (M4×0.7)	상붓싱 연결로드 단나사	2	2	
F-51	44-001R-9570	Felt	로울러축 연결로드 헬트	2	2	
F-52	05-124A-9570	Roller Shaft Upper Bushing	로울러축 하붓싱	1	1	
F-53	05-025A-9570	Clutch Bearing for F-52	로울러축 하붓싱 클러치	1	1	
F-54	05-026W-9570	Washer (Ø 9.7×t1.0)	로울러축 하붓싱 와셔A	2	2	
F-55	05-027W-9570	Washer (Ø 9.7×t0.1)	로울러축 하붓싱 와셔B	1	1	

## Presser Bar Mechanism 누름대 관계



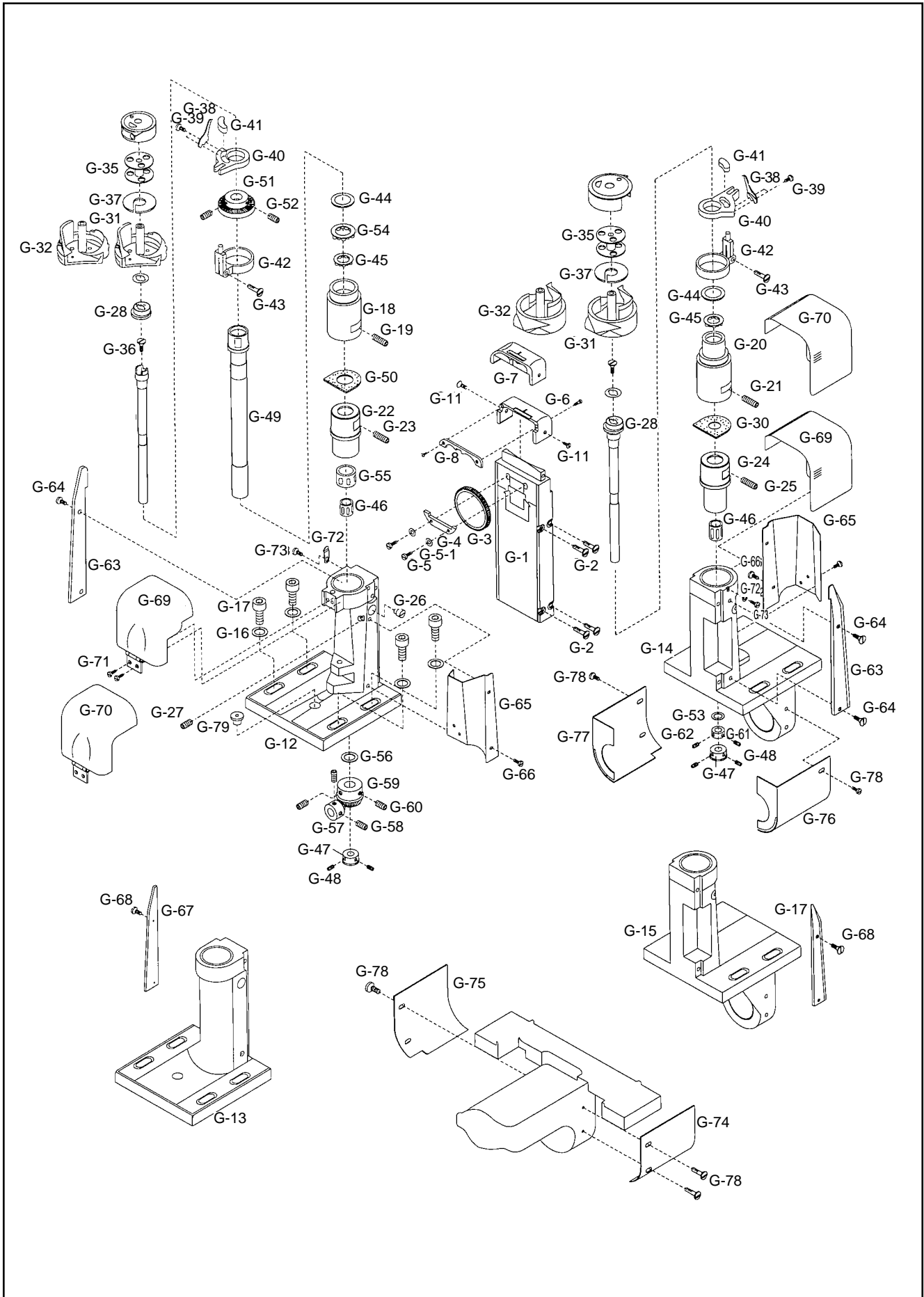


Ref. No.	Parts No.	Note.	Name of Parts	품명	Q' ty		Appied Period
					KM-967B-7	KM-967B	
F-56	40-002C-2350		E-Ring (Ø8)	실늑추기 안내 붓싱 E링 (Ø8)	2	2	
F-57-1	05-098A-967B		Connecting Rod For F-52	로울러축 하붓싱 연결로드	1	1	
F-58	SC-A471-4118		Pivot Screw (M4×0.7)	상붓싱 연결로드 단나사	2	2	
F-59	44-001R-9570		Felt	로울러축 연결로드 펠트	2	2	
F-60	05-038A-9570	Option	Roller Shaft Holder (Ø36)	로울러축 홀더 (Ø36)	1	1	
	05-039A-9570		Roller Shaft Holder (Ø26)	로울러축 홀더 (Ø26)	1	1	
F-61	05-039P-9570		Fixed Pin For F-27	로울러축 고정핀	1	1	
F-62	05-040C-9570		Roller Shaft Snap Ring	로울러축 스냅링 (INA-BR8)	1	1	
F-63	05-041C-9570		Snap Ring For F-60	로울러축 홀더 스냅링 (INA-WR8)	1	1	
F-64	05-042A-9570		Bearing For F-60	로울러축 홀더 베어링	2	2	
F-65	05-022C-9570		Stop Ring For F-60	로울러축 홀더 베어링 멈춤 C링	1	1	
F-66	05-044A-9570	Option	Roller Foot Ass'y Bracket (Ø36)	로울러 노루발 (組) 브라켓 (Ø36)	1	1	
	05-045A-9570		Roller Foot Ass'y Bracket (Ø26)	로울러 노루발 (組) 브라켓 (Ø26)	1	1	
F-67	05-045S-9570		Screw (M4×0.7)	브라켓 쥘나사	1	1	
F-68	05-146A-9570		Guide For F-66	로울러 노루발 (組) 브라켓 안내	1	1	
F-69	05-045S-9570		Screw (M4×0.7)	브라켓 쥘나사	1	1	
F-70	-		Roller Foot Ass'y	로울러 노루발(조)	1Set	1Set	
F-70-1	05-480A-9570		Roller (Ø26)	로울러 노루발 (Ø26) 37149	1	1	
	05-481A-9570	Option	Roller (Ø36)	로울러 노루발 (Ø36) 37337	1	1	
F-70-2	05-482A-9570		Guide Plate For F-70-3	로울러 운동볼 안내판 37150	1	1	
F-70-3	05-583A-9570		Roller Driving Ball	로울러 운동볼 37152 (Ø2)	23	23	
F-70-4	05-484A-9570		Positioning plate For F-70-3	로울러 운동볼 고정판 37151	1	1	
F-70-5	05-485S-9570		Screw (M2.5×0.45)	로울러 운동볼 고정나사 37153	3	3	
F-70-6	05-486S-9570		Screw (M2.5×0.25)	로울러 운동볼 고정나사 37154	3	3	
F-70-7	05-049W-9570		Washer (Ø3×t0.1)	로울러 노루발 와셔	2	2	
F-71	05-050S-9570		Screw (M2.5×0.45)	로울러 노루발 (組) 고정나사	1	1	
F-72	43-101A-9570		Presser Bar Lifter Crank	누름대 올리기 크랭크	1	1	
F-73	43-002A-9570		Bushing For F-74	누름대 올리기 축 붓싱	1	1	
F-74	GP-027468-00		Presser Bar Lifter	누름대 올리기	1	1	
F-75	SC-0352-4515		Screw (3/16" n=28)	홈볼이 멈춤나사 (3/16" n=28)	1	1	
F-76	43-005A-9570		Guide Bushing For F-5	누름대 브라켓 안내 붓싱	1	1	
F-77	SC-0317-4517		Screw (15/64" n=28)	육각 구멍볼이 멈춤나사 (15/64" n=28)	1	1	
F-78-1	43-071A-9570		Presser Bar Lifter Moving Plate	누름대 올리기 운동판	1	1	
F-78-2	43-072A-9570		Pin (Ø.5×t18.5)	누름대 올리기 운동판 핀	1	1	
F-78-3	43-073A-9570		Roller For F-78-2	운동판 핀 로울러	1	1	
F-78-4	05-014C-1230		E-Ring (Ø4)	인상판 E링 (Ø4)	2	2	
F-79	43-008S-9570		Pivot Screw (M6×1.0)	누름대 올리기 운동판 단나사	1	1	
F-80	43-009G-9570		Spring For F-78-1	누름대 올리기 운동판 스프링	1	1	
F-81	43-049A-967B		Knee Lifter Connecting Bar	무릎올림 연결봉	1	1	
F-82-1	43-121A-9570		Knee Lifter Crank	무릎올림 크랭크 (C)	1	1	
F-82-2	43-122A-9570		Knee Lifter Crank Stud	무릎올림 크랭크 축	1	1	
F-83	SC-0307-4122		Screw (3/16" n=32)	홈볼이 납작 작은나사 (3/16" n=32)	2	2	
F-84	05-014C-1230		E-Ring (Ø4)	인상판 E링 (Ø4)	1	1	
F-85	43-015S-9570		Screw (M6×1.0)	무릎올림 크랭크 스토퍼 나사	2	2	
F-86	44-097C-7500		Nut For F-85	유량 조절 너트	2	2	
F-87	43-017A-9570		Knee Lifter Crank Spring Hook	무릎올림 크랭크 스프링 걸이	1	1	
F-88	43-018G-9570		Knee Lifter Crank Spring	무릎올림 크랭크 스프링	1	1	
F-89	43-019A-9570		Spring Hook Plate	스프링 걸이 판	1	1	
F-90	SC-0183-4122		Screw (15/64" n=28)	홈볼이 납작 작은나사 (15/64" n=28)	1	1	
F-91	43-021A-9570		Knee Lifter Bar Ass'y	무릎올림봉 (조)	1	1	
F-96	05-090A-967B		Press Bar Reverse Feeding Crank	누름대 역진 크랭크	1	1	
F-97	06-003C-7400		E-Ring For Press Bar Reverse Feeding Crank	누름대 역진 크랭크 E-Ring	1	1	
F-98	05-091A-967B		Connecting Rod For F-96	누름대 역진 크랭크 연결로드	1	1	
F-99	05-0001-9570		Roller Foot Ass'y	로울러 노루발(조)	1Set	1Set	



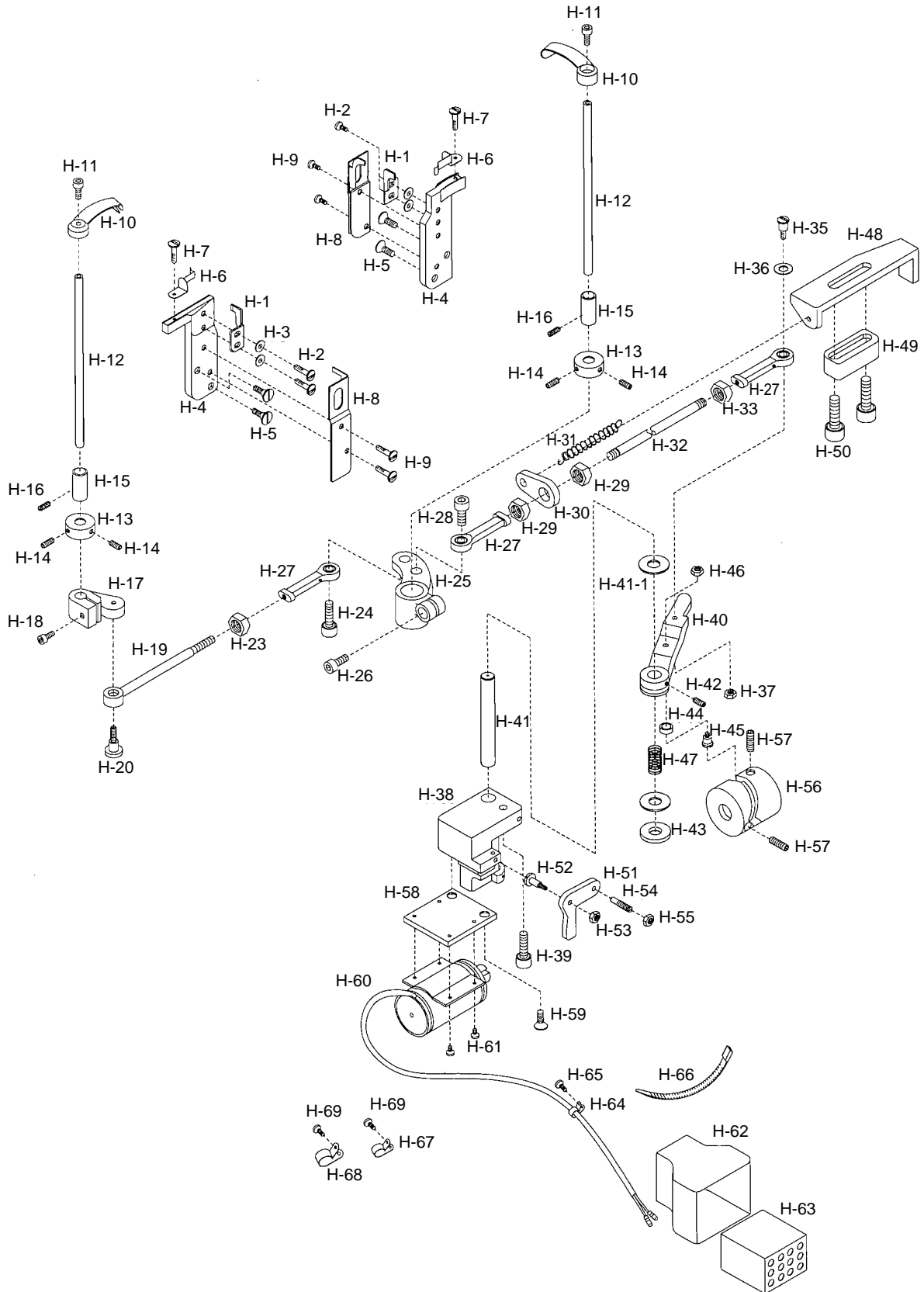
# Post & Hook Mechanism

## 포스트 및 훅 관계



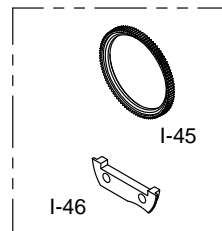
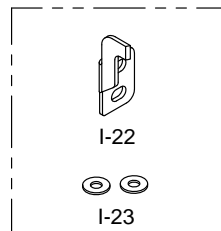
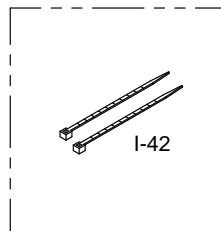
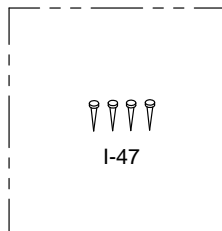
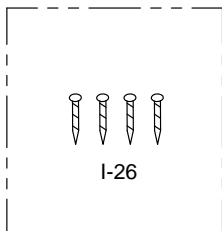
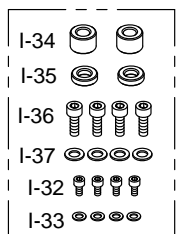
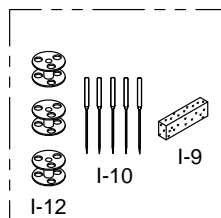
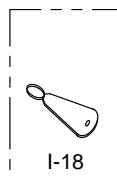
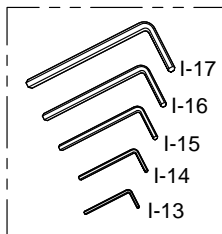
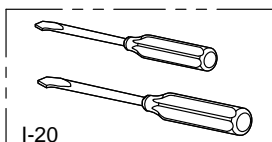
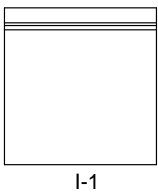
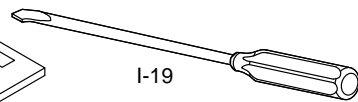
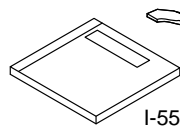
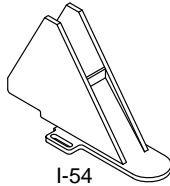
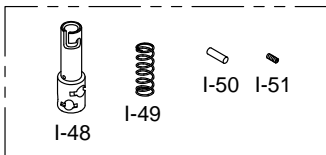
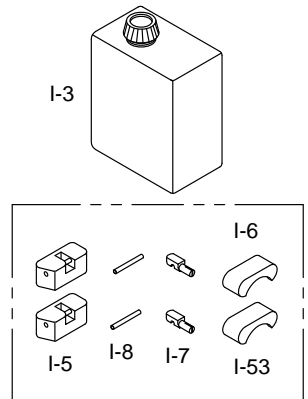
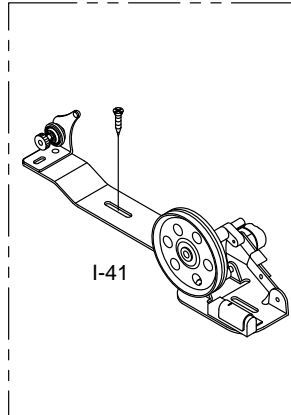
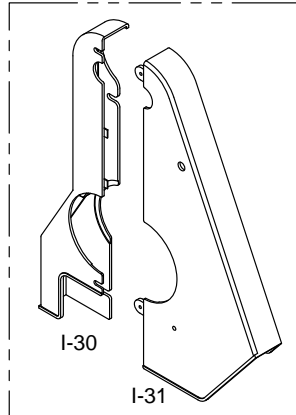
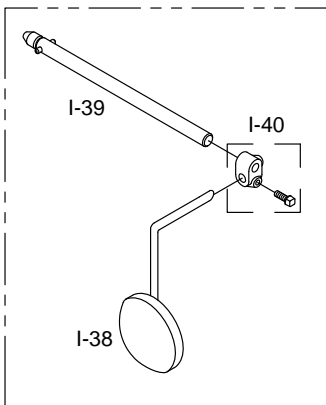
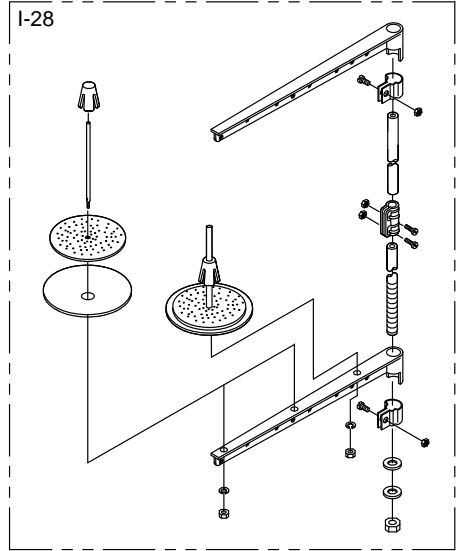
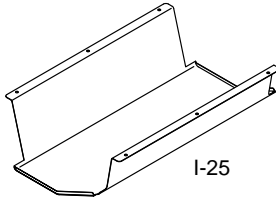
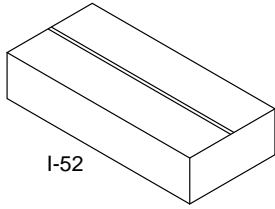


Ref. No.	Parts No.	Name of Parts	품명	Q' ty		Applied Period
				KM-967B-7	KM-967B	
G-1	09-001A-9670	Post	포스트	1	1	
G-2	SC-0175-4522	Screw (11/64" n=40)	홈볼이 납작 작은나사 (11/64" n=40)	8	8	
G-3	09-003A-967B	Wheel Feed	휠 톱니 (37822)	1	1	
G-4	09-004A-967B	Wheel Feed Positioning Plate	휠 톱니 고정판 (37823)	1	1	
G-5	SC-A174-4122	Screw (11/64" n=40)	홈볼이 납작 작은나사 (11/64" n=40)	2	2	
G-5-1	10-020W-2700	Washer For G-5	스토퍼 쥘와셔	2	2	
G-6	GP-010485-00	Needle Plate (2.4mm) - Trimming	바늘판 (표준:2.4mm) - 사절	1	1	
G-7	GP-011999-01	Needle Plate (2.4mm) - Non Trimming	바늘판 (표준:2.4mm) - 비사절	1	1	
G-8	GP-010487-00	Auxiliary Needle Plate (Standard : 2.4mm)	보조 바늘판 (표준:2.4mm)	1	1	
G-11	SC-0302-4114	Screw (11/64" n=40)	접시머리 보울트 (11/64" n=40)	2	2	
G-12	GP-011997-03	Saddle (L)-Trimming	흑 받침 (左)-사절	1	1	Mar.07.12
G-13	GP-011999-01	Saddle (L)-Non Trimming	흑 받침 (左)-비사절	1	1	Mar.07.12
G-14	GP-012000-03	Saddle (R)-Trimming	흑 받침 (右)-사절	1	1	Mar.07.12
G-15	GP-012001-01	Saddle (R)-Non Trimming	흑 받침 (右)-비사절	1	1	Mar.07.12
G-16	06-051W-7400	Washer (Ø6×t1.5)	포크 쥘나사 와셔	16	16	
G-17	SC-0108-4113	Screw (M6×1.0)	육각 구멍볼이 볼트 (M6×1.0)	8	8	
G-18	GP-013215-03	Bushing (U) For G-49	톱니 구동축 상붓싱	1	1	
G-19	SC-0317-4517	Screw (15/64" n=28)	육각 구멍볼이 뿔홈나사 (15/64" n=28)	1	1	
G-20	GP-013214-00	Bushing (U) For G-29	흑 축 상붓싱	1	1	
G-21	SC-0317-4517	Screw (15/64" n=28)	육각 구멍볼이 뿔홈나사 (15/64" n=28)	1	1	
G-22	GP-013229-00	Bushing (L) For F-49	톱니 구동축 하붓싱	1	1	
G-23	SC-0317-4517	Screw (15/64" n=28)	육각 구멍볼이 뿔홈나사 (15/64" n=28)	1	1	
G-24	GP-025255-00	Bushing (L) For G-29	흑 축 하붓싱	1	1	
G-25	SC-0317-4517	Screw (15/64" n=28)	육각 구멍볼이 뿔홈나사 (15/64" n=28)	1	1	
G-26	09-065A-9570	Adjusting Pin For G-20	흑 축 상붓싱 조정핀	2	2	
G-27	SC-0164-4517	Screw (M5×0.8)	육각 구멍볼이 뿔홈나사 (M5×0.8)	2	2	
G-28	GP-015081-01	Hook Shaft (Eccentric Cam)	흑 축 (편심캠) (일체형) (C)	2	2	
G-30	44-009R-9570	Felt	흑 축 펠트	2	2	
G-31	09-031A-8577	Hook-Trimming	가마 HPF-490A(5) TR/CP	2	2	
G-32	09-070A-9570	Hook-Non Trimming	가마 HPF-490A(5) TR/CP	2	2	
G-35	07-160A-7500	Bobbin	보빈 (표준) (C)	2	2	
G-36	SC-000398-00	Screw (M5×0.8)	접시머리 볼트 (M5×0.8)	2	2	
G-37	09-039W-8677	Washer (Ø6.3×t0.6)	흑 받침 와셔	2	2	
G-38	09-140A-8670	Opener For G-34	보빈 케이스 오프너	2	2	
G-39	SC-A131-4522	Screw (1/8" n=44)	홈볼이 납작 작은나사 (1/8" n=44)	4	4	
G-40	09-142A-8677	Opener Holder	오프너 홀더 (사절) (C)	2	2	
G-41	44-030M-8670	Opener Holder Felt	오프너 잡이 펠트	2	2	
G-42	09-079A-9570	Opener Stopper	오프너 위치 스톱퍼	2	2	
G-43	SC-A174-4122	Screw (11/64" n=40)	홈볼이 납작 작은나사 (11/64" n=40)	2	2	
G-44	09-081W-9570	Washer (Ø26.2×t0.8)	상붓싱 와셔	2	2	
G-45	09-082A-9570	Hook Shaft Bearing	흑 축 베어링 (KI15)	2	2	
G-46	07S007S-306H	Needle Cage For G-29	니이들 케이지 (8×11×10)	8	8	
G-47	09-084A-9570	Hook Shaft Gear	흑 축 기어 37183	2	2	
G-48	07-009S-9570	Screw (M6×0.75)	기어 고정 나사 (B-5MM 607061-5)	4	4	
G-49	GP-013216-00	Wheel Feed Driving Shaft	톱니 구동축	1	1	
G-50	44-010R-9670	Felt For G-49	톱니 구동축 펠트	1	1	
G-51	09-087A-9670	Wheel Feed Driving Gear	휠 톱니 구동 기어	1	1	
G-52	07-009S-9570	Screw (M6×0.75)	기어 고정 나사 (B-5MM 607061-5)	2	2	
G-53	09-089W-9670	Washer For G-47	흑 축 기어와셔	5	5	
G-54	09-090A-9670	Bearing For G-49	톱니 구동축 베어링 (KI20)	1	1	
G-55	09-091A-9670	Needle Cage For G-49	니이들 케이지 (14×18×10)	1	1	
G-56	09-092W-9670	Washer For G-59	톱니 구동 기어(B) 와셔	5	5	
G-57	09-093A-9670	Wheel Feed Driving Gear (A)	톱니 구동 기어(A) 37549	1	1	
G-58	07-009S-9570	Screw (M6×0.75)	기어 고정 나사 (B-5MM 607061-5)	2	2	
G-59	09-095A-9670	Wheel Feed Driving Gear (B)	톱니 구동 기어(B) 37548	1	1	
G-60	07-009S-9570	Screw (M6×0.75)	기어 고정 나사 (B-5MM 607061-5)	2	2	
G-61	09-097A-9670	Collar For G-24	흑 축 하붓싱 카라	1	1	
G-62	SC-0317-4517	Screw (15/64" n=28)	육각 구멍볼이 뿔홈나사 (15/64" n=28)	2	2	
G-63	09-099A-9570	Saddle Cover (A)	흑 받침 커버 (A)	2	2	
G-64	SC-0517-4119	Screw (1/8" n=44)	홈볼이 접시 작은나사 (1/8" n=44)	4	4	
G-65	09-046C-8577	Saddle Cover (B)	새들 카바	2	2	
G-66	SC-A170-4124	Screw (9/64" n=40)	홈볼이 바인딩 작은나사 (9/64" n=40)	6	6	
G-67	GP-011447-00	Saddle Cover (C)	흑 받침 커버 (C)	1	1	
G-68	SC-0517-4119	Screw (1/8" n=40)	홈볼이 접시 작은나사 (1/8" n=40)	1	1	
G-69	GP-010087-00	Hook Cover-Trimming	흑 커버 (紐) - 사절	2	2	
G-70	GP-010086-00	Hook Cover-Non Trimming	흑 커버 (紐) - 비사절	1	1	
G-71	SC-A170-4124	Screw (9/64" n=40)	홈볼이 바인딩 작은나사 (9/64" n=40)	4	4	
G-72	09-049S-8670	Hook Cover Stopper	흑 커버 스톱퍼	2	2	
G-73	SC-0549-2125	Screw (1/8" n=44)	홈볼이 둥근납작 작은나사 (1/8" n=44)	2	2	
G-74	09-128C-967B	Gear Cover "A" (Left Upper)	기어커버 "A" (左上)	1	1	
G-75	09-129C-967B	Gear Cover "B" (Left Lower)	기어커버 "B" (左下)	1	1	
G-76	09-117A-9570	Gear Cover "F" (Right, Lower)	기어커버 "F" (右下)	1	1	
G-77	09-116A-9570	Gear Cover "E" (Right, Upper)	기어커버 "E" (右上)	1	1	
G-78	SC-0365-4118	Screw (9/64" n=40)	홈볼이 납비 작은나사 (9/64" n=40)	8	8	
G-79	44-021R-7400	Rubber Cap (Ø10.5)	베드 기름 마개	1	1	



Ref. No.	Parts No.	Name of Parts	품 명	Q' ty		Appied Period
				KM-967B-7	KM-967B	
H-1	GP-025627-01	Fixed Mes	고정메스 37728	2		
H-2	SC-0502-4125	Screw (9/64" n=40)	홈볼이 등근납작 작은나사 (9/64" n=40)	4		
H-3	10-003W-8677	Washer (Ø 3.7×t0.5)	고정메스 쥘나사 와셔	4		
H-4	SC-0189-380A	Holder For Fixed Mes	고정메스 홀더	2		
H-5	SC-0119-4119	Screw (11/64" n=40)	홈볼이 접시 작은나사 (11/64" n=40)	4		
H-6	10-006A-8677	Thread Catcher	밀실잡이	2		
H-7	SC-A121-4122	Screw (3/32" n=56)	홈볼이 납작 작은나사 (3/32" n=56)	2		
H-8	10-108A-8677	Fixed Mes Cover	고정메스 커버	2		
H-9	SC-A170-4124	Screw (9/64" n=40)	홈볼이 바인딩 작은나사 (9/64" n=40)	4		
H-10	10-111A-8677	Moving Knife	동메스 37720	2		
H-11	SC-0211-4113	Screw (M4×0.7)	육각 구멍볼이 볼트 (M4×0.7)	2		
H-12	10-113A-9577	Moving Knife Shaft	동메스 축	2		
H-13	10-114A-8677	Collar For Moving Knife Shaft	동메스 축 카라	2		
H-14	SC-0164-4517	Screw (M5×0.8)	육각 구멍볼이 멈춤나사 (M5×0.8)	4		
H-15	10-116A-9577	Moving Knife Shaft Bushing	동메스 축 붓싱	2		
H-16	SC-0352-4515	Screw (3/16" n=28)	홈볼이 멈춤나사 (3/16" n=28)	2		
H-17	10-118A-9677	Moving Knife Shaft Crank (L)	동메스 축 크랭크 (左)	1		
H-18	SC-0162-4113	Screw (M5×0.8)	육각 구멍볼이 볼트 (M5×0.8)	1		
H-19	10-120A-8677	Moving Knife Shaft Connecting Rod	동메스 축 연결로드	1		
H-20	10-021S-9677	Pivot Screw (M5×0.8)	동메스 축 연결로드 쥘나사	1		
H-23	10-033C-7507	Nut For H-22	볼 조인트 쥘너트 (右)	1		
H-24	09-016S-9570	Screw (M5×0.8)	톱니 홀더 고정볼트 (M5×0.8)	1		
H-25	10-125A-9577	Moving Knife Shaft Crank(R)	동메스 축 크랭크 (右)	1		
H-26	SC-0162-4113	Screw (M5×0.8)	육각구멍볼이 볼트 (M5×0.8)	1		
H-27	10-220A-8577	Joint For Moving Knife Shaft Crank	로드 앤드 (右)	3		
H-28	09-016S-9570	Screw (M5×0.8)	톱니 홀더 고정볼트 (M5×0.8)	1		
H-29	10-033C-7507	Nut For H-27	볼 조인트 쥘너트 (右)	2		
H-30	10-030A-9577	Spring Hook For Thread Trimmer	사철 리턴 스프링 걸이	1		
H-31	10-031G-9577	Thread Trimming Return Spring	사철 리턴 스프링	1		
H-32	10-032A-9577	Joint Connection Stud	조인트 연결봉	1		
H-33	10-033C-7507	Nut For H-32	볼 조인트 쥘너트 (右)	1		
H-35	10-034S-7507	Pivot Screw (3/16" n=32)	요동 링크 연결조인트 단나사	1		
H-36	07-011W-1230	Washer (Ø 3.6×t0.9)	가마잡이 와셔	1		
H-37	10-033C-7507	Nut (M5×0.8)	볼 조인트 쥘너트 (右)	1		
H-38	10-038A-9577	Thread Trimming Driving Base	사철 구동 베이스	1		
H-39	10-039S-9577	Screw (M6×1.0)	사철구동 베이스 쥘나사	2		
H-40	10-040A-9577	Thread Trimming Rock Link	사철 요동 링크	1		
H-41	10-141A-9577	Thread Trimming Rocker Shaft	사철 요동 링크 축	1		
H-41-1	10-044R-5607	Cushion Rubber	쿠션 고무 (B)	1		
H-42	SC-0317-4517	Screw (15/64" n=28)	육각 구멍볼이 멈춤나사 (15/64" n=28)	1		
H-43	10-043R-9577	Rubber Cap (Ø 10)	쿠션 고무	1		
H-44	10-166A-7507	Thread Trimming Cam Roller	사철캠 로울러	1		
H-45	10-067S-7507	Pivot Screw	사철캠 로울러 단나사	1		
H-46	10-033C-7507	Nut (M5×P0.8)	볼 조인트 쥘너트 (右)	1		
H-47	41-288G-7500	Return Spring For H-40	스토퍼 핀 복귀 스프링	1		
H-48	10-048A-9577	Thread Trimming Rock Link Stopper	사철 요동 링크 스토퍼	1		
H-49	10-049A-9577	Stopper Adjusting Body	스토퍼 조정 몸체 (K5807)	1		
H-50	SC-0162-4113	Screw (M5×0.8)	육각 구멍볼이 볼트 (M5×0.8)	2		
H-51	10-051A-9577	Clutch Lever	클러치 레버	1		
H-52	10-052S-9577	Pivot Screw (15/64" n=28)	클러치 레버 단나사	1		
H-53	SN-0121-4000	Nut (15/64" n=28)	육각너트 (15/64" n=28)	1		
H-54	10-054S-9577	Screw (15/64" n=28)	클러치 레버 핀 나사	1		
H-55	SN-0121-4000	Nut (15/64" n=28)	육각너트 (15/64" n=28)	1		
H-56	GP-015950-00	Thread Trimming Cam	사철캠	1		
H-57	SC-A308-4517	Screw (1/4" n=40)	육각 구멍볼이 멈춤나사 (1/4" n=40)	3		
H-58	10-058A-9577	Bracket For H-60	사철 솔레노이드 브라켓	1		
H-59	SC-0119-4119	Screw (11/64" n=40)	홈볼이 접시 작은나사 (11/64" n=40)	2		
H-60	10-044A-9677	Thread Trimming Solenoid	사철 솔레노이드 (組)	1		
H-61	10-061S-9577	Screw (M3×0.5)	사철 솔레노이드 (조) 쥘나사	4		
H-62	11-019M-2350	Tube For H-60	솔레노이드 튜브	1		
H-63	11-018M-2350	Plug For H-60	솔레노이드 플러그	1		
H-64	10-065A-9577	Cable Holder (3N)	케이블 홀더 (3N)	3		
H-65	SC-0365-4118	Screw (9/64" n=40)	홈볼이 냄비 작은나사 (9/64" n=40)	3		
H-66	02-003A-2700	Nylon Clip	나일론 클립	3		
H-67	01-011C-2350	Cable Holder (5N)	케이블 홀더 (5N)	2		
H-68	10-009R-2700	Cable Holder (6N)	케이블 홀더 (6N)	2		
H-69	SC-0365-4118	Screw (9/64" n=40)	홈볼이 냄비 작은나사 (9/64" n=40)	4		

# Accessories 액세서리 관계

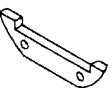




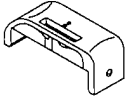
Ref. No.	Parts No.	Name of Parts	품 명	Q' ty		Appied Period
				KM-967B-7	KM-967B	
I-1	CAC-MH000100	Accessory Bag	액세서리 봉투	1	1	
I-2	91-001C-8270	Head Cover	미싱커버 (포스트용)	1	1	
I-3	CAC-JB000200	Oil	오일 캔	1	1	
I-4	CAC-JB000100	Oil Tank	오일 주유통	1	1	
I-5	CST-FF000700	Head Hinge Rubber	헨지 고무	2	2	
I-6	CST-FD002600	Bed Support Rubber	베드받침 고무	1	1	
I-7	CMB-BB009100	Head Hinge	헨지쇠 (C)	2	2	
I-8	01-049A-9570	Head Hinge Holder Bar	헨지쇠 걸이봉	2	2	
I-9	CLB-JL006500	Felt (8×24)	윗실 급유 felt	1	1	
I-10	-	Needle	바늘 (#DP17×16)	5	5	
I-12	CHK-HB001100	Bobbin	보빈(표준)	4	4	
I-13	PTL-AB000100	L Wrench (2mm)	L 렌치 (2mm)	1	1	
I-14	PTL-AB000300	L Wrench (2.5mm)	L 렌치 (2.5mm)	1	1	
I-15	PTL-AB000500	L Wrench (3mm)	L 렌치 (3mm)	1	1	
I-16	PTL-AB000400	L Wrench (4mm)	L 렌치 (4mm)	1	·	
I-17	PTL-AB000200	L Wrench (5mm)	L 렌치 (5mm)	1	·	
I-18	CAC-BJ000600	Needle Thread Inserting Guide	실끼기	1	1	
I-19	PTL-BA000100	Driver (Large)	드라이버 (大)	1	1	
I-20	PTL-BA000200	Driver (Middle, Small)	드라이버 (中, 小)	1	1	
I-22	CTT-NB001700	Fixed Mes	고정메스 37728	1	·	
I-23	10-003W-8677	Washer (Ø 3.7×t0.5)	고정메스 쥘나사 와셔	4	·	
I-24	CST-CR000700	Head Rest	두부지지봉	1	1	
I-25	CST-JA002300	Oil Pan	기름받이	1	1	
I-26	PSC-DD000100	Nail For M-25	목나사	8	8	
I-28	CST-MF000300	Thread Stand Assembly	3분 사립봉	1	1	
I-30	60-001A-967B	Belt Cover (L)	벨트커버 (左)	1	1	
I-31	CMB-LA024200	Belt Cover (R)	벨트커버 (右)	1	1	
I-32	SC-0543-4525	Screw (11/64" n=40)	흡블이 둥근납작 작은나사 (11/64" n=40)	4	4	
I-33	DWS-AA000600	Washer (Ø 4.5×t0.8)	스토퍼 쥘와셔	4	4	
I-34	60-005A-9570	Belt Cover Support Bushing (L)	벨트커버 지지부싱 (大)	2	2	
I-35	60-006A-9570	Belt Cover Support Bushing (S)	벨트커버 지지부싱 (小)	2	2	
I-36	SC-0253-4118	Screw (1/4" n=24)	흡블이 냄비 작은나사 (1/4" n=24)	4	4	
I-37	DWS-AA002200	Washer (Ø 7.0×t1.6)	혹 받침 와셔	4	4	
I-38	43-101A-1600	Knee Lifting Pad Assembly	무릎올림 (組)	1	1	
I-39	43-024A-9570	Knee Lifter Bar Support Shaft	무릎올림봉 받침축 (組)	1	1	
I-40	43-110C-3400	Crank For M-39	무릎 받침 연결 크랭크	1	1	
I-41	AAC-PS000102	Bobbin Winder Assembly	실감기 (組)	1	1	
I-42	PTC-AG000100	Nylon Clip	나일론 클립	5	·	
I-45	09-003A-967B	Wheel Feed	휠톱니 (37822)	1	1	
I-46	09-004A-967B	Wheel Feed Positioning Plate	휠톱니 고정판 (37823)	1	1	
I-47	-	Nail	못	12	12	
I-48	CST-BF000600	Support for Knee Lifter Bar	무릎올림봉 받침	1	1	
I-49	43-023G-9570	Spring	무릎올림봉 받침 스프링	1	1	
I-50	PN-000354-00	Pin (Ø 3×20)	누름대 올리기 스토퍼 (Ø 3×20)	1	1	
I-51	PSC-CB001700	Screw (M4×0.7)	무릎올림봉 받침축 고정나사 A	2	2	
I-52	99-003M-967B	Inner Box	인너박스	1	1	
I-53	GP-051239-00	Bed Support Rubber	베드 받침 고무	1	1	
I-54	CMB-LA017800	Belt Cover(C)	벨트커버 "C" (C)	1	1	
I-55	-	CD Manual	CD 매뉴얼	1	1	

### A 사절 (Thread Trimming Type) : KM-967B-7

\*:Standard

Gauge Parts		Gauge Size		2.0mm		2.4mm (Standard)		3.2mm	
		Roller Size		∅ 26	∅ 36	∅ 26	∅ 36	∅ 26 (Standard)	∅ 36
<b>바늘잡이</b> (Needle Clamp) 	바늘구멍 사선 (Diagonal Needle Hole)	GP-002957-00				04-014A-9670		-	-
	바늘구멍 평행 (Parallel Needle Hole)	-	-	-	-	* 04-004A-9670		04-034A-9670	
<b>니들 가드</b> (Needle Guard) 	바늘구멍 사선 (Diagonal Needle Hole)	05-047A-9670		05-037A-9670		05-027A-9670		-	-
	바늘구멍 평행 (Parallel Needle Hole)	-	-	-	-	* 05-017A-9670		05-057A-9670	
<b>바늘판</b> (Needle Plate) 	바늘구멍 사선 (Diagonal Needle Hole)	-	09-036A-9677	-	09-026A-9677	-	09-016A-9677	-	-
	바늘구멍 평행 (Parallel Needle Hole)	-	-	-	-	-	* GP-010485-00	-	09-046A-9677
<b>보조 바늘판</b> (Auxiliary Needle Plate) 	바늘구멍 사선 (Diagonal Needle Hole)	-	09-037A-9677	-	09-027A-9677	-	09-017A-9677	-	-
	바늘구멍 평행 (Parallel Needle Hole)	-	-	-	-	-	* GP-010487-00	-	09-047A-9677
<b>포스트</b> (Post) 	09-011A-9670		09-021A-9670		* 09-001A-9670		09-031A-9670		
<b>휠 톱니</b> (Wheel Feed Dog) 	Roller Size		∅ 26 : * 09-002A-9670		∅ 36 : * 09-003A-9670				
<b>휠 톱니 고정판</b> (Wheel Feed Positioning Plate) 	Roller Size		∅ 26 : * 09-005A-9670		∅ 36 : * 09-004A-9670				

**B 비사절 (Non Thread Trimming Type) : KM-967B**
**\*:Standard**

Gauge Parts		Gauge Size		1.6mm		2.0mm		2.4mm (Standard)		3.2mm	
		Roller Size		∅ 26	∅ 36	∅ 26	∅ 36	∅ 26 (Standard)	∅ 36	∅ 26	∅ 36
<b>바늘잡이 (Needle Clamp)</b> 	바늘구멍 사선 (Diagonal Needle Hole)	GP-002957-00				04-014A-9670		-	-		
	바늘구멍 평행 (Parallel Needle Hole)	-	-	-	-	* 04-004A-9670		04-034A-9670			
<b>니들 가드 (Needle Guard)</b> 	바늘구멍 사선 (Diagonal Needle Hole)	05-047A-9670		05-037A-9670		05-027A-9670		-	-		
	바늘구멍 평행 (Parallel Needle Hole)	-	-	-	-	* 05-017A-9670		05-057A-9670			
<b>바늘판 (Needle Plate)</b> 	바늘구멍 사선 (Diagonal Needle Hole)	09-010A-9670	09-012A-9670	09-013A-9670	09-014A-9670	09-015A-9670	09-018A-9670	-	-		
	바늘구멍 평행 (Parallel Needle Hole)	-	-	-	-	* 09-016A-9670	09-006A-9670	09-019A-9670	09-020A-9670		
<b>포스트 (Post)</b> 	09-011A-9670		09-021A-9670		* 09-001A-9670		09-031A-9670				
<b>휠 톱니 (Wheel Feed Dog)</b> 	Roller Size		∅ 26 : *		09-002A-9670		∅ 36 :		09-003A-9670		
<b>휠 톱니 고정판 (Wheel Feed Positioning Plate)</b> 	Roller Size		∅ 26 : *		09-005A-9670		∅ 36 :		09-004A-9670		

# INDEX

Parts No.	Name of Parts	Page	Ref.No.
-	CD Manual	25	I-55
-	Nail	25	I-47
-	Needle	8	B-24
-	Needle	25	I-10
-	Roller Foot Ass'y	19	F-70
-	Thread Take-Up Lever Ass'y	8	B-33
01-001A-967B	Arm. Arm Base, Bed-Non Trimming	7	A-2
01-001A-967B	Arm. Arm Base, Bed-Trimming	7	A-1
01-005S-9570	Screw (M10×1.5)	7	A-5
01-007R-8130	Rubber Cap (φ10.5)	7	A-18
01-009R-2350	Cable Holder	7	A-53
01-011C-2350	Cable Holder (5N)	23	H-67
01-015A-7400	Thread Retainer	7	A-15
01-015S-9570	Screw (M10×1.5)	7	A-3
01-018M-9570	Rubber Cap (φ25.4)	7	A-17
01-020W-2350	Washer (φ6×t1.5)	15	E-44
01-020W-2350	Washer For A-40, A-41	7	A-42
01-020W-2350	Washer For D-56	11	D-57
01-022A-7500	Arm Thread Guide Plate (L)	7	A-21
01-023A-9570	Arm Thread Guide Plate	7	A-19
01-024A-7500	Felt For Upper Thread Supply	7	A-21-1
01-029M-1230	Brand Mark For A-9	7	A-12
01-034A-9570	Bearing Cover	7	A-30
01-035P-1370	Machine Number Plate	7	A-57
01-035P-7400	Pin	7	A-58
01-039R-9570	Bed Hole Cover	7	A-36
01-049A-9570	Head Hinge Holder Bar	25	I-8
01-066A-967B	Bed Support	7	A-7
01-067A-967B	Face Plate	7	A-9
01-073S-967B	Bed Leg Support Screw	7	A-39
01-132A-9570	Rear Cover (L)	7	A-28
01-155A-7600	Front Bearing For E-18	15	E-21
01-155A-7600	Front Bearing For E-18	15	E-28
01-170C-967B	Rear Cover (U)	7	A-27
01-171C-967B	Presser Bar Lifter Plate Cover	7	A-32
01-172C-967B	Bed Leg	7	A-38
01A142S-811H	Bearing For D-72	11	D-73
01A142S-811H	Bearing For E-46	15	E-47
01A142S-811H	Bearing(Big) For B-33-1	8	B-33-4
02-003A-2700	Nylon Clip	23	H-66
02-009A-9570	Timing Belt Pulley (Middle) Ass'y	15	E-4
02-009A-9570	Timing Belt Pulley (Upper)	8	B-8
02-012A-9570	Timing Belt (Lower)	15	E-7
02-012A-9570	Timing Belt (Upper)	8	B-11
02-015A-9570	Bushing For B-12	8	B-13
02-019R-9570	Cover For B-16	8	B-17
02-019R-9570	Pulley Cover	15	E-16
02-020S-9570	Screw (M6×1.0)	8	B-18
02-020S-9570	Screw (M6×1.0)	15	E-17
02-101A-967B	Upper Shaft	8	B-1
02-115A-9570	Bushing For E-8	15	E-9
02-118A-9570	Upper Shaft Front Bushing	8	B-16
02S020S-306H	Needle Cage For D-35	11	D-36
02S020S-306H	Needle Cage For D-42	11	D-43
02S020S-306H	Needle Cage For D-49	11	D-50
04-004A-9670	Needle Clamp (Standard:2.4mm)	8	B-21
04-009C-3710	E-Ring For D-124	13	D-125
04-009C-3710	Pin Screw E-Ring For Roller Shaft Feeding Plate Connecting Rod	17	F-38
04-009P-7400	Lock Pin For C-10	9	C-11
04-012A-9670	Stopper For Needle Bar Frame	9	C-38
04-015A-9570	Needle Bearing For B-28	8	B-29

Parts No.	Name of Parts	Page	Ref.No.
04-016W-9570	Washer (φ8.2×t1.0)	8	B-30
04-018C-9570	Grip Ring For B-33-1	8	B-34
04-103R-9570	Rubber Cap (φ6.6)	8	B-20
04-105A-9670	Needle Clamp Holder	8	B-22
04-110A-9570	Needle Bar Clamp	8	B-26
04-114A-9570	Needle Bar Crank	8	B-28
04-117A-9570	Stud For Needle Bar Crank	8	B-31
05-0001-9570	Roller Foot Ass'y	19	F-99
05-008S-9570	Pressure Adjust plate spring	17	F-8
05-012S-9570	Pin Screw For D-71	11	D-76
05-013A-9570	Body for Roller Ass'y	17	F-13
05-014C-1230	E-Ring (φ4)	11	D-14
05-014C-1230	E-Ring (φ4)	19	F-78-4
05-014C-1230	E-Ring (φ4)	19	F-84
05-014C-1230	Stop Ring For A-59-11	7	A-59-10
05-014G-9570	Spring for E-16	17	F-14
05-016A-9570	Needle Guard Bracket	17	F-16
05-017A-9670	Needle Guard (Standard : 2.4mm)	17	F-17
05-022C-9570	Stop Ring For F-60	19	F-65
05-025A-9570	Clutch Bearing for E-44	17	F-45
05-025A-9570	Clutch Bearing for F-52	17	F-53
05-025A-9570	Roller Clutch For D-70	11	D-77
05-026W-9570	Washer (φ9.7×t1.0)	17	F-46
05-026W-9570	Washer (φ9.7×t1.0)	17	F-54
05-027W-9570	Washer (φ6×t0.15)	15	E-49
05-027W-9570	Washer (φ9.7×t0.1)	17	F-47
05-027W-9570	Washer (φ9.7×t0.1)	17	F-55
05-027W-9570	Washer For D-72	11	D-75
05-030A-9570	Bearing for E-49-1	17	F-49-2
05-038A-9570	Roller Shaft Holder (φ36)	19	F-60
05-039A-9570	Roller Shaft Holder (φ26)	19	F-60
05-039P-9570	Fixed Pin For F-27	19	F-61
05-040C-9570	Roller Shaft Snap Ring	19	F-62
05-041C-9570	Snap Ring For F-60	19	F-63
05-042A-9570	Bearing For F-60	19	F-64
05-044A-9570	Roller Foot Ass'y Bracket (φ36)	19	F-66
05-045A-9570	Roller Foot Ass'y Bracket (φ26)	19	F-66
05-045S-9570	Screw (M4×0.7)	19	F-67
05-045S-9570	Screw (M4×0.7)	19	F-69
05-049W-9570	Washer (φ3×t0.1)	19	F-70-7
05-060S-9570	Screw (M2.5×0.45)	19	F-71
05-064A-967B	Screw (1/2" n=28)	17	F-7
05-066S-967B	Screw (15/64" n=28)	17	F-20
05-067A-967B	Roller Shaft Hinge Bearing	17	F-21
05-068C-967B	Stop Ring for E-21	17	F-22
05-072A-967B	Roller Shaft Clutch (U)	17	F-25
05-074A-967B	Roller Shaft Clutch (L)	17	F-27
05-079S-967B	Hinge Screw For Roller Shaft	17	F-31
05-082S-967B	Hinge Screw For Roller Shaft Feeding Plate Roller	17	F-34
05-084A-967B	Roller Shaft Feeding Plate Connecting Rod	17	F-36
05-087G-967B	Roller Shaft Return Spring	17	F-39
05-088A-967B	Roller Shaft Return Spring Ball	17	F-40
05-089W-967B	Roller Shaft Return Spring Washer	17	F-41
05-090A-967B	Press Bar Reverse Feeding Crank	19	F-96
05-091A-967B	Connecting Rod For F-96	19	F-98
05-095A-967B	Roller Shaft Feeding Holder	17	F-42
05-098A-967B	Connecting Rod For F-52	19	F-57-1
05-105A-9570	Presser Bar Bracket	17	F-5
05-110A-9570	Presser Bar Lower Bushing	17	F-10
05-124A-9570	Roller Shaft Upper Bushing	17	F-44
05-124A-9570	Roller Shaft Upper Bushing	17	F-52

Parts No.	Name of Parts	Page	Ref.No.
05-146A-9570	Guide For F-66	19	F-68
05-161A-967B	Presser Bar Upper Bushing	17	F-1
05-163A-967B	Presser Bar	17	F-3
05-165A-967B	Roller Shaft Hinge Body	17	F-19
05-169A-967B	Roller Shaft "A"	17	F-23
05-170A-967B	Roller Shaft "B"	17	F-24
05-178C-967B	Roller Shaft Stopper	17	F-30
05-180C-967B	Roller Shaft Feeding Plate	17	F-32
05-181A-967B	Roller Shaft Feeding Plate Roller	17	F-33
05-480A-9570	Roller (φ26)	19	F-70-1
05-481A-9570	Roller (φ36)	19	F-70-1
05-482A-9570	Guide Plate For F-70-3	19	F-70-2
05-484A-9570	Positioning plate For F-70-3	19	F-70-4
05-485S-9570	Screw (M2.5×0.45)	19	F-70-5
05-486S-9570	Screw (M2.5×0.25)	19	F-70-6
05-583A-9570	Roller Driving Ball	19	F-70-3
05S052S-306H	Hinge Screw For D-98	13	D-101
06-001C-7400	Rubber For D-138, D-139	13	D-140
06-002G-9570	Spring For D-1	11	D-2
06-003C-7400	E-Ring For Press Bar Reverse Feeding Crank	19	F-97
06-004A-9570	Presser Plate For D-7	11	D-4
06-005S-9570	Screw (3/16" n=28)	11	D-5
06-007P-9570	Pin (φ8×35)	11	D-7
06-009G-9570	Spring For D-7	11	D-9
06-010A-9570	Feed Eccentric Control Asm.	11	D-10
06-013P-9570	Pin (φ5×30.6)	11	D-13
06-015A-9570	Feed Cam	11	D-15
06-019A-5607	Hinge Screw For D-133	13	D-153
06-019A-9570	Moving Body Guide	11	D-19
06-020C-7400	E-Ring (φ6)	11	D-8
06-021C-9570	Screw Presser	11	D-21
06-022A-5607	Shaft For D-155	13	D-156
06-023W-9570	Washer (φ24×t0.3)	11	D-23
06-024A-5607	Shaft For D-157	13	D-158
06-024A-9570	Collar For D-16	11	D-24
06-025C-9570	Feed Cam Body Presser	11	D-25
06-026A-9577	Reverse Feed Solenoid Ass'y	13	D-161
06-028A-9570	Bearing For D-27	11	D-28
06-029A-5607	Reverse Feed Solenoid Cover	13	D-163
06-029A-9570	Needle Cage For C-33	9	C-34
06-030A-9570	Stud For C-36	9	C-31
06-030A-9570	Stud For D-27	11	D-30
06-030A-9570	Stud For D-45	11	D-47
06-032P-7400	Pin (φ7×34.4)	7	A-4
06-032P-7400	Pin (φ7×34.4)	7	A-6
06-033C-9570	Stop Ring For D-32	11	D-33
06-034W-9570	Washer (φ15.5×t1.5)	9	C-22
06-034W-9570	Washer (φ15.5×t1.5)	11	D-34
06-034W-9570	Washer (φ15.5×t1.5)	11	D-51-1
06-035A-9570	Bushing (F) For D-32	11	D-35
06-036A-9570	Needle Cage For C-23	9	C-24
06-037R-9570	Cover For C-24	9	C-25
06-037R-9570	Cover For D-36	11	D-37
06-037R-9570	Cover For D-43	11	D-44
06-037R-9570	Cover For D-50	11	D-51
06-043W-5607	Washer For D-147	13	D-148
06-051W-7400	Washer (φ6×t1.5)	21	G-16
06-053W-1230	Washer For D-142	13	D-145
06-058A-967B	Gear Box Body (Left)	11	D-54
06-059A-967B	Gear Box Body (Right)	11	D-55
06-062A-7500	Reverse Lever	13	D-142

# INDEX

Parts No.	Name of Parts	Page	Ref.No.
06-062A-967B	Gear Box	11	D-58
06-063A-967B	Gear Box Guide Shaft (Upper)	11	D-59
06-064A-967B	Bushing For D-59	11	D-60
06-066A-967B	Gear Box Guide Shaft (Lower)	11	D-62
06-066G-7507	Spring For D-141	13	D-146
06-067A-967B	Bushing For D-62	11	D-63
06-068G-967B	Gear Box Guide Shaft Spring	11	D-64
06-069C-967B	Stopper For D-58	11	D-65
06-071A-967B	Feeding Gear	11	D-67
06-071S-7507	Screw For D-151	13	D-152
06-072A-967B	Feeding Change Gear	11	D-68
06-072R-7507	Stopper Rubber For D-141	13	D-151
06-084A-967B	Connecting Rod For D-71	11	D-79-1
06-089A-967B	Hinge Saw A For Gear Change Lever	11	D-84
06-089A-967B	Pivot Screw (M6×1.0)	17	F-9
06-088S-967B	Hinge Screw For D-95	13	D-96
06-091C-967B	Gear Change Lever Connecting Link	13	D-86
06-092S-967B	Hinge Screw For D-86	13	D-87
06-094S-967B	Screw (M5×0.8)	13	D-89
06-094S-967B	Screw (M5×0.8)	13	D-103
06-094S-967B	Screw (M5×0.8)	13	D-108-1
06-094S-967B	Screw (M5×P0.8)	13	D-119
06-095C-967B	Joint Connecting Bar "B"	13	D-90
06-100A-967B	Slide Lever Crank	13	D-95
06-102A-967B	Bearing For D-95	13	D-97
06-104A-967B	Slide Lever Holder	13	D-99
06-110A-967B	Regulating Joint of D-104	13	D-107
06-116A-9570	Feed Cam Body	11	D-16
06-118C-967B	Spring Holder (L) For D-111	13	D-113
06-119S-1230	Screw (3/16" n=28)	11	D-39
06-120S-967B	Reverse Feed Crank (Middle) Hinge Screw	13	D-115
06-125S-967B	Hinge Screw For D-116	13	D-117
06-127A-9570	Feed Cam Connecting Rod	11	D-27
06-128C-967B	Joint Connecting Bar "C"	13	D-120
06-131A-967B	Reverse Feed Crank (Upper)	13	D-123
06-135A-9570	Front Bushing For C-17	9	C-23
06-136A-967B	Reverse Feed Crank (Upper) Spacer	13	D-127
06-138A-9570	Crank (F) For C-17	9	C-18
06-138A-9570	Crank (F) For D-32	11	D-38
06-138G-967B	Spring For D-123	13	D-130
06-139C-967B	Spring Holder For D-123	13	D-131
06-142A-9570	Bushing (M) For D-32	11	D-42
06-142A-9570	Rear Bushing For C-17	9	C-28
06-145A-9570	Crank (R) For D-32	11	D-45
06-149A-9570	Bushing (R) For D-32	11	D-49
06-163C-967B	Reverse Feed Solenoid connecting Link	13	D-155
06-187A-967B	Gear Change Lever (A)	11	D-82
06-188A-967B	Gear Change Lever (B)	11	D-83
06-203A-967B	Slide Lever	13	D-98
06-209A-967B	Joint Connecting Bar "A"	13	D-104
06-214A-967B	Reverse Feeding Cam	13	D-109
06-219A-967B	Reverse Feed Crank (Middle)	13	D-114
06-224C-967B	Reverse Feed Roller	13	D-116
06-241A-967B	Reverse Crank (Lower)	13	D-133
06-246A-967B	Reverse Lever Shaft	13	D-138
06-247A-967B	Reverse Lever Shaft	13	D-139
06-265A-967B	Reverse Feed Crank	13	D-157
06-267A-967B	Reverse Feed Solenoid Bracket	13	D-159
06-278A-967B	Feed Rock Shaft	11	D-32
07-005A-9570	Lower Shaft Collar	15	E-22
07-007A-9570	Lower Shaft Gear	15	E-24

Parts No.	Name of Parts	Page	Ref.No.
07-008A-7400	Middle Shaft Front Bearing	15	E-3
07-008A-7400	Rear Bearing For E-33	15	E-39
07-009S-9570	Screw (M6×0.75)	15	E-25
07-009S-9570	Screw (M6×0.75)	21	G-48
07-009S-9570	Screw (M6×0.75)	21	G-52
07-009S-9570	Screw (M6×0.75)	21	G-58
07-009S-9570	Screw (M6×0.75)	21	G-60
07-011A-5607	Middle Shaft Rear Bearing	15	E-8
07-011A-5607	Upper Shaft Front Bearing	8	B-12
07-011W-1230	Washer (ø3.6×t0.9)	23	H-36
07-011W-1230	Washer (ø6×t1.5)	7	A-56
07-012A-9570	Lower Shaft Claw Clutch Ass'y	15	E-29
07-015A-9570	Clutch Connecting Disc	15	E-32
07-019A-9570	Front Bearing For E-33	15	E-36
07-025A-9570	Timing Belt Pulley (Lower) Ass'y	15	E-40
07-028A-967B	Gear Driving Base	15	E-43
07-033C-9570	C-Ring For D-73	11	D-74
07-033C-9570	Stop Ring For E-47	15	E-48
07-041A-9570	Connecting Rod for E-44	17	F-49-1
07-102A-9570	Bearing (F) Bushing For E-18	15	E-19
07-102A-9570	Bearing (F) Bushing For E-18	15	E-26
07-116A-9570	Lower Shaft "B"	15	E-33
07-117A-9570	Bearing (F) Bushing For E-33	15	E-34
07-135A-9570	Upper Bushing For D-72	11	D-70
07-160A-7500	Bobbin	21	G-35
07-221A-9570	Bearing (R) Bushing For E-33	15	E-37
07S007S-306H	Needle Cage For D-27	11	D-29
07S007S-306H	Needle Cage For G-29	21	G-46
08-002A-9570	Bearing(Small) For B-33-1	8	B-33-3
08-010B-3701	Plug For A-50	7	A-52
08-011R-9570	Needle Cage Cover	8	B-41
08-012A-9570	Eyelet For B-33-1	8	B-33-2
08-013S-9570	Stud For B-39	8	B-43
08-014W-9570	Stopping Washer For B-43	8	B-44
08-105A-9570	Hinge Pin For B-33-1	8	B-35
08-107A-9570	Bushing For B-35	8	B-37
09-001A-9670	Post	21	G-1
09-003A-967B	Wheel Feed	21	G-3
09-003A-967B	Wheel Feed	25	I-45
09-004A-967B	Wheel Feed Positioning Plate	21	G-4
09-004A-967B	Wheel Feed Positioning Plate	25	I-46
09-016S-9570	Screw (M5×0.8)	23	H-24
09-016S-9570	Screw (M5×0.8)	23	H-28
09-031A-8577	Hook-Trimming	21	G-31
09-039W-8677	Washer (ø6.3×t0.6)	21	G-37
09-046C-8577	Saddle Cover (B)	21	G-65
09-049S-8670	Hook Cover Stopper	21	G-72
09-065A-9570	Adjusting Pin For G-20	21	G-26
09-070A-9570	Hook-Non Trimming	21	G-32
09-079A-9570	Opener Stopper	21	G-42
09-081W-9570	Washer (ø26.2×t0.8)	21	G-44
09-082A-9570	Hook Shaft Bearing	21	G-45
09-084A-9570	Hook Shaft Gear	21	G-47
09-087A-9670	Wheel Feed Driving Gear	21	G-51
09-089W-9670	Washer For G-47	21	G-53
09-090A-9670	Bearing For G-49	21	G-54
09-091A-9670	Needle Cage For G-49	21	G-55
09-092W-9670	Washer For G-59	21	G-56
09-093A-9670	Wheel Feed Driving Gear (A)	21	G-57
09-095A-9670	Wheel Feed Driving Gear (B)	21	G-59
09-097A-9670	Collar For G-24	21	G-61

Parts No.	Name of Parts	Page	Ref.No.
09-099A-9570	Saddle Cover (A)	21	G-63
09-116A-9570	Gear Cover "E" (Right, Upper)	21	G-77
09-117A-9570	Gear Cover "F" (Right, Lower)	21	G-76
09-128C-967B	Gear Cover "A" (Left Upper)	21	G-74
09-129C-967B	Gear Cover "B" (Left Lower)	21	G-75
09-140A-8670	Opener For G-34	21	G-38
09-142A-8677	Opener Holder	21	G-40
10-003W-8677	Washer (ø3.7×t0.5)	23	H-3
10-003W-8677	Washer (ø3.7×t0.5)	25	I-23
10-006A-8677	Thread Catcher	23	H-6
10-009R-2700	Cable Holder (6N)	23	H-68
10-019C-7400	Stopper For Thread Take-up Spring	7	A-48
10-020W-2700	Washer (ø4.5×t0.8)	8	B-42
10-020W-2700	Washer (ø4.5×t0.8)	11	D-11
10-020W-2700	Washer For G-5	21	G-5-1
10-021S-9677	Pivot Screw (M5×0.8)	23	H-20
10-026S-9677	Screw (M5×P0.8)	13	D-128
10-030A-9577	Spring Hook For Thread Trimmer	23	H-30
10-031G-9577	Thread Trimming Return Spring	23	H-31
10-032A-9577	Joint Connection Stud	23	H-32
10-033C-7507	Nut (M5×0.8)	23	H-37
10-033C-7507	Nut (M5×P0.8)	23	H-46
10-033C-7507	Nut (R) (M5×0.8)	13	D-92
10-033C-7507	Nut (R) (M5×0.8)	13	D-94
10-033C-7507	Nut (R) (M5×0.8)	13	D-106
10-033C-7507	Nut (R) (M5×0.8)	13	D-122
10-033C-7507	Nut For H-22	23	H-23
10-033C-7507	Nut For H-27	23	H-29
10-033C-7507	Nut For H-32	23	H-33
10-034S-7507	Pivot Screw (3/16" n=32)	23	H-35
10-036C-7507	Nut (L) (M5×0.8)	13	D-91
10-036C-7507	Nut (L) (M5×0.8)	13	D-105
10-036C-7507	Nut (L) (M5×0.8)	13	D-121
10-038A-9577	Thread Trimming Driving Base	23	H-38
10-039S-9577	Screw (M6×1.0)	23	H-39
10-040A-9577	Thread Trimming Rock Link	23	H-40
10-043R-9577	Rubber Cap (ø10)	23	H-43
10-044A-9677	Thread Trimming Solenoid	23	H-60
10-044R-5607	Cushion Rubber	23	H-41-1
10-048A-9577	Thread Trimming Rock Link Stopper	23	H-48
10-049A-9577	Stopper Adjusting Body	23	H-49
10-051A-9577	Clutch Lever	23	H-51
10-052S-9577	Pivot Screw (15/64" n=28)	23	H-52
10-054S-9577	Screw (15/64" n=28)	23	H-54
10-058A-9577	Bracket For H-60	23	H-58
10-061S-9577	Screw (M3×0.5)	23	H-61
10-065A-9577	Cable Holder (3N)	15	E-51
10-065A-9577	Cable Holder (3N)	23	H-64
10-067S-7507	Pivot Screw	23	H-45
10-108A-8677	Fixed Mes Cover	23	H-8
10-111A-8677	Moving Knife	23	H-10
10-113A-9577	Moving Knife Shaft	23	H-12
10-114A-8677	Collar For Moving Knife Shaft	23	H-13
10-116A-9577	Moving Knife Shaft Bushing	23	H-15
10-118A-9677	Moving Knife Shaft Crank (L)	23	H-17
10-120A-8677	Moving Knife Shaft Connecting Rod	23	H-19
10-125A-9577	Moving Knife Shaft Crank (R)	23	H-25
10-141A-9577	Thread Trimming Rocker Shaft	23	H-41
10-166A-7507	Thread Trimming Cam Roller	23	H-44
10-220A-8577	Joint For Moving Knife Shaft Crank	23	H-27
10-220A-8577	Reverse Feed Crank (Upper) Joint (R)	13	D-126

# INDEX

Parts No.	Name of Parts	Page	Ref.No.
10-220A-8577	Reverse Feeding Cam Joint	13	D-108
10-220A-8577	Slide Lever Crank Joint (R)	13	D-93
10-221A-8577	Gear Change Lever Joint (L)	13	D-88
10-221A-8577	Reverse Feed Joint (L)	13	D-118
10-221A-8577	Slide Lever Joint (L)	13	D-102
11-018M-2350	Plug For H-60	23	H-63
11-019M-2350	Tube For H-60	23	H-62
11-020A-2500	Magnetic Holder	15	E-50-2
11-021S-2500	Screw (M5×P0.8)	15	E-50-4
11-022W-2500	Washer	15	E-50-3
12-002A-9577	Button Case Cover	7	A-59-3
12-004R-9577	Insulated Rubber(B) For Switch	7	A-59-6
12-005A-2700	Button Support Shaft	7	A-59-11
12-006S-2700	Support Screw For A-59-12	7	A-59-9
12-007C-2700	Nut For A-59-9	7	A-59-8
12-009C-9577	Button	7	A-59-12
12-103R-9577	Insulated Rubber(A) For Switch	7	A-59-5
13-002C-9570	Stop Ring For E-1	15	E-2
13-017A-9570	Pulley	15	E-14
13-101A-967B	Middle Shaft	15	E-1
13-117A-967B	Stitch Length Control Ring	15	E-12
15-003S-9570	Screw (1/8" n=40)	9	C-6
15-030S-640L	Hinge Screw B For Gear Change Lever	13	D-85
15-053S-5607	Screw (11/64" n=40)	7	A-11
15-053S-5607	Screw (11/64" n=40)	7	A-46
15-102A-9570	Plate For Needle Bar Guide Block	9	C-5
15-104A-9570	Needle Bar Guide Block	9	C-8
15-105A-9570	Needle Bar Rock Shaft	9	C-10
15-109A-9670	Front Bushing For C-10	9	C-14
15-114A-9670	Rear Bushing For C-10	9	C-16
16-018A-9570	Roller Driving Bar Ass'y	9	C-33
16-020W-9570	Washer (Ø8.2×t1.0)	9	C-35
16-121A-9570	Roller Driving Shaft Crank (R)	9	C-36
16-128A-967B	Roller Driving Shaft	9	C-17
17-0000-9577	Switch	7	A-59-4
17-437C-7907	Tube For A-50	7	A-51
21S012S-306H	Hinge Screw For Roller Shaft Feeding Plate	17	F-35
21S013S-306H	Hinge Screw For D-123	13	D-129
21S013S-306H	Spring Holder (U) For D-111	13	D-112
40-001A-9677	Thread Tension Control Ass'y	7	A-43
40-002A-9670	Thread Tension Control Ass'y	7	A-44
40-002C-2350	E-Ring (Ø8)	8	B-32
40-002C-2350	E-Ring (Ø8)	11	D-3
40-002C-2350	E-Ring (Ø8)	17	F-48
40-002C-2350	E-Ring (Ø8)	19	F-56
40-006A-7507	Tension Release Solenoid Ass'y (4)	7	A-50
40-109P-9570	Tension Releasing Shaft	7	A-45
41-288G-7500	Return Spring For H-40	23	H-47
43-002A-9570	Bushing For F-74	19	F-73
43-004A-5607	Collar For D-138, D-139	13	D-136
43-005A-9570	Guide Bushing For F-5	19	F-76
43-008S-9570	Pivot Screw (M6×L10)	19	F-79
43-009G-9570	Spring For F-78-1	19	F-80
43-015S-9570	Screw (M6×L10)	19	F-85
43-017A-9570	Knee Lifter Crank Spring Hook	19	F-87
43-017S-1600	Pin Screw For D-123	13	D-124
43-017S-1600	Pin Screw For Roller Shaft Feeding Plate Connecting Rod	17	F-37
43-018G-9570	Knee Lifter Crank Spring	19	F-88
43-019A-9570	Spring Hook Plate	19	F-89
43-021A-9570	Knee Lifter Bar Ass'y	19	F-91
43-023G-9570	Spring	25	I-49

Parts No.	Name of Parts	Page	Ref.No.
43-024A-9570	Knee Lifter Bar Support Shaft	25	I-39
43-049A-967B	Knee Lifter Connecting Bar	19	F-81
43-071A-9570	Presser Bar Lifter Moving Plate	19	F-78-1
43-072A-9570	Pin (Ø5.5×t1.85)	19	F-78-2
43-073A-9570	Roller For F-78-2	19	F-78-3
43-101A-1600	Knee Lifting Pad Assembly	25	I-38
43-101A-9570	Presser Bar Lifter Crank	19	F-72
43-110C-3400	Crank For M-39	25	I-40
43-121A-9570	Knee Lifter Crank	19	F-82-1
43-122A-9570	Knee Lifter Crank Stud	19	F-82-2
44-001R-9570	Felt	11	D-81
44-001R-9570	Felt	17	F-51
44-001R-9570	Felt	19	F-59
44-003R-9570	Felt	9	C-7
44-004R-9570	Oil Supply Sponge For C-8	9	C-9
44-005R-9570	Felt	9	C-2
44-006G-9570	Holder For C-2	9	C-3
44-009R-9570	Felt	21	G-30
44-010R-9670	Felt For G-49	21	G-50
44-021R-7400	Rubber Cap (Ø10.5)	21	G-79
44-024M-7500	Felt (8×32)	7	A-22
44-030M-8670	Opener Holder Felt	21	G-41
44-097C-7500	Nut For F-85	19	F-86
60-001A-967B	Belt Cover (L)	25	I-30
60-005A-9570	Belt Cover Support Bushing (L)	25	I-34
60-006A-9570	Belt Cover Support Bushing (S)	25	I-35
91-001C-8270	Head Cover	25	I-2
99-003M-967B	Inner Box	25	I-52
AAC-PS000102	Bobbin Winder Assembly	25	I-41
AS-003754-01	Feed Cam Body Ass'y	11	D-18
AS-003788-01	Magnetic Holder	15	E-50-2
AS-017705-00	Timing Belt Pulley (Upper)	8	B-8
BR-000096-00	Upper Shaft Front Bearing	8	B-7
BR-000156-00	Needle Cage For B-39	8	B-40
CAC-BJ000600	Needle Thread Inserting Guide	25	I-18
CAC-JB000100	Oil Tank	25	I-4
CAC-JB000200	Oil	25	I-3
CAC-MH000100	Accessory Bag	25	I-1
CHK-HB001100	Bobbin	25	I-12
CL-000082-00	Collar For C-10	9	C-12
CL-000082-00	Collar For C-17	9	C-26
CL-000082-01	Collar For D-32	11	D-52
CLB-JL006500	Felt (8×24)	25	I-9
CMB-BB009100	Head Hinge	25	I-7
CMB-LA017800	Belt Cover(C)	25	I-54
CMB-LA024200	Belt Cover (R)	25	I-31
CNB-KA002201	Needle Bar	19	B-19
CST-BF000600	Support for Knee Lifter Bar	25	I-48
CST-CR000700	Head Rest	25	I-24
CST-FD002600	Bed Support Rubber	25	I-6
CST-FF000700	Head Hinge Rubber	25	I-5
CST-JA002300	Oil Pan	25	I-25
CST-MF000300	Thread Stand Assembly	25	I-28
CTT-NB001700	Fixed Mes	25	I-22
DWS-AA000600	Washer (Ø4.5×t0.8)	25	I-33
DWS-AA002200	Washer (Ø7.0×t1.6)	25	I-37
GP-008028-00	Thread Take-up Lever	8	B-33-1
GP-009283-00	Model Mark (KM-967B-7)	7	A-25
GP-009285-00	Model Mark (KM-967B)	7	A-26
GP-010086-00	Hook Cover-Non Trimming	21	G-70
GP-010087-00	Hook Cover-Trimming	21	G-69

Parts No.	Name of Parts	Page	Ref.No.
GP-010485-00	Needle Plate (2.4mm) - Trimming	21	G-6
GP-010487-00	Auxiliary Needle Plate (Standard : 2.4mm)	21	G-8
GP-011347-00	Feed Length Control Button	11	D-1
GP-011447-00	Saddle Control (C)	21	G-67
GP-011997-00	Saddle (L)-Trimming	21	G-12
GP-011999-00	Saddle (L)-Non Trimming	21	G-13
GP-012000-01	Saddle (R)-Trimming	21	G-14
GP-012001-00	Saddle (R)-Non Trimming	21	G-15
GP-012781-01	Reverse Lever	13	D-141
GP-012888-00	Take up Lever Crank	8	B-39
GP-013214-00	Bushing (U) For G-29	21	G-20
GP-013215-03	Bushing (U) For G-49	21	G-18
GP-013216-00	Wheel Feed Driving Shaft	21	G-49
GP-013229-00	Bushing (L) For F-49	21	G-22
GP-013234-00	Thread Take-up Lever Cover	7	A-13
GP-014660-00	Needle Plate (2.4mm) - Non Trimming	21	G-7
GP-015081-01	Hook Shaft (Eccentric Cam)	21	G-28
GP-015050-00	Thread Trimming Cam	23	H-56
GP-018765-01	Auto Reverse Lever	13	D-147
GP-019670-00	Reverse Feeding Cam Spring	13	D-111
GP-024432-00	Gear Box Shaft	11	D-72
GP-024432-00	Gear Driving Shaft	15	E-46
GP-025255-00	Bushing (L) For G-29	21	G-24
GP-025331-00	Link Cam	8	B-2
GP-025627-01	Fixed Mes	23	H-1
GP-025672-00	Needle Bar Frame	9	C-1
GP-026297-00	Button Case	7	A-59-1
GP-027468-00	Presser Bar Lifter	19	F-74
GP-028241-00	Feed Rock Shaft Joint Clamp	11	D-40
GP-028241-00	Joint Clamp For C-17	9	C-20
GP-036034-00	Lower Shaft "A"	15	E-18
GP-042659-00	Feed Cam Connecting Rod	11	D-27
GP-048971-00	Roller Driving Shaft Crank (R)	9	C-36
GP-049638-00	Bed Leg	7	A-38
GP-051239-00	Bed Support Rubber	25	I-53
PN-000354-00	Pin (Ø3×20)	25	I-50
PSC-CB001700	Screw (M4×0.7)	25	I-51
PSC-DD000100	Nail For M-25	25	I-26
PTC-AG000100	Nylon Clip	25	I-42
PTL-AB000100	L Wrench (2mm)	25	I-13
PTL-AB000200	L Wrench (5mm)	25	I-17
PTL-AB000300	L Wrench (2.5mm)	25	I-14
PTL-AB000400	L Wrench (4mm)	25	I-16
PTL-AB000500	L Wrench (3mm)	25	I-15
PTL-BA000100	Driver (Large)	25	I-19
PTL-BA000200	Driver (Middle, Small)	25	I-20
SC-000367-00	Screw (M6×L10)	11	D-17
SC-000398-00	Screw (M5×0.8)	21	G-36
SC001847-00	Screw (M4×0.7)	17	F-12
SC-0101-4517	Screw (15/64" n=28)	9	C-15
SC-0103-4417	Screw A (11/64" n=40)	17	F-28
SC-0104-4517	Screw B (11/64" n=40)	17	F-29
SC-0104-5607	Screw (1/4" n=40)	15	E-13
SC-0108-2350	Screw (M6×L10)	7	A-40
SC-0108-4113	Screw (M6×L10)	11	D-56
SC-0108-4113	Screw (M6×L10)	15	E-45
SC-0108-4113	Screw (M6×L10)	21	G-17
SC-0110-1230	Screw (15/64" n=28)	11	D-26
SC-0110-4115	Screw (15/64" n=28)	9	C-13
SC-0112-2302	Screw (9/32" n=28)	8	B-4
SC-0119-4119	Screw (11/64" n=40)	23	H-5

