



PARTS BOOK

SBF-20

자동 단추 공급기

Automatic Button Feeder

PME-121026

Information

A. Parts Book 구성

Structure of Part Book

① **A** Arm, Bed & Machine Body Mechanism
팔, 침대 및 의장품 관계

②

③

④

⑤

⑥

⑦

⑧

⑨

Ref. No.	Parts No.	Note	Name of Parts	품명	Q'ty	Assembly No.
A-1	01-12841-03		Arm	이음	1	
A-2	01-10073-06		Bed	침대	1	
A-4	01-02120-00		Face Plate	면판	1	
A-5	01-02044-12M		Face Plate Gasket	면판 가스켓	1	
A-6	01-1174-4122		Screw(L)184*mm2	볼트	10	
A-7	01-11011-1230		Rubber Cap For Face Plate	면판 고무뚜껑	2	
A-9	01-00194-1230		Caution Sscrew	경고 스크류	1	
A-8	01-011973-00		Thermap Layer Cover	보온층 피막	1	
A-10	01-02020-00		Screw(S)184*mm2	볼트(S)184*mm2	1	
A-11	01-01746-00		Bed Cover(L)	침대 커버(좌)	1	
A-12	01-01441-1230M		Bed Cover Gasket(L)	침대 커버 가스켓(좌)	1	
A-13	01-02643-1230		Screw(L)184*mm2	볼트(S)184*mm2	14	
A-13-1	45-0244-1002		Washer	와셔	2	
A-14	01-01750-00		Bed Cover(S)	침대 커버(우)	1	
A-15	01-01744-1230M		Bed Cover Gasket(S)	침대 커버 가스켓(우)	1	
A-16	440211-100M		Tank Rubber Cap	고압탱크 고무뚜껑	1	
A-17	01-02174-1230		Thread Guide with Three Poles	세극용 실선지(3극)	15Set	
A-19	01-02101-1230		Thread Guide(L)	실선 실선지(좌)	1	
A-20	01-02102-1230		Thread Guide(R)	실선 실선지(우)	3	
A-21	01-01000-1230		Thread Guide(S)	실선 실선지	1	
A-22	01-01643-00		Arm Thread Guide Assy	이음 실선지 실선지(조)	1	
A-23	11-01750-7500		Nut	너트	1	
A-24	01-02101-1230		Thread Guide(L)	실선 실선지(좌)	1	
A-25	0102170-100M		Ssicon Tank Assy	실리콘 탱크 용접(조)	15Set	
A-26	0102165-100M		Ssicon Tank	실리콘 탱크 용접	1	
A-27	0102166-100M		Ssicon Oil Window	실리콘 유량창	1	
A-28	0102401-100M		Ssicon Part	실리콘 부품 용접	1	
A-29	01-01363-00		Part for Ssicon Oil Supply	실리콘 기름 공급 부품용접	1	
A-30	01-01644-1230		Screw(L)184*mm2	볼트(S)	1	
A-31	04-12411-1230		Arm Upper Part Rubber Cap	이음 상부 고무 뚜껑	2	
A-33	04-02101-1230		Needle Bar Rubber Cap	바늘봉 고무 뚜껑	4	
A-34	01-04211-042L		Rubber Cap(L)	고무뚜껑(좌)	4	
A-35	44-02111-7400		Rubber Cap(S)	고무뚜껑(우)	7	
A-36	01-01750-1230		Bed Rubber	침대 고무	1	
A-37	01-019817-00		Welder (Ssicon)(M)	고압 스티커-수용용	1	
A-38	01-019818-00		M Welder (Ssicon)(L)	고압 스티커-일일용	1	
A-39	01-019819-00		L Welder (Ssicon)(L)	고압 스티커-비용	1	
A-40	01-019820-00		K Welder (Ssicon)(K)	고압 스티커-비용	1	
A-41	01-02110-1230		Tap Cover	타프 커버	2	
A-42	01-02114-1230		Tap Cover	타프 커버	1	
A-43	41-0114-1230		Ssicon Winder Assy	실선기(조)	15Set	
A-44	41-02011-1230		Ssicon Winder (Ssicon Assy)	실선기 실선지(조)	1	
A-45	41-0205A-1230		Ssicon Winder (Ssicon)	실선기 부품	1	
A-46	01-02061-00	S. Other	Ssicon (Ssicon)	실선기 부품	1	
A-47	01-0207-7500		Ssicon(S)	실선기	1	
A-48	41-02081-1230		Ssicon Winder	실선기 부품	1	
A-49	01-0104-550T		Screw(L)184*mm2	볼트(S)	2	
A-50	41-02091-1230		Ssicon Winder Action Ring	실선기 부품	1	
A-51	41-02101-1230		Ssicon Winder (Ssicon) Rubber Ring	실선기 부품 고무링	1	
A-52	41-02102-1230		Ssicon Winder (Ssicon)	실선기 부품	1	
A-53	41-02111-1230		Ssicon Winder Adjusting Plate	실선기 조정판	1	
A-54	01-01130-1230		Screw(L)184*mm2	볼트(S)	1	
A-55	01-01194-1230		Washer	와셔	1	
A-56	41-02111-1230		Ssicon Winder (Ssicon) (Ssicon)	실선기 부품	1	
A-57	41-02140-1230		Ssicon Winder Adjusting Term	실선기 조정판	1	
A-58	01-01550-4113		Screw(M)184*mm2	볼트(S)	1	

Note: P= Heavy Material(중량재), M=Medium Material(중량재), M= Pneumatic Heavy Material(공압식 중량재)
L= Light Material(저중량재), K=Kitt Material(커트재), EL=Large Shuttle Piece(대 셔틀 폭재)

①:관계 별 고유 코드

Unique code by mechanism

②:관계 별 고유 명칭

Unique name by mechanism

③:관계도

Explode view

④Ref.No.:파트별 고유 식별 번호

Unique identification number by part

⑤Parts No.:고유 제품 코드

Unique Product code

Ex)

구분 Category	Code	비고 remarks
구 부품 Old part	01-030C-1230	
신 부품 New Part	AS-000000-00	조(組) 파트 Set parts
	GP-000000-00	기구적 파트 Instrumental parts
	EP-000000-00	전기적 파트 Electrical parts

⑥Note:공지사항 표기 및 메모

Refers to notice and memo

⑦품명

명:파트의 고유 품명

Name of Part:Unique name of parts

⑧Q'ty :파트의 수량

The number of parts

⑨Assembly no.:조(組) 파트의 식별 번호

Unique identification number by set part

Warning

1. 조에 속한 파트는 개별 조립 시 제품의 파손 또는 재봉 불량 발생될 수 있어 해당 파트에 대한 주문 시에는 조 품목으로만 구입이 가능합니다.
2. 본 책자는 Parts Book으로 제작되었으므로 매뉴얼로 사용 불가합니다.
3. 사전 예고 없이 사양이 변경 될 수도 있습니다.

1. The parts classified as ass'y items may cause damage to the machine or bad sewing when they are separately assembled. Hence, when they are ordered, they can be purchased as ass'y items only.
2. This is a parts book. It cannot be used as a manual.
3. Parts are Subject to change in Design Without Prior Notice.

Note

- 썬스타 제품의 부품은 아래 인터넷주소로 접속하시어 신청할 수 있습니다.
<http://www.sunstarcs.com>
- 가입된 회원께서는 썬스타 포탈 사이트에 로그인후 필요한 부품을 신청할 수 있습니다.
- 부품관리-발주관리-발주등록 항목에서 부품번호와 신청수량을 입력하여 등록하시면 발주가 됩니다.
- 부품번호를 모르시는 경우 파츠북 조회를 클릭하시고 사용하는 기종을 검색하여 선택하시면 해당 기종의 파츠북을 조회할 수 있습니다.
- 파츠북은 관계별로 구분되어 있으며 관계를 알고 있다면 부품 찾기가 용이합니다.
- You can make an order for the parts of Sunstar machine to connect internet address.
<http://www.sunstarcs.com>
- You can request for parts you want after login if you are a registered member.
- In parts Management - Order Management - Order Registration entry, you can place an order by entering the part number and quantity.
- If you don't know the parts number, click the parts book menu bar.
In a download list, you can read parts book by searching model you use.
- This parts book is classified by the mechanism, therefore you can find part easily.

CONTENTS

목 차

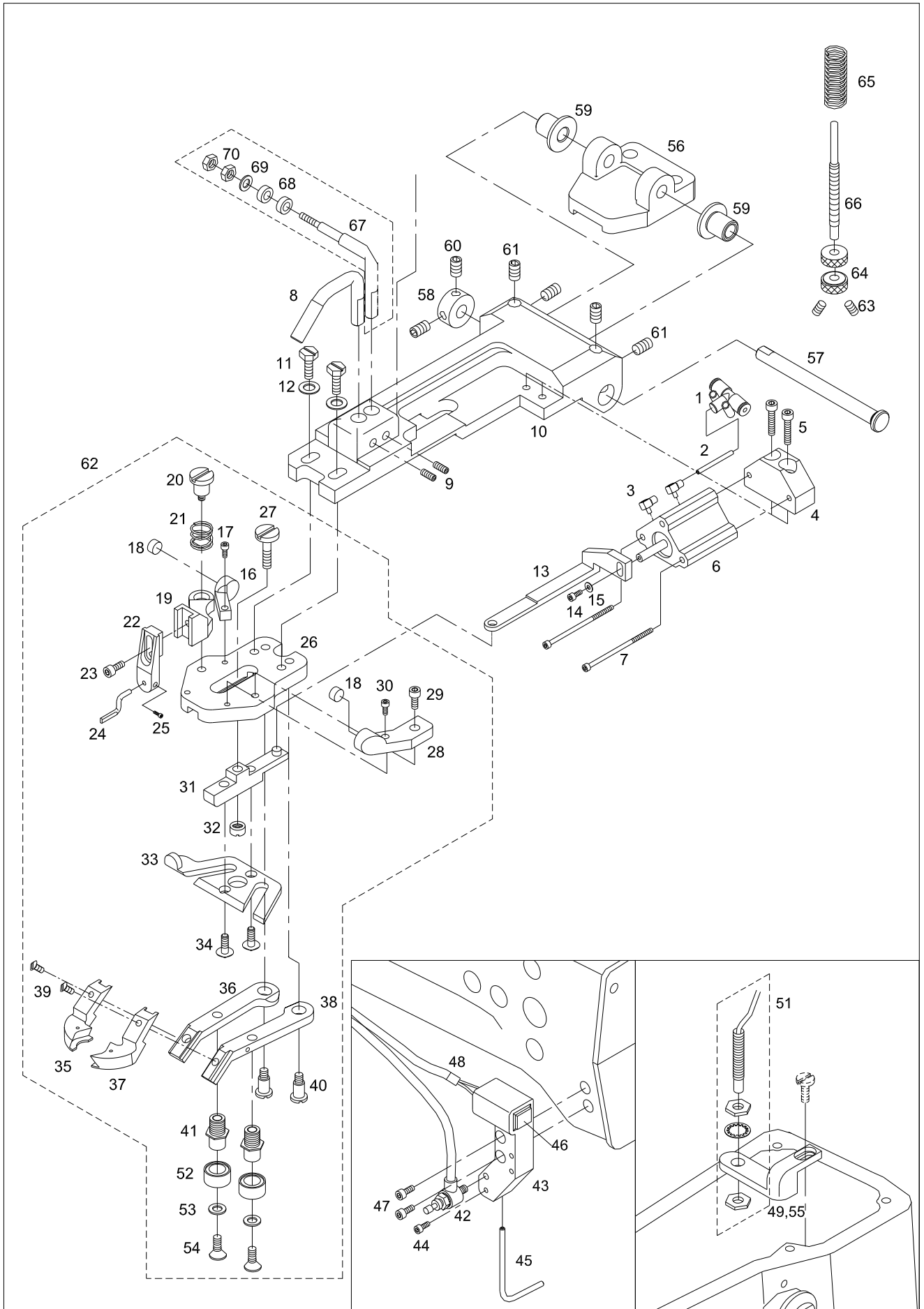
I. Machine Part 기구 파트

A	Button Clamp 노루발	●.....	6
B	Button Bowl 단추통	●.....	10
C	Vibrator 진동기	●.....	12
D	Chute 슈트	●.....	14
E	Inside of Supplier 공급기 내부	●.....	18
F	Outside of Supplier / Main Valve & Motor 공급기 외부 및 밸브, 모터	●.....	22
G	Button Spinning 단추이송 및 좌우 회전	●.....	24
H	Checking Parts 부품확인도	●.....	28
I	Accessories Mechanism 액세서리 관계	●.....	30
J	Other Company Type Mechanism (Option) 타사 기계 설치 관계 (선택사양)	●.....	32
	Index 인덱스	●.....	36

A

Button Clamp

노루발



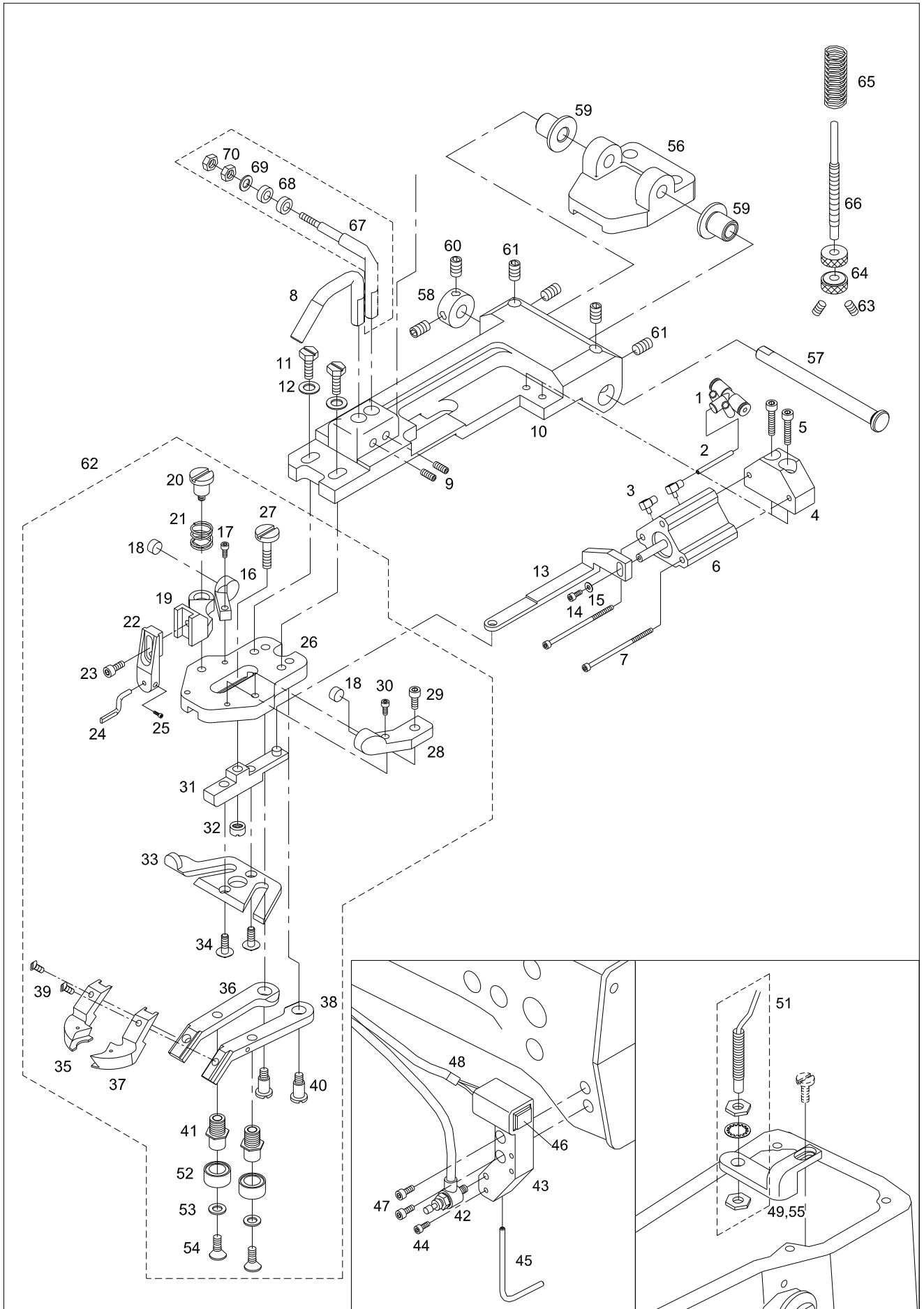


Ref. No.	Parts No.	Note	Name of Parts	품 명	Q'ty	Applied Period
A-1	PPP-AA007500		Nipple for Clamp Working Cylinder	클램프 작동 실린더 니플(PY04-00C)	1	
A-2	PPP-AD000100		Air Tube	에어 튜브 (TU-0425)	2	
A-3	PPP-AA007200		Bolt Nipple	볼트 니플(PL04-M5C)	2	
A-4	CCP-BA002300		Cylinder Fixing Base	실린더 고정 베이스	1	
A-5	PSC-AC020600		Screw	실린더 고정 베이스 나사 (M4×L18)	2	
A-6	DPP-CA000400		Clamp Working Cylinder	버튼 클램프 작동 실린더	1	
A-7	PSC-AC020800		Screw	실린더 고정 나사 (M3×L39)	2	
A-8	CCP-BQ000100		Clamp Lifting lever	클램프 올림 암	1	
A-9	DSC-CB000700		Screw	클램프 올림 암 고정나사 (M5×L5)	4	
A-10	CCP-BB012801		Button Clamp Holder	버튼 클램프 홀더	1	Dec.29.09
A-11	DSC-AA000900		Screw	버튼 클램프 홀더 고정나사	2	
A-12	DWS-AA000600		Washer	버튼 클램프 홀더 와셔	1	
A-13	CCP-BB012900		Clamp Opening Arm	클램프 작동 암	1	
A-14	PSC-AC007000		Screw	클램프 작동 암 고정나사 (M3×L12)	1	
A-15	PWS-AA001600		Washer	클램프 작동 암 와셔	1	
A-16	CCP-BF001300		Magnet Holder (L)	자석잡이 (左)	1	
A-17	PSC-AC007000		Screw	자석잡이 (左) 고정 나사 (M3×L10)	1	
A-18	GP-000239-00		Magnet	자석	2	
A-19	DTC-AK000200		Post Device Holder	포스트 장치 잡이	1	
A-20	DSC-FA025800		Screw	포스트 장치 잡이 고정나사	1	
A-21	DSP-AA018600		Posting Device Holder Spring	포스트 장치 잡이 스프링	1	
A-22	CCP-BF001500		Holder for Post Pin	포스트 핀 홀더	1	
A-23	PSC-AC007000		Screw	포스트 핀 홀더 고정나사 (M3×L10)	1	
A-24	CCP-BH000700		Post Pin	포스트 핀	1	
A-25	PSC-CB005400		Screw	포스트 핀 고정나사 (M3×L3)	1	
A-26	CCP-BB013000		Button Clamp Bracket	버튼 클램프 브라켓	1	
A-27	DSC-BF003300		Screw	버튼 클램프 고정나사	1	
A-28	CCP-BF001600		Magnet Holder (R)	자석 잡이 (右)	1	
A-29	PSC-AC020900		Screw	자석 잡이 (右) 고정나사A (M4×L10)	1	
A-30	PSC-AC007000		Screw	자석 잡이 (右) 고정나사B (M3×L10)	1	
A-31	CCP-BL003100		Button Clamp Assistance	버튼 클램프 (中)	1	
A-32	DSN-CZ000200		Nut	버튼 클램프 고정 너트	1	
A-33	CCP-CM003500		Button Clamp Lever	버튼 클램프 레버	1	
A-34	DSC-BJ000400		Screw	버튼 클램프 레버 고정나사	2	
A-35	GP-000878-00		Button Clamp (L)	버튼 클램프 (좌-1)	1	
A-36	CCP-BB013100		Button Clamp Bracket (L)	버튼 클램프 브라켓 (左)	1	
A-37	GP-000879-01		Button Clamp (R)	버튼 클램프 (우-1)	1	
A-38	CCP-BB013200		Button Clamp Bracket (R)	버튼 클램프 브라켓 (右)	1	
A-39	DSC-BJ003300		Screw	버튼 클램프 고정나사	2	
A-40	DSC-FA004200		Stud Screw	버튼 클램프 단나사	2	
A-41	DSC-FG004000		Pin for Button Clamp Lever	버튼 클램프 레버 핀	2	
A-42	PPP-AB001700		Speed Controller	스피드 콘트롤러(SC04-M5-1)	3	
A-43	CWP-BB003200		Wiper Bracket	와이퍼 브라켓	1	
A-44	PSC-AC007000		Screw	에어 와이퍼 고정나사 (M3×L10)	1	
A-45	CWP-BH001200		Air Wiper	에어 와이퍼	1	
A-46	GP-019553-00		Reset Switch	리셋 스위치	1	
A-47	DSC-BJ000400		Screw	와이퍼 브라켓 고정나사	2	
A-48	GP-001118-00		Cable for Reset Switch	리셋 스위치 연결 케이블	1	
A-49	GP-000253-00		Sensor Bracket	센서 브라켓	1	
A-51	GP-000254-00		Sensor	사질 감지 센서(PR08-2DN)	1	
A-52	PBR-AA002000		Bearing	버튼 클램프 레버 베어링(MR85ZZ)	2	
A-53	PWS-AA001600		Washer	버튼 클램프 레버 베어링 와셔(φ3)	2	
A-54	PSC-BD000300		Screw	버튼 클램프 레버 베어링 잠나사(M3×L7)	2	
A-55	GP-016495-01		Sensor Bracket(E-Series)	센서브라켓(E-시리즈)	1	
A-56	CCP-BA000300		Button Clamp Holder Base	버튼 클램프 홀더 베이스	1	
A-57	CCP-KC000400		Button Clamp Holder Shaft	버튼 클램프 홀더축	1	
A-58	DCL-AA001401		Button Clamp Holder Shaft Collar	버튼 클램프 홀더축 카라	1	Oct.25.12

A

Button Clamp

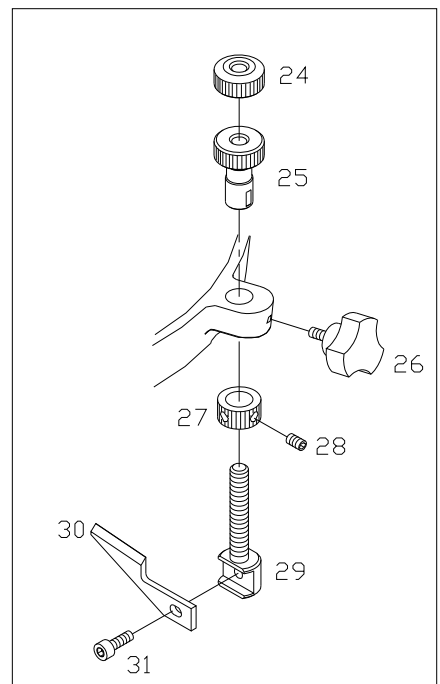
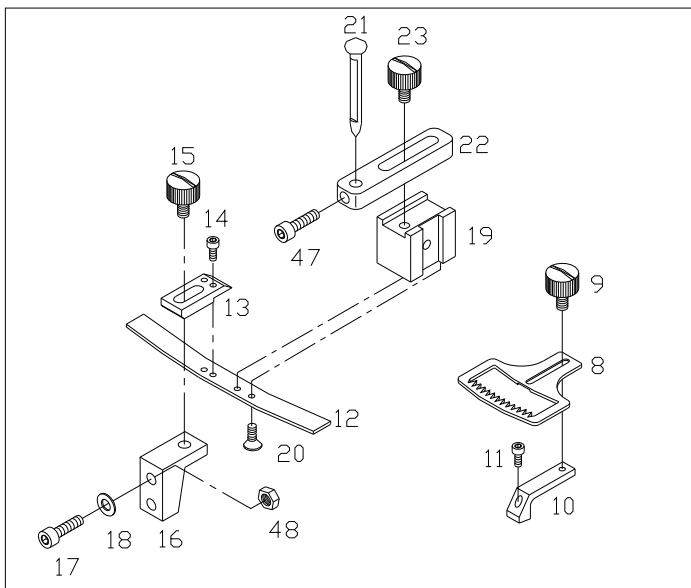
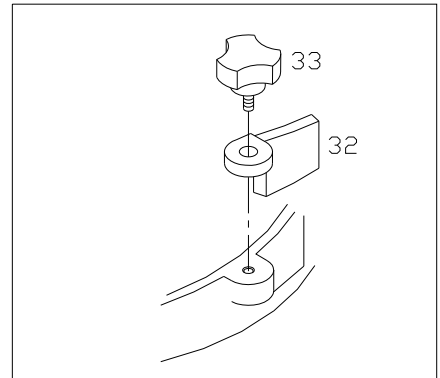
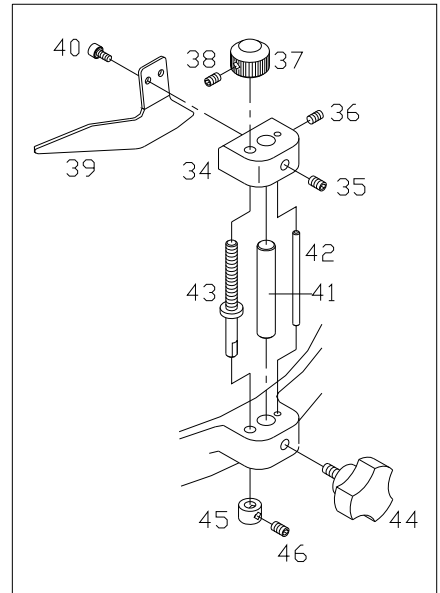
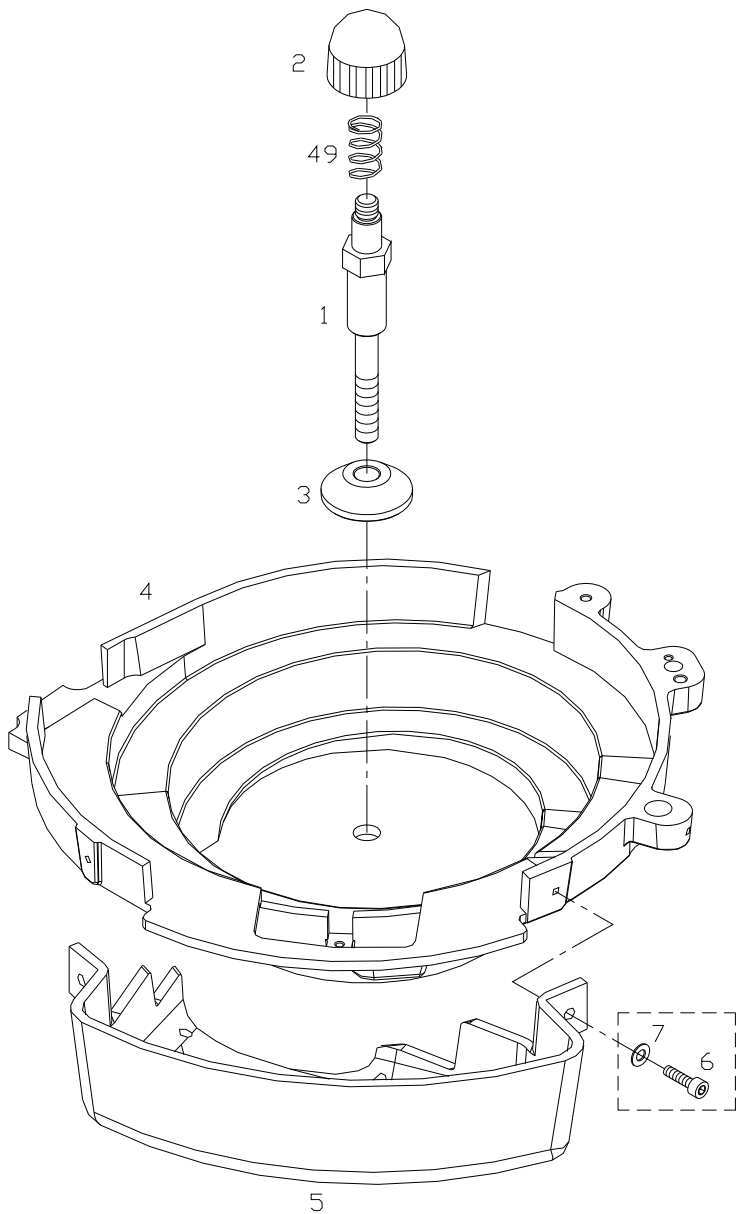
노루발



B

Button Bowl

단추통

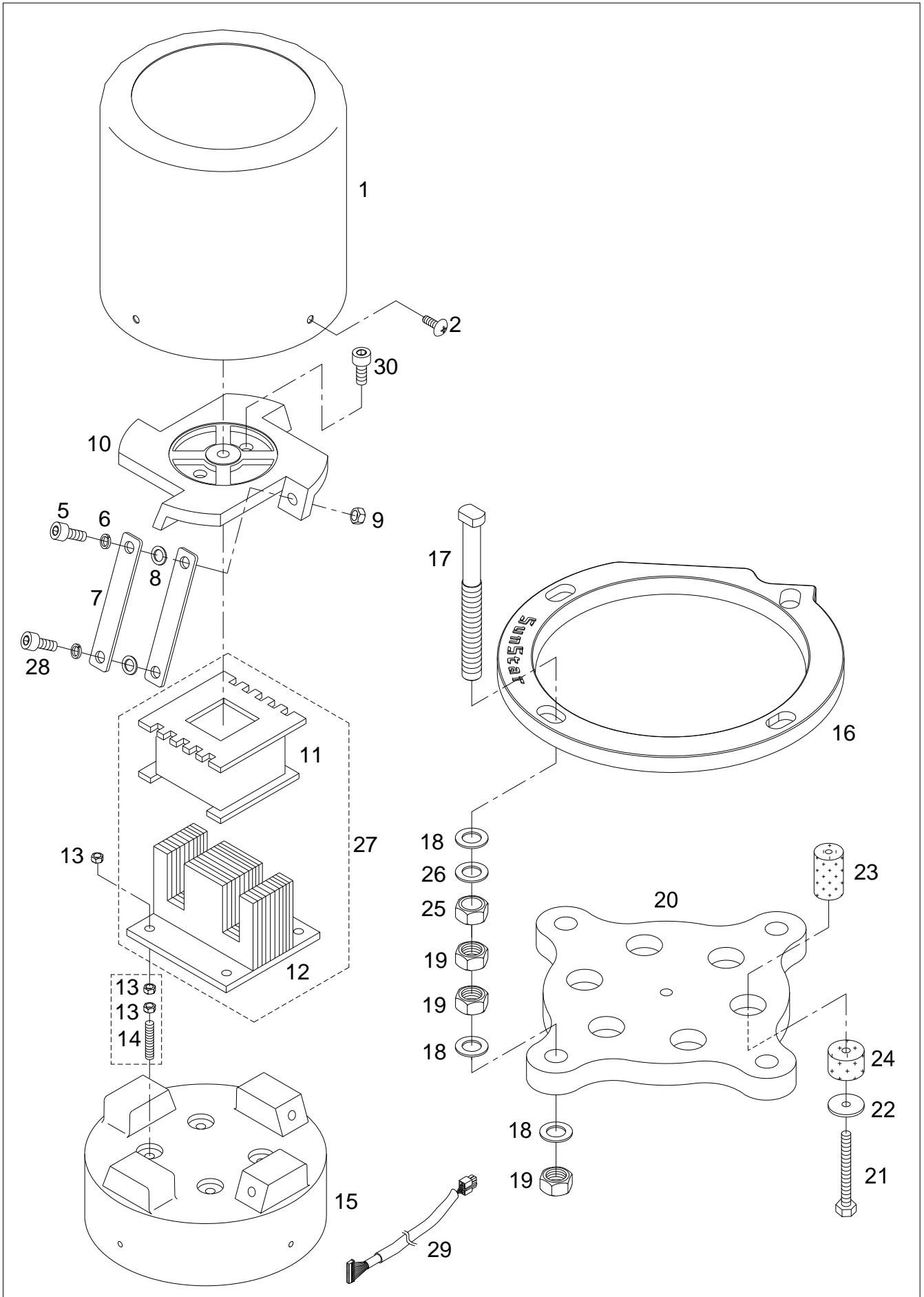




Ref. No.	Parts No.	Note	Name of Parts	품 명	Q'ty	Assembly No.
B-1	DSC-HY000900		Button Bowl feeder Screw	버튼 바울 피더 중심 나사	1	
B-2	CBU-LA000100		Button Bowl feeder Screw Cover	버튼 바울 피더 나사 커버	1	
B-3	DCL-BA002200		Washer	버튼 바울 피더 중심 나사 와셔	1	
B-4	CBU-BA000100		Button Bowl Feeder A	버튼 바울 피더 A	1	
B-5	CBU-BB000200		Button Bowl Feeder B	버튼 바울 피더 B	1	
B-6	PSC-AC006100		Screw	버튼 바울 피더 B 쥘나사 (M5×L15)	4	
B-7	DWS-AA000600		Washer	버튼 바울 피더 B 와셔	4	
B-8	CBU-BJ000100		Button Selector	단추 선별 톱니	1	
B-9	DSC-HY000400		Screw	단추 선별 톱니 조정나사	1	
B-10	CBU-BB000100		Button Selector Support	단추 선별 톱니 받침	1	
B-11	PSC-AC020900		Screw	단추 선별 톱니 받침 고정나사 (M4×L10)	1	
B-12	CBU-BJ000200		Button Selector Guide	단추 선별 가이드	1	
B-13	CBU-BB000300		Supporter for Button Selector	단추 선별 가이드 지지판	1	
B-14	PSC-AC021100		Screw	단추 선별 가이드 지지판 고정나사 (M3×L3.5)	2	
B-15	DSC-HY000400		Screw	단추 선별 가이드 지지판 조정나사	1	
B-16	CBU-BF000100		Button Selector Holder	단추 선별 가이드 잡이	1	
B-17	PSC-AC018000		Screw	단추 선별 가이드 잡이 나사 (M4×L15)	2	
B-18	PWS-AA004900		Washer	단추 선별 가이드 잡이 와셔	2	
B-19	CBU-BA000200		Base for Button Height Adjusting Shaft	단추 높이 조절 봉 베이스	1	
B-20	PSC-BB003200		Screw	단추 높이 조절 봉 베이스 고정나사 (M2×L6)	2	
B-21	DPN-AD013100		Button Height Adjusting Shaft	단추 높이 조절봉	1	
B-22	CBU-BB000400		Supporter for Button Height Adjusting Shaft	단추 높이 조절봉 지지대	1	
B-23	DSC-HY000400		Screw	단추 높이 조절봉 지지대 조정 나사	1	
B-24	DSN-CZ001600		Button Selector Plate Support (A)	단추 선별판 지지봉 너트 A	1	
B-25	DSN-CZ001700		Button Selector Plate Support Nut B	단추 선별판 지지봉 너트 B	1	
B-26	PSC-HY000100		Button Selector Plate Support Nut B Screw	단추 선별판 지지봉 너트 B 나사	1	
B-27	DCL-AA013000		Button Selector Plate Support Collar	단추 선별판 지지봉 카라	1	
B-28	DSC-CB000700		Screw	단추 선별판 지지봉 고정나사 (M5×L4)	2	
B-29	DPN-AD013100		Button Selector Plate Support	단추 선별판 지지봉	1	
B-30	CBU-BJ000300		Button Selector Plate	단추 선별판	1	
B-31	PSC-AC014600		Screw	단추 선별판 고정나사 (M5×L10)	1	
B-32	CBU-BB000500		Button Exit	단추 출구	1	
B-33	PSC-HY000100		Screw	단추 출구 조정 나사	1	
B-34	CBU-BA000300		Button Selector Plate Fixing Base	단추 선별판 고정 베이스	1	
B-35	DSC-CB000700		Screw	베이스 가이드 축 A 고정나사 (M5×L5)	1	
B-36	PSC-CB005400		Screw	베이스 가이드 축 B 고정나사 (M5×L5)	1	
B-37	DTC-AB000500		Holder for Base Height Adjusting Screw	베이스 높이 조정나사 잡이	1	
B-38	PSC-CB000600		Screw	베이스 높이 조정나사 잡이 나사 (M4×L4)	1	
B-39	CBU-BJ000400		Button Selector Plate	단추 높이 조절판	1	
B-40	PSC-AC011500		Screw	단추 높이 조절판 고정나사 (M3×L6)	2	
B-41	DPN-AA022500		Base Guide Shaft (A)	베이스 가이드 축 A	1	
B-42	DPN-AA022600		Base Guide Shaft (B)	베이스 가이드 축 B	1	
B-43	DSC-HZ003000		Base Height adjusting Screw	베이스 높이 조정나사	1	
B-44	PSC-HY000100		Screw	베이스 가이드 축 A 조정나사	1	
B-45	DCL-AA013100		Base Height Adjusting Screw Collar	베이스 높이 조정나사 카라	1	
B-46	SC-001386-00		Screw	베이스 높이 조정나사 고정나사 (M4×L3)	2	
B-47	PSC-CB000200		Screw	단추 높이 조절봉 고정나사	1	
B-48	PSN-AA004700		Nut	너트 (M4×0.7)	2	
B-49	DSP-AA018700		Spring	나사 커버 스프링	1	

C

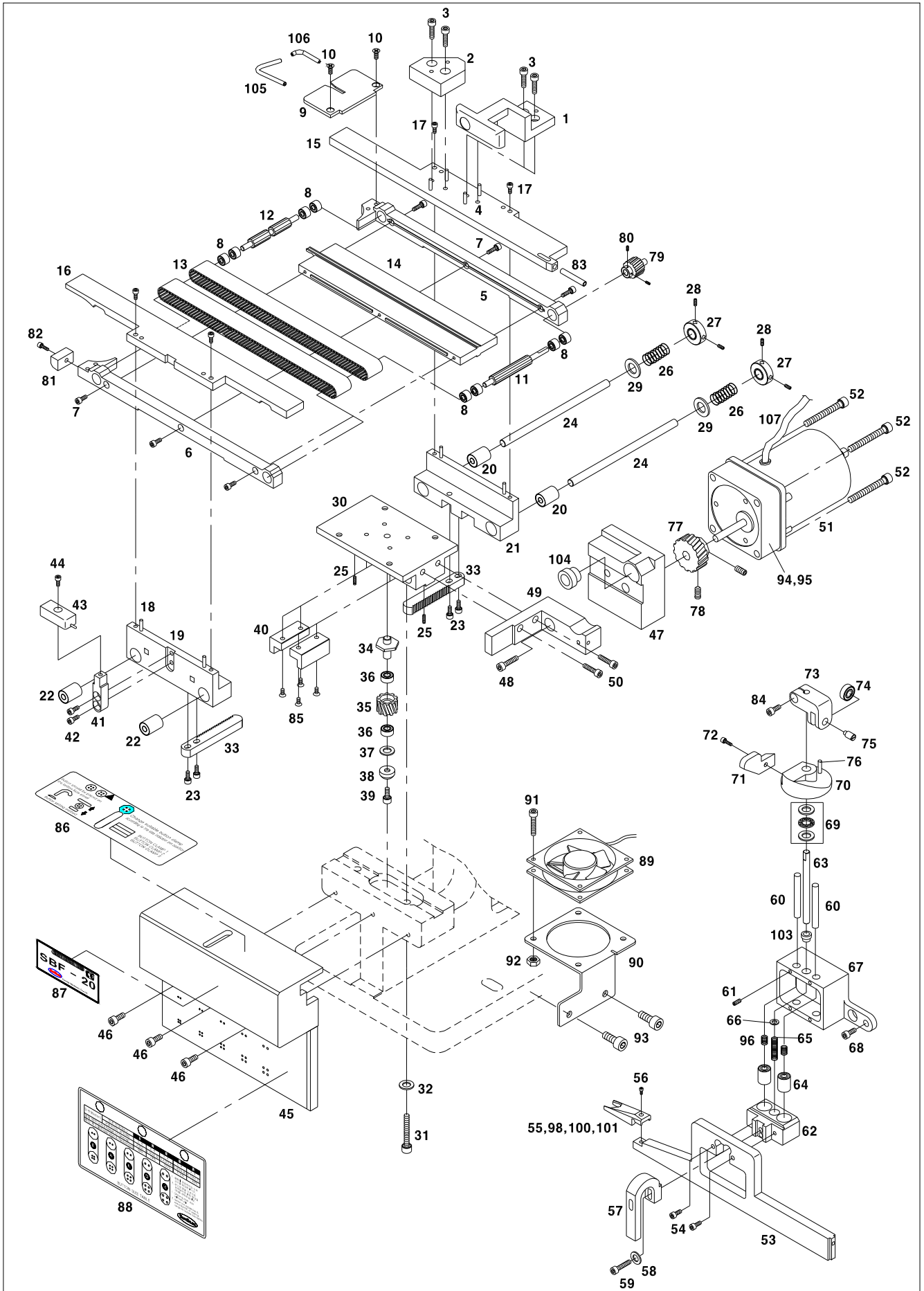
Vibrator 진동기



D

Chute

슈트



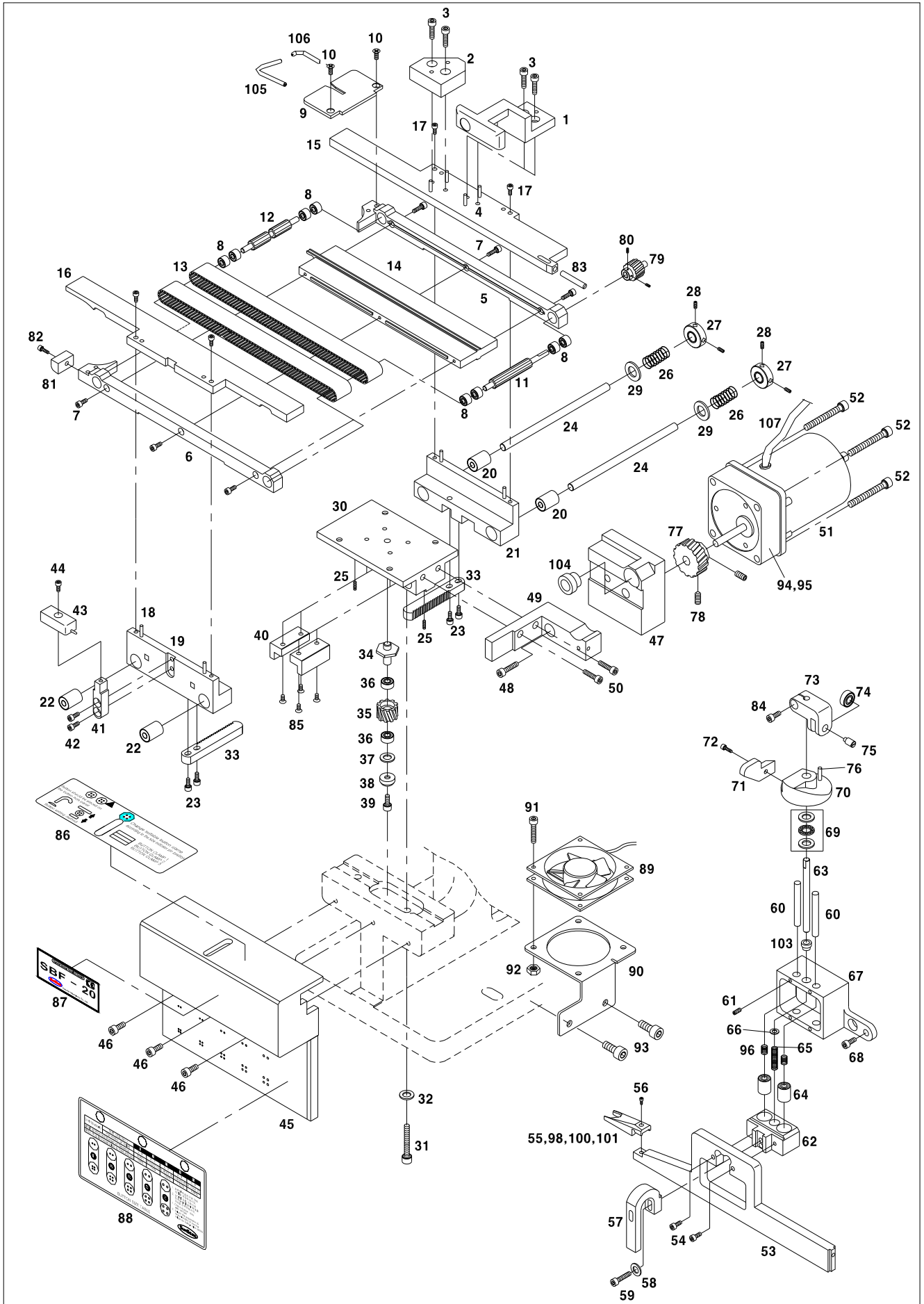


Ref. No.	Parts No.	Note	Name of Parts	품 명	Q'ty	Applied Period
D-1	CCH-BF000100		Button Holder (A)	버튼 홀더(A)	1	
D-2	CCH-BB000100		Button Holder (B)	버튼 홀더(B)	1	
D-3	PSC-AC020900		Button Holder (A,B) Set Screw (M4×L10)	버튼 홀더(A,B)□ 쥘나사 (M4×L10)	4	
D-4	DPN-AA022700		Button Holder (A,B) Fixing Pin (φ3×L9.8)	버튼 홀더(A,B)□ 고정핀 (φ3×L9.8)	4	
D-5	CCH-BB000200		Button Chute (A)	버튼 슈트(A)	1	
D-6	CCH-BB000300		Button Chute (B)	버튼 슈트(B)	1	
D-7	PSC-AC007000		Set Screw (M3×L10)	버튼 슈트(A,B) 쥘나사 (M3×L10)	6	
D-8	PBR-AA006600		Button Chute Bearing (MR126ZZ)	버튼 슈트 베어링 (MR126ZZ)	8	
D-9	CCH-BJ000100		Button Chute Plate	버튼 슈트 판	1	
D-10	PSC-BB003300		Set Screw (M3×L8)	버튼 슈트 판 쥘나사 (M3×L8)	4	
D-11	DPL-BA001100		Button Feed Driving Pulley	버튼 피드 구동축 풀리	1	
D-12	DPL-BA001200		Button Feed Driven Pulley	버튼 피드 종동축 풀리	1	
D-13	PBT-BA000700		Timing Belt (B 200 MXL 17.8)	타이밍 벨트 (B 200 MXL 17.8)	2	
D-14	CCH-BA000100		Belt Holder	벨트 홀더	1	
D-15	CCH-BP000100		Button Rail (A)	버튼 레일(A)	1	
D-16	CCH-BP000200		Button Rail (B)	버튼 레일(B)	1	
D-17	PSC-AC020900		Set Screw (M4×L8)	버튼 레일(A,B) 고정나사 (M4×L8)	4	
D-18	DPN-AA022700		Button Rail (A,B) Fixing Pin (φ3×L9.8)	버튼 레일(A,B) 고정핀 (φ3×L9.8)	4	
D-19	CCH-BB000400		Button Rail (C)	버튼 레일(C)	1	
D-20	BR-000004-01		Button Rail (C) Bearing (LM6UU, L19)	버튼 레일(C) 베어링 (LM6UU, L19)	2	
D-21	CCH-BB000500		Button Rail (D)	버튼 레일(D)	1	
D-22	BR-000004-01		Button Rail (D) Bearing (LM6UU, L19)	버튼 레일(D) 베어링 (LM6UU, L19)	2	
D-23	PSC-AC020900		Set Screw (M4×L12)	버튼 레일(C,D) 쥘나사 (M4×L12)	4	
D-24	CCH-KC000100		Button Rail Shaft	버튼 레일 축	2	
D-25	PSC-CB002100		Set Screw (M6×L6)	버튼 레일 축 쥘나사 (M6×L6)	2	
D-26	DSP-AA018800		Button Rail Return Spring	버튼 레일 리턴 스프링	2	
D-27	DCL-AA013200		Button Rail Shaft Collar	버튼 레일 축 카라	2	
D-28	PSC-CB000200		Set Screw (M4×L4)	버튼 레일 축 카라 쥘나사 (M4×L4)	4	
D-29	PWS-AA005300		Washer	버튼 슈트 리턴 스프링 와셔□	2	
D-30	CCH-BA000200		Button Chute Base	버튼 슈트 베이스	1	
D-31	PSC-AC021500		Set Screw (M6×L40)	버튼 슈트 베이스 고정나사 (M6×L40)	2	
D-32	PWS-CA000500		Washer	버튼 슈트 베이스 스프링 와셔 (φ6)	2	
D-33	DGR-AF002000		Button Rail Feed Rack Gear	버튼 레일 이송 랙기어	2	
D-34	PSC-AC020900		Set Screw	버튼 레일 이송기어 고정나사□	1	
D-35	DGR-AB003200		Button Rail Feed Gear	버튼 레일 이송기어	1	
D-36	PBR-AA006600		Button Rail Feed Gear Bearing (MR126ZZ)	버튼 레일 이송기어 베어링 (MR126ZZ)	2	
D-37	PWS-AA005300		Washer (φ6)	버튼 레일 이송기어 평와셔 (φ6)	1	
D-38	CCH-BN000100		Fixing Washer	버튼 레일 이송기어 고정와셔	1	
D-39	DSC-FG004100		Set Screw (M4×L8)	버튼 레일 이송기어 쥘나사 (M4×L8)	1	Sep.22.08
D-40	CCH-BB000600		Rack Gear Guide	랙기어 가이드	2	
D-41	CCH-BB000700		Fixing Screw Support	단추 크기 가늠자 지지대	1	
D-42	PSC-AC020900		Set Screw (M4×L8)	단추 크기 가늠자 지지대 고정나사(M4×L8)	2	
D-43	CCH-BB000800		Button Size Indicater	단추 크기 가늠자	1	
D-44	PSC-AC007000		Set Screw (M3×L10)	단추 크기 가늠자 고정나사 (M3×L10)	1	
D-45	CCH-BA000300		Button Hole Panel	단추 구멍 패널	1	
D-46	PSC-AC006100		Set Screw (M4×L15)	단추 구멍 패널 고정나사 (M4×L15)	3	
D-47	CCH-BB000900		Motor Pillar (A)	모터 필라(A)	1	
D-48	PSC-AC001200		Set Screw (M6×L20)	모터 필라(A) 쥘나사 (M6×L20)	1	
D-49	CCH-BB001000		Motor Pillar (B)	모터 필라(B)	1	
D-50	PSC-AC001200		Set Screw (M6×L20)	모터 필라(B) 쥘나사 (M6×L20)	2	
D-51	PMT-DA000600		Chute Motor	슈트 모터	1	
D-52	PSC-AC021600		Set Screw	슈트 모터 쥘나사(M4×L45)	4	
D-53	CCH-BB001100		Chute Button Presser (A)	슈트 버튼 누름대(A)	1	
D-54	PSC-AC007000		Set Screw (M3×L10)	슈트 버튼 누름대(A) 고정나사(M3×L10)	2	
D-55	CCH-BB001200		Chute Button Presser (B)	슈트 버튼 누름대(B)	1	
D-56	PSC-AC007000		Set Screw (M3×L10)	슈트 버튼 누름대(B) 고정나사 (M3×L10)	1	
D-57	CCH-BK000100		Button Presser	버튼 높이 가늠자	1	

D

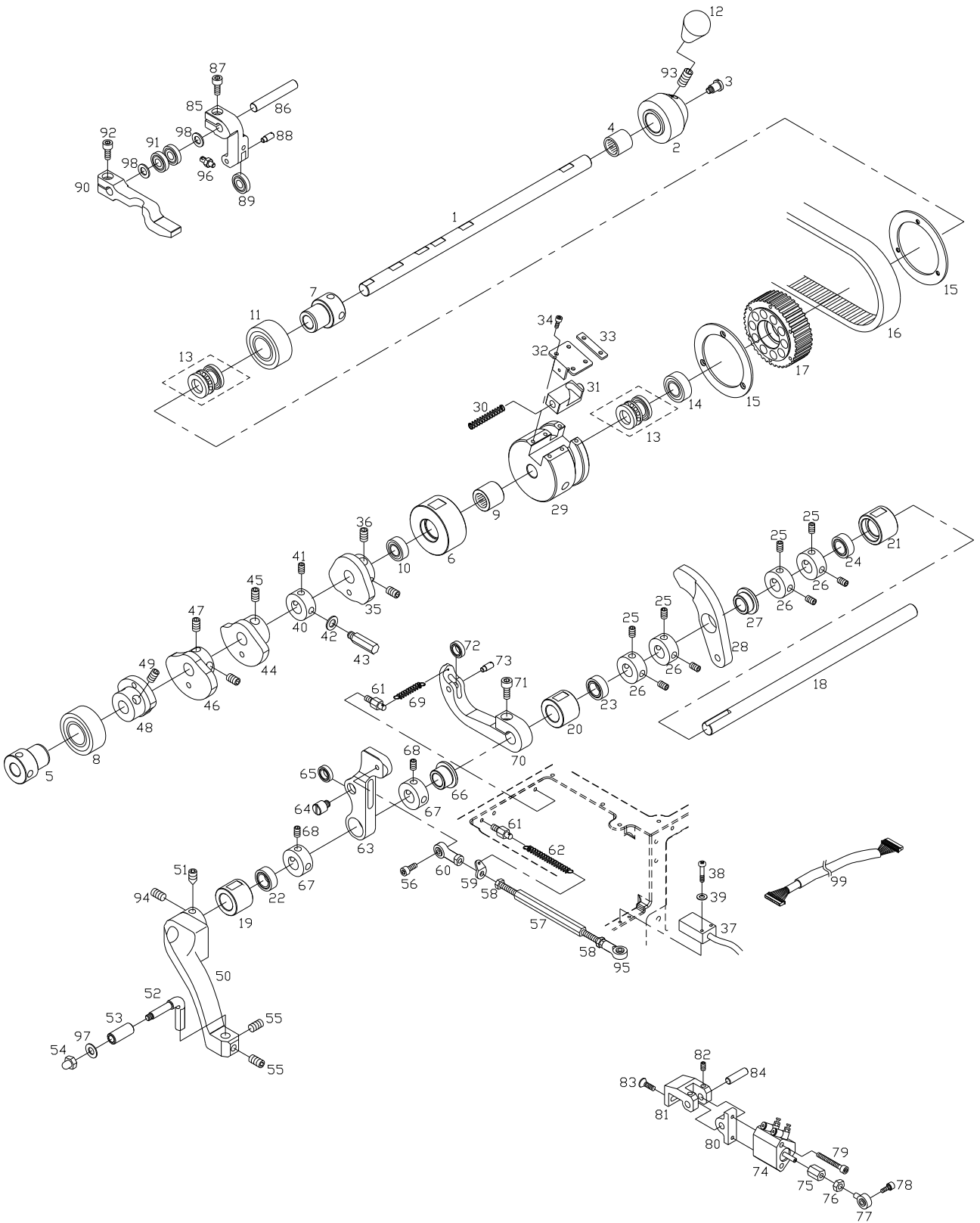
Chute

슈트



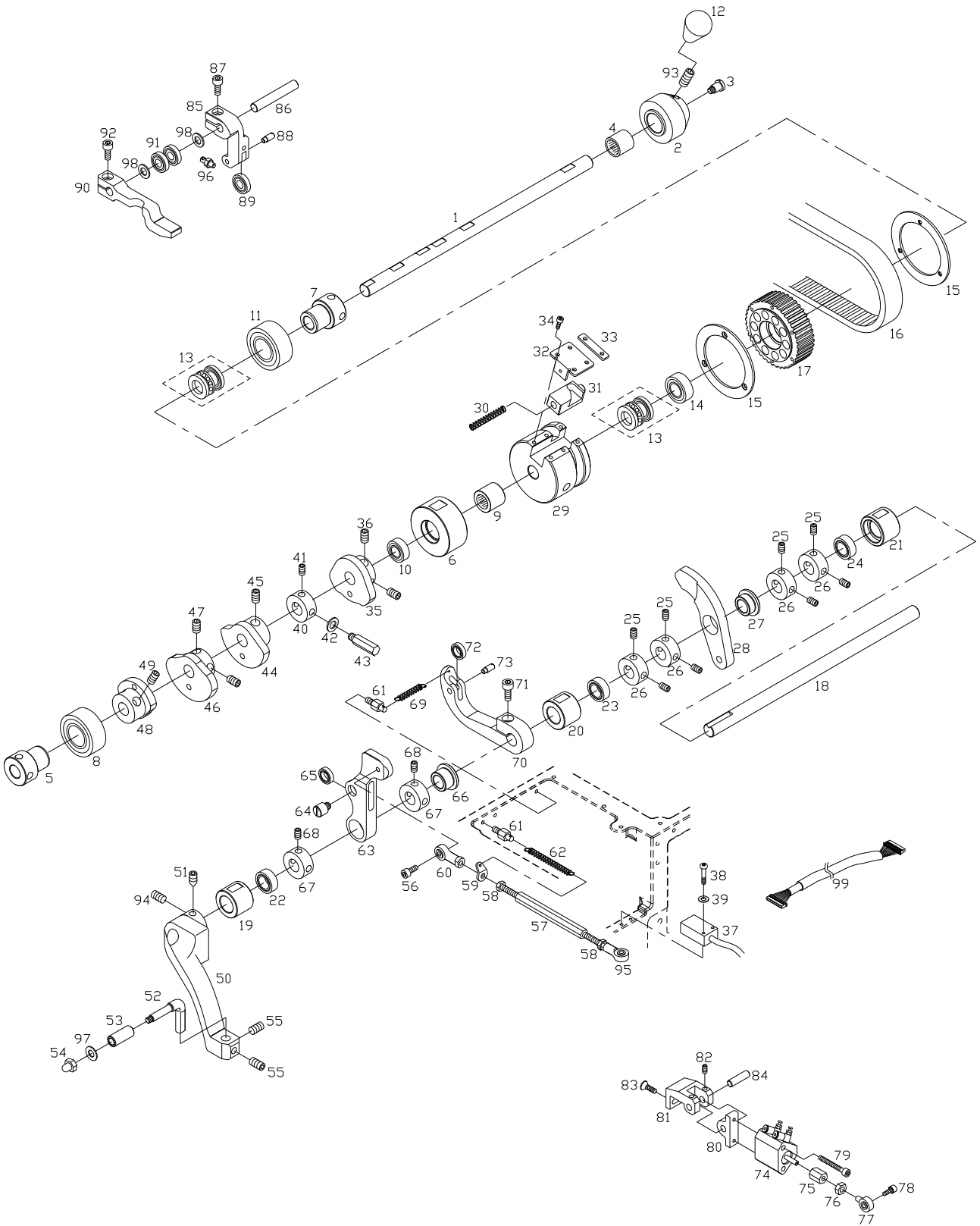


Ref. No.	Parts No.	Note	Name of Parts	품 명	Q'ty	Applied Period
D-58	PWS-AA004900		Washer (φ4)	버튼 높이 가늠자 평와셔 (φ4)	1	
D-59	PSC-AC018000		Set Screw (M4×L15)	버튼 높이 가늠자 찰나사 (M4×L15)	1	
D-60	DPN-AA022800		Moving Pin	버튼 누름대 잡이 운동 핀	2	
D-61	PSC-CB005400		Set Screw (M3×L3)	버튼 누름대 잡이 운동 핀 고정나사 (M3×L3)	4	
D-62	CCH-BK000200		Button Presser Holder	버튼 누름대 잡이	1	
D-63	CCH-KC000200		Button Presser Holder Shaft	버튼 누름대 잡이 축	1	
D-64	PBR-FA000600		Bearing (LM6UU, L19)	버튼 누름대 잡이 베어링 (LM6UU, L19)	2	
D-65	DSP-AA018900		Button Presser Holder Spring	버튼 누름대 잡이 스프링	1	
D-66	DWS-AA024800		Washer	버튼 누름대 잡이 스프링 와셔	1	
D-67	CCH-BA000400		Button Presser Holder Base	버튼 누름대 잡이 베이스	1	
D-68	PSC-AC006100		Set Screw (M5×L15)	버튼 누름대 잡이 베이스 고정나사 (M5×L15)	2	
D-69	PBR-AC000700		Bearing (SST-1260)	스러스트 베어링 (SST-1260)	1	
D-70	CCH-DH000100		Presser Lifting Lever	누름대 올림 안내 캠	1	
D-71	CCH-CM000100		Lifting Lever	올림 레버	1	
D-72	PSC-AC007600		Set Screw (M3×L8)	올림 레버 고정나사 (M3×L8)	1	
D-73	CCH-BF000200		Lever Holder	레버 홀더	1	
D-74	PBR-AA012500		Bearing (MR625ZZ)	레버 홀더 베어링 (MR625ZZ)	1	
D-75	DSC-FF004800		Set Screw	레버 홀더 베어링 단나사	1	
D-76	PPN-AF003000		Lever Holder stopper (φ3 Spring Pin)	레버 홀더 스토퍼 (φ3 Spring Pin)	1	
D-77	DGR-AB003300		Button Feed Driving Gear	버튼 이송 구동 기어	1	
D-78	PSC-CB000200		Set Screw (M5×L5)	버튼 이송 구동 기어 찰나사 (M5×L5)	2	
D-79	DGR-AB003400		Button Feed Driven Gear	버튼 이송 종동 기어	1	
D-80	PSC-CB000200		Set Screw (M4×L4)	버튼 이송 종동 기어 찰나사 (M4×L4)	2	
D-81	CCH-BK000300		Feed Arm Stopper	이송암 스토퍼	2	
D-82	PSC-AC007000		Set Screw (M8×L8)	이송암 스토퍼 찰나사 (M3×L8)	1	
D-83	-		Button Stopper Tube (φ4, L30)	버튼 스토퍼 튜브 (φ4, L30)	1	
D-84	PSC-AC000200		Screw	버튼 회전 캠잡이 찰나사	1	
D-85	PSC-AC020900		Screw	랙기어 가이드 찰나사	4	
D-86	CMB-LD017800		Button Size Sticker	버튼 사이즈 스티커	1	
D-87	CMB-LD017900		Model Sticker	모델 스티커	1	
D-88	CMB-LD018000		Button Hole Size Table Sticker	버튼 구멍 사이즈 테이블 스티커	1	
D-89	GP-000465-00		Cooling Pan	쿨링팬	1	
D-90	CCH-BJ000200		Mounting Plate for Cooling Pan	쿨링팬 부착판	1	
D-91	PSC-BA001600		Screw(M3×L20)	쿨링팬 찰나사 (M3×L20)	4	
D-92	PSN-AA001900		Nut(M3)	너트 (M3)	4	
D-93	PSC-AC006100		Screw	쿨링팬 부착판 찰나사	2	
D-94	PMT-DB000600		Chute Motor Gear Head	슈트 모터 기어 헤드	1	
D-95	GP-001121-00		Chute Motor Gear Head	슈트 모터 기어 헤드	1	
D-96	DSP-AA019000		Button Pressure Holder Spring(B)	버튼 누름대 잡이 스프링(B)	2	
D-98	CCH-BB001300		Chute Button Presser(B) - 10mm	버튼 슈트 누름대(10mm)	1	
D-100	CCH-BB001400		Chute Button Presser (D-3)	슈트 버튼 누름대 (D-3)	1	
D-101	CCH-BB001500		Chute Button Presser (D-5)	슈트 버튼 누름대 (D-5)	1	
D-102	AS-001138-00		Chute (Ass'y)	슈트(조)	1	
D-103	GP-000472-00		Bushing	버튼 누름대 잡이 DU 붓싱	1	
D-104	PBS-BA001100		Bushing	DU 붓싱 (M3×L8)	1	
D-105	CCH-BQ000100		Air Blower(L)	에어 블로어(좌)	1	
D-106	CCH-BQ000200		Air Blower(R)	에어 블로어(우)	1	
D-107	GP-001116-00		Cable	슈트 모터 연결 케이블	1	



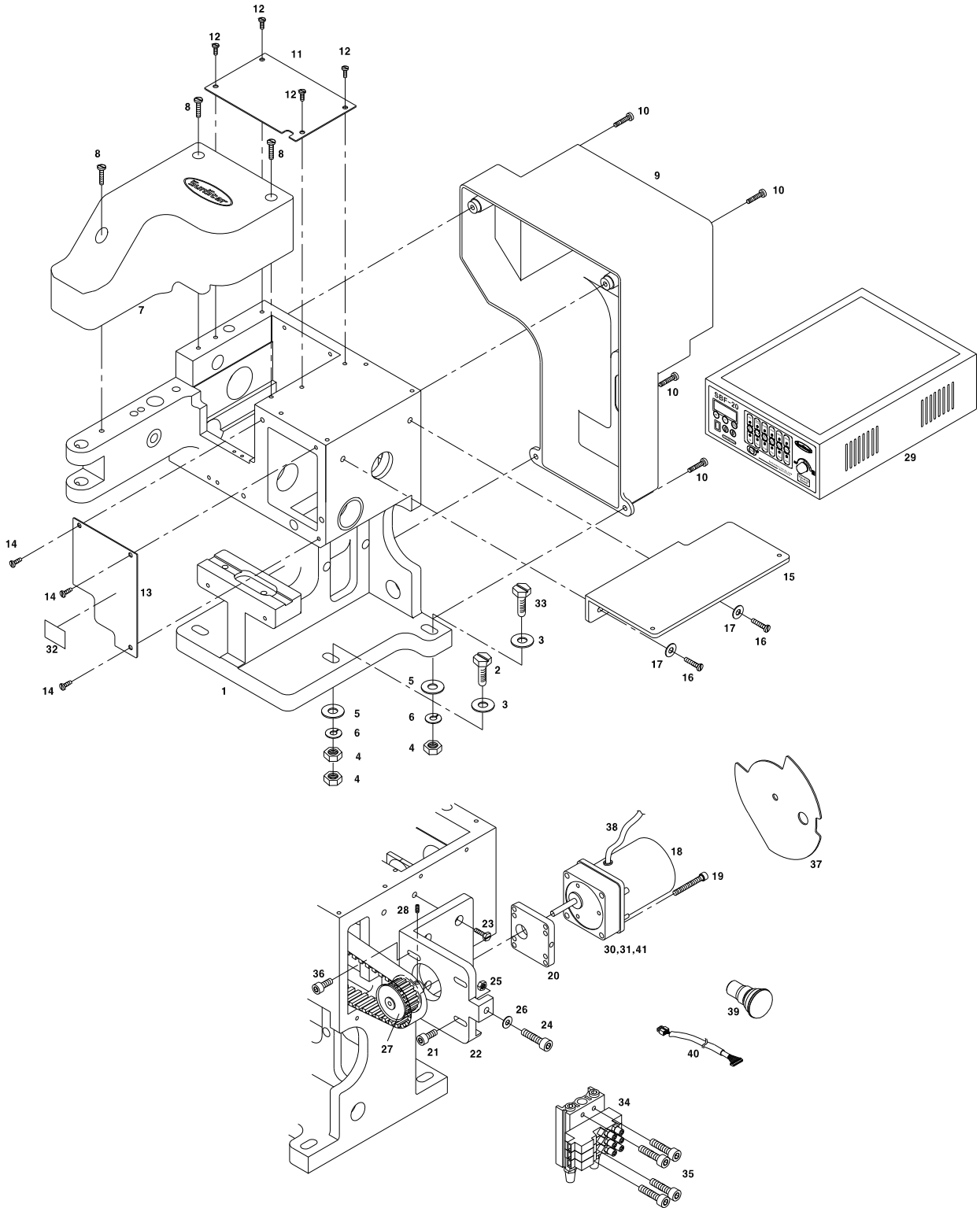


Ref. No.	Parts No.	Note	Name of Parts	품 명	Q'ty	Assembly No.
E-1	CCS-KC000100		Main Shaft	주축	1	
E-2	CCS-CP000400		Main Shaft Handle	주축 핸들	1	
E-3	DSC-FD002500		Fixing Screw for Main Shaft Handle	주축 손잡이 고정나사	1	
E-4	PBR-BA005700		Bearing for Main Shaft Handle	주축 손잡이 베어링 (FC12)	1	
E-5	DCL-AB005700		Main Shaft Bearing Collar(F)	주축 베어링 카라(전)	1	
E-6	DBS-DA040500		Middle Bushing of Main Shaft	주축 중부싱	1	
E-7	DCL-AB005700		Main Shaft Bearing Collar(R)	주축 베어링 카라 (후)	1	
E-8	PBR-AA012600		Main Shaft Bearing (F)	주축 전 베어링 (6004 NR)	1	
E-9	PBR-BA005700		Bearing "A" for Middle Bushing of Main Shaft	주축 중부싱 베어링 A(FC12)	1	
E-10	PBR-AA012700		Bearing "B" for Middle Bushing of Main Shaft	주축 중부싱 베어링 B(6801 ZZ)	1	
E-11	DBR-AA000100		Main Shaft Bearing (R)	주축 후 베어링 (6304 NR)	1	
E-12	DTC-AB000600		Main Shaft Handle Holder	주축 핸들 잡이	1	
E-13	PBR-AC000800		Bearing "A" for Pulley	주축 타이밍 폴리 베어링 A(51101)	2	
E-14	PBR-AA012700		Bearing "B" for Pulley	주축 타이밍 폴리 베어링 B(6801 ZZ)	1	
E-15	CCS-LB000100		Cover for Pulley	주축 폴리 커버	2	
E-16	PBT-BA000800		Belt for Main Shaft	주축 벨트	1	
E-17	DPL-BA001300		Pulley for Main Shaft	주축 타이밍 폴리	1	
E-18	CCS-KC000200		Cam Driven Shaft	캠 종동축	1	
E-19	DBS-DA040600		Front Bushing of Cam Driven Shaft	캠 종동축 전부싱	1	
E-20	DBS-DA040700		Middle Bushing of Cam Driven Shaft	캠 종동축 중부싱	1	
E-21	DBS-DA040800		Rear Bushing of Cam Driven Shaft	캠 종동축 후부싱	1	
E-22	PBR-AA012700		Bearing for Front Bushing of Cam Driven Shaft	캠 종동축 전부싱 베어링 (6801 ZZ)	1	
E-23	PBR-AA012700		Bearing for Middle Bushing of Cam Driven Shaft	캠 종동축 중부싱 베어링 (6801 ZZ)	1	
E-24	PBR-AA012700		Bearing for Rear Bushing fo Cam Driven Shaft	캠 종동축 후부싱 베어링 (6801 ZZ)	1	
E-25	PSC-CB002100		Fixing Screw for Clutch Collar	동력전달 캠 클러치 카라 고정나사 (M6×L6)	12	
E-26	DCL-AA013300		Collar for Clutch	동력전달 캠 클러치 카라	4	
E-27	DBS-DB015900		Bushing for Clutch	동력전달 캠 클러치 부싱	1	
E-28	CCS-CV000100		Clutch for Power Transmitting Cam	동력전달 캠 클러치	1	
E-29	CCS-DD000100		Power Transmitting Cam	동력전달 캠	1	
E-30	DSP-AA019100		Spring for Power Transmitting Cam	동력전달 캠 스프링	1	
E-31	CCS-DZ000100		Block for Power Transmitting Cam	동력전달 캠 블록	1	
E-32	CCS-BJ000300		Cover "A" for Power Transmitting Cam	동력전달 캠 커버 A	1	
E-33	CCS-BJ000400		Cover "B" for Power Transmitting Cam	동력전달 캠 커버 B	1	
E-34	PSC-AC007600		Fixing Screw for Cam Cover	동력전달 캠 커버 고정나사 (M3×L5)	6	
E-35	CCS-DG000100		Clamp Lifting Cam	클램프 상승운동 캠	1	
E-36	PSC-CB001400		Fixing Screw for Clamp Lifting Cam	클램프 상승운동 캠 고정나사 (M8×L8)	2	
E-37	GP-000466-00		Clamp Lifting Sensor	클램프 상승감지 센서	1	
E-38	PSC-BA001600		Fixing Screw for Clamp Lifting Sensor	클램프 상승감지 센서 고정나사 (M3×L20)	2	
E-39	PWS-AA001900		Washer for Clamp Lifting Sensor	클램프 상승감지 센서 와셔	2	
E-40	DCL-AA013300		Collar for Clamp Lifting Sensor	클램프 상승감지 센서 카라	1	
E-41	PSC-CB002100		Screw for Sensor Collar	클램프 상승감지 센서 카라 고정나사 (M8×L8)	2	
E-42	DWS-CA000100		Washer for Sensor Bar	클램프 상승감지 센서봉 와셔	1	
E-43	DSC-HC003100		Bar for Clamp Lifting Sensor	클램프 상승 감지 센서봉	1	
E-44	CCS-DG000200		Lifting Lever Cam	올림 레버 캠	1	
E-45	PSC-CB001400		Fixing Screw for Lifting Lever Cam	올림 레버 캠 고정나사 (M8×L8)	2	
E-46	CCS-DG000300		Button Supplying Cam	단추 공급 캠	1	
E-47	PSC-CB001400		Fixing Screw for Button Supplying Cam	단추 공급 캠 고정나사 (M8×L8)	2	
E-48	CCS-DG000400		Cam for Button Moving Base	버튼 회전 베이스 올림 캠	1	
E-49	PSC-CB001400		Fixing Screw for Base Cam	버튼 회전 베이스 올림 캠 고정나사 (M8×L8)	2	
E-50	CCS-CM000100		Clamp Lifting Lever	클램프 상승운동 레버	1	
E-51	DSC-CB003800		Fixing Screw for Clamp Lifting Lever	클램프 상승운동 레버 고정나사 (M6×L25)	1	
E-52	CCS-BB000100		Clamp Lifting Pin	클램프 상승운동 핀	1	
E-53	CCS-CL000100		Roller for Clamp Lifting Pin	클램프 상승운동 핀 롤러	1	
E-54	PSN-AG000700		Nut for Roller	클램프 상승운동 핀 롤러 고정너트 (M5)	1	
E-55	DSC-CB000500		Fixing Screw for Clamp Lifting Pin	클램프 상승운동 핀 고정나사 (M6×L6)	2	
E-56	PSC-AC018000		Fixing Screw for Rod Bearing	단추 공급 로드 베어링 고정나사 (M4×L15)	2	
E-57	DSC-HC003200		Button Supplying Rod	단추 공급 로드	1	



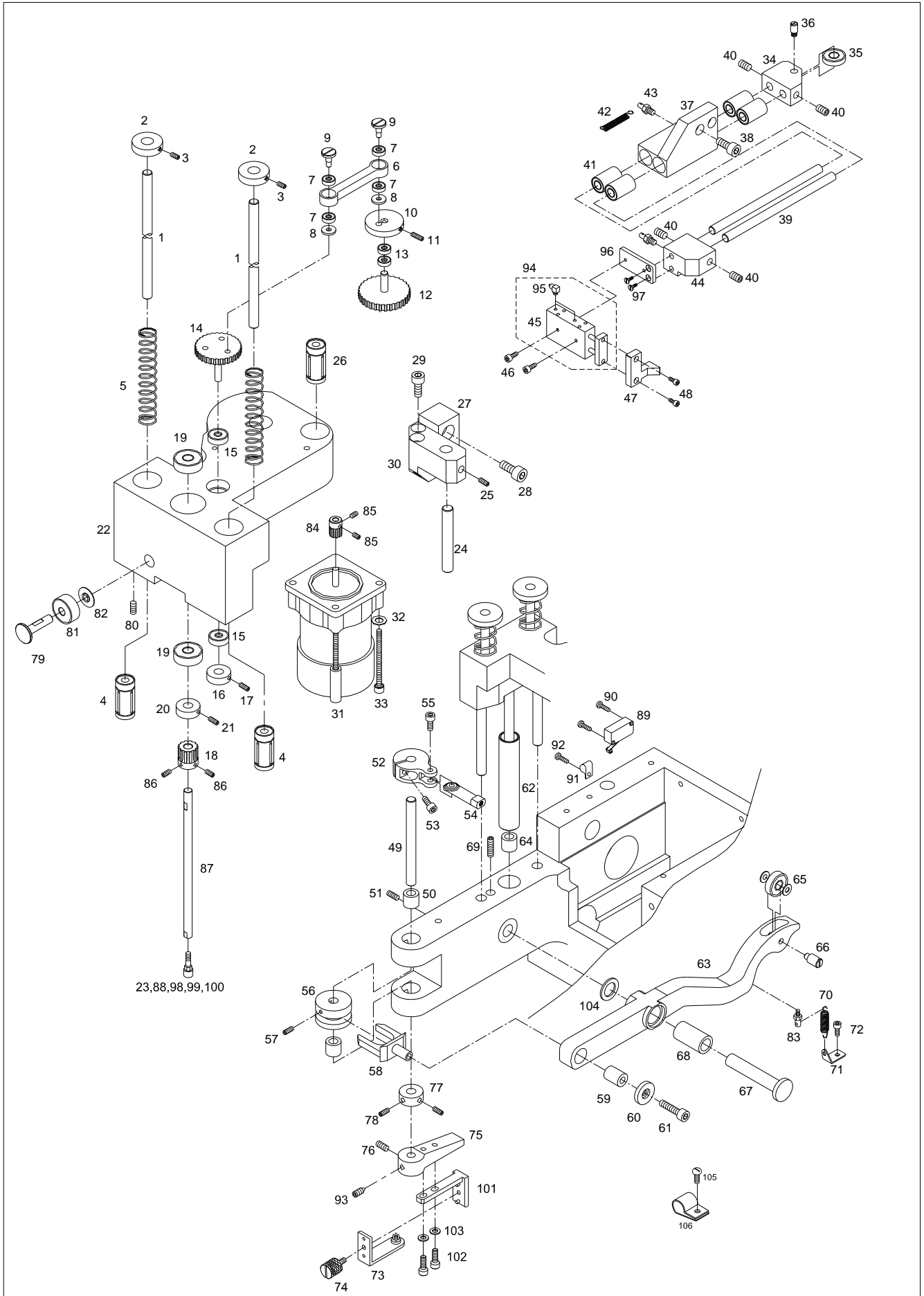


Ref. No.	Parts No.	Note	Name of Parts	품명	Q'ty	Assembly No.
E-58	PSN-AA004700		Nut for Button Supplying Rod	단추 공급 롱드 스프링 걸이 너트 (M4)	1	
E-59	CCS-BB000200		Hook for Rod Spring	단추 공급 롱드 스프링 걸이	1	
E-60	PBR-GB001000		Bearing for Button Supplying Rod	단추 공급 롱드 베어링	1	
E-61	DSC-HD000700		Hook for Spring	스프링 걸이	3	
E-62	DSP-AB007600		Spring for Button Supplying Rod	단추 공급 롱드 스프링	1	
E-63	CCS-CM000200		Button Supplying Lever	단추 공급 레버	1	
E-64	DSC-FF004900		Fixing Screw for Lever Bearing	단추 공급 레버 베어링 고정나사	1	
E-65	PBR-AA012800		Bearing for Button Supplying Lever	단추 공급 레버 베어링 (6900 ZZ)	1	
E-66	DBS-DB016000		Bushing for Button Supplying Lever	단추 공급 레버 부싱	1	
E-67	DCL-AA013300		Collar for Button Supplying Lever	단추 공급 레버 카라	2	
E-68	PSC-CB002100		Screw (M6×L6)	단추 공급 레버 카라 고정나사 (M6×L6)	6	
E-69	DSP-AB007700		Spring for Link of Driven Shaft by Cam	캠 종동축 연결 링크 스프링	1	
E-70	CCS-CA000100		Link for Cam Driven Shaft	캠 종동축 연결 링크	1	
E-71	PSC-AC001200		Fixing Screw of Link for Cam Driven Shaft	캠 종동축 연결 링크 고정나사 (M6×L20)	1	
E-72	PBR-AA012500		Bearing of Link for Cam Driven Shaft	캠 종동축 연결 링크 베어링 (625 ZZ1)	1	
E-73	DSC-FF004800		Fixing Screw for Link Bearing	캠 종동축 연결 링크 베어링 고정나사	1	
E-74	PPP-CA007100		Cylinder for Clutch	동력전달 캠 클러치 실린더(CQ2B12-KR-10D)	1	
E-75	DSN-CG000400		Nut for Clutch Cylinder	동력전달 캠 클러치 실린더 너트	1	
E-76	PSN-AA004900		Nut for Clutch Bearing	동력전달 캠 클러치 베어링 너트	1	
E-77	PBR-GB001100		Bearing for Clutch	동력전달 캠 클러치 베어링 (POS6)	1	
E-78	PSC-AC001200		Fixing Screw for Clutch Bearing	동력전달 캠 클러치 베어링 고정나사 (M4×L15)	1	
E-79	PSC-AC021700		Fixing Screw for Clutch Cylinder	클러치 작동 실린더 고정나사 (M3×L30)	2	
E-80	CCS-BA000100		Base for Clutch Cylinder	클러치 작동 실린더 베이스	1	
E-81	CCS-BB000300		Bracket for Cylinder Base	클러치 작동 실린더 베이스 브라켓	1	
E-82	PSC-CB000200		Fixing Screw for Clutch Cylinder Hinge Pin	클러치 실린더 힌지핀 고정나사 (M4×L5)	2	
E-83	PSC-AC018000		Fixing Screw for Cylinder Base Bracket	실린더 베이스 브라켓 고정나사 (M4×L15)	2	
E-84	DPN-AA022900		Clutch Cylinder Hinge Pin	클러치 실린더 힌지핀	1	
E-85	CCS-CA000200		Link for Button Moving Base	버튼 회전 베이스 연결링크	1	
E-86	CCS-KC000300		Lifting Shaft for Button Moving Base	버튼 회전 베이스 올림 축	1	
E-87	PSC-AC006100		Fixing Screw for Lifting Shaft	버튼 회전 베이스 올림 축 고정나사 (M5×L15)	1	
E-88	DSC-FF004800		Fixing Screw of Bearing for Base Link	버튼 회전 베이스 연결링크 베어링 고정나사	1	
E-89	PBR-AA012500		Bearing for Base Link	버튼 회전 베이스 연결링크 베어링 (625 ZZ1)	1	
E-90	CCS-CM000300		Lifting Lever for Button Moving Base	버튼 회전 베이스 올림 레버	1	
E-91	PBR-AA009200		Bearing for Lifting Lever	버튼 회전 베이스 올림 레버 베어링 (688 AZZ1)	2	
E-92	PSC-AC014600		Fixing Screw for Lifting Lever	버튼 회전 베이스 올림 레버 고정나사 (M5×L12)	1	
E-93	PSC-CB005600		Screw	주축 손잡이 고정나사 (M8×L25)	1	
E-94	DSC-CB000500		Screw(15/64"n=28)	클램프 상승 운동 레버 고정나사	1	
E-95	PBR-GB001200		Bearing for Button Supplying Rod	단추 공급 롱드 베어링	1	
E-96	DSC-HD000700		Spring Hook	스프링 고정나사	1	
E-97	DWS-AA000600		Washer	스토파 짐나사 와셔	1	
E-98	DWS-AA024900		Washer for Lifting Lever	올림 레버 베어링 와셔	3	
E-99	GP-001115-00		Cable	주축 모터 출력 케이블	1	



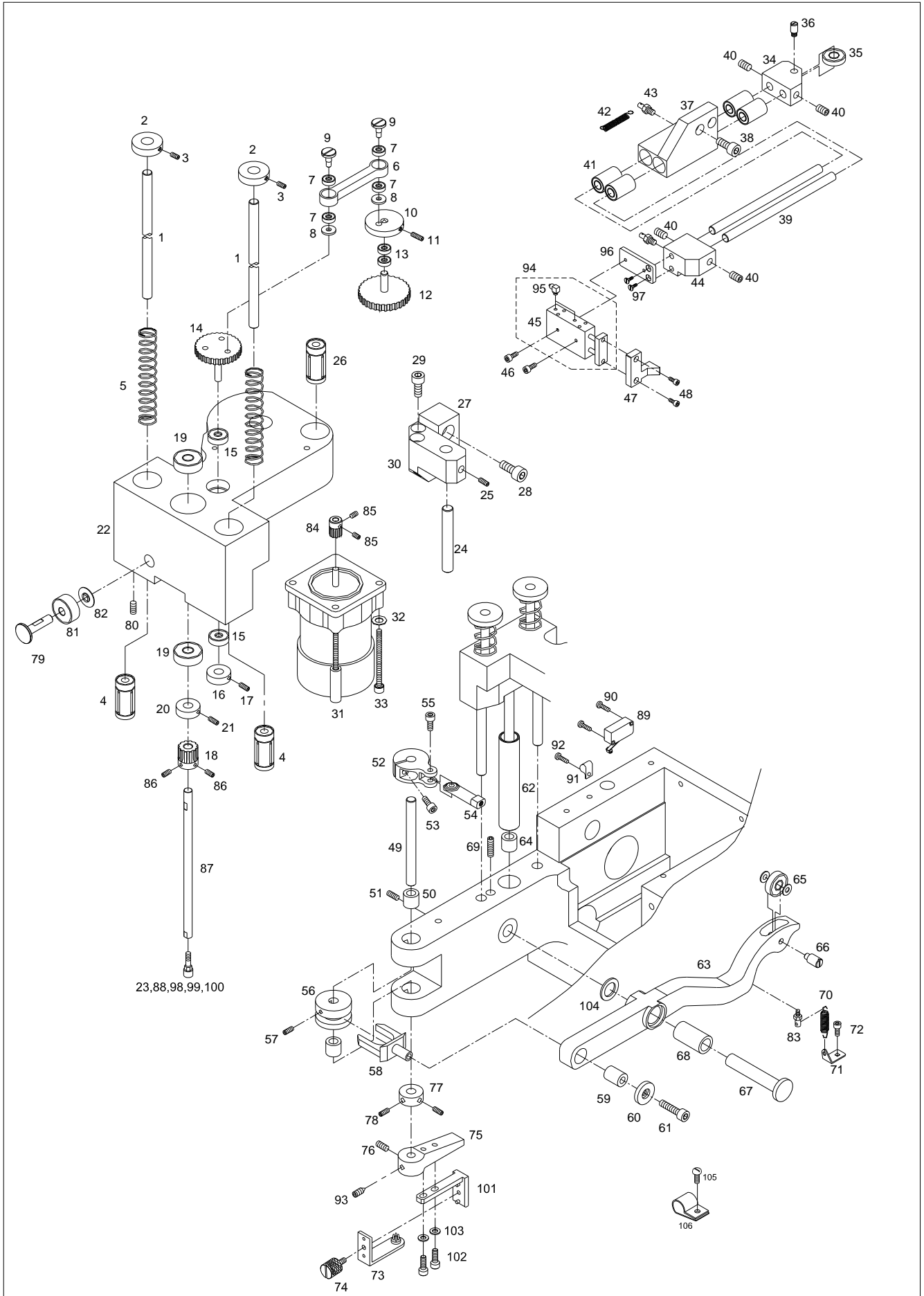


Ref. No.	Parts No.	Note	Name of Parts	품 명	Q'ty	Assembly No.
F-1	CMB-AC000100		Body	바디	1	
F-2	PSC-AA002000		Bolt	바디 테이블 장착 고정볼트 (M8×L80)	3	
F-3	DWS-AA025000		Washer	바디 테이블 장착 고정볼트용 와셔	4	
F-4	PSN-AA000400		Nut	바디 테이블 장착 너트	4	
F-5	PWS-AA005100		Washer	바디 테이블 장착 너트용 와셔 (호칭경 φ8)	4	
F-7	DSC-BJ003200		Front Cover	전면 커버	1	
F-8	DSC-BF001200		Screw	전면 커버 첩나사	3	
F-9	CMB-LA030900		Rear Cover	후면 커버	1	
F-10	DSC-BF001200		Screw	후면 커버 첩나사	4	
F-11	CMB-LB011300		Body Cover (L)	바디 커버 (좌)	1	
F-12	DSC-BJ000200		Screw (11/64" n=40)	바디 커버 (좌) 첩나사	4	
F-13	CMB-LB011400		Body Cover (R)	바디 커버 (우)	1	
F-14	DSC-BJ000200		Screw (11/64" n=40)	바디 커버 (우) 첩나사	3	
F-15	CMB-BJ009600		O/P Box Bracket	O/P Box 브라켓	1	
F-16	PSC-AC006100		Screw	O/P Box 브라켓 첩나사	2	
F-17	DWS-AA000600		Washer	O/P Box 브라켓 첩나사용 와셔	2	
F-18	PMT-DA000700		Main Shaft Motor	주축 모터 (SPG 社[S8128GXCE])	1	
F-19	PSC-AC013700		Screw	주축 모터 첩나사 (M5×L45)	4	
F-20	CCS-BK000100		Main Motor Mounting Plate	주축 모터 부착판	1	
F-21	SC-0162-7500		Screw	주축 모터 부착판 첩나사 (M5×L18)	2	
F-22	CCS-BB000400		Main Motor Bracket	주축 모터 브라켓	1	
F-23	PSC-AC001200		Screw	주축 모터 브라켓 첩나사 (M6×L15)	4	
F-24	PSC-AC016400		Screw	주축 모터 장력 조절 나사 (M5×L25)	1	
F-25	PSN-AA003700		Nut	주축 모터 장력 조절 너트 (M5)	1	
F-26	DWS-AA000600		Washer	주축 모터 장력 조절 와셔 (호칭경 φ5)	1	
F-27	DPL-BA001400		Motor Pulley	모터 풀리	1	
F-28	PSC-CB002100		Screw	모터 풀리 첩나사 (M6×L6)	2	
F-29	SBF-20-1202		Operation Box	오퍼레이션 박스(組)	1	
F-30	PMT-DB000700	50Hz	Main Motor Gear Head	주축 모터 기어 헤드	1	
F-31	GP-001120-00	60Hz	Main Motor Gear Head	주축 모터 기어 헤드	1	
F-32	GP-008316-00		Warning Sticker	경고 스티커	1	
F-33	PSC-AA002100		Bolt	바디 테이블 장착 고정 볼트(소)(M8×L80)	1	
F-34	AAR-PS004400		Solenoid Valve Ass'y	솔레노이드 밸브(조)	1set	
F-35	PSC-AC006900		Screw(M3×L30)	솔레노이드 밸브(조) 고정나사	4	
F-36	PSC-AC006100		Screw	단추 구멍 패널 고정나사	2	
F-37	CMB-LB011500		Cover for Bowl Feeder	바울 피더 커버	1	
F-38	GP-001117-00		Cable	버튼 회전 모터 연결 케이블	1	
F-39	GP-019553-00		Switch	비상 스위치(반전용)	1	
F-40	GP-001119-00		Cable	솔레노이드 출력 케이블	1	
F-41	PMT-DB000700	50Hz	Main Motor Gear Head	주축 모터 기어 헤드	1	





Ref. No.	Parts No.	Note	Name of Parts	품 명	Q'ty	Assembly No.
G-1	CBS-KC000100		Button Spinning Base Shaft	버튼 회전 베이스 축	2	
G-2	DCL-AA013400		Collar for Button Spinning Base Shaft	버튼 회전 베이스 축 카라	2	
G-3	PSC-CB002100		Screw	버튼 회전 베이스 축 카라 짐나사(M6×L6)	4	
G-4	PBR-FA001500		Bearing	버튼 회전 베이스 축 베어링(LM8UU)	2	
G-5	DSP-AA019200		Button Spinning Base Return Spring	버튼 회전 베이스 복귀 스프링	2	
G-6	CBS-CC000100		Connecting Rod for Spinning Gear	회전 기어 연결 톱드	1	
G-7	PBR-AA006600		Bearing	회전 기어 연결 톱드 베어링(MR126ZZ)	4	
G-8	DWS-AA025100		Washer	회전 기어 연결 톱드 와셔	2	
G-9	DSC-FA026000		Stud for Spinning Gear Connect Rod	회전 기어 연결 톱드 단나사	2	
G-10	CBS-DC000100		Return Cam	복귀 캠□	1	
G-11	PSC-CB000200		Screw	복귀 캠 고정 나사(M4×L4)	2	
G-12	DGR-AA005100		Spinning Motor Gear	회전 모터 종동 기어	1	
G-13	PBR-AA006600		Bearing	회전 모터 종동 기어 베어링(MR126ZZ)	2	
G-14	DGR-AA005200		Button Spinning Pinion Gear	버튼 회전 구동 기어	1	
G-15	PBR-AA013000		Bearing	버튼 회전 구동 기어 베어링(696ZZ)	2	
G-16	DCL-AA013500		Collar for Gear Shaft	버튼 회전 구동 기어 카라	1	
G-17	PSC-CB000200		Screw	버튼 회전 구동 기어 카라 짐나사(M4×L4)	2	
G-18	DGR-AA005300		Button Spinning Gear	버튼 회전 종동 기어□	1	
G-19	PBR-AA013100		Bearing	버튼 회전 종동 기어 축 베어링(MR608ZZ)	2	
G-20	DCL-AA013600		Button Spinning Gear Collar	버튼 회전 종동 기어 축 카라	2	
G-21	PSC-CB005400		Screw	버튼 회전 종동 기어 축 카라 짐나사(M3×L3)	4	
G-22	CBS-BA000100		Button Spinning Base□	단추 회전 베이스	1	
G-23	CBS-GR000100		Button Spinning Rubber	버튼 회전 고무	1	
G-24	CBS-KC000200		Guide Shaft	가이드 축	1	
G-25	DSC-CB000700		Screw	가이드 축 짐나사 (M5×L5)	1	
G-26	PBR-FA001500		Bearing	가이드 축 베어링(LM8UU)	1	
G-27	CBS-BB000100		Guide Shaft Bracket A	가이드 축 브라켓 A	1	
G-28	PSC-AC001000		Screw	가이드 축 브라켓 A 짐나사(M5×L20)	2	
G-29	PSC-AC001000		Screw	가이드 축 브라켓 B 짐나사(M5×L20)	1	
G-30	CBS-BB000200		Guide Shaft Bracket B	가이드 축 브라켓 B □	1	
G-31	PMT-BD000800		Button Spinning Motor□	버튼 회전 모터	1	
G-32	PWS-AA001600		Washer	버튼 회전 모터 평와셔	2	
G-33	PSC-AC021700		Screw	버튼 회전 모터 고정 나사 (M3×L35)	2	
G-34	CBS-BB000700		Button Setting Bracket A	단추 세팅 브라켓 A	1	
G-35	PBR-AA012500		Bearing	단추 세팅 브라켓 A 베어링 (MR625ZZ)	1	
G-36	DSC-FF004800		Stud for Bearing	단추 세팅 브라켓 A 베어링 단나사	1	
G-37	CBS-BB000800		Button Setting Bracket B	단추 세팅 브라켓 B	1	
G-38	PSC-AC018000		Screw	단추 세팅 브라켓 B 고정나사(M4×L14.5)	2	
G-39	CBS-KC000600		Button Setting Shaft	단추 세팅 축□	2	
G-40	PSC-CB000200		Screw	단추 세팅 축 짐나사(M5×L5)	4	
G-41	PBR-FA000600		Bearing	단추 세팅 축 베어링(LM6UU)	4	
G-42	DSP-AB007800		Return Spring	단추 세팅 브라켓 A 복귀 스프링	1	
G-43	DSC-HD000700		Spring Holder Screw	스프링 고정 나사	2	
G-44	CBS-BA000200		Cylinder Base	실린더 베이스	1	
G-45	PPP-CA007200		Air Cylinder	단추 중심 세팅 에어 실린더(CUK10-20D)	1	
G-46	PSC-AC007000		Screw	단추 중심 세팅 에어 실린더 짐나사(M3×L15)	2	
G-47	CBS-BB000500		Button Stopper	버튼 스토퍼	1	
G-48	PSC-BD000700		Screw	버튼 스토퍼 짐나사(M3×L15)	2	
G-49	CBS-KC000400		Transfer Arm Shaft	이송 회전 축	1	
G-50	DBS-DA040900		Bushing	이송 회전 축 부싱(D=φ14, d=φ8, L=16)	2	
G-51	PSC-CB002100		Screw	이송 회전 축 부싱 짐나사(M6×L6)	2	
G-52	CBS-BF000100		Spinning Shaft Holder	이송 회전 축 잡이	1	
G-53	PSC-AC006100		Screw	이송 회전 축 잡이 짐나사(M5×L15)	1	
G-54	PBR-GB001000		Bearing	크랭크 베어링	1	
G-55	PSC-AC018000		Screw	크랭크 베어링 고정나사(M4×L15)	1	
G-56	CBS-DD000100		Button Spinning Cam	버튼 회전 캠	1	
G-57	DSC-CB000700		Screw	버튼 회전 캠 고정나사(M5×L5)	2	



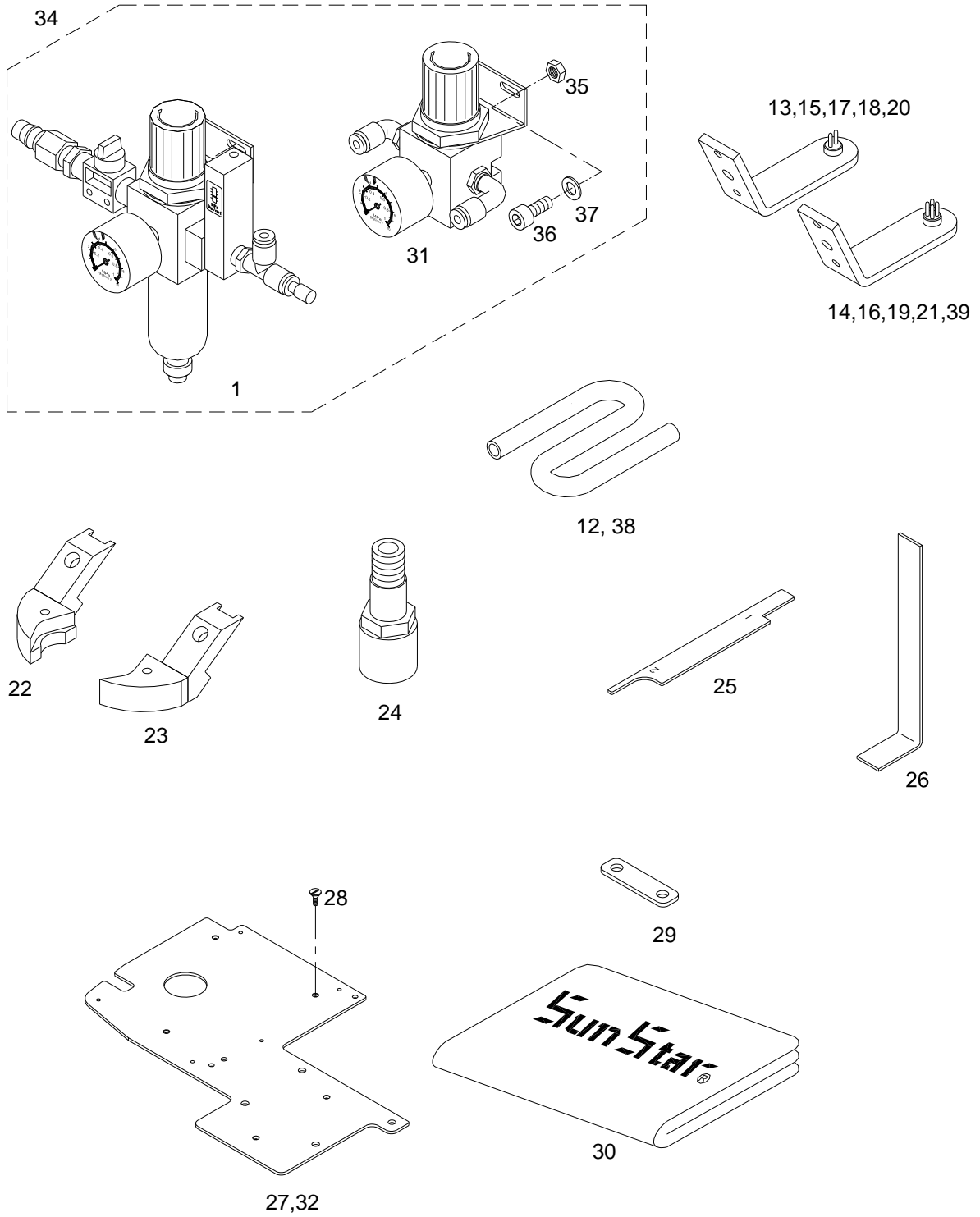


Ref. No.	Parts No.	Note	Name of Parts	품 명	Q'ty	Assembly No.
G-58	CBS-BF000200		Button Spinning Cam Holder	버튼 회전 캠 잡이	1	
G-59	DBS-DA040900		Bushing	버튼 회전 캠 잡이 부싱(D=φ14, d=φ8, L=16)	1	
G-60	CBS-BN000100		Washer	버튼 회전 캠 잡이 와셔	1	
G-61	PSC-AC001500		Screw	버튼 회전 캠 잡이 고정나사 (M4×L8)	1	
G-62	CBS-BD000100		Bush Housing	부싱 하우징	1	
G-63	CBS-CM000100		Button Moving Lift Lever	버튼 이송 올림 레버	1	
G-64	DBS-DA040900		Bushing	부싱 하우징 부싱(D=φ14, d=φ8, L=16)	2	G-62
G-65	PBR-AA013200		Bearing	버튼 이송 올림 레버 베어링(LR607(INA))	1	
G-66	DSC-FF005000		Bearing Screw	베어링 고정나사	1	
G-67	CBS-KF000100		Hinge Shaft for Button Moving Lift Lever	버튼 이송 올림 레버 힌지 축	1	
G-68	PBS-DA000400		Bushing	버튼 이송 올림 레버 힌지 축 부싱(D=φ16, d=φ10, L=18)	1	
G-69	PSC-CB002100		Screw	버튼 이송 올림 레버 힌지 축 체결나사(M6×L6)	1	
G-70	DSP-AB007900		Return Spring	올림 레버 복귀 스프링	1	
G-71	CCS-BB000200		Spring Holder□	올림 레버 복귀 스프링 걸이	1	
G-72	PSC-AC001500		Screw	올림 레버 복귀 스프링 걸이 체결나사	1	
G-73	CBS-GS000101		Button Transfer Arm	단추 이송 암	1	
G-74	DSC-HY000400		Transfer Arm Fixing Screw	이송 암 체결나사	1	
G-75	CBS-BB000600		Transfer Arm Support	버튼 이송 암 지지대	1	
G-76	DSC-CB000500		Screw	버튼 이송 암 지지대 고정나사(15/64"n=28)	1	
G-77	DCL-AA013400		Transfer Arm Support Collar	버튼 이송 암 지지대 카라	1	
G-78	PSC-CB002100		Screw	지지대 카라 고정나사(M6×L6)	2	
G-79	DPN-AD013200		Lifting Shaft for Button Spinning Base	버튼 회전 베이스 올림 축	1	
G-80	PSC-CB000200		Screw	버튼 회전 베이스 올림 축 고정나사(M4×L4)	1	
G-81	PBR-AA013200		Bearing	베이스 올림 축 베어링(MR608ZZ)	1	
G-82	WS-000015-00		Washer	베이스 올림 축 와셔	1	
G-83	DSC-HD000700		Spring Holder Screw	스프링 고정 나사	1	
G-84	DGR-AA005400		Spinning Motor Drive Gear	회전모터 구동 기어	1	
G-85	PSC-CB000200		Screw	회전모터 구동 기어 체결나사(M4×L4)	2	
G-86	PSC-CB000200		Screw	버튼 회전 종동기어 체결나사(M4×L4)	2	
G-87	CBS-KC000500		Shaft of Button Spinning Drive Gear	버튼 회전 종동기어 축	1	
G-88	CBS-GR000200		Button Spinning Rubber (C-1)	버튼 회전 고무 (C-1)	4	
G-89	GP-000471-00		Limit Switch	리미트 스위치	1	
G-90	PSC-AC021800		Screw(M4×L20)	리미트 스위치 고정나사	2	
G-91	PTC-AH000700		Cable Holder	케이블잡이	1	
G-92	DSC-BJ000200		Screw(M3×P0.5)	케이블잡이 고정나사	1	
G-93	PSC-CB002100		Screw(15/64"n=28)	버튼 이송 암 지지대 고정나사	1	
G-94	ABS-PS000100		Air Cylinder Ass'y	단추 중심 셋팅 실린더(조)	1Set	
G-95	PPP-AA007400		Nipple (KJL04-M3)	니플(KJL04-M3)	2	
G-96	CBS-BJ000100		Mount Plate for Cylinder	실린더 부착 판	1	
G-97	PSC-BB001200		Screw(M3×P0.5 L=8)	실린더 부착판 체결나사(M3×P0.5 L=8)	2	
G-98	CBS-GR000300		Button Spinning Rubber (C-2)	버튼 회전 고무 (C-2)	4	
G-99	CBS-GR000400		Button Spinning Rubber (C-3)	버튼 회전 고무 (C-3)	4	
G-100	CBS-GR000500		Button Spinning Rubber (C-5)	버튼 회전 고무 (C-5)	4	
G-101	CBS-BB000900		Trans for Arm Support(L)	버튼 이송 암 지지대(하)	1	
G-102	PSC-AC006100		Screw	고정나사(M4, L=15)	2	
G-103	DWS-AA000600		Washer	와셔	2	
G-104	DWS-AA006000		Washer "A" for Needle Bar Block	바늘대 블럭 와셔 "A"	1	
G-105	DSC-BD000200		Screw	사절 솔레노이드(조) 체결나사	1	
G-106	PTC-AH000700		Cable Holder(2N)	케이블 잡이(2N)	1	



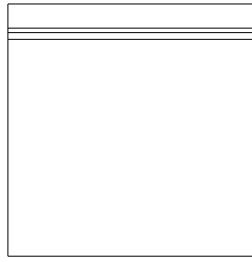
Checking Parts

부품확인도



Accessories Mechanism

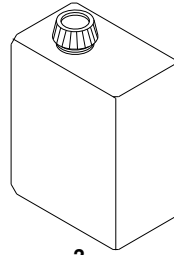
액세서리 관계



1



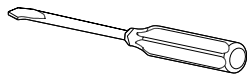
2



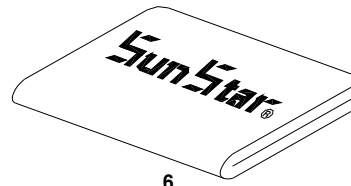
3



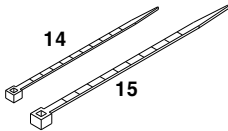
4



5

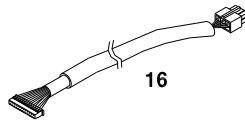


6



14

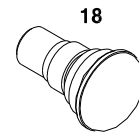
15



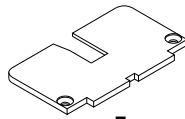
16



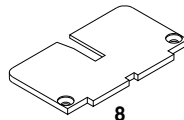
17



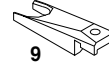
18



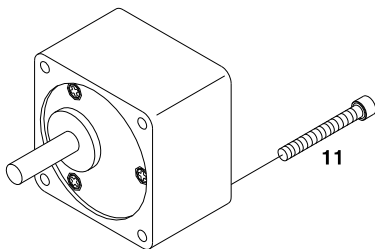
7



8

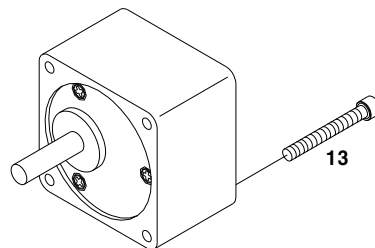


9



10

11



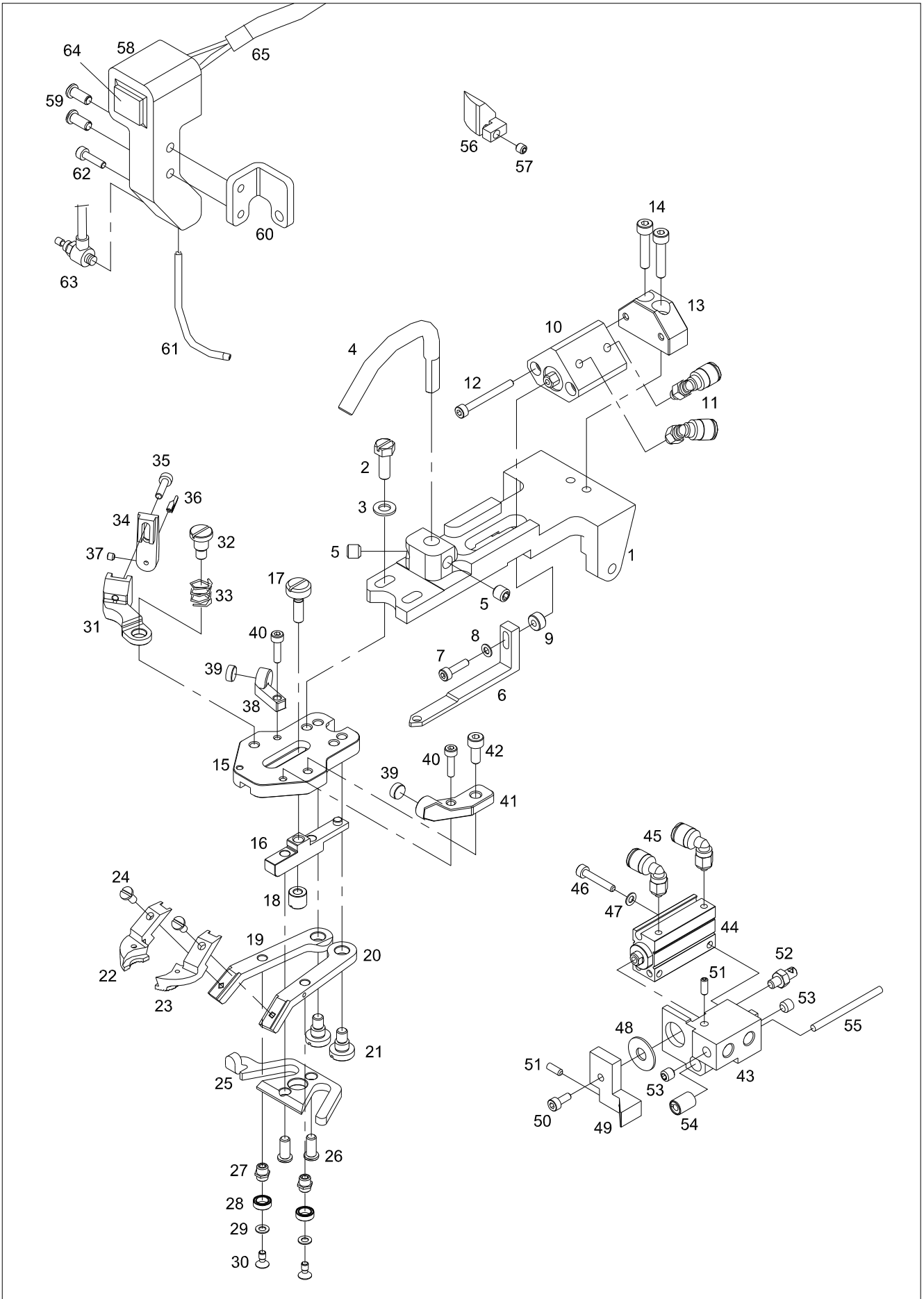
12

13

J

Other Company Type Mechanism (Option)

타사 기계 설치 관계 (선택사양)



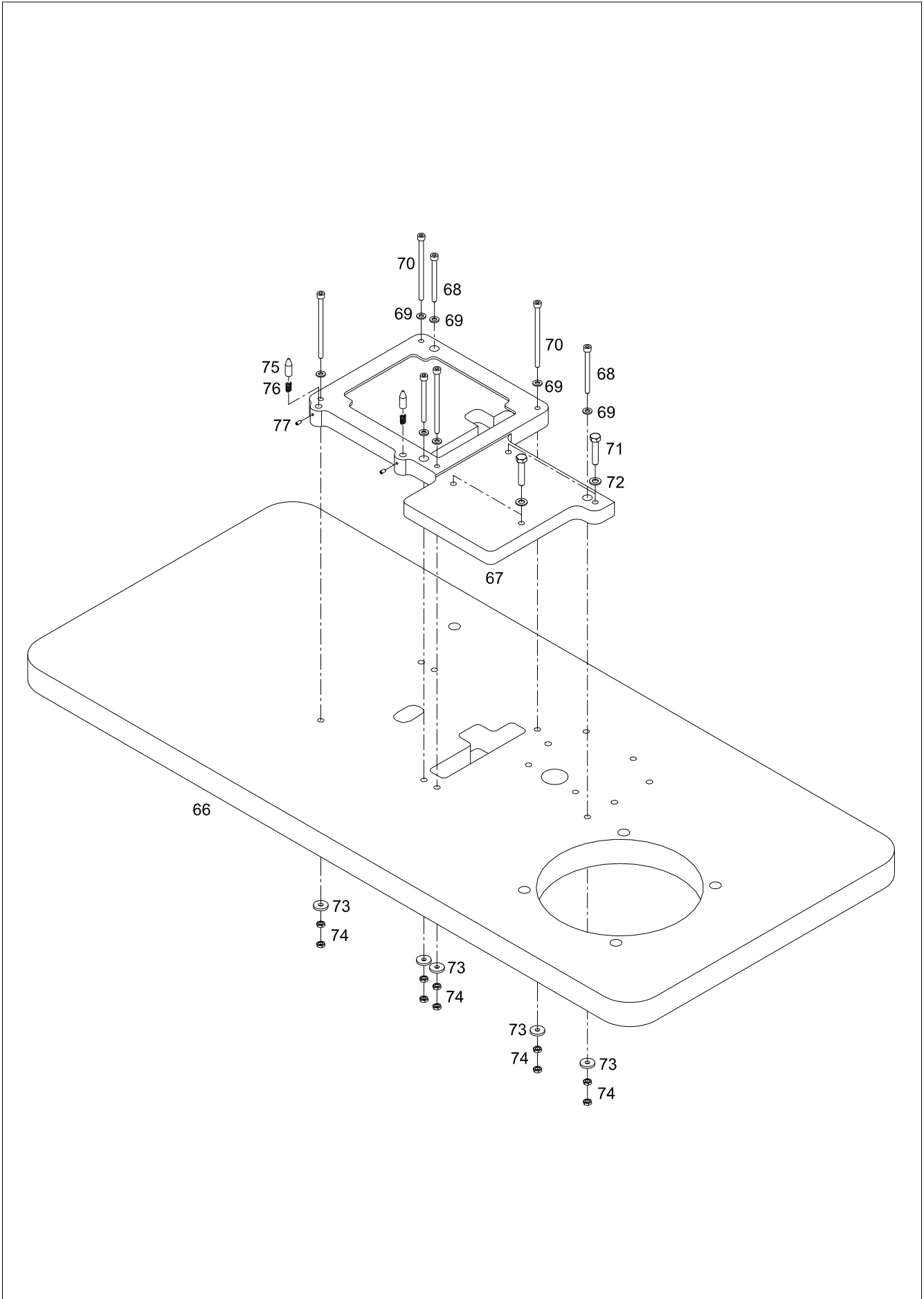


Ref. No.	Parts No.	Note	Name of Parts	품 명	Q'ty	Applied Period
J-1	CCP-BB049500		Button Clamp Holder	버튼 클램프 홀더(JUKI-MB-373)	1	
J-2	DSC-AA000900		Bolt	육각 볼트(3/16" n=32, L=14)	2	
J-3	DWS-AA000600		Washer	원형 평와셔	2	
J-4	CCP-BQ000200		Clamp Lifting Arm	클램프 올림 암(JUKI-MB-373)	1	
J-5	PSC-CB002100		Set Screw	육각구멍볼이 멈춤나사(M6xP1, L=6)	2	
J-6	CCP-BB049600		Clamp Driving Arm	클램프 작동 암(JUKI-MB-373)	1	
J-7	PSC-AC007000		Bolt	육각구멍볼이 볼트(M3xP0.5, L=12)	1	
J-8	PWS-AA001600		Washer	원형 평와셔(호칭경 3)	1	
J-9	DCL-BA002800		Space Collar	내륜용 스페이서(JUKI-MB-373)	1	
J-10	DPP-CA000400		Air Cylinder	에어 실린더(CQ2B12-KR-13D)	1	
J-11	PPP-AA007200		Fitting	피팅(PL04-M5C)	2	
J-12	PSC-AC020800		Bolt	육각구멍볼이 볼트(M3xP0.5, L=30)	2	
J-13	CCP-BA002300		Cylinder Fixing Base	실린더 고정 베이스	1	
J-14	PSC-AC020600		Bolt	육각구멍볼이 볼트(M4xP0.7, L=20)	2	
J-15	CCP-BB013000		Button Clamp Bracket	버튼 클램프 브래킷	1	
J-16	CCP-BL003100		Button Clamp (M)	버튼 클램프(중)	1	
J-17	DSC-BF003300		Screw	남작 작은나사(11/64" n=40, L=15.5)	1	
J-18	DSN-CZ000200		Adjusting Nut	조절 너트	1	
J-19	CCP-BB013100		Button Clamp Bracket(L)	버튼 클램프 브래킷(좌)	1	
J-20	CCP-BB013200		Button Clamp Bracket(R)	버튼 클램프 브래킷(우)	1	
J-21	DSC-FA004200		Hinge Screw	남작 단나사(3/16" n=32, D6.35 x H4)	2	
J-22	CCP-BL003200		Button Clamp (L)	버튼 클램프(좌)	1	
J-23	CCP-BL003300		Button Clamp (R)	버튼 클램프(우)	1	
J-24	DSC-BJ003300		Screw	등근남작 작은나사(1/8" n=44, L=6.5)	2	
J-25	CCP-CM003500		Button Clamp Lever	버튼 클램프 레버	1	
J-26	DSC-BJ000400		Screw	등근남작 작은나사(11/64" n=40, L=10)	2	
J-27	DSC-FG004000		Hinge Screw	무두받침 단나사(M5xP0.8, D5 x H2.5)	2	
J-28	PBR-AA002000		Ball Bearing	볼 베어링(MR85ZZ)	2	
J-29	PWS-AA001600		Washer	원형 평와셔(호칭경 3)	2	
J-30	PSC-BD000300		Screw	등근 작은나사(M3xP0.5, L=8)	2	
J-31	CCP-BF001400		Post Device Holder	포스트 장치 잡이	1	
J-32	DSC-FA025800		Hinge Screw	남작 단나사(3/16" n=28, D6.35 x H6)	1	
J-33	DSP-AA018600		Compression Spring	압축 코일 스프링	1	
J-34	CCP-BF001500		Post Pin Holder	포스트 핀 홀더	1	
J-35	PSC-AC007000		Bolt	육각구멍볼이 볼트(M3xP0.5, L=12)	1	
J-36	CCP-BH000700		Post Pin	포스트 핀	1	
J-37	PSC-CB005400		Set Screw	육각구멍볼이 멈춤나사(M3xP0.5, L=3)	1	
J-38	CCP-BF001300		Magnet Holder(L)	자석 잡이(좌)	1	
J-39	DTC-AK000200		Magnet	자석	2	
J-40	PSC-AC007000		Bolt	육각구멍볼이 볼트(M3xP0.5, L=12)	2	
J-41	CCP-BF001600		Magnet Holder(R)	자석 잡이(우)	1	
J-42	PSC-AC020900		Bolt	육각구멍볼이 볼트(M4xP0.7, L=10)	1	
J-43	CCP-BA003900		Cylinder Fixing Base	실린더 고정 베이스(JUKI-MB-373)	1	
J-44	PPP-CA010600		Air Cylinder	에어 실린더(SMC/CDUJB10-20D)	1	
J-45	PPP-AA007400		Fitting	피팅(KJL04-M3)	2	
J-46	PSC-AC022200		Bolt	육각구멍볼이 볼트(M3xP0.5, L18)	1	
J-47	PWS-AA001600		Washer	원형 평와셔(호칭경 3)	1	
J-48	DWS-AA027900		Washer	원형 평와셔(JUKI-MB-373)	1	
J-49	CMB-BB017200		Pause Switch Bracket	비상 스위치 브래킷(JUKI-MB-373)	1	
J-50	PSC-AC002800		Bolt	육각구멍볼이 볼트(M3xP0.5, L=8)	1	
J-51	DSC-HD000700		Spring Holder Screw	스프링걸이 나사	1	
J-52	PSC-CB003400		Set Screw	육각구멍볼이 멈춤나사(M3xP0.5, L=8)	2	
J-53	PSC-CB000300		Set Screw	육각구멍볼이 멈춤나사(M5xP0.8, L=5)	2	
J-54	PBS-AA000200		Bushing	미끄럼베어링용 부시(LM3-GA)	1	
J-55	DPN-AA026800		Pin	평행핀(JUKI-MB-373)	1	
J-56	CMB-BJ012300		Photo Sensor Detective Plate	포토 센서 감지판(JUKI-MB-373)	1	
J-57	PSC-CB000200		Set Screw	육각구멍볼이 멈춤나사(M4xP0.7, L=4)	1	

J

Other Company Type Mechanism (Option)

타사 기계 설치 관계 (선택사양)



Index

Parts No.	Name of Parts	Page	Ref.No.	Parts No.	Name of Parts	Page	Ref.No.	Parts No.	Name of Parts	Page	Ref.No.
15095SW-3115	Spring Washer	13	C-6	CBU-BB0003	Supporter for Button Selector	11	B-13	CCP-BF0015	Post Pin Holder	33	J-34
23-001A-SBF2	Button Clamp Ass'y	9	A-62	CBU-BB0004	Supporter for Button Height Adjusting Shaft	11	B-22	CCP-BF0016	Magnet Holder (R)	7	A-28
52A020S-306H	Emergency Switch	31	I-18	CBU-BB0005	Button Exit	11	B-32	CCP-BF0016	Magnet Holder(R)	33	J-41
AAR-PS0044	Solenoid Valve Ass'y	23	F-34	CBU-BF0001	Button Selector Holder	11	B-16	CCP-BH0007	Post Pin	7	A-24
ABS-PS0001	Air Cylinder Ass'y	27	G-94	CBU-BJ0001	Button Selector	11	B-8	CCP-BH0007	Post Pin	33	J-36
AS-000368	Filter Regulator	29	H-1	CBU-BJ0002	Button Selector Guide	11	B-12	CCP-BL0031	Button Clamp Assistance	7	A-31
AS-000380	Air Control Ass'y	29	H-34	CBU-BJ0003	Button Selector Plate	11	B-30	CCP-BL0031	Button Clamp (M)	33	J-16
AS-001138	Chute (Ass'y)	17	D-102	CBU-BJ0004	Button Selector Plate	11	B-39	CCP-BL0032	Button Clamp(L-2)	29	H-22
AS-001426	Electric Wire Coil Ass'y	13	C-27	CBU-LA0001	Button Bowl feeder Screw Cover	11	B-2	CCP-BL0032	Button Clamp (L)	33	J-22
BR-000004	Button Rail (C) Bearing (LM6UU, L19)	15	D-20	CCH-BA0001	Belt Holder	15	D-14	CCP-BL0033	Button Clamp(R-2)	29	H-23
BR-000004	Button Rail (D) Bearing (LM6UU, L19)	15	D-22	CCH-BA0002	Button Chute Base	15	D-30	CCP-BL0033	Button Clamp (R)	33	J-23
CAC-JB0001	Oiler	31	I-3	CCH-BA0003	Button Hole Panel	15	D-45	CCP-BQ0001	Clamp Lifting lever	7	A-8
CAC-JB0002	Oiler	31	I-4	CCH-BA0004	Button Presser Holder Base	17	D-67	CCP-BQ0002	Clamp Lifting Arm	33	J-4
CAC-MA0002	Cover	29	H-30	CCH-BB0001	Button Holder (B)	15	D-2	CCP-CM0013	Button Clamp Holder Bar	9	A-67
CAC-MA0002	Head Cover	31	I-6	CCH-BB0002	Button Chute (A)	15	D-5	CCP-CM0035	Button Clamp Lever	7	A-33
CAC-MH0001	Accessory Bag	31	I-1	CCH-BB0003	Button Chute (B)	15	D-6	CCP-CM0035	Button Clamp Lever	33	J-25
CBS-BA0001	Button Spinning Base□	25	G-22	CCH-BB0004	Button Rail (C)	15	D-19	CCP-KC0004	Button Clamp Holder Shaft	7	A-57
CBS-BA0002	Cylinder Base	25	G-44	CCH-BB0005	Button Rail (D)	15	D-21	CCS-BA0001	Base for Clutch Cylinder	21	E-80
CBS-BB0001	Guide Shaft Bracket A	25	G-27	CCH-BB0006	Rack Gear Guide	15	D-40	CCS-BB0001	Clamp Lifting Pin	19	E-52
CBS-BB0002	Guide Shaft Bracket B	25	G-30	CCH-BB0007	Fixing Screw Support	15	D-41	CCS-BB0002	Hook for Rod Spring	21	E-59
CBS-BB0005	Button Stopper	25	G-47	CCH-BB0008	Button Size Indicator	15	D-43	CCS-BB0002	Spring Holder□	27	G-71
CBS-BB0006	Transfer Arm Support	27	G-75	CCH-BB0009	Motor Pillar (A)	15	D-47	CCS-BB0003	Bracket for Cylinder Base	21	E-81
CBS-BB0007	Button Setting Bracket A	25	G-34	CCH-BB0010	Motor Pillar (B)	15	D-49	CCS-BB0004	Main Motor Bracket	23	F-22
CBS-BB0008	Button Setting Bracket B	25	G-37	CCH-BB0011	Chute Button Presser (A)	15	D-53	CCS-BJ0003	Cover 'A' for Power Transmitting Cam	19	E-32
CBS-BB0009	Trans for Arm Support(L)	27	G-101	CCH-BB0012	Chute Button Presser (B)	15	D-55	CCS-BJ0004	Cover 'B' for Power Transmitting Cam	19	E-33
CBS-BD0001	Bush Housing	27	G-62	CCH-BB0013	Chute Button Presser(B) - 10mm	17	D-98	CCS-BK0001	Main Motor Mounting Plate	23	F-20
CBS-BF0001	Spinning Shaft Holder	25	G-52	CCH-BB0014	Chute Button Presser (D-3)	17	D-100	CCS-CA0001	Link for Cam Driven Shaft	21	E-70
CBS-BF0002	Button Spinning Cam Holder	27	G-58	CCH-BB0015	Chute Button Presser (D-5)	17	D-101	CCS-CA0002	Link for Button Moving Base	21	E-85
CBS-BJ0001	Mount Plate for Cylinder	27	G-96	CCH-BF0001	Button Holder (A)	15	D-1	CCS-CL0001	Roller for Clamp Lifting Pin	19	E-53
CBS-BN0001	Washer	27	G-60	CCH-BF0002	Lever Holder	17	D-73	CCS-CM0001	Clamp Lifting Lever	19	E-50
CBS-CC0001	Connecting Rod for Spinning Gear	25	G-6	CCH-BJ0001	Button Chute Plate	15	D-9	CCS-CM0002	Button Supplying Lever	21	E-63
CBS-CM0001	Button Moving Lift Lever	27	G-63	CCH-BJ0002	Mounting Plate for Cooling Pan	17	D-90	CCS-CM0003	Lifting Lever for Button Moving Base	21	E-90
CBS-DC0001	Return Cam	25	G-10	CCH-BK0001	Button Presser	15	D-57	CCS-CP0004	Main Shaft Handle	19	E-2
CBS-DD0001	Button Spinning Cam	25	G-56	CCH-BK0002	Button Presser Holder	17	D-62	CCS-CV0001	Clutch for Power Transmitting Cam	19	E-28
CBS-GR0001	Button Spinning Rubber	25	G-23	CCH-BK0003	Feed Arm Stopper	17	D-81	CCS-DD0001	Power Transmitting Cam	19	E-29
CBS-GR0001	Button Spinning Rubber Tip	29	H-24	CCH-BN0001	Fixing Washer	15	D-38	CCS-DG0001	Clamp Lifting Cam	19	E-35
CBS-GR0002	Button Spinning Rubber (C-1)	27	G-88	CCH-BP0001	Button Rail (A)	15	D-15	CCS-DG0002	Lifting Lever Cam	19	E-44
CBS-GR0003	Button Spinning Rubber (C-2)	27	G-98	CCH-BP0002	Button Rail (B)	15	D-16	CCS-DG0003	Button Supplying Cam	19	E-46
CBS-GR0004	Button Spinning Rubber (C-3)	27	G-99	CCH-BQ0001	Air Blower(L)	17	D-105	CCS-DG0004	Cam for Button Moving Base	19	E-48
CBS-GR0005	Button Spinning Rubber (C-5)	27	G-100	CCH-BQ0002	Air Blower(R)	17	D-106	CCS-DZ0001	Block for Power Transmitting Cam	19	E-31
CBS-GS0001	Button Transfer Arm	27	G-73	CCH-CM0001	Lifting Lever	17	D-71	CCS-KC0001	Main Shaft	19	E-1
CBS-GS00010	Button Transfer Arm(B-3)	29	H-39	CCH-DH0001	Presser Lifting Lever	17	D-70	CCS-KC0002	Cam Driven Shaft	19	E-18
CBS-GS0002	Button Transfer Arm(A-1)	29	H-13	CCH-KC0001	Button Rail Shaft	15	D-24	CCS-KC0003	Lifting Shaft for Button Moving Base	21	E-86
CBS-GS0003	Button Transfer Arm(B-1)	29	H-14	CCH-KC0002	Button Presser Holder Shaft	17	D-63	CCS-LB0001	Cover for Pulley	19	E-15
CBS-GS0004	Button Transfer Arm(A-2)	29	H-15	CCP-BA0003	Button Clamp Holder Base	7	A-56	CMB-AC0001	Body	23	F-1
CBS-GS0005	Button Transfer Arm(B-2)	29	H-16	CCP-BA0023	Cylinder Fixing Base	7	A-4	CMB-BB0172	Pause Switch Bracket	33	J-49
CBS-GS0006	Button Transfer Arm(A-3)	29	H-17	CCP-BA0023	Cylinder Fixing Base	33	J-13	CMB-BJ0096	O/P Box Bracket	23	F-15
CBS-GS0007	Button Transfer Arm(A-4)	29	H-18	CCP-BA0039	Cylinder Fixing Base	33	J-43	CMB-BJ0123	Photo Sensor Detective Plate	33	J-56
CBS-GS0008	Button Transfer Arm(B-4)	29	H-19	CCP-BB0128	Button Clamp Holder	7	A-10	CMB-LA0309	Rear Cover	23	F-9
CBS-GS0009	Button Transfer Arm(A-5)	29	H-20	CCP-BB0129	Clamp Opening Arm	7	A-13	CMB-LB0113	Body Cover (L)	23	F-11
CBS-GS0010	Button Transfer Arm(B-5)	29	H-21	CCP-BB0130	Button Clamp Bracket	7	A-26	CMB-LB0114	Body Cover (R)	23	F-13
CBS-KC0001	Button Spinning Base Shaft	25	G-1	CCP-BB0130	Button Clamp Bracket	33	J-15	CMB-LB0115	Cover for Bowl Feeder	23	F-37
CBS-KC0002	Guide Shaft	25	G-24	CCP-BB0131	Button Clamp Bracket (L)	7	A-36	CMB-LD0178	Button Size Sticker	17	D-86
CBS-KC0004	Transfer Arm Shaft	25	G-49	CCP-BB0131	Button Clamp Bracket(L)	33	J-19	CMB-LD0179	Model Sticker	17	D-87
CBS-KC0005	Shaft of Button Spinning Drive Gear	27	G-87	CCP-BB0132	Button Clamp Bracket (R)	7	A-38	CMB-LD0180	Button Hole Size Table Sticker	17	D-88
CBS-KC0006	Button Setting Shaft	25	G-39	CCP-BB0132	Button Clamp Bracket(R)	33	J-20	CPR-CL0001	Roller for Presser Plate Shaft	9	A-68
CBS-KF0001	Hinge Shaft for Button Moving Lift Lever	27	G-67	CCP-BB0495	Button Clamp Holder	33	J-1	CST-BA0017	Setting Base	35	J-67
CBU-BA0001	Button Bowl Feeder A	11	B-4	CCP-BB0496	Clamp Driving Arm	33	J-6	CST-BJ0033	Setting Base	29	H-27
CBU-BA0002	Base for Button Height Adjusting Shaft	11	B-19	CCP-BF0013	Magnet Holder (L)	7	A-16	CST-BJ0034	Washer	29	H-29
CBU-BA0003	Button Selector Plate Fixing Base	11	B-34	CCP-BF0013	Magnet Holder(L)	33	J-38	CST-BJ0034	Washer	31	I-2
CBU-BB0001	Button Selector Support	11	B-10	CCP-BF0014	Post Device Holder	33	J-31	CST-LG0069	Setting Base(E-Series)	29	H-32
CBU-BB0002	Button Bowl Feeder B	11	B-5	CCP-BF0015	Holder for Post Pin	7	A-22	CST-LG0112	Table	35	J-66

Index

Parts No.	Name of Parts	Page	Ref.No.	Parts No.	Name of Parts	Page	Ref.No.	Parts No.	Name of Parts	Page	Ref.No.
CTT-FB0005	Cushion Rubber	31	I-17	DPN-AD0132	Lifting Shaft for Button Spinning Base	27	G-79	DSN-CZ0001	Nut	9	A-64
CVB-BA0001	Vibrating Plate	13	C-15	DPN-BB0025	Locating Pin	35	J-75	DSN-CZ0002	Nut	7	A-32
CVB-BA0002	Table Ring	13	C-16	DPP-CA0004	Clamp Working Cylinder	7	A-6	DSN-CZ0002	Adjusting Nut	33	J-18
CVB-BA0003	Vibrator Base	13	C-20	DPP-CA0004	Air Cylinder	33	J-10	DSN-CZ0016	Button Selector Plate Support (A)	11	B-24
CVB-BB0001	Electric Wire Coil (L)	13	C-12	DSC-AA0009	Screw	7	A-11	DSN-CZ0017	Button Selector Plate Support Nut B	11	B-25
CVB-BB0002	Electric Wire Coil (U)	13	C-11	DSC-AA0009	Bolt	33	J-2	DSP-AA0014	Button Clamp Tension Adjusting Spring	9	A-65
CVB-BR0001	Vibrating Wing	13	C-10	DSC-BD0002	Screw	27	G-105	DSP-AA0102	Compression Spring	35	J-76
CVB-LA0001	Vibrator Cover	13	C-1	DSC-BF0012	Screw	23	F-8	DSP-AA0186	Posting Device Holder Spring	7	A-21
CVB-MG0001	Cushion Sponge A	13	C-23	DSC-BF0012	Screw	23	F-10	DSP-AA0186	Compression Spring	33	J-33
CVB-MG0002	Cushion Sponge B	13	C-24	DSC-BF0033	Screw	7	A-27	DSP-AA0187	Spring	11	B-49
CWP-BB0032	Wiper Bracket	7	A-43	DSC-BF0033	Screw	33	J-17	DSP-AA0188	Button Rail Return Spring	15	D-26
CWP-BB0032	Wiper Bracket	35	J-58	DSC-BJ0002	Screw (11/64" n=40)	23	F-12	DSP-AA0189	Button Presser Holder Spring	17	D-65
CWP-BB0033	Wiper Bracket	35	J-60	DSC-BJ0002	Screw (11/64" n=40)	23	F-14	DSP-AA0190	Button Pressure Holder Spring(B)	17	D-96
CWP-BH0012	Air Wiper	7	A-45	DSC-BJ0002	Screw(M3×P0.5)	27	G-92	DSP-AA0191	Spring for Power Transmitting Cam	19	E-30
CWP-BQ0005	Wiper	35	J-61	DSC-BJ0004	Screw	7	A-34	DSP-AA0192	Button Spinning Base Return Spring	25	G-5
DBR-AA0001	Main Shaft Bearing (R)	19	E-11	DSC-BJ0004	Screw	7	A-47	DSP-AB0076	Spring for Button Supplying Rod	21	E-62
DBS-DA0405	Middle Bushing of Main Shaft	19	E-6	DSC-BJ0004	Screw	33	J-26	DSP-AB0077	Spring for Link of Driven Shaft by Cam	21	E-69
DBS-DA0406	Front Bushing of Cam Driven Shaft	19	E-19	DSC-BJ0004	Screw	35	J-59	DSP-AB0078	Return Spring	25	G-42
DBS-DA0407	Middle Bushing of Cam Driven Shaft	19	E-20	DSC-BJ0032	Front Cover	23	F-7	DSP-AB0079	Return Spring	27	G-70
DBS-DA0408	Rear Bushing of Cam Driven Shaft	19	E-21	DSC-BJ0033	Screw	7	A-39	DSP-AD0022	Vibrating Flat Spring	13	C-7
DBS-DA0409	Bushing	25	G-50	DSC-BJ0033	Screw	33	J-24	DTC-AB0005	Holder for Base Height Adjusting Screw	11	B-37
DBS-DA0409	Bushing	27	G-59	DSC-CB0005	Fixing Screw for Clamp Lifting Pin	19	E-55	DTC-AB0006	Main Shaft Handle Holder	19	E-12
DBS-DA0409	Bushing	27	G-64	DSC-CB0005	Screw(15/64"n=28)	21	E-94	DTC-AK0002	Post Device Holder	7	A-19
DBS-DB0007	Button Clamp Holder Bush	9	A-59	DSC-CB0005	Screw	27	G-76	DTC-AK0002	Magnet	33	J-39
DBS-DB0159	Bushing for Clutch	19	E-27	DSC-CB0007	Screw	7	A-9	DWS-AA0006	Washer	7	A-12
DBS-DB0160	Bushing for Button Supplying Lever	21	E-66	DSC-CB0007	Screw	9	A-61	DWS-AA0006	Washer	9	A-69
DCL-AA0014	Button Clamp Holder Shaft Collar	7	A-58	DSC-CB0007	Screw	11	B-28	DWS-AA0006	Washer	11	B-7
DCL-AA0130	Button Selector Plate Support Collar	11	B-27	DSC-CB0007	Screw	11	B-35	DWS-AA0006	Washer	21	E-97
DCL-AA0131	Base Height Adjusting Screw Collar	11	B-45	DSC-CB0007	Screw	25	G-25	DWS-AA0006	Washer	23	F-17
DCL-AA0132	Button Rail Shaft Collar	15	D-27	DSC-CB0007	Screw	25	G-57	DWS-AA0006	Washer	23	F-26
DCL-AA0133	Collar for Clutch	19	E-26	DSC-CB0038	Fixing Screw for Clamp Lifting Lever	19	E-51	DWS-AA0006	Washer	27	G-103
DCL-AA0133	Collar for Clamp Lifting Sensor	19	E-40	DSC-FA0042	Stud Screw	7	A-40	DWS-AA0006	Washer	29	H-37
DCL-AA0133	Collar for Button Supplying Lever	21	E-67	DSC-FA0042	Hinge Screw	33	J-21	DWS-AA0006	Washer	33	J-3
DCL-AA0134	Collar for Button Spinning Base Shaft	25	G-2	DSC-FA0258	Screw	7	A-20	DWS-AA0060	Washer "A" for Needle Bar Block	27	G-104
DCL-AA0134	Transfer Arm Support Collar	27	G-77	DSC-FA0258	Hinge Screw	33	J-32	DWS-AA0132	Washer	35	J-73
DCL-AA0135	Collar for Gear Shaft	25	G-16	DSC-FA0260	Stud for Spinning Gear Connect Rod	25	G-9	DWS-AA0248	Washer	17	D-66
DCL-AA0136	Button Spinning Gear Collar	25	G-20	DSC-FD0025	Fixing Screw for Main Shaft Handle	19	E-3	DWS-AA0249	Washer for Lifting Lever	21	E-98
DCL-AB0057	Main Shaft Bearing Collar(F)	19	E-5	DSC-FF0048	Set Screw	17	D-75	DWS-AA0250	Washer	23	F-3
DCL-AB0057	Main Shaft Bearing Collar(R)	19	E-7	DSC-FF0048	Fixing Screw for Link Bearing	21	E-73	DWS-AA0251	Washer	25	G-8
DCL-BA0022	Washer	11	B-3	DSC-FF0048	Fixing Screw of Bearing for Base Link	21	E-88	DWS-AA0279	Washer	33	J-48
DCL-BA0028	Space Collar	33	J-9	DSC-FF0048	Stud for Bearing	25	G-36	DWS-CA0001	Washer for Sensor Bar	19	E-42
DGR-AA0051	Spinning Motor Gear	25	G-12	DSC-FF0049	Fixing Screw for Lever Bearing	21	E-64	GP-000239	Magnet	7	A-18
DGR-AA0052	Button Spinning Pinion Gear	25	G-14	DSC-FF0050	Bearing Screw	27	G-66	GP-000253	Sensor Bracket	7	A-49
DGR-AA0053	Button Spinning Gear	25	G-18	DSC-FG0040	Pin for Button Clamp Lever	7	A-41	GP-000254	Sensor	7	A-51
DGR-AA0054	Spinning Motor Drive Gear	27	G-84	DSC-FG0040	Hinge Screw	33	J-27	GP-000465	Cooling Pan	17	D-89
DGR-AB0032	Button Rail Feed Gear	15	D-35	DSC-FG0041	Set Screw (M4×L8)	15	D-39	GP-000466	Clamp Lifting Sensor	19	E-37
DGR-AB0033	Button Feed Driving Gear	17	D-77	DSC-HC0031	Bar for Clamp Lifting Sensor	19	E-43	GP-000471	Limit Switch	27	G-89
DGR-AB0034	Button Feed Driven Gear	17	D-79	DSC-HC0032	Button Supplying Rod	19	E-57	GP-000472	Bushing	17	D-103
DGR-AF0020	Button Rail Feed Rack Gear	15	D-33	DSC-HD0007	Hook for Spring	21	E-61	GP-000820	Button Supply Sensor Setting Gauge	29	H-26
DPL-BA0011	Button Feed Driving Pulley	15	D-11	DSC-HD0007	Spring Hook	21	E-96	GP-000878	Button Clamp (L)	7	A-35
DPL-BA0012	Button Feed Driven Pulley	15	D-12	DSC-HD0007	Spring Holder Screw	25	G-43	GP-000879	Button Clamp (R)	7	A-37
DPL-BA0013	Pulley for Main Shaft	19	E-17	DSC-HD0007	Spring Holder Screw	27	G-83	GP-001113	Cable	31	I-16
DPL-BA0014	Motor Pulley	23	F-27	DSC-HD0007	Spring Holder Screw	33	J-51	GP-001114	Cable	13	C-29
DPN-AA0225	Base Guide Shaft (A)	11	B-41	DSC-HY0004	Screw	11	B-9	GP-001115	Cable	21	E-99
DPN-AA0226	Base Guide Shaft (B)	11	B-42	DSC-HY0004	Screw	11	B-15	GP-001116	Cable	17	D-107
DPN-AA0227	Button Holder (A,B) Fixing Pin (φ3×L9.8)	15	D-4	DSC-HY0004	Screw	11	B-23	GP-001117	Cable	23	F-38
DPN-AA0227	Button Rail (A,B) Fixing Pin (φ3×L9.8)	15	D-18	DSC-HY0004	Transfer Arm Fixing Screw	27	G-74	GP-001118	Cable for Reset Switch	7	A-48
DPN-AA0228	Moving Pin	17	D-60	DSC-HY0009	Button Bowl feeder Screw	11	B-1	GP-001118	Cable for Reset Switch	35	J-65
DPN-AA0229	Clutch Cylinder Hinge Pin	21	E-84	DSC-HZ0028	Screw	9	A-66	GP-001119	Cable	23	F-40
DPN-AA0268	Pin	33	J-55	DSC-HZ0030	Base Height adjusting Screw	11	B-43	GP-001120	Main Motor Gear Head	23	F-31
DPN-AD0131	Button Height Adjusting Shaft	11	B-21	DSN-AA0006	Nut	9	A-70	GP-001121	Chute Motor Gear Head	17	D-95
DPN-AD0131	Button Selector Plate Support	11	B-29	DSN-CG0004	Nut for Clutch Cylinder	21	E-75	GP-001577	Button Bowl Feeder Setting Gauge	29	H-25

Index

Parts No.	Name of Parts	Page	Ref.No.	Parts No.	Name of Parts	Page	Ref.No.	Parts No.	Name of Parts	Page	Ref.No.
GP-008316	Warning Sticker	23	F-32	PPP-AB0017	Speed Controller	35	J-63	PSC-AC0206	Screw	7	A-5
GP-016495	Sensor Bracket(E-Series)	7	A-55	PPP-AD0001	Air Tube	7	A-2	PSC-AC0206	Bolt	33	J-14
GP-017718	Chute Button Presser(B)-8mm	31	I-9	PPP-AD0001	Air Tube	29	H-38	PSC-AC0208	Screw	7	A-7
GP-018211	Button Chute Plate(L)	31	I-7	PPP-AD0002	Air Hose	29	H-12	PSC-AC0208	Bolt	33	J-12
GP-018212	Button Chute Plate(S)	31	I-8	PPP-BD0007	Regulator	29	H-31	PSC-AC0209	Screw	7	A-29
GP-019553	Reset Switch	7	A-46	PPP-CA0071	Cylinder for Clutch	21	E-74	PSC-AC0209	Screw	11	B-11
GP-019553	Switch	23	F-39	PPP-CA0072	Air Cylinder	25	G-45	PSC-AC0209	Button Holder (A,B) Set Screw (M4xL10)	15	D-3
GP-019553	Reset Switch	35	J-64	PPP-CA0106	Air Cylinder	33	J-44	PSC-AC0209	Set Screw (M4xL8)	15	D-17
GP-038227	Gear Head for Chute Motor	31	I-10	PSC-AA0019	Bolt	13	C-21	PSC-AC0209	Set Screw (M4xL12)	15	D-23
GP-038228	Gear Head for Chute Motor	31	I-12	PSC-AA0020	Bolt	23	F-2	PSC-AC0209	Set Screw	15	D-34
PBR-AA0020	Bearing	7	A-52	PSC-AA0021	Bolt	23	F-33	PSC-AC0209	Set Screw (M4xL8)	15	D-42
PBR-AA0020	Ball Bearing	33	J-28	PSC-AA0025	Bolt	35	J-71	PSC-AC0209	Screw	17	D-85
PBR-AA0066	Button Chute Bearing (MR126ZZ)	15	D-8	PSC-AC0002	Screw	17	D-84	PSC-AC0209	Bolt	33	J-42
PBR-AA0066	Button Rail Feed Gear Bearing (MR126ZZ)	15	D-36	PSC-AC0010	Screw	25	G-28	PSC-AC021	Screw	11	B-14
PBR-AA0066	Bearing	25	G-7	PSC-AC0010	Screw	25	G-29	PSC-AC0212	Fixing Screw	13	C-5
PBR-AA0066	Bearing	25	G-13	PSC-AC0012	Set Screw (M6xL20)	15	D-48	PSC-AC0213	Screw	13	C-28
PBR-AA0092	Bearing for Lifting Lever	21	E-91	PSC-AC0012	Set Screw (M6xL20)	15	D-50	PSC-AC0214	Screw	13	C-30
PBR-AA0125	Bearing (MR625ZZ)	17	D-74	PSC-AC0012	Fixing Screw of Link for Cam Driven Shaft	21	E-71	PSC-AC0215	Set Screw (M6xL40)	15	D-31
PBR-AA0125	Bearing of Link for Cam Driven Shaft	21	E-72	PSC-AC0012	Fixing Screw for Clutch Bearing	21	E-78	PSC-AC0216	Set Screw	15	D-52
PBR-AA0125	Bearing for Base Link	21	E-89	PSC-AC0012	Screw	23	F-23	PSC-AC0217	Fixing Screw for Clutch Cylinder	21	E-79
PBR-AA0125	Bearing	25	G-35	PSC-AC0014	Screw	29	H-36	PSC-AC0217	Screw	25	G-33
PBR-AA0126	Main Shaft Bearing (F)	19	E-8	PSC-AC0015	Screw	27	G-61	PSC-AC0218	Screw(M4xL20)	27	G-90
PBR-AA0127	Bearing "B" for Middle Bushing of Main Shaft	19	E-10	PSC-AC0015	Screw	27	G-72	PSC-AC0222	Bolt	33	J-46
PBR-AA0127	Bearing "B" for Pulley	19	E-14	PSC-AC0028	Bolt	33	J-50	PSC-AC0248	Bolt	35	J-68
PBR-AA0127	Bearing for Front Bushing of Cam Driven Shaft	19	E-22	PSC-AC0061	Screw	11	B-6	PSC-AC0249	Bolt	35	J-70
PBR-AA0127	Bearing for Middle Bushing of Cam Driven Shaft	19	E-23	PSC-AC0061	Set Screw (M4xL15)	15	D-46	PSC-BA0016	Screw(M3xL20)	17	D-91
PBR-AA0127	Bearing for Rear Bushing to Cam Driven Shaft	19	E-24	PSC-AC0061	Set Screw (M5xL15)	17	D-68	PSC-BA0016	Fixing Screw for Clamp Lifting Sensor	19	E-38
PBR-AA0128	Bearing for Button Supplying Lever	21	E-65	PSC-AC0061	Screw	17	D-93	PSC-BB0012	Screw(M3xP0.5 L=8)	27	G-97
PBR-AA0130	Bearing	25	G-15	PSC-AC0061	Fixing Screw for Lifting Shaft	21	E-87	PSC-BB0032	Screw	11	B-20
PBR-AA0131	Bearing	25	G-19	PSC-AC0061	Screw	23	F-16	PSC-BB0033	Set Screw (M3xL8)	15	D-10
PBR-AA0132	Bearing	27	G-65	PSC-AC0061	Screw	23	F-36	PSC-BD0003	Screw	7	A-54
PBR-AA0132	Bearing	27	G-81	PSC-AC0061	Screw	25	G-53	PSC-BD0003	Screw	33	J-30
PBR-AC0007	Bearing (SST-1260)	17	D-69	PSC-AC0061	Screw	27	G-102	PSC-BD0007	Screw	25	G-48
PBR-AC0008	Bearing "A" for Pulley	19	E-13	PSC-AC0069	Screw(M3xL30)	23	F-35	PSC-BD0019	Screw	13	C-2
PBR-BA0057	Bearing for Main Shaft Handle	19	E-4	PSC-AC0070	Screw	7	A-14	PSC-CB0002	Screw	11	B-47
PBR-BA0057	Bearing "A" for Middle Bushing of Main Shaft	19	E-9	PSC-AC0070	Screw	7	A-17	PSC-CB0002	Set Screw (M4xL4)	15	D-28
PBR-FA0006	Bearing (LM6UU, L19)	17	D-64	PSC-AC0070	Screw	7	A-23	PSC-CB0002	Set Screw (M5xL5)	17	D-78
PBR-FA0006	Bearing	25	G-41	PSC-AC0070	Screw	7	A-30	PSC-CB0002	Set Screw (M4xL4)	17	D-80
PBR-FA0015	Bearing	25	G-4	PSC-AC0070	Screw	7	A-44	PSC-CB0002	Fixing Screw for Clutch Cylinder Hinge Pin	21	E-82
PBR-FA0015	Bearing	25	G-26	PSC-AC0070	Set Screw (M3xL10)	15	D-7	PSC-CB0002	Screw	25	G-11
PBR-GB0010	Bearing for Button Supplying Rod	21	E-60	PSC-AC0070	Set Screw (M3xL10)	15	D-44	PSC-CB0002	Screw	25	G-17
PBR-GB0010	Bearing	25	G-54	PSC-AC0070	Set Screw (M3xL10)	15	D-54	PSC-CB0002	Screw	25	G-40
PBR-GB0011	Bearing for Clutch	21	E-77	PSC-AC0070	Set Screw (M3xL10)	15	D-56	PSC-CB0002	Screw	27	G-80
PBR-GB0012	Bearing for Button Supplying Rod	21	E-95	PSC-AC0070	Set Screw (M8xL8)	17	D-82	PSC-CB0002	Screw	27	G-85
PBS-AA0002	Bushing	33	J-54	PSC-AC0070	Screw	25	G-46	PSC-CB0002	Screw	27	G-86
PBS-BA0011	Bushing	17	D-104	PSC-AC0070	Bolt	33	J-7	PSC-CB0002	Set Screw	33	J-57
PBS-DA0004	Bushing	27	G-68	PSC-AC0070	Bolt	33	J-35	PSC-CB0003	Set Screw	33	J-53
PBT-BA0007	Timing Belt (B 200 MXL 17.8)	15	D-13	PSC-AC0070	Bolt	33	J-40	PSC-CB0006	Screw	9	A-60
PBT-BA0008	Belt for Main Shaft	19	E-16	PSC-AC0070	Bolt	35	J-62	PSC-CB0006	Screw(M4xL5)	9	A-63
PMT-BD0008	Button Spinning Motor□	25	G-31	PSC-AC0076	Set Screw (M3xL8)	17	D-72	PSC-CB0006	Screw	11	B-38
PMT-DA0006	Chute Motor	15	D-51	PSC-AC0076	Fixing Screw for Cam Cover	19	E-34	PSC-CB0014	Fixing Screw for Clamp Lifting Cam	19	E-36
PMT-DA0007	Main Shaft Motor	23	F-18	PSC-AC0115	Screw	11	B-40	PSC-CB0014	Fixing Screw for Lifting Lever Cam	19	E-45
PMT-DB0006	Chute Motor Gear Head	17	D-94	PSC-AC0137	Screw	23	F-19	PSC-CB0014	Fixing Screw for Button Supplying Cam	19	E-47
PMT-DB0007	Main Motor Gear Head	23	F-30	PSC-AC0146	Screw	11	B-31	PSC-CB0014	Fixing Screw for Base Cam	19	E-49
PMT-DB0007	Main Motor Gear Head	23	F-41	PSC-AC0146	Fixing Screw for Lifting Lever	21	E-92	PSC-CB0021	Set Screw (M6xL6)	15	D-25
PPN-AF0030	Lever Holder stopper (φ3 Spring Pin)	17	D-76	PSC-AC0164	Screw	23	F-24	PSC-CB0021	Fixing Screw for Clutch Collar	19	E-25
PPP-AA0072	Bolt Nipple	7	A-3	PSC-AC0180	Screw	11	B-17	PSC-CB0021	Screw for Sensor Collar	19	E-41
PPP-AA0072	Fitting	33	J-11	PSC-AC0180	Set Screw (M4xL15)	17	D-59	PSC-CB0021	Screw (M6xL6)	21	E-68
PPP-AA0074	Nipple (KJL04-M3)	27	G-95	PSC-AC0180	Fixing Screw for Rod Bearing	19	E-56	PSC-CB0021	Screw	23	F-28
PPP-AA0074	Fitting	33	J-45	PSC-AC0180	Fixing Screw for Cylinder Base Bracket	21	E-83	PSC-CB0021	Screw	25	G-3
PPP-AA0075	Nipple for Clamp Working Cylinder	7	A-1	PSC-AC018	Screw	25	G-38	PSC-CB0021	Screw	25	G-51
PPP-AB0017	Speed Controller	7	A-42	PSC-AC0180	Screw	25	G-55	PSC-CB0021	Screw	27	G-69

Index

Parts No.	Name of Parts	Page	Ref.No.	Parts No.	Name of Parts	Page	Ref.No.	Parts No.	Name of Parts	Page	Ref.No.
PSC-CB0021	Screw	27	G-78								
PSC-CB0021	Screw(15/64"n=28)	27	G-93								
PSC-CB0021	Set Screw	33	J-5								
PSC-CB0034	Set Screw	33	J-52								
PSC-CB0036	Set Screw	35	J-77								
PSC-CB0054	Screw	7	A-25								
PSC-CB0054	Screw	11	B-36								
PSC-CB0054	Set Screw (M3×L3)	17	D-61								
PSC-CB0054	Screw	25	G-21								
PSC-CB0054	Set Screw	33	J-37								
PSC-CB0055	Fixing Screw	13	C-14								
PSC-CB0056	Screw	21	E-93								
PSC-DC0004	Screw	29	H-28								
PSC-HY0001	Button Selector Plate Support Nut B Screw	11	B-26								
PSC-HY0001	Screw	11	B-33								
PSC-HY0001	Screw	11	B-44								
PSC-HY0004	Ring Fixing Bolt	13	C-17								
PSN-AA0001	Nut	29	H-35								
PSN-AA0004	Nut	13	C-13								
PSN-AA0004	Nut	23	F-4								
PSN-AA0005	Nut	13	C-9								
PSN-AA0000	Nut	35	J-74								
PSN-AA0019	Nut(M3)	17	D-92								
PSN-AA0037	Nut	23	F-25								
PSN-AA0047	Nut	11	B-48								
PSN-AA0047	Nut for Button Supplying Rod	21	E-58								
PSN-AA0048	Nut	13	C-19								
PSN-AA0048	Nut	13	C-25								
PSN-AA0049	Nut for Clutch Bearing	21	E-76								
PSN-AG0007	Nut for Roller	19	E-54								
PTC-AG0001	Clip(S)	31	I-14								
PTC-AG0002	Clip(M)	31	I-15								
PTC-AH0007	Cable Holder	27	G-91								
PTC-AH0007	Cable Holder(2N)	27	G-106								
PTL-BA0002	Driver(S)	31	I-5								
PWS-AA0003	Washer	35	J-69								
PWS-AA0016	Washer	7	A-15								
PWS-AA0016	Washer	7	A-53								
PWS-AA0016	Washer	25	G-32								
PWS-AA0016	Washer	33	J-8								
PWS-AA0016	Washer	33	J-29								
PWS-AA0016	Washer	33	J-47								
PWS-AA0017	Washer	13	C-8								
PWS-AA0017	Washer	35	J-72								
PWS-AA0019	Washer for Clamp Lifting Sensor	19	E-39								
PWS-AA0049	Washer	11	B-18								
PWS-AA0049	Washer (φ4)	17	D-58								
PWS-AA0050	Bolt Washer	13	C-18								
PWS-AA0051	Washer	13	C-22								
PWS-AA0051	Washer	23	F-5								
PWS-AA0052	Spring Washer	13	C-26								
PWS-AA0053	Washer	15	D-29								
PWS-AA0053	Washer (φ6)	15	D-37								
PWS-CA0005	Washer	15	D-32								
SBF-20-1202	Operation Box	23	F-29								
SC-001287	Screw(M5×L55)	31	I-11								
SC-001287	Screw(M5×L55)	31	I-13								
SC-001386	Screw	11	B-46								
SC-0162-7500	Screw	23	F-21								
WS-000015	Washer	27	G-82								
-	Button Stopper Tube (φ4, L30)	17	D-83								