



PARTS BOOK

SPS/D-M7500G-80 Series

SPS/D-M7500G-90 Series

전자 제어식 자동 패턴 누비기

Electronically Controlled

Auto Pattern quilting Machine

PME-180808

목 차

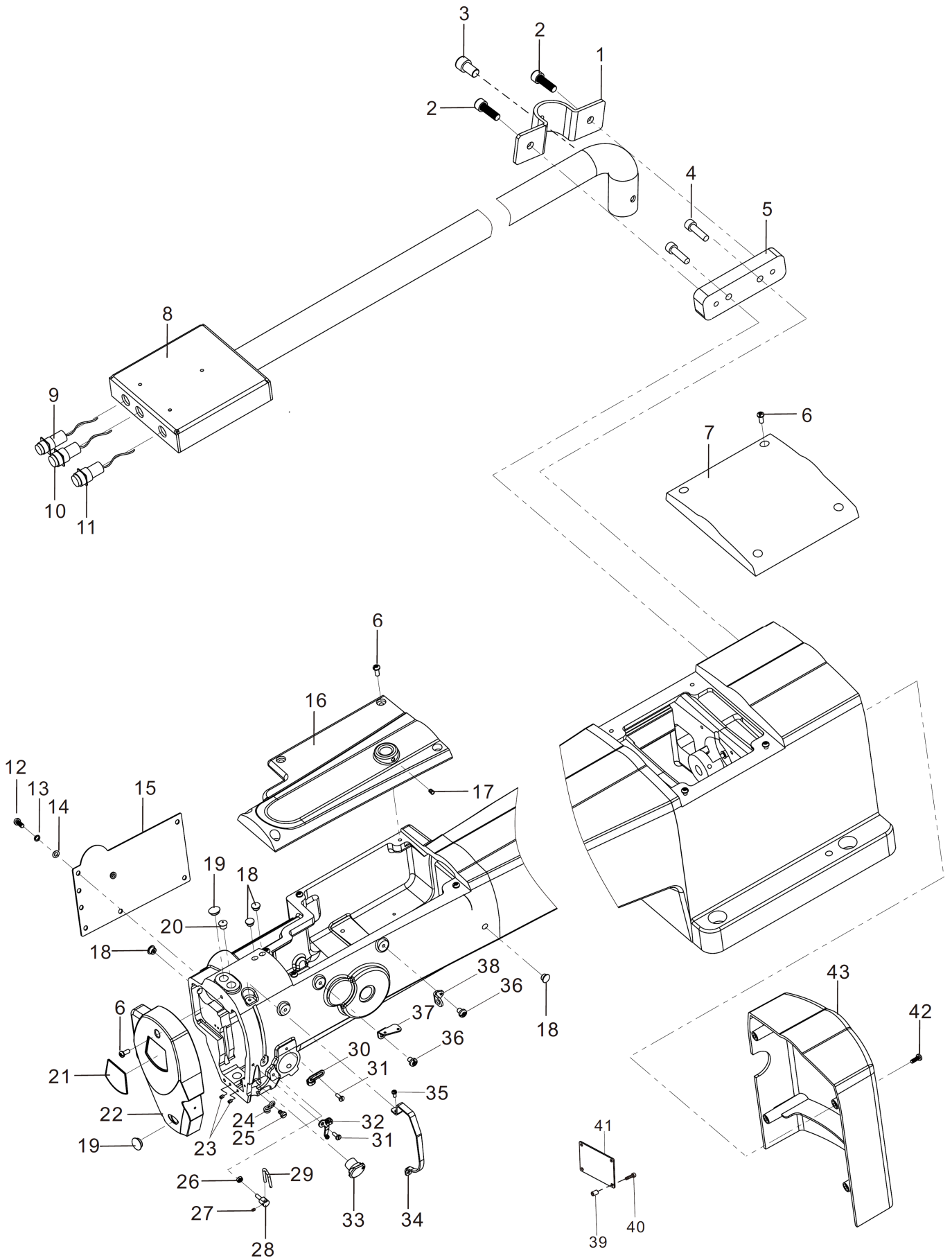
CONTENTS

A	두부외장 관계 FRAME & MISCELLANEOUS COVER COMPONENTS	●.....	3
B	상축 & 바늘대 관계 MAIN SHAFT & NEEDLE BAR COMPONENTS	●.....	5
C	하축 사절 관계 LOWER SHAFT TRIM THREAD COMPONENTS	●.....	8
D	보조 노루발 관계 AUXILIARY PRESSER MECHANISM COMPONENTS	●.....	10
E	실 늦추기 & 실 장력 조절 관계 TENSION RELEASE & THREAD TENSION COMPONENTS	●.....	12
F	압착 관계 & 압착 구성품 PRESSER MECHANISM & PRESSER VARIABLE COMPONENTS	●.....	14
G	급유 관계 Lubrication Components	●.....	17
H	피드 관계 (1) FEEDING COMPONENTS (1)	●.....	19
I	피드 관계 (2) FEEDING COMPONENTS (2)	●.....	21
J	피드 관계 (3) FEEDING COMPONENTS (3)	●.....	23
K	공압 관계 PNEUMATIC COMPONENTS	●.....	25
L	테이블 관계 SEWING BED COMPONENTS	●.....	27
M	바디 관계 MACHINE FRAME COMPONENTS	●.....	29
N	악세사리 관계 ACCESSORIES COMPONENTS	●.....	31

A

두부외장 관계

FRAME & MISCELLANEOUS COVER COMPONENTS



A

두부외장 관계

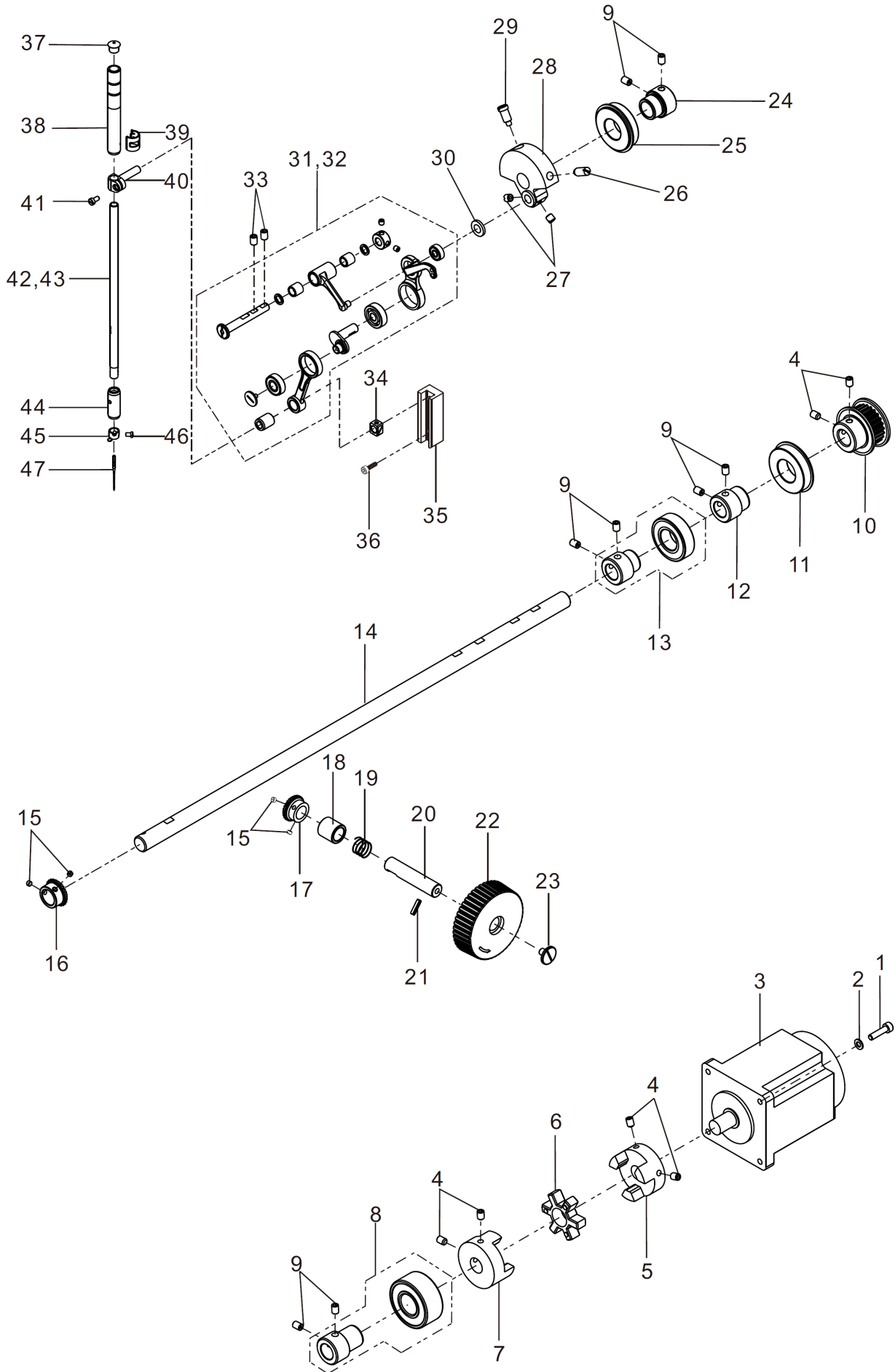
FRAME & MISCELLANEOUS COVER COMPONENTS

Ref.No.	Parts No.	Name of Parts	품 명	Q'ty	ReMark
1	Z1-M-1400-00	CALMP	클램프	1	
2	Z1-M-1401-00	SCREW M8 L=20	나사 M8 L=20	2	
3	Z1-M-1402-00	SCREW M8 L=14	나사 M8 L=14	1	
4	Z1-M-1403-00	SCREW M8 L=25	나사 M8 L=25	2	
5	Z1-M-1404-00	FIXED BASE	고정베이스	1	
6	Z1-M-1405-00	SCREW M5 L=12	나사 M5 L=12	11	
7	Z1-M-1406-00	TOP COVER REAR	탑 커버 후면	1	
8	Z1-A-0090-00	MOUNTING BASE	마운팅베이스(조)	1	
9	Z1-M-1408-00	PRESS FOOT FRAME SWITCH (YELLOW)	노루발 스위치 (황색)	1	
10	Z1-M-1409-00	STARTING SWITCH (GREEN)	시동 스위치 (녹색)	1	
11	Z1-M-1410-00	STOP SWITCH (RED)	정지 스위치 (적색)	1	
12	Z1-M-1411-00	SCREW M4 L=8	나사 M4 L=8	5	
13	Z1-M-1412-00	WASHER 4	와셔 4	5	
14	Z1-M-1413-00	WASHER 4	와셔 4	5	
15	Z1-M-1414-00	LEFTWARD COVER	왼쪽 커버	1	
16	Z1-M-1415-00	TOP COVER FRONT	탑 커버 전면	1	
17	Z1-M-1416-00	SCREW M6 L=6	나사 M6 L=6	1	
18	Z1-M-1417-00	RUBBER PLUG	고무 마개	4	
19	Z1-M-1418-00	RUBBER PLUG	고무 마개	2	
20	Z1-M-0778-00	RUBBER PLUG	고무 마개	1	
21	Z1-M-1419-00	FACE PLATE	면판	1	
22	Z1-M-1420-00	FACE COVER	면판 커버	1	
23	Z1-M-1421-00	SCREW M4 L=5	나사 M4 L=5	2	
24	Z1-M-1422-00	ARM THREAD GUIDE DOWN	암 실안내	1	
25	Z1-M-1423-00	SCREW SM11/64" × 40	나사	1	
26	Z1-M-1269-00	NUT M4	너트 M4	1	
27	Z1-M-1424-00	SCREW M3.5 L=3	나사 M3.5 L=3	1	
28	Z1-M-1425-00	ARM THREAD GUIDE FIXED BASE	암 실안내 고정베이스	1	
29	Z1-M-1426-00	ARM THREAD GUIDE	암 실안내	1	
30	Z1-M-0751-00	ARM THREAD GUIDE RIGHT	암 실안내(우)	1	
31	Z1-M-1427-00	SCREW SM9/64" × 40 L=10	나사	2	
32	Z1-M-1428-00	ARM THREAD GUIDE LEFT	암 실안내	1	
33	Z1-A-0091-00	ELECTRONIC THREAD CLAMP DEVICE	전자식 실 클램프 장치(조)	1	
34	Z1-M-1429-00	THREAD TAKE-UP LEVER COVER	실채기 레버 커버	1	
35	Z1-M-1430-00	SCREW SM9/64" × 40	나사	2	
36	Z1-M-1431-00	SCREW SM15/64" × 28	나사	2	
37	Z1-M-1432-00	ARM THREAD GUIDE UP	암 실안내	1	
38	Z1-M-1433-00	SINGLE-HOLE THREAD EYELET GUIDE	실안내	1	
39	Z1-M-1434-00	SUPPORT PILLAR	보드 지지대	4	
40	Z1-M-1435-00	SCREW M4 L=16	나사 M4 L=16	4	
41	Z1-E-0020-00	SIGNAL SWITCH BOARD	신호 스위치 보드	1	
42	Z1-M-1436-00	SCREW M4 L=12	나사 M4 L=12	4	
43	Z1-M-1437-00	BACK COVER	후면 커버	1	

B

상축 & 바늘대 관계

MAIN SHAFT & NEEDLE BAR COMPONENTS



B

상축 & 바늘대 관계

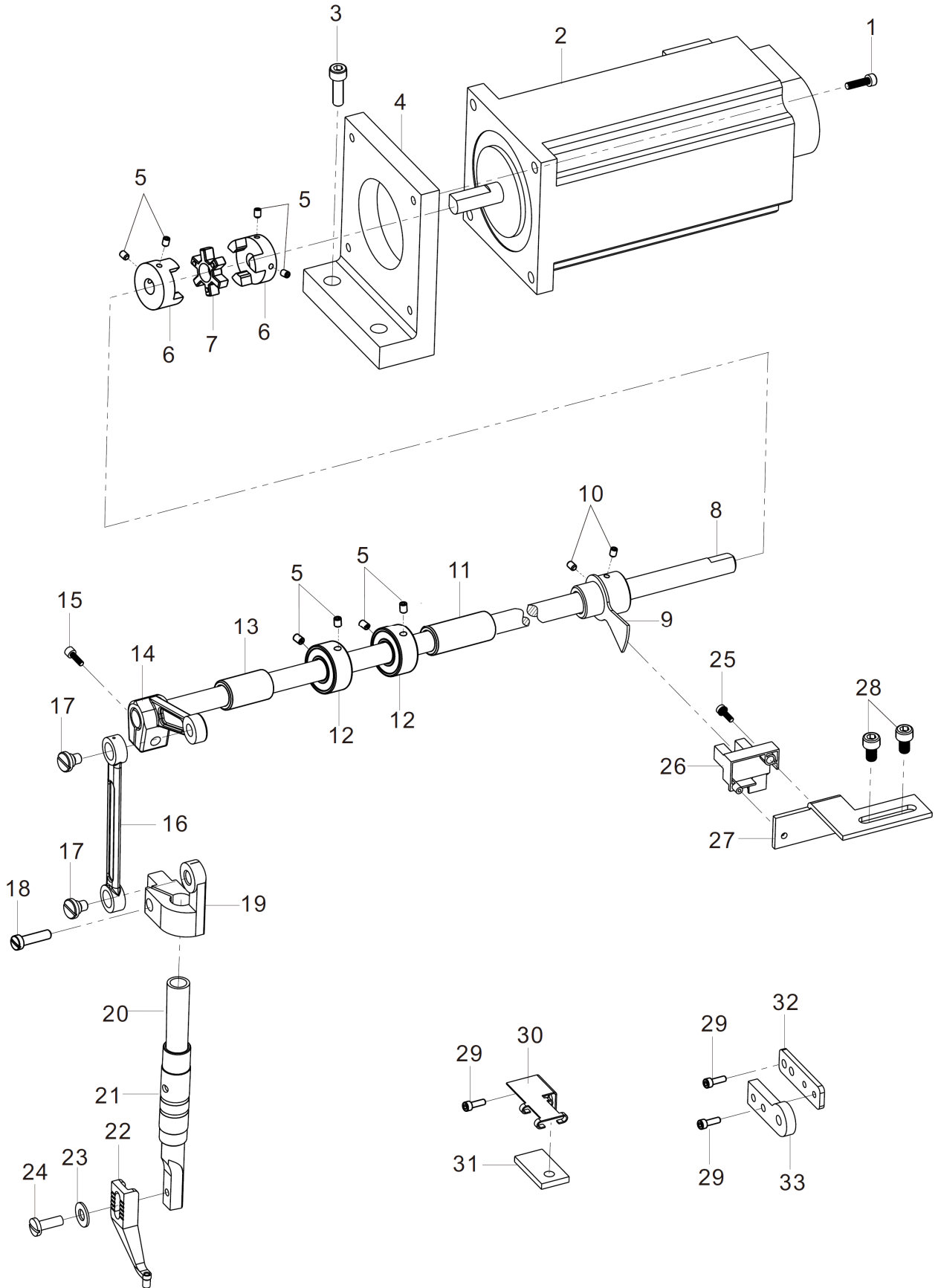
MAIN SHAFT & NEEDLE BAR COMPONENTS

Ref.No.	Parts No.	Name of Parts	품 명	Q'ty	ReMark
1	Z1-M-1438-00	SCREW M5 L=20	나사 M5 L=20	4	
2	Z1-M-1439-00	WASHER 5.2×9.8×1	와셔 5.2 × 9.8 × 1	4	
3	Z1-E-0021-00	MAIN SHAFT SERVO MOTOR	메인 축 서보 모터	1	
4	Z1-M-1440-00	SCREW M6 L=8	나사 M6 L=8	6	
5	Z1-M-1441-00	COUPLING (1)	커플 링 (1)	1	
6	Z1-M-1442-00	COUPLING RUBBER	커플 링 고무	1	
7	Z1-M-1443-00	COUPLING (2)	커플 링 (2)	1	
8	Z1-A-0092-00	UPPER SHAFT TENSION PULLEY ASM	상축 풀리(조)	1	
9	Z1-M-1445-00	BEARING 6022VVNR	베어링 6022VVNR	1	
10	Z1-M-0814-00	SCREW SM15/64" × 28 L=8	나사	6	
11	Z1-M-1446-00	BEARING_BUSH	베어링 부시	1	
12	Z1-M-1447-00	BEARING 6004ZZ	베어링 6004ZZ	1	
13	Z1-M-1448-00	BEARING_BUSH	베어링 부시	1	
14	Z1-M-1449-00	MAIN SHAFT	상축	1	
15	Z1-M-1450-00	GEAR_B	기어 B	1	
16	Z1-M-0814-00	SCREW SM15/64" × 28 L=8	나사	4	
17	Z1-M-1451-00	GEAR_A	기어 A	1	
18	Z1-M-1452-00	NEEDLE FEED SHAFT METAL	바늘 피드 축쇠	1	
19	Z1-M-1453-00	SPRING	스프링	1	
20	Z1-M-1454-00	HANDWHEEL SHAFT	핸드 휠 축	1	
21	Z1-M-1455-00	SPRING PIN	스프링 핀	1	
22	Z1-M-1456-00	HANDWHEEL	핸드 휠	1	
23	Z1-M-1457-00	HANDWHEEL SETSCREW M6	핸드 휠 나사 M6	1	
24	Z1-M-1458-00	BEARING_BUSH	베어링 부시	1	
25	Z1-M-1459-00	BEARING 6004NR-2RS	베어링 6004NR-2RS	1	
26	Z1-M-0771-00	SCREW SM9/32" × 28 L=16	나사	1	
27	Z1-M-0764-00	SCREW SM1/4" × 40 L=6	나사	2	
28	Z1-M-1460-00	COUNTER WEIGHT	링크캠	1	
29	Z1-M-0773-00	SCREW SM9/32" × 28 L=15	나사	1	
30	Z1-M-1461-00	WASHER 8 × 15 × 0.7	와셔 8 × 15 × 0.7	1	
31	Z1-A-0093-00	THREAD_TAKE_UP_COMPL	실채기(조)	1	Small Hook
32	Z1-A-0094-00	THREAD_TAKE_UP_COMPL	실채기(조)	1	Large Hook
33	Z1-M-1462-00	SCREW M4 L=6	나사 M4 L=6	2	
34	Z1-M-1463-00	SLIDE BLOCK	바늘대 안내 블록	1	
35	Z1-M-1464-00	NEEDLE BAR METAL GREASE COVER	바늘대 오일 커버	1	
36	Z1-M-1465-00	SCREW SM3/16" × 28 L=12	나사	2	
37	Z1-M-0778-00	RUBBER PLUG	고무 마개	1	
38	Z1-M-1466-00	NEEDLE_BAR_METAL	바늘대 상붓싱	1	
39	Z1-M-1467-00	NEEDLE_BAR_METAL_GREASE_COVER	바늘대 오일 커버	1	
40	Z1-M-1468-00	NEEDLE BAR CONNECTING	바늘대 잡이	1	
41	Z1-M-0780-00	SCREW	나사	1	
42	Z1-M-1469-00	NEEDLE BAR	바늘 바	1	
43	Z1-M-1470-00	NEEDLE BAR	바늘대	1	
44	Z1-M-1471-00	NEEDLE_BAR_LOWER_METAL	바늘대 하붓싱	1	
45	Z1-M-1472-00	THREAD GUIDE	바늘대 하붓싱 실안내	1	

C

하축 사절 관계

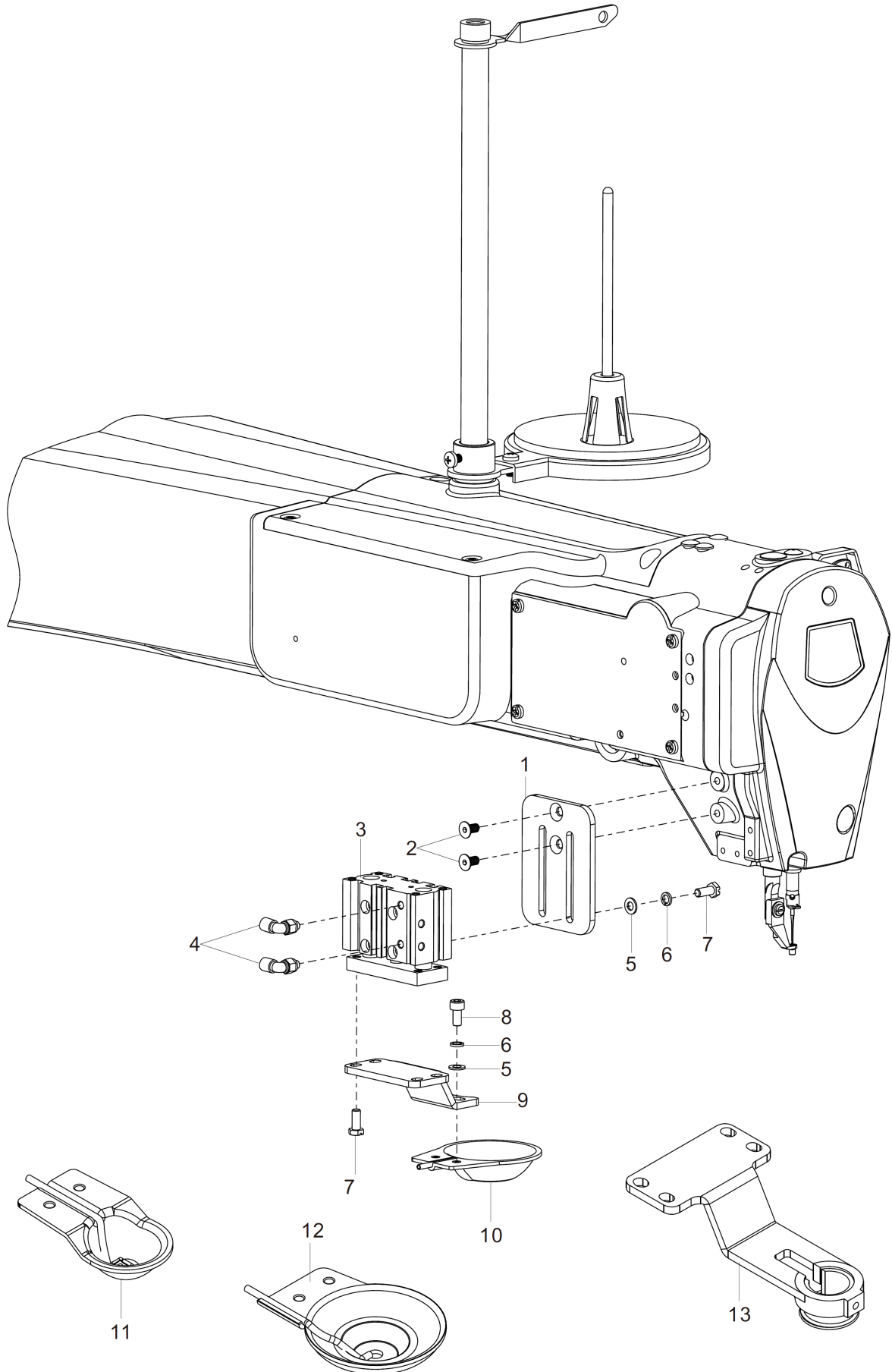
LOWER SHAFT TRIM THREAD COMPONENTS

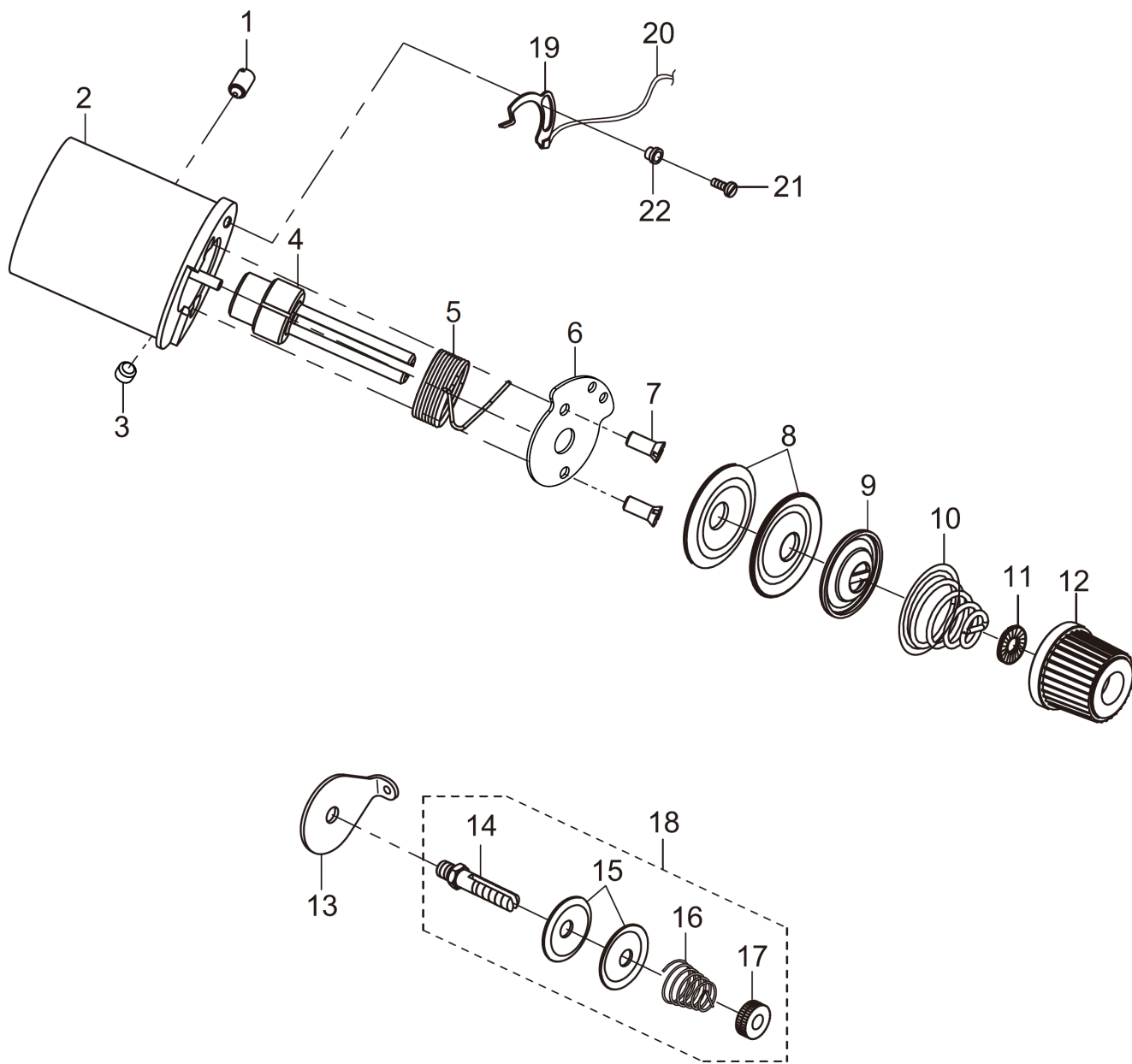


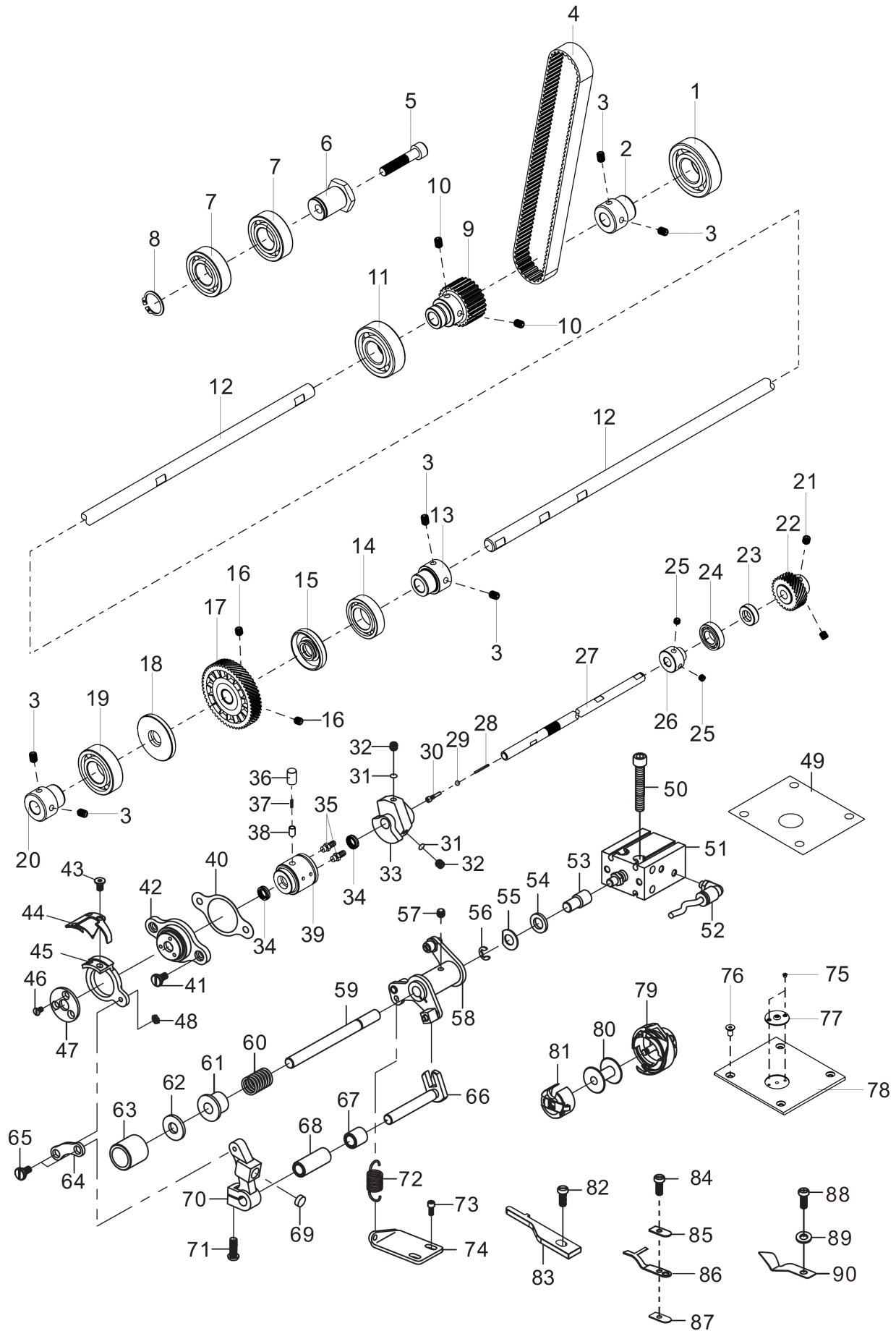
D

보조 노루발 관계

AUXILIARY PRESSER MECHANISM COMPONENTS







F

압착 관계 & 압착 구성품

PRESSER MECHANISM & PRESSER VARIABLE COMPONENTS

Ref.No.	Parts No.	Name of Parts	품 명	Q'ty	ReMark
1	Z1-M-1537-00	BEARING 62/22ZZ	베어링 62 / 22ZZ	1	
2	Z1-M-1538-00	BEARING SUPPORT	베어링 카라	1	
3	Z1-M-0814-00	SCREW SM15/64" × 28	나사	2	
4	Z1-M-1539-00	TIMING BELT	타이밍 벨트	1	
5	Z1-M-1540-00	SCREW M8 L=10	나사 M8 L=10	1	
6	Z1-M-1541-00	TENSION PULLEY	장력 풀리	1	
7	Z1-M-1447-00	BEARING 6004ZZ_BOM	베어링 6004ZZ_BOM	2	
8	Z1-M-1542-00	RING 20	C-링	1	
9	Z1-A-0092-00	LOWER SPROCKET	상축 풀리(조)	1	
10	Z1-M-1440-00	SCREW M6 L=8	나사 M6 L=8	2	
11	Z1-M-1543-00	BEARING 6204NR-2RS	베어링 6204NR-2RS	1	
12	Z1-M-1544-00	SHAFT	축	1	
13	Z1-M-1545-00	BEARING SUPPORT	베어링 카라	1	
14	Z1-M-1546-00	BEARING 6904ZZNR	베어링 6904ZZNR	1	
15	Z1-M-1547-00	OIL SEAL	오일 씬	1	
16	Z1-M-1004-00	SCREW SM1/4" × 40	나사 SM1 / 4 " × 40	2	
17	Z1-M-1548-00	GEAR	기어	1	
18	Z1-M-1549-00	OIL SEAL	오일 씬	1	
19	Z1-M-1459-00	BEARING 6004NR-2RS	베어링 6004NR-2RS	1	
20	Z1-M-1545-00	BEARING SUPPORT	베어링 카라	1	
21	Z1-M-1004-00	SCREW SM1/4" × 40	나사 SM1 / 4 " × 40	2	
22	Z1-M-1550-00	GEAR	기어	1	
23	Z1-M-1551-00	OIL SEAL	오일 씬	1	
24	Z1-M-0875-00	BEARING 6901-ZZ	베어링 6901-ZZ	1	
25	Z1-M-1479-00	SCREW M5 L=4	나사 M5 L=4	2	
26	Z1-M-1552-00	RING	카라	1	
27	Z1-M-1553-00	SHAFT	하축	1	
28	Z1-M-0883-00	OIL WICK	오일 유심	1	
29	Z1-M-1554-00	O-RING	O-링	1	
30	Z1-M-0882-00	SCREW SM3/16" × 32	나사	1	
31	Z1-M-0992-00	THREAD TRIMMER CAM WASHER	사절캠 와셔	2	
32	Z1-M-0993-00	SCREW SM1/4" × 40	나사 SM1 / 4 " × 40	2	
33	Z1-M-0991-00	THREAD TRIMMER CAM	사절캠	1	
34	Z1-M-0870-00	OIL SEAL	오일 씬	2	
35	Z1-M-1555-00	JOINT	조인트	2	
36	Z1-M-1556-00	SCREW M8 × 1	나사 M8 × 1	1	
37	Z1-M-1031-00	PLUNGER SPRING	플런저 스프링	1	
38	Z1-M-1557-00	PLUNGER	플런저	1	
39	Z1-M-1558-00	FRONT BUSHING	전면 부싱	1	
40	Z1-M-1559-00	KNIFE BRACKET MOUNTING BASE GASKET	사절 홀더 가스켓	2	
41	Z1-M-1560-00	SCREW M4 L=10	나사 M4 L=10	2	
42	Z1-M-1561-00	KNIFE BRACKET MOUNTING BASE	사절 홀더	1	
43	Z1-M-0990-00	SCREW SM11/64" × 40	나사	2	
44	Z1-M-1277-00	ROUND KNIFE	회전메스	1	
45	Z1-M-1563-00	ROUND KNIFE BRACKET	회전메스 브라켓	1	

F

압착 관계 & 압착 구성품

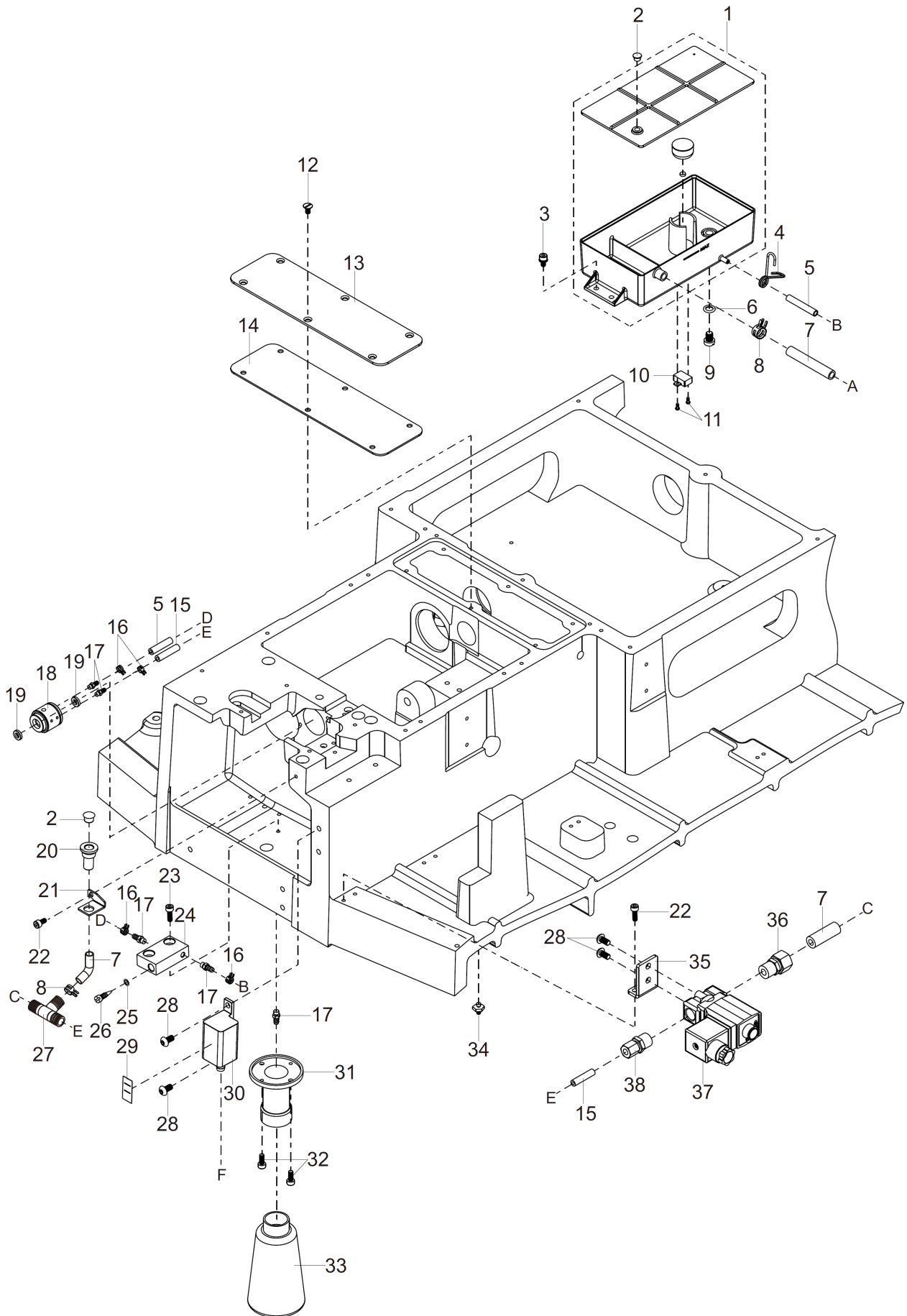
PRESSER MECHANISM & PRESSER VARIABLE COMPONENTS

Ref.No.	Parts No.	Name of Parts	품 명	Q'ty	ReMark
46	Z1-M-0985-00	SCREW M3 L=4.35	나사 M3 L=4.35	3	
47	Z1-M-0986-00	KNIFE HOLDER	사절 홀더	1	
48	Z1-M-1269-00	NUT	너트	1	
49	Z1-M-1564-00	SQUARE NEEDLE PLATE	사각 침판	1	
50	Z1-M-1565-00	SCREW M5 L=25	나사 M5 L=25	2	
51	Z1-M-1566-00	AIR CYLINDER	에어 실린더	1	
52	Z1-M-1508-00	HOSE ELBOW	에어 피팅	2	
53	Z1-M-1567-00	CYLINDER KNUCKLE	실린더 너클	1	
54	Z1-M-1006-00	WASHER 8.2 × 15 × 2	와셔 8.2 × 15 × 2	1	
55	Z1-M-1568-00	WASHER 8.4 × 15 × 5	와셔 8.4 × 15 × 5	1	
56	Z1-M-0940-00	E-RING 6	E-링 6	1	
57	Z1-M-1004-00	SCREW SM1/4" × 40	나사 SM1 / 4 " × 40	1	
58	Z1-A-0098-00	TRIMMING CAM CRANK ASM	사절캠 크랭크 (조)	1	
59	Z1-M-1569-00	TRIMMING SHAFT	사절축	1	
60	Z1-M-1003-00	SPRING	스프링	1	
61	Z1-M-1002-00	SPRING COVER	스프링 커버	2	
62	Z1-M-1570-00	WASHER 8.2	와셔 8.2	1	
63	Z1-M-1571-00	BUSHING	부싱	1	
64	Z1-M-1572-00	KNIFE SHAFT CONNECTING BAR	사절축 연결대	1	
65	Z1-M-1573-00	SCREW	나사	2	
66	Z1-M-1574-00	TRIMMING CRANK SHAFT	사절 크랭크 축	1	
67	Z1-M-1575-00	BUSHING	부싱	1	
68	Z1-M-1576-00	BUSHING	부싱	1	
69	Z1-M-1577-00	CRANK BLOCK	크랭크 블록	1	
70	Z1-M-1578-00	TRIMMING CRANK	사절 크랭크	1	
71	Z1-M-1579-00	SCREW SM3/16" × 32	나사	1	
72	Z1-M-1580-00	SPRING	스프링	1	
73	Z1-M-1411-00	SCREW M4 L=8	나사 M4 L=8	2	
74	Z1-M-1581-00	FIXED PLATE	고정판	1	
75	Z1-M-1582-00	SCREW	나사	2	
76	Z1-M-1583-00	SCREW	나사	4	
77	Z1-M-1584-00	SMALL NEEDLE PLATE	소형 침판	1	
78	Z1-M-1585-00	NEEDLE PLATE	침판	1	
79	Z1-M-1586-00	HOOK	훅	1	
80	Z1-M-1587-00	BOBBIN	보빈	1	
81	Z1-M-1588-00	BOBBIN CASE	보빈 케이스	1	
82	Z1-M-1589-00	SCREW SM11/64" × 40	나사	1	
83	Z1-M-1590-00	BOBBIN CASE HOLDER	보빈 케이스 홀더	1	
84	Z1-M-1591-00	SCREW SM9/64" × 40	나사	1	
85	Z1-M-1592-00	FIXED KNIFE PLATE	고정 메스 플레이트	1	
86	Z1-M-0977-00	FIXED KNIFE	고정 메스	1	
87	Z1-M-1593-00	FIXED KNIFE GASKET	고정 메스 가스켓	1	
88	Z1-M-1594-00	FIXED KNIFE SCREW	나사	1	
89	Z1-M-1595-00	DISPART THREAN SHUTTLE GASKET	실 처리기 가스켓	1	
90	Z1-M-1276-00	DISPART THREAN SHUTTLE	실 처리기	1	

G

급유 관계

Lubrication Components

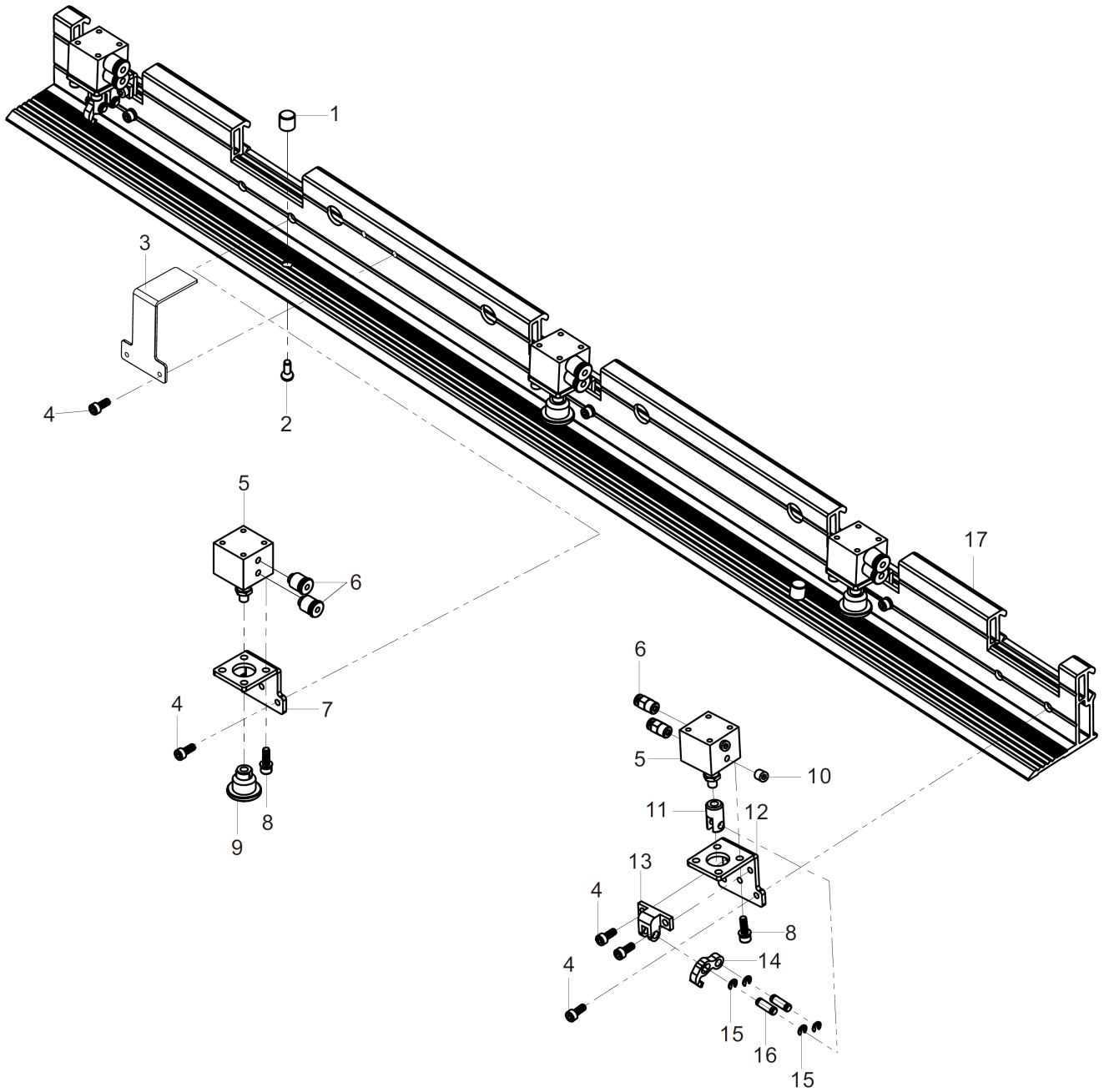


G

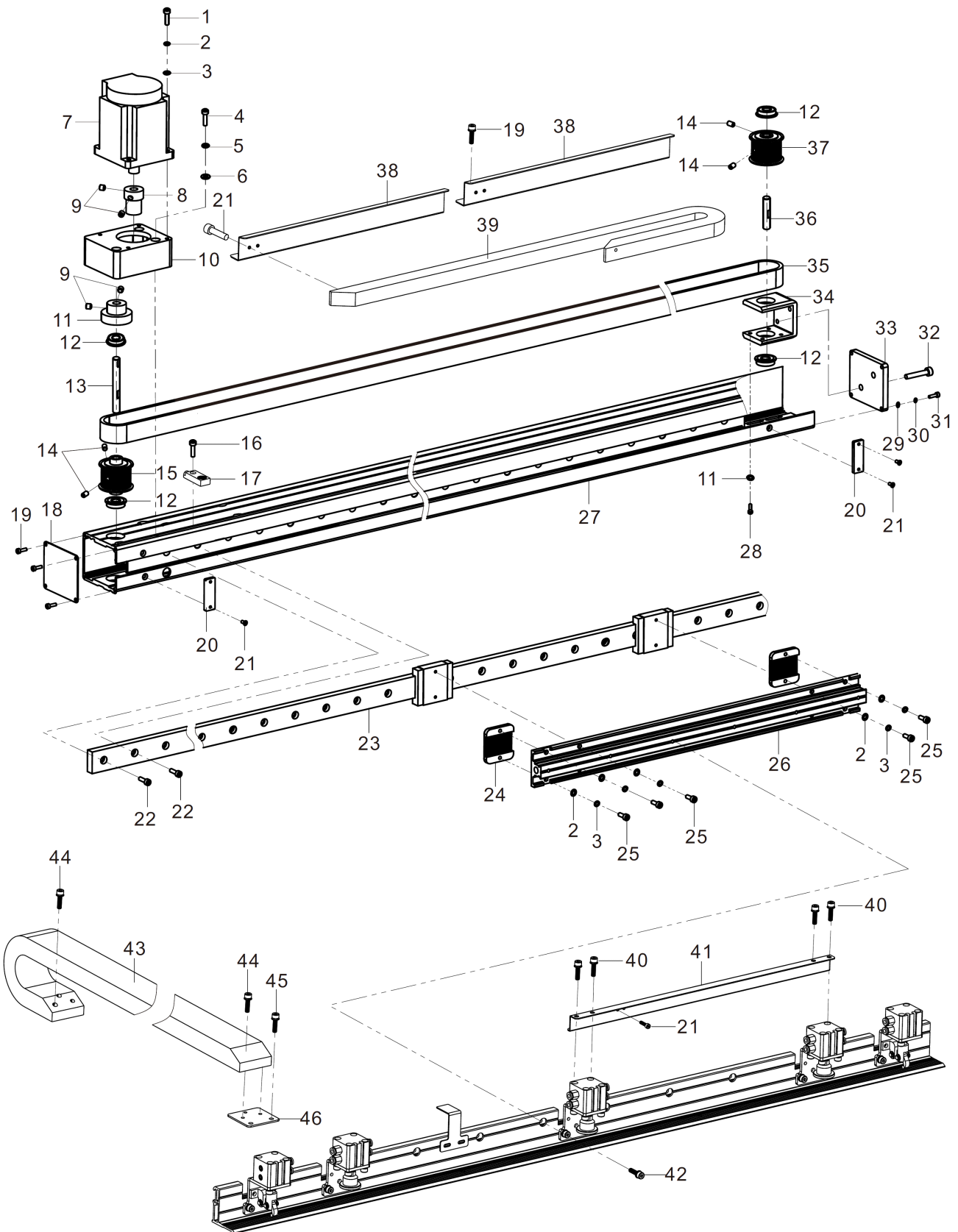
급유 관계

Lubrication Components

Ref.No.	Parts No.	Name of Parts	품 명	Q'ty	ReMark
1	Z1-M-1596-00	OIL TANK	오일 탱크(조)	1	
2	Z1-M-0740-00	RUBBER PLUG	고무 마개	1	
3	Z1-M-1499-00	SCREW ASM	나사	5	
4	Z1-M-1597-00	SPRING CLIP	스프링 클립	1	
5	Z1-M-0946-00	OIL TUBE $\phi 3 \times \phi 5$	오일튜브 $\phi 3 \times \phi 5$	1500	
6	Z1-M-1032-00	O-RING	O-링	3	
7	Z1-M-1598-00	OIL TUBE $\phi 8 \times \phi 10$	오일튜브 $\phi 8 \times \phi 10$	200	
8	Z1-M-1599-00	SPRING	스프링	4	
9	Z1-M-1027-00	SCREW SM5/16" $\times 24$	나사	2	
10	Z1-A-0099-00	SWITCH	스위치(조)	1	
11	Z1-M-1026-00	SCREW	나사	2	
12	Z1-M-1600-00	SCREW M4 L=7.8	나사 M4 L=7.8	6	
13	Z1-M-1601-00	COVER PLATE	판 커버	1	
14	Z1-M-1602-00	PLATE	판	1	
15	Z1-M-1603	OIL TUBE $\phi 4 \times \phi 6$	오일 튜브 $\phi 4 \times \phi 6$	650	
16	Z1-M-1028-00	SPRING	스프링	2	
17	Z1-M-1555-00	JOINT	조인트	2	
18	Z1-M-1604-00	SHAFT SLEEVE	축 커버	1	
19	Z1-M-0870-00	OIL SEAL 7.94 $\times 12 \times 3.5$	오일씰	2	
20	Z1-M-1605-00	OLI FILLER CUP	오일캡	1	
21	Z1-M-1606-00	BRACKET	브라켓	1	
22	Z1-M-1607-00	SCREW M4 L=8	나사	3	
23	Z1-M-1608-00	SCREW M4 L=12	나사 M4 L=12	1	
24	Z1-M-1609-00	OIL REGULATING VAVLVE	오일 조절 밸브	1	
25	Z1-M-1610-00	O-RING	O-링	1	
26	Z1-M-1611-00	REGULATING ROD	조절 로드	1	
27	Z1-M-1612-00	T-JOINT	T-조인트	1	
28	Z1-M-1613-00	SCREW M5 L=10	나사 M5 L=10	4	
29	Z1-M-1614-00	OIL LEVEL LABEL	오일 레벨 라벨	1	
30	Z1-M-1615-00	SMALL OIL TANK	오일 작은 탱크	1	
31	Z1-M-1616-00	OILCAN HOLDER	오일통 홀더	1	
32	Z1-M-1617-00	SCREW M4 L=10	나사 M4 L=10	2	
33	Z1-M-1618-00	OILCAN	오일통	1	
34	Z1-M-1619-00	JOINT	조인트	1	
35	Z1-M-1620-00	MOUNTING PLATE	고정판	1	
36	Z1-M-1621-00	JOINT	조인트	1	
37	Z1-M-1622-00	SOLENOID VALVE	솔레노이드 밸브	1	
38	Z1-M-1623-00	JOINT	조인트	1	



피드 관계 (2)
FEEDING COMPONENTS (2)



I 피드 관계 (2)

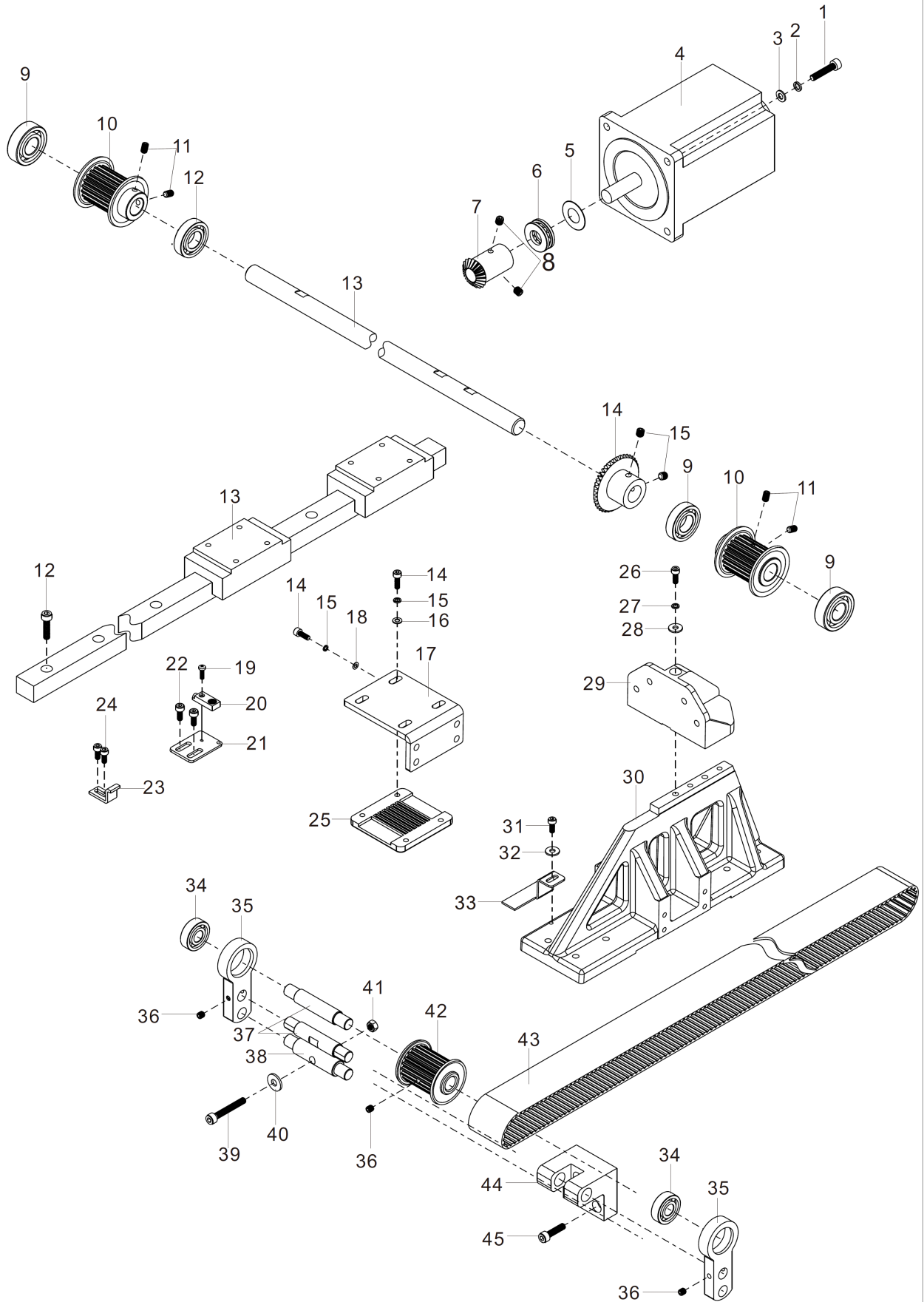
FEEDING COMPONENTS (2)

Ref.No.	Parts No.	Name of Parts	품 명	Q'ty	ReMark
1	Z1-M-1665-00	SCREW M4 L=16	나사 M4 L=16	4	
2	Z1-M-1666-00	WASHER 4	와셔 4	16	
3	Z1-M-1413-00	WASHER 4	와셔 4	20	
4	Z1-M-1667-00	SCREW M6 L=16	나사 M6 L=16	3	
5	Z1-M-1372-00	WASHER 5	와셔 5	3	
6	Z1-M-1509-00	WASHER 5	와셔 5	3	
7	Z1-E-0024-00	STEPPING MOTOR	스텝핑 모터	1	
8	Z1-M-1668-00	SPUR GEAR	스퍼 기어	1	
9	Z1-M-1416-00	SCREW M6 L=6	나사 M6 L=6	4	
10	Z1-M-1669-00	MOTOR BASE	모터베이스	1	
11	Z1-M-1670-00	X-COLLAR	x-축 카라	1	
12	Z1-M-1671-00	BEARING	베어링	4	
13	Z1-M-1672-00	PIN	핀	1	
14	Z1-M-1673-00	SCREW M5 L=8	나사 M5 L=8	4	
15	Z1-M-1674-00	BELT PULLY	벨트풀리	1	
16	Z1-M-1496-00	SCREW M3 L=9.5	나사 M3 L=9.5	1	
17	Z1-M-1675-00	X DIRECTION SENSOR	X 방향 센서	1	
18	Z1-M-1676-00	COVER PLATE	커버	1	
19	Z1-M-1500-00	SCREW M3 L=6	나사 M3 L=6	4	
20	Z1-M-1677-00	LIMIT BLOCK	리미트 블록	2	
21	Z1-M-1678-00	SCREW M3 L=6	나사 M3 L=6	8	
22	Z1-M-1608-00	SCREW M4 L=12	나사 M4 L=12	15	
23	Z1-M-1680-00	LINEAR GUIDE RAIL	선형 가이드 레일	1	
24	Z1-M-1681-00	PRESS PLATE	압력판	2	
25	Z1-M-1682-00	SCREW M4 L=10	나사 M4 L=10	8	
26	Z1-M-1683-00	SUPPORT SEAT	지지판	1	
27	Z1-M-1684-00	FEED SEAT	피드판	1	
28	Z1-M-1685-00	SCREW M4 L=8	나사 M4 L=8	4	
29	Z1-M-1686-00	WASHER 3	와셔 3	4	
30	Z1-M-1687-00	WASHER 3	와셔 3	4	
31	Z1-M-1688-00	SCREW M3 L=14	나사 M3 L=14	4	
32	Z1-M-1689-00	SCREW M5 L=28	나사 M5 L=28	2	
33	Z1-M-1690-00	TIGHTEN PLATE	장력 조절 플레이트	1	
34	Z1-M-1691-00	MOUNTING PLATE	고정판	1	
35	Z1-M-1689-00	SYNCHRO BELT	SYNCHRO BELT	3500	
36	Z1-M-1692-00	PIN	핀	1	
37	Z1-M-1693-00	BELT PULLY	벨트풀리	1	
38	Z1-M-1694-00	BAFFLE	방음판	2	
39	Z1-M-1695-00	PLASTIC DRAG CHAIN	체인	1	
40	Z1-M-1499-00	SCREW M4 L=8	나사 M4 L=8	4	
41	Z1-M-1696-00	MOUNTING PLATE	고정판	1	
42	Z1-M-1697-00	SCREW M4 L=8	나사 M4 L=8	6	
43	Z1-M-1698-00	PLASTIC DRAG CHAIN	체인	1	
44	Z1-M-1583-00	SCREW M4 L=5.5	나사 M4 L=5.5	4	
45	Z1-M-1699-00	SCREW M4 L=8	나사 M4 L=8	2	
46	Z1-M-1700-00	MOUNTING PLATE	고정판	1	

J

피드 관계 (3)

FEEDING COMPONENTS (3)

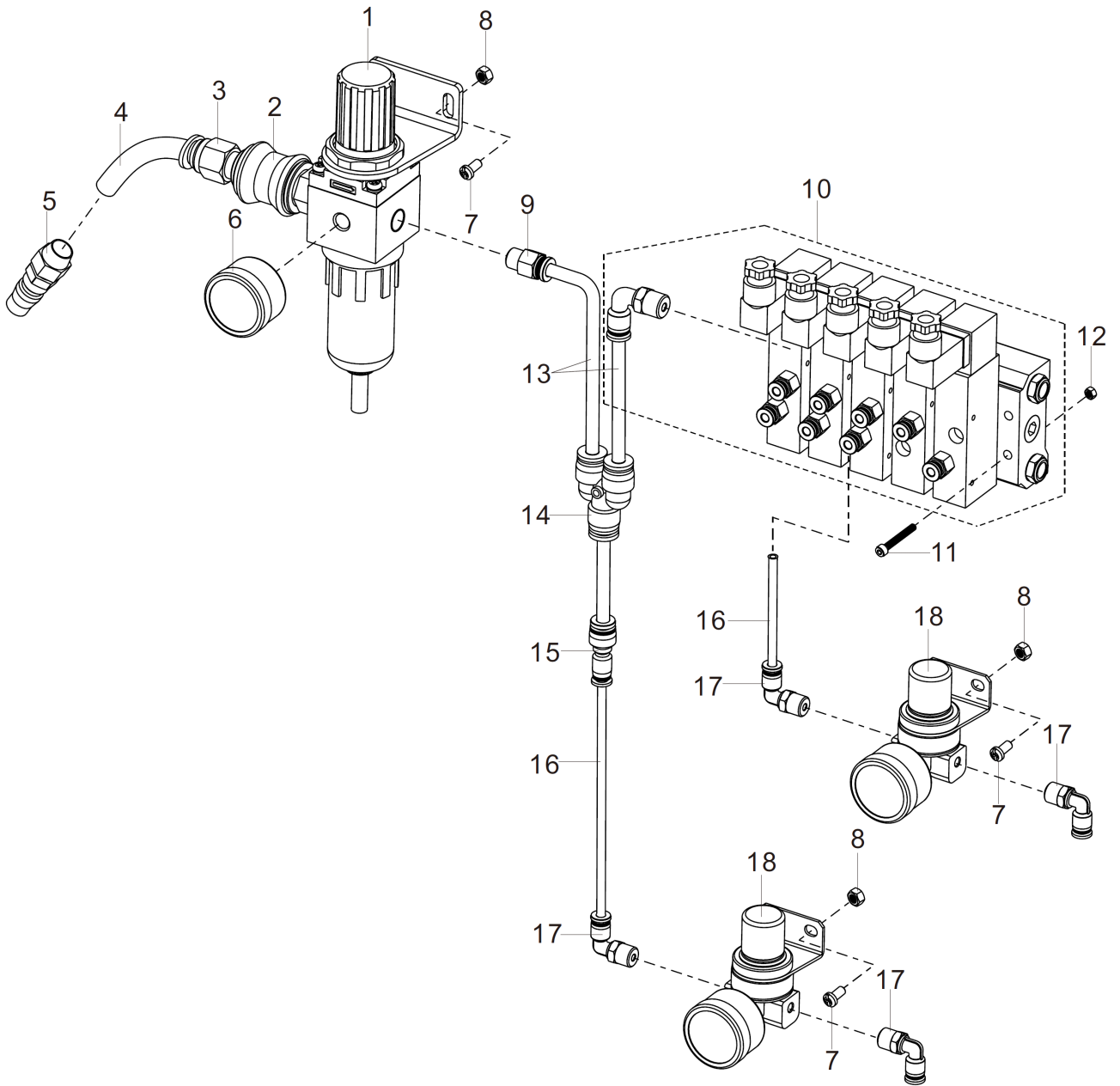


J

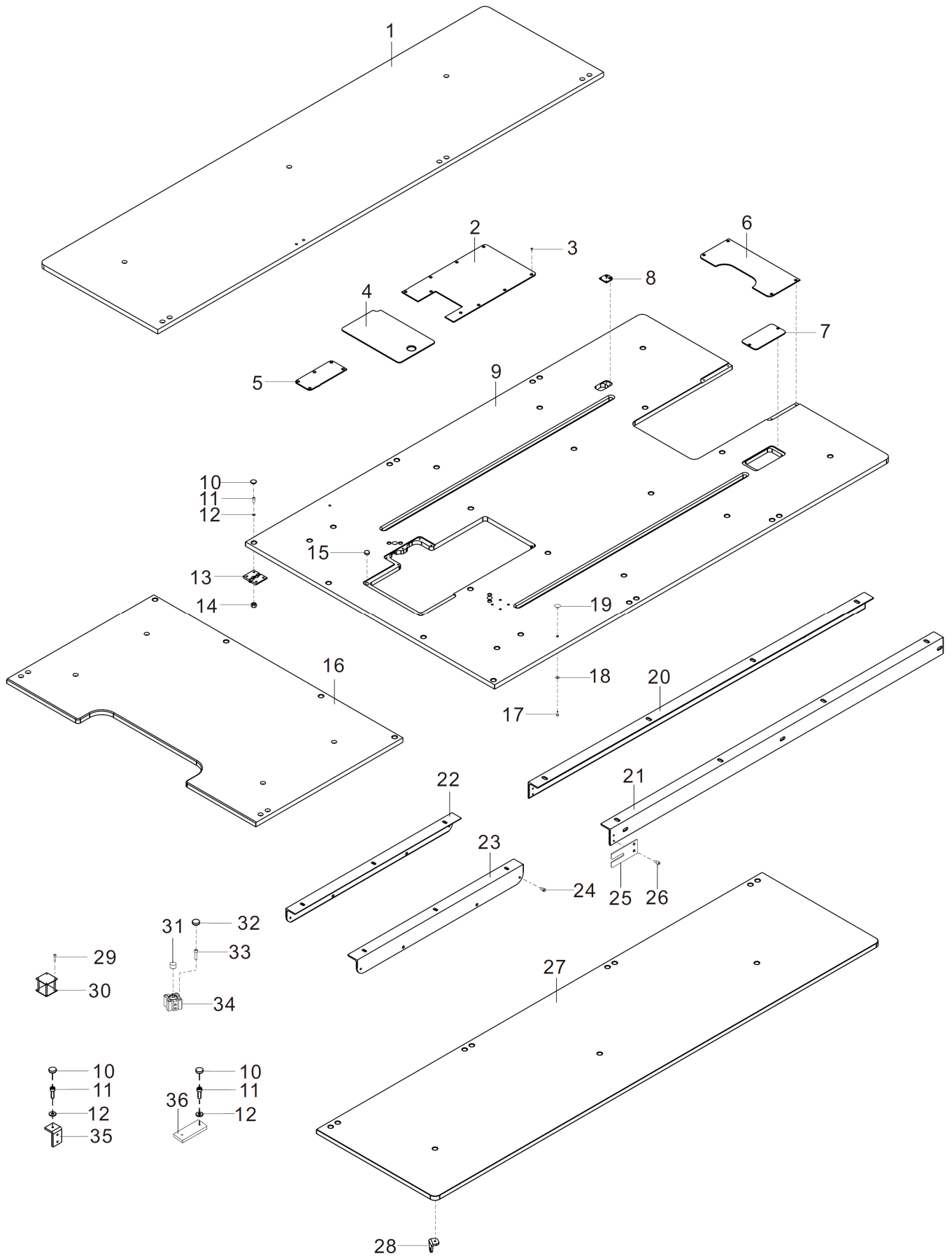
피드 관계 (3)

FEEDING COMPONENTS (3)

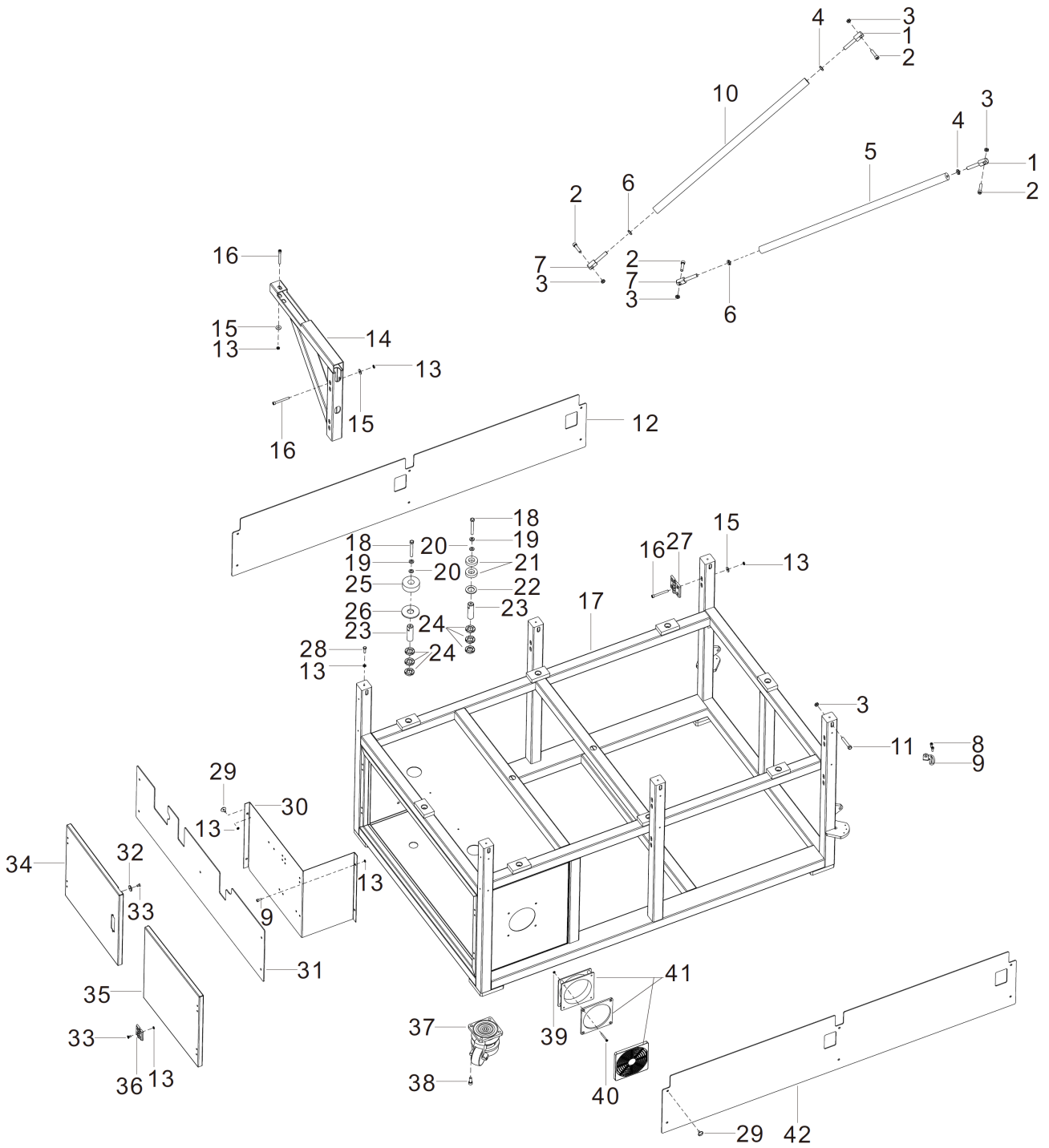
Ref.No.	Parts No.	Name of Parts	품 명	Q'ty	ReMark
1	Z1-M-1701-00	SCREW M5 L=25	나사 M5 L=25	4	
2	Z1-M-1509-00	WASHER 5	와셔 5	4	
3	Z1-M-1372-00	WASHER 5	와셔 5	4	
4	Z1-E-0025-00	STEPPING MOTOR	스텝핑 모터	1	
5	Z1-M-1702-00	WASHER 14	와셔 14	3	
6	Z1-M-1703-00	BEARING	베어링	1	
7	Z1-M-1704-00	Y-DRIVE GEAR	Y 구동 기어	1	
8	Z1-M-1416-00	SCREW M6 L=6	나사 M6 L=6	2	
9	Z1-M-1705-00	BEARING	베어링	2	
10	Z1-M-1706-00	Y-SYNCHRONOUS PULLEY	Y- 벨트 풀리	2	
11	Z1-M-1673-00	SCREW M5 L=8	나사 M5 L=8	4	
12	Z1-M-1707-00	SCREW M5 L=20	나사 M5 L=20	28	
13	Z1-M-1708-00	LINEAR GUIDE RAIL	선형 가이드 레일	2	
14	Z1-M-1709-00	SCREW M5 L=14	나사 M5 L=14	16	
15	Z1-M-1372-00	WASHER 5	와셔 5	16	
16	Z1-M-1710-00	WASHER 6	와셔 6	8	
17	Z1-M-1711-00	MOUNTING SEAT	고정판	2	
18	Z1-M-1712-00	WASHER 5	와셔 5	8	
19	Z1-M-1496-00	SCREW	나사	1	
20	Z1-M-1713-00	Y SENSOR	Y 센서	1	
21	Z1-M-1714-00	SENSOR MOUNTING PLATE	센서 고정판	1	
22	Z1-M-1697-00	SCREW M4 L=10	나사 M4 L=10	2	
23	Z1-M-1715-00	LIMIT BLOCK	리미트 블록	4	
24	Z1-M-1716-00	SCREW M5 L=12	나사 M5 L=12	8	
25	Z1-M-1717-00	PRESS PLATE	압력판	2	
26	Z1-M-1667-00	SCREW M5 L=16	나사 M5 L=16	16	
27	Z1-M-1372-00	WASHER 5	와셔 5	16	
28	Z1-M-1509-00	WASHER 5	와셔 5	16	
29	Z1-M-1718-00	SUPPORT SEAT	지지판	2	
30	Z1-M-1719-00	FEED SEAT	피드판	2	
31	Z1-M-1697-00	SCREW M4 L=8	나사 M4 L=8	1	
32	Z1-M-1413-00	WASHER 4	와셔 4	1	
33	Z1-M-1720-00	DETECTION PLATE	탐지 판	1	
34	Z1-M-1721-00	BEARING	베어링	4	
35	Z1-M-1722-00	TENSIONING PLATE	장력 조절 플레이트	4	
36	Z1-M-1657-00	SCREW M5 L=5	나사 M5 L=5	8	
37	Z1-M-1723-00	TENSIONING SHAFT	장력 축	4	
38	Z1-M-1724-00	TENSIONING SHAFT 2	장력 축2	2	
39	Z1-M-1328-00	SCREW M5 L=35	나사 M5 L=35	2	
40	Z1-M-1710-00	WASHER 6	와셔 6	2	
41	Z1-M-1725-00	NUT M5	너트 M5	2	
42	Z1-M-1726-00	Y-DRIVEN GEAR	Y-구동 풀리	2	
43	Z1-M-1727-00	SYNCHRONOUS BELT	벨트	5020	
44	Z1-M-1728-00	TENSIONING PLATE	장력 조절 플레이트	2	
45	Z1-M-1707-00	SCREW M5 L=20	나사 M5 L=20	6	



L 테이블 관계
SEWING BED COMPONENTS



M 바디 관계
MACHINE FRAME COMPONENTS



M 바디 관계 MACHINE FRAME COMPONENTS

Ref.No.	Parts No.	Name of Parts	품 명	Q'ty	ReMark
1	Z1-M-1778-00	JOINT A	조인트 A	4	
2	Z1-M-1779-00	SCREW M8 L=35	나사 M8 L=35	8	
3	Z1-M-1780-00	NUT M8	너트 M8	14	
4	Z1-M-1781-00	NUT M10	너트 M10	4	
5	Z1-M-1782-00	900-SUPPORT ROD B	900-지지로드 B	2	
6	Z1-M-1783-00	NUT M10-L	너트 M10-L	4	
7	Z1-M-1784-00	JOINT B	조인트 B	4	
8	Z1-M-1716-00	SCREW M5 L=12	나사 M5 L=12	6	
9	Z1-M-1785-00	SUPPORT BAR 1	지지대 1	2	
10	Z1-M-1786-00	900-SUPPORT ROD A	900-지지로드 A	2	
11	Z1-M-1787-00	SCREW M8 L=50	나사 M8 L=50	6	
12	Z1-M-1788-00	RIGHT BAFFLE	오른쪽 커버	1	
13	Z1-M-1758-00	NUT M6	너트 M6	42	
14	Z1-A-0101-00	900-AUXILIARY PLATEN SUPPORT ASSEMBLY	900-보조 지지대(조)	4	
15	Z1-M-1789-00	WASHER 6	와셔 6	36	
16	Z1-M-1790-00	SCREW M6 L=55	나사 M6 L=55	36	
17	Z1-M-1791-00	900-MACHINE FRAME	900-기계 프레임	1	
18	Z1-M-1792-00	SCREW M8 L=65	나사 M8 L=65	7	
19	Z1-M-1793-00	RUBBER PLATE B	고무판 B	7	
20	Z1-M-1794-00	WASHES 8	와셔 8	8	
21	Z1-M-1795-00	RUBBER PLATE A	고무 판 A	6	
22	Z1-M-1796-00	WASHER Φ 20	와셔 Φ 20	3	
23	Z1-M-1797-00	SCREW M20	나사 M20	8	
24	Z1-M-1798-00	RUBBER PLATE A	고무 판 A	24	
25	Z1-M-1799-00	RUBBER PLATE A	고무 판 A	5	
26	Z1-M-1800-00	WASHER Φ 20	와셔 Φ 20	5	
27	Z1-M-1801-00	METAL HINGE	경첩	8	
28	Z1-M-1802-00	SCREW M6 L=20	나사 M6 L=20	6	
29	Z1-M-1803-00	SCREW	나사	19	
30	Z1-M-1804-00	PARTITION	파티션	1	
31	Z1-M-1805-00	BACK BAFFLE	후면 커버	1	
32	Z1-M-1806-00	MAGNET	자석	2	
33	Z1-M-1807-00	SCREW M5 L=10	나사 M5 L=10	18	
34	Z1-M-1808-00	ELECTRIC CONTROL BOX LEFT DOOR	컨트롤 박스 왼쪽문	1	
35	Z1-M-1809-00	ELECTRIC CONTROL BOX ON THE RIGHT DOOR	컨트롤 박스 오른쪽문	1	
36	Z1-M-1810-00	METAL HINGE	금속 경첩	4	
37	Z1-M-1811-00	INTEGRAL ANGLE WHEEL	캐스터	4	
38	Z1-M-1401-00	SCREW M8 L=20	나사 M8 L=20	16	
39	Z1-M-1269-00	NUT M4	너트 M4	4	
40	Z1-M-1812-00	SCREW M4 L=40	나사 M4 L=40	4	
41	Z1-M-1813-00	COOLING FAN	냉각 팬	1	
42	Z1-M-1814-00	LEFT BAFFLE	왼쪽 커버	1	

