



PARTS BOOK

SPS/HT-5050B1 Series

SPS/HT-8050B1 Series

**Electronically Controlled Rotary Head
Auto Pattern Sewing Machine**

PME-180427

Warning

1. 조에 속한 파트는 개별 조립 시 제품의 파손 또는 재봉 불량 발생될 수 있어 해당 파트에 대한 주문 시에는 조 품목으로만 구입이 가능합니다.
2. 본 책자는 Parts Book으로 제작되었으므로 매뉴얼로 사용 불가합니다.
3. 사전 예고 없이 사양이 변경 될 수도 있습니다.

1. The parts classified as ass'y items may cause damage to the machine or bad sewing when they are separately assembled. Hence, when they are ordered, they can be purchased as ass'y items only.
2. This is a parts book. It cannot be used as a manual.
3. Parts are Subject to change in Design Without Prior Notice.

Note

- 썬스타 제품의 부품은 아래 인터넷주소로 접속하시어 신청할 수 있습니다.
<http://www.sunstarcs.com>
- 가입된 회원께서는 썬스타 포탈 사이트에 로그인후 필요한 부품을 신청할 수 있습니다.
- 부품관리-발주관리-발주등록 항목에서 부품번호와 신청수량을 입력하여 등록하시면 발주가 됩니다.
- 부품번호를 모르시는 경우 파트북 조회를 클릭하시고 사용하는 기종을 검색하여 선택하시면 해당 기종의 파트북을 조회할 수 있습니다.
- 파트북은 관계별로 구분되어 있으며 관계를 알고 있다면 부품 찾기가 용이합니다.

- You can make an order for the parts of Sunstar machine to connect internet address.
<http://www.sunstarcs.com>
- You can request for parts you want after login if you are a registered member.
- In parts Management - Order Management - Order Registration entry, you can place an order by entering the part number and quantity.
- If you don't know the parts number, click the parts book menu bar.
- In a download list, you can read parts book by searching model you use.
- This parts book is classified by the mechanism, therefore you can find part easily.

목 차

CONTENTS

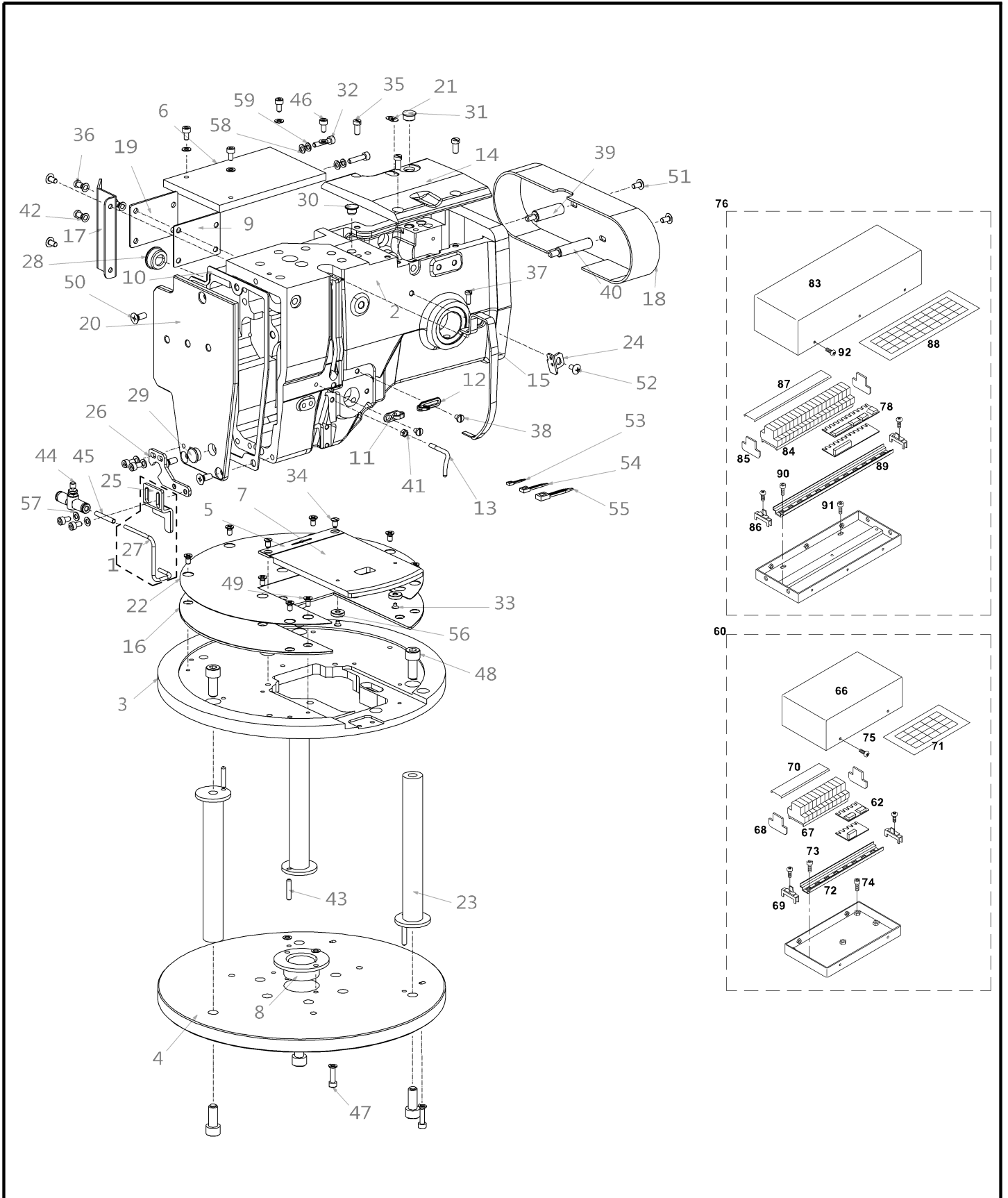
A. Machine Body Mechanism	5
B. Arm Turn Moving Mechanism	8
C. Lifting Mechanism	10
D. Upper Shaft & Needle Bar Mechanism	12
E. Presser Foot Mechanism	14
F. Bed Turn Moving Mechanism	17
G. Lower Shaft & Hook Mechanism	19
H. Thread Trimmer Mechanism	22
I-1. X-Moving Mechanism(5050)	24
I-2. X-Moving Mechanism(8050)	27
J. Y-Moving Mechanism	30
K. Palette Mechanism	33
L. Thread Tension Adjustment & Upper Thread Holding Device Mechanism	35
M. The Third Thread Tension Adjustment Mechanism	37
N. Hand Pulley & Wiper Mechanism	39

O. Bobbin Winder Mechanism	41
P-1. Body & Table Mechanism(5050)	43
P-2. Body & Table Mechanism(8050)	46
Q. Spool Mechanism	49
R. Lubrication Mechanism	51
S. Pneumatic Mechanism	53
T. AMP Box Mechanism	55
U. Control Box Mechanism	58
V. Operation Box Mechanism	61
W. Acceories Mechanism	63
X. Head Defense Mechanism(Option)	65

A

Machine Body Mechanism

두부 외장 관계

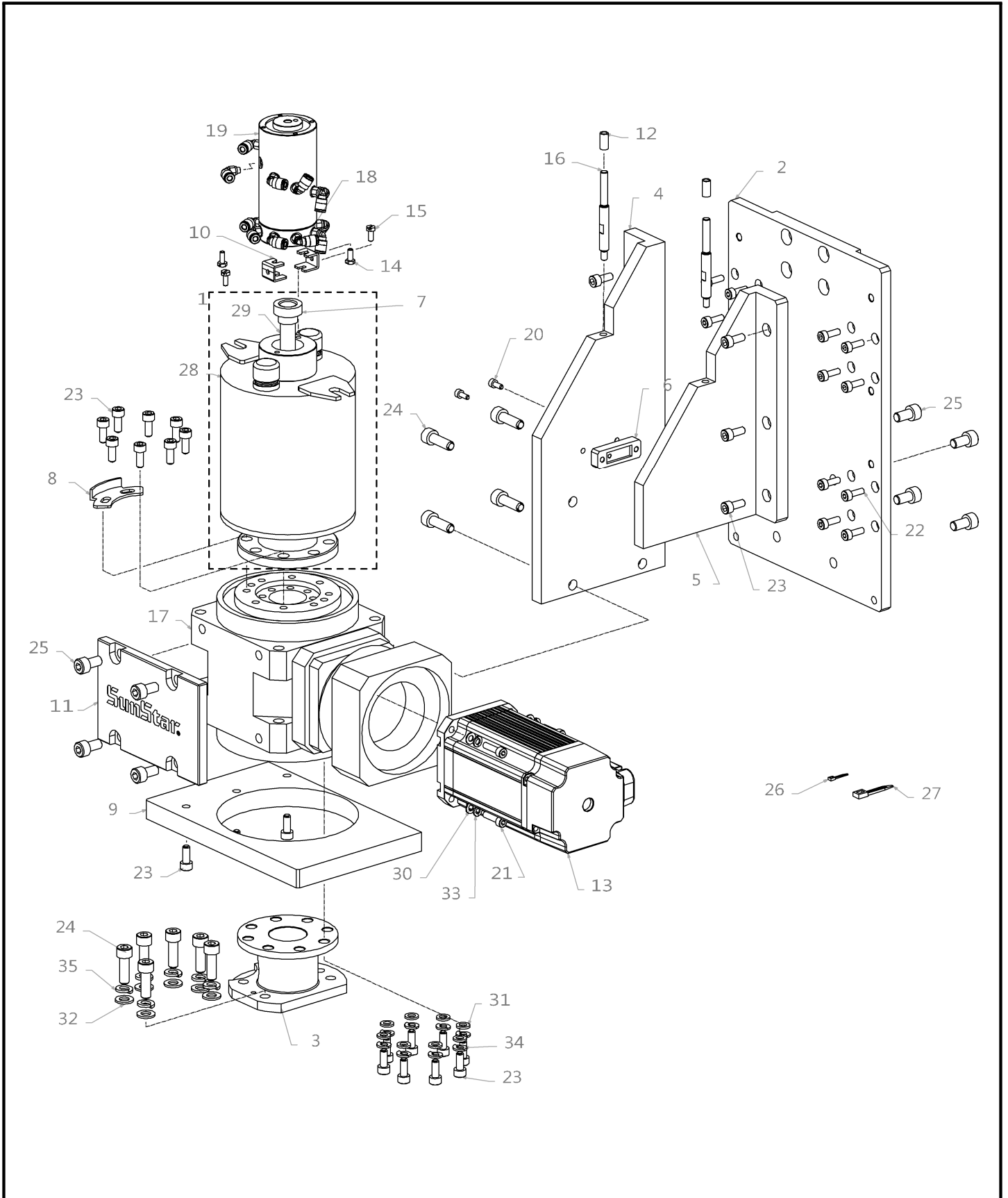


Ref. No	Part No.	Part Name	품 명	Applicat iondate	Interchan geability	Hard ware	Q'ty	Re marks
1	AWP-PS001300	Wiper Assembly	와이퍼(조)				1	
2	CAB-AA017402	Arm	암				1	
3	CAB-AB004803	Bed	베드				1	
4	CAB-BA000603	Bed Base	베드 베이스				1	
5	CGA-GA017701	Needle Plate	침판				1	
6	CMB-BB009900	Motor Cover	모터 커버				1	
7	CMB-BJ008900	Slide Plate	미끄럼 판				1	
8	CMB-BN000101	Bed Cable Guide	베드 케이블 가이드				1	
9	CMB-FC000200	Left Cover Gasket	좌측 커버 개스킷				1	
10	CMB-FC007801	Face Plate Gasket	면판 개스킷				1	
11	CMB-HK000200	Thread Guide	실안내				1	
12	CMB-HK000600	Thread Guide	실안내				1	
13	CMB-HK001100	Thread Guide	실안내				1	
14	CMB-LA024800	Top Cover	윗뚜껑				1	
15	CMB-LA024900	Thread Take Up Lever Cover	실채기 커버				1	
16	CMB-LA025000	Bed Cover	베드 커버				1	
17	CMB-LA050200	Safety Cover	안전 커버				1	
18	CMB-LA050400	Belt Cover	벨트 커버				1	
19	CMB-LB010200	Left Cover	좌측 커버				1	
20	CMB-LB010302	Face Plate	면판				1	
21	CMB-LD000100	Oil Sticker	오일 스티커				1	
22	CMB-LF001200	Bed Cover Film	베드 커버 필름				1	
23	CST-BJ001701	Bed Support	베드 지지대				3	
24	CTA-BB001900	Thread Guide	실안내				1	
25	CWP-BB000300	Wiper Bracket	와이퍼 브래킷				1	
26	CWP-BJ000700	Wiper Base Plate	와이퍼 베이스 판				1	
27	CWP-BQ000300	Wiper	와이퍼				1	
28	DPK-CB000101	Rubber Cap	부착형 고무마개				1	
29	DPK-CB000201	Rubber Cap	부착형 고무마개				1	
30	DPK-CB000801	Rubber Cap	부착형 고무마개				1	
31	DPK-CB001101	Rubber Cap	부착형 고무마개				1	
32	DSC-AC000900	Bolt	육각구멍볼이 볼트				2	
33	DSC-BB001600	Screw	접시 작은나사				2	
34	DSC-BC000100	Screw	등근접시 작은나사				2	
35	DSC-BF008400	Screw	납작 작은나사				3	
36	DSC-BJ000200	Screw	등근납작 작은나사				3	
37	DSC-BJ000301	Screw	등근납작 작은나사				1	
38	DSC-BJ001300	Screw	등근납작 작은나사				2	
39	DSC-HB005500	Stud Screw	원형 지지나사				1	
40	DSC-HB005601	Stud Screw	원형 지지나사				1	
41	DSN-AA001100	Nut	육각 너트				1	
42	DWS-AA001101	Washer	원형 평와셔				5	
43	PPN-AA000900	Pin	평행핀				3	
44	PPP-AB000200	Speed Controller	스피드 콘트롤러				1	
45	PPP-AD000100	Air Hose	에어 호스				1	
46	PSC-AC004100	Bolt	육각구멍볼이 볼트				8	
47	PSC-AC009400	Bolt	육각구멍볼이 볼트				2	
48	PSC-AC016000	Bolt	육각구멍볼이 볼트				6	
49	PSC-BB000400	Screw	접시 작은나사				11	
50	PSC-BB004000	Screw	접시 작은나사				3	

B

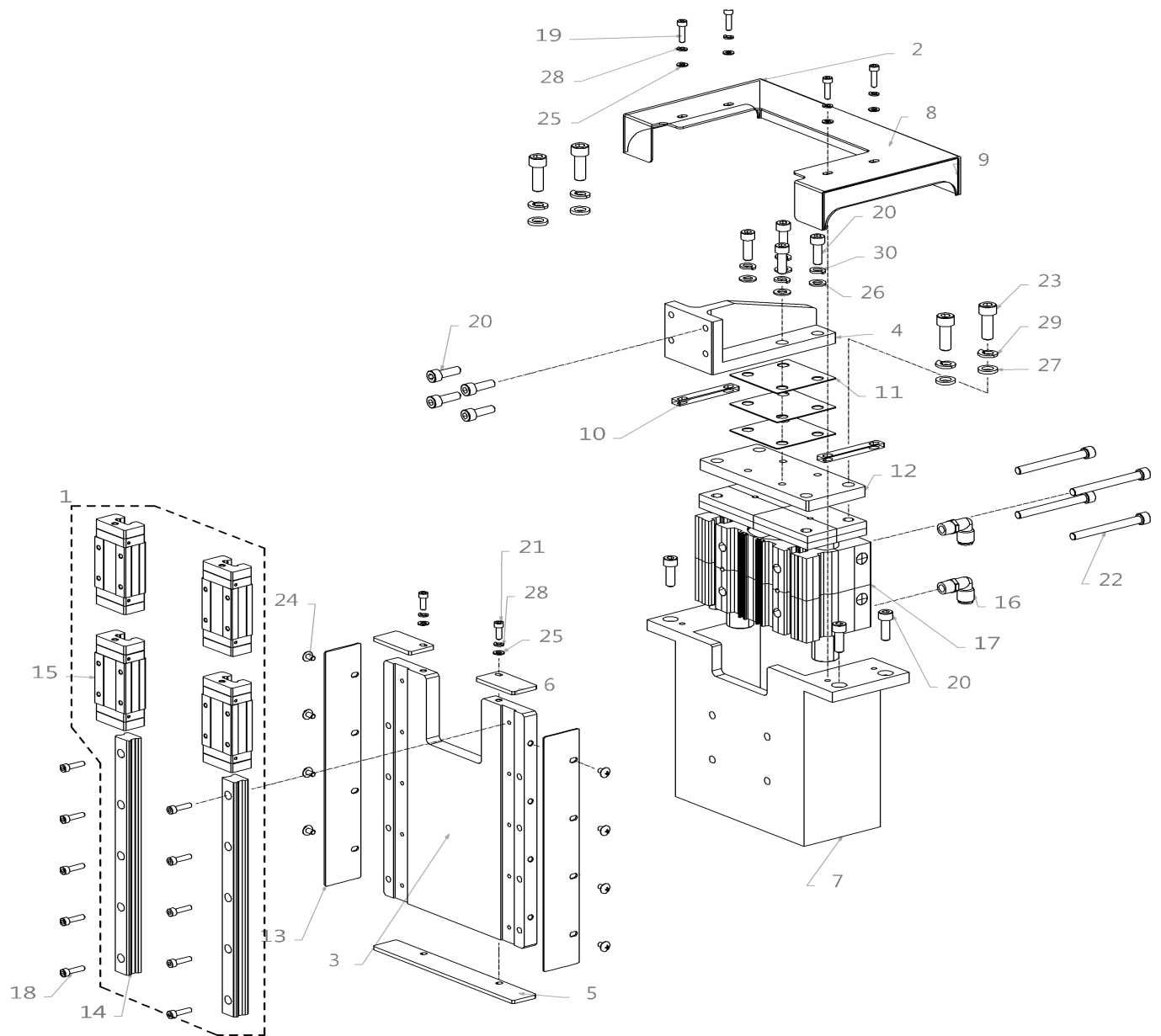
Arm Turn Moving Mechanism

암 회동 관계



Lifting Mechanism

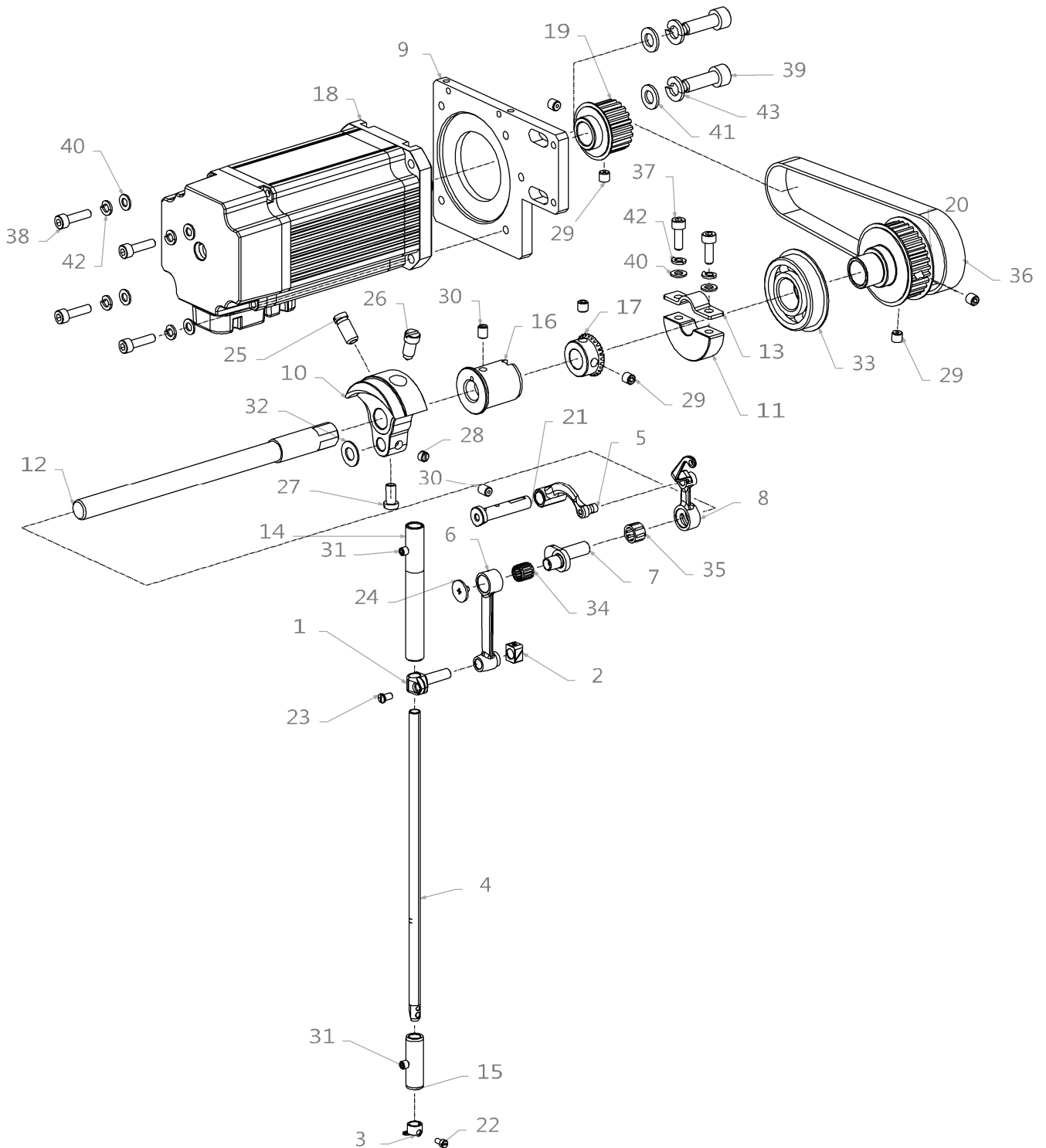
리프팅 관계



D

Upper Shaft & Needle Bar Mechanism

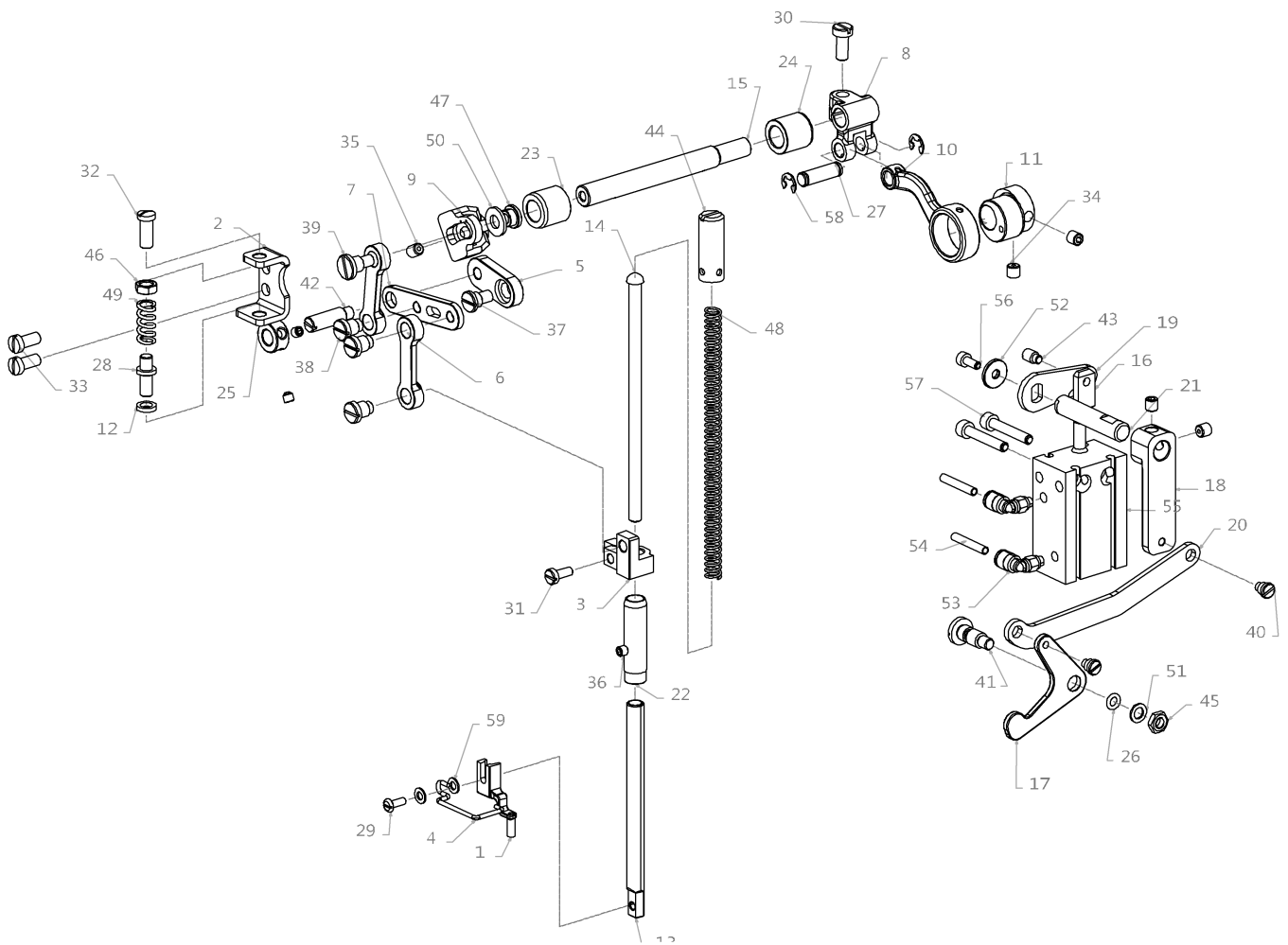
상축 및 바늘대 관계



E

Presser Foot Mechanism

노루발 관계

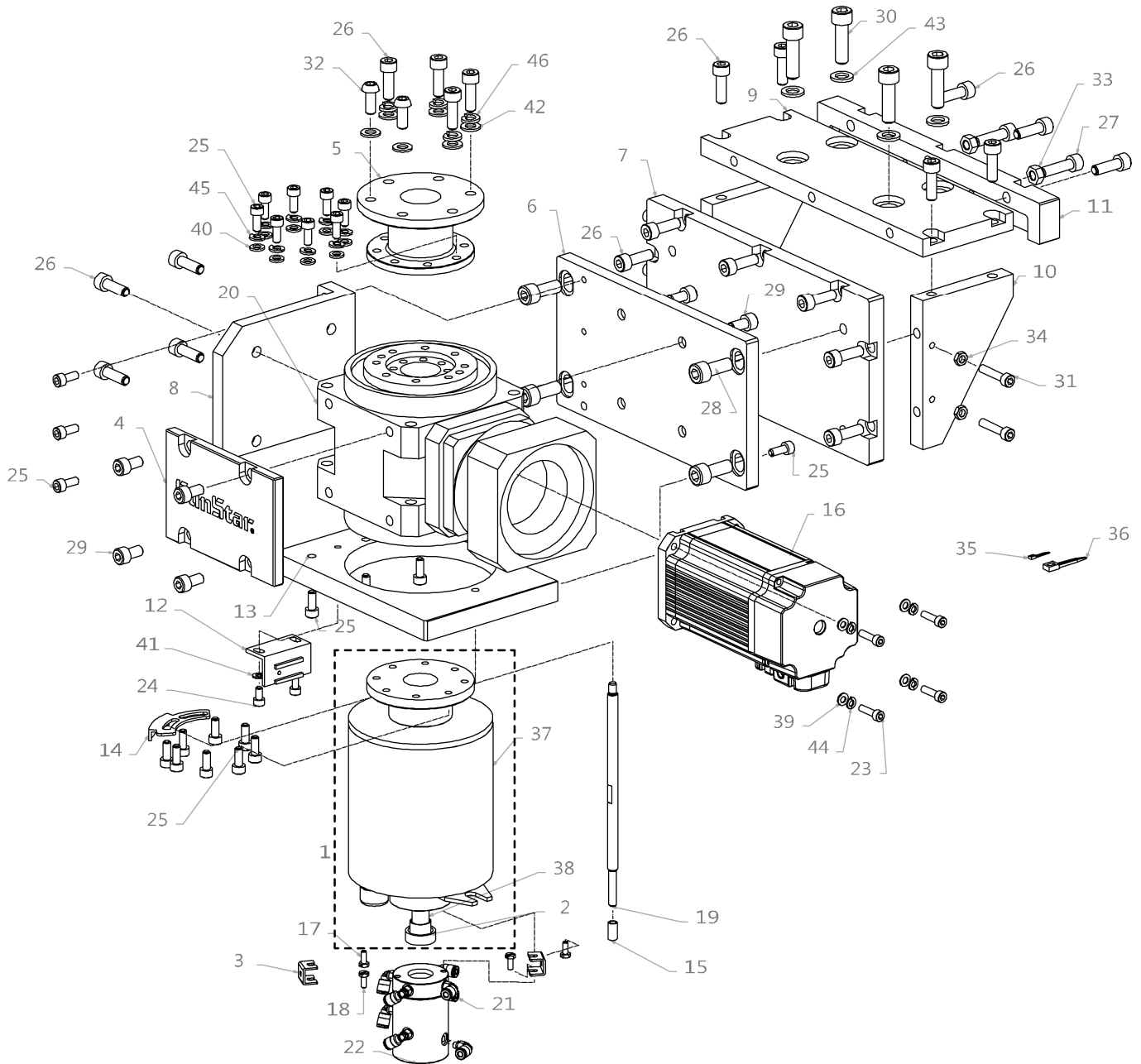


Ref. No	Part No.	Part Name	품 명	Applicat iondate	Interchan geability	Hard ware	Q'ty	Re marks
1	CGA-GC002100	Presser Foot	노루발				1	
2	CPB-BB000100	Position Link Stopper Bracket	위치 링크 스토퍼 브래킷				1	
3	CPB-BF000100	Presser Bar Holder	누름대 홀더				1	
4	CPB-BH000100	Finger Guard	핑거 가드				1	
5	CPB-CA000100	Position Link	위치 링크				1	
6	CPB-CA000200	Presser Link	노루발 링크				2	
7	CPB-CA000300	Presser Drive Link	노루발 구동 링크				1	
8	CPB-CB000100	Presser Fork Crank	노루발 포크 크랭크				1	
9	CPB-CB000202	Presser Adjusting Crank	노루발 조절 크랭크				1	
10	CPB-CC000101	Presser Cam Connecting Rod	노루발 구동캠 연결로드				1	
11	CPB-DC000101	Presser Drive Cam	노루발 구동캠				1	
12	CPB-FB000100	Position Link Stopper Rubber	위치 링크 스토퍼 고무				1	
13	CPB-KB000100	Presser Bar	누름대				1	
14	CPB-KC000100	Presser Adjusting Bar	압력 조절 봉				1	
15	CPB-KF000100	Presser Drive Shaft	노루발 구동축				1	
16	CPM-BM000400	Cylinder Knuckle	실린더 너클				1	
17	CPM-CA000100	Lifting Link	올림 링크				1	
18	CPM-CA000900	Lifting Link	올림 링크				1	
19	CPM-CB000900	Presser Bar Lifting Crank	누름대 올림 크랭크				1	
20	CPM-CC000300	Lifting Connecting Rod	올림 연결 로드				1	
21	CPM-KC000500	Lifting Link Shaft	올림 링크 축				1	
22	DBS-DA000900	Bushing	일반형 부싱				1	
23	DBS-DA001000	Bushing	일반형 부싱				1	
24	DBS-DA001100	Bushing	일반형 부싱				1	
25	DCL-AA000400	Collar	고정나사형 칼라				1	
26	DPK-BA000400	O-Ring	운동용(P) 오링				1	
27	DPN-AA000300	Pin	평행핀				1	
28	DPN-BB000100	Locating Pin	위치결정핀				1	
29	DSC-BA000200	Screw	냄비 작은나사				1	
30	DSC-BF000700	Screw	납작 작은나사				1	
31	DSC-BF001000	Screw	납작 작은나사				1	
32	DSC-BJ000500	Screw	등근납작 작은나사				1	
33	DSC-BJ000600	Screw	등근납작 작은나사				2	
34	DSC-CB000400	Set Screw	육각구멍볼이 멈춤나사				4	
35	DSC-CB000500	Set Screw	육각구멍볼이 멈춤나사				1	
36	DSC-CB000700	Set Screw	육각구멍볼이 멈춤나사				3	
37	DSC-FA000300	Hinge Screw	납작 단나사				1	
38	DSC-FA000400	Hinge Screw	납작 단나사				3	
39	DSC-FA000500	Hinge Screw	납작 단나사				1	
40	DSC-FA001200	Hinge Screw	납작 단나사				2	
41	DSC-FA001700	Hinge Screw	납작 단나사				1	
42	DSC-FF000100	Hinge Screw	무두 단나사				1	
43	DSC-FF000900	Hinge Screw	무두 단나사				1	
44	DSC-HA000901	Presser Adjusting Screw	압력조절나사				1	
45	DSN-AA000400	Nut	육각 너트				1	
46	DSN-AA000500	Nut	육각 너트				1	
47	DSN-CF000101	Guide Nut	가이드 너트				1	
48	DSP-AA000200	Compression Spring	압축 코일 스프링				1	
49	DSP-AA000300	Compression Spring	압축 코일 스프링				1	
50	DWS-AA001000	Washer	원형 평와셔				1	

F

Bed Turn Moving Mechanism

베드 회동 관계

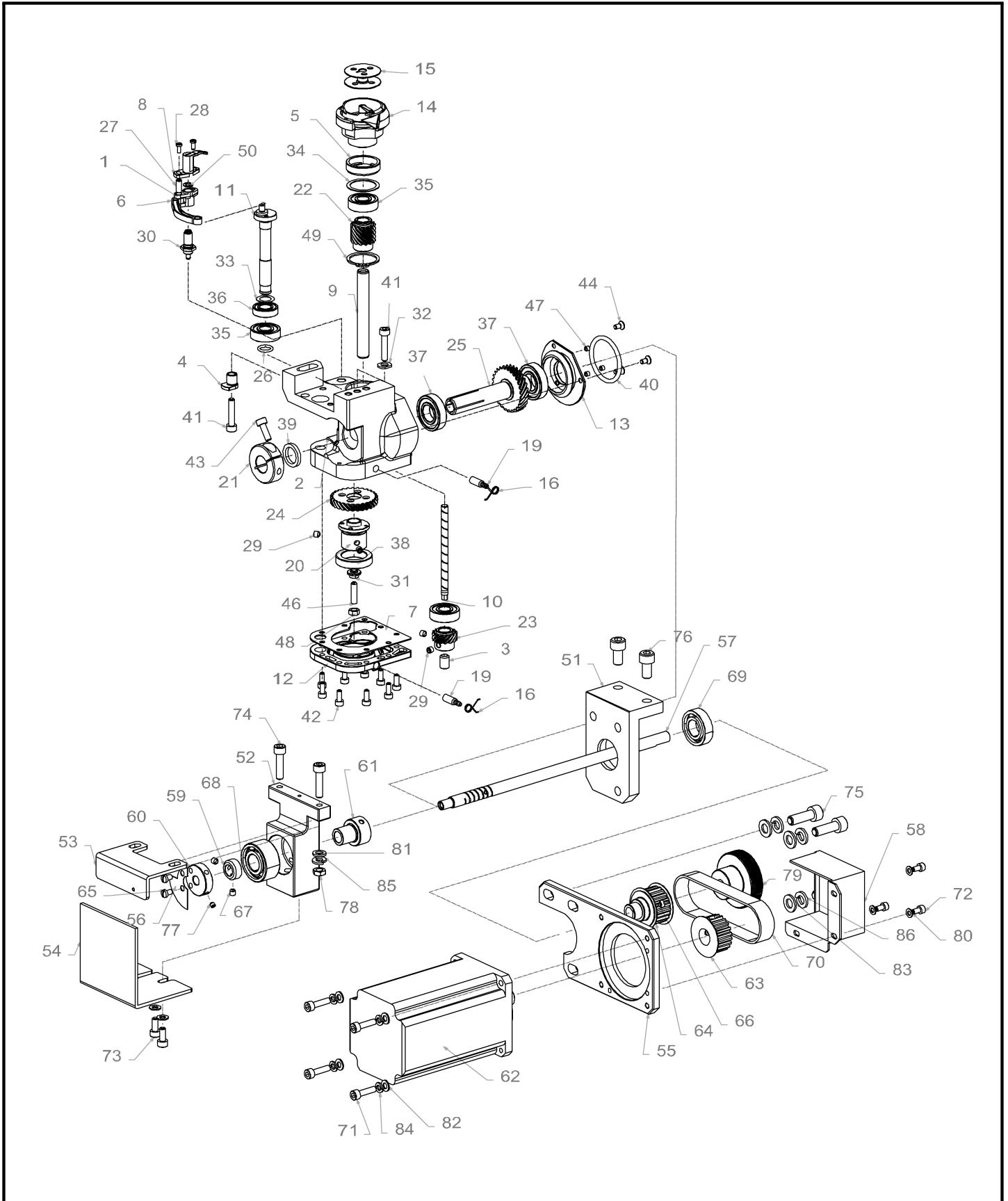


Ref. No	Part No.	Part Name	품 명	Applicat iondate	Interchan geability	Hard ware	Q'ty	Re marks
1	ABT-PS000200	Slip Ring Ass'y	슬립링(조)				1	
2	CAT-BD000100	Rubber For Air Cable Hose	공압 케이블 호스 고무				1	
3	CAT-BK000200	Rotary Jack Support Block	로터리 잭 지지 블록				2	
4	CAT-LB000101	Speed Reducer Cover	감속기 커버				1	
5	CBT-BA000101	Bed Turning Flange	베드 회동 플랜지				1	
6	CBT-BA000201	Speed Reducer Base	감속기 베이스				1	
7	CBT-BB000201	Bed Base Bracket	베드 베이스 브래킷				1	
8	CBT-BB000301	Speed Reducer Bracket	감속기 브래킷				1	
9	CBT-BB000402	Bed Base Bracket	베드 베이스 브래킷				1	
10	CBT-BB000501	Bed Base Bracket	베드 베이스 브래킷				2	
11	CBT-BB000601	Bed Base Bracket	베드 베이스 브래킷				1	
12	CBT-BB000801	Sensor Bracket	센서 브래킷				1	
13	CBT-BB001400	Speed Reducer Bracket	감속기 브래킷				1	
14	CBT-BB001901	Sensor Bracket	센서 브래킷				1	
15	CCP-FA000101	Stopper Rubber	스토퍼 고무				1	
16	DMT-AD000100	Servo Motor(750W)	서보 모터(750W)				1	
17	DSC-AA001500	Bolt	육각 볼트				2	
18	DSC-AA004400	Bolt	육각 볼트				2	
19	DSC-HB003800	Stud Screw	원형 지지나사				1	
20	PGR-CB000100	Bevel Gear Reducer	베벨 감속기				1	
21	PPP-AA003100	Fitting	피팅				8	
22	PPP-DC000200	Rotary Jack	로터리 잭				1	
23	PSC-AC003700	Bolt	육각구멍볼이 볼트				4	
24	PSC-AC004500	Bolt	육각구멍볼이 볼트				2	
25	PSC-AC005800	Bolt	육각구멍볼이 볼트				24	
26	PSC-AC008300	Bolt	육각구멍볼이 볼트				22	
27	PSC-AC008400	Bolt	육각구멍볼이 볼트				2	
28	PSC-AC009900	Bolt	육각구멍볼이 볼트				4	
29	PSC-AC013100	Bolt	육각구멍볼이 볼트				8	
30	PSC-AC024100	Bolt	육각구멍볼이 볼트				4	
31	PSC-AC026700	Bolt	육각구멍볼이 볼트				4	
32	PSC-AG001000	Bolt	둥근 육각구멍볼이 볼트				2	
33	PSN-AA000500	Nut	육각 너트				2	
34	PSN-AA000900	Nut	육각 너트				4	
35	PTC-AG000100	Cable Tie	케이블 타이				6	
36	PTC-AG000300	Cable Tie	케이블 타이				6	
37	PTC-AM000400	Slip Ring	슬립링				1	
38	PTC-BA000500	Duct Hose	덕트 호스				1	
39	PWS-AA000400	Washer	원형 평와셔				4	
40	PWS-AA001400	Washer	원형 평와셔				8	
41	PWS-AA001500	Washer	원형 평와셔				2	
42	PWS-AA001700	Washer	원형 평와셔				6	
43	PWS-AA005700	Washer	원형 평와셔				4	
44	PWS-CA000800	Spring Washer	스프링 와셔				4	
45	PWS-CA001000	Spring Washer	스프링 와셔				8	
46	PWS-CA002000	Spring Washer	스프링 와셔				4	

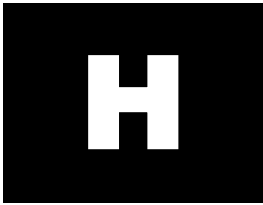
G

Lower Shaft & Hook Mechanism

하축 및 훅 관계

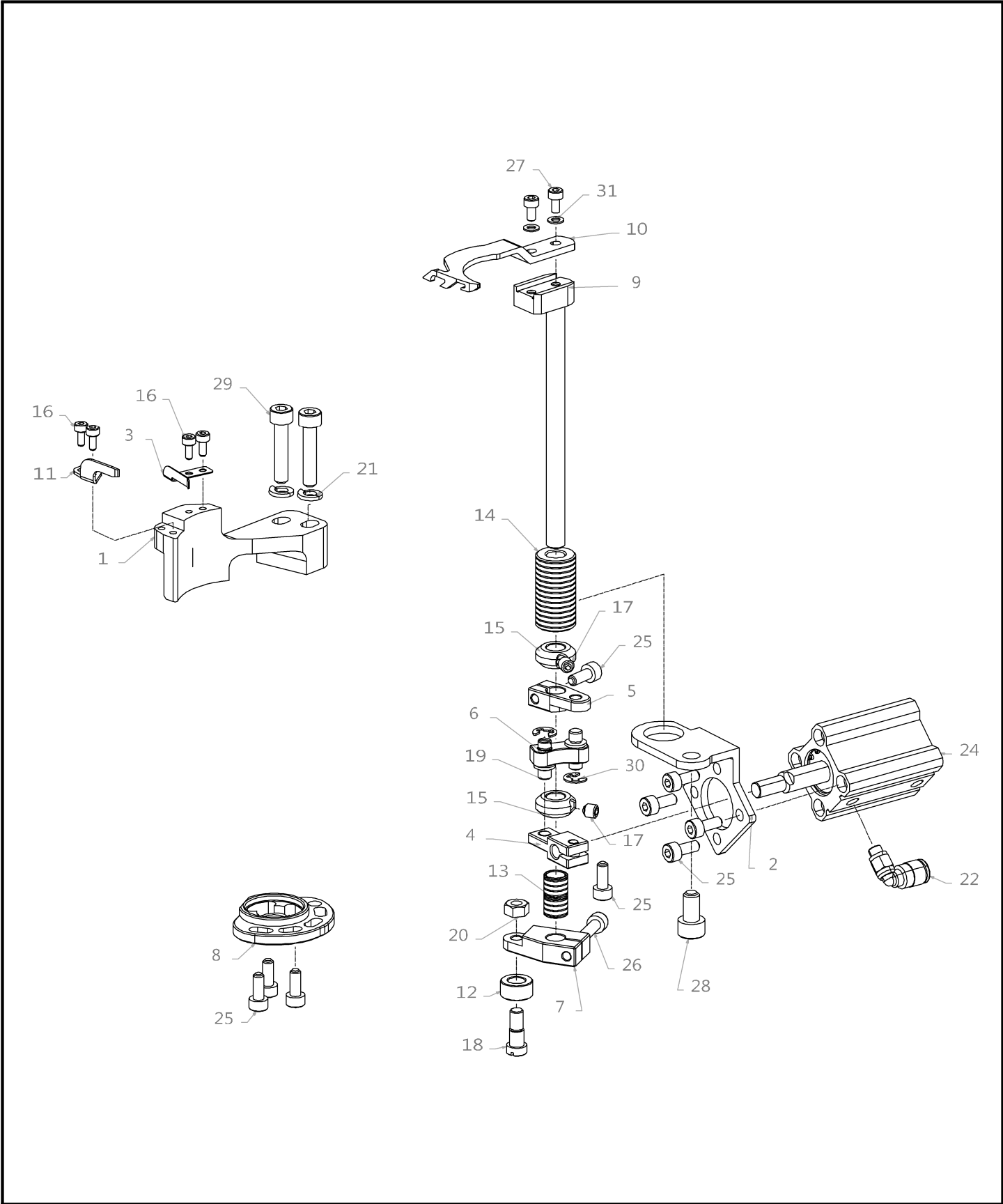


Ref. No	Part No.	Part Name	품 명	Applicat iondate	Interchan geability	Hard ware	Q'ty	Re marks
1	CHB-BA000500	Opener Base	오프너 베이스				1	
2	CHB-BA005201	Hook Base(R)	훅베이스(우)				1	
3	CHB-BF000300	Hook Shaft Holder	훅 축 홀더				1	
4	CHB-BF000400	Hook Base Fixed Holder	훅베이스 고정 홀더				1	
5	CHB-BN000100	Hook Support Ring	훅 받침 링				1	
6	CHB-CA000200	Opener Link	오프너 링크				1	
7	CHB-FC000200	Hook Base Cover Gasket	훅베이스 커버 개스킷				1	
8	CHB-HN000201	Opener	오프너				1	
9	CHB-KC000101	Hook Shaft	훅 축				1	
10	CHB-KC000200	Hook Shaft	훅 축				1	
11	CHB-KZ000101	Opener Shaft	오프너 축				1	
12	CHB-LA000200	Hook Base Cover(R)	훅베이스 커버(우)				1	
13	CHB-LA000300	Hook Base Cover(F)	훅베이스 커버(전)				1	
14	CHK-HA001100	Hook	훅				1	
15	CHK-HB000901	Bobbin	보빈				1	
16	CLB-BF000200	Oil Hose Holder	호스잡이				2	
17	CLB-JD000300	Oil Wick	유심				2	
18	CLB-JG000500	Oil Hose	급유 호스				1	
19	CLB-JP004300	Nipple	니플				2	
20	DBS-DB005300	Bushing	플렌지형 부싱				1	
21	DCL-AC000500	Collar	슬릿형 칼라				1	
22	DGR-AB001500	Helical Gear	헬리컬 기어				1	
23	DGR-AB001600	Helical Gear	헬리컬 기어				1	
24	DGR-AB001700	Helical Gear	헬리컬 기어				1	
25	DGR-AB001801	Helical Gear	헬리컬 기어				1	
26	DPK-BA000500	O-Ring	운동용(P) 오링				1	
27	DPN-AA012100	Pin	평행핀				1	
28	DSC-BF006200	Screw	납작 작은나사				2	
29	DSC-CB000700	Set Screw	육각구멍붙이 멈춤나사				4	
30	DSC-FG001500	Hinge Screw	무두받침 단나사				1	
31	DSN-CY000700	Fixed Nut	고정 너트				1	
32	DWS-AA014300	Washer	원형 평와셔				1	
33	DWS-AA014700	Washer	원형 평와셔				1	
34	DWS-AA014800	Washer	원형 평와셔				1	
35	PBR-AA008100	Ball Bearing	볼 베어링				3	
36	PBR-AA008200	Ball Bearing	볼 베어링				1	
37	PBR-AA008301	Ball Bearing	볼 베어링				2	
38	PPK-AA001100	Oil Seal	S형 오일씰				1	
39	PPK-AD000200	Oil Seal	G형 오일씰				1	
40	PPK-BA001900	O-Ring	운동용(P) 오링				1	
41	PSC-AC000100	Bolt	육각구멍붙이 볼트				2	
42	PSC-AC000200	Bolt	육각구멍붙이 볼트				9	
43	PSC-AC003900	Bolt	육각구멍붙이 볼트				1	
44	PSC-BB000400	Screw	접시 작은나사				3	
45	PSC-CB000300	Set Screw	육각구멍붙이 멈춤나사				2	
46	PSC-CB002800	Set Screw	육각구멍붙이 멈춤나사				1	
47	PSC-CB002900	Set Screw	육각구멍붙이 멈춤나사				3	
48	PSN-AA000700	Nut	육각 너트				1	
49	PSR-AA001600	C-Ring	C형(축용) 멈춤링				1	
50	PSR-AC000300	E-Ring	E형 멈춤링				1	



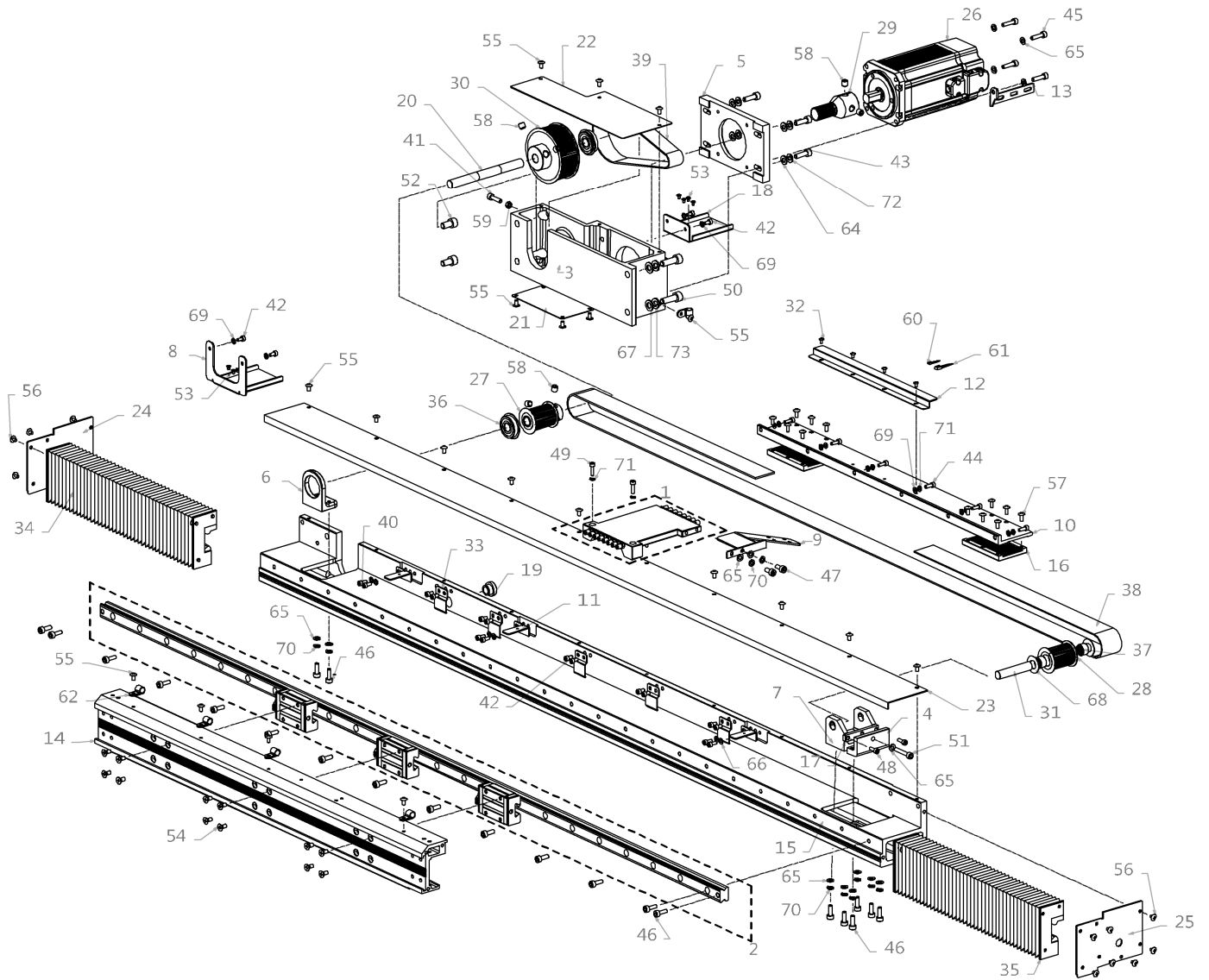
Thread Trimmer Mechanism

사절 관계



X-Moving Mechanism(5050)

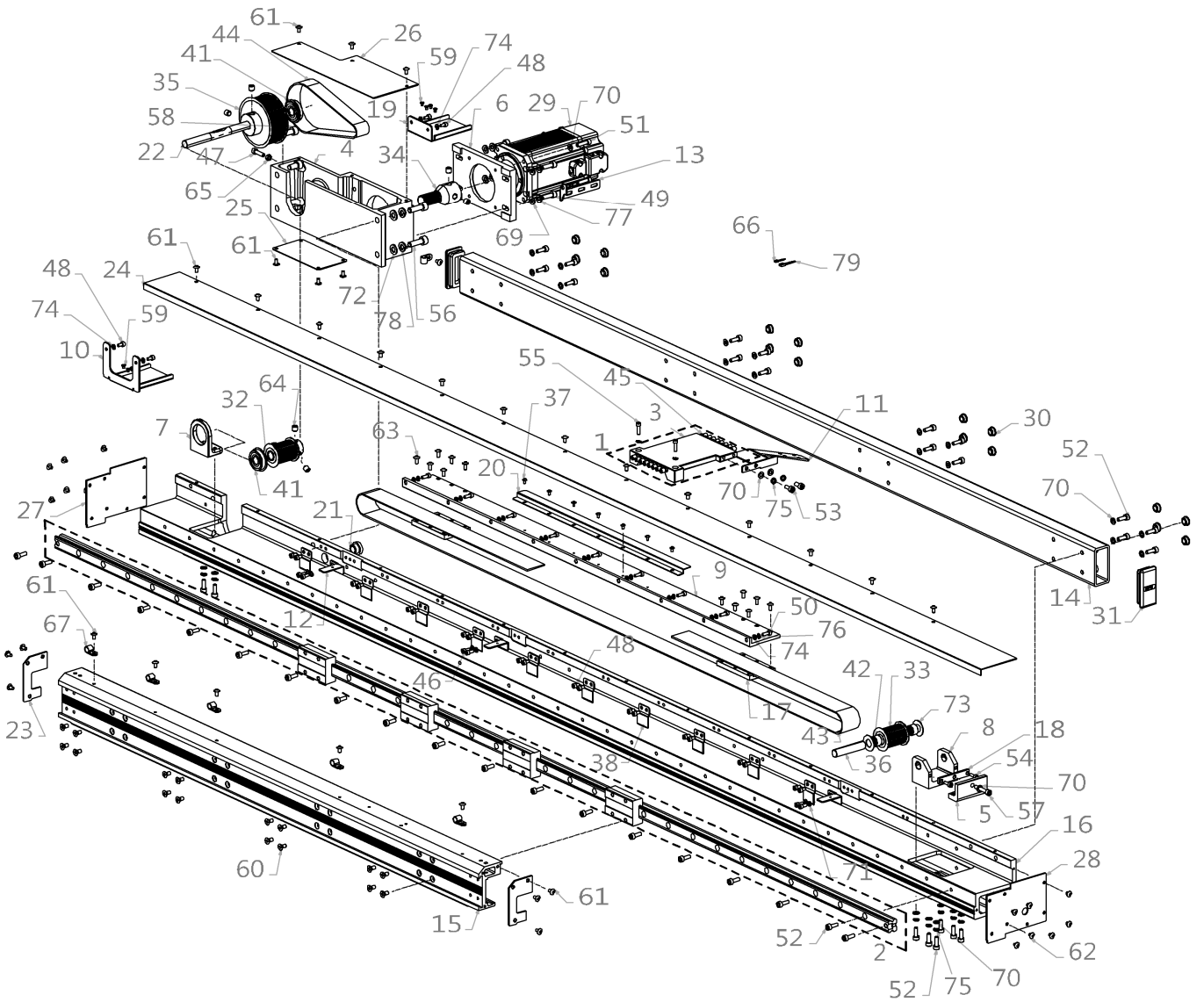
X-이송 관계 (5050)



Ref. No	Part No.	Part Name	품 명	Applicat iondate	Interchan geability	Hard ware	Q'ty	Re marks
1	AAR-PS001300	Hose Clamp Assembly	호스 클램프(조)				1	
2	AXF-PS000900	LM Guide Assembly	LM 가이드(조)				1	
3	CXF-BA001700	X-Motor Base	X-모터 베이스				1	
4	CXF-BB002300	X-Tension Adjusting Bracket	X-장력 조절 브래킷				1	
5	CXF-BB002400	X-Motor Bracket	X-모터 브래킷				1	
6	CXF-BB002500	X-Drive Shaft Bracket	X-구동축 브래킷				1	
7	CXF-BB002601	X-Driven Shaft Bracket	X-종동축 브래킷				1	
8	CXF-BB002800	X-Motor Cable Guide Bracket	X-모터 케이블 가이드 브래킷				1	
9	CXF-BB002900	Cable Holder Bracket	케이블 홀더 브래킷				1	
10	CXF-BB003000	Belt Fixed Plate Block	벨트 고정판 블록				1	
11	CXF-BB004000	Sensor Bracket	센서 브래킷				3	
12	CXF-BB004100	Sensor Plate	센서 감지판				1	
13	CXF-BB011301	X-Motor Cable Guide Bracket	X-모터 케이블 가이드 브래킷				1	
14	CXF-BC000500	X-Moving Frame	X-이송 프레임				1	
15	CXF-BC000901	X-Fixed Frame	X-고정 프레임				1	
16	CXF-BJ003000	Belt Holder Plate	벨트 잡이 판				2	
17	CXF-BJ003100	Belt Tension Adjusting Plate	벨트 장력 조정판				1	
18	CXF-BJ003200	X-Motor Cable Guide Bracket	X-모터 케이블 가이드 브래킷				1	
19	CXF-FZ000101	X-Fixed Frame Guide	X-고정 프레임 가이드				1	
20	CXF-KC000900	X-Driven Shaft	X-종동축				1	
21	CXF-LB001100	X-Motor Base Cover	X-모터 베이스 커버				1	
22	CXF-LB001200	X-Motor Base Cover	X-모터 베이스 커버				1	
23	CXF-LB001500	X-Fixed Frame Upper Cover	X-고정 프레임 상면 커버				1	
24	CXF-LB001700	X-Fixed Frame Cover(L)	X-고정 프레임 커버(좌)				1	
25	CXF-LB001800	X-Fixed Frame Cover(R)	X-고정 프레임 커버(우)				1	
26	DMT-AD000100	Servo Motor(750W)	서보 모터(750W)				1	
27	DPL-BB000300	Timing Pulley	HTD형 타이밍풀리				1	
28	DPL-BB000400	Timing Pulley	HTD형 타이밍풀리				1	
29	DPL-BD001900	Timing Pulley	GT형 타이밍풀리				1	
30	DPL-BD002000	Timing Pulley	GT형 타이밍풀리				1	
31	DPN-AA006500	Pin	평행핀				1	
32	DSC-BH000300	Screw	트러스 작은나사				4	
33	DTC-AH000600	Cable Holder	케이블 홀더				5	
34	DTC-AJ000602	Bellows	벨로우즈				1	
35	DTC-AJ000702	Bellows	벨로우즈				1	
36	PBR-AA001500	Ball Bearing	볼 베어링				2	
37	PBR-BA002000	Needle Bearing	니들 베어링				2	
38	PBT-BB000300	Timing Belt	HTD형 타이밍벨트				1	
39	PBT-BD001400	Timing Belt	GT형 타이밍벨트				1	
40	PSC-AC000200	Bolt	육각구멍볼이 볼트				6	
41	PSC-AC001300	Bolt	육각구멍볼이 볼트				1	
42	PSC-AC001800	Bolt	육각구멍볼이 볼트				14	
43	PSC-AC003400	Bolt	육각구멍볼이 볼트				4	
44	PSC-AC003500	Bolt	육각구멍볼이 볼트				6	
45	PSC-AC003700	Bolt	육각구멍볼이 볼트				4	
46	PSC-AC003900	Bolt	육각구멍볼이 볼트				22	
47	PSC-AC004000	Bolt	육각구멍볼이 볼트				2	
48	PSC-AC004900	Bolt	육각구멍볼이 볼트				2	
49	PSC-AC006700	Bolt	육각구멍볼이 볼트				2	
50	PSC-AC006800	Bolt	육각구멍볼이 볼트				2	

X-Moving Mechanism(8050)

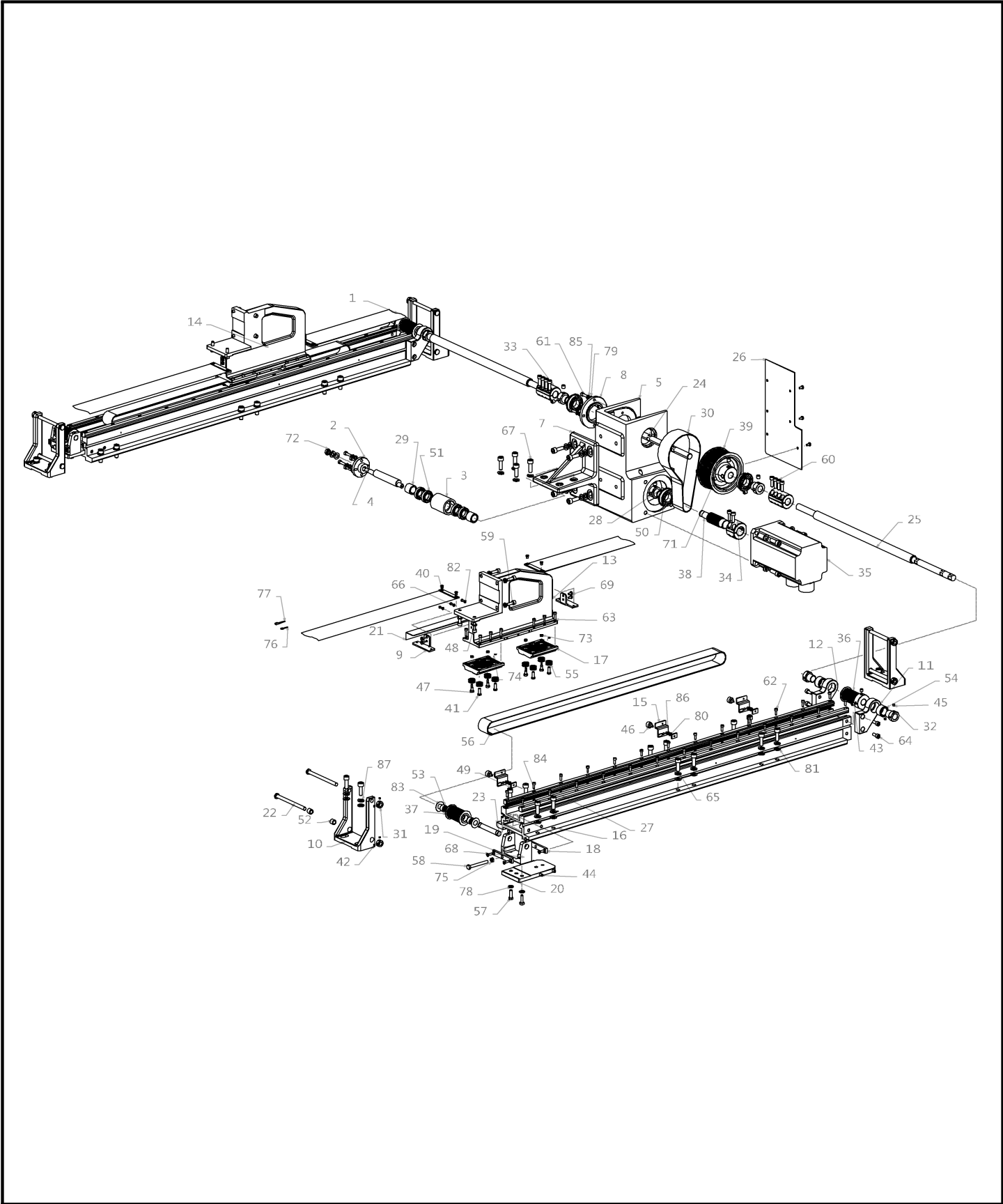
X-이송 관계 (8050)



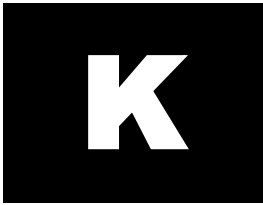
Ref. No	Part No.	Part Name	품 명	Applicat iondate	Interchan geability	Hard ware	Q'ty	Re marks
1	AAR-PS001300	Hose Clamp Assembly	호스 클램프(조)				1	
2	AXF-PS000701	LM Guide Assembly	LM 가이드(조)				1	
3	CAR-BB001000	Hose Clamp	호스 클램프				1	
4	CXF-BA001700	X-Motor Base	X-모터 베이스				1	
5	CXF-BB002300	X-Tension Adjusting Bracket	X-장력 조절 브래킷				1	
6	CXF-BB002400	X-Motor Bracket	X-모터 브래킷				1	
7	CXF-BB002500	X-Drive Shaft Bracket	X-구동축 브래킷				1	
8	CXF-BB002601	X-Driven Shaft Bracket	X-종동축 브래킷				1	
9	CXF-BB002700	Belt Fixed Plate Block	벨트 고정판 블록				1	
10	CXF-BB002800	X-Motor Cable Guide Bracket	X-모터 케이블 가이드 브래킷				1	
11	CXF-BB002900	Cable Holder Bracket	케이블 홀더 브래킷				1	
12	CXF-BB004000	Sensor Bracket	센서 브래킷				3	
13	CXF-BB011301	X-Motor Cable Guide Bracket	X-모터 케이블 가이드 브래킷				1	
14	CXF-BB016900	X-Fixed Frame Guide	X-고정 프레임 가이드				1	
15	CXF-BC000300	X-Moving Frame	X-이송 프레임				1	
16	CXF-BC000401	X-Fixed Frame	X-고정 프레임				1	
17	CXF-BJ003000	Belt Holder Plate	벨트 잡이 판				2	
18	CXF-BJ003100	Belt Tension Adjusting Plate	벨트 장력 조정판				1	
19	CXF-BJ003200	X-Motor Cable Guide Bracket	X-모터 케이블 가이드 브래킷				1	
20	CXF-BJ005001	Sensor Plate	센서 감지판				1	
21	CXF-FZ000101	X-Fixed Frame Guide	X-고정 프레임 가이드				1	
22	CXF-KC000900	X-Driven Shaft	X-종동축				1	
23	CXF-LA000200	X-Moving Frame Cover	X-이송 프레임 커버				2	
24	CXF-LB001000	X-Motor Base Cover	X-모터 베이스 커버				1	
25	CXF-LB001100	X-Motor Base Cover	X-모터 베이스 커버				1	
26	CXF-LB001200	X-Motor Base Cover	X-모터 베이스 커버				1	
27	CXF-LB001700	X-Fixed Frame Cover(L)	X-고정 프레임 커버(좌)				1	
28	CXF-LB001800	X-Fixed Frame Cover(R)	X-고정 프레임 커버(우)				1	
29	DMT-AD000100	Servo Motor(750W)	서보 모터(750W)				1	
30	DPK-CB000200	Attachment type rubber stopper	부착형 고무마개				16	
31	DPK-CZ000300	Rubber stopper	고무마개				2	
32	DPL-BB000300	Timing Pulley	HTD형 타이밍풀리				1	
33	DPL-BB000400	Timing Pulley	HTD형 타이밍풀리				1	
34	DPL-BD001900	Timing Pulley	GT형 타이밍풀리				1	
35	DPL-BD002000	Timing Pulley	GT형 타이밍풀리				1	
36	DPN-AA006500	Pin	평행핀				1	
37	DSC-BH000300	Screw	트러스 작은나사				7	
38	DTC-AH000600	Cable Holder	케이블 홀더				10	
39	DTC-AJ001200	Bellows	벨로우즈				2	
40	DTC-AJ001300	Bellows	벨로우즈				2	
41	PBR-AA001500	Ball Bearing	볼 베어링				2	
42	PBR-BA002000	Needle Bearing	니들 베어링				2	
43	PBT-BB000300	Timing Belt	HTD형 타이밍벨트				1	
44	PBT-BD001400	Timing Belt	GT형 타이밍벨트				1	
45	PPP-AA000200	Fitting	피팅				16	
46	PSC-AC000200	Bolt	육각구멍볼이 볼트				6	
47	PSC-AC001300	Bolt	육각구멍볼이 볼트				1	
48	PSC-AC001800	Bolt	육각구멍볼이 볼트				24	
49	PSC-AC002000	Bolt	육각구멍볼이 볼트				8	
50	PSC-AC003500	Bolt	육각구멍볼이 볼트				8	



Y-Moving Mechanism
Y-이송 관계

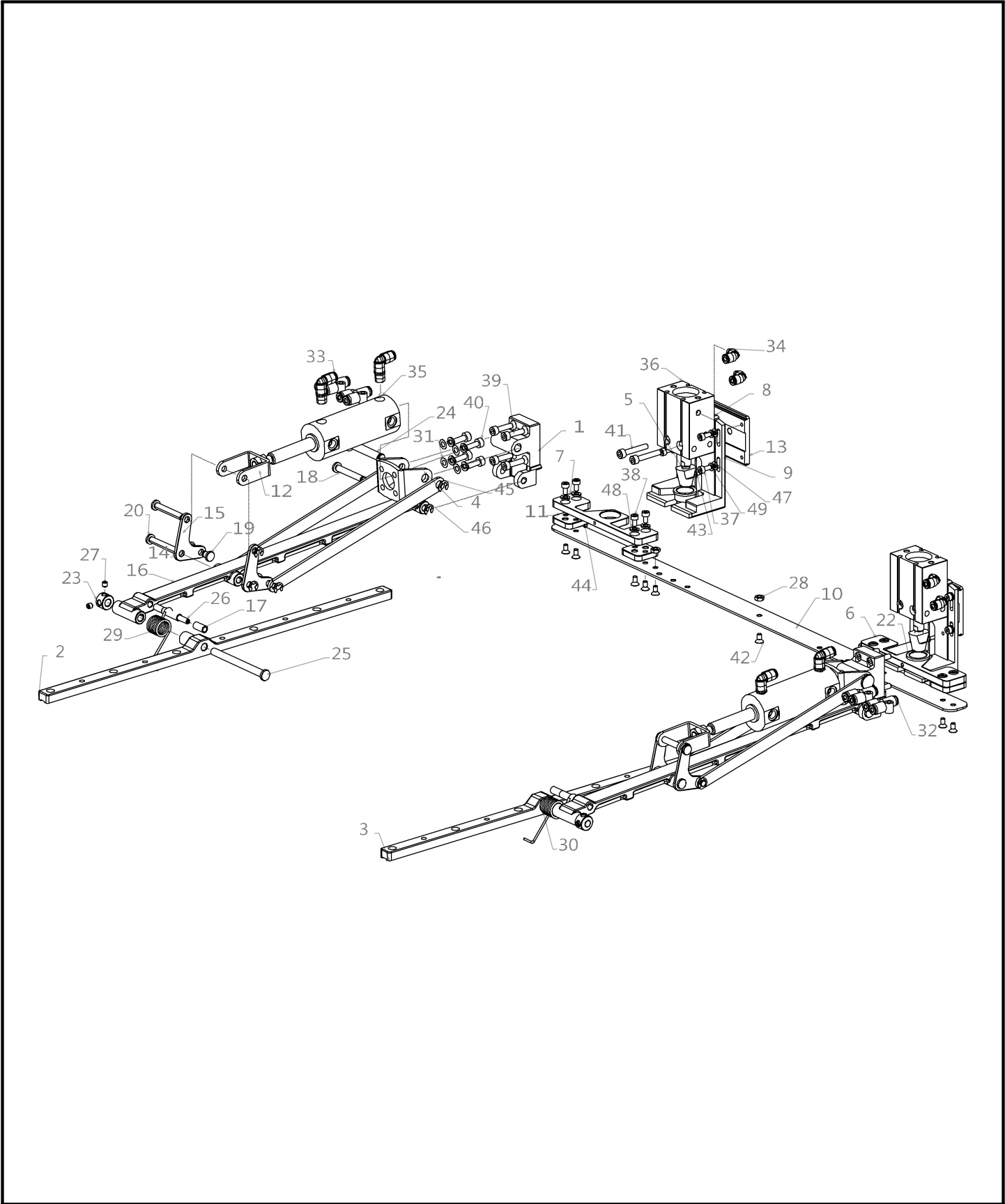


Ref. No	Part No.	Part Name	품 명	Applicat iondate	Interchan geability	Hard ware	Q'ty	Re marks
1	AYF-PS000600	Dust Plate Assembly	먼지막이(조)				2	
2	CNR-BB000400	Idler Bracket	아이들러 브래킷				1	
3	CNR-CG000200	Idler	아이들러				1	
4	CNR-KH000100	Idler Shaft	아이들러 축				1	
5	CYF-BA000501	Y-Motor Base	Y-모터 베이스				1	
6	CYF-BB002500	Y-Driven Shaft Bracket	Y-종동축 브래킷				2	
7	CYF-BB002901	Y-Motor Bracket	Y-모터 브래킷				1	
8	CYF-BB003000	Y-Driven Shaft Bracket	Y-종동축 브래킷				1	
9	CYF-BB003100	Dust Plate Bracket(F)	먼지막이 브래킷(전)				4	
10	CYF-BB003201	Dust Plate Bracket(R)	먼지막이 브래킷(후)				4	
11	CYF-BB003800	Y-Drive Shaft Bracket(L)	Y-구동축 브래킷(좌)				2	
12	CYF-BB003901	Y-Drive Shaft Bracket(R)	Y-구동축 브래킷(우)				2	
13	CYF-BB004001	Y-Feed Bracket(L)	Y-피이드 브래킷(좌)				1	
14	CYF-BB004100	Y-Feed Bracket(R)	Y-피이드 브래킷(우)				1	
15	CYF-BB012400	Sensor Bracket	센서 브래킷				3	
16	CYF-BC000202	Y-Moving Frame	Y-이송 프레임				2	
17	CYF-BJ004100	Belt Holder Plate	벨트 잡이 판				4	
18	CYF-BJ004200	Y-Tension Adjusting Plate(F)	Y-장력 조절판(전)				2	
19	CYF-BJ004301	Y-Tension Adjusting Plate(R)	Y-장력 조절판(후)				2	
20	CYF-BJ004600	Timing Pulley Bracket Fixing Plate	타이밍풀리 브래킷 고정판				2	
21	CYF-BJ007800	Sensor Plate	센서 감지판				1	
22	CYF-KC001800	Dust Plate Bracket Shaft	먼지막이 브래킷 축				8	
23	CYF-KC002100	Y-Driven Shaft	Y-종동축				2	
24	CYF-KC002200	Y-Driven Shaft	Y-종동축				1	
25	CYF-KF000200	Y-Drive Shaft	Y-구동축				2	
26	CYF-LB000101	Y-Motor Base Cover	Y-모터 베이스 커버				1	
27	DBR-FJ000200	Track Roller Guideway	트랙 롤러 가이드웨이				4	
28	DBS-AA000602	Bushing	미끄럼베어링용 부시				3	
29	DBS-DA010300	Bushing	일반형 부싱				2	
30	DBT-BC000200	Timing Belt	STD형 타이밍벨트				1	
31	DCL-AA000400	Collar	고정나사형 칼라				8	
32	DCL-AB001200	Bearing Bushing Collar	베어링부싱 칼라				4	
33	DCR-AC000100	Coupling	슬릿형 커플링				2	
34	DCR-AH000300	Coupling	리지드형 커플링				1	
35	DMT-AG000100	Servo Motor(1.5kW)	서보 모터(1.5kW)				1	
36	DPL-BB000100	Timing Pulley	HTD형 타이밍풀리				2	
37	DPL-BB000200	Timing Pulley	HTD형 타이밍풀리				2	
38	DPL-BC002900	Timing Pulley	STD형 타이밍풀리				1	
39	DPL-BC003000	Timing Pulley	STD형 타이밍풀리				1	
40	DSC-BB000400	Screw	접시 작은나사				8	
41	DSC-BF010701	Screw	납작 작은나사				8	
42	DSC-CA002400	Set Screw	홈불이 멈춤나사				16	
43	DSC-CB000400	Set Screw	육각구멍불이 멈춤나사				4	
44	DSC-CB000500	Set Screw	육각구멍불이 멈춤나사				8	
45	DSC-CB000700	Set Screw	육각구멍불이 멈춤나사				8	
46	DSC-FF001200	Hinge Screw	무두 단나사				3	
47	DSC-GA000701	Hinge Screw	이단 납작 단나사				8	
48	DWS-AA008400	Washer	원형 평와셔				10	
49	DWS-AB000400	Square Washer	각형 평와셔				3	
50	PBR-AA005600	Ball Bearing	볼 베어링				3	



Palette Mechanism

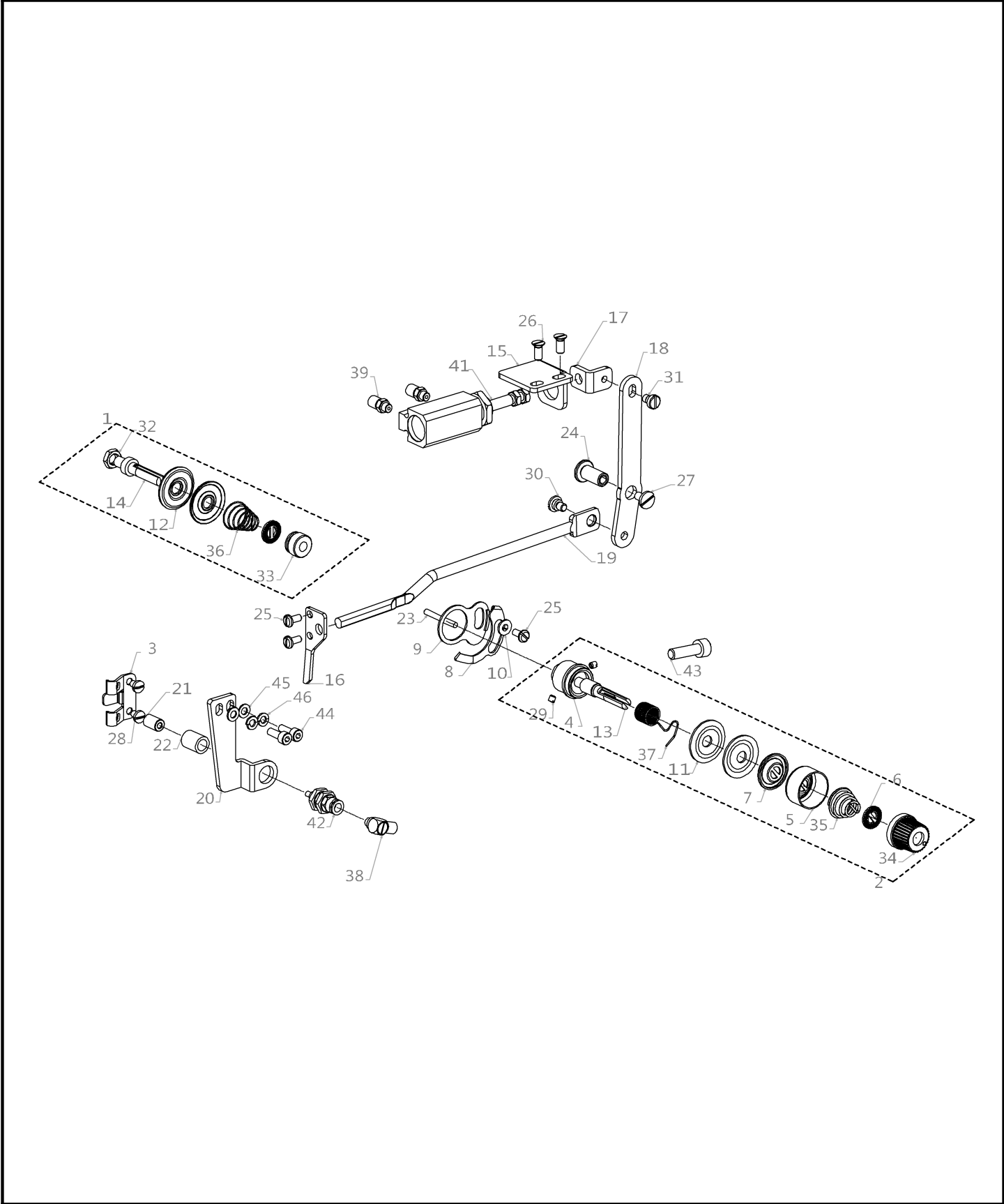
팔레트 관계



Ref. No	Part No.	Part Name	품 명	Applicat iondate	Interchan geability	Hard ware	Q'ty	Re marks
1	CCP-BB002100	Upper Clamp Bracket	상 클램프 브래킷				2	
2	CCP-BB002701	Upper Feed Plate Bracket(L)	상 피이드판 브래킷(좌)				1	
3	CCP-BB002801	Upper Feed Plate Bracket(R)	상 피이드판 브래킷(우)				1	
4	CCP-BB003600	Cylinder Bracket	실린더 브래킷				2	
5	CCP-BB029200	Cylinder Shaft	실린더 축				2	
6	CCP-BB067101	Cylinder Bracket	실린더 브래킷				1	
7	CCP-BB067201	Cylinder Bracket	실린더 브래킷				1	
8	CCP-BB067601	Cylinder Bracket	실린더 브래킷				1	
9	CCP-BB067701	Cylinder Bracket	실린더 브래킷				1	
10	CCP-BJ020304	Conclusion Bar	체결바				1	
11	CCP-BK005601	Cylinder Bracket Support	실린더 브래킷 받침				4	
12	CCP-BM000600	Cylinder Knuckle	실린더 너클				2	
13	CCP-BP000300	Cylinder Bracket Support	실린더 브래킷 받침				2	
14	CCP-CA001100	Upper Clamp Link	상 클램프 링크				4	
15	CCP-CA001200	Upper Clamp Link	상 클램프 링크				4	
16	CCP-CA001300	Upper Clamp Drive Link	상 클램프 구동 링크				2	
17	CCP-FA000101	Stopper Rubber	스토퍼 고무				2	
18	CCP-KC000900	Upper Clamp Drive Link Shaft	상 클램프 구동 링크 축				2	
19	CCP-KC001100	Upper Clamp Link Shaft	상 클램프 링크 축				4	
20	CCP-KZ000100	Upper Clamp Link Shaft	상 클램프 링크 축				4	
21	CFA-BB004200	Sensor Base	센서 베이스				2	
22	DBS-DB011701	Bushing	플렌지형 부싱				2	
23	DCL-AA004200	Collar	고정나사형 칼라				2	
24	DPN-AD005500	Pin	헤드붙이 핀				2	
25	DPN-AD005600	Pin	헤드붙이 핀				2	
26	DPN-BC002100	Pin	다단핀				2	
27	DSC-CB000700	Set Screw	육각구멍붙이 멈춤나사				4	
28	DSN-AA000600	Nut	육각 너트				3	
29	DSP-AC003200	Torsion Spring	비틀림 코일 스프링				1	
30	DSP-AC003300	Torsion Spring	비틀림 코일 스프링				1	
31	DWS-AA002100	Washer	원형 평와셔				8	
32	PPP-AA001300	Fitting	피팅				4	
33	PPP-AA002300	Fitting	피팅				4	
34	PPP-AA003900	Fitting	피팅				4	
35	PPP-CA001900	Air Cylinder	에어 실린더				2	
36	PPP-CA008600	Air Cylinder	에어 실린더				2	
37	PSC-AC000200	Bolt	육각구멍붙이 볼트				8	
38	PSC-AC001800	Bolt	육각구멍붙이 볼트				8	
39	PSC-AC003700	Bolt	육각구멍붙이 볼트				8	
40	PSC-AC003900	Bolt	육각구멍붙이 볼트				8	
41	PSC-AC008700	Bolt	육각구멍붙이 볼트				4	
42	PSC-BB000100	Screw	접시 작은나사				11	
43	PSC-BD000700	Screw	둥근 작은나사				2	
44	PSC-CB004400	Set Screw	육각구멍붙이 멈춤나사				2	
45	PSR-AC000500	E-Ring	E형 멈춤링				2	
46	PSR-AC001100	E-Ring	E형 멈춤링				10	
47	PWS-AA000200	Washer	원형 평와셔				8	
48	PWS-CA000800	Spring Washer	스프링 와셔				16	
49	PWS-CA000900	Spring Washer	스프링 와셔				8	

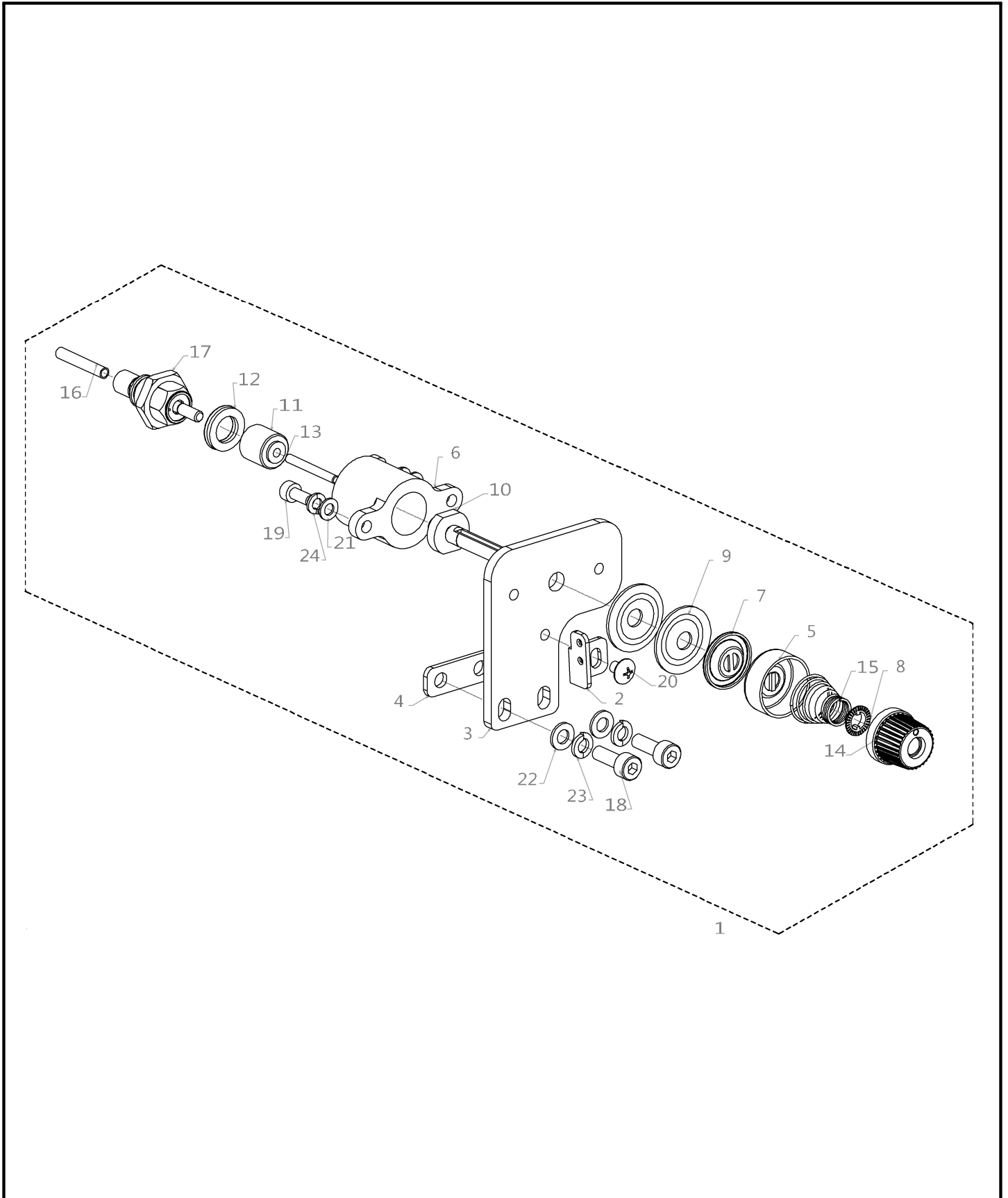


Thread Tension Adjustment & Upper Thread Holding Device Mechanism
실조절 장치 & 윗실 홀딩 장치 관계



Ref. No	Part No.	Part Name	품 명	Applicat iondate	Interchan geability	Hard ware	Q'ty	Re marks
1	ATA-PS000200	Sub Thread Tension Adjusting Assembly	보조 실장력조절 장치(조)				1	
2	ATA-PS005600	Thread Tension Adjusting Assembly	실장력조절 장치(조)				1	
3	CMB-HK001300	Thread Guide	실안내				1	
4	CTA-BA001300	Thread Tension Adjusting Body	실장력 조절장치 몸체				1	
5	CTA-BD000100	Spring Cover	스프링 커버				2	
6	CTA-BJ000100	Spring Stopper	스프링 스토퍼				2	
7	CTA-BJ000200	Thread Guide Disk Presser Plate	실안내 접시 누름판				1	
8	CTA-BJ000300	Thread Detecting Plate	실감지판				1	
9	CTA-BJ000400	Thread Detecting Plate Guide	실감지판 안내				1	
10	CTA-BN000100	Thread Detecting Plate Ring	실감지판 링				1	
11	CTA-HL000101	Thread Guide Disk	실안내 접시				2	
12	CTA-HL001500	Thread Guide Disk	실안내 접시				2	
13	CTA-HM000101	Thread Tension Adjusting Shaft	실조절장치축				1	
14	CTA-HM000200	Thread Tension Adjusting Shaft	실조절장치축				1	
15	CTR-BB000800	Cylinder Bracket	실린더 브래킷				1	
16	CTR-BJ000100	Thread Release Bar Guide	실늦추기 작동봉 안내				1	
17	CTR-CA000802	Thread Release Connecting Link	실늦추기 연결 링크				1	
18	CTR-CA000901	Thread Release Connecting Link	실늦추기 연결 링크				1	
19	CTR-CC000100	Thread Release Bar	실늦추기 작동봉				1	
20	CUN-BB000400	Upper Thread Nipper Bracket	윗실잡이 브래킷				1	
21	CUN-BM000100	Upper Thread Nipper Piston	윗실잡이 피스톤				1	
22	CUN-FZ000100	Cushion Rubber	쿠션 고무				1	
23	DPN-AA000500	Pin	평행핀				1	
24	DPN-AD006800	Pin	헤드붙이 핀				1	
25	DSC-BA001700	Screw	냄비 작은나사				3	
26	DSC-BB001800	Screw	접시 작은나사				2	
27	DSC-BF000900	Screw	납작 작은나사				1	
28	DSC-BJ001300	Screw	둥근납작 작은나사				2	
29	DSC-CA000200	Set Screw	홈붙이 멈춤나사				2	
30	DSC-FA007300	Hinge Screw	납작 단나사				1	
31	DSC-FA012500	Hinge Screw	납작 단나사				1	
32	DSN-AA000700	Nut	육각 너트				1	
33	DSN-CD000200	Thread Adjusting Nut	실조절너트				1	
34	DSN-CD001200	Thread Adjusting Nut	실조절너트				1	
35	DSP-BA000100	Conical Spring	원추코일 스프링				1	
36	DSP-BA000200	Conical Spring	원추코일 스프링				1	
37	DSP-BB000101	Thread Take Up Spring	실채기 스프링				1	
38	PPP-AA000100	Fitting	피팅				1	
39	PPP-AA000200	Fitting	피팅				2	
40	PPP-AD000200	Air Hose	에어 호스				1	
41	PPP-CA000600	Air Cylinder	에어 실린더				1	
42	PPP-CA003200	Air Cylinder	에어 실린더				1	
43	PSC-AC000600	Bolt	육각구멍붙이 볼트				1	
44	PSC-AC003500	Bolt	육각구멍붙이 볼트				2	
45	PWS-AA000200	Washer	원형 평와셔				2	
46	PWS-CA000900	Spring Washer	스프링 와셔				2	

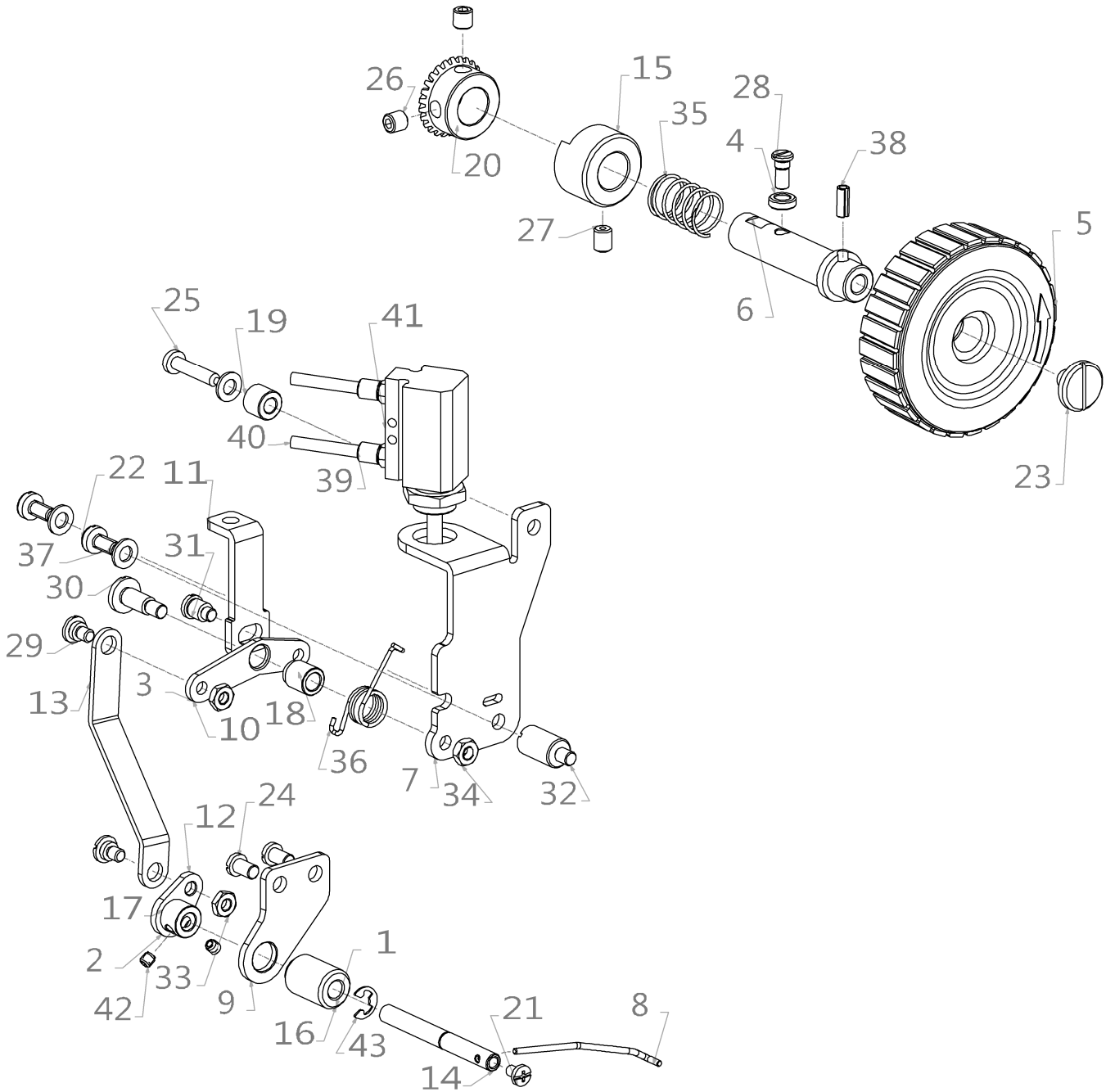
The Third Thread Tension Adjustment Mechanism 제3실조절 장치 관계



N

Hand Pulley & Wiper Mechanism

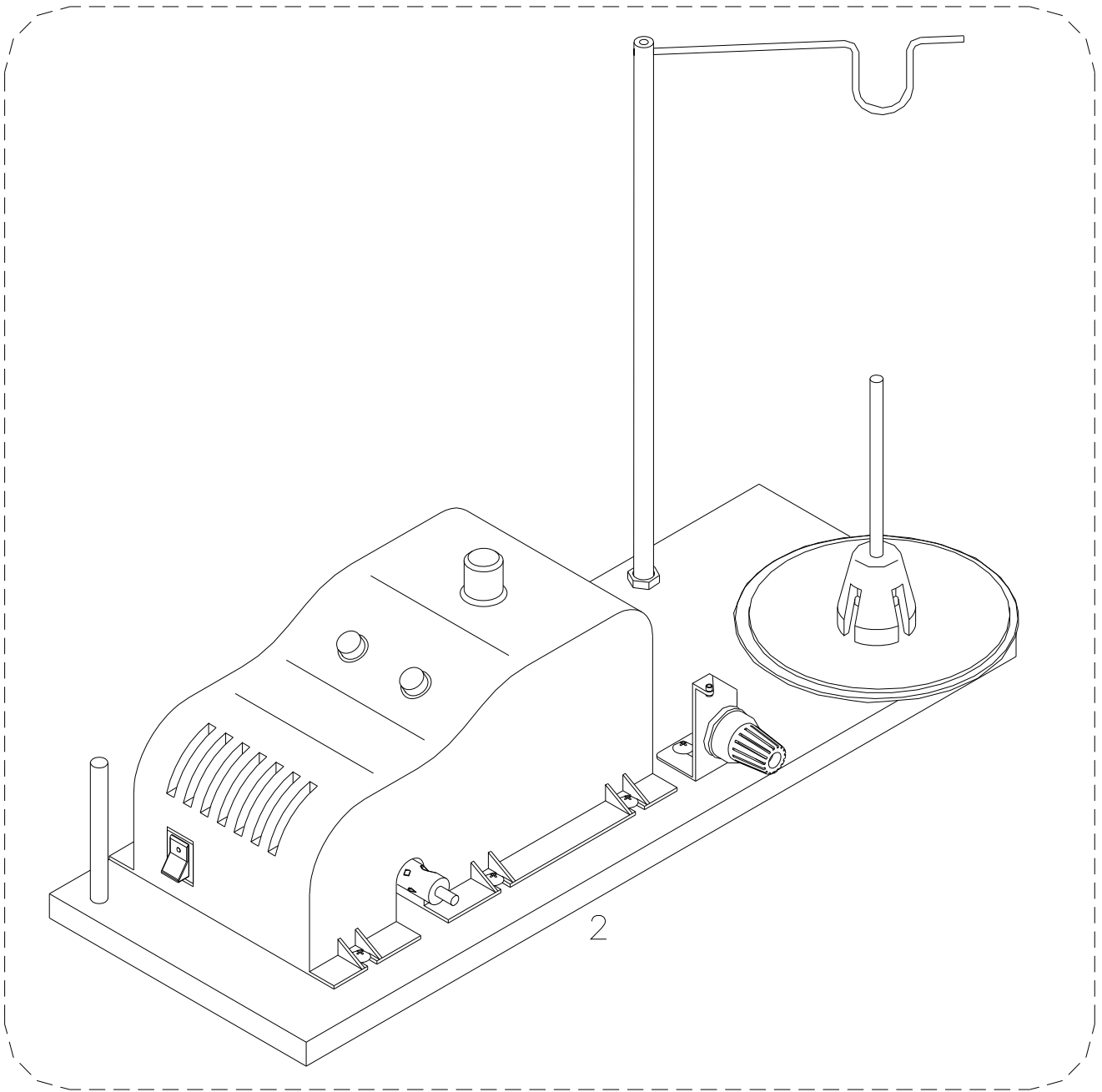
핸드 풀리 & 와이퍼 관계



O

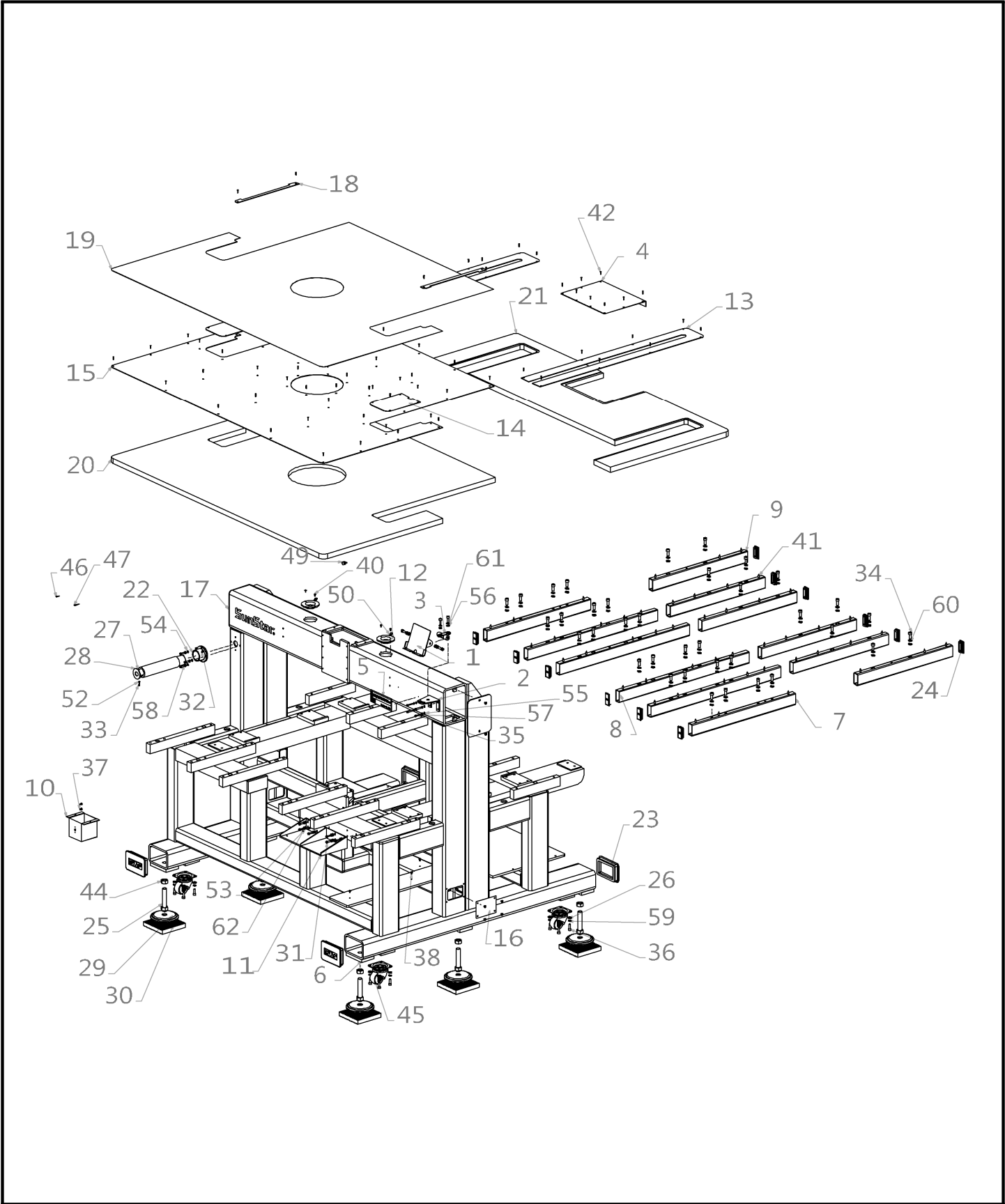
Bobbin Winder Mechanism

실감기 관계



Body & Table Mechanism(5050)

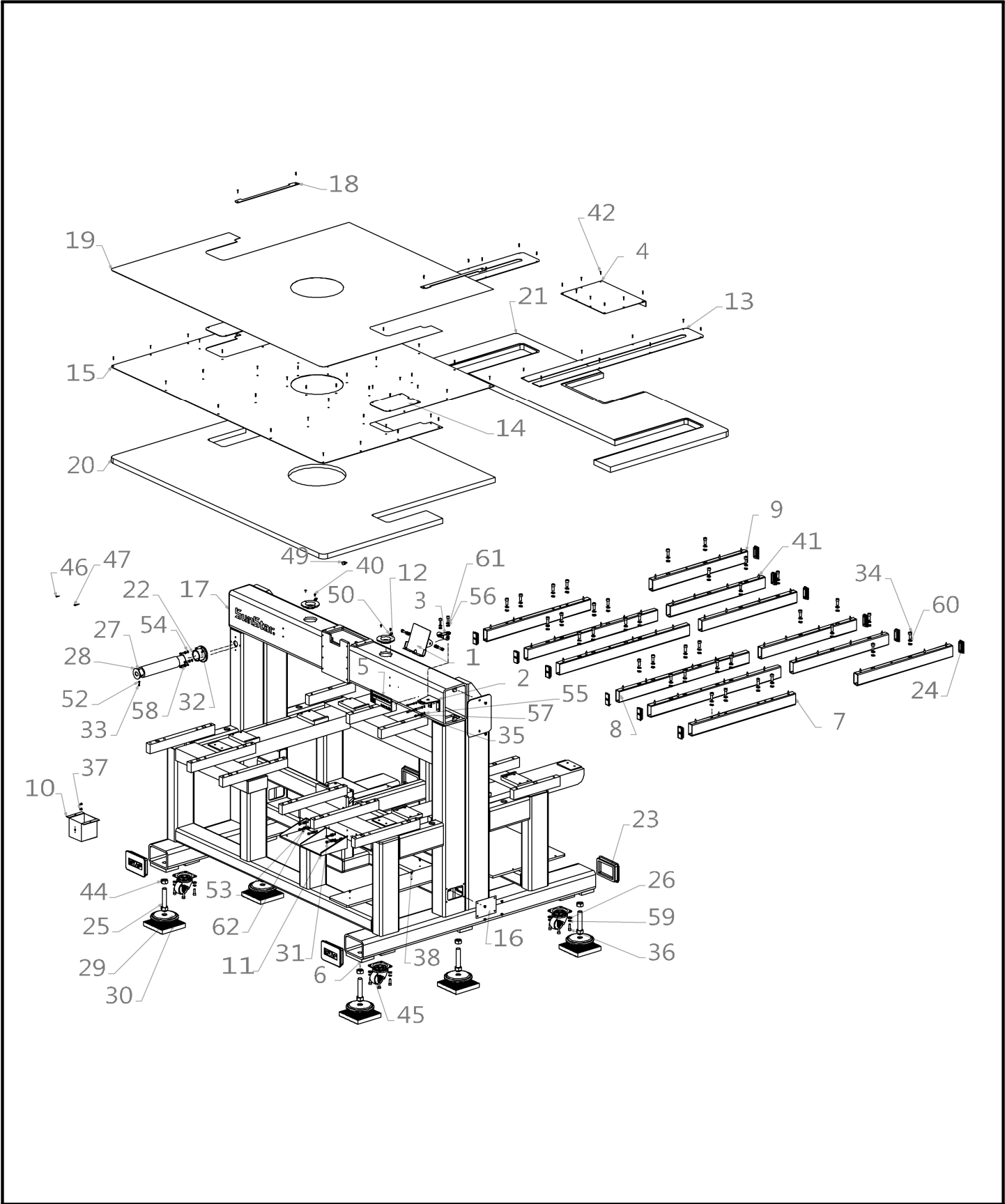
바디 및 테이블 관계(5050)



Ref. No	Part No.	Part Name	품 명	Applicat iondate	Interchan geability	Hard ware	Q'ty	Re marks
1	CMB-BB023200	O/P Box Bracket	O/P 박스 브래킷				1	
2	CMB-BB023300	O/P Box Bracket	O/P 박스 브래킷				1	
3	CMB-BB023400	O/P Box Bracket	O/P 박스 브래킷				1	
4	CMB-LA008700	Y-Motor Cover	Y-모터 커버				1	
5	CMB-LD013902	Model Mark	모델 마크				1	
6	CST-AC004202	Body	바디				1	
7	CST-AD001200	Table Support	테이블 지지대				2	
8	CST-AD001301	Table Support	테이블 지지대				4	
9	CST-BA003100	Table Support	테이블 지지대				6	
10	CST-BB003401	Power Switch Bracket	전원 스위치 브래킷				1	
11	CST-BB015600	Control Box Bracket	컨트롤박스 브래킷				1	
12	CST-BN000400	Cable Guide	케이블 가이드				2	
13	CST-LA006201	Table Cover(R)	테이블 커버(후)				2	
14	CST-LA006301	Table Cover(F)	테이블 커버(전)				2	
15	CST-LA006401	Table Cover(F)	테이블 커버(전)				1	
16	CST-LB002002	Body Cover	바디 커버				1	
17	CST-LB002201	Body Upper Cover	바디 상면 커버				2	
18	CST-LB002500	Table Cover Plate	테이블 커버판				2	
19	CST-LF006300	Table Cover Plate Film	테이블 커버판 필름				1	
20	CST-LG015000	Table "A"	테이블 "A"				1	
21	CST-LG015100	Table "B"	테이블 "B"				1	
22	DBS-DB011800	Bushing	플렌지형 부싱				1	
23	DPK-CA006200	Rubber Cap	삽입형 고무마개				4	
24	DPK-CZ000300	Rubber Cap	고무마개				12	
25	DSC-AA003900	Bolt	육각 볼트				6	
26	DWS-AA009900	Washer	원형 평와셔				16	
27	LBB-BF000100	Emergency Switch Holder	비상 스위치 홀더				1	
28	LBB-BJ000100	Switch Plate	스위치 판				1	
29	LMB-BB000100	Body Leveling Base	몸체 수평 베이스				6	
30	LMB-FZ000100	Vibration Isolation Pad	방진 패드				6	
31	PSC-AC002000	Bolt	육각구멍볼이 볼트				12	
32	PSC-AC004500	Bolt	육각구멍볼이 볼트				2	
33	PSC-AC004900	Bolt	육각구멍볼이 볼트				1	
34	PSC-AC005200	Bolt	육각구멍볼이 볼트				36	
35	PSC-AC009600	Bolt	육각구멍볼이 볼트				4	
36	PSC-AC012500	Bolt	육각구멍볼이 볼트				20	
37	PSC-AG000300	Bolt	둥근 육각구멍볼이 볼트				2	
38	PSC-BH000200	Screw	트러스 작은나사				18	
39	PSC-BH000600	Screw	트러스 작은나사				4	
40	PSC-BH000700	Screw	트러스 작은나사				6	
41	PSC-DA000100	Tapping Screw	냄비 태핑나사				48	
42	PSC-DC000300	Tapping Screw	접시 태핑나사				77	
43	PSC-DD000200	Tapping Screw	트러스 태핑나사				3	
44	PSN-AA002700	Nut	육각 너트				6	
45	PTC-AF000300	Caster	캐스터				4	
46	PTC-AG000100	Cable Tie	케이블 타이				11	
47	PTC-AG000200	Cable Tie	케이블 타이				11	
48	PTC-AH000300	Cable Holder	케이블 홀더				2	
49	PTC-AH000400	Cable Holder	케이블 홀더				1	
50	PTC-AH000500	Cable Holder	케이블 홀더				2	

Body & Table Mechanism(8050)

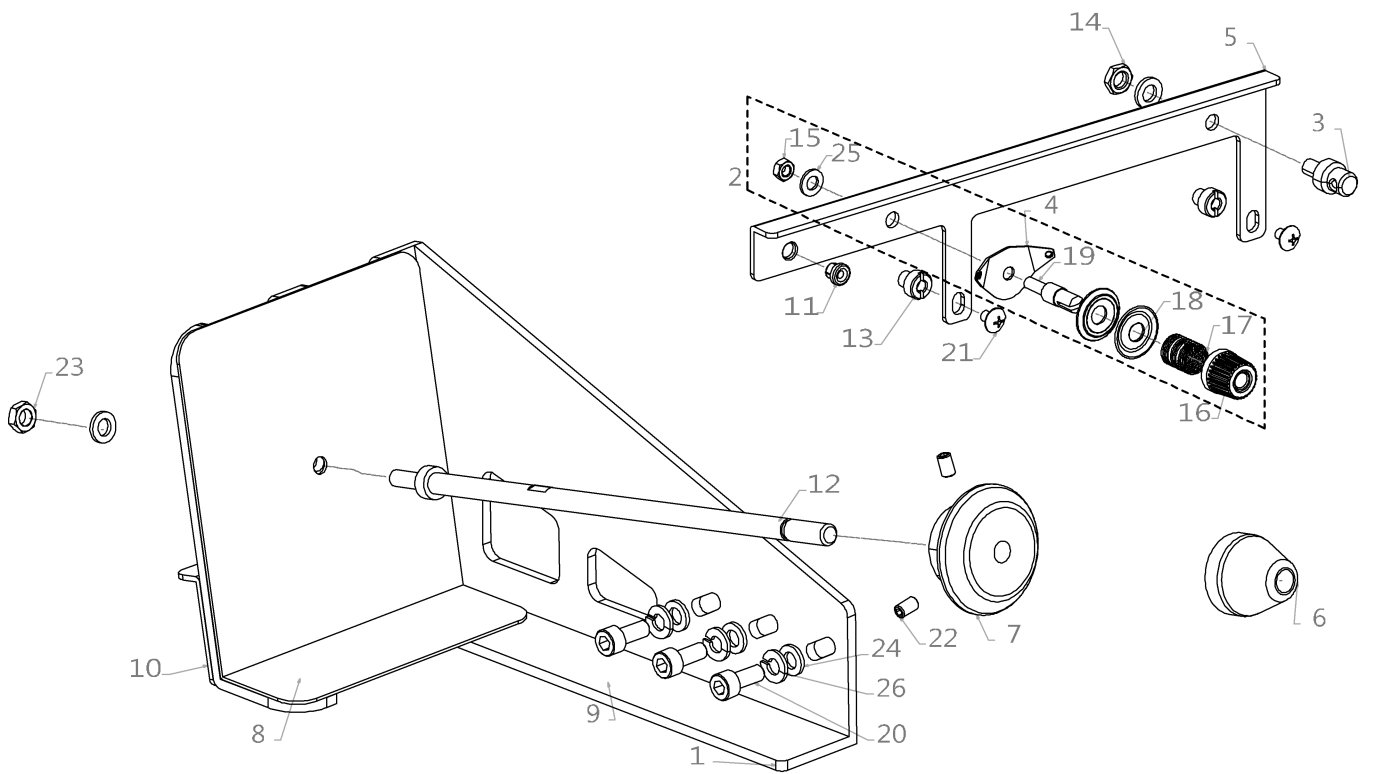
바디 및 테이블 관계(8050)



Ref. No	Part No.	Part Name	품 명	Applicat iondate	Interchan geability	Hard ware	Q'ty	Re marks
1	CMB-BB023200	O/P Box Bracket	O/P 박스 브래킷				1	
2	CMB-BB023300	O/P Box Bracket	O/P 박스 브래킷				1	
3	CMB-BB023400	O/P Box Bracket	O/P 박스 브래킷				1	
4	CMB-LA008700	Y-Motor Cover	Y-모터 커버				1	
5	CMB-LD015600	Model Mark	모델 마크				1	
6	CST-AC004302	Body	바디				1	
7	CST-AD001200	Table Support	테이블 지지대				2	
8	CST-AD001301	Table Support	테이블 지지대				4	
9	CST-BA003100	Table Support	테이블 지지대				6	
10	CST-BB003401	Power Switch Bracket	전원 스위치 브래킷				1	
11	CST-BB015600	Control Box Bracket	컨트롤박스 브래킷				1	
12	CST-BN000400	Cable Guide	케이블 가이드				2	
13	CST-LA006201	Table Cover(R)	테이블 커버(후)				2	
14	CST-LA006301	Table Cover(F)	테이블 커버(전)				2	
15	CST-LA006501	Table Cover(F)	테이블 커버(전)				1	
16	CST-LB002002	Body Cover	바디 커버				1	
17	CST-LB002201	Body Upper Cover	바디 상면 커버				2	
18	CST-LB002500	Table Cover Plate	테이블 커버판				2	
19	CST-LF006400	Table Cover Plate Film	테이블 커버판 필름				1	
20	CST-LG015200	Table "A"	테이블 "A"				1	
21	CST-LG015300	Table "B"	테이블 "B"				1	
22	DBS-DB011800	Bushing	플렌지형 부싱				1	
23	DPK-CA006200	Rubber Cap	삽입형 고무마개				4	
24	DPK-CZ000300	Rubber Cap	고무마개				12	
25	DSC-AA003900	Bolt	육각 볼트				6	
26	DWS-AA009900	Washer	원형 평와셔				16	
27	LBB-BF000100	Emergency Switch Holder	비상 스위치 홀더				1	
28	LBB-BJ000100	Switch Plate	스위치 판				1	
29	LMB-BB000100	Body Leveling Base	몸체 수평 베이스				6	
30	LMB-FZ000100	Vibration Isolation Pad	방진 패드				6	
31	PSC-AC002000	Bolt	육각구멍볼이 볼트				12	
32	PSC-AC004500	Bolt	육각구멍볼이 볼트				2	
33	PSC-AC004900	Bolt	육각구멍볼이 볼트				1	
34	PSC-AC005200	Bolt	육각구멍볼이 볼트				36	
35	PSC-AC009600	Bolt	육각구멍볼이 볼트				4	
36	PSC-AC012500	Bolt	육각구멍볼이 볼트				20	
37	PSC-AG000300	Bolt	둥근 육각구멍볼이 볼트				2	
38	PSC-BH000200	Screw	트러스 작은나사				18	
39	PSC-BH000600	Screw	트러스 작은나사				4	
40	PSC-BH000700	Screw	트러스 작은나사				6	
41	PSC-DA000100	Tapping Screw	냄비 태핑나사				48	
42	PSC-DC000300	Tapping Screw	접시 태핑나사				77	
43	PSC-DD000200	Tapping Screw	트러스 태핑나사				3	
44	PSN-AA002700	Nut	육각 너트				6	
45	PTC-AF000300	Caster	캐스터				4	
46	PTC-AG000100	Cable Tie	케이블 타이				11	
47	PTC-AG000200	Cable Tie	케이블 타이				11	
48	PTC-AH000300	Cable Holder	케이블 홀더				2	
49	PTC-AH000400	Cable Holder	케이블 홀더				1	
50	PTC-AH000500	Cable Holder	케이블 홀더				2	

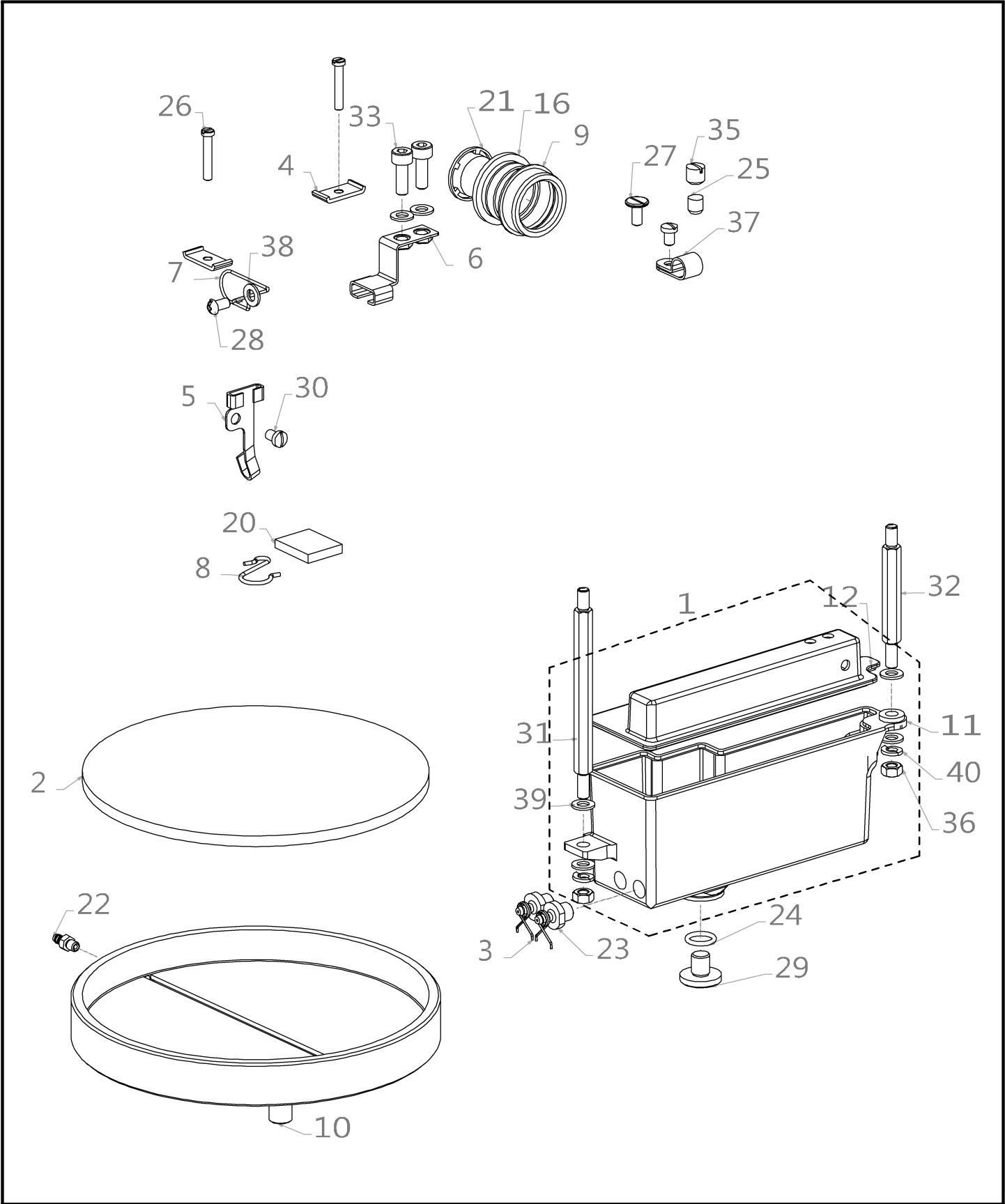
Q

Spool Mechanism
Spool 관계

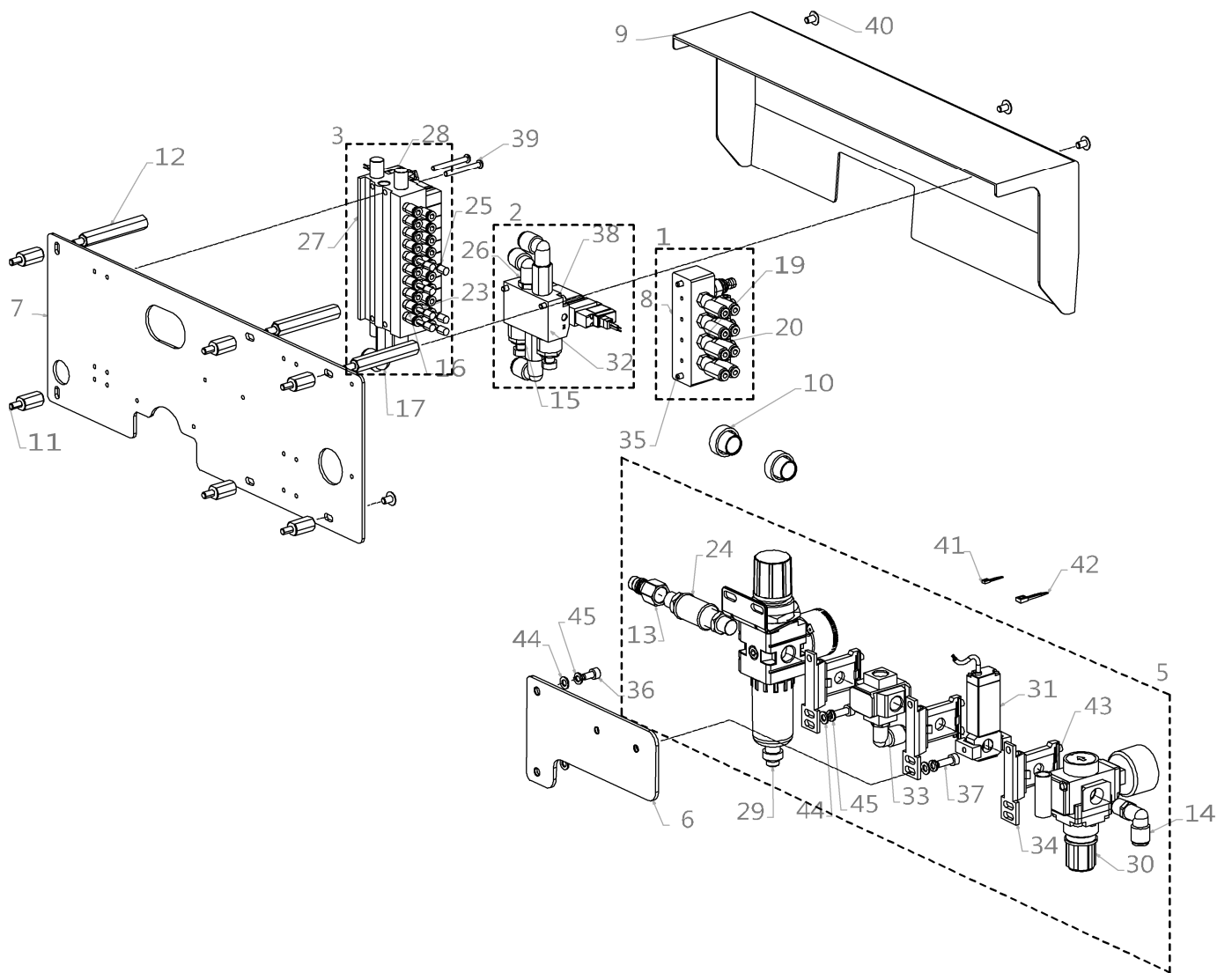




Lubrication Mechanism
급유 관계



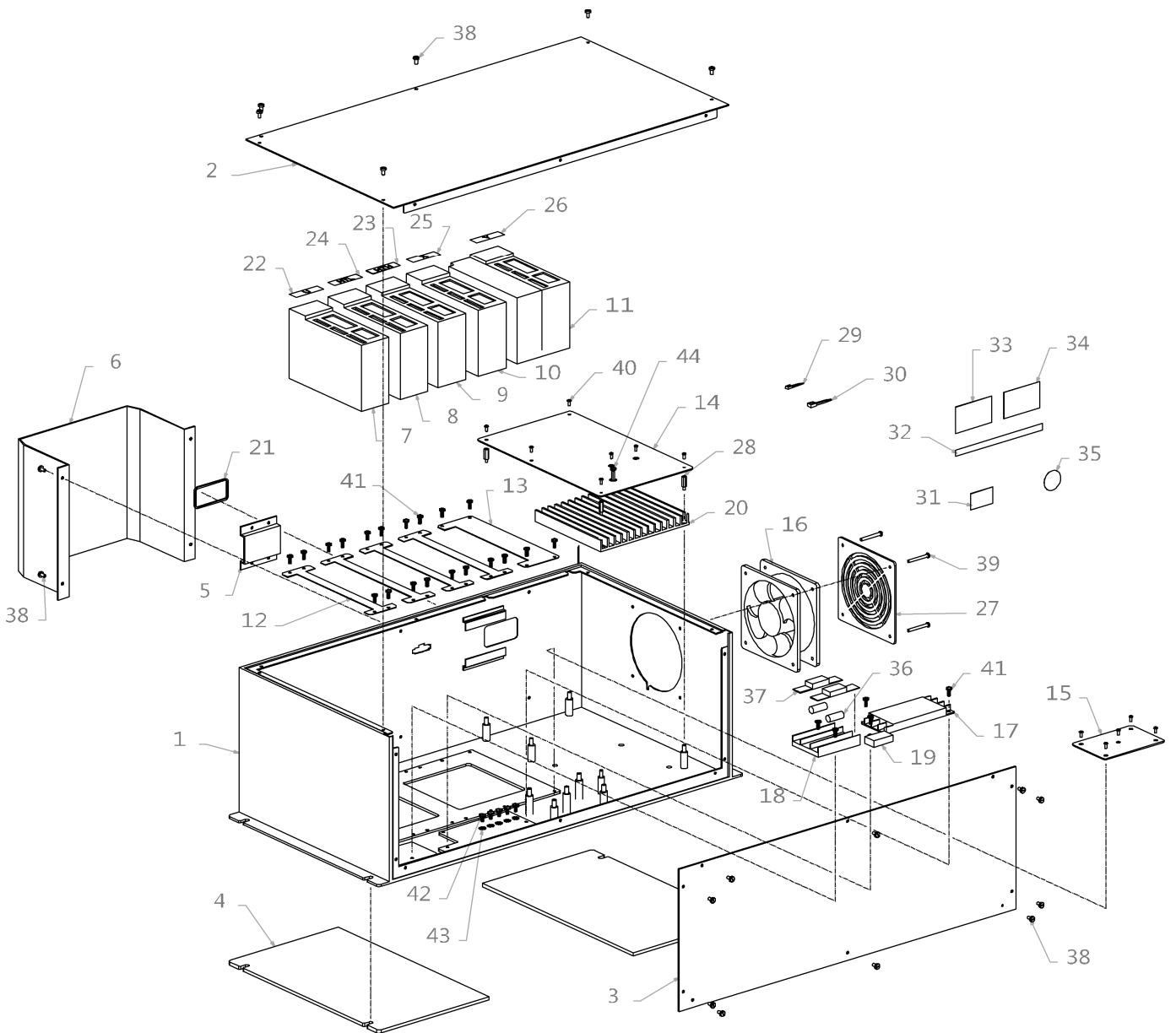
Ref. No	Part No.	Part Name	품 명	Applicat iondate	Interchan geability	Hard ware	Q'ty	Re marks
1	ALB-PS001301	Oil Tank Assembly	급유 탱크(조)				1	
2	CLB-BB002901	Lubrication Felt	급유 펠트				1	
3	CLB-BF000200	Oil Hose Holder	호스잡이				2	
4	CLB-BG000300	Felt Holder	펠트잡이				2	
5	CLB-BG000400	Felt Holder	펠트잡이				1	
6	CLB-BG006900	Felt Holder	펠트잡이				1	
7	CLB-BH000200	Oil Wick Holder	유심잡이				1	
8	CLB-BH000300	Oil Hose Holder	호스잡이				1	
9	CLB-FA000100	Oil Window Rubber Ring	유창 고무링				1	
10	CLB-JA000300	Oil Receiver	오일받이				1	
11	CLB-JB001000	Oil Tank(L)	급유 탱크(하)				1	
12	CLB-JB001700	Oil Tank(U)	급유 탱크(상)				1	
13	CLB-JD000300	Oil Wick	유심				1	
14	CLB-JG000100	Oil Hose	급유 호스				1	
15	CLB-JG000500	Oil Hose	급유 호스				1	
16	CLB-JJ000101	Oil Window	유창				1	
17	CLB-JL000200	Lubrication Felt	급유 펠트				1	
18	CLB-JL000400	Lubrication Felt	급유 펠트				1	
19	CLB-JL000500	Lubrication Felt	급유 펠트				1	
20	CLB-JL001000	Lubrication Felt	급유 펠트				1	
21	CLB-JN000100	Oil Gauge	오일 게이지				1	
22	CLB-JP000100	Nipple	니플				1	
23	CLB-JP004200	Nipple	니플				2	
24	DPK-BA000500	O-Ring	운동용(P) 오링				1	
25	DPK-CA000200	Rubber Cap	삼입형 고무마개				1	
26	DSC-BF002400	Screw	납작 작은나사				2	
27	DSC-BF002500	Screw	납작 작은나사				1	
28	DSC-BF003600	Screw	납작 작은나사				1	
29	DSC-BF012300	Screw	납작 작은나사				1	
30	DSC-BJ000200	Screw	둥근납작 작은나사				2	
31	DSC-HC003500	Stud Screw	육각 지지나사				1	
32	DSC-HC003600	Stud Screw	육각 지지나사				1	
33	PSC-AC003900	Bolt	육각구멍볼이 볼트				2	
34	PSC-AC004500	Bolt	육각구멍볼이 볼트				2	
35	PSC-CB000400	Set Screw	육각구멍볼이 멈춤나사				1	
36	PSN-AA004100	Nut	육각 너트				2	
37	PTC-AH000100	Cable Holder	케이블 홀더				1	
38	PWS-AA000900	Washer	원형 평와셔				1	
39	PWS-AA001500	Washer	원형 평와셔				6	
40	PWS-CA000800	Spring Washer	스프링 와셔				2	



Ref. No	Part No.	Part Name	품 명	Applicat iondate	Interchan geability	Hard ware	Q'ty	Re marks
1	AAR-PS002700	Speed Controller Block Assembly	스피드 콘트롤러 블록(조)				2	
2	AAR-PS002800	Solenoid Valve Assembly	솔레노이드 밸브(조)				1	
3	AAR-PS011000	Solenoid Valve Assembly	솔레노이드 밸브(조)				2	
4	AAR-PS011200	Pneumatic Pneumatic	공압(조)				1	
5	AAR-PS011300	Filter Regulator Assembly	필터레귤레이터(조)				4	
6	CAR-BJ000300	Regulator Bracket	레귤레이터 브래킷				4	
7	CAR-BJ000500	Manifold Bracket	매니폴드 브래킷				1	
8	CAR-BK000100	Speed Controller Block	스피드 콘트롤러 블록				1	
9	CAR-LA000200	Manifold Bracket Cover	매니폴드 브래킷 커버				2	
10	CAT-BD000100	Rubber For Air Cable Hose	공압 케이블 호스 고무				1	
11	DSC-HB002000	Stud Screw	원형 지지나사				1	
12	DSC-HC000700	Stud Screw	육각 지지나사				2	
13	PPP-AA000500	Fitting	피팅				1	
14	PPP-AA005300	Fitting	피팅				4	
15	PPP-AA005600	Fitting	피팅				1	
16	PPP-AA006300	Fitting	피팅				1	
17	PPP-AA006400	Fitting	피팅				1	
18	PPP-AA006600	Fitting	피팅				2	
19	PPP-AA006700	Fitting	피팅				1	
20	PPP-AB000600	Speed Controller	스피드 콘트롤러				1	
21	PPP-AD000100	Air Hose	에어 호스				1	
22	PPP-AD000600	Air Hose	에어 호스				1	
23	PPP-AF000300	Plug	플러그				20	
24	PPP-AH000100	Slide Valve	슬라이드 밸브				1	
25	PPP-BA000600	Solenoid Valve	솔레노이드밸브				1	
26	PPP-BA001000	Solenoid Valve	솔레노이드밸브				7	
27	PPP-BB001400	Manifold	매니폴드				4	
28	PPP-BC000100	Silencer	소음기				10	
29	PPP-BD000100	Filter Regulator	필터레귤레이터				1	
30	PPP-BD000400	Filter Regulator	필터레귤레이터				2	
31	PPP-BG000200	Air Pressure Switch	공압 스위치				2	
32	PPP-BM000200	Exhaust Valve	배기 밸브				4	
33	PPP-BN000100	Spacer	스페이스				6	
34	PPP-DE000200	Joint Bracket	금구				7	
35	PSC-AC000200	Bolt	육각구멍붙이 볼트				2	
36	PSC-AC001700	Bolt	육각구멍붙이 볼트				2	
37	PSC-AC003900	Bolt	육각구멍붙이 볼트				4	
38	PSC-AC005000	Bolt	육각구멍붙이 볼트				7	
39	PSC-BA000200	Screw	냄비 작은나사				2	
40	PSC-BH000200	Screw	트러스 작은나사				1	
41	PTC-AG000100	Cable Tie	케이블 타이				3	
42	PTC-AG000200	Cable Tie	케이블 타이				6	
43	PTC-BA000500	Duct Hose	덕트 호스				1	
44	PWS-AA001500	Washer	원형 평와셔				1	
45	PWS-CA000800	Spring Washer	스프링 와셔				1	

T

AMP Box Mechanism AMP 박스 관제



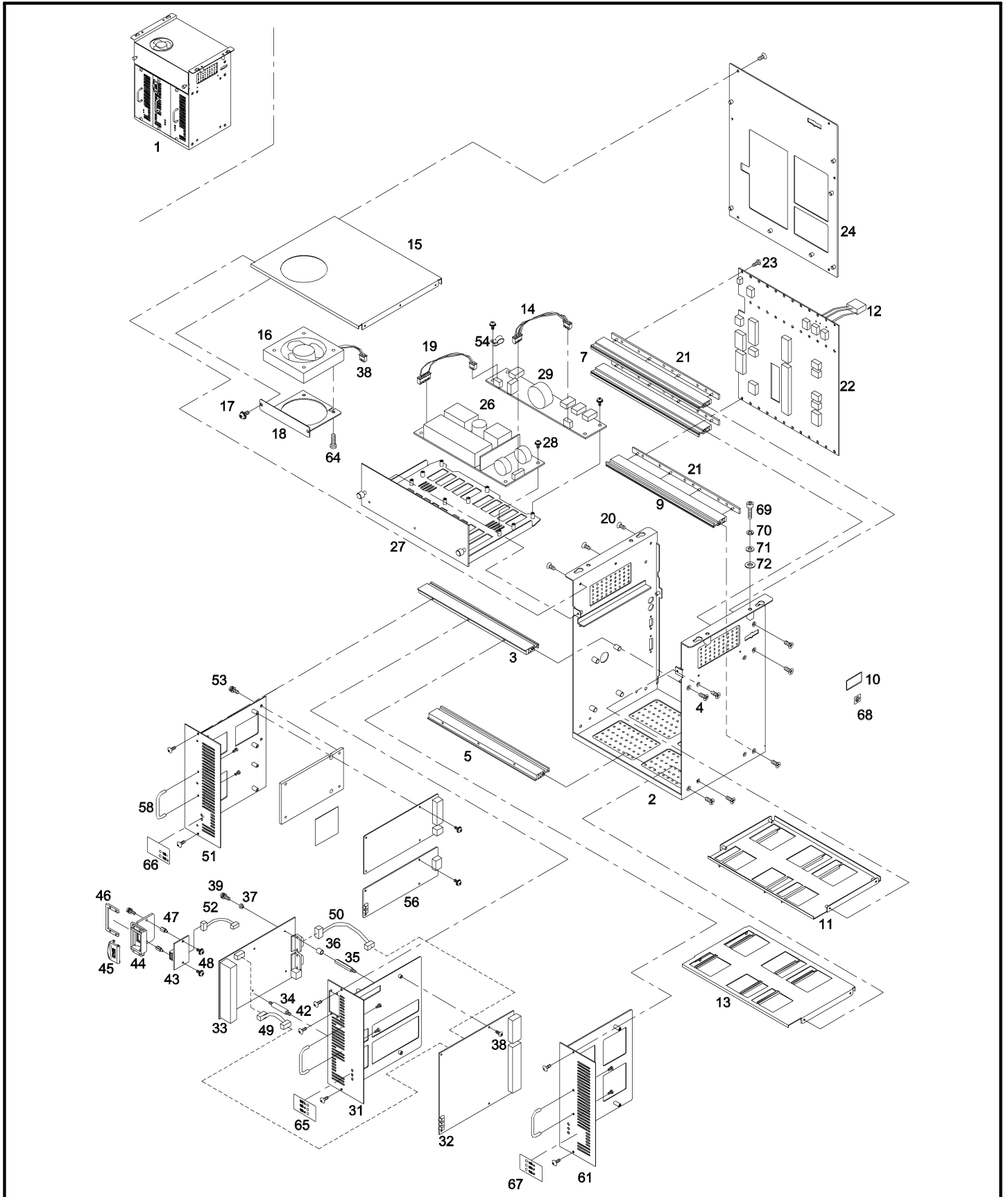
Ref. No	Part No.	Part Name	품 명	Applicat iondate	Interchan geability	Hard ware	Q'ty	Re marks
1	GP-058933-01	AMPBOX	앰프박스(HT5050)				1	
2	10-002A-5050-01	Top Cover	상면커버				1	
3	10-003A-5050-01	Rear Cover	콘트롤박스후면커버				1	
4	10-001R-5050	VibrationDeviceRubber	방진고무				2	
5	GP-059093-00	ConnectorCover	커넥터커버				1	
6	10-005A-5050-01	FrontCover	콘트롤 박스 전면 커버				1	
7	EP-000515-02	U-Motor Driver	하축 모터 드라이버				1	
8	EP-000516-02	HTH-Motor Driver	헤드터닝 상축모터 구동앰프				1	
9	EP-000517-02	HTL-Motor Driver	헤드터닝 하축모터 구동앰프				1	
10	EP-000625-00	X-Motor Driver	X-서보모터 구동 앰프				1	
11	EP-000626-00	Y-Motor Driver	Y-서보모터구동앰프				1	
12	GP-050947-00	AMP Bracket-B (30A)	AMP 브라켓B (30A 용)				4	
13	GP-050946-01	AMP Bracket-A (50A)	AMP 브라켓A (50A 용)				1	
14	BD-001777-01	Main Motor Driver	주축보드				1	
15	BD-001778-01	POWER JOINT REV02(HT)	파워 조인트 보드				1	
16	EP-000071-01	AMP Box FAN	앰프 박스 팬				1	
17	EP-000618-00	Noise Filter	노이즈 필터(RSHN-2020)				1	
18	EP-000262-00	FUSE HOLDER(30A)	FUSE HOLDER(30A)				1	
19	EP-000624-00	Surge Protector	써지 프로텍터				1	
20	10-115A-PT10	Main Motor Driver Heat Sink	패턴 AB 주축 방열판				1	
21	01-001R-BT10	Cable Hole Rubber	테두리고무				1	
22	GP-052021-00	U AMP Sticker	U 축 AMP 박스 스티커				1	
23	GP-052017-00	HTH AMP Sticker	HTH축 AMP 박스 스티커				1	
24	GP-052018-00	HTL AMP Sticker	HTL축 AMP 박스 스티커				1	
25	GP-052019-00	X AMP Sticker	X 축 AMP 박스 스티커				1	
26	GP-052020-00	Y AMP Sticker	Y 축 AMP 박스 스티커				1	
27	01-001B-CPT2	Fan Cover	팬 커버				1	
28	01-019M-SW67	Stud for P.C.B Main Drive (M3×L15)	주축보드 스티드 (M3×L15)				4	
29	15-026M-1000	Cable Tie for 4inch	케이블타이(4인치)				15	
30	91-010C-1701	CableTie	케이블 타이 (5.5inch)				30	
31	09-023C-SC53	QC Passed Sticker	QC Passed 스티커				1	
32	GP-010843-00	Voltage Sticker	전압사양 스티커				1	
33	04-004S-AU10	Caution Sticker	전원경고 스티커				1	
34	04-003S-AU10	Shock Caution Sticker	감전주의 표시 스티커				1	
35	09-012S-CE53	EarthSticker	어스스티커				1	
36	EP-000263-00	FUSE(30A) FLQ30	FUSE(30A) FLQ30				2	
37	EP-000275-00	FUSE COVER Puller (SPL001)	FUSE COVER Puller (SPL001)				2	
38	PSC-BH0003-00	Screw(M4×L8)	고정나사(M4×L8)				24	
39	PSC-BA0002-00	Screw(M4×L35)	고정나사 (M4×L35)				4	
40	PSC-AZ0004-00	Screw(M3×L8)	고정나사(조) (M3×L8)				12	
41	SC-000683-00	Screw Ass'y (M4×L10)	고정나사(조)(M4×L10)				25	
42	01-037S-2070	Screw(M4×L8)	접지나사(동나사)(M4×L8)				5	
43	09-045W-3701	Washer	이불이 와셔				5	
44	01-003S-2070	Screw(M4×L16)	고정나사(조) (M4×L16)				1	
45	CA-006638-00	Surge Protector CABLE	써지 프로텍터 케이블				1	
46	CA-006576-00	AMP Power	AMP전원입력[HT]				5	
47	CA-006577-01	Control Box AC Power	컨트롤박스전원입력[HT]				1	
48	CA-006578-00	Main Board Power	주축보드전원입력[HT]				1	
49	CA-006579-00	FAN Power Cable	AC냉각케이블[HT]				1	
50	CA-006580-01	X-Y AMP Signal Cable	XYAMP신호[HT]				1	

Ref. No	Part No.	Part Name	품 명	Applicat iondate	Interchan geability	Hard ware	Q'ty	Re marks
51	CA-006581-01	HTH AMP Signal Cable	헤드터닝상축AMP신호[HT]				1	
52	CA-006582-01	HTL AMP Signal Cable	헤드터닝하축AMP신호[HT]				1	
53	CA-006583-01	Lower Shaft-Motor AMP Signal Cable	하축AMP신호[HT]				1	
54	CA-006584-01	Main Motor Signal cable	주축보드신호[HT]				1	
55	CA-006585-01	X-Motor Encoder Cable	X축모터엔코더[HT]				1	
56	CA-006586-01	X-Motor Output Cable	X축모터출력[HT]				1	
57	CA-006587-01	Y-Motor Encoder Cable	Y축모터엔코더[HT]				1	
58	CA-006588-01	Y-Motor Output Cable	Y축모터출력[HT]				1	
59	CA-006589-01	HTH-Motor Encoder Cable	헤드터닝상축모터엔코더[HT]				1	
60	CA-006590-01	HTH-Motor Output Cable	헤드터닝상축모터출력[HT]				1	
61	CA-006591-01	HTL-Motor Encoder Cable	헤드터닝하축모터엔코더[HT]				1	
62	CA-006592-01	HTL-Motor Output Cable	헤드터닝하축모터출력[HT]				1	
63	CA-006593-01	Lower Shaft-Motor Encoder Cable	하축모터엔코더[HT]				1	
64	CA-006594-01	LowerShaft-MotorOutputCable	하축모터출력[HT]				1	
65	CA-006595-01	MainMotorEncoderCable	주축모터엔코더[HT]				1	
66	CA-006596-01	MainMotorOutputCable	주축모터출력[HT]				1	
67	CA-006598-01	AC Power Input Cable	메인전원입력[HT]				1	
68	CA-006599-00	Noise Filter Connecting Cable	노이즈필터연결[HT]				1	

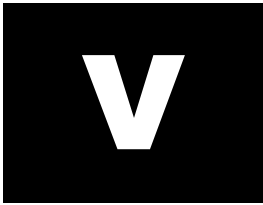


Control Box Mechanism

컨트롤 박스 관제

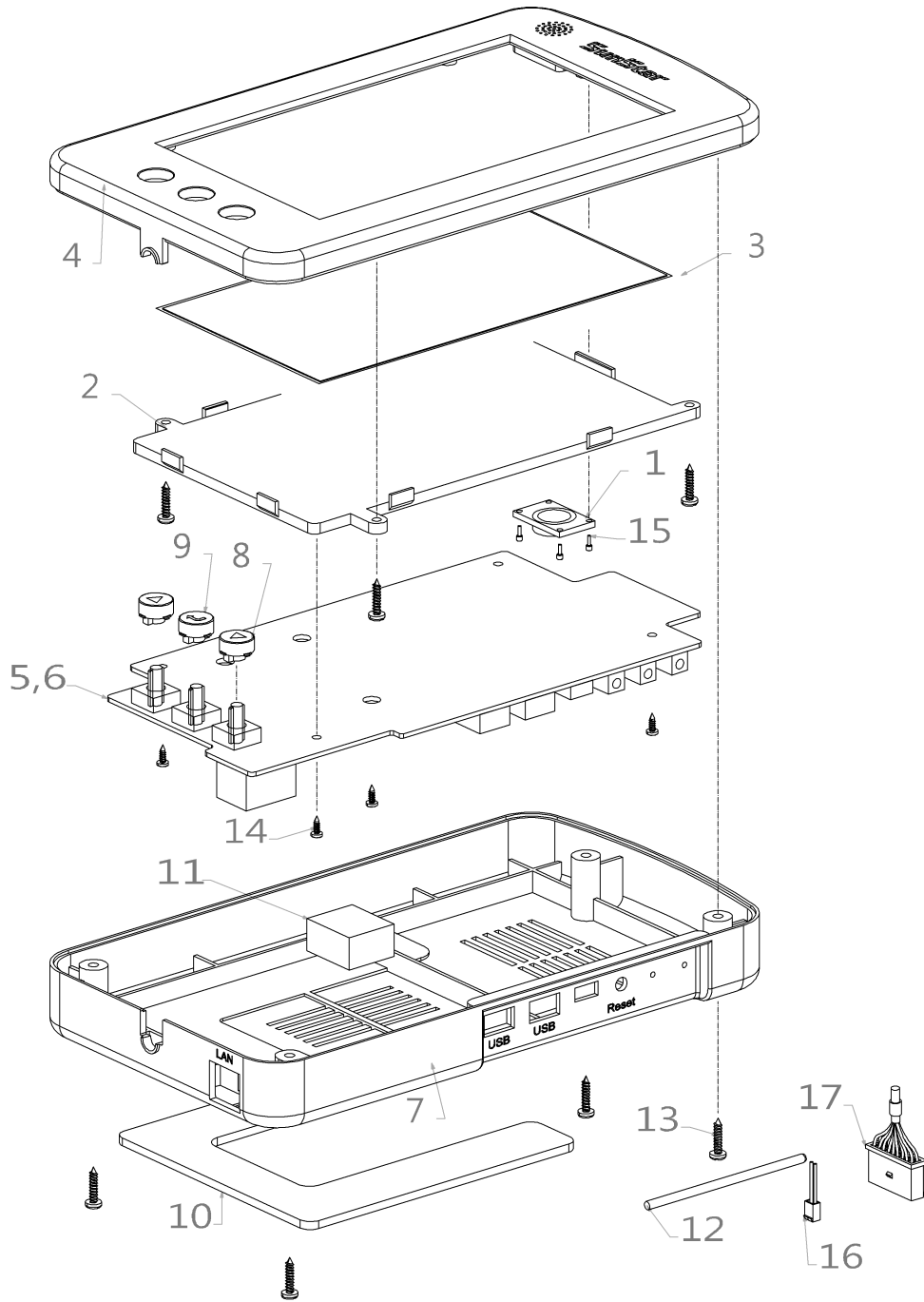


Ref. No	Part No.	Part Name	품 명	Applicat iondate	Interchan geability	Hard ware	Q'ty	Re marks
1	SSPT-0000212	ControlBox	컨트롤박스				1Set	
2	GP-021872-00	Box Body	박스바디				1	
3	GP-008671-01	Front Profile Upper	전면부 프로파일-상				1	
4	10-016S-CPT1	Screw(M4×L12)	고정나사(M4×L12)				10	
5	GP-008672-01	Front Profile Lower	전면부 프로파일-하				1	
7	GP-008673-00	Rear Profile Upper	후면부 프로파일-상				2	
9	GP-008674-00	Rear Profile Lower	후면부 프로파일-하				1	
10	GP-046265-00	486 CPU Card Sticker	486 CPU 카드 표시 스티커				1	
11	GP-013168-00	Upper Frame	가로지지대-상				1	
12	CA-000339-02	Input Cable	외부전원 입력 케이블				1	
13	GP-013169-00	Lower Frame	가로지지대-하				1	
14	CA-000342-00	Connecting Cable1	DDC보드 & SMPS 연결 케이블1				1	
15	GP-008662-04	Control Box Upper Cover	상면커버				1	
16	EA-000112-00	Control Box Fan	컨트롤박스 팬 (109P0824H6D01)				1	
17	PSC-AZ0004-00	Screw(M3×L7)	고정나사(조)(M3×L7)				6	
18	GP-027061-00	FAN Bracket	팬 브라켓				1	
19	CA-000343-00	Connecting Cable2	DDC보드 & SMPS 연결 케이블2				1	
20	PSC-BB0029-00	Screw(M3×L5) (10-004M-SW68)	고정나사(M3×L5)				24	
21	GP-008667-00	Insulation Plate	절연 플레이트				3	
22	BD-000982-02	Backplane Board	백플레인 보드				1	
23	10-020M-SW66	Screw(M3×L12)	고정나사(조)(M3×L12)				18	
25	GP-051670-00	Rear Cover	후면커버				1	
26	EP-000039-00	SMPS (ZWS240PAF-48/J)	SMPS (ZWS240PAF-48/J)				1	
27	GP-008701-05	SMPS Bracket	SMPS 브라켓				1	
28	10-002S-SW66	Screw(M3×L8)	PCB 고정나사(SET) M3XL8 냄비				17	
30	BD-000315-08	DDC Board	DDC 보드				1	
31	GP-013167-05	Digital Board Bracket	디지털 보드 브라켓				1	
32	BD-000983-03	Digital Board	디지털 보드				1	
33	BD-001785.00	486 CPU Card	486 CPU 카드				1	
34	GP-016176-00	Digital Board Stud(A)	디지털 보드 스타드 (A)(3-5-37)				2	
35	10-006S-AT10	Digital Board Stud(B)	디지털 보드 스타드 (B)(3-5-20)				4	
36	01-101B-OT10	I/O Board Isolated Bushing(A)	I/O 보드 절연 부싱(A)				2	
37	10-109C-3701	I/O Board Isolated Bushing(B)	I/O 보드 절연 부싱(B)				4	
38	CA-000341-00	Fan Connecting Cable	컨트롤 박스 냉각 팬 케이블				1	
41	10-073S-3701	Screw(M3×L10)	고정나사(M3×L10)				10	
42	SC-000507-00	Screw(M3.5×L6)	고정나사(M3.5×L6)				6	
43	BD-000927-00	USB Joint Board	USB연결보드				1	
44	GP-049857-02	USB Board Bracket	USB 보드 브라켓				1	
45	GP-049858-01	USB Connector Cover	USB 보드 커넥터 커버				1	
46	SN-000323,01	USB Connector Cover Nut	USB 보드 고정 너트				2	
47	01-011C-WE10	USB Board Stud	USB 보드 고정 스타드 (3-0-10)				2	
48	PSC-BD0013-00	Screw(M3xL8)	고정나사 (둥근머리 M3 * L8)				4	
49	CA-000750-00	Key Input Cable	키 입력 케이블				1	
50	CA-000751-00	CPU Card communication Cable	CPU 카드 직렬 통신 케이블				1	
51	GP-016446-00	Step Board Bracket	스텝 보드 브라켓				1	
52	CA-005280-00	USB Connection Cable	패턴 E-Series USB 연결케이블				1	
53	PSC-BH0003-00	Screw(M4×L8)	고정나사(M4×L8) 트러스				4	
54	EP-000206-00	Cable Holder	케이블 잡이				1	
56	BD-000472-05	Power Board	파워 보드				1	
58	GP-012617-00	Board Bracket Handle	보드 브라켓 손잡이				3	

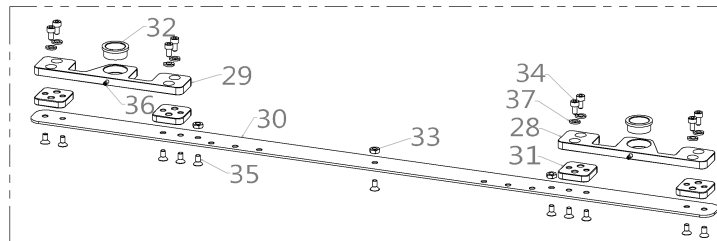
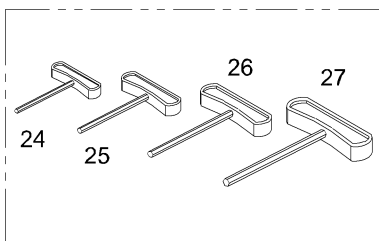
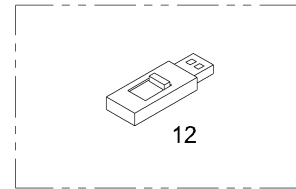
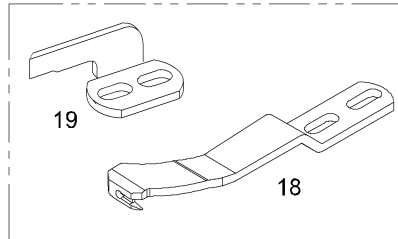
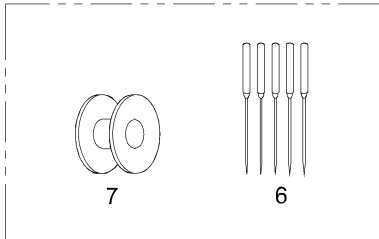
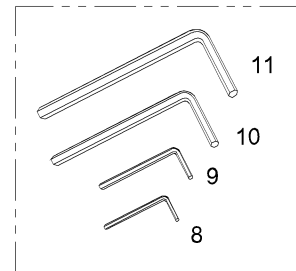
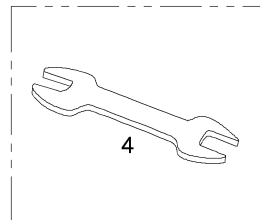
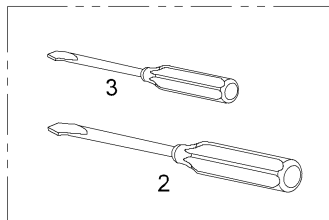
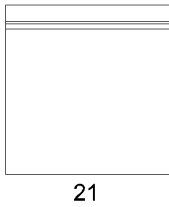
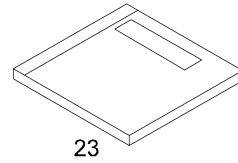
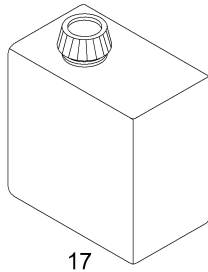
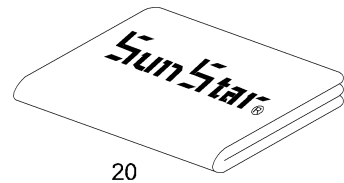
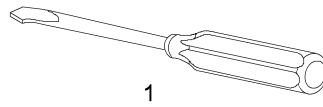
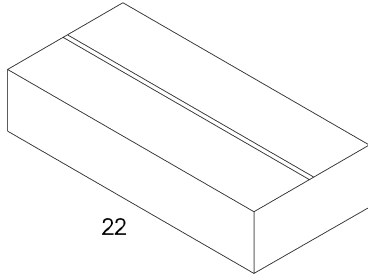


Operation Box Mechanism

오퍼레이션 박스 관계



Ref. No	Part No.	Part Name	품 명	Applicat iondate	Interchan geability	Hard ware	Q'ty	Re marks
1	EP-000646-00	Speaker	스피커				1	
2	GP-059704-01	7 Inch LCD BASE Bracket	7InchLCDBASE브라켓				1	
3	EP-000645-00	7 inch LCD and touch screen	7인치LCD및터치스크린				1	
4	GP-059701-03	7 inch OP front cover	7인치OP전면커버				1	
5	BD-001815-00	7 inch OP Base Board	7인치OPBaseBoard				1	
6	BD-001816-00	7 inch OP CPU Board	7인치OPCPUBoard				1	
7	GP-059702-03	7 inch OP back cover	7인치OP후면커버				1	
8	GP-059703-02	7 Inch OP button (A)	7InchOP버튼(A)				2	
9	GP-059778-01	7 Inch OP button (B)	7InchOP버튼(B)				1	
10	GP-017489-00	OP rubber magnet	OP고무자석				1	
11	GP-060013-00	7 Inch OP CPU board press sponge	7인치OP CPU보드 누름 스폰지				1	
12	GP-057640-01	Touch pen	터치 펜				1	
13	SC-002076-00	screw (ST4 * L10)	탭핑나사(ST4*L10)				8	
14	SC-000798-00	screw (M3 * L6 eco-syn)	탭핑나사(M3*L6eco-syn)				7	
15	SC-002072-00	screw (M1.4 * L6)	탭핑나사(M1.4*L6)				4	
16	CA-006749-02	Speaker connection cable	스피커 연결 케이블				1	
17	CA-006748-03	7 inch OP and bar code connecting cable	7인치OP및바코드연결케이블				1	
18	15-026M-1000	Cable Tie (4 Inch)	케이블타이(4Inch)				1	



Ref. No	Part No.	Part Name	품 명	Applicat iondate	Interchan geability	Hard ware	Q'ty	Re marks
1	PTL-BA000100	Screw Driver	일자형 드라이버				1	
2	PTL-BA000200	Screw Driver	일자형 드라이버				1	
3	PTL-BA000200	Screw Driver	일자형 드라이버				1	
4	PTL-CB000100	Spanner	양구 스패너				1	
5	CAC-JB000100	Oiler	오일 주유기				1	
6	-	Needle(10Nm 130/21)	칼바늘 (10Nm 130/21)				1set	
7	CHK-HB000700	Bobbin	보빈				2	
8	PTL-AB000100	L-Wrench	L-렌치				1	
9	PTL-AB000300	L-Wrench	L-렌치				1	
10	PTL-AB000400	L-Wrench	L-렌치				1	
11	PTL-AB000200	L-Wrench	L-렌치				1	
12	EP-000497-00	USB Flash Drive	USB 플래시 드라이브				1	
17	CAC-JB000200	Oil Bottle	오일통				1	
18	CTT-NA001200	Moving Mes	동메스				1	
19	CTT-NA001300	Moving Mes	동메스				1	
20	CAC-MA001300	Vinyl Cover	재봉기 커버				1	
21	CAC-MH000100	Accessory Bag	액세서리 백				1	
22	-	Inner Box	인너박스				1	
23	-	CD Manual	CD 매뉴얼				1	
24	PTL-AA000300	T-Wrench	T-렌치				1	
25	PTL-AA000400	T-Wrench	T-렌치				1	
26	PTL-AA000500	T-Wrench	T-렌치				1	
27	PTL-AA000600	T-Wrench	T-렌치				1	
28	CCP-BB067101	Cylinder Bracket	실린더 브래킷				1	
29	CCP-BB067201	Cylinder Bracket	실린더 브래킷				1	
30	CCP-BJ020304	Conclusion Bar	체결바				1	
31	CCP-BK005601	Cylinder Bracket Support	실린더 브래킷 받침				4	
32	DBS-DB011701	Bushing	플렌지형 부싱				2	
33	DSN-AA000600	Nut	육각 너트				3	
34	PSC-AC001800	Bolt	육각구멍볼이 볼트				8	
35	PSC-BB000100	Screw	접시 작은나사				11	
36	PSC-CB004400	Set Screw	육각구멍볼이 멈춤나사				2	
37	PWS-CA000800	Spring Washer	스프링 와셔				8	



Head Defense Mechanism(Optional)

헤드 디펜스 관제 (선택사양)

